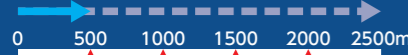


# 青葉区①

縮尺 1/52,000

500m 歩くのにかかる時間 約7分  
(※成人の平地における歩行速度目安)



## このページで表している範囲



## 凡例

- 指定避難所
- 大雨時に特殊な開設条件のある指定避難所
- 特殊な開設条件
  - 2F↑** 大雨時は2階(3階)以上への避難が必要な指定避難所
  - 3F↑** 大雨時は3階以上への避難が必要な指定避難所
  - 初動×** 大雨時初動で開設しない指定避難所
  - 大雨×** 大雨時開設しない指定避難所(土砂災害警戒区域内などのため)
- アンダーパス(水が溜まりやすい場所)

## 土砂災害警戒区域

- 土砂災害警戒区域(イエローゾーン)
- 土砂災害特別警戒区域(レッドゾーン)

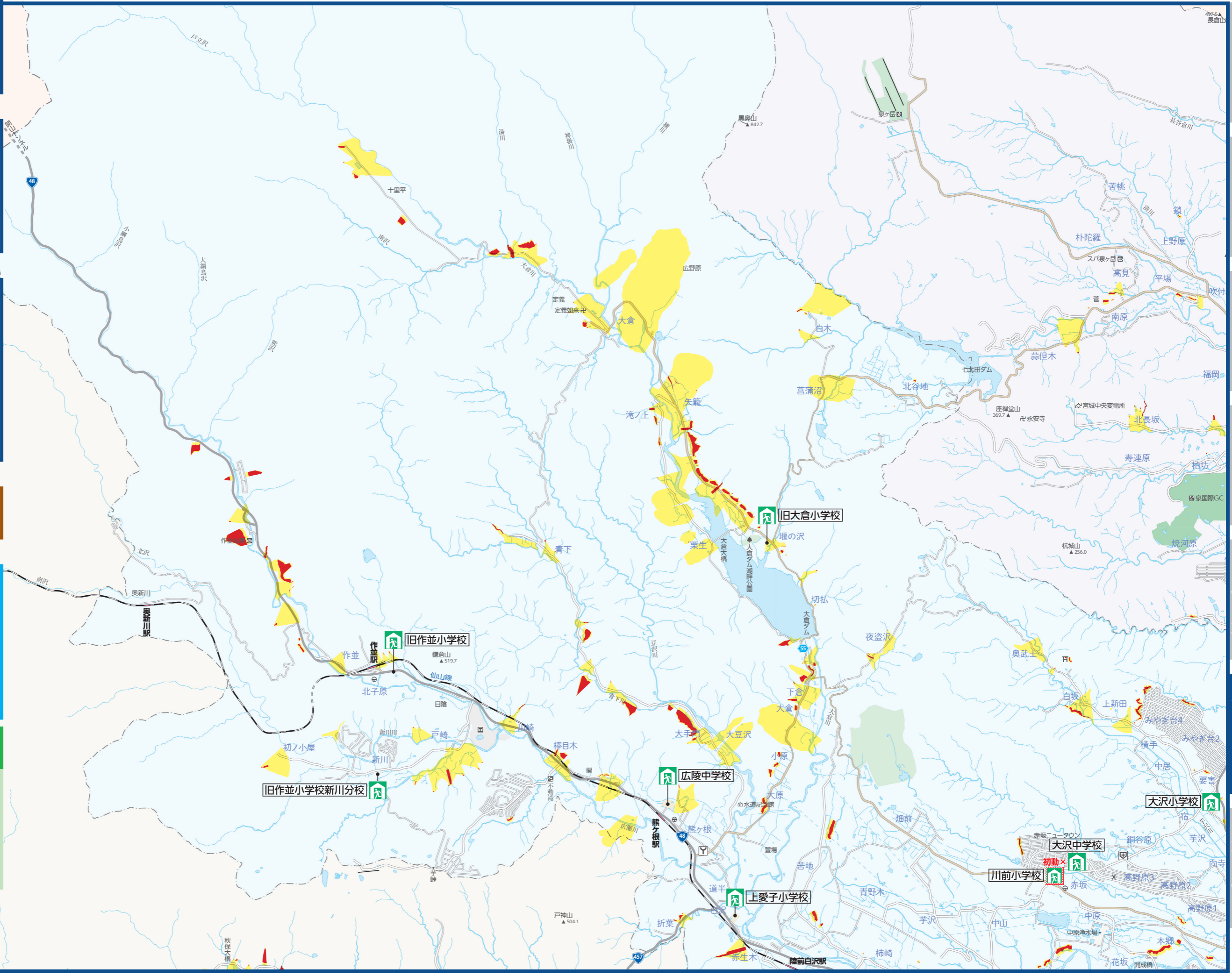
## 浸水想定区域

	家屋倒壊等 氾濫想定区域	家屋が倒壊する ような氾濫流や 河岸侵食が 発生するおそれ	早期の立退き 避難が必要な区域
	浸水深 3m以上	2階以上が 浸水のおそれ	
	3m未満 0.5m	1階部分まで 浸水のおそれ	
	0.5m未満	床下浸水のおそれ	

**POINT!** 詳しい内容は「**せんだい**」  
 内容は「**くらしのマップ**」でも見られます

災害への事前の備えなどに活用していただくことを  
 目的として、スマートフォンやパソコン上で、防災に  
 役立つ様々な情報を1つの地図上で自由に重ねて表  
 示することができる電子地図の公開サイトです。

こちらの二次元コードから  
 本ページの電子地図が見られます



洪水

土砂災害

避難情報

地震・津波

その他の災害

ハザードマップ

災害への備え