

宮城野区①

縮尺 1/25,000

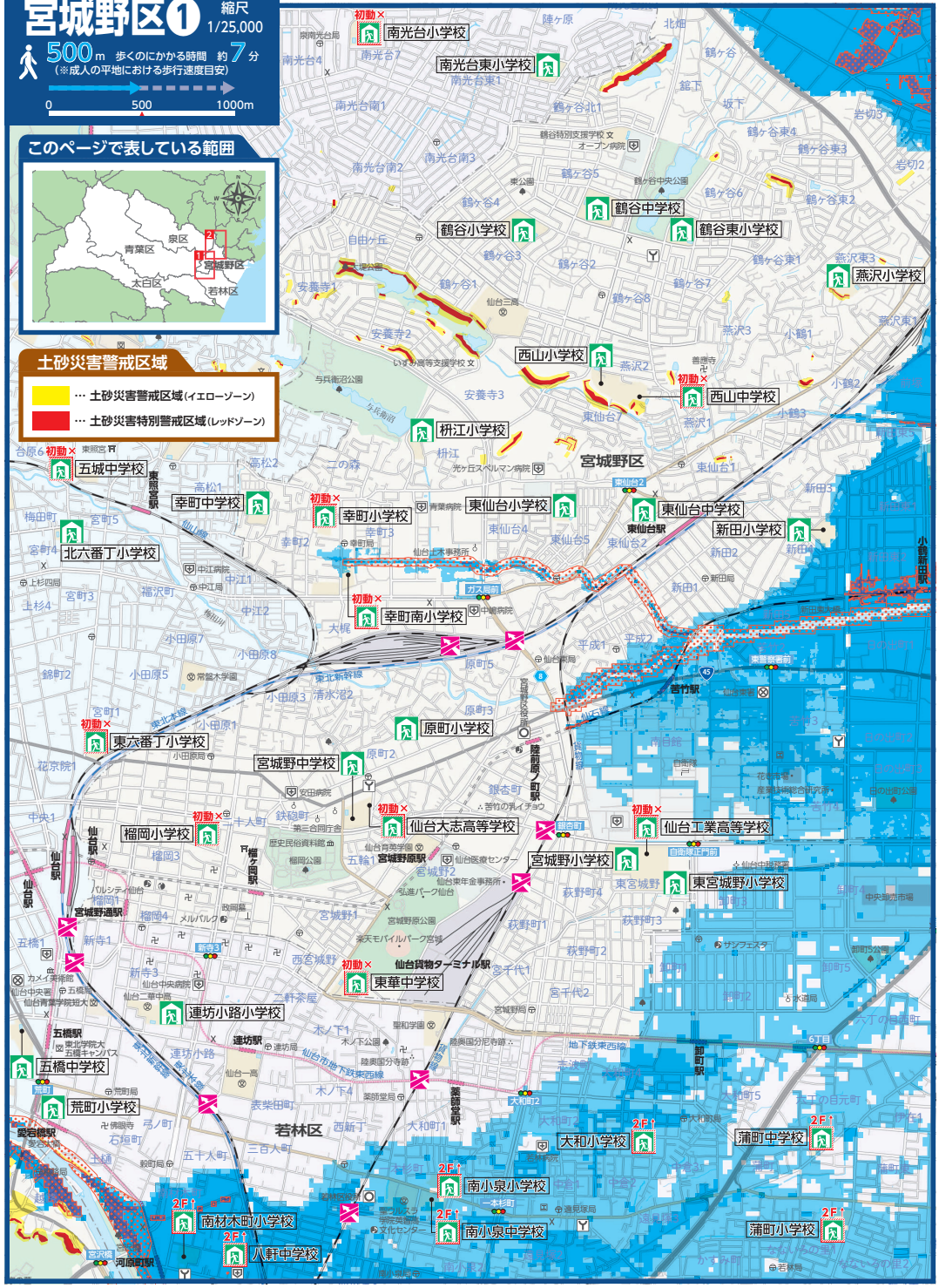
500m 歩くにかかる時間 約7分
 (*成人の平地における歩行速度目安)

このページで表している範囲



土砂災害警戒区域

- … 土砂災害警戒区域(イエローゾーン)
- … 土砂災害特別警戒区域(レッドゾーン)



宮城野区②

縮尺 1/27,000

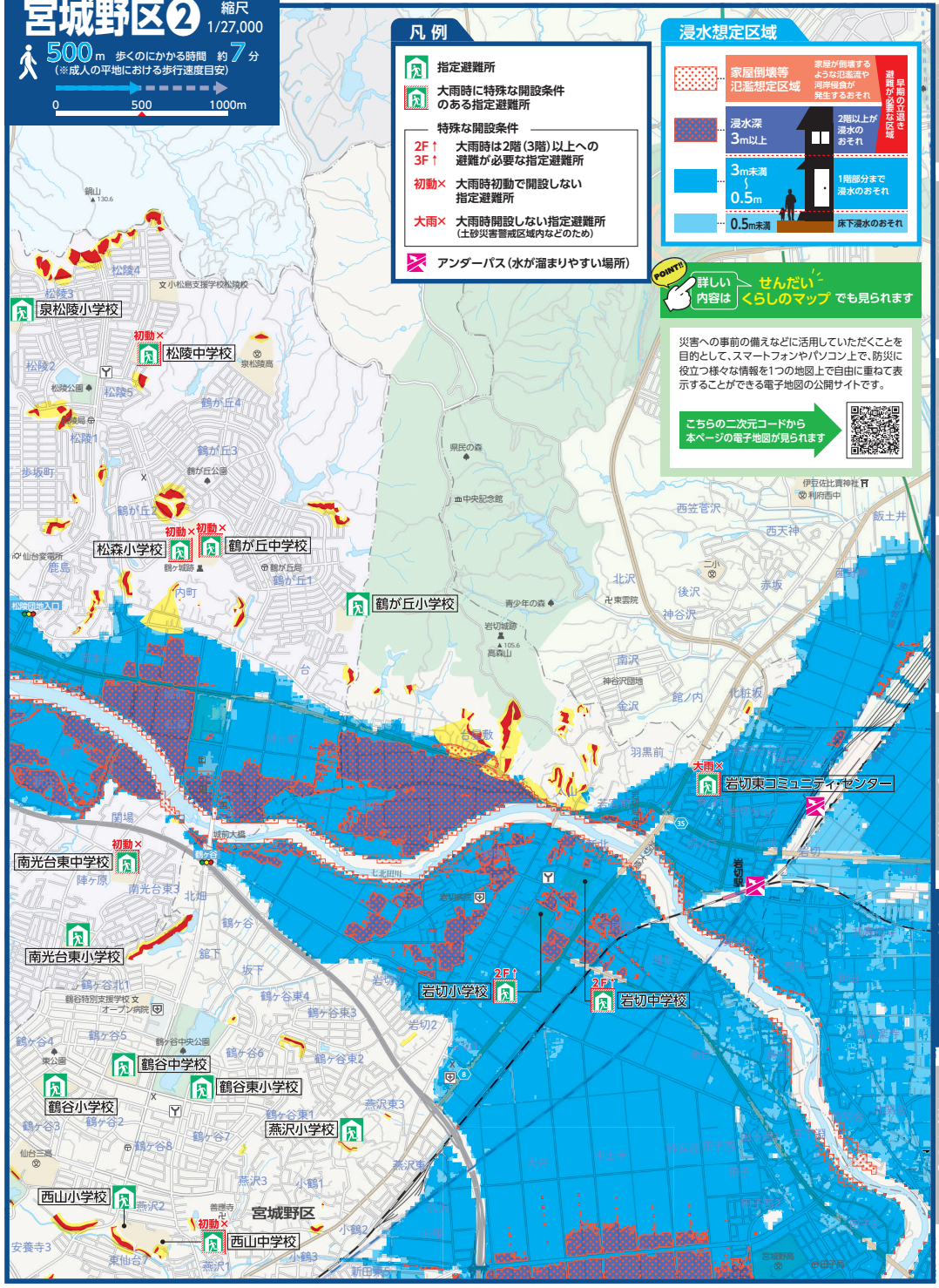
500m 歩くにかかる時間 約7分
 (*成人の平地における歩行速度目安)

このページで表している範囲



土砂災害警戒区域

- … 土砂災害警戒区域(イエローゾーン)
- … 土砂災害特別警戒区域(レッドゾーン)



凡例

- 指定避難所
- 大雨時に特別な開設条件のある指定避難所
- 特別な開設条件
 - 2F: 大雨時は2階(3階)以上への避難が必要な指定避難所
 - 3F: 大雨時は3階以上の指定避難所
- 初動× 大雨時初動で開設しない指定避難所
- 大雨× 大雨時開設しない指定避難所(土砂災害警戒区域内などのため)
- アンダーパス(水が溜まりやすい場所)

浸水想定区域

- 家屋倒壊等氾濫想定区域: 家屋が倒壊するような浸水高さや河津増水が発生するおそれ
- 浸水深 3m以上: 2階以上が浸水のおそれ
- 3m未満 0.5m: 1階部分まで浸水のおそれ
- 0.5m未満: 床下浸水のおそれ

詳しい内容は「せんだいーくらしのマップ」でも見られます

災害への事前の備えなどに活用していただくことを目的として、スマートフォンやパソコン上で、防災に役立つ様々な情報を1つの地図上で自由に重ねて表示することができる電子地図の公開サイトです。

こちらの二次元コードから本ページの電子地図が見られます

