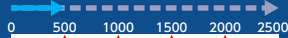


太白区①

縮尺 1/50,000

500m 歩くのにかかる時間 約7分
 (*成人の平地における歩行速度目安)



このページで表している範囲



凡例

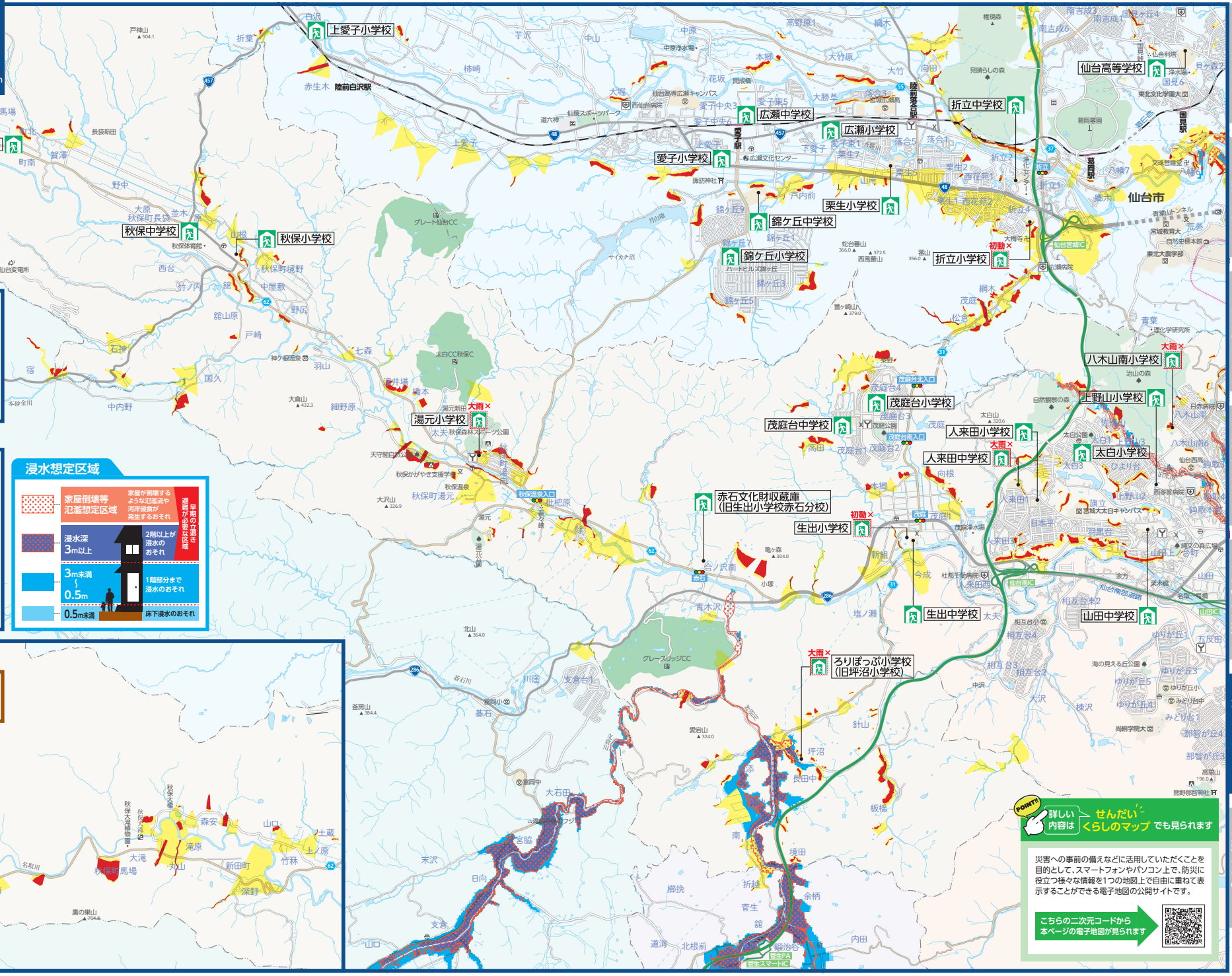
- 指定避難所
大雨時に特殊な開設条件のある指定避難所
- 特殊な開設条件**
- 2F↑ 大雨時は2階(3階)以上への避難が必要な指定避難所
- 3F↑ 避難が必要な指定避難所
- 初動× 大雨時初動で開設しない指定避難所
- 大雨× 大雨時開設しない指定避難所(土砂災害警戒区域内などのため)
- アンダーパス(水が溜まりやすい場所)

浸水想定区域

	家屋倒壊等 氾濫想定区域	家屋が倒壊する ような圧力や 潤滑油が 発生するおそれ	避難 所 が 閉 鎖 さ れ る お そ れ
	浸水深 3m以上	2階以上が 浸水のおそれ	
	3m未満 0.5m	1階部分まで 浸水のおそれ	
	0.5m未満	床下浸水のおそれ	

土砂災害警戒区域

-
- … 土砂災害警戒区域(イエローゾーン)
-
- … 土砂災害特別警戒区域(レッドゾーン)



POINT 詳しい内容は「**さんだいの** 暮らしのマップ」でも見られます

災害への事前の備えなどに活用していただくことを目的として、スマートフォンやパソコン上で、防災に役立つ様々な情報を1つの地図上で自由に重ねて表示することができる電子地図の公開サイトです。

こちらの二次元コードから本ページの電子地図が見られます

洪水
土砂災害
避難情報
地震津波
その他の災害
ハザードマップ
災害への備え