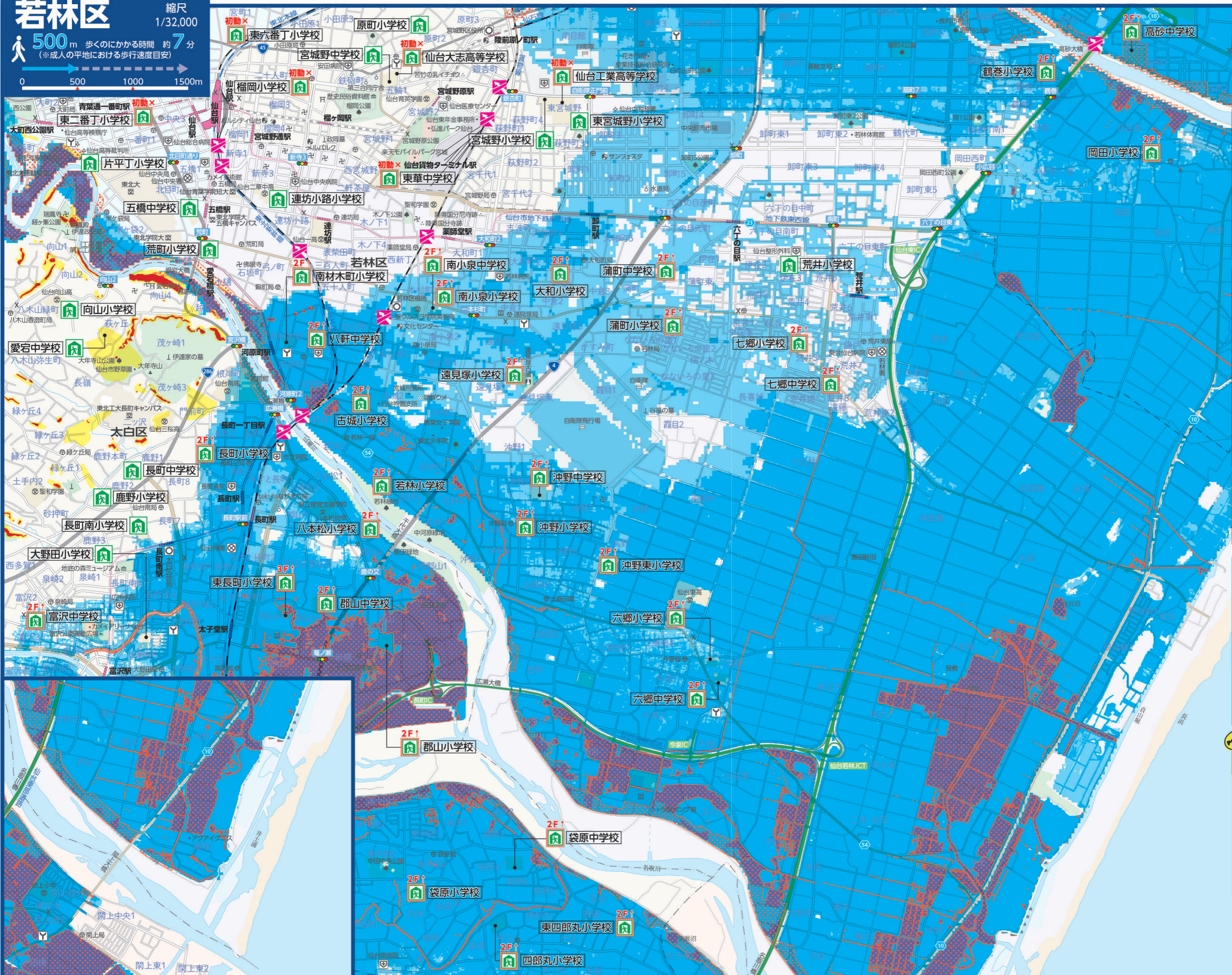


若林区

縮尺
1/32,000

500m 歩くのにかかる時間 約7分
(※成人の平地における歩行速度目安)



このページで表している範囲



凡例

- 指定避難所
- 大雨時に特殊な開設条件のある指定避難所
- 特殊な開設条件
 - 2F↑** 大雨時は2階(3階)以上への避難が必要な指定避難所
 - 3F↑** 大雨時は3階以上への避難が必要な指定避難所
 - 初動×** 大雨時初動で開設しない指定避難所
 - 大雨×** 大雨時開設しない指定避難所(土砂災害警戒区域内などのため)
- アンダーパス(水が溜まりやすい場所)

土砂災害警戒区域

- ... 土砂災害警戒区域(イエローゾーン)
- ... 土砂災害特別警戒区域(レッドゾーン)

浸水想定区域

| | | | |
|--|-----------------|--|--------------------|
| | 家屋倒壊等 浸水想定区域 | 家屋が倒壊する ような氾濫流や 河岸侵食が 発生するおそれ | 早期の立退き 避難が必要な区域 |
| | 浸水深 3m以上 | 2階以上が 浸水のおそれ | |
| | 3m未満 0.5m | 1階部分まで 浸水のおそれ | |
| | 0.5m未満 | 床下浸水のおそれ | |

POINT! 詳しい内容は「**せんだいー** 暮らしのマップ」でも見られます

災害への事前の備えなどに活用していただくことを目的として、スマートフォンやパソコン上で、防災に役立つ様々な情報を一つの地図上で自由に重ねて表示することができる電子地図の公開サイトです。

こちらの二次元コードから本ページの電子地図が見られます

