

【第3号】

うな ざか しどう ちゃやまちやまやしきせん こうじ

# 唸り坂（市道 茶屋町山屋敷線）工事だより

## ① 延長約100m区間の道路拡幅が完了しました

長期間に渡る終日車両通行止めにより近隣住民の皆様にはご不便・ご迷惑をおかけしております。道路工事については、擁壁設置や盛土等を行い、延長約100mに渡る道路拡幅が完了しました。今後は、現在施工中の四ツ谷用水部の水道管移設工事が終わり次第、橋梁工事に着手して参ります。なお、これまで道路工事を行っていた（株）鎌田建設は10月末に工事完了となる予定です。これまでの近隣住民の皆様方のご理解・ご協力に感謝申し上げます。今後の道路工事については、入札を経て12月頃に決定予定の施工業者が引き継いで参ります。



令和6年5月24日撮影



令和6年9月13日撮影

### 【事業に関するお問合せ・道路工事の発注者】

仙台市 青葉区 建設部 道路課  
道路建設係 担当：長井、水戸  
電話：022-225-7211（代表）

### 【水道工事の発注者】

仙台市 水道局 給水部 西配水課  
維持係 担当：小野  
電話：022-277-2631

### 【道路工事に関するお問合せ・施工業者】

（市）茶屋町山屋敷線道路改良工事（その2）  
株式会社 鎌田建設 担当：新坂  
電話：070-2010-7294

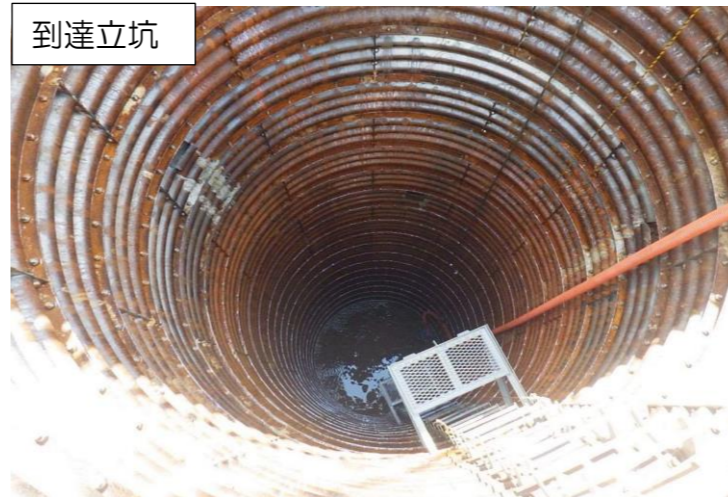
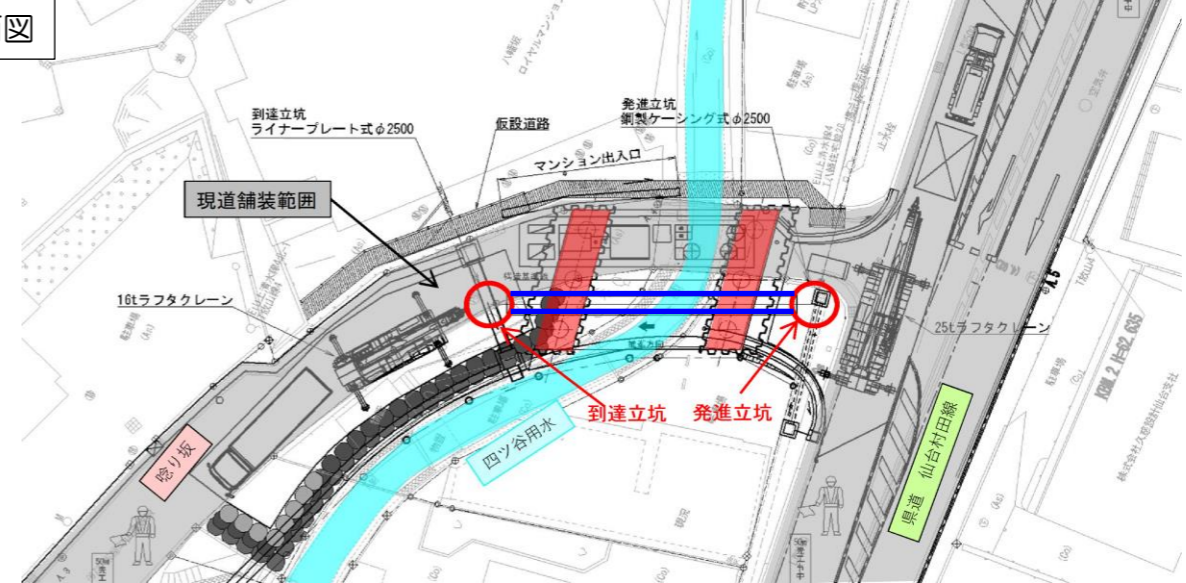
### 【水道工事に関するお問合せ・施工業者】

水西配建受第2023-1号 口径600耗 荒巻第一配水幹線（八幡五丁目内）移設工事  
株式会社 日幸商會 担当：川上  
電話：080-4403-7738

## ② 四ツ谷用水を下越しする水道管布設工事を進めています

日頃より水道管移設工事による騒音・交通規制等によりご迷惑をおかけしております。現在、夜間作業により四ツ谷用水を下越しするための推進管布設工事を行っております。推進工事完了後、開削による水道管布設工事を行っていく予定です。今後も県道部及び四谷用水付近での夜間作業が続き、ご迷惑をおかけいたしますが、工期短縮に向けて努力して参りますので、ご理解ご協力を賜りますようお願いいたします。

平面図



到達立坑



発進立坑

推進管 HP（直径1m）



掘進機イメージ



※実際使用する物はもっと小さいです