

地域住民の皆様へ

仙台市長 郡 和子
(公印省略)

市道 茶屋町山屋敷線（唸り坂）の工事のお知らせ

日頃より本市市政に格段のご理解とご協力を頂き、心から感謝申し上げます。

本市では、現在、市道 茶屋町山屋敷線（唸り坂）において道路拡幅事業を行っており、この度、下記のとおり工事を実施いたします。

皆様には長期にわたりご不便をおかけいたしますが、渋滞対応・工期短縮に向けて努力してまいりますのでご理解とご協力をお願いいたします。

記

1. 工事内容と問合せ先

工 事	作業期間	受注者	仙台市発注部署
道路改良	R6.1.22 ～R6.9.30	(株) 鎌田建設 現場担当 新坂 TEL : 258-8677 携帯 : 070-2010-7294	青葉区道路課 道路建設係 工事担当 長井 TEL : 225-7211 (内線 6442)
下水道管 移設撤去	R6.2.10 ～R6.3.31	(株) ヌマタ土木 現場担当 沼田 TEL : 796-6308 携帯 : 080-3140-2377	建設局管路建設課 工事第一係 工事担当 林 TEL : 214-8827 (内線 4258) 261-1111 (土日・夜間)
ガス管 撤去	R6.2.1 ～R6.2.29	(株) 村上ガス工業所 現場担当 安納 TEL : 236-9301	ガス局建設課 建設第一係 工事担当 齋藤 TEL : 292-7692 (直通) 256-2111 (土日・夜間)

※1. 現時点で契約している工事は上記のとおりです。

今後契約する工事については、別途お知らせいたします。

※2. 事業説明会資料や工事状況については、以下の仙台市 HP に掲載し、定期的に情報発信していきます。

<https://www.city.sendai.jp/aoba-dorokensetsu/unarizakatsukodome.html>

2. 場 所 市道 茶屋町山屋敷線（唸り坂）

※裏面参照

3. 作業時間 9:00～17:00（昼間）

4. 交通規制 車両通行止め ※別紙「車両通行止めのお知らせ」参照

5. 工事内容 道路拡幅に係る工事および地下埋設物移設撤去工事

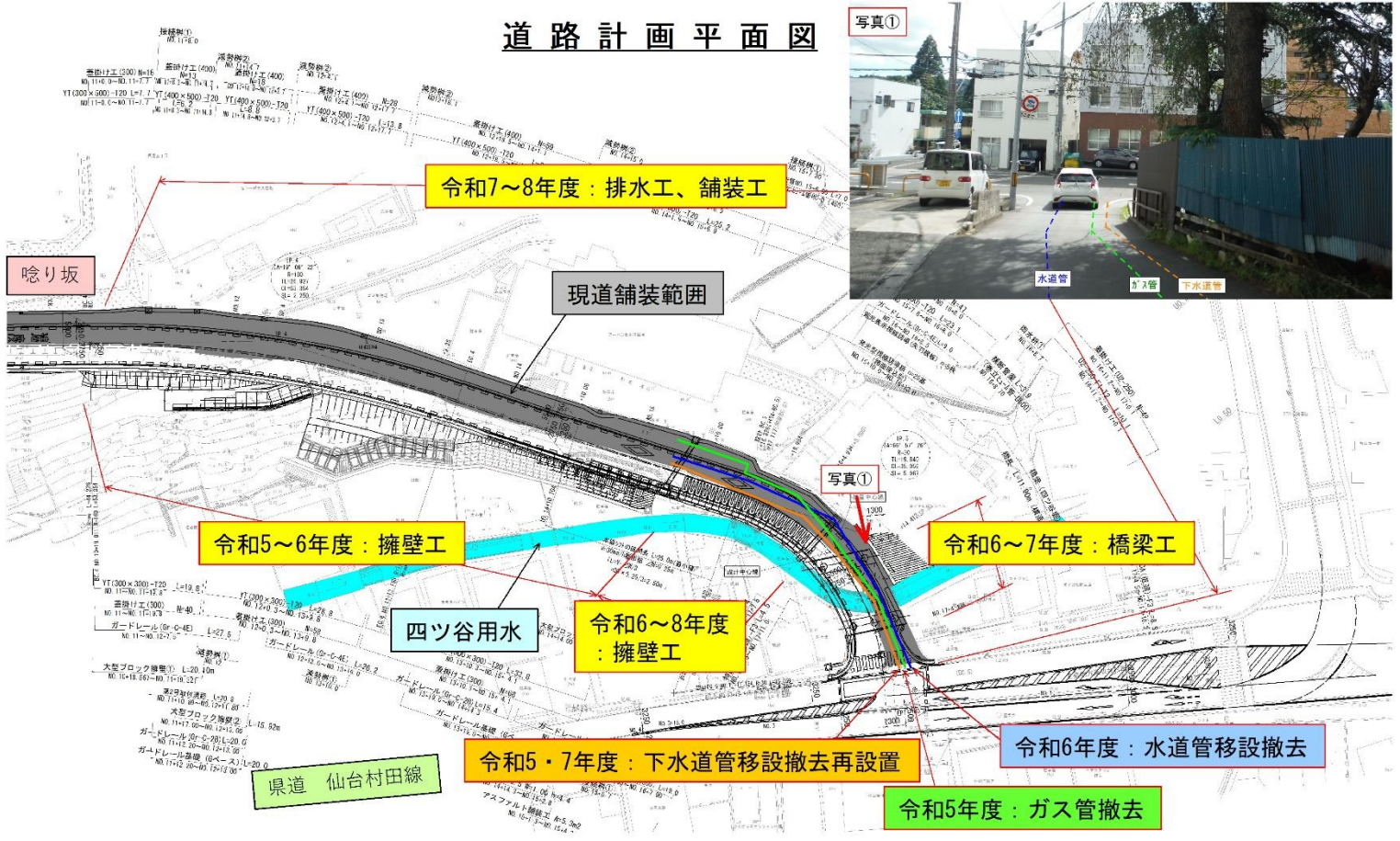
※裏面参照

※天候等により工事期間および作業期間が変更となる場合がございますので、予めご了承願います。

(裏面につづく)

工事箇所

道路計画平面図



工程表

工 事	令和5年度		令和6年度		令和7年度		令和8年度	
	下半年期	上半年期	下半年期	上半年期	下半年期	上半年期	下半年期	
R5 道路工事 (擁壁)	[Yellow bar]							
R6~8 道路工事 (橋梁・擁壁)			[Yellow bar]					
ガス管 撤去工事	[Green bar]							
下水道管 移設撤去 再設置工事		[Orange bar]			[Orange bar]			
水道管 移設撤去 工事		[Blue bar]						

通行可能

通行可能

令和6年1月22日
~令和6年3月31日 (2カ月間)
9~17時車両通行止め

令和6年4月1日
~令和9年1月31日 (2年10カ月間)
終日車両通行止め

令和9年1月
道路供用開始 (予定)

※歩行者・自転車は常時通行可能