

記憶をつむぐ、 広場の山並み

音楽はまさに人々の文化的営みの集積ですが、自然は時としてそれらを一瞬にして奪い去ります。しかしながら、災禍から立ち直るきっかけを人間に与えるのもまた、自然への畏怖を源とする文化芸術の力です。

広瀬川が大地を削ってきた河津段丘の縁に位置する敷地を、人間と自然がまっすぐに見つめ合う広場としてとらえ、過去の記憶をつむぎ、未来へつなげるための、新しい山並みをつくります。



◎ 自然環境から続く階層のびやかに続く交通ロビー



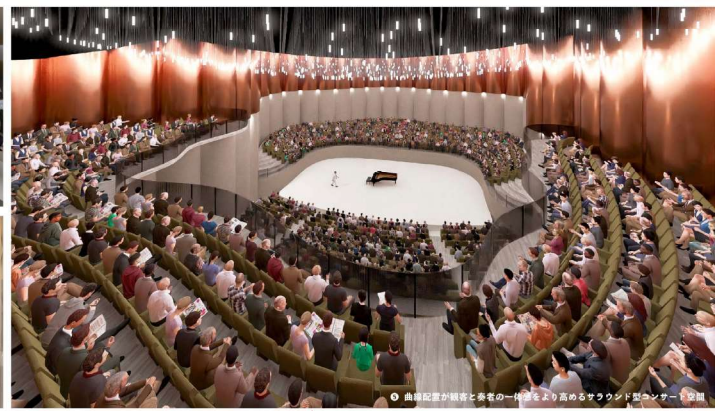
◎ 青森山の電線網と連続するルーフステップ



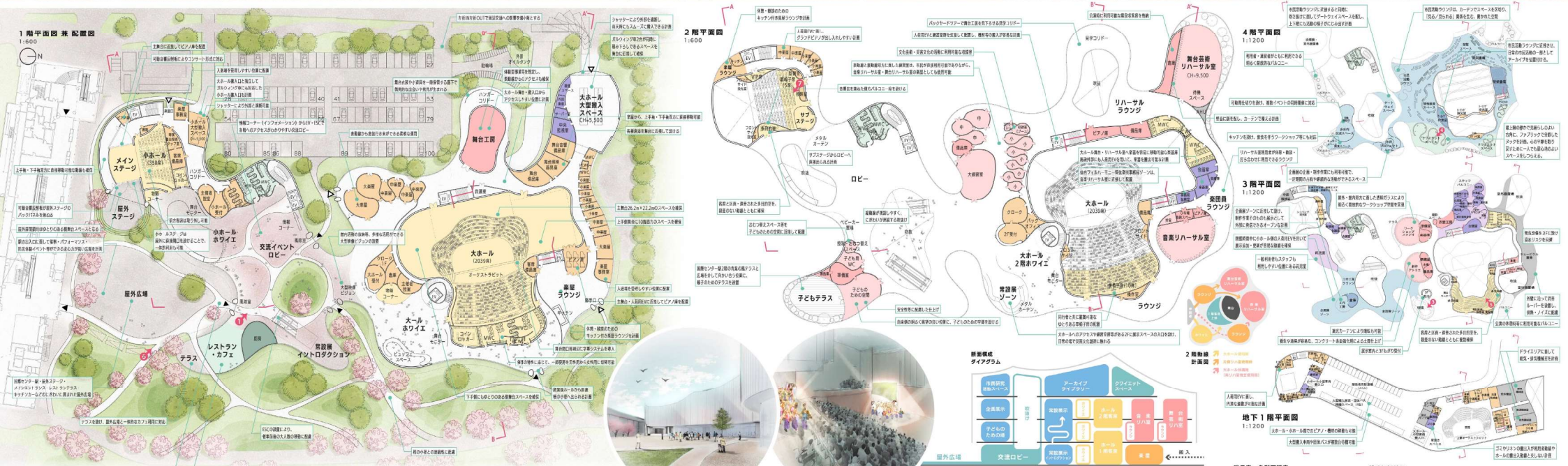
◎ 洋井用邸から3F広場メモリアル拠点へと導くゆるやかなスロー



◎ 有機的なファブリックが織りなすライヴエリアスペース



◎ 山並みが舞台と客席の一体化をより高めるザラウンドコンサート空間



◎ 自然環境とつながる屋外広場



◎ 外部に開かれた2つのステージ

ホール階層と大ホール階層が有機的に反応しながら、イベントの開催・機能に応じて持続使用や施設活用が可能な多機能構成



◎ 光気候・各階層概要

階層	面積	用途
5F	640㎡	40㎡ 600㎡
4F	4,670㎡	50㎡ 4,270㎡
3F	5,570㎡	60㎡ 5,510㎡
2F	6,650㎡	20㎡ 6,710㎡
1F	8,910㎡	80㎡ 8,970㎡
1B1	2,700㎡	2,400㎡ 3,100㎡
1B2	291,900㎡	2,670㎡ 31,860㎡

◎ 構造解析結果

項目	数値	基準
構造耐力	51% < 60%	RC造
剛性	31,860%	RC造
変位	171% < 200%	RC造

◎ 光気候・各階層概要

階層	面積	用途
5F	640㎡	40㎡ 600㎡
4F	4,670㎡	50㎡ 4,270㎡
3F	5,570㎡	60㎡ 5,510㎡
2F	6,650㎡	20㎡ 6,710㎡
1F	8,910㎡	80㎡ 8,970㎡
1B1	2,700㎡	2,400㎡ 3,100㎡
1B2	291,900㎡	2,670㎡ 31,860㎡

◎ 構造解析結果

項目	数値	基準
構造耐力	51% < 60%	RC造
剛性	31,860%	RC造
変位	171% < 200%	RC造