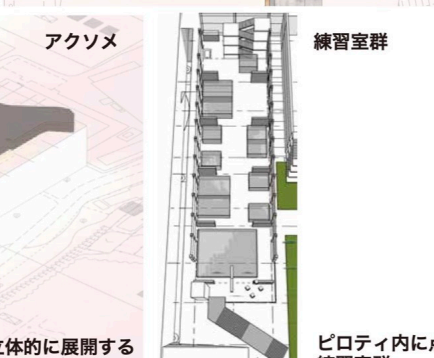
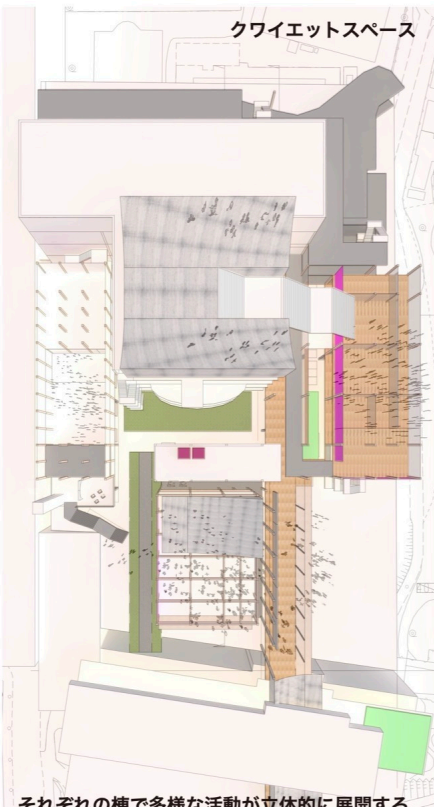
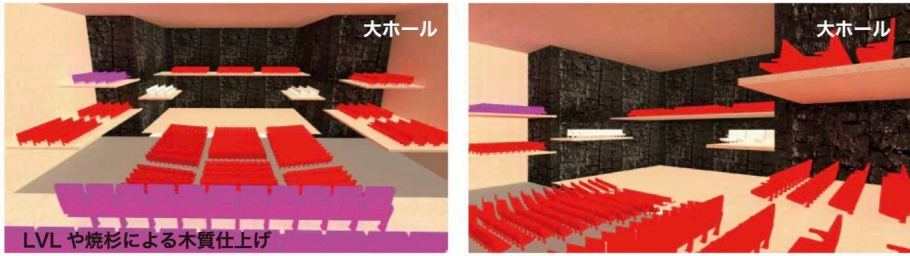
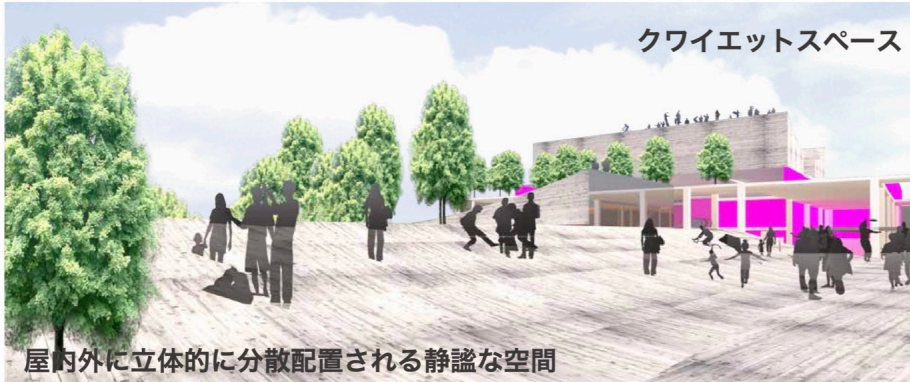
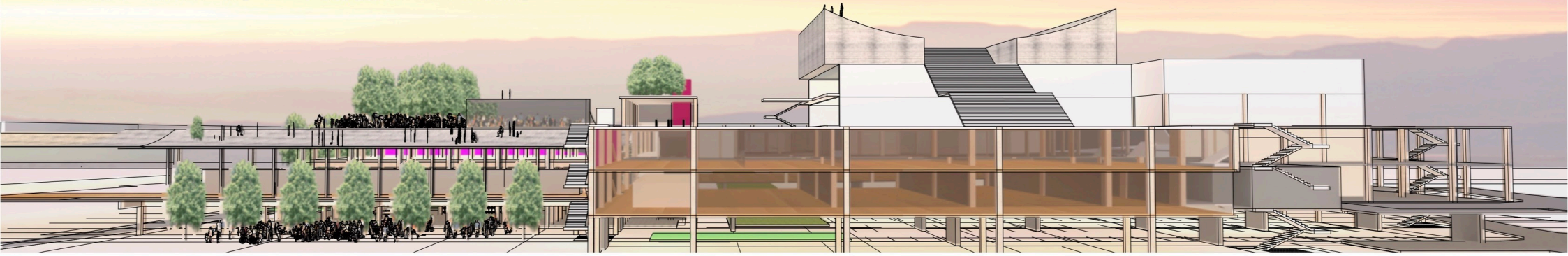


# 木でつくる文化創造の城

回廊で繋ぐ「音楽ホール」と「中心部震災メモリアル拠点」

建物と周辺環境との調和の考え方を示すイメージ  
(仲の瀬橋上からの視点)



各エリア同士の隔離を確保しつつ回廊で繋ぐ形式とすることで、個々の建築ボリュームを抑制し、青葉山エリアの景観に配慮します。

