

1. 集計(上段:患者数, 下段:定点当たり患者数)

感染症名	保健所支所					第23週 合計	2023年 累計
	青葉	宮城野	若林	太白	泉		
1 RSウイルス感染症	15 2.14	22 4.40	1 0.25	23 3.83	23 4.60	84 3.11	330 12.22
2 咽頭結膜熱	2 0.29	10 2.00	6 1.50	5 0.83	1 0.20	24 0.89	175 6.48
3 A群溶血性レンサ球菌咽頭炎	2 0.29	4 0.80	1 0.25	2 0.33	3 0.60	12 0.44	201 7.44
4 感染性胃腸炎(小児科)	55 7.86	43 8.60	24 6.00	42 7.00	19 3.80	183 6.78	4,150 153.70
5 水痘	0 0.00	2 0.40	0 0.00	1 0.17	2 0.40	5 0.19	54 2.00
6 手足口病	0 0.00	3 0.60	0 0.00	2 0.33	0 0.00	5 0.19	20 0.74
7 伝染性紅斑	0 0.00	0 0.00	0 0.00	2 0.33	0 0.00	2 0.07	17 0.63
8 突発性発しん	1 0.14	1 0.20	2 0.50	3 0.50	1 0.20	8 0.30	182 6.74
9 ヘルパンギーナ	2 0.29	23 4.60	4 1.00	58 9.67	14 2.80	101 3.74	161 5.96
10 流行性耳下腺炎	0 0.00	0 0.00	1 0.25	0 0.00	1 0.20	2 0.07	24 0.89
11 インフルエンザ	8 0.73	7 0.88	11 1.57	6 0.60	3 0.38	35 0.80	5,033 114.39
12 新型コロナウイルス感染症	64 5.82	23 2.88	37 5.29	34 3.40	71 8.88	229 5.20	856 19.45
13 急性出血性結膜炎	0 0.00	0 0.00	0 0.00	0 0.00	0 0.00	0 0.00	0 0.00
14 流行性角結膜炎	1 0.50	0 0.00	0 0.00	0 0.00	0 0.00	1 0.17	30 5.00
15 感染性胃腸炎(ロタウイルス)	0 0.00	0 0.00	-	0 0.00	0 0.00	0 0.00	0 0.00
16 クラミジア肺炎(オウム病を除く)	0 0.00	0 0.00	-	0 0.00	0 0.00	0 0.00	0 0.00
17 細菌性髄膜炎	0 0.00	0 0.00	-	0 0.00	0 0.00	0 0.00	1 0.20
18 マイコプラズマ肺炎	0 0.00	0 0.00	-	0 0.00	0 0.00	0 0.00	7 1.40
19 無菌性髄膜炎	0 0.00	0 0.00	-	0 0.00	0 0.00	0 0.00	0 0.00
20 マイコプラズマ肺炎(小児科)	0 0.00	0 0.00	0 0.00	0 0.00	2 0.40	2 0.07	4 0.15
21 川崎病	0 0.00	0 0.00	0 0.00	0 0.00	0 0.00	0 0.00	15 0.56
22 不明発しん症	0 0.00	0 0.00	0 0.00	0 0.00	1 0.20	1 0.04	56 2.07

※1~10:小児科定点, 11~12:インフルエンザ/COVID-19定点, 13~14:眼科定点, 15~19:基幹定点, 20~22:その他

※記載データは速報値です。追加・訂正報告分は、累計数及びグラフに反映されています。

※詳細な推移につきましては、次ページ以降のグラフにてご確認ください。感染症ごとのコメントは下記に記載しています。

2. 情報

◇ 市内全数報告:結核 5例(肺結核 2例, その他の結核 1例, 無症状病原体保有者 1例, 疑似症患者 1例), 腸管出血性大腸菌感染症 4例(O126 VT2 1例, O157 VT2 1例, O型不明 VT1 1例, O型不明 VT1VT2 1例), 梅毒 1例(早期顕症 I期)

◇ 市内の状況 ◆定点把握対象感染症:

【前週より増加】RSウイルス感染症は仙台市全体の定点当たり報告数(以下「報告数」と略す)が3.11と2週連続で増加した。咽頭結膜熱は仙台市全体の報告数が0.89と3週連続で増加した。感染性胃腸炎(小児科)は仙台市全体の報告数が6.78と前週より増加した。ヘルパンギーナは仙台市全体の報告数が3.74と2週連続で増加した。地域別では、太白区で警報開始基準値6を上回った。新型コロナウイルス感染症は仙台市全体の報告数が5.20と4週連続で増加した(前週は5.05)。

【前週より減少】A群溶血性レンサ球菌咽頭炎は仙台市全体の報告数が0.44と前週より減少した。インフルエンザは仙台市全体の報告数が0.80と3週連続で減少した。

【過去5年間の同時期(前週, 当該週, 後週)との比較】RSウイルス感染症が過去5年間の平均の3倍。咽頭結膜熱が過去5年間の平均の2倍。ヘルパンギーナが過去5年間の平均の42倍。インフルエンザが過去5年間の平均の16倍と依然として多い状況である。

◇ 2023年第23週市内インフルエンザによる入院患者発生状況(基幹病院定点) ◆報告はない。

◇ 2023年市内麻しん患者発生状況 ◆第1週以降, 現在までの報告はない。

◇ 病原体検出情報(病原体定点提出検体) ◆ノロウイルス 1件(GII.2), RSウイルス 1件(TypeA)

◇ 国内情報(2023年6月14日現在)

◆仙台市内の感染症発生状況について ~ヘルパンギーナ, RSウイルス感染症~

前週に引き続き、ヘルパンギーナの仙台市全体の報告数が急増しています。地域別では、太白区で警報開始基準値を上回ったことから、今後市内においてさらに感染が拡大する可能性があります。また、RSウイルス感染症も第22週以降増加傾向を示しています。いずれも小児において流行する感染症ですが、特異的な治療方法はなく、対症療法が中心になります。飛沫や接触により感染が広がりますので、予防方法としては、手洗いの励行が重要です。特にヘルパンギーナは、患者の便にウイルスが排出されることから、排便後やおむつ交換後の手洗いを徹底しましょう。

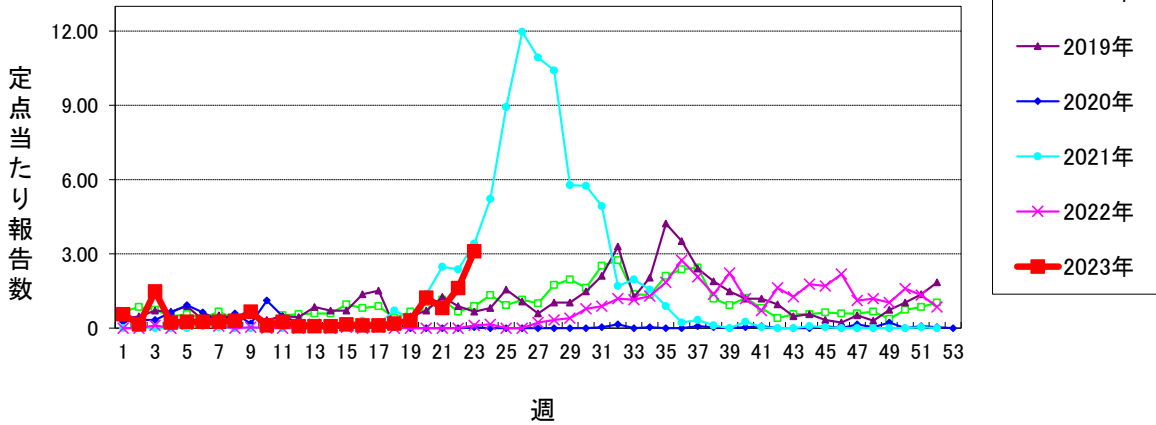
◆新型コロナウイルス感染症(COVID-19)

新型コロナウイルス感染症の仙台市全体の報告数は、第23週は5.20となり、4週連続で増加しました。第20週から増加傾向が続いていますので、引き続き、基本的な感染対策を心がけましょう。なお、第23週集計分より、定点医療機関数が41カ所から44カ所に変更となっております。

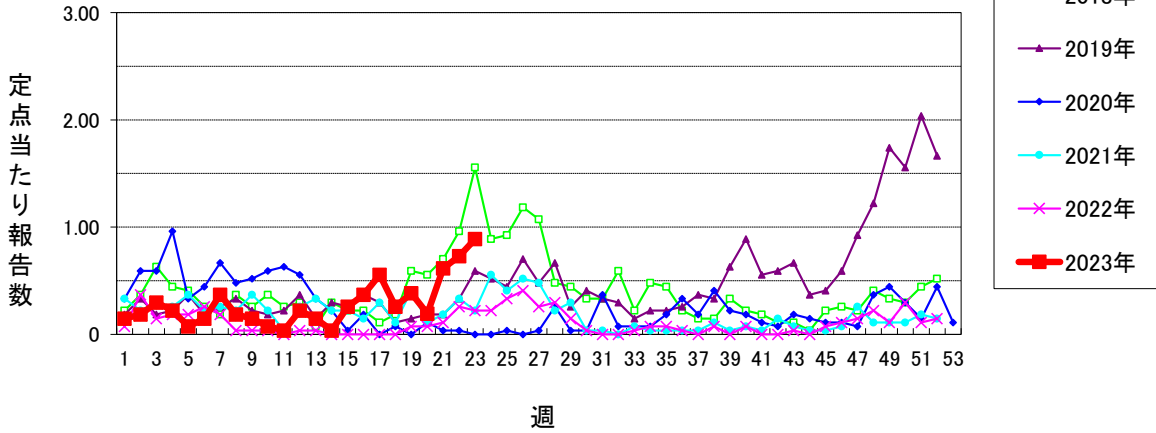
仙台市定点週報告対象疾病の推移(1)

〈2023年 第23週〉

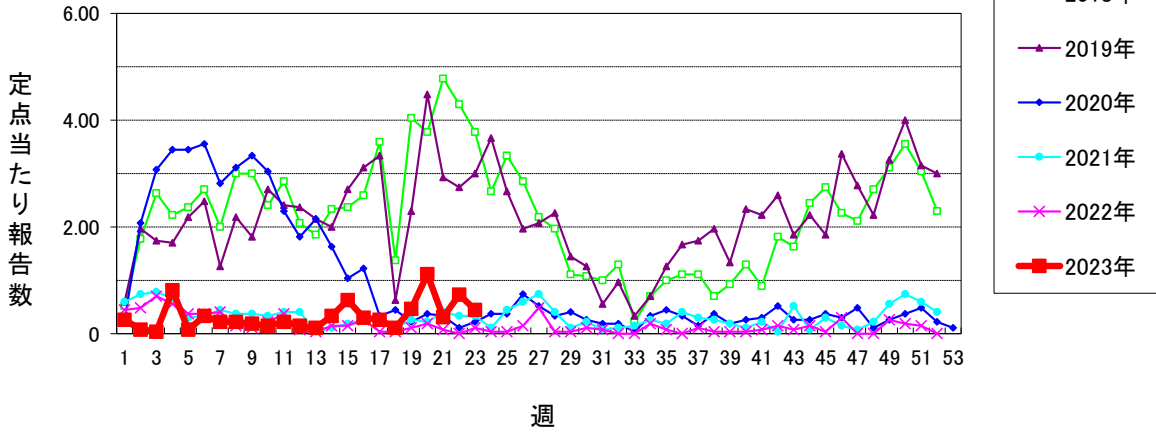
RSウイルス感染症



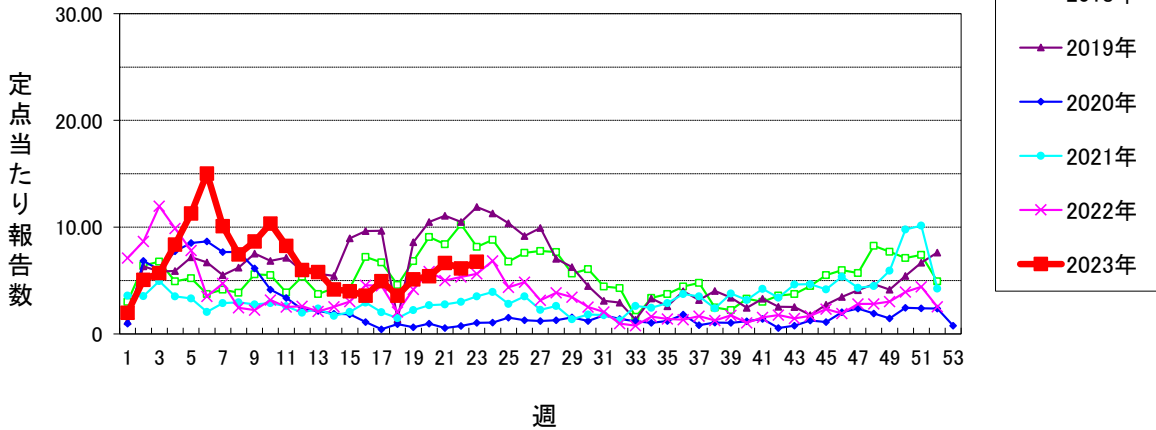
咽頭結膜熱 (警報開始基準値3 警報終息基準値1)



A群溶血性レンサ球菌咽頭炎 (警報開始基準値8 警報終息基準値4)



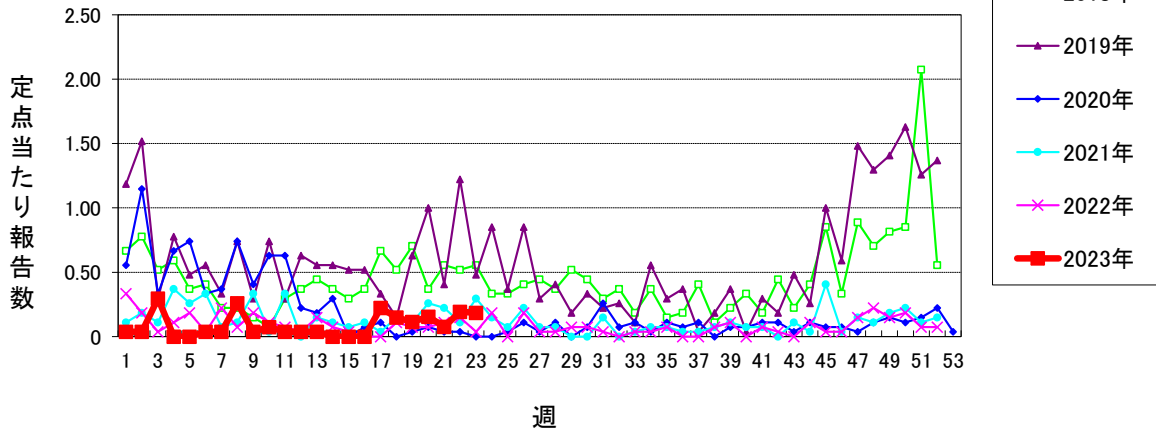
感染性胃腸炎(小児科定点) (警報開始基準値20 警報終息基準値12)



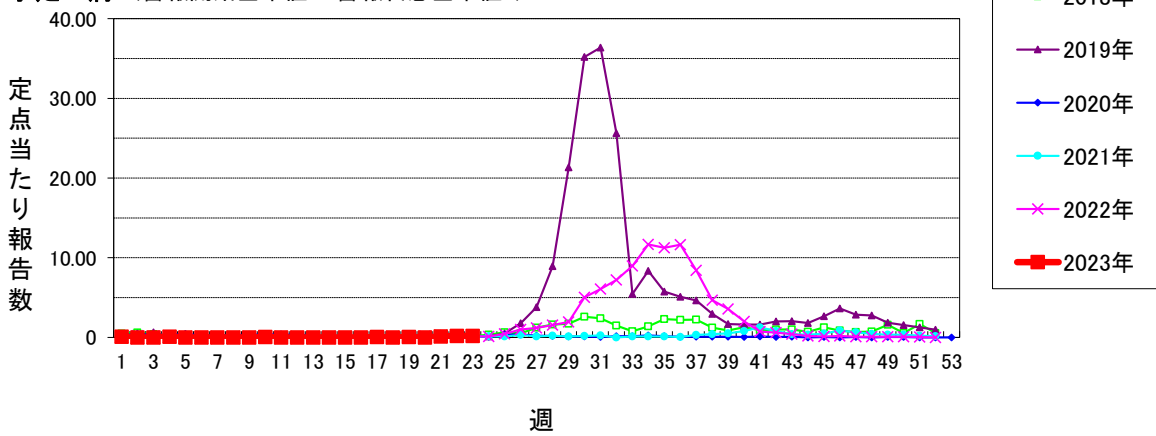
仙台市定点週報告対象疾病の推移(2)

〈2023年 第23週〉

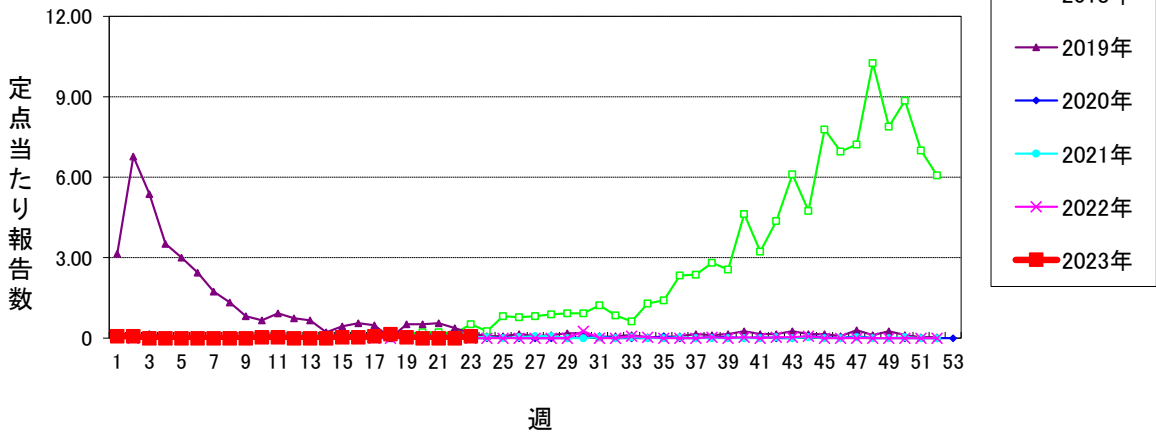
水痘 (警報開始基準値2 警報終息基準値1 注意報基準値1)



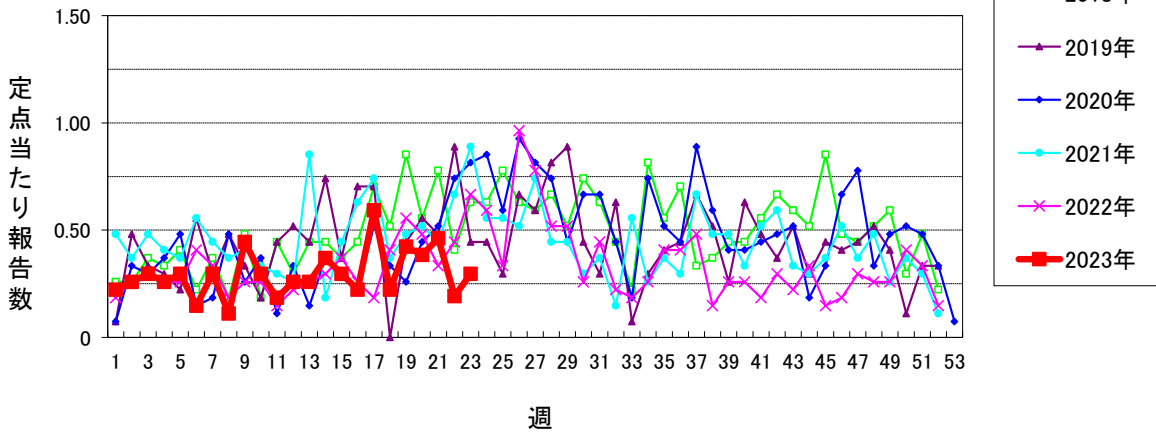
手足口病 (警報開始基準値5 警報終息基準値2)



伝染性紅斑 (警報開始基準値2 警報終息基準値1)



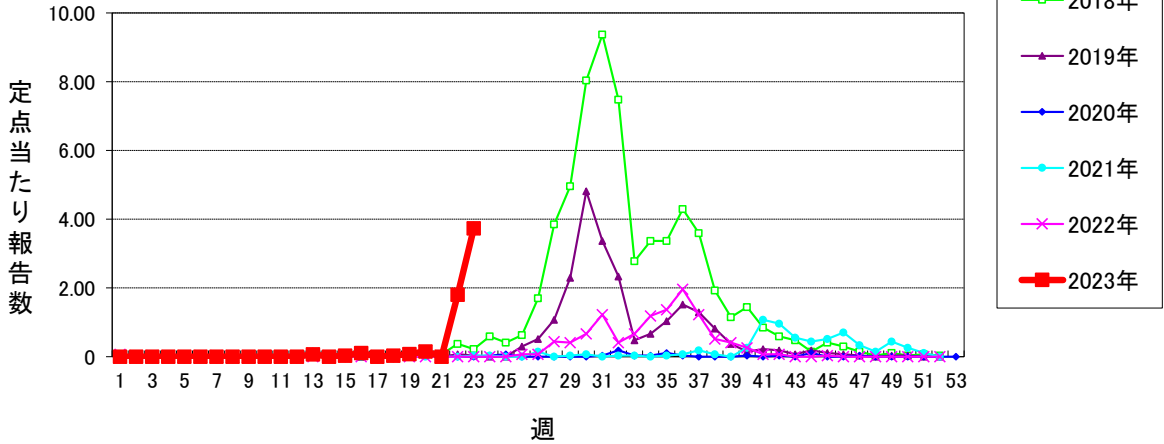
突発性発しん



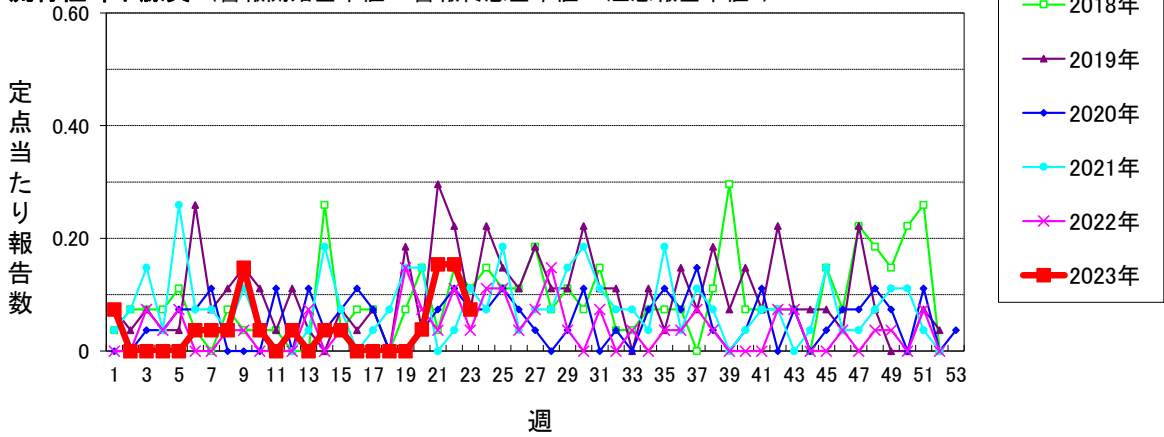
仙台市定点週報告対象疾病の推移(3)

〈2023年 第23週〉

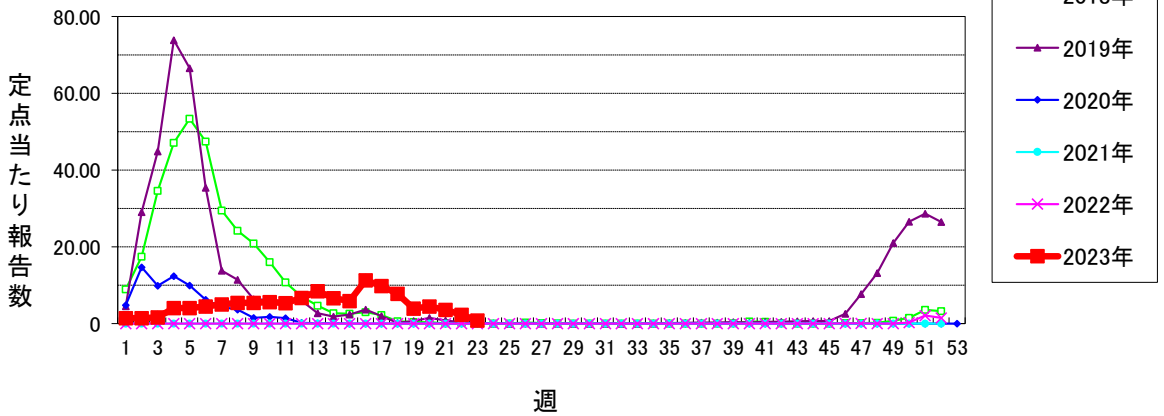
ヘルパンギーナ (警報開始基準値6 警報終息基準値2)



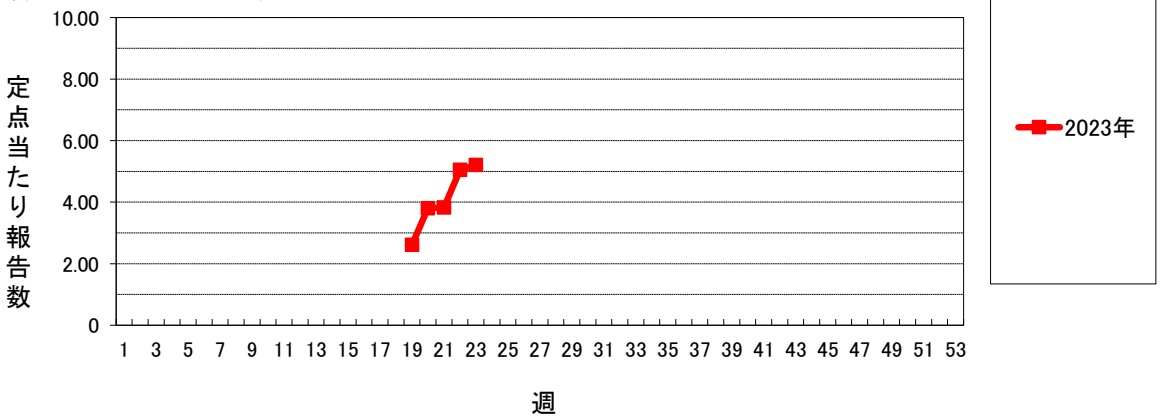
流行性耳下腺炎 (警報開始基準値6 警報終息基準値2 注意報基準値3)



インフルエンザ (警報開始基準値30 警報終息基準値10 注意報基準値10)



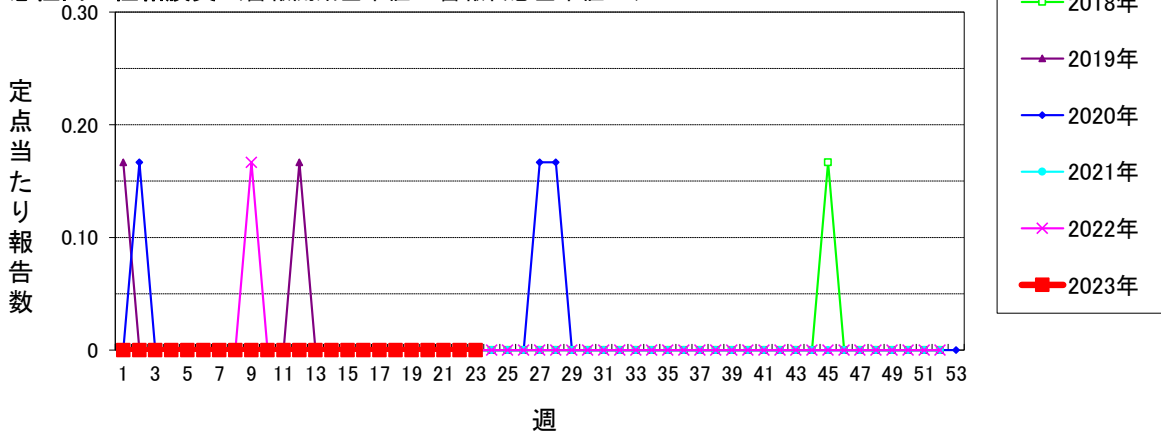
新型コロナウイルス感染症 (警報開始基準値- 警報終息基準値- 注意報基準値-)



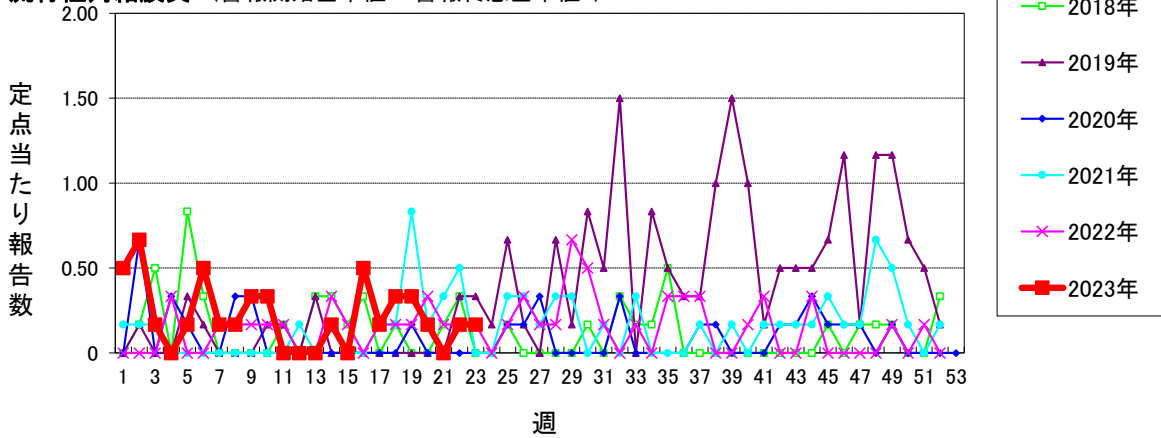
仙台市定点週報告対象疾病の推移(4)

〈2023年 第23週〉

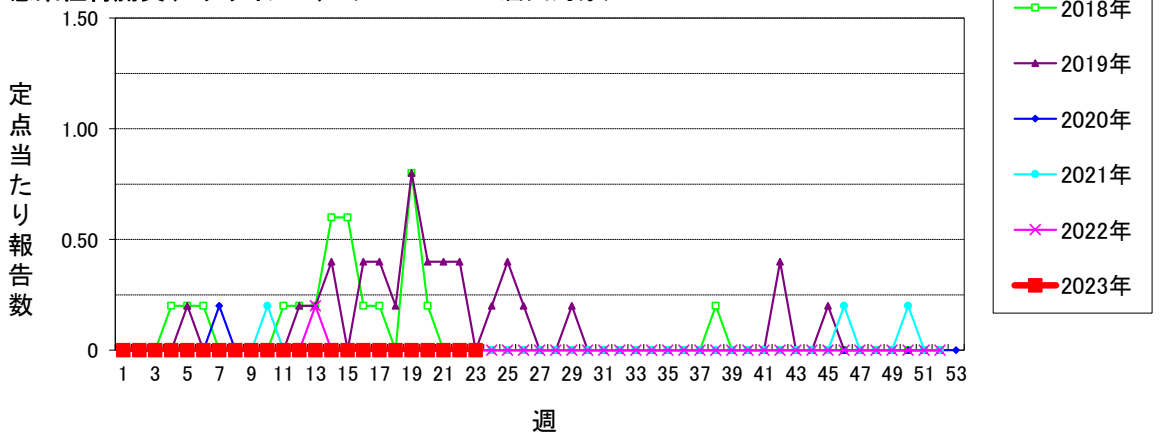
急性出血性結膜炎 (警報開始基準値1 警報終息基準値0.1)



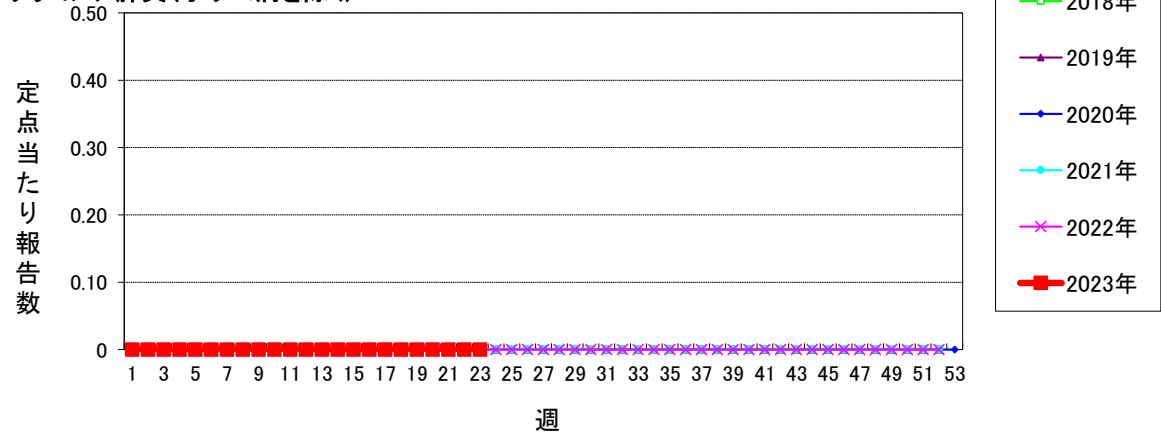
流行性角結膜炎 (警報開始基準値8 警報終息基準値4)



感染性胃腸炎(ロタウイルス) (2013.10.14~届出対象)



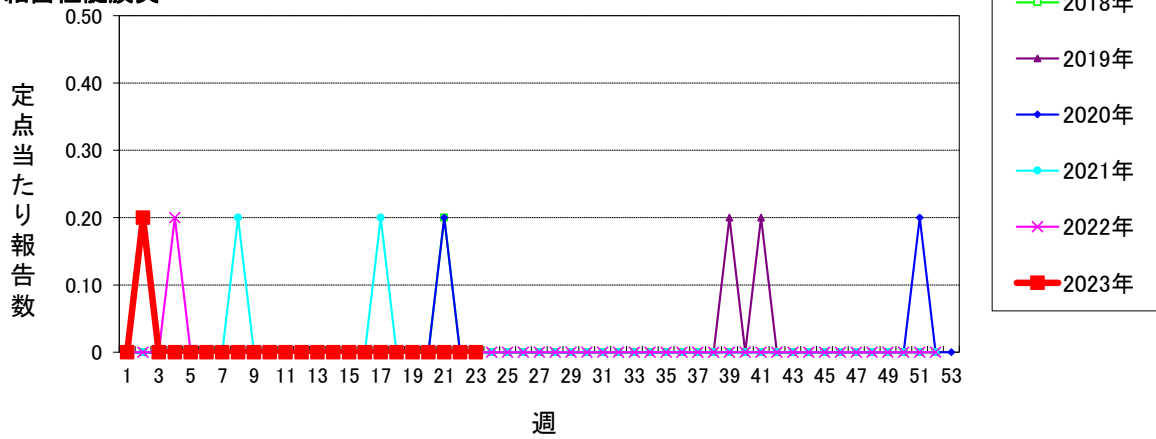
クラミジア肺炎(オウム病を除く)



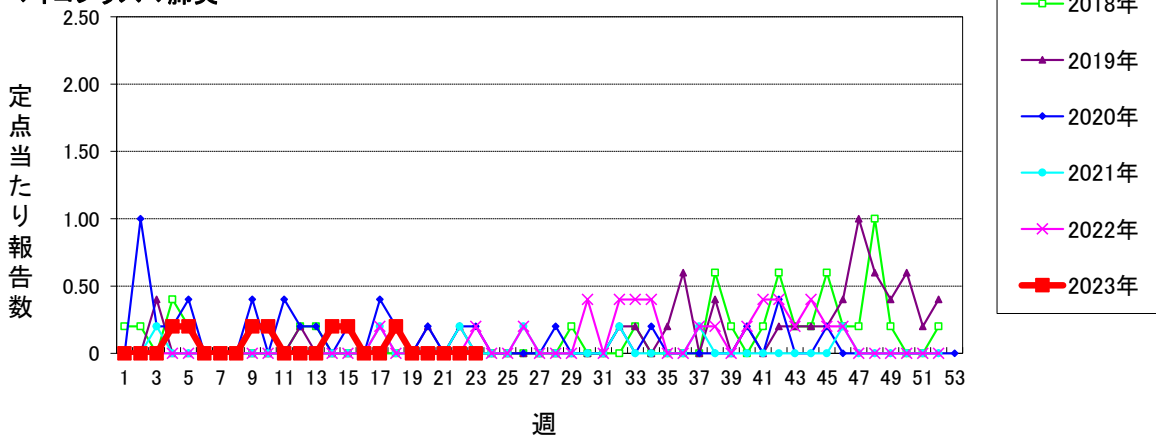
仙台市定点週報告対象疾病の推移(5)

〈2023年 第23週〉

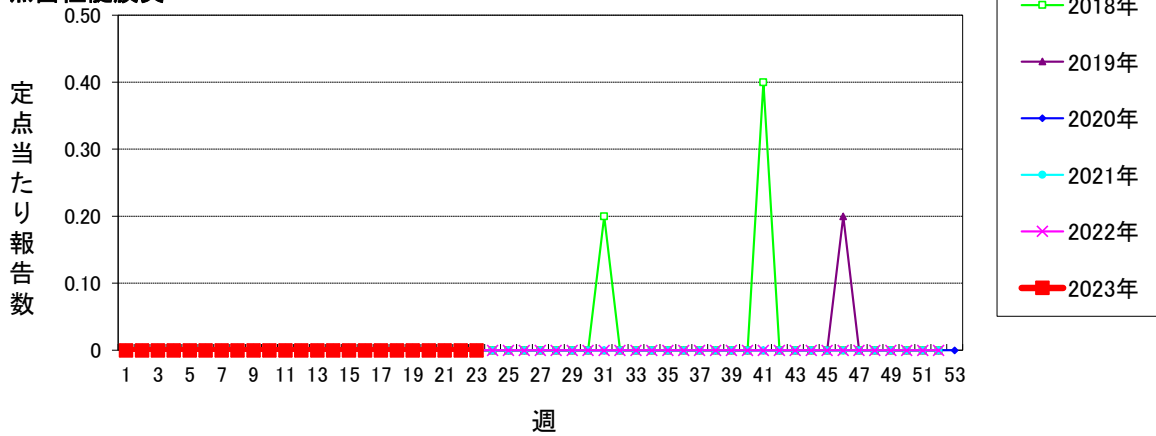
細菌性髄膜炎



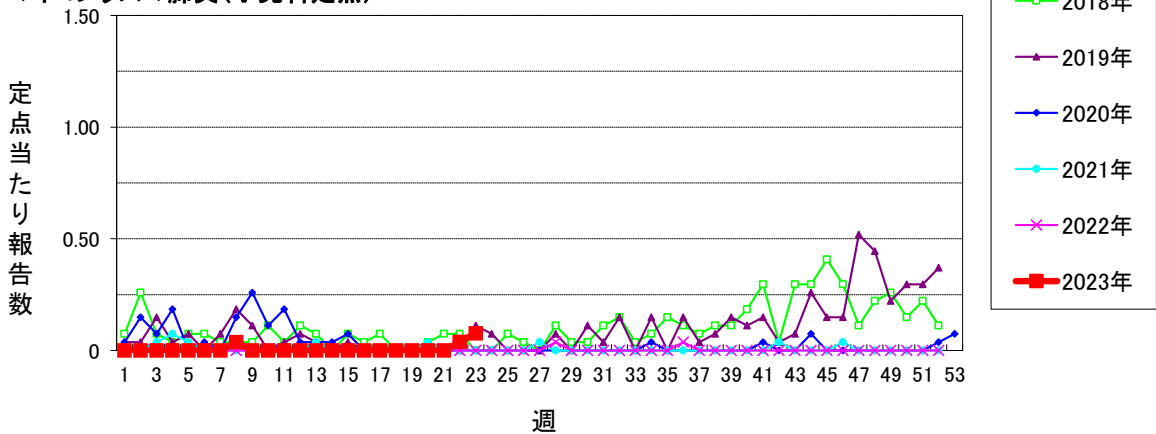
マイコプラズマ肺炎



無菌性髄膜炎

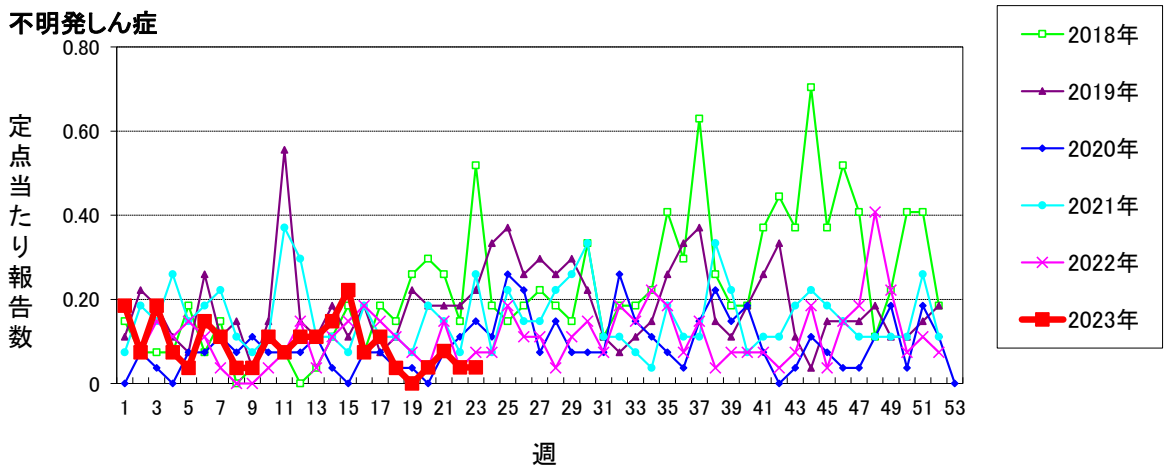
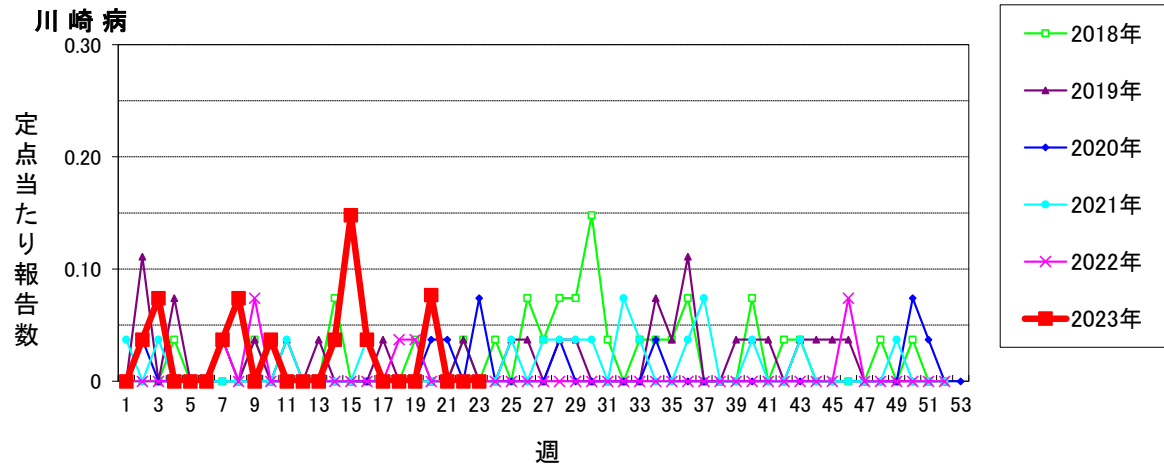


マイコプラズマ肺炎(小児科定点)



仙台市定点週報告対象疾病の推移(6)

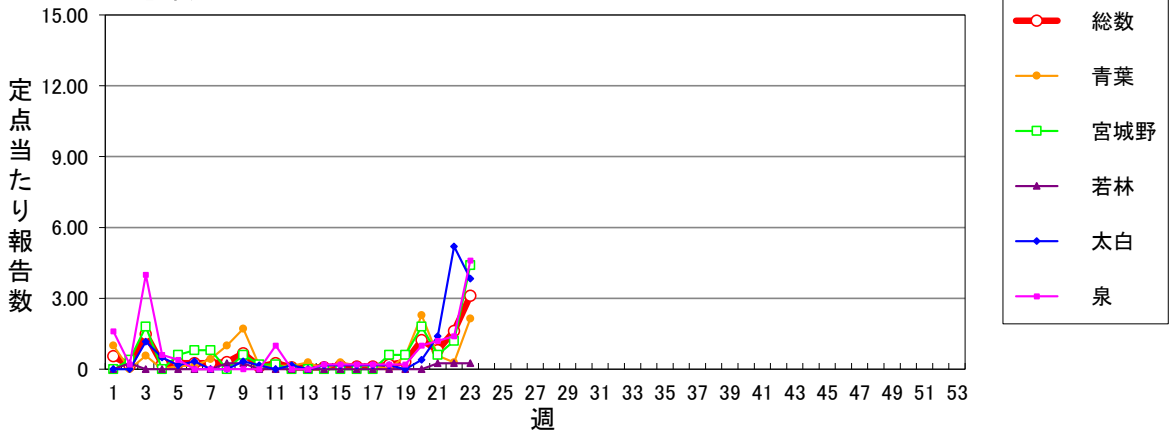
〈2023年 第23週〉



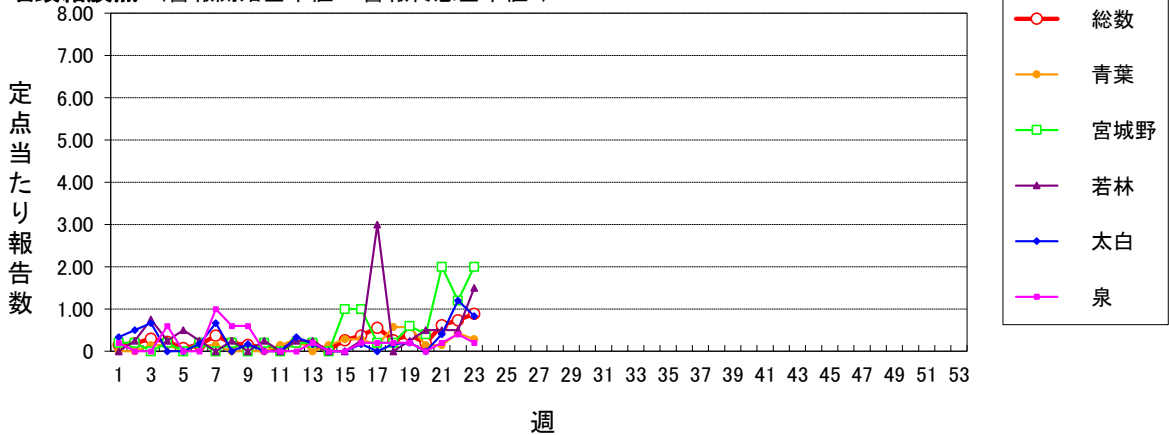
仙台市定点週報告対象疾病 各別推移(1)

〈2023年 第23週〉

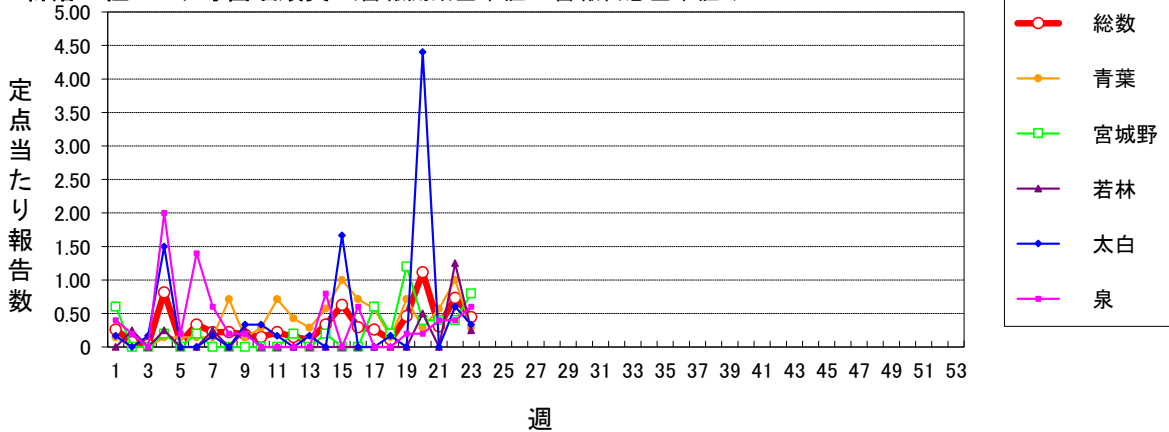
RSウイルス感染症



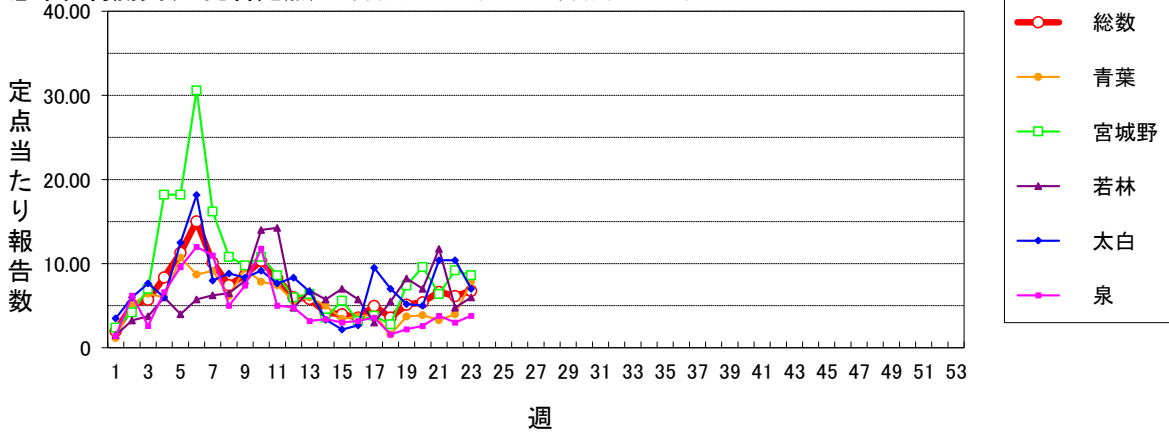
咽頭結膜熱 (警報開始基準値3 警報終息基準値1)



A群溶血性レンサ球菌咽頭炎 (警報開始基準値8 警報終息基準値4)



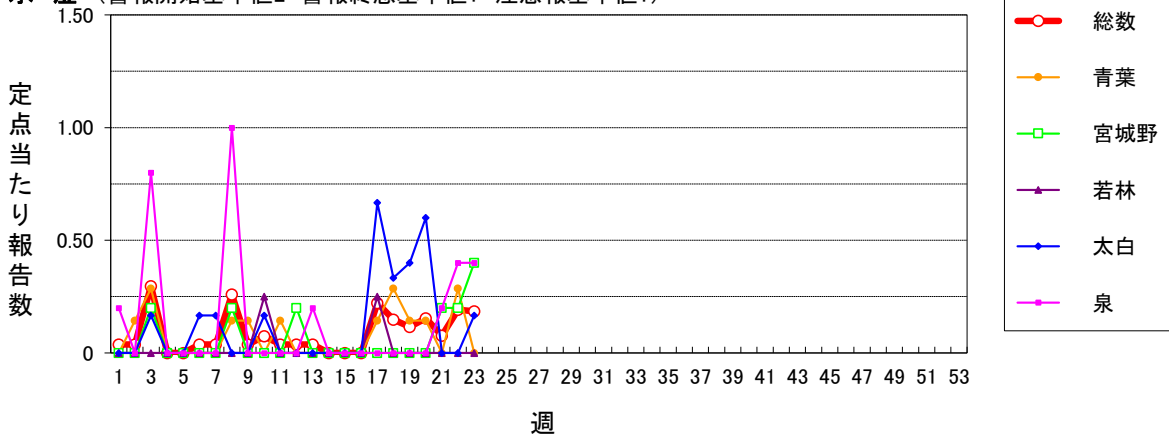
感染性胃腸炎(小児科定点) (警報開始基準値20 警報終息基準値12)



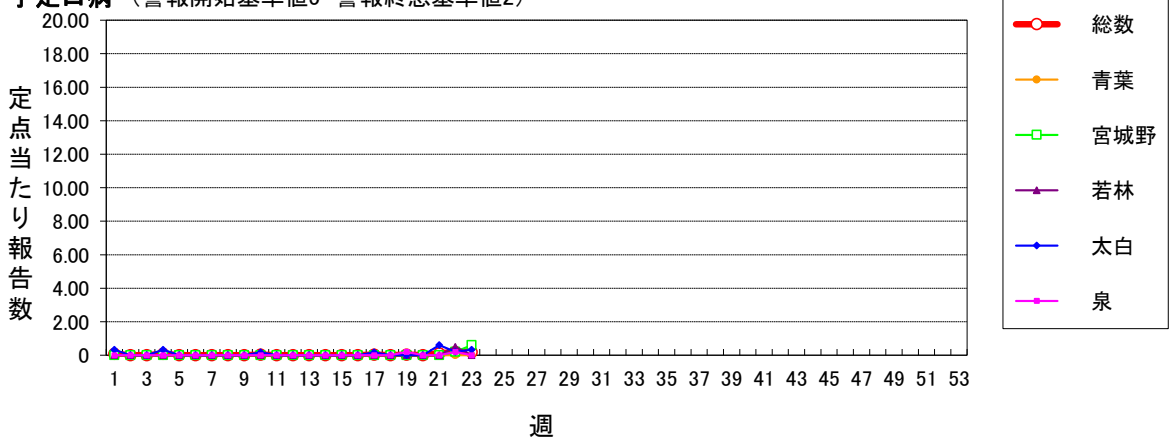
仙台市定点週報告対象疾病 各区分推移(2)

〈2023年 第23週〉

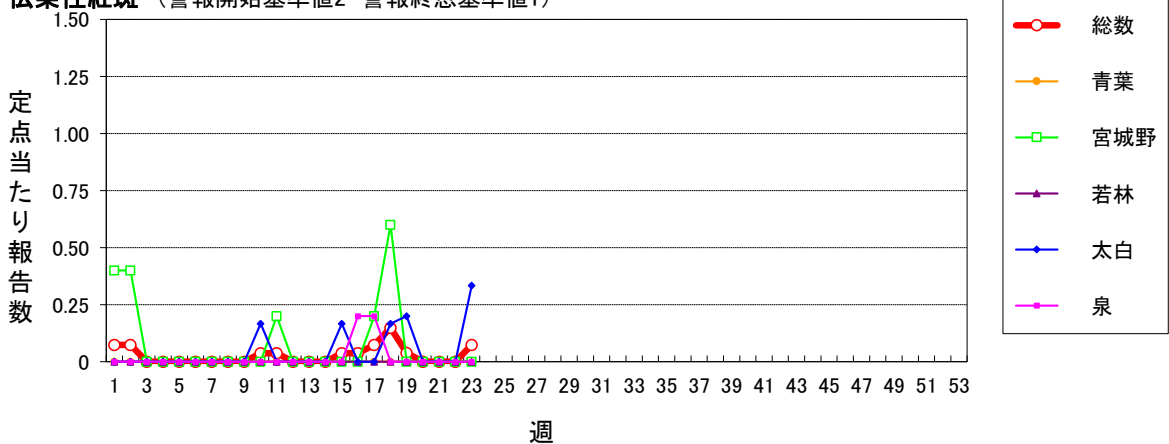
水痘 (警報開始基準値2 警報終息基準値1 注意報基準値1)



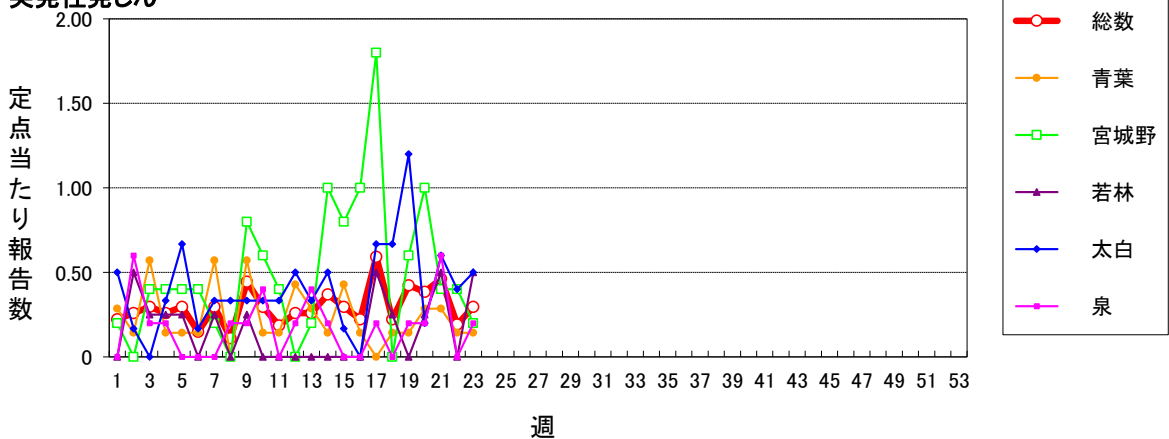
手足口病 (警報開始基準値5 警報終息基準値2)



伝染性紅斑 (警報開始基準値2 警報終息基準値1)



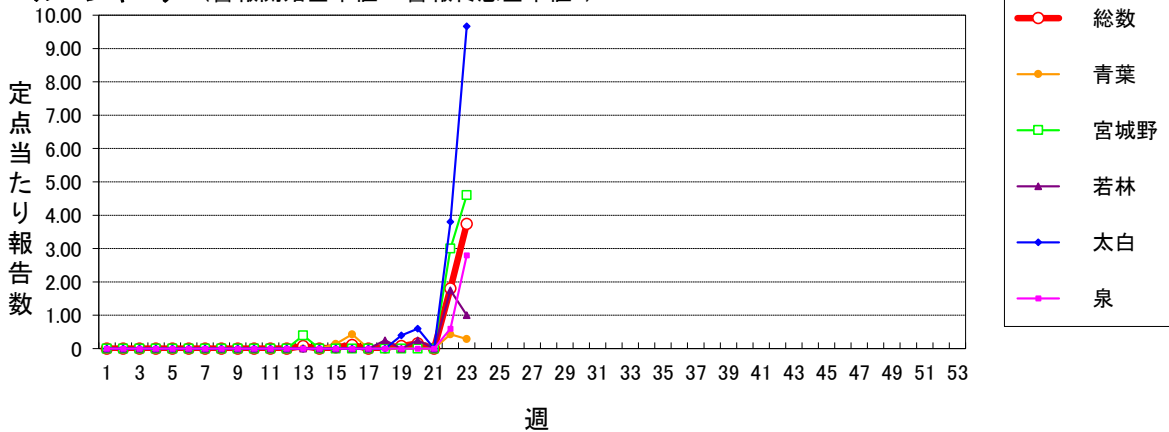
突発性発しん



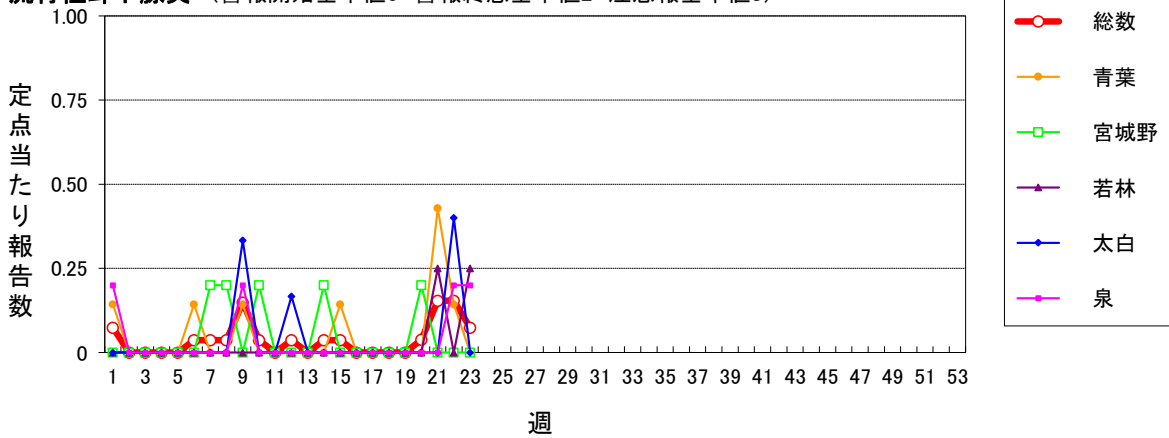
仙台市定点週報告対象疾病 各別推移(3)

〈2023年 第23週〉

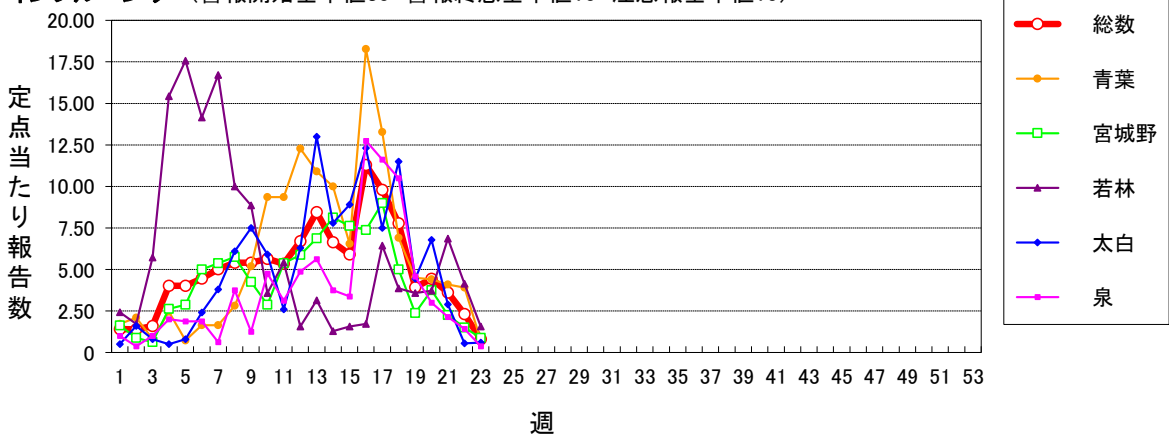
ヘルパンギーナ (警報開始基準値6 警報終息基準値2)



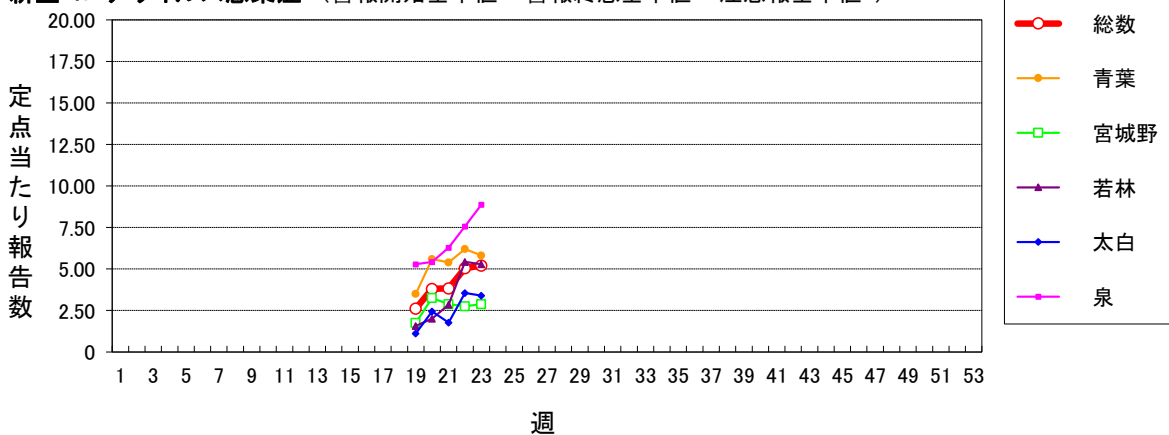
流行性耳下腺炎 (警報開始基準値6 警報終息基準値2 注意報基準値3)



インフルエンザ (警報開始基準値30 警報終息基準値10 注意報基準値10)



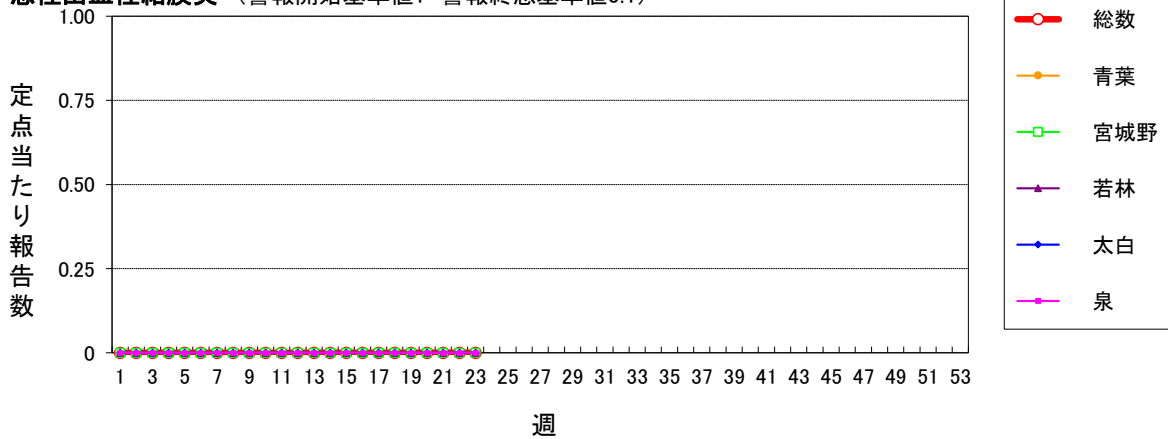
新型コロナウイルス感染症 (警報開始基準値- 警報終息基準値- 注意報基準値-)



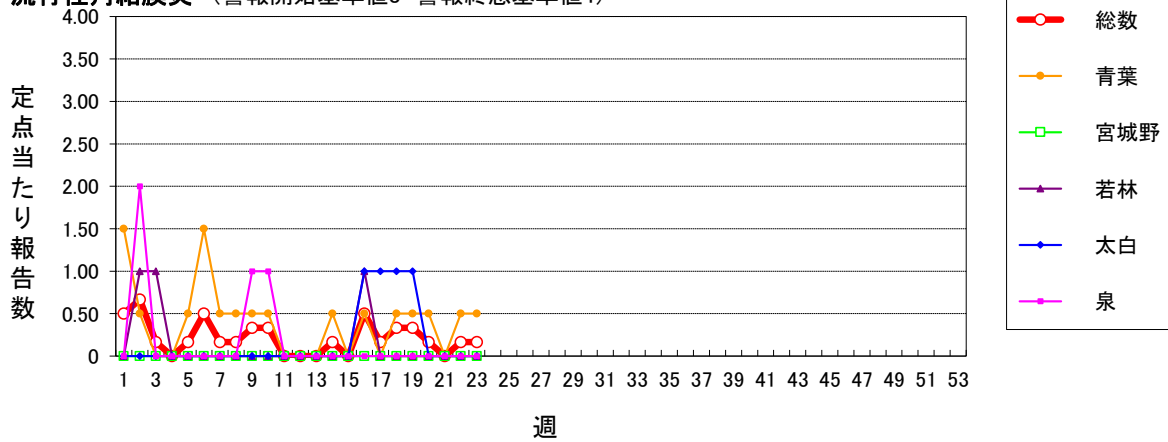
仙台市定点週報告対象疾病 各別推移(4)

〈2023年 第23週〉

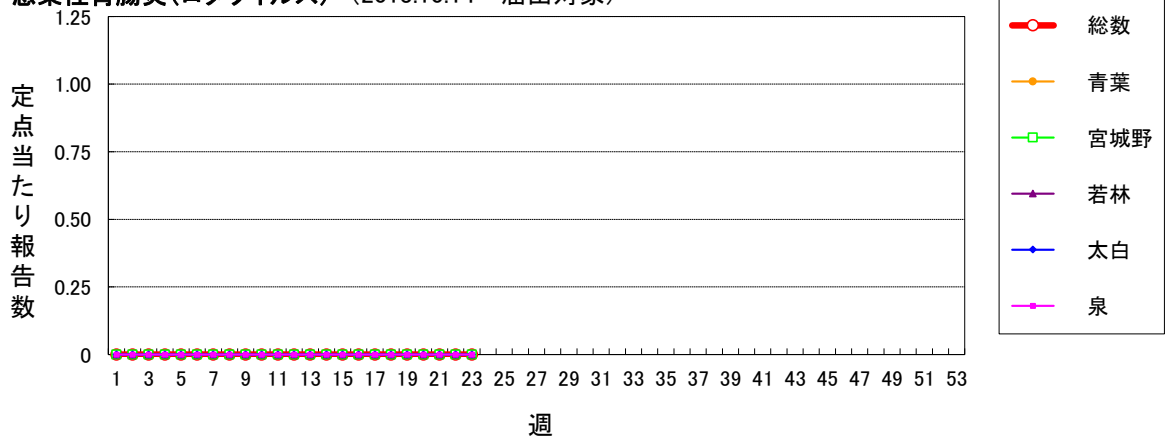
急性出血性結膜炎 (警報開始基準値1 警報終息基準値0.1)



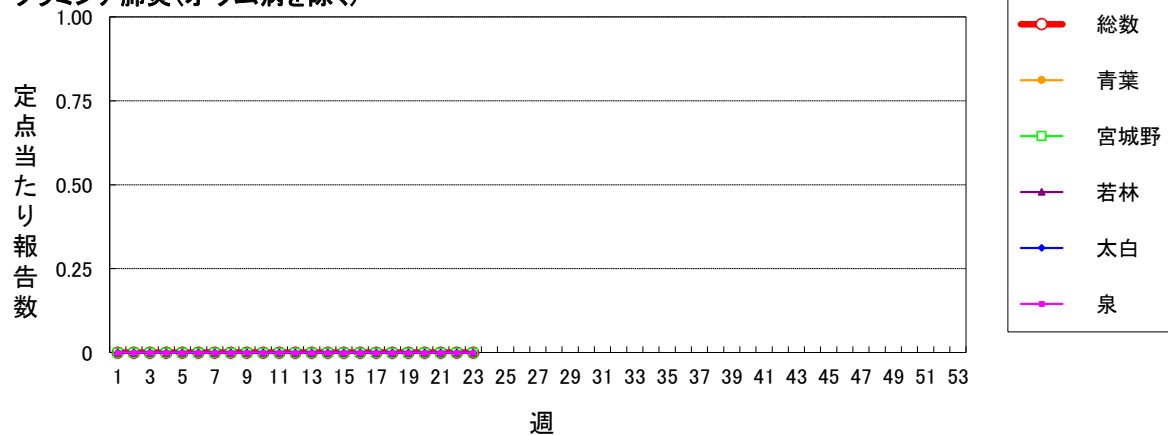
流行性角結膜炎 (警報開始基準値8 警報終息基準値4)



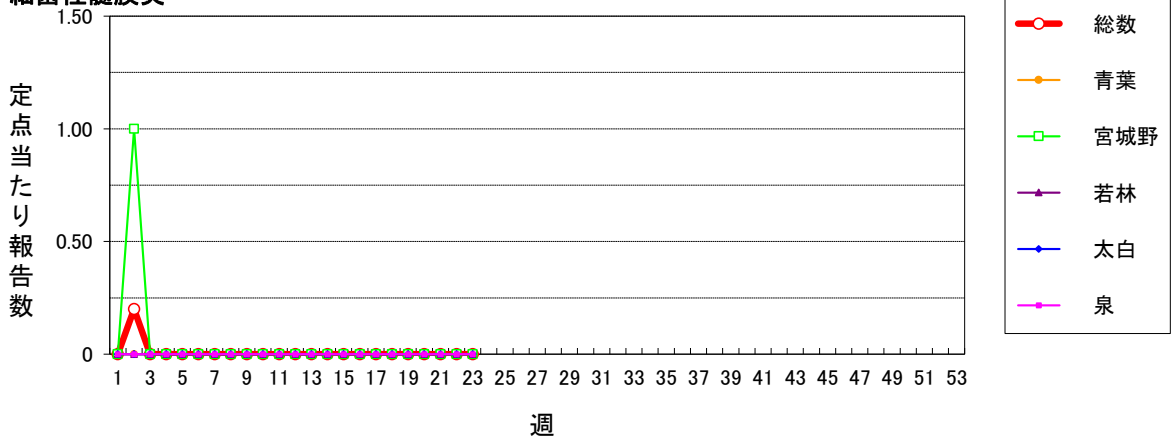
感染性胃腸炎(ロタウイルス) (2013.10.14~届出対象)



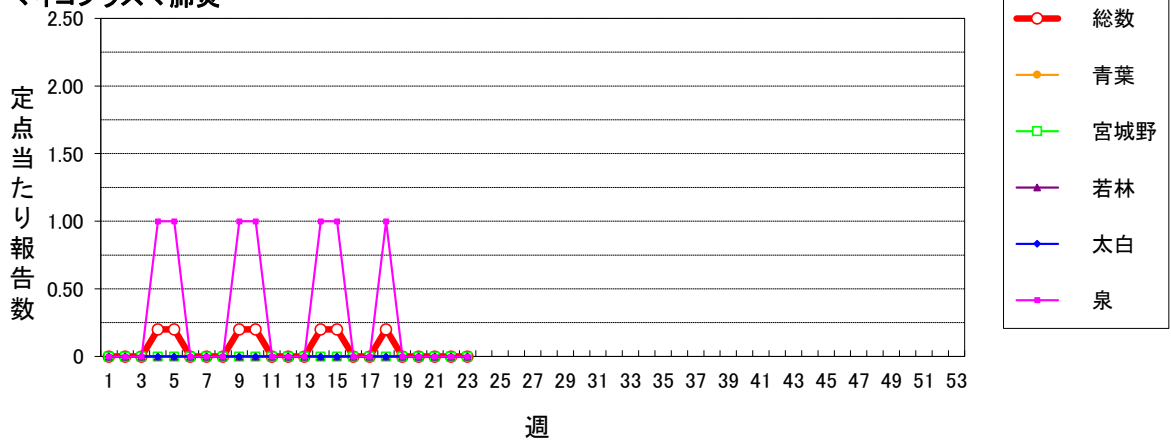
クラミジア肺炎(オウム病を除く)



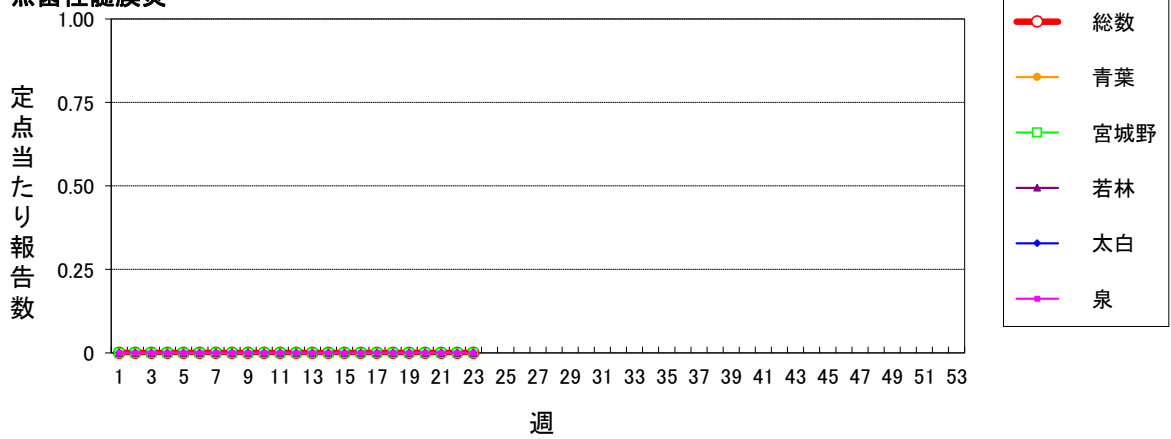
細菌性髄膜炎



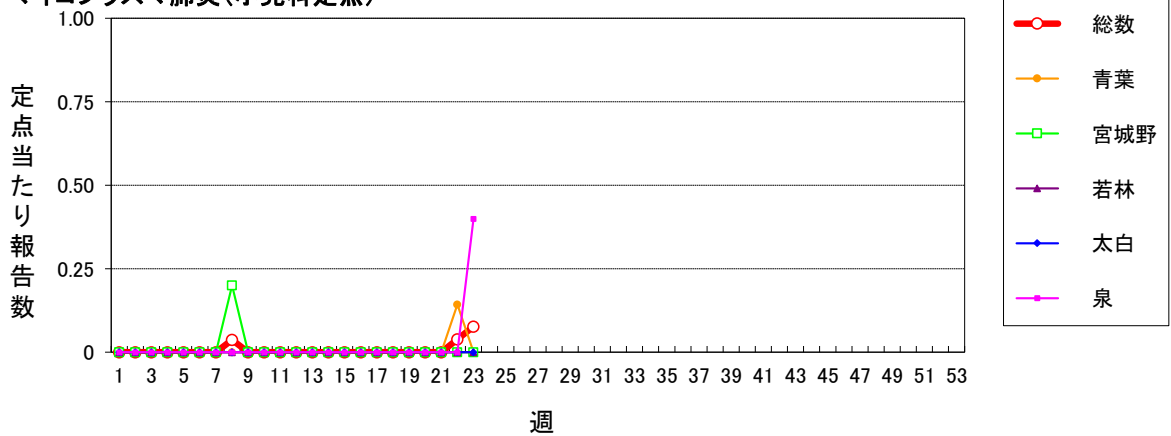
マイコプラズマ肺炎



無菌性髄膜炎

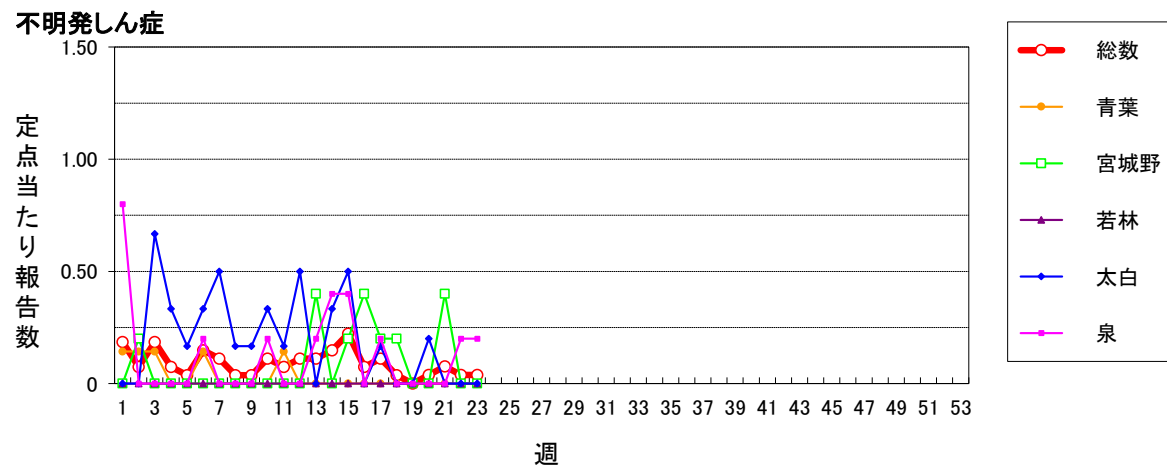
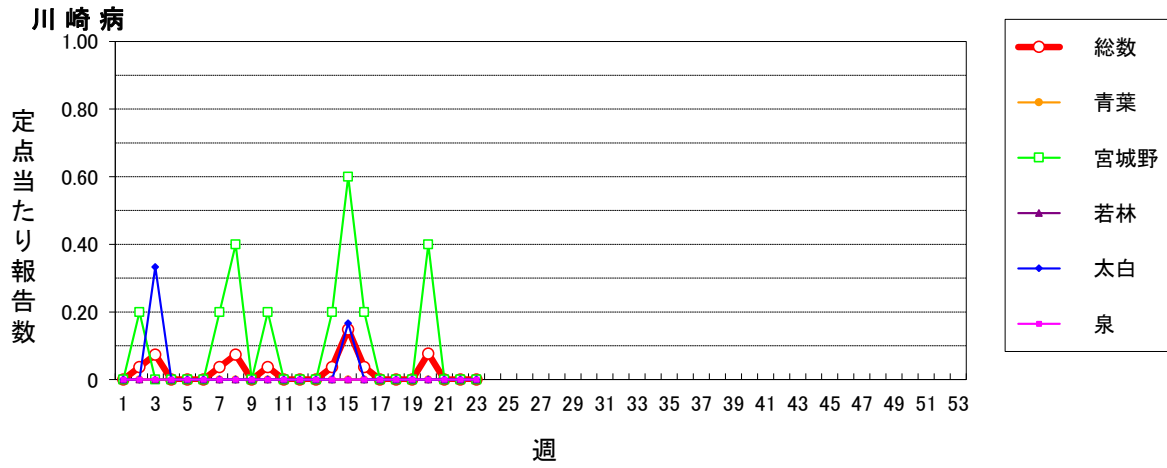


マイコプラズマ肺炎(小児科定点)



仙台市定点週報告対象疾病 各別推移(6)

〈2023年 第23週〉



2023年仙台市全数報告感染症発生状況

分類	二類		三類		四類					五類															
	疾患名	結核	細菌性赤痢	腸管出血性大腸菌感染症	E型肝炎	A型肝炎	デング熱	レジオネラ症	アメーバ赤痢	ウイルス性肝炎	カルバペネム耐性腸内細菌目細菌感染症	急性脳炎	クロイツフェルト・ヤコブ病	劇症型溶血性レンサ球菌感染症	後天性免疫不全症候群	侵袭性インフルエンザ菌感染症	侵袭性肺炎球菌感染症	水痘(入院例)	梅毒	播種性クリプトコックス症	破傷風	バンコマイシン耐性腸球菌感染症	百日咳	風しん	麻しん
累計	41	1	7	1	0	0	5	2	2	19	0	1	4	5	1	5	2	52	1	1	0	0	0	0	0
1週	0	0	0	0	0	0	1	0	0	1	0	0	1	1	0	0	0	2	0	0	0	0	0	0	0
2週	3	0	0	0	0	0	0	0	0	0	0	0	1	0	0	0	0	4	0	0	0	0	0	0	0
3週	0	0	0	0	0	0	0	0	0	2	0	0	1	0	0	1	0	2	0	0	0	0	0	0	0
4週	1	0	1	0	0	0	0	0	0	1	0	0	0	0	0	0	0	3	0	0	0	0	0	0	0
5週	1	0	0	0	0	0	0	1	0	0	0	0	0	1	0	0	0	1	0	0	0	0	0	0	0
6週	1	0	0	0	0	0	0	0	0	0	0	1	0	0	1	0	0	1	0	0	0	0	0	0	0
7週	1	1	0	0	0	0	0	1	0	1	0	0	0	0	0	0	0	3	0	0	0	0	0	0	0
8週	4	0	0	0	0	0	1	0	0	0	0	0	0	0	0	1	0	1	0	0	0	0	0	0	0
9週	2	0	0	0	0	0	1	0	0	2	0	0	0	0	0	0	0	2	0	1	0	0	0	0	0
10週	4	0	0	0	0	0	0	0	0	3	0	0	0	0	0	0	0	3	1	0	0	0	0	0	0
11週	3	0	0	0	0	0	0	0	0	1	0	0	0	0	0	0	0	2	0	0	0	0	0	0	0
12週	0	0	0	0	0	0	0	0	0	1	0	0	0	0	0	0	0	1	0	0	0	0	0	0	0
13週	1	0	0	0	0	0	0	0	0	0	0	0	0	0	0	1	0	5	0	0	0	0	0	0	0
14週	0	0	0	0	0	0	1	0	0	0	0	0	0	0	0	0	0	1	0	0	0	0	0	0	0
15週	7	0	0	1	0	0	0	0	0	2	0	0	0	0	0	0	0	0	0	0	0	0	0	0	0
16週	3	0	0	0	0	0	0	0	1	0	0	0	0	1	0	0	1	3	0	0	0	0	0	0	0
17週	0	0	0	0	0	0	0	0	0	2	0	0	1	0	0	1	0	4	0	0	0	0	0	0	0
18週	0	0	0	0	0	0	0	0	0	1	0	0	0	0	0	0	0	1	0	0	0	0	0	0	0
19週	2	0	0	0	0	0	0	0	0	1	0	0	0	1	0	0	1	1	0	0	0	0	0	0	0
20週	0	0	1	0	0	0	1	0	0	0	0	0	0	1	0	1	0	5	0	0	0	0	0	0	0
21週	1	0	0	0	0	0	0	0	0	1	0	0	0	0	0	0	0	5	0	0	0	0	0	0	0
22週	2	0	1	0	0	0	0	0	1	0	0	0	0	0	0	0	0	1	0	0	0	0	0	0	0
23週	5	0	4	0	0	0	0	0	0	0	0	0	0	0	0	0	0	1	0	0	0	0	0	0	0
24週																									
25週																									
26週																									
27週																									
28週																									
29週																									
30週																									
31週																									
32週																									
33週																									
34週																									
35週																									
36週																									
37週																									
38週																									
39週																									
40週																									
41週																									
42週																									
43週																									
44週																									
45週																									
46週																									
47週																									
48週																									
49週																									
50週																									
51週																									
52週																									

注) 医師の診断日による分類