

1. 集計(上段:患者数, 下段:定点当たり患者数)

感染症名	保健所支所					第25週 合計	2023年 累計
	青葉	宮城野	若林	太白	泉		
1 RSウイルス感染症	32 4.57	58 11.60	17 4.25	56 9.33	17 3.40	180 6.67	651
2 咽頭結膜熱	4 0.57	12 2.40	5 1.25	5 0.83	5 1.00	31 1.15	240
3 A群溶血性レンサ球菌咽頭炎	3 0.43	8 1.60	2 0.50	12 2.00	1 0.20	26 0.96	249
4 感染性胃腸炎(小児科)	22 3.14	35 7.00	21 5.25	26 4.33	10 2.00	114 4.22	4,411
5 水痘	0 0.00	1 0.20	0 0.00	1 0.17	1 0.20	3 0.11	62
6 手足口病	4 0.57	3 0.60	0 0.00	1 0.17	7 1.40	15 0.56	47
7 伝染性紅斑	2 0.29	0 0.00	0 0.00	1 0.17	0 0.00	3 0.11	20
8 突発性発しん	1 0.14	2 0.40	1 0.25	2 0.33	2 0.40	8 0.30	199
9 ヘルパンギーナ	88 12.57	75 15.00	18 4.50	154 25.67	76 15.20	411 15.22	807
10 流行性耳下腺炎	2 0.29	1 0.20	0 0.00	0 0.00	1 0.20	4 0.15	29
11 インフルエンザ	0 0.00	1 0.13	2 0.29	0 0.00	0 0.00	3 0.07	5,041
12 新型コロナウイルス感染症	60 5.45	23 2.88	48 6.86	37 3.70	62 7.75	230 5.23	1,320
13 急性出血性結膜炎	0 0.00	0 0.00	0 0.00	0 0.00	0 0.00	0 0.00	0
14 流行性角結膜炎	2 1.00	0 0.00	0 0.00	0 0.00	0 0.00	2 0.33	37
15 感染性胃腸炎(ロタウイルス)	0 0.00	0 0.00	-	0 0.00	0 0.00	0 0.00	0
16 クラミジア肺炎(オウム病を除く)	0 0.00	0 0.00	-	0 0.00	0 0.00	0 0.00	0
17 細菌性髄膜炎	0 0.00	0 0.00	-	0 0.00	0 0.00	0 0.00	1
18 マイコプラズマ肺炎	0 0.00	0 0.00	-	0 0.00	0 0.00	0 0.00	7
19 無菌性髄膜炎	0 0.00	0 0.00	-	0 0.00	0 0.00	0 0.00	0
20 マイコプラズマ肺炎(小児科)	0 0.00	0 0.00	0 0.00	0 0.00	0 0.00	0 0.00	5
21 川崎病	0 0.00	0 0.00	0 0.00	0 0.00	0 0.00	0 0.00	15
22 不明発しん症	0 0.00	1 0.20	0 0.00	1 0.17	3 0.60	5 0.19	67

※1~10:小児科定点, 11~12:インフルエンザ/COVID-19定点, 13~14:眼科定点, 15~19:基幹定点, 20~22:その他

※記載データは速報値です。追加・訂正報告分は、累計数及びグラフに反映されています。

※詳細な推移につきましては、次ページ以降のグラフにてご確認ください。感染症ごとのコメントは下記に記載しています。

2. 情報

◇ 市内全数報告:結核 3例(肺結核 1例, 無症状病原体保有者 2例), レジオネラ症 1例(肺炎型), カルバペネム耐性腸内細菌目細菌感染症 1例(*Klebsiella aerogenes*[第23週診断]), 梅毒 2例(早期顕症 I 期 1例[第24週診断], 早期顕症 II 期 1例)

◇ 市内の状況 ◆ 定点把握対象感染症:

【前週より増加】RSウイルス感染症は仙台市全体の定点当たり報告数(以下「報告数」と略す)が6.67と4週連続で増加した。A群溶血性レンサ球菌咽頭炎は仙台市全体の報告数が0.96と2週連続で増加した。手足口病は仙台市全体の報告数が0.56と2週連続で増加した。ヘルパンギーナは仙台市全体の報告数が15.22と4週連続で増加し、警報レベル継続中である。

【前週より減少】咽頭結膜熱は仙台市全体の報告数が1.15と前週より減少した。感染性胃腸炎(小児科)は仙台市全体の報告数が4.22と2週連続で減少した。新型コロナウイルス感染症は仙台市全体の報告数が5.23と前週より減少した(前週は5.32)。

【過去5年間の同時期(前週, 当該週, 後週)との比較】RSウイルス感染症が過去5年間の平均の3倍と多い。咽頭結膜熱が過去5年間の平均の2倍と多い。ヘルパンギーナが過去5年間の平均の約100倍と非常に多く、急激な増加が続いている。

◇ 2023年第25週市内インフルエンザによる入院患者発生状況(基幹病院定点) ◆ 1例(男性)

◇ 2023年市内麻しん患者発生状況 ◆ 第1週以降, 現在までの報告はない。

◇ 病原体検出情報(病原体定点提出検体) ◆ 今週は検出されていない。

◇ 国内情報(2023年6月28日現在)

◆ 仙台市内の感染症発生状況について ~ヘルパンギーナ, RSウイルス感染症~

ヘルパンギーナは第24週以降, 市内全体で警報レベルを継続しています。全国的にも警報レベルの地域が増加していることから, 今後の動向に注意が必要です。また市内では, RSウイルス感染症も第22週以降増加傾向が続いています。RSウイルス感染症は呼吸器系の感染症で, 乳児期の発症が多く, 細気管支炎や肺炎を引き起こし, 飛沫感染や接触感染により広がります。

ヘルパンギーナやRSウイルス感染症の予防方法としては, 手洗いや咳エチケットが有効です。日頃より手洗いを励行し, 咳や鼻水の症状がある場合など体調不良時には外出を控えるようにし, また症状のある子供は, 可能であればマスクの着用を心がけましょう。周囲の人も, 症状がある子供と接する場合はマスクを着用してください。また, 室内では効果的な換気が重要です。暑い時期を迎えエアコンを使用する機会が増えますが, 空気の流れができるよう2方向の窓を開ける, ドアを開けたり扇風機や換気扇を活用するなど, こまめに換気を行いましょう。

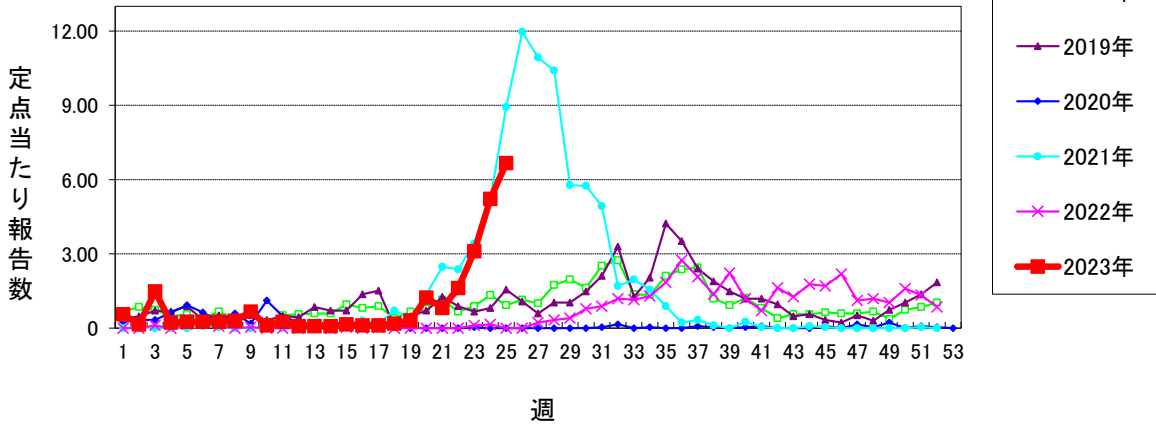
◆ 新型コロナウイルス感染症(COVID-19)

新型コロナウイルス感染症の仙台市全体の報告数は, 第25週は5.23と前週より減少し, 概ね横ばいで推移しています。全国では感染が拡大している地域も確認されていますので, 引き続き, 基本的な感染対策を心がけましょう。

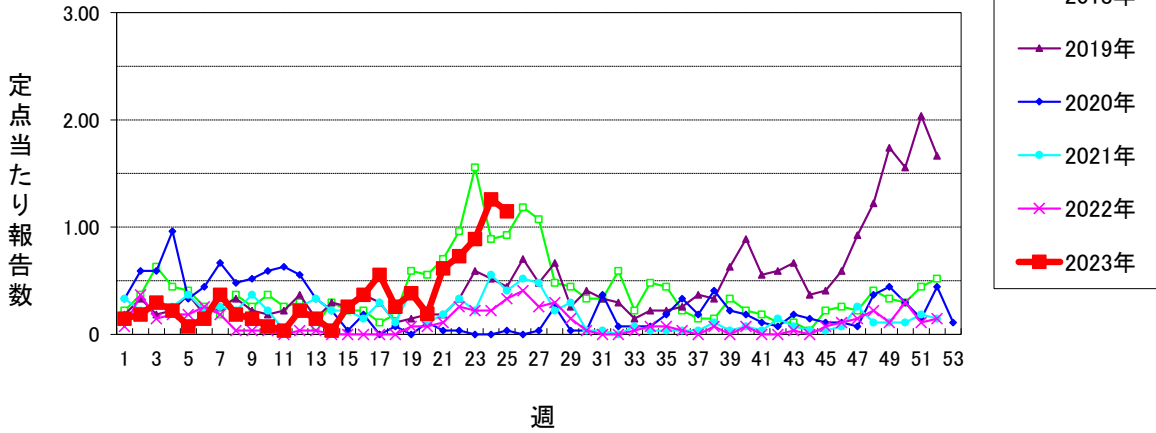
仙台市定点週報告対象疾病の推移(1)

〈2023年 第25週〉

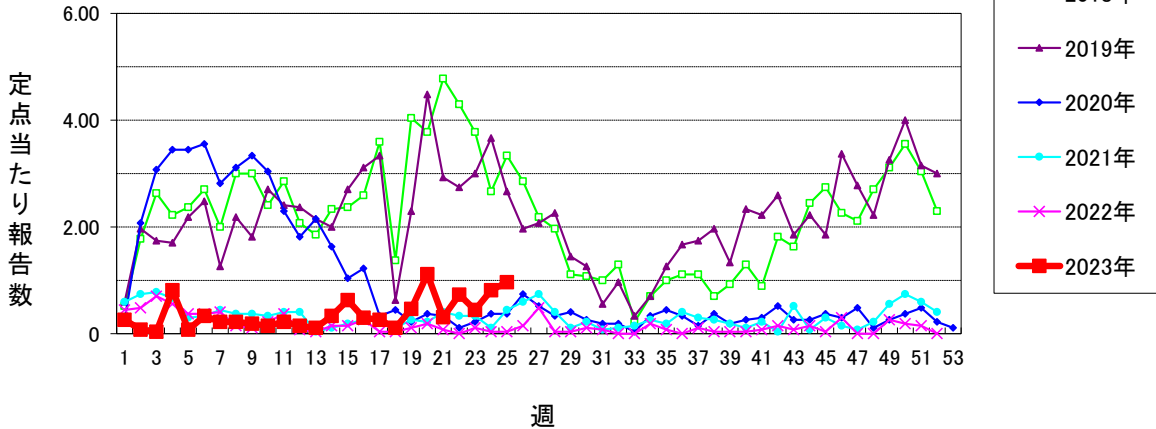
RSウイルス感染症



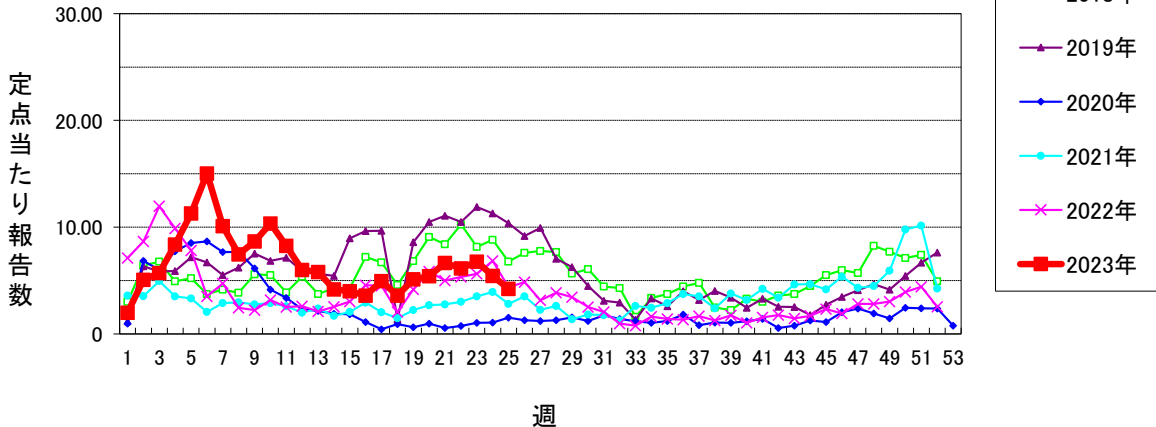
咽頭結膜熱 (警報開始基準値3 警報終息基準値1)



A群溶血性レンサ球菌咽頭炎 (警報開始基準値8 警報終息基準値4)



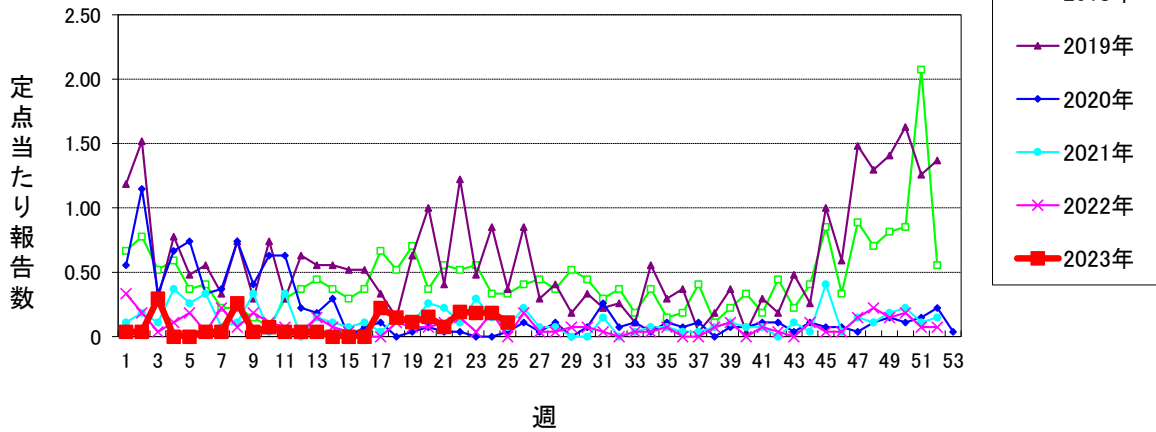
感染性胃腸炎(小児科定点) (警報開始基準値20 警報終息基準値12)



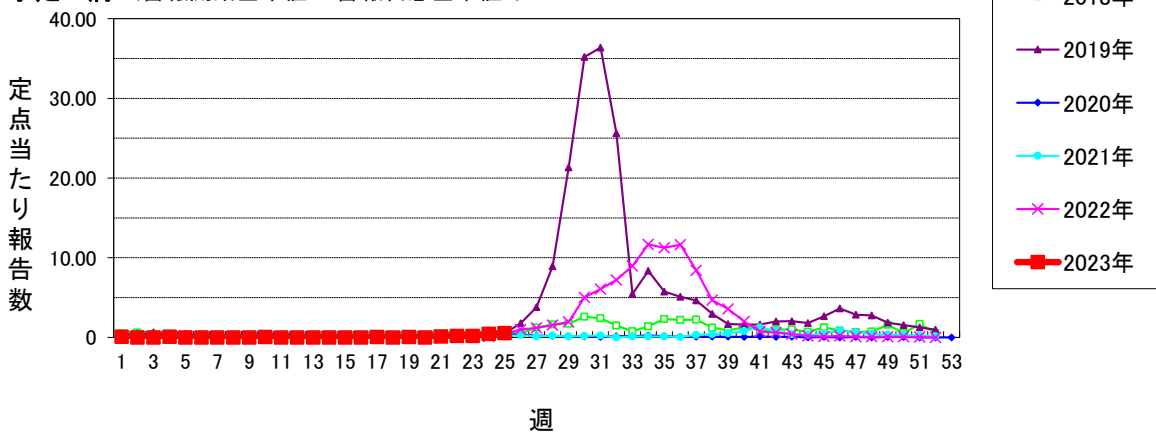
仙台市定点週報告対象疾病の推移(2)

〈2023年 第25週〉

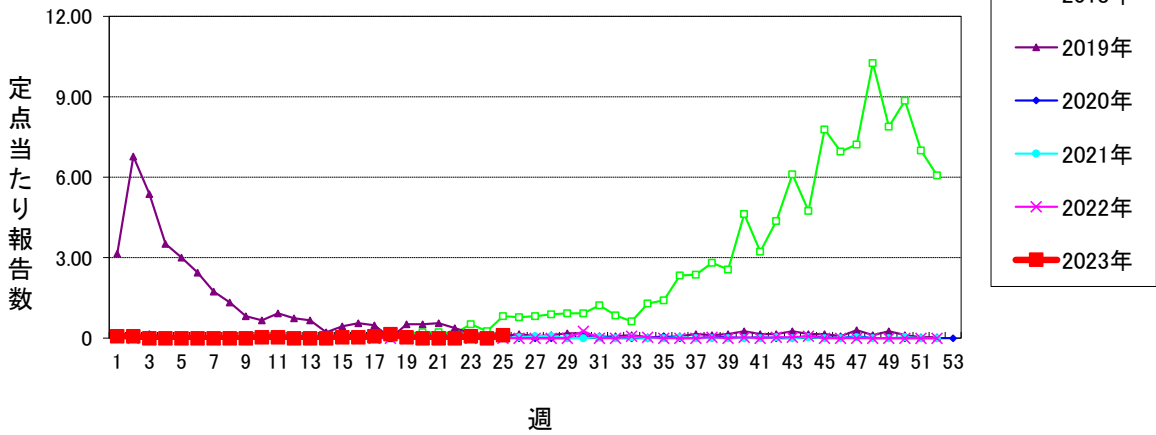
水痘 (警報開始基準値2 警報終息基準値1 注意報基準値1)



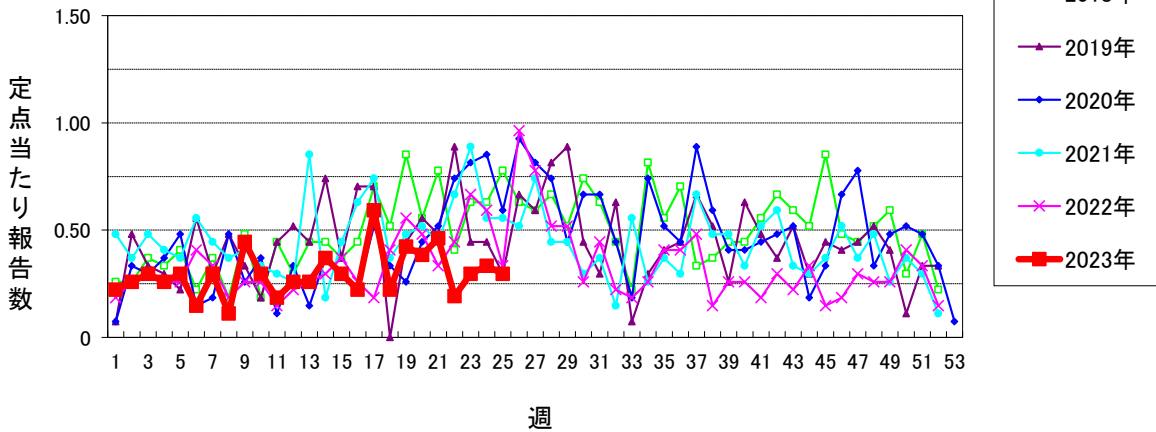
手足口病 (警報開始基準値5 警報終息基準値2)



伝染性紅斑 (警報開始基準値2 警報終息基準値1)



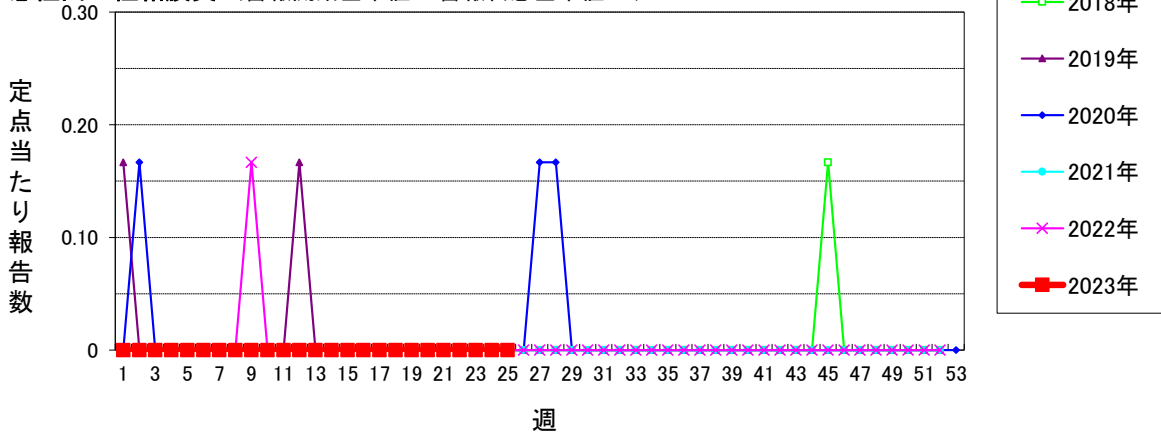
突発性発しん



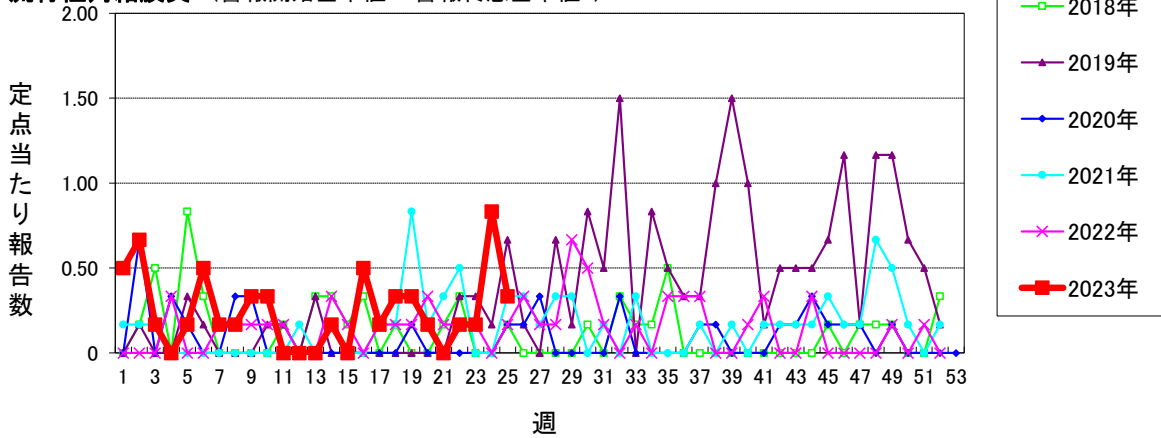
仙台市定点週報告対象疾病の推移(4)

〈2023年 第25週〉

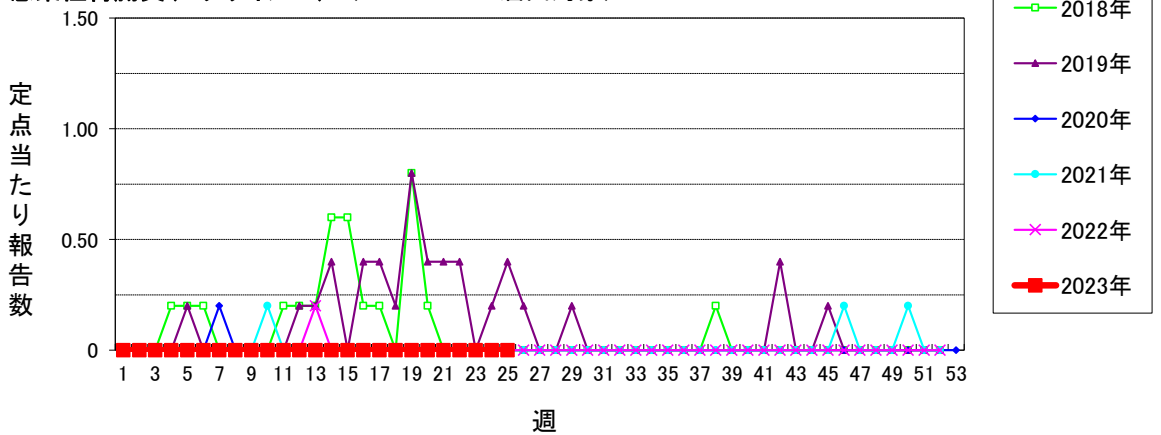
急性出血性結膜炎 (警報開始基準値1 警報終息基準値0.1)



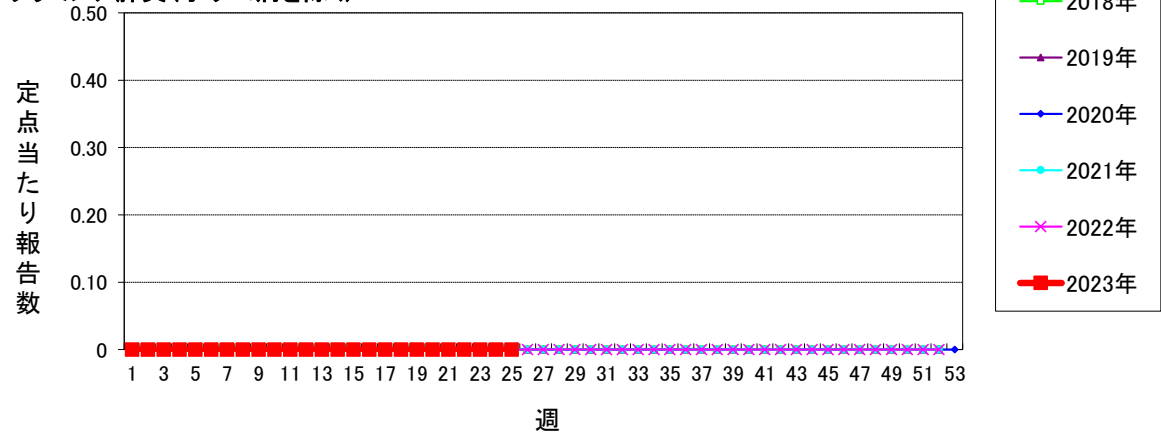
流行性角結膜炎 (警報開始基準値8 警報終息基準値4)



感染性胃腸炎(ロタウイルス) (2013.10.14~届出対象)

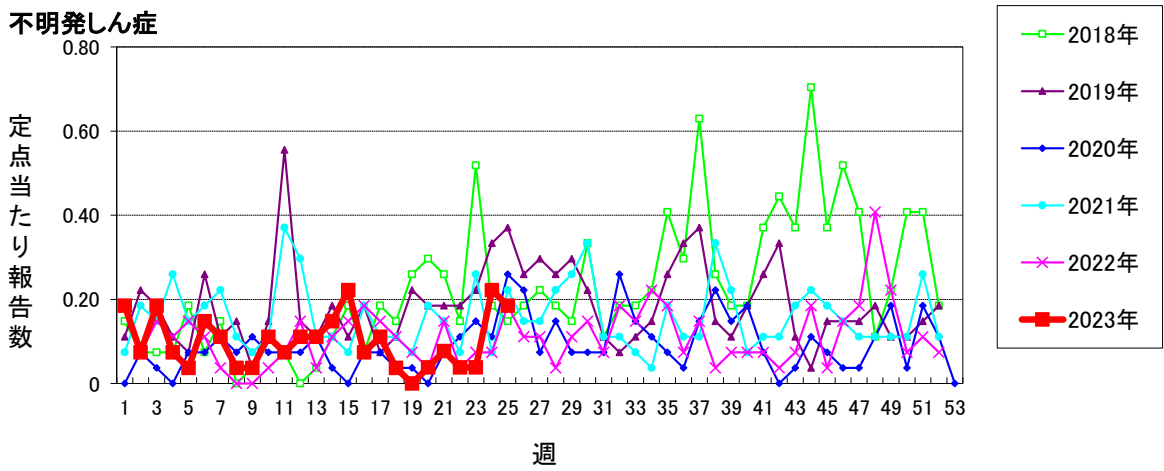
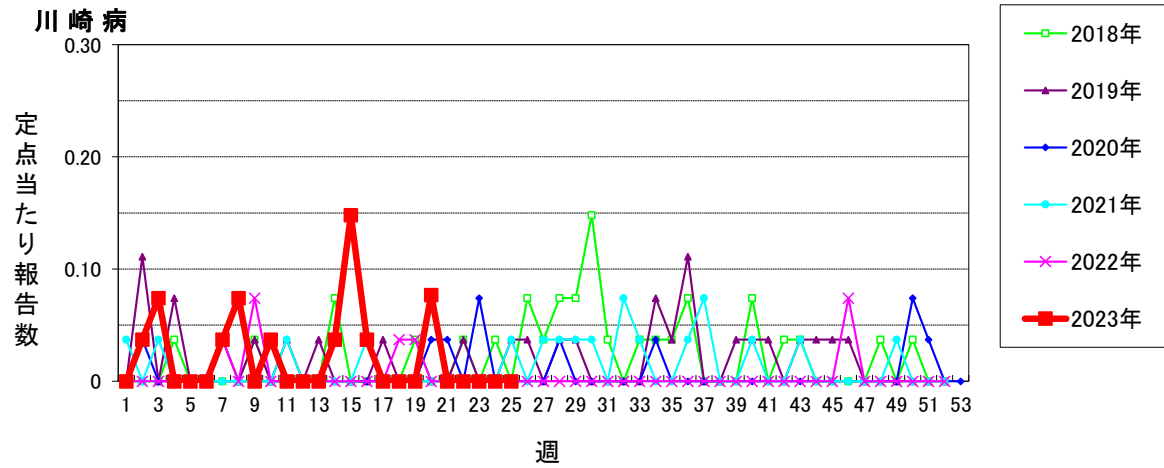


クラミジア肺炎(オウム病を除く)



仙台市定点週報告対象疾病の推移(6)

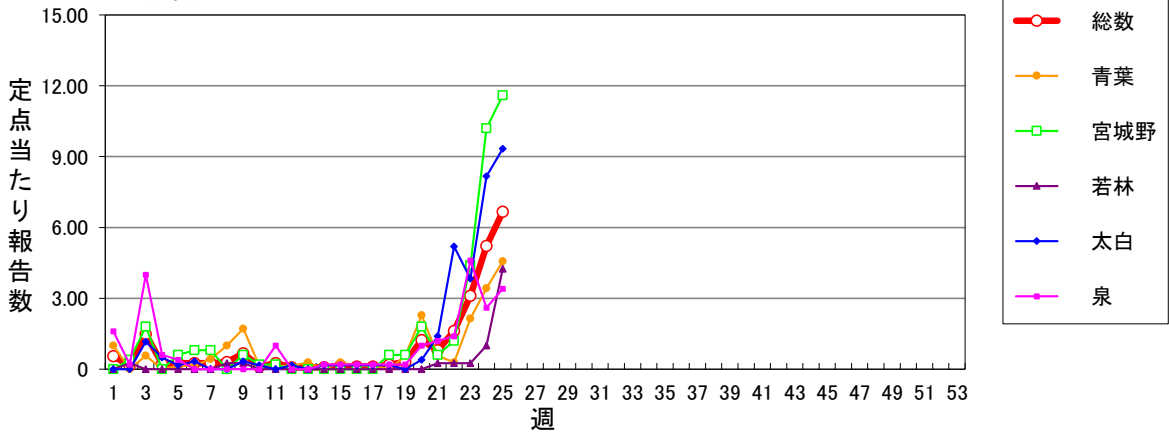
〈2023年 第25週〉



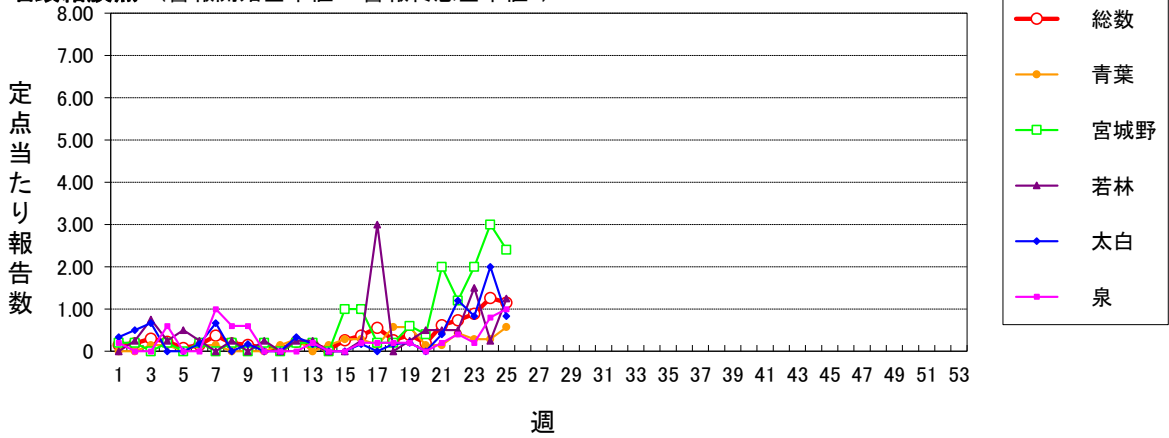
仙台市定点週報告対象疾病 各別推移(1)

〈2023年 第25週〉

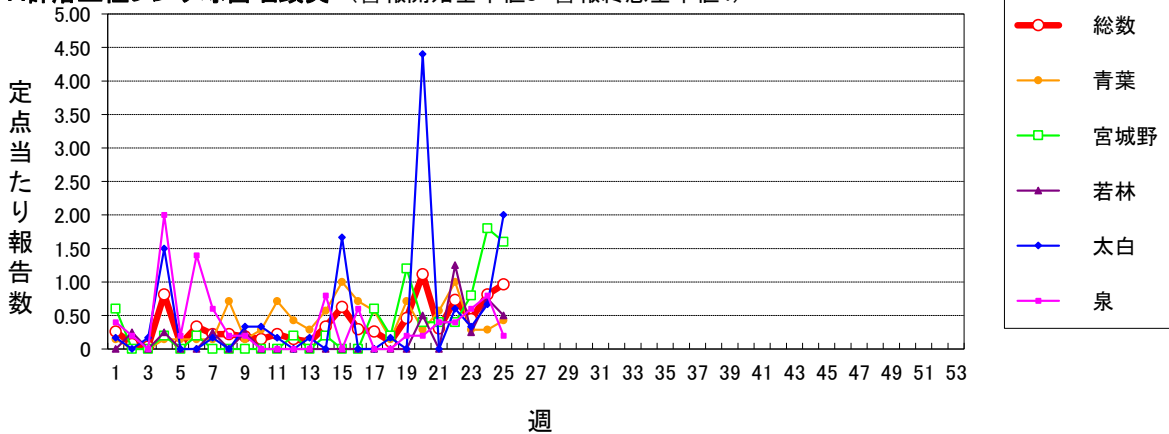
RSウイルス感染症



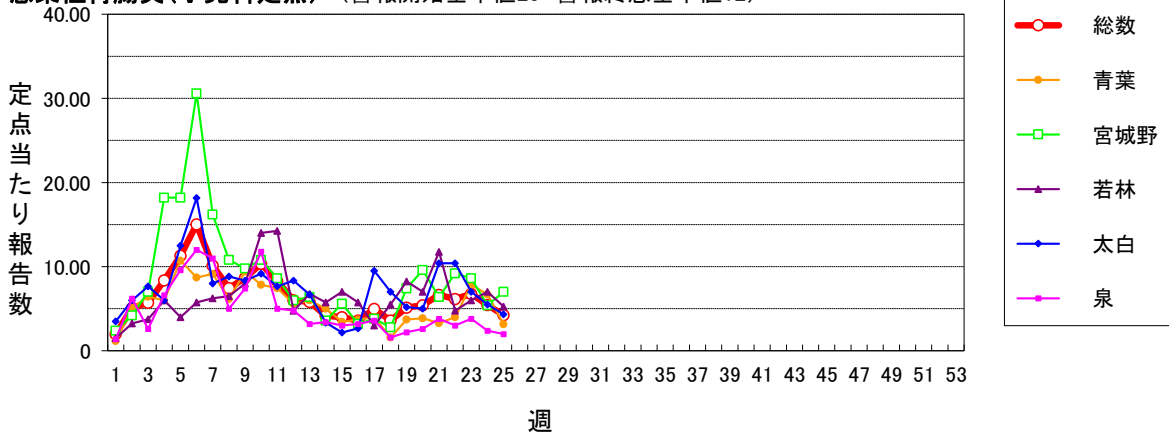
咽頭結膜熱 (警報開始基準値3 警報終息基準値1)



A群溶血性レンサ球菌咽頭炎 (警報開始基準値8 警報終息基準値4)



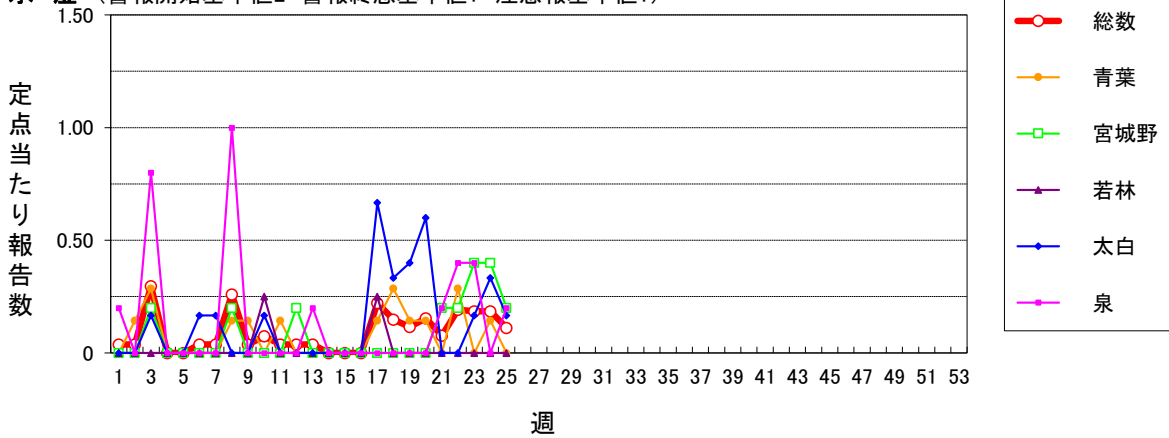
感染性胃腸炎(小児科定点) (警報開始基準値20 警報終息基準値12)



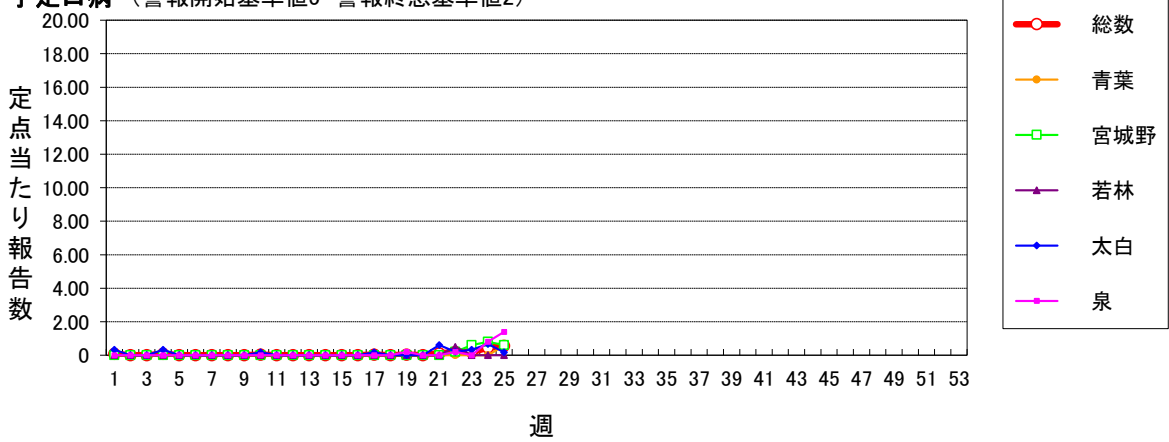
仙台市定点週報告対象疾病 各別推移(2)

〈2023年 第25週〉

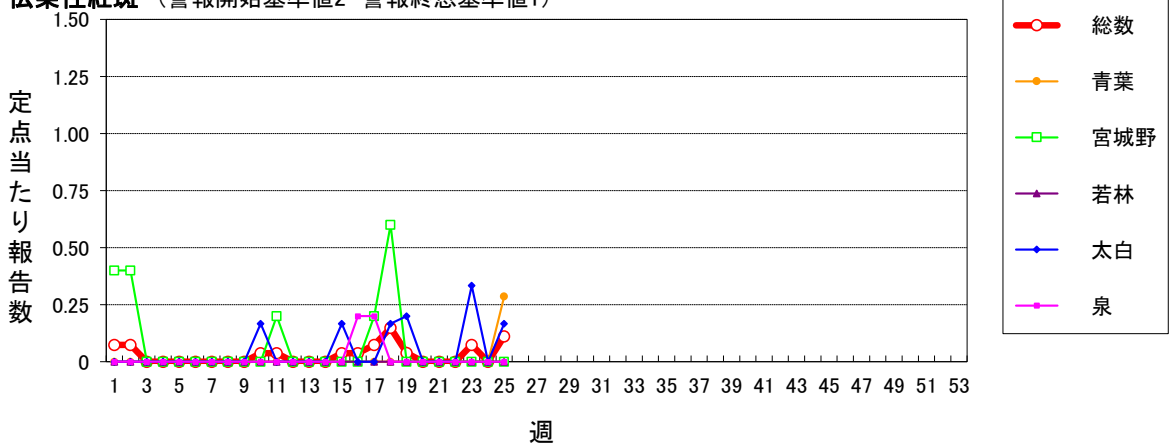
水痘 (警報開始基準値2 警報終息基準値1 注意報基準値1)



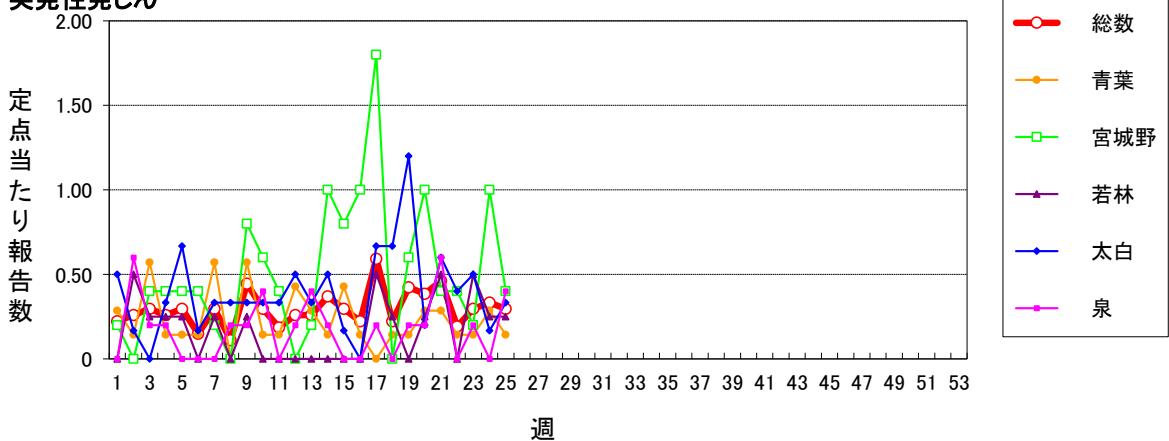
手足口病 (警報開始基準値5 警報終息基準値2)



伝染性紅斑 (警報開始基準値2 警報終息基準値1)



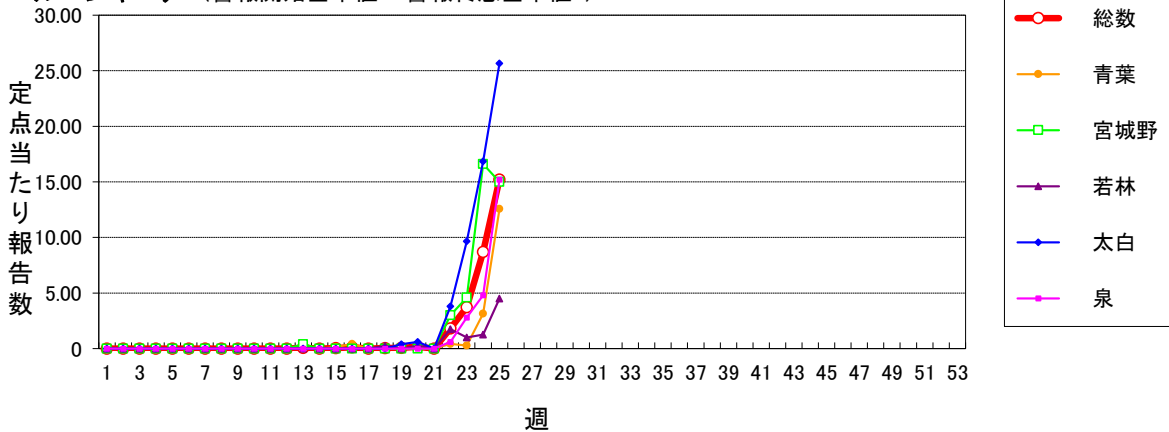
突発性発しん



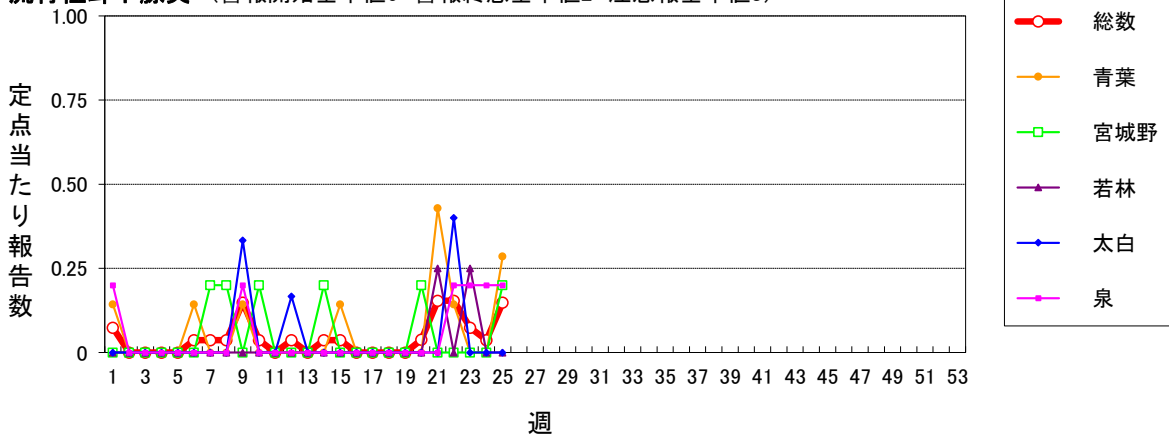
仙台市定点週報告対象疾病 各別推移(3)

〈2023年 第25週〉

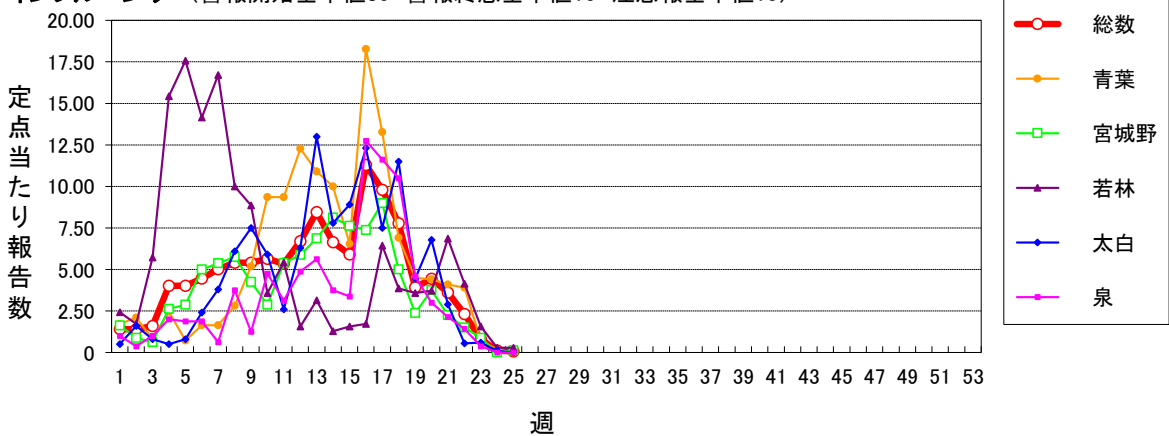
ヘルパンギーナ (警報開始基準値6 警報終息基準値2)



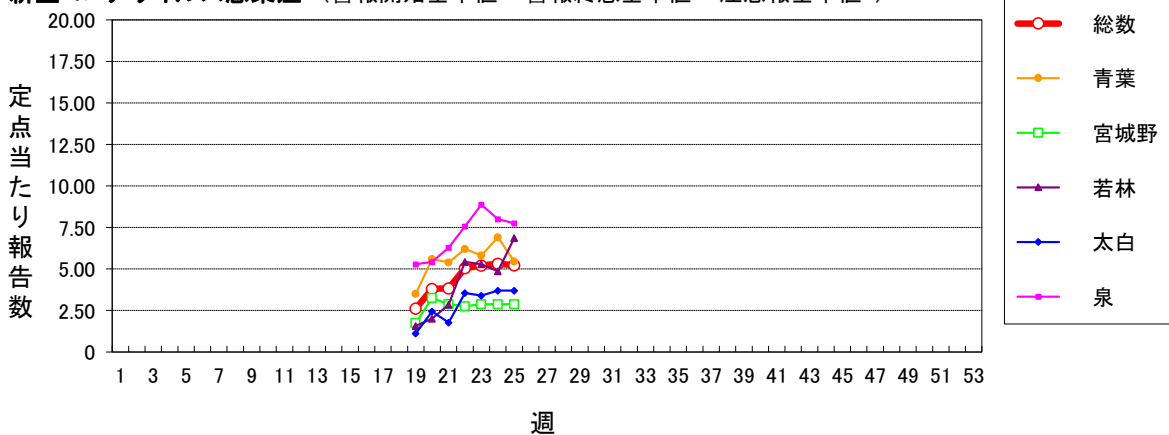
流行性耳下腺炎 (警報開始基準値6 警報終息基準値2 注意報基準値3)



インフルエンザ (警報開始基準値30 警報終息基準値10 注意報基準値10)



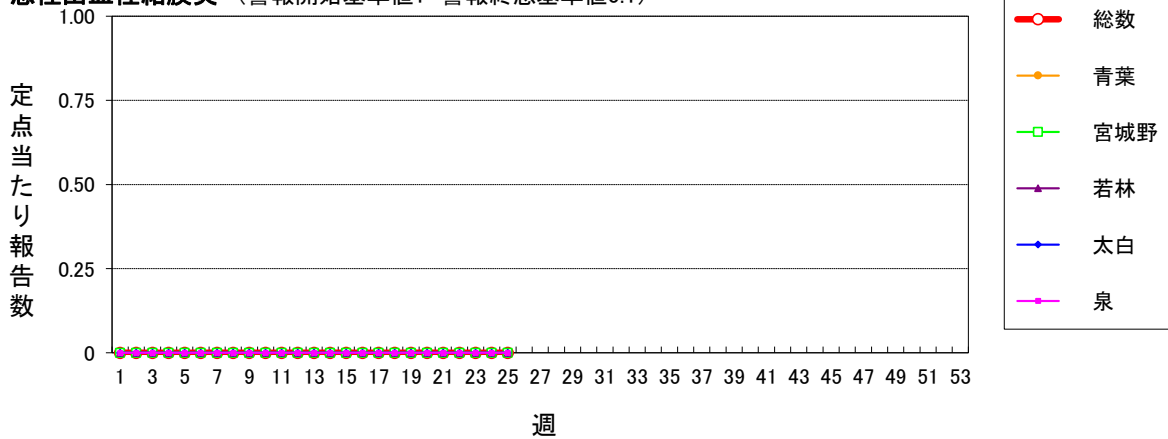
新型コロナウイルス感染症 (警報開始基準値- 警報終息基準値- 注意報基準値-)



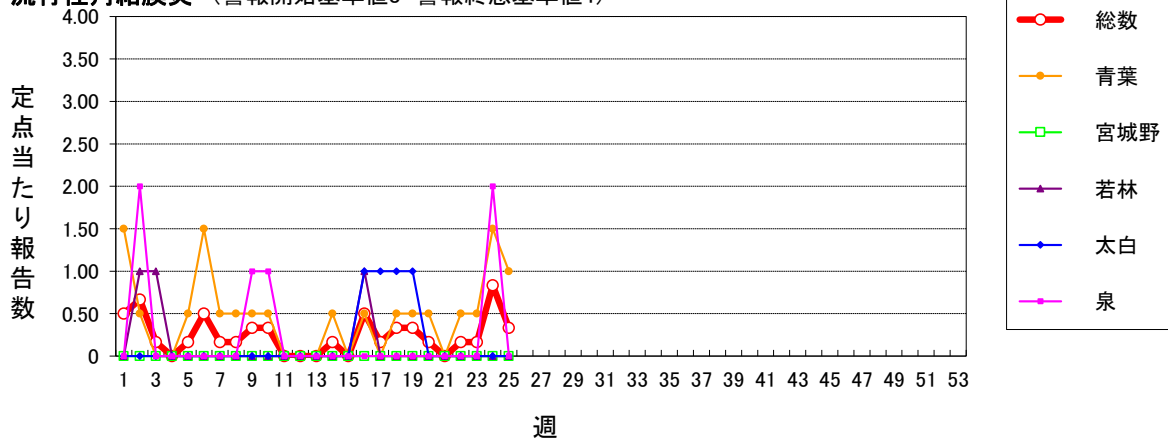
仙台市定点週報告対象疾病 各別推移(4)

〈2023年 第25週〉

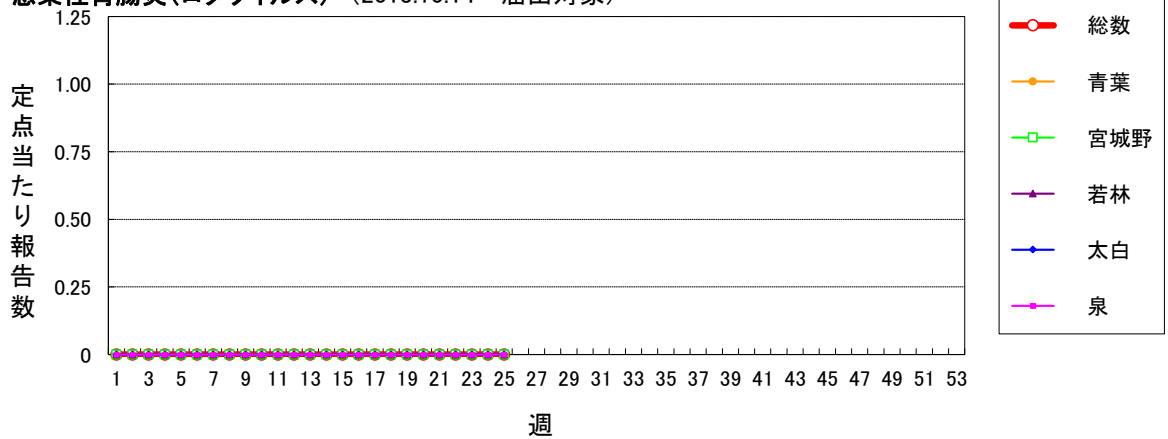
急性出血性結膜炎 (警報開始基準値1 警報終息基準値0.1)



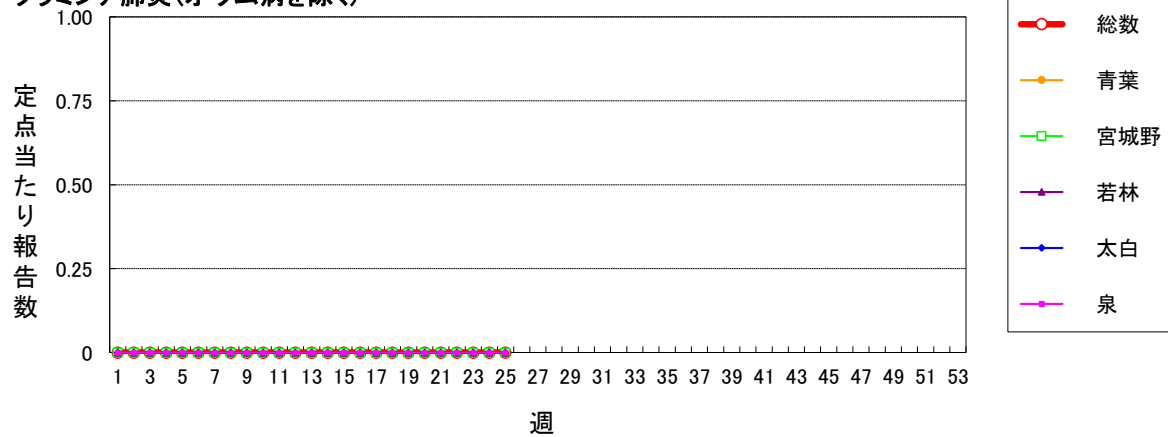
流行性角結膜炎 (警報開始基準値8 警報終息基準値4)



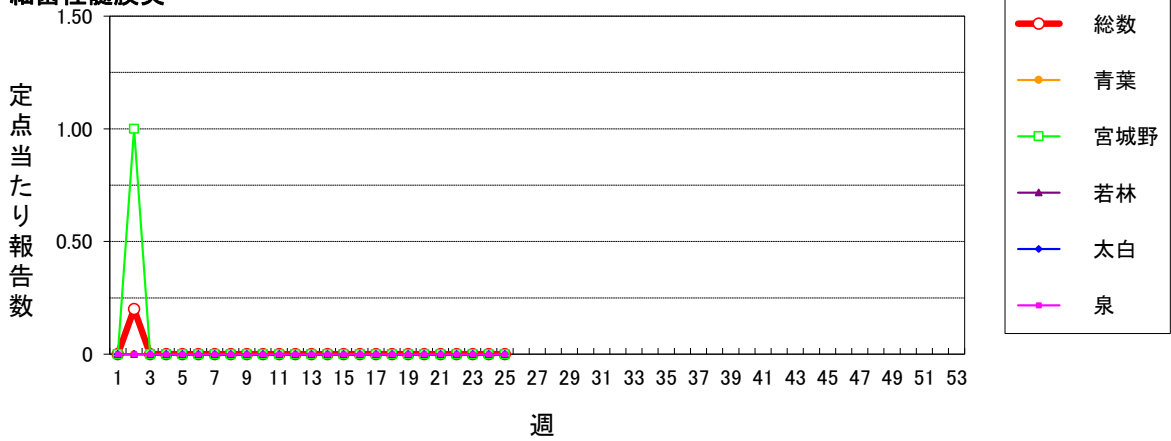
感染性胃腸炎(ロタウイルス) (2013.10.14~届出対象)



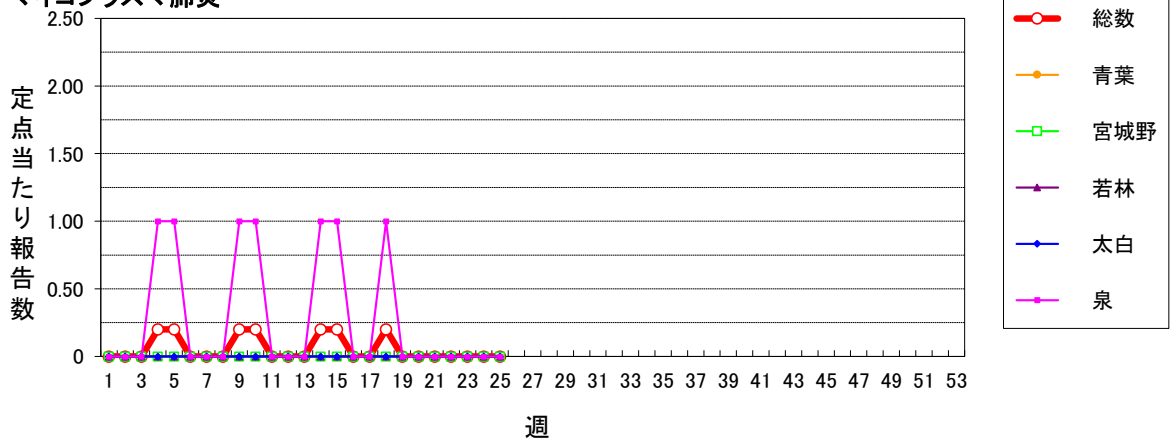
クラミジア肺炎(オウム病を除く)



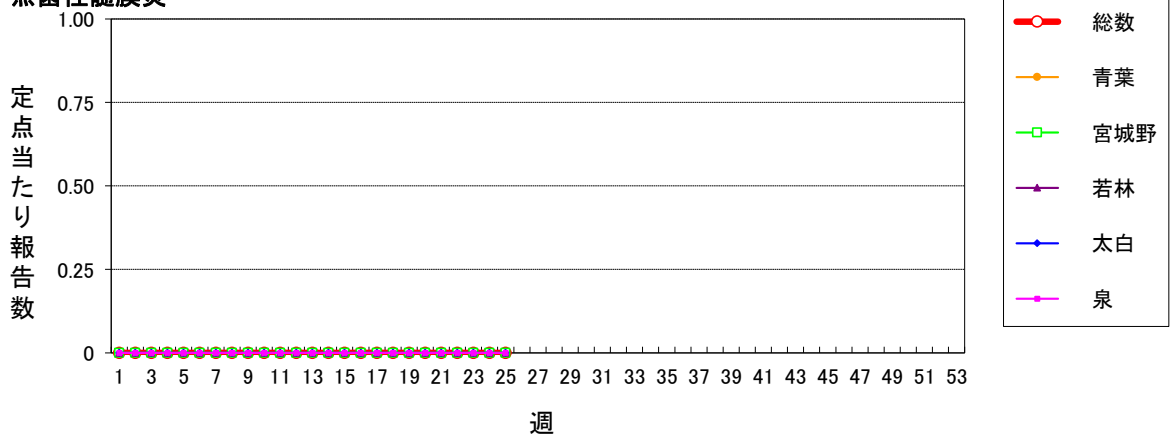
細菌性髄膜炎



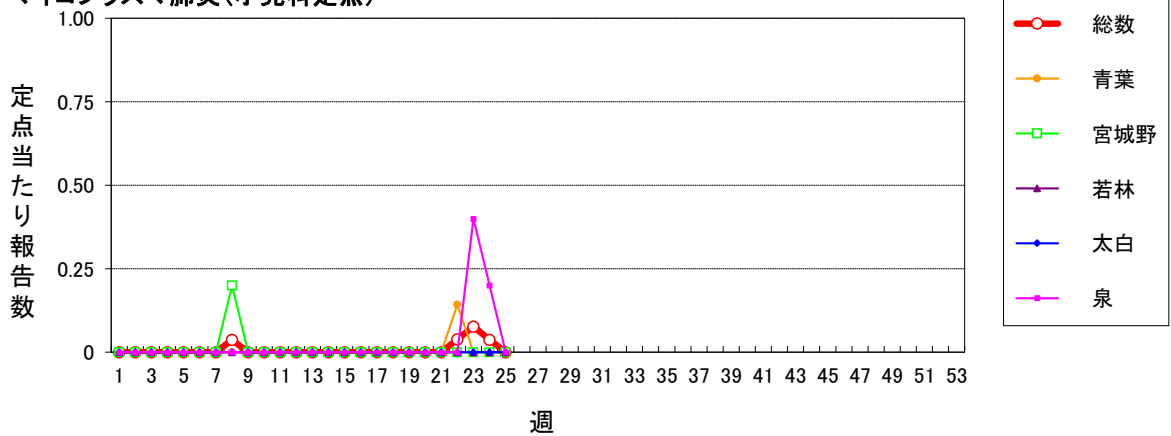
マイコプラズマ肺炎



無菌性髄膜炎

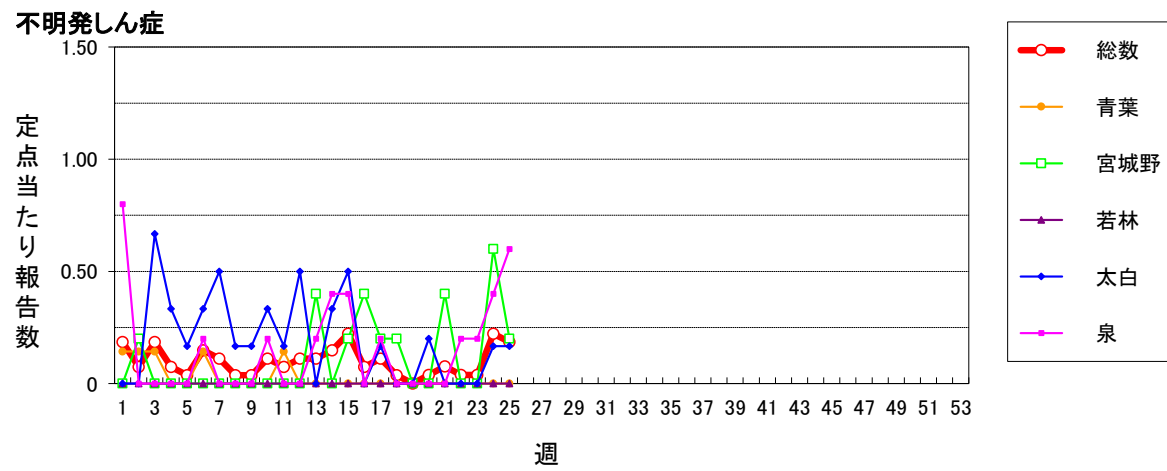
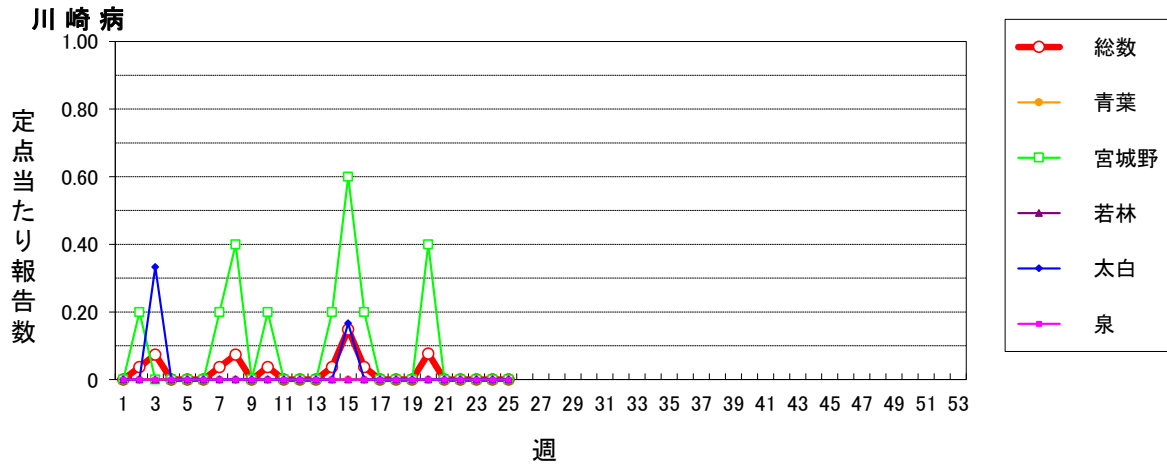


マイコプラズマ肺炎(小児科定点)



仙台市定点週報告対象疾病 各別推移(6)

〈2023年 第25週〉



2023年仙台市全数報告感染症発生状況

分類	二類		三類		四類				五類																
	疾患名	結核	細菌性赤痢	腸管出血性大腸菌感染症	E型肝炎	A型肝炎	デング熱	レジオネラ症	アメーバ赤痢	ウイルス性肝炎	カルバペネム耐性腸内細菌目細菌感染症	急性脳炎	クロイツフェルト・ヤコブ病	劇症型溶血性レンサ球菌感染症	後天性免疫不全症候群	侵袭性インフルエンザ菌感染症	侵袭性肺炎球菌感染症	水痘(入院例)	梅毒	播種性クリプトコックス症	破傷風	バンコマイシン耐性腸球菌感染症	百日咳	風しん	麻しん
累計	44	1	7	1	0	0	9	2	2	20	0	1	5	5	1	5	2	56	1	1	0	0	0	0	0
1週	0	0	0	0	0	0	1	0	0	1	0	0	1	1	0	0	0	2	0	0	0	0	0	0	0
2週	3	0	0	0	0	0	0	0	0	0	0	0	1	0	0	0	0	4	0	0	0	0	0	0	0
3週	0	0	0	0	0	0	0	0	0	2	0	0	1	0	0	1	0	2	0	0	0	0	0	0	0
4週	1	0	1	0	0	0	0	0	0	1	0	0	0	0	0	0	0	3	0	0	0	0	0	0	0
5週	1	0	0	0	0	0	0	1	0	0	0	0	0	1	0	0	0	1	0	0	0	0	0	0	0
6週	1	0	0	0	0	0	0	0	0	0	0	1	0	0	1	0	0	1	0	0	0	0	0	0	0
7週	1	1	0	0	0	0	0	1	0	1	0	0	0	0	0	0	0	3	0	0	0	0	0	0	0
8週	4	0	0	0	0	0	1	0	0	0	0	0	0	0	0	1	0	1	0	0	0	0	0	0	0
9週	2	0	0	0	0	0	1	0	0	2	0	0	0	0	0	0	0	2	0	1	0	0	0	0	0
10週	4	0	0	0	0	0	0	0	0	3	0	0	0	0	0	0	0	3	1	0	0	0	0	0	0
11週	3	0	0	0	0	0	0	0	0	1	0	0	0	0	0	0	0	2	0	0	0	0	0	0	0
12週	0	0	0	0	0	0	0	0	0	1	0	0	0	0	0	0	0	1	0	0	0	0	0	0	0
13週	1	0	0	0	0	0	0	0	0	0	0	0	0	0	0	1	0	5	0	0	0	0	0	0	0
14週	0	0	0	0	0	0	1	0	0	0	0	0	0	0	0	0	0	1	0	0	0	0	0	0	0
15週	7	0	0	1	0	0	0	0	0	2	0	0	0	0	0	0	0	0	0	0	0	0	0	0	0
16週	3	0	0	0	0	0	0	0	1	0	0	0	0	1	0	0	1	3	0	0	0	0	0	0	0
17週	0	0	0	0	0	0	0	0	0	2	0	0	1	0	0	1	0	4	0	0	0	0	0	0	0
18週	0	0	0	0	0	0	0	0	0	1	0	0	0	0	0	0	0	1	0	0	0	0	0	0	0
19週	2	0	0	0	0	0	0	0	0	1	0	0	0	1	0	0	1	1	0	0	0	0	0	0	0
20週	0	0	1	0	0	0	1	0	0	0	0	0	0	1	0	1	0	5	0	0	0	0	0	0	0
21週	1	0	0	0	0	0	0	0	0	1	0	0	0	0	0	0	0	5	0	0	0	0	0	0	0
22週	2	0	1	0	0	0	0	0	1	0	0	0	0	0	0	0	0	1	0	0	0	0	0	0	0
23週	5	0	4	0	0	0	0	0	0	1	0	0	0	0	0	0	0	1	0	0	0	0	0	0	0
24週	0	0	0	0	0	0	3	0	0	0	0	0	1	0	0	0	0	3	0	0	0	0	0	0	0
25週	3	0	0	0	0	0	1	0	0	0	0	0	0	0	0	0	0	1	0	0	0	0	0	0	0
26週																									
27週																									
28週																									
29週																									
30週																									
31週																									
32週																									
33週																									
34週																									
35週																									
36週																									
37週																									
38週																									
39週																									
40週																									
41週																									
42週																									
43週																									
44週																									
45週																									
46週																									
47週																									
48週																									
49週																									
50週																									
51週																									
52週																									

注) 医師の診断日による分類