

1. 集計(上段:患者数, 下段:定点当たり患者数)

Table with columns: 感染症名, 青葉, 宮城野, 若林, 太白, 泉, 第28週合計, 2023年累計. Rows include 1 RSウイルス感染症, 2 咽頭結膜熱, 3 A群溶血性レンサ球菌咽頭炎, etc.

※1~10:小児科定点, 11~12:インフルエンザ/COVID-19定点, 13~14:眼科定点, 15~19:基幹定点, 20~22:その他

※記載データは速報値です。追加・訂正報告分は、累計数及びグラフに反映されています。

※詳細な推移につきましては、次ページ以降のグラフにてご確認ください。感染症ごとのコメントは下記に記載しています。

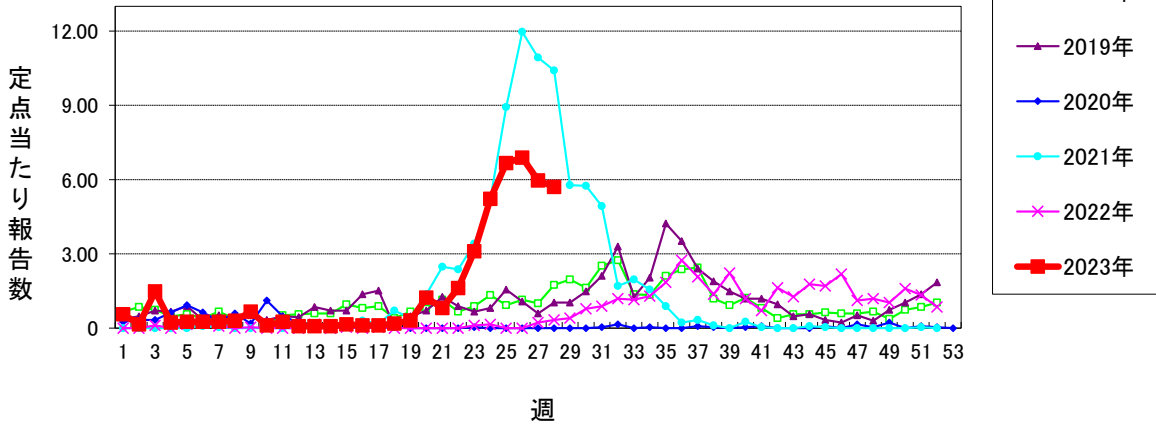
2. 情報

- ◆市内全数報告:結核 3例(肺結核 1例, その他の結核 1例, 無症状病原体保有者 1例), 腸管出血性大腸菌感染症 2例(O157 VT1VT2 1例, O103 VT1 1例), カルバペネム耐性腸内細菌目細菌感染症 2例(Enterobacter cloacae complex), 劇症型溶血性レンサ球菌感染症 1例(B群), 梅毒 1例(早期顕症II期)
◆市内の状況 ◆定点把握対象感染症:
【前週より増加】咽頭結膜熱は仙台市全体の定点当たり報告数(以下「報告数」と略す)が0.48と2週連続で増加した。手足口病は仙台市全体の報告数が1.41と2週連続で増加した。突発性発しんは仙台市全体の報告数が0.44と前週より増加した。インフルエンザは仙台市全体の報告数が0.32と2週連続で増加した。新型コロナウイルス感染症は仙台市全体の報告数が8.73と3週連続で増加した(前週は6.98)。
【前週より減少】RSウイルス感染症は仙台市全体の報告数が5.70と2週連続で減少した。感染性胃腸炎(小児科)は仙台市全体の報告数が2.52と2週連続で減少した。ヘルパンギーナは仙台市全体の報告数が17.63と前週より減少したが、警報レベルを継続中である。
【前週と変わらず】A群溶血性レンサ球菌咽頭炎は仙台市全体の報告数が0.70と前週と変わらなかった。
【過去5年間の同時期(前週, 当該週, 後週)との比較】ヘルパンギーナが過去5年間の平均の約20倍と非常に多い状況が続いている。
◆2023年第28週市内インフルエンザによる入院患者発生状況(基幹病院定点) ◆報告はない。
◆2023年市内麻しん患者発生状況 ◆第1週以降, 現在までの報告はない。
◆病原体検出情報(病原体定点提出検体) ◆今週は検出されていない。
◆国内情報(2023年7月19日現在)
◆仙台市内の感染症発生状況について
~ヘルパンギーナ, RSウイルス感染症~
ヘルパンギーナは夏季に流行する小児の夏かぜの一種で, 市内では第24週以降警報レベルを継続しています。また, 小児の呼吸器系の感染症であるRSウイルス感染症も, 報告数が多い状況が続いています。ヘルパンギーナやRSウイルス感染症の感染予防には, 手洗いや咳エチケットが有効です。日頃より手洗いを励行し, 咳や鼻水の症状がある場合など体調不良時には外出を控えるようにしましょう。症状のある子供は, 可能であればマスクの着用を心がけてください。暑い日が続く, エアコンを使用する機会が増えますが, 室内では, 空気の流れを意識した効果的な換気をこまめに行いましょう。
~腸管出血性大腸菌感染症~
市内では第20週以降, 腸管出血性大腸菌感染症の患者が断続的に報告されています。腸管出血性大腸菌感染症は, 6月~9月にかけて患者数が増加する傾向があるため, 夏季は特に注意が必要です。主な感染経路は, 経口感染・糞口感染・動物との接触による感染です。熱に弱く, 75℃で1分の加熱やアルコールなどの消毒剤で死滅しますので, 日頃より食品の十分な加熱や衛生的な取り扱い, 正しい手洗いを徹底し, 感染予防に努めましょう。
◆新型コロナウイルス感染症(COVID-19)
新型コロナウイルス感染症の仙台市全体の報告数は, 第28週は8.73と3週連続で増加しました。引き続き, 基本的な感染対策を心がけてください。

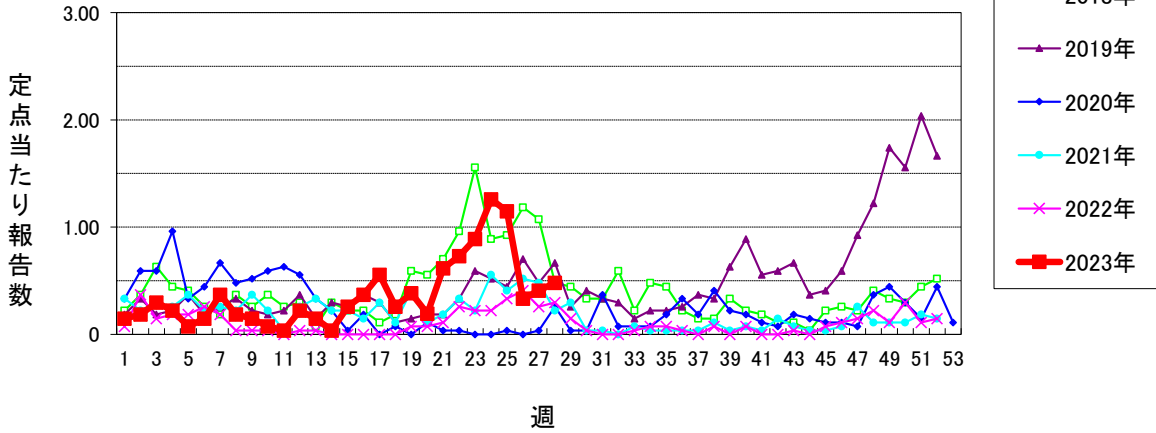
仙台市定点週報告対象疾病の推移(1)

〈2023年 第28週〉

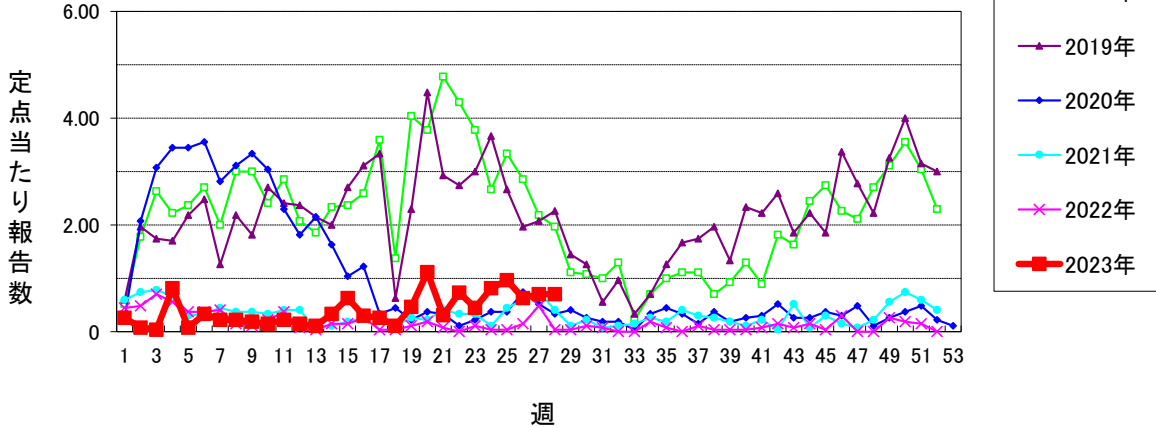
RSウイルス感染症



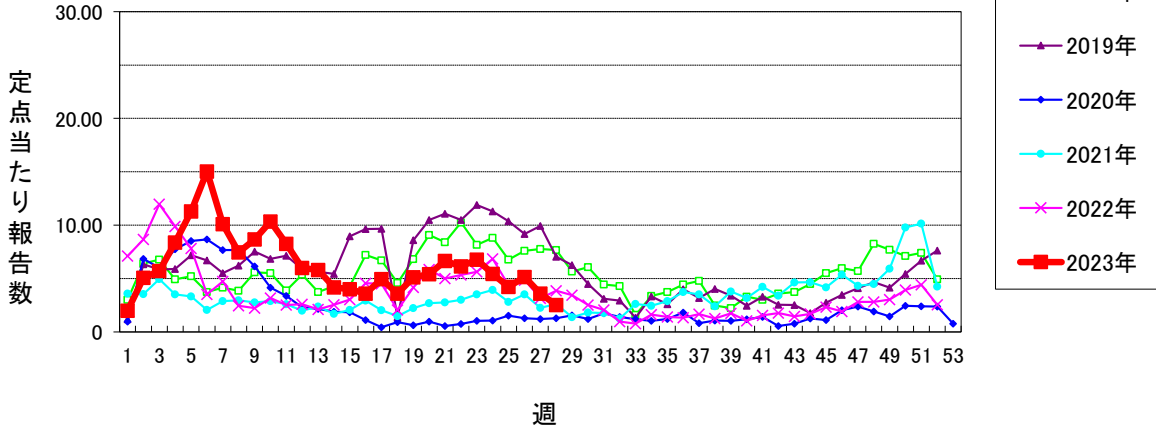
咽頭結膜熱 (警報開始基準値3 警報終息基準値1)



A群溶血性レンサ球菌咽頭炎 (警報開始基準値8 警報終息基準値4)



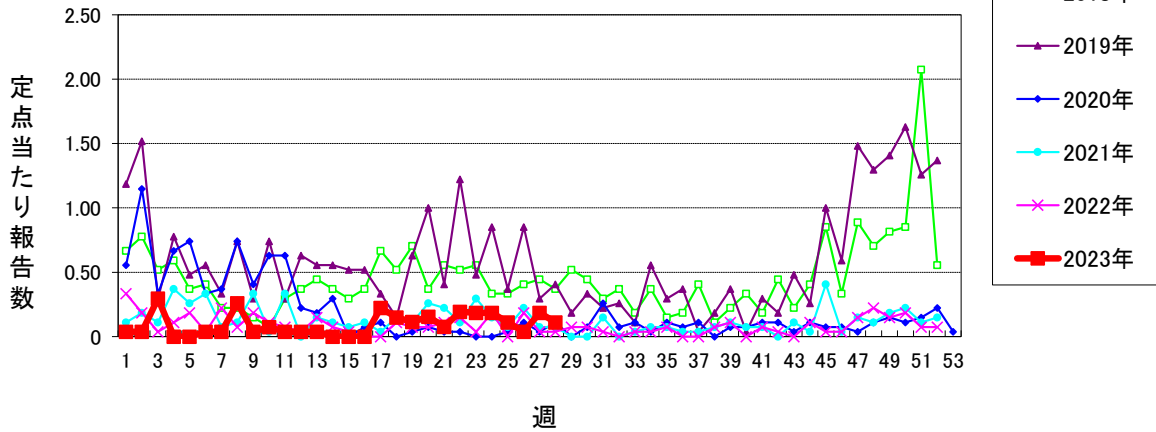
感染性胃腸炎(小児科定点) (警報開始基準値20 警報終息基準値12)



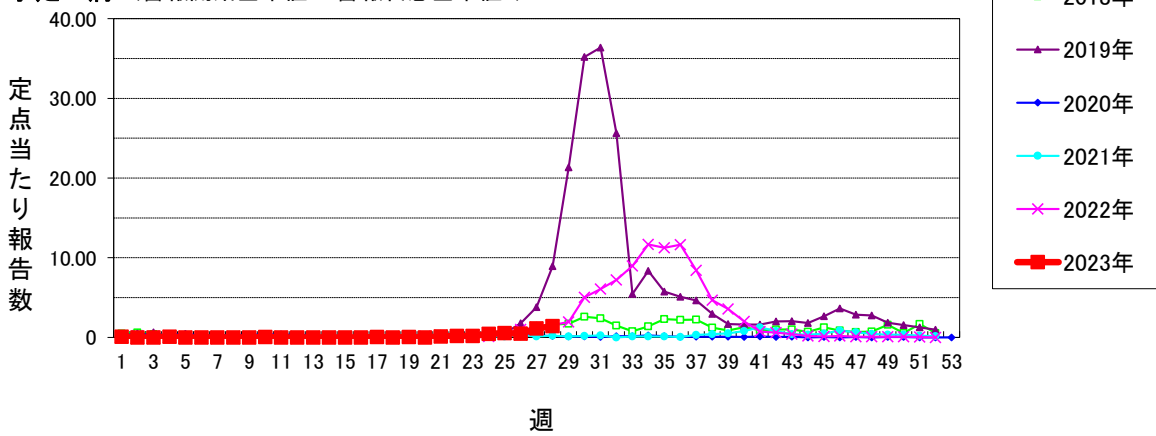
仙台市定点週報告対象疾病の推移(2)

〈2023年 第28週〉

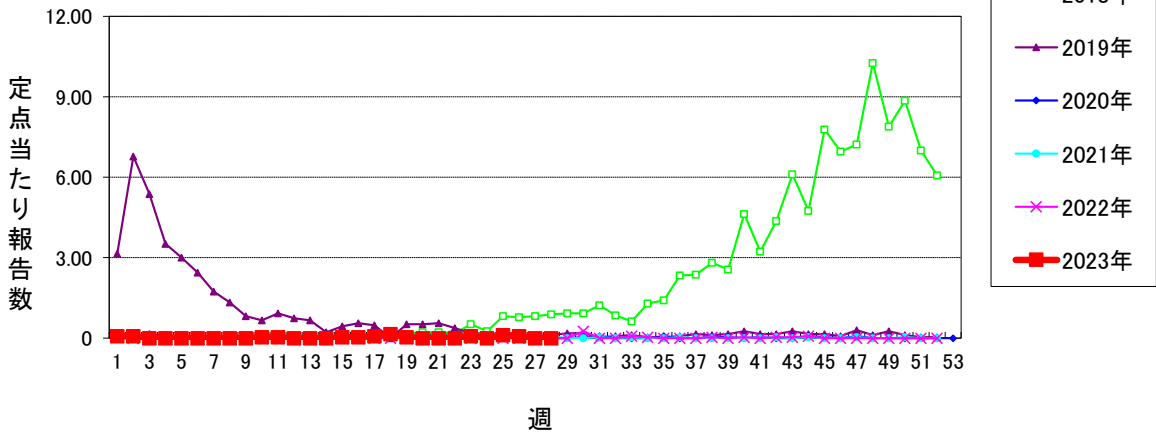
水痘 (警報開始基準値2 警報終息基準値1 注意報基準値1)



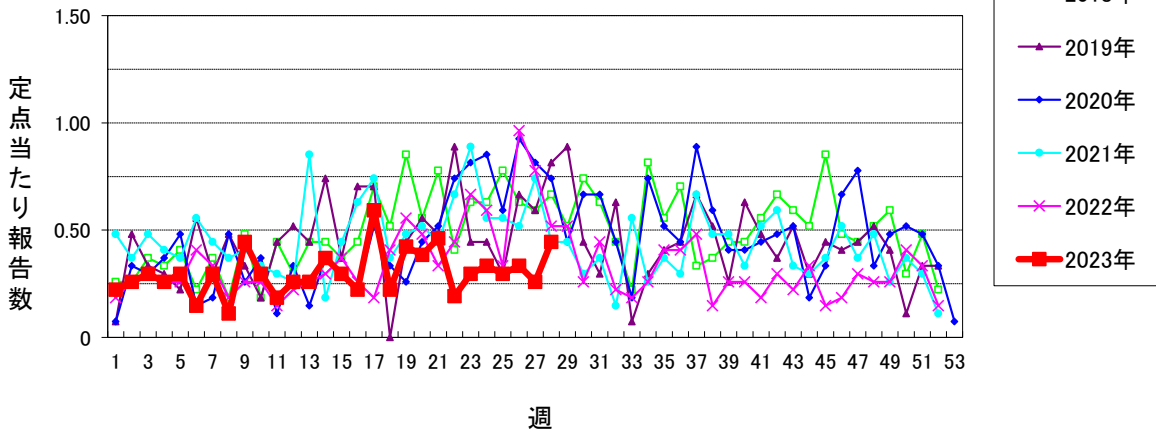
手足口病 (警報開始基準値5 警報終息基準値2)



伝染性紅斑 (警報開始基準値2 警報終息基準値1)



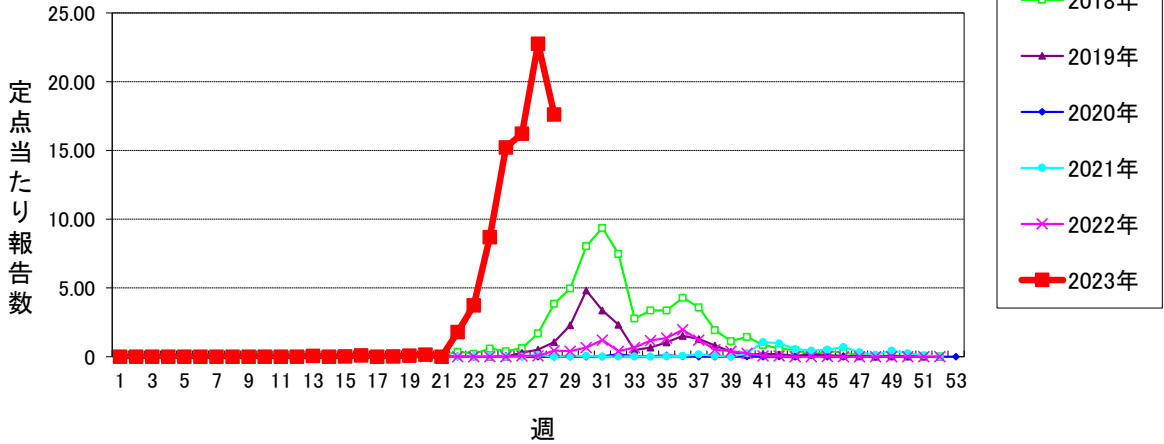
突発性発しん



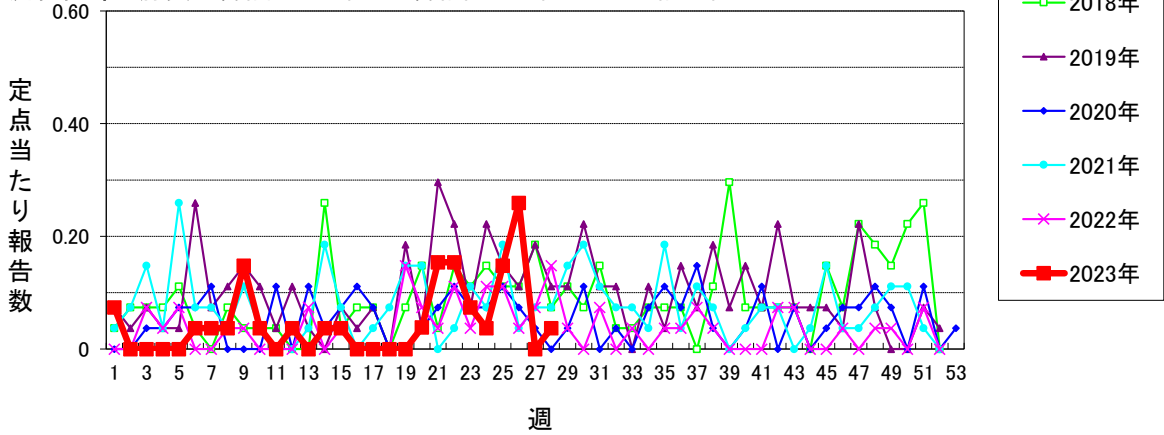
仙台市定点週報告対象疾病の推移(3)

〈2023年 第28週〉

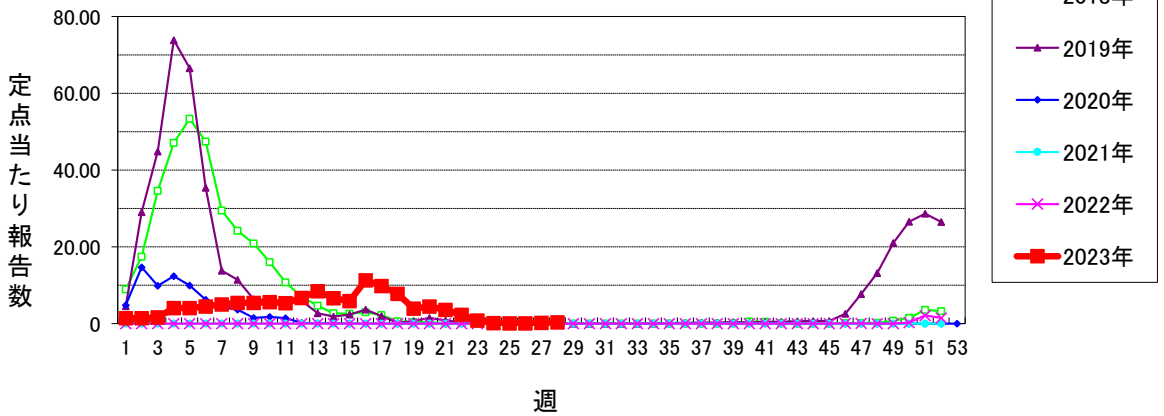
ヘルパンギーナ (警報開始基準値6 警報終息基準値2)



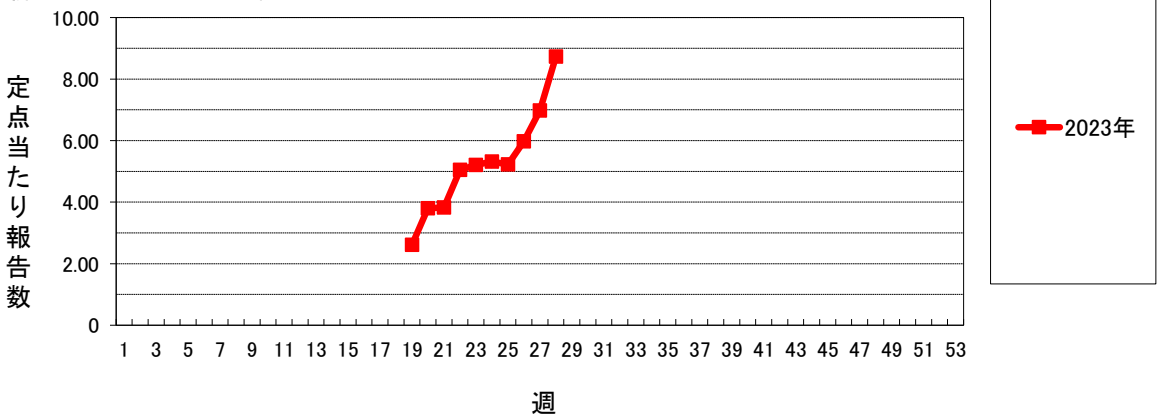
流行性耳下腺炎 (警報開始基準値6 警報終息基準値2 注意報基準値3)



インフルエンザ (警報開始基準値30 警報終息基準値10 注意報基準値10)



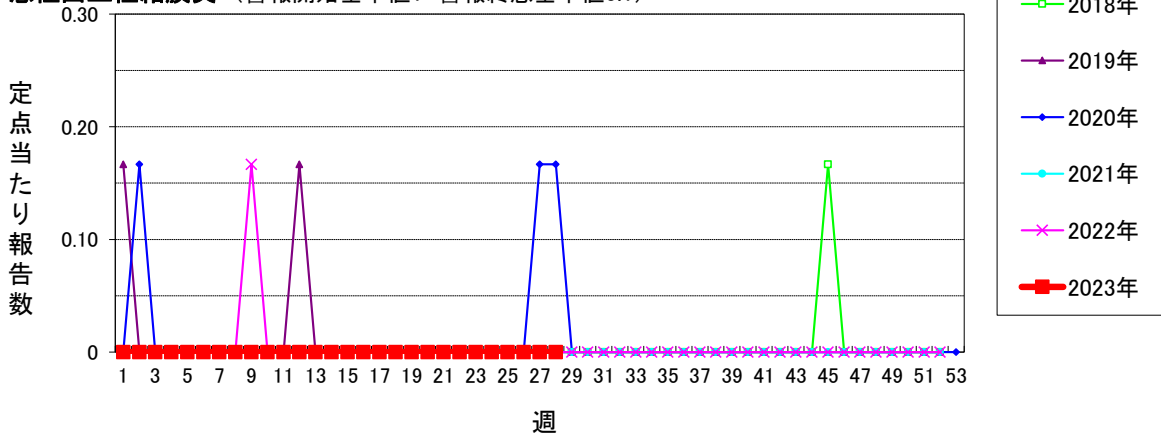
新型コロナウイルス感染症 (警報開始基準値- 警報終息基準値- 注意報基準値-)



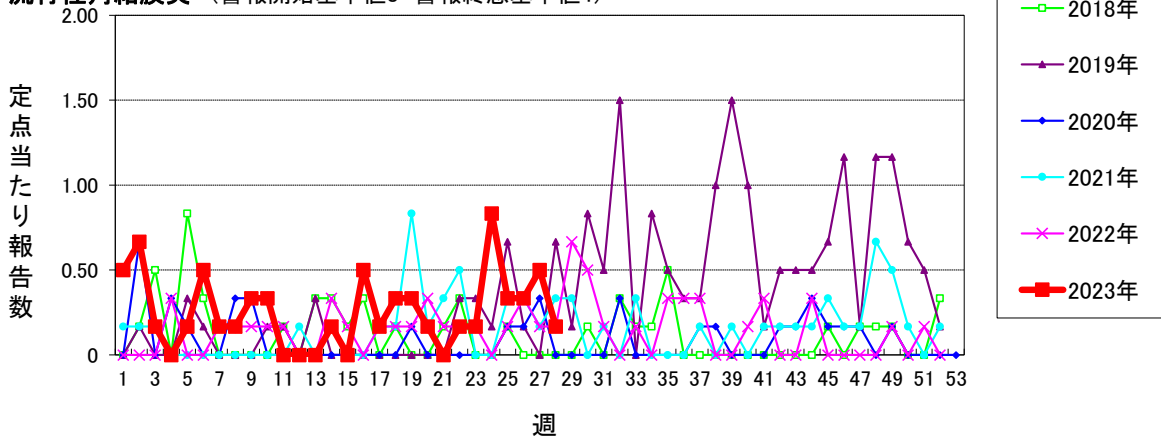
仙台市定点週報告対象疾病の推移(4)

〈2023年 第28週〉

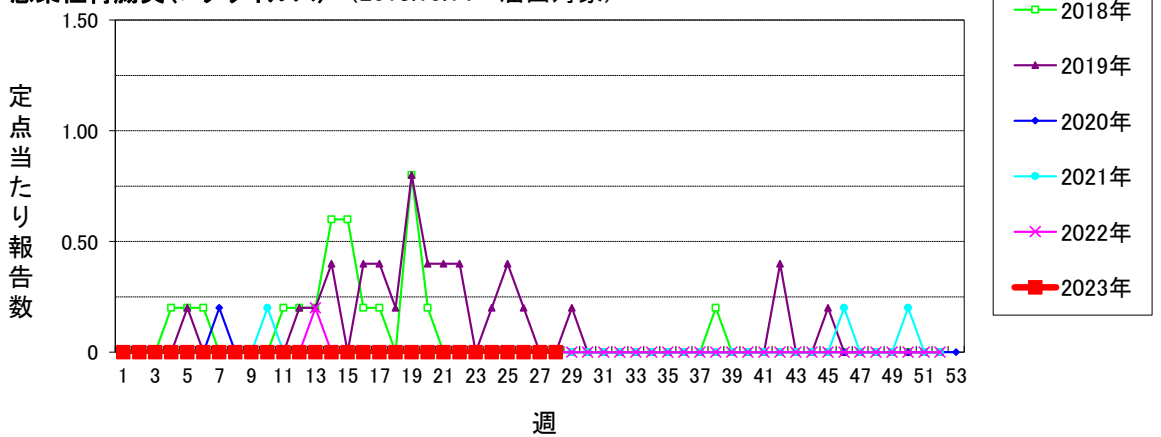
急性出血性結膜炎 (警報開始基準値1 警報終息基準値0.1)



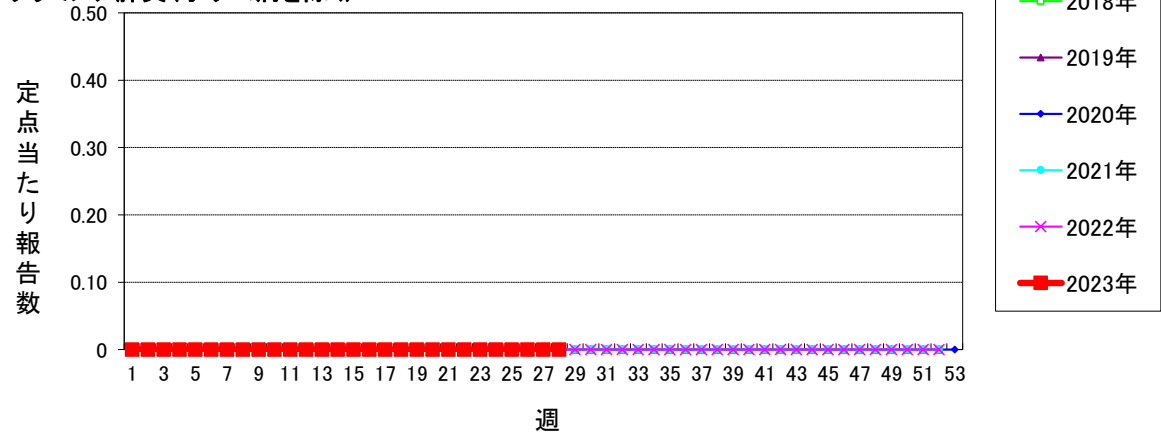
流行性角結膜炎 (警報開始基準値8 警報終息基準値4)



感染性胃腸炎(ロタウイルス) (2013.10.14~届出対象)



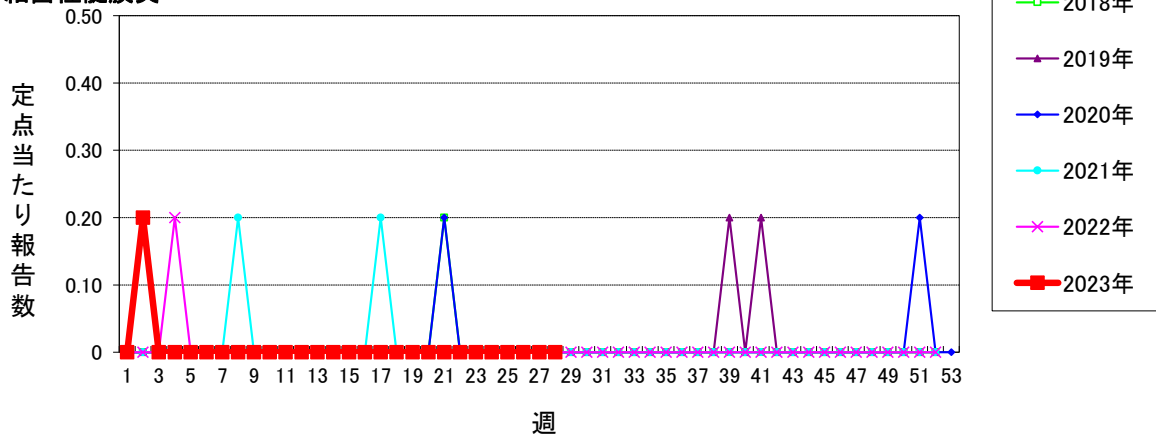
クラミジア肺炎(オウム病を除く)



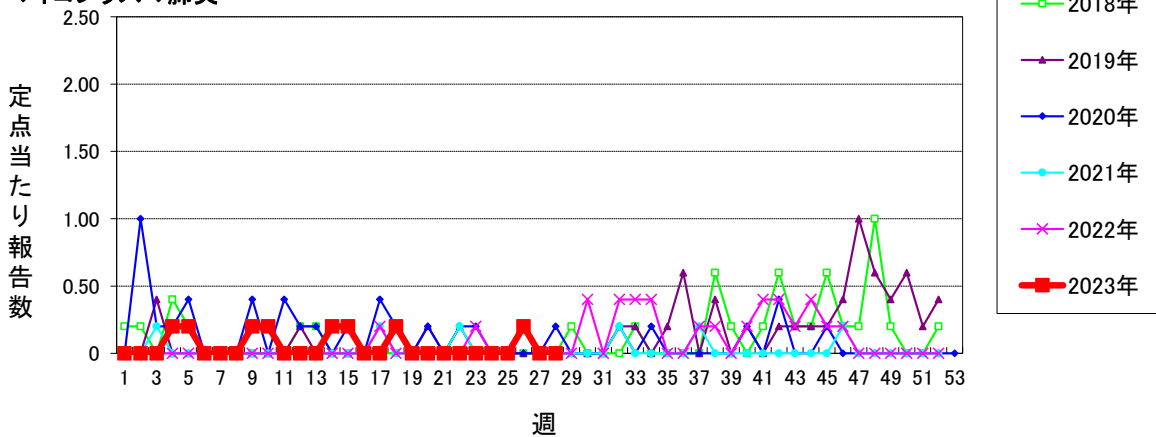
仙台市定点週報告対象疾病の推移(5)

〈2023年 第28週〉

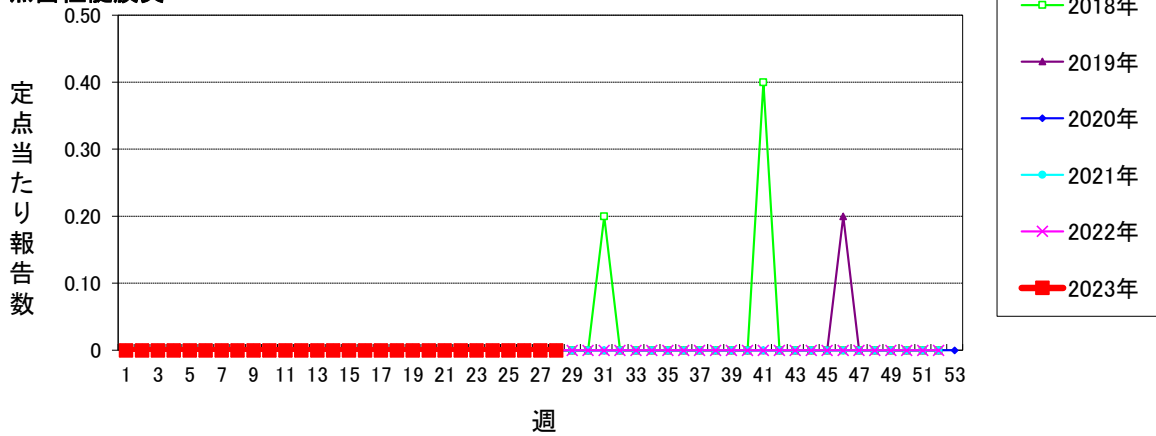
細菌性髄膜炎



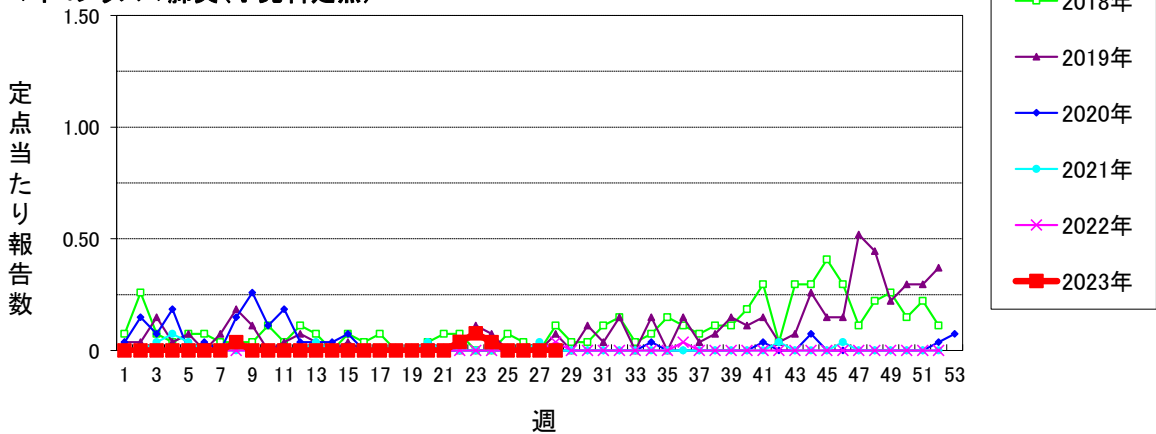
マイコプラズマ肺炎



無菌性髄膜炎

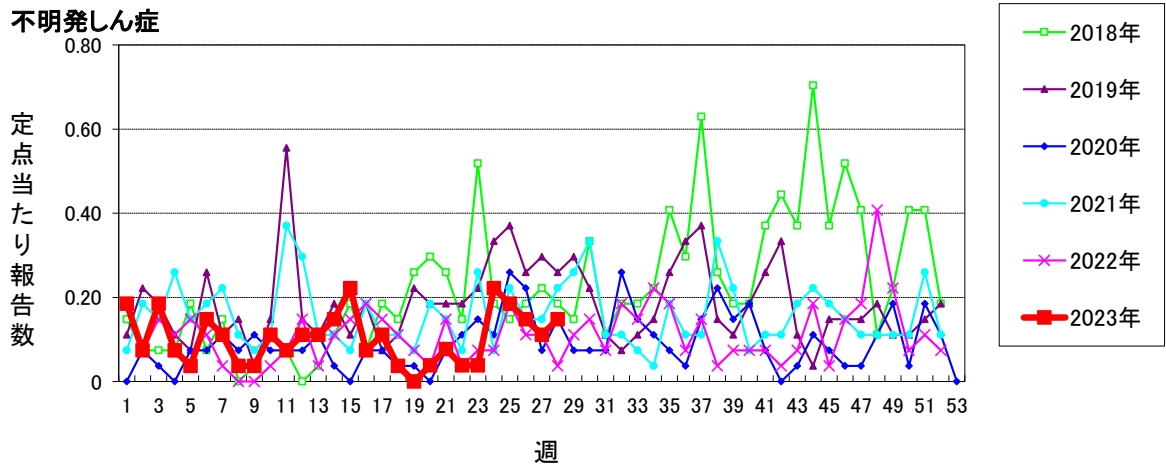
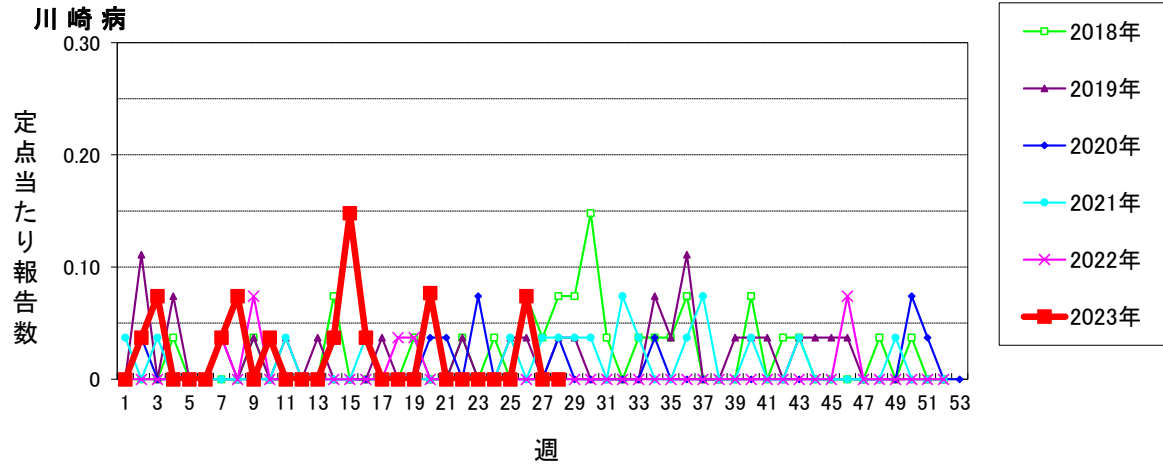


マイコプラズマ肺炎(小児科定点)



仙台市定点週報告対象疾病の推移(6)

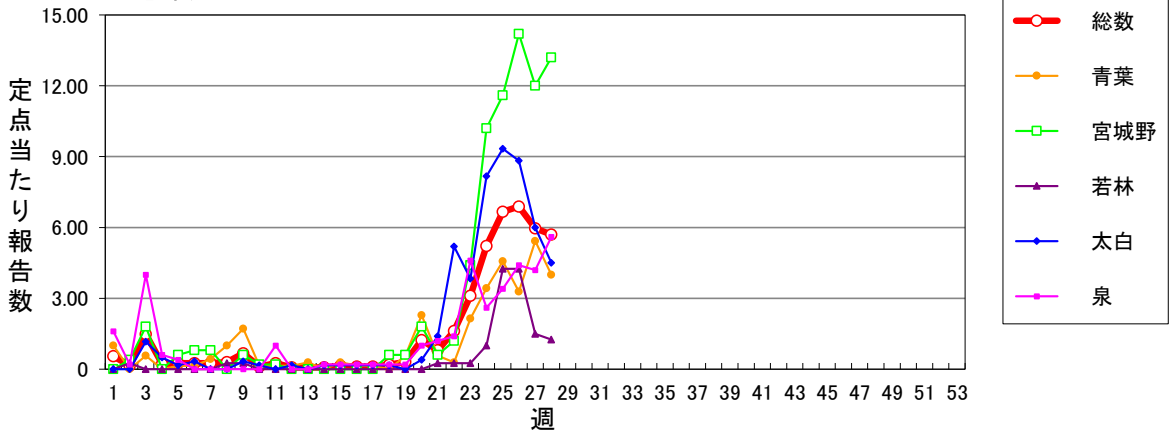
〈2023年 第28週〉



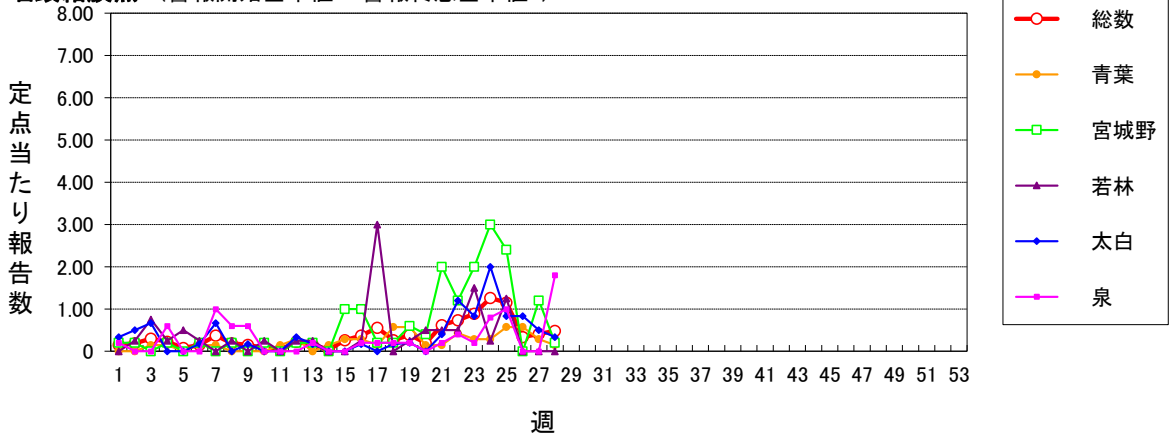
仙台市定点週報告対象疾病 各別推移(1)

〈2023年 第28週〉

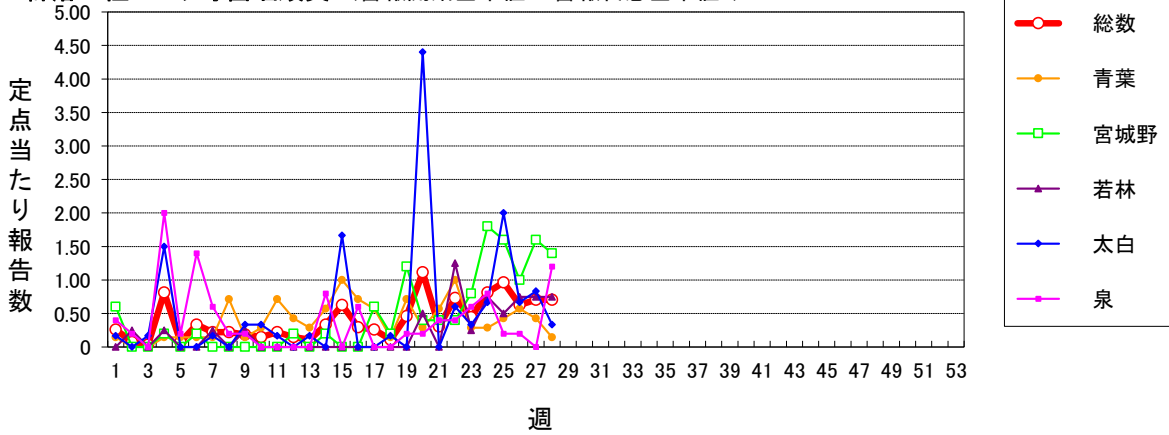
RSウイルス感染症



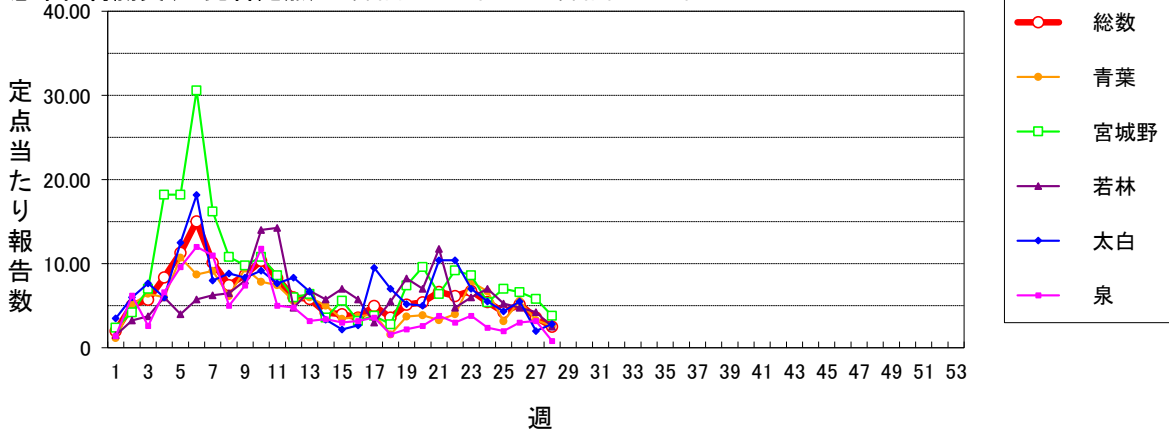
咽頭結膜熱 (警報開始基準値3 警報終息基準値1)



A群溶血性レンサ球菌咽頭炎 (警報開始基準値8 警報終息基準値4)



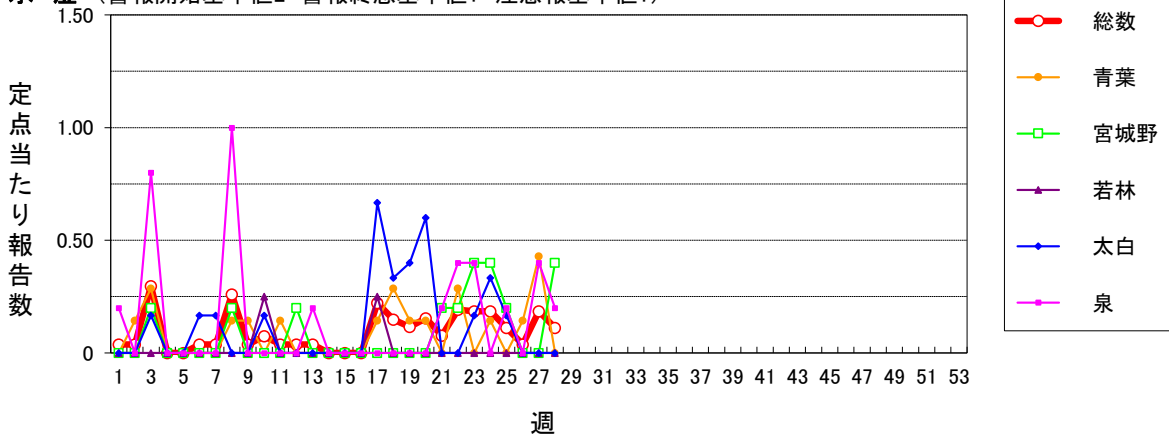
感染性胃腸炎(小児科定点) (警報開始基準値20 警報終息基準値12)



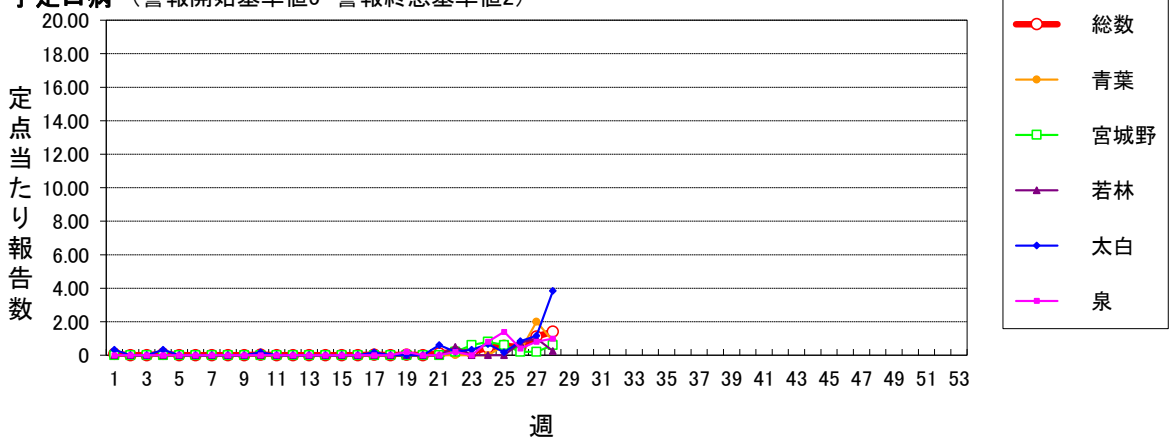
仙台市定点週報告対象疾病 各区別推移(2)

〈2023年 第28週〉

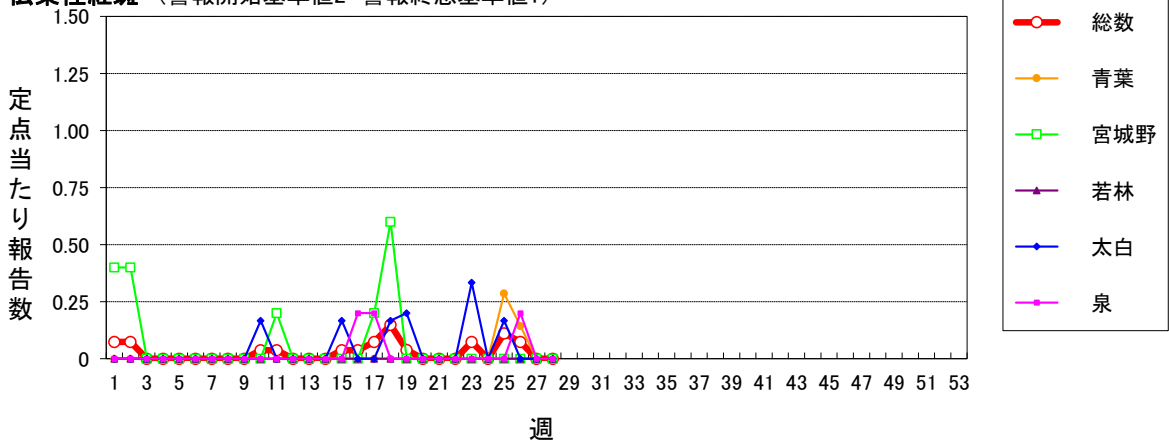
水痘 (警報開始基準値2 警報終息基準値1 注意報基準値1)



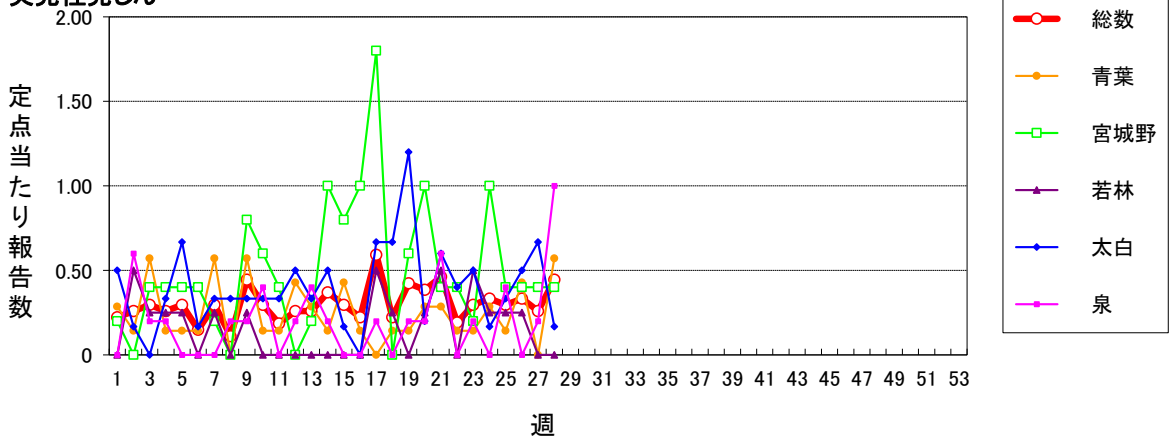
手足口病 (警報開始基準値5 警報終息基準値2)



伝染性紅斑 (警報開始基準値2 警報終息基準値1)



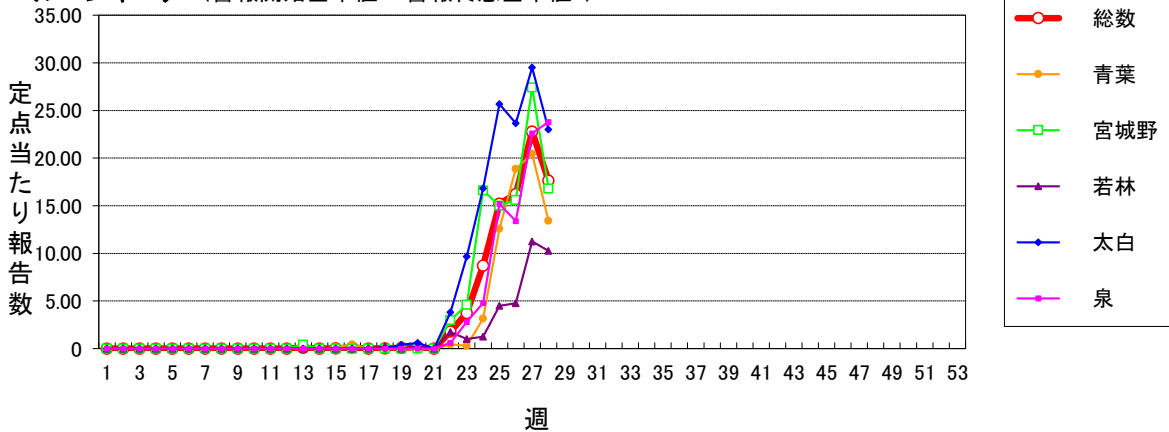
突発性発しん



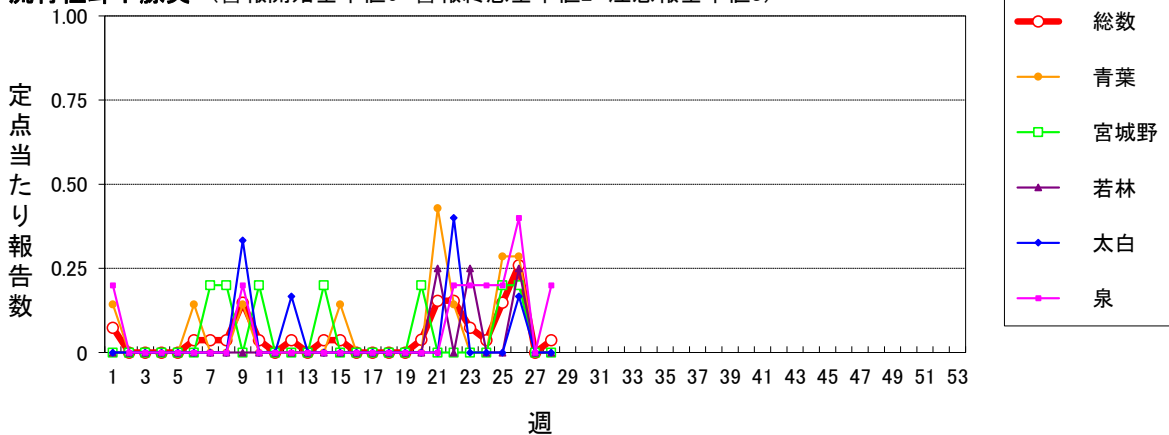
仙台市定点週報告対象疾病 各別推移(3)

〈2023年 第28週〉

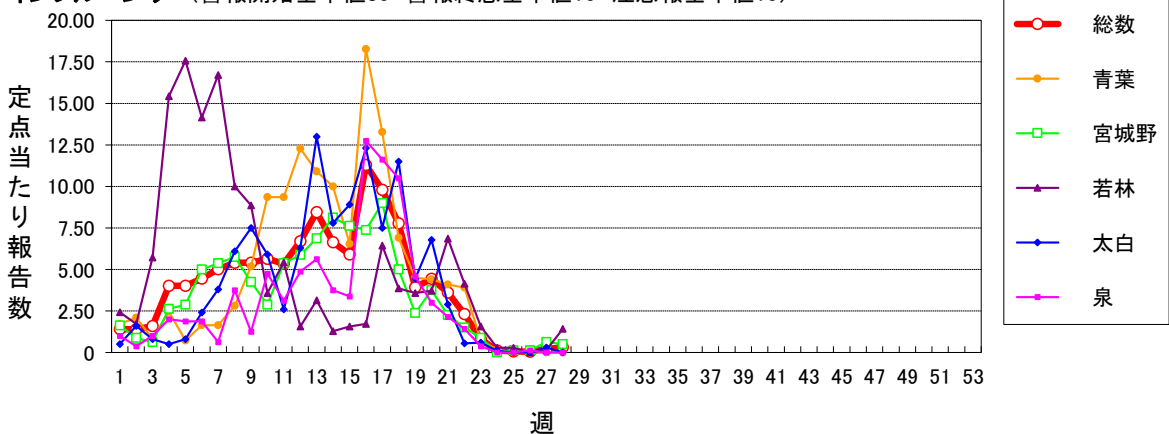
ヘルパンギーナ (警報開始基準値6 警報終息基準値2)



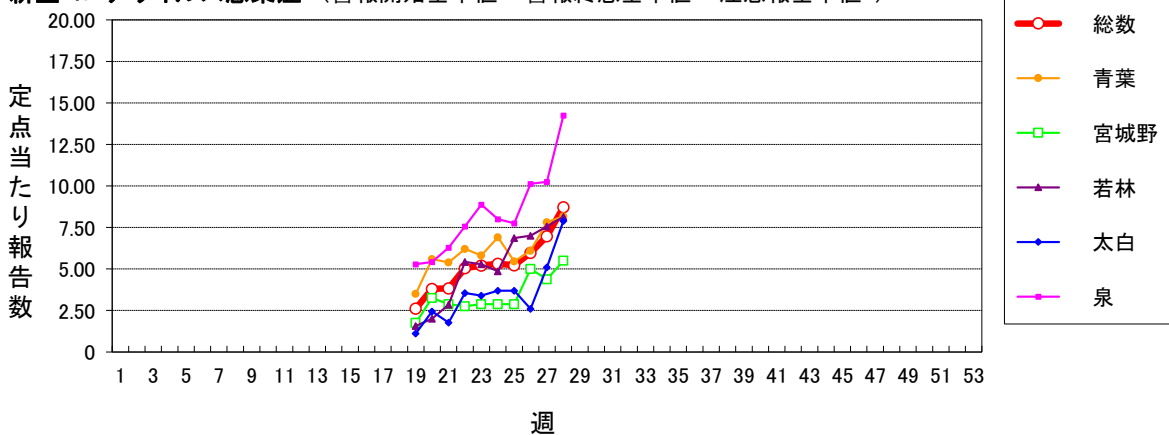
流行性耳下腺炎 (警報開始基準値6 警報終息基準値2 注意報基準値3)



インフルエンザ (警報開始基準値30 警報終息基準値10 注意報基準値10)



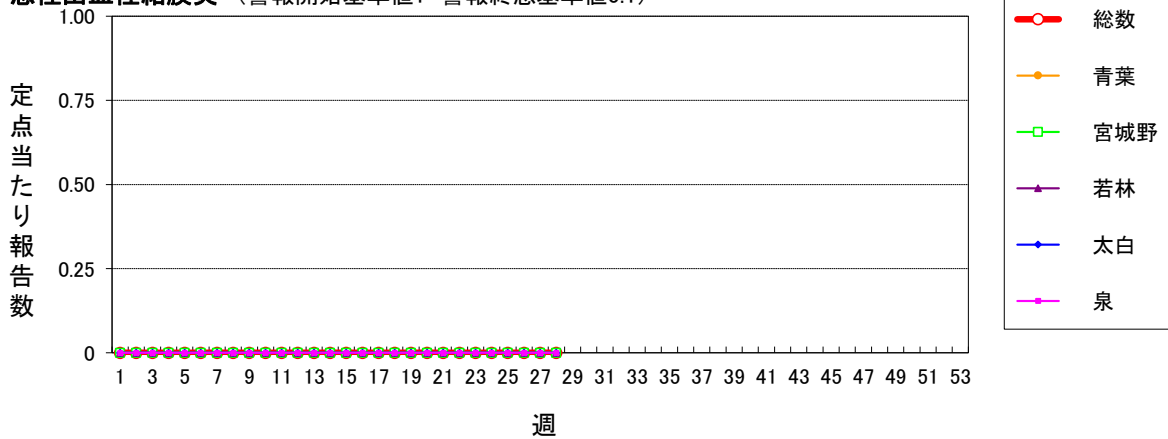
新型コロナウイルス感染症 (警報開始基準値- 警報終息基準値- 注意報基準値-)



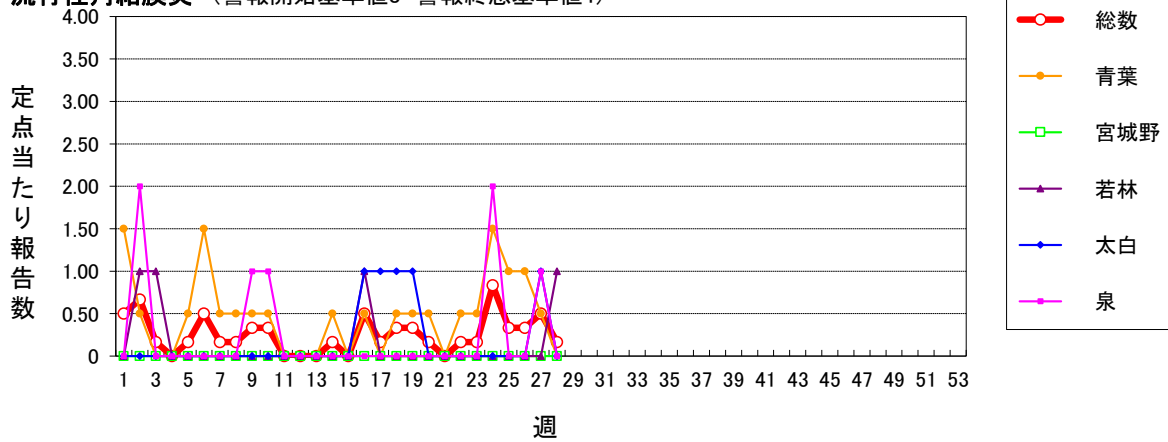
仙台市定点週報告対象疾病 各別推移(4)

〈2023年 第28週〉

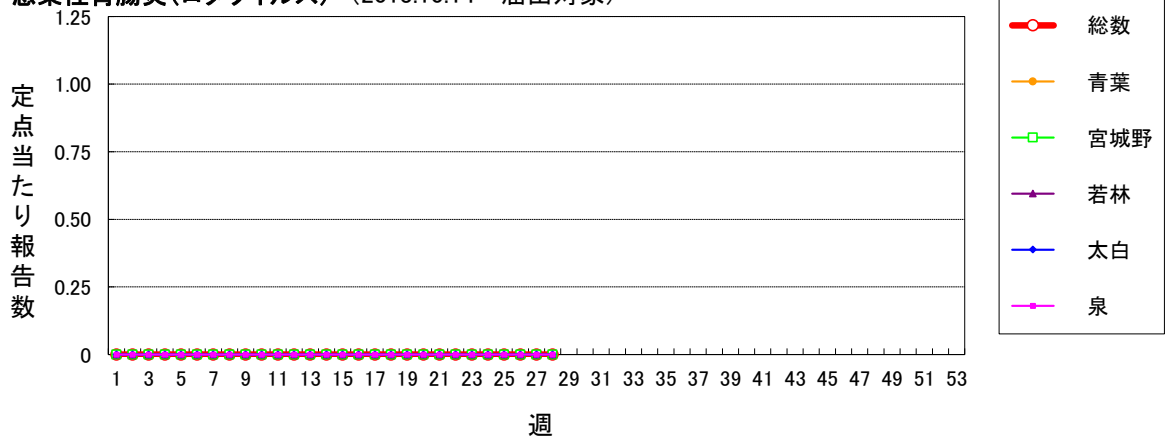
急性出血性結膜炎 (警報開始基準値1 警報終息基準値0.1)



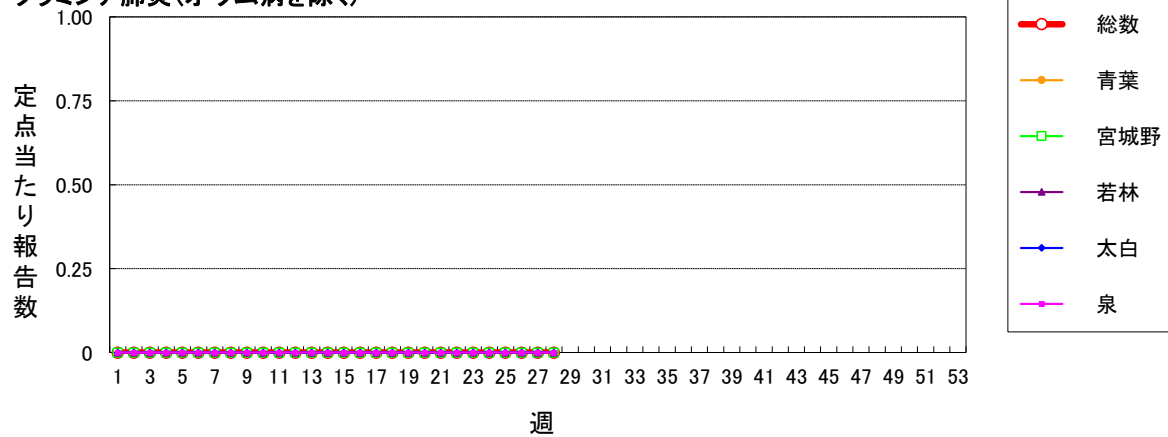
流行性角結膜炎 (警報開始基準値8 警報終息基準値4)



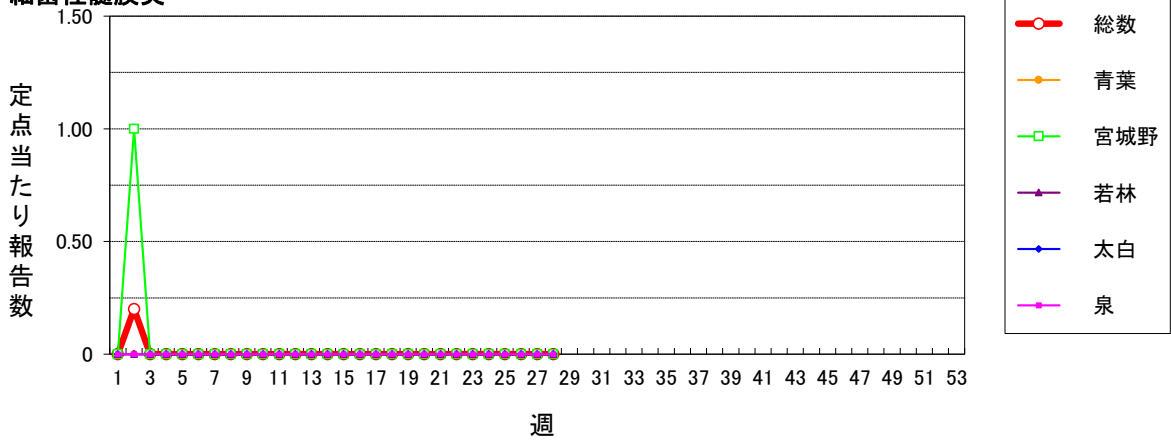
感染性胃腸炎(ロタウイルス) (2013.10.14~届出対象)



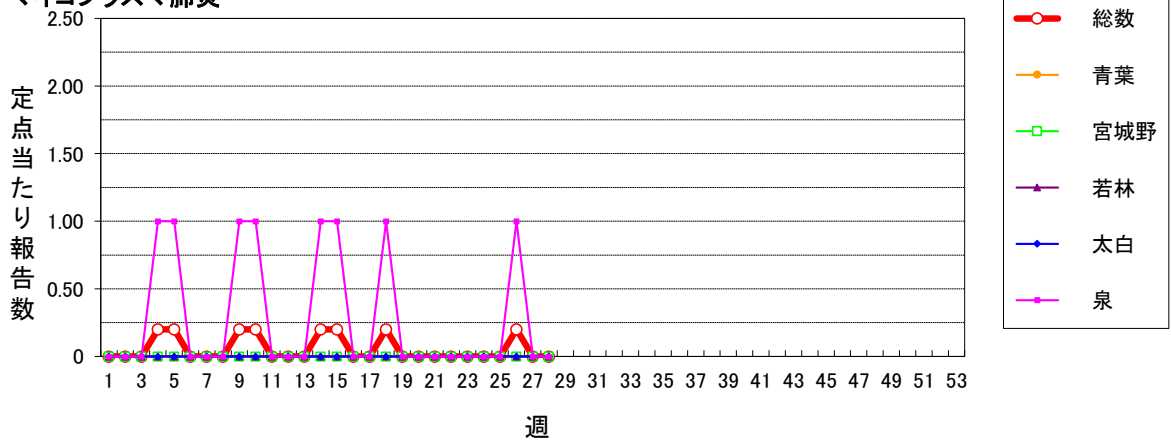
クラミジア肺炎(オウム病を除く)



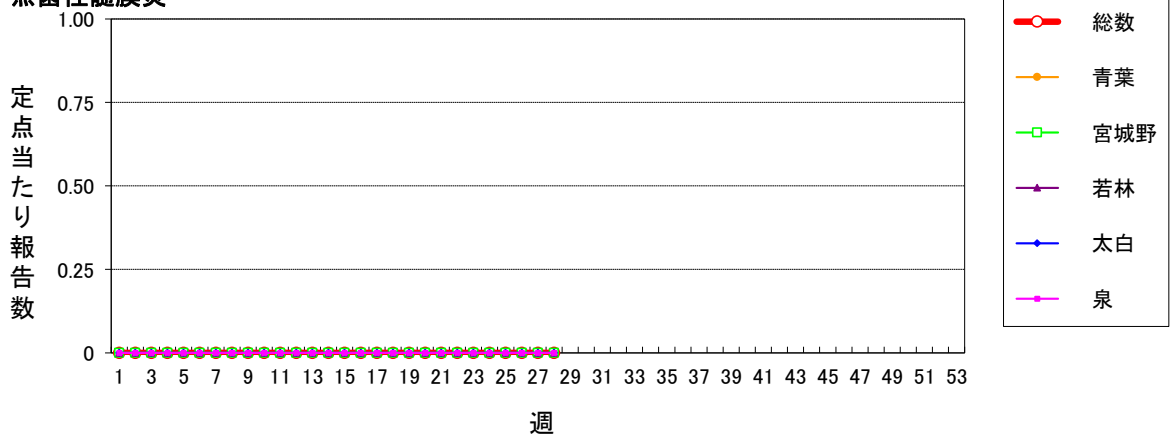
細菌性髄膜炎



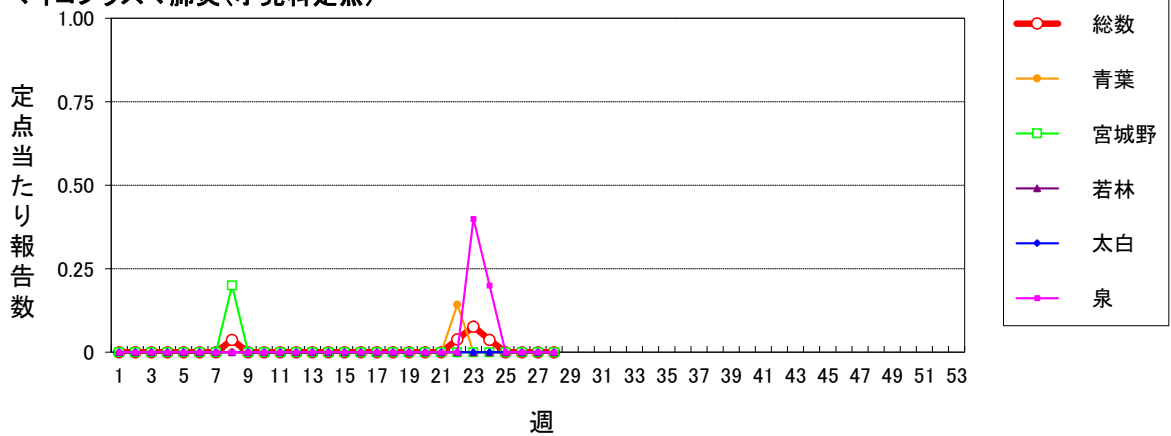
マイコプラズマ肺炎



無菌性髄膜炎

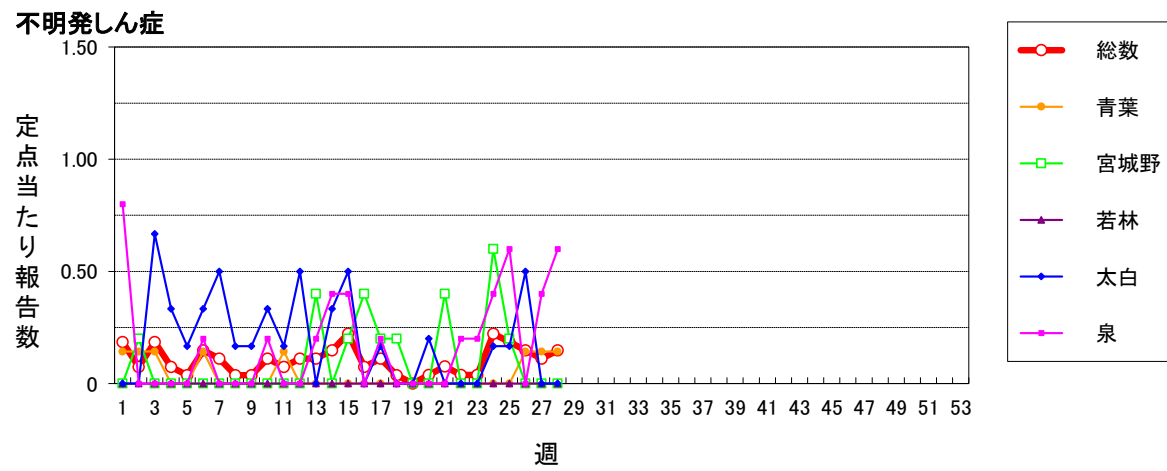
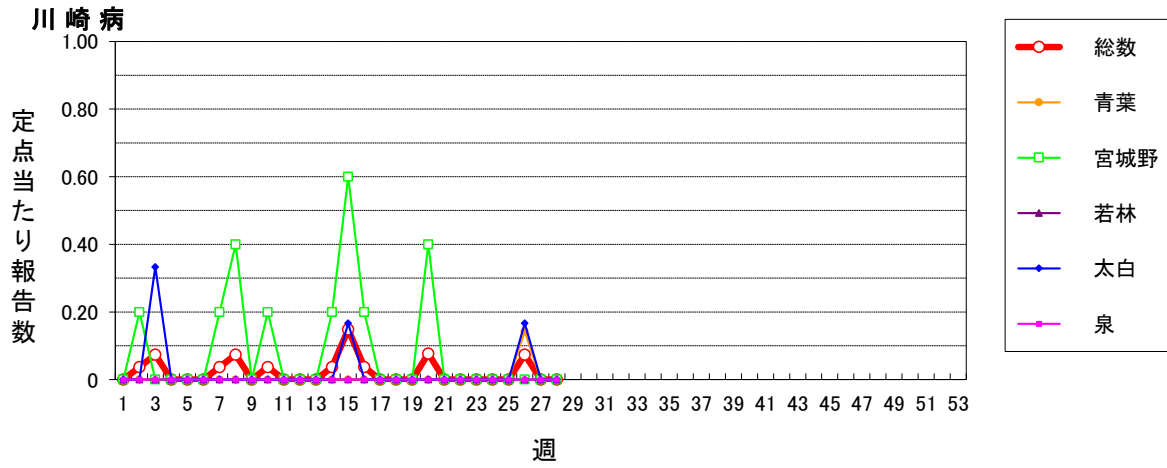


マイコプラズマ肺炎(小児科定点)



仙台市定点週報告対象疾病 各別推移(6)

〈2023年 第28週〉



2023年仙台市全数報告感染症発生状況

分類	二類			三類				四類				五類													
	疾患名	結核	細菌性赤痢	腸管出血性大腸菌感染症	E型肝炎	A型肝炎	デング熱	レジオネラ症	アメーバ赤痢	ウイルス性肝炎	カルバペネム耐性腸内細菌目細菌感染症	急性弛緩性麻痺(急性灰白髄炎を除く)	急性脳炎	クロイツフェルト・ヤコブ病	劇症型溶血性レンサ球菌感染症	後天性免疫不全症候群	侵袭性インフルエンザ菌感染症	侵袭性肺炎球菌感染症	水痘(入院例)	梅毒	播種性クリプトコックス症	破傷風	バンコマイシン耐性腸球菌感染症	百日咳	風しん
累計	51	1	11	4	0	0	12	2	2	23	1	0	1	6	5	1	5	2	67	1	1	0	0	0	0
1週	0	0	0	0	0	0	1	0	0	1	0	0	0	1	1	0	0	0	2	0	0	0	0	0	0
2週	3	0	0	0	0	0	0	0	0	0	0	0	0	1	0	0	0	0	4	0	0	0	0	0	0
3週	0	0	0	0	0	0	0	0	0	2	0	0	0	1	0	0	1	0	2	0	0	0	0	0	0
4週	1	0	1	0	0	0	0	0	0	1	0	0	0	0	0	0	0	0	3	0	0	0	0	0	0
5週	1	0	0	0	0	0	0	1	0	0	0	0	0	0	1	0	0	0	1	0	0	0	0	0	0
6週	1	0	0	0	0	0	0	0	0	0	0	0	1	0	0	1	0	0	1	0	0	0	0	0	0
7週	1	1	0	0	0	0	0	1	0	1	0	0	0	0	0	0	0	0	3	0	0	0	0	0	0
8週	4	0	0	0	0	0	1	0	0	0	0	0	0	0	0	0	1	0	1	0	0	0	0	0	0
9週	2	0	0	0	0	0	1	0	0	2	0	0	0	0	0	0	0	0	2	0	1	0	0	0	0
10週	4	0	0	0	0	0	0	0	0	3	0	0	0	0	0	0	0	0	3	1	0	0	0	0	0
11週	3	0	0	0	0	0	0	0	0	1	0	0	0	0	0	0	0	0	2	0	0	0	0	0	0
12週	0	0	0	0	0	0	0	0	0	1	0	0	0	0	0	0	0	0	1	0	0	0	0	0	0
13週	1	0	0	0	0	0	0	0	0	0	0	0	0	0	0	0	1	0	5	0	0	0	0	0	0
14週	0	0	0	0	0	0	1	0	0	0	0	0	0	0	0	0	0	0	1	0	0	0	0	0	0
15週	7	0	0	1	0	0	0	0	0	2	0	0	0	0	0	0	0	0	0	0	0	0	0	0	0
16週	3	0	0	0	0	0	0	0	1	0	0	0	0	0	1	0	0	1	3	0	0	0	0	0	0
17週	0	0	0	0	0	0	0	0	0	2	0	0	0	1	0	0	1	0	4	0	0	0	0	0	0
18週	0	0	0	0	0	0	0	0	0	1	0	0	0	0	0	0	0	0	1	0	0	0	0	0	0
19週	2	0	0	0	0	0	0	0	0	1	0	0	0	0	1	0	0	1	1	0	0	0	0	0	0
20週	0	0	1	0	0	0	1	0	0	0	0	0	0	0	1	0	1	0	5	0	0	0	0	0	0
21週	1	0	0	0	0	0	0	0	0	1	0	0	0	0	0	0	0	0	5	0	0	0	0	0	0
22週	2	0	1	0	0	0	0	0	1	0	0	0	0	0	0	0	0	0	1	0	0	0	0	0	0
23週	5	0	4	0	0	0	0	0	0	1	0	0	0	0	0	0	0	0	1	0	0	0	0	0	0
24週	0	0	0	0	0	0	3	0	0	0	0	0	0	1	0	0	0	0	4	0	0	0	0	0	0
25週	3	0	0	0	0	0	1	0	0	0	0	0	0	0	0	0	0	0	1	0	0	0	0	0	0
26週	2	0	1	1	0	0	3	0	0	1	0	0	0	0	0	0	0	0	5	0	0	0	0	0	0
27週	2	0	1	2	0	0	0	0	0	0	1	0	0	0	0	0	0	0	4	0	0	0	0	0	0
28週	3	0	2	0	0	0	0	0	0	2	0	0	0	1	0	0	0	0	1	0	0	0	0	0	0
29週																									
30週																									
31週																									
32週																									
33週																									
34週																									
35週																									
36週																									
37週																									
38週																									
39週																									
40週																									
41週																									
42週																									
43週																									
44週																									
45週																									
46週																									
47週																									
48週																									
49週																									
50週																									
51週																									
52週																									

注) 医師の診断日による分類