

1. 集計(上段:患者数, 下段:定点当たり患者数)

感染症名	保健所支所					第37週 合計	2023年 累計
	青葉	宮城野	若林	太白	泉		
1 RSウイルス感染症	5 0.71	4 0.80	0 0.00	7 1.17	12 2.40	28 1.04	1,659
2 咽頭結膜熱	1 0.14	2 0.40	0 0.00	5 0.83	0 0.00	8 0.30	368
3 A群溶血性レンサ球菌咽頭炎	4 0.57	17 3.40	8 2.00	2 0.33	3 0.60	34 1.26	452
4 感染性胃腸炎(小児科)	13 1.86	3 0.60	14 3.50	21 3.50	3 0.60	54 2.00	5,191
5 水痘	1 0.14	0 0.00	0 0.00	0 0.00	0 0.00	1 0.04	84
6 手足口病	10 1.43	13 2.60	1 0.25	11 1.83	11 2.20	46 1.70	340
7 伝染性紅斑	0 0.00	0 0.00	0 0.00	0 0.00	0 0.00	0 0.00	25
8 突発性発しん	2 0.29	4 0.80	0 0.00	2 0.33	0 0.00	8 0.30	289
9 ヘルパンギーナ	5 0.71	8 1.60	1 0.25	8 1.33	4 0.80	26 0.96	3,193
10 流行性耳下腺炎	2 0.29	0 0.00	0 0.00	0 0.00	0 0.00	2 0.07	55
11 インフルエンザ	186 16.91	89 11.13	26 3.71	84 8.40	154 19.25	539 12.25	6,476
12 新型コロナウイルス感染症	157 14.27	138 17.25	132 18.86	122 12.20	192 24.00	741 16.84	8,979
13 急性出血性結膜炎	0 0.00	0 0.00	0 0.00	0 0.00	0 0.00	0 0.00	1
14 流行性角結膜炎	0 0.00	0 0.00	0 0.00	1 1.00	0 0.00	1 0.17	59
15 感染性胃腸炎(ロタウイルス)	0 0.00	0 0.00	-	0 0.00	0 0.00	0 0.00	0
16 クラミジア肺炎(オウム病を除く)	0 0.00	0 0.00	-	0 0.00	0 0.00	0 0.00	0
17 細菌性髄膜炎	0 0.00	0 0.00	-	0 0.00	0 0.00	0 0.00	1
18 マイコプラズマ肺炎	0 0.00	0 0.00	-	0 0.00	1 1.00	1 0.20	13
19 無菌性髄膜炎	0 0.00	0 0.00	-	0 0.00	0 0.00	0 0.00	0
20 マイコプラズマ肺炎(小児科)	0 0.00	0 0.00	0 0.00	0 0.00	0 0.00	0 0.00	5
21 川崎病	0 0.00	1 0.20	0 0.00	0 0.00	0 0.00	1 0.04	20
22 不明発しん症	4 0.57	0 0.00	0 0.00	2 0.33	1 0.20	7 0.26	121

※1~10:小児科定点, 11~12:インフルエンザ/COVID-19定点, 13~14:眼科定点, 15~19:基幹定点, 20~22:その他
※記載データは速報値です。追加・訂正報告分は、累計数及びグラフに反映されています。
※詳細な推移につきましては、次ページ以降のグラフにてご確認ください。感染症ごとのコメントは下記に記載しています。

2. 情報

◇ 市内全数報告:結核 3例(肺結核 1例, 無症状病原体保有者 2例), 腸管出血性大腸菌感染症 1例(O157 VT2), E型肝炎 1例, レジオネラ症 1例(肺炎型), カルバペネム耐性腸内細菌目細菌感染症 4例(*Enterobacter cloacae* 1例, *Klebsiella aerogenes* 1例, *Klebsiella pneumoniae* 2例), 後天性免疫不全症候群 1例(無症候性キャリア), 梅毒 3例(早期顕症 I 期 1例, 早期顕症 II 期 2例[うち第35週診断分1例, 第36週診断分1例]), 百日咳 1例

◇ 市内の状況 ◆定点把握対象感染症:

【前週より増加】RSウイルス感染症は仙台市全体の定点当たり報告数(以下「報告数」と略す)が1.04と前週より増加した。A群溶血性レンサ球菌咽頭炎は仙台市全体の報告数が1.26と前週より増加した。手足口病は仙台市全体の報告数が1.70と5週連続で増加した。インフルエンザは仙台市全体の報告数が12.25と7週連続で増加し、注意報レベルを継続中である。
【前週より減少】感染性胃腸炎(小児科)は仙台市全体の報告数が2.00と前週より減少した。ヘルパンギーナは仙台市全体の定点当たり報告数が0.96と2週連続で減少した。新型コロナウイルス感染症は仙台市全体の報告数が16.84と3週連続で減少した(前週は22.91)。

【過去5年間の同時期(前週, 当該週, 後週)との比較】インフルエンザが過去5年間の平均と比較して非常に多い状況が続いている。

◇ 2023年第37週市内インフルエンザによる入院患者発生状況(基幹病院定点) ◆3例(男性1例, 女性2例)

◇ 2023年内麻しん患者発生状況 ◆第1週以降, 現在までの報告はない。

◇ 病原体検出情報(病原体定点提出検体) ◆インフルエンザウイルス 3件(A香港(H3)型 1件, AH1pdm09型 2件), SARS-CoV-2 1件, インフルエンザウイルス(AH1pdm09型)・SARS-CoV-2 同時検出 1件

◇ 国内情報(2023年9月20日現在)

◆仙台市内の感染症発生状況について

～新型コロナウイルス感染症(COVID-19), インフルエンザ～

依然として, 新型コロナウイルス感染症やインフルエンザの流行が続いています。最近の発生動向をみると, 新型コロナウイルス感染症は減少傾向, インフルエンザは増加傾向を示している状況です。病原体定点医療機関より搬入された検体からは, 新型コロナウイルスやインフルエンザウイルスが検出されており, 中には, 1検体から両方のウイルスが検出された事例も確認されています。市内では両方のウイルスが流行しているため, 同時もしくは短期間に続けて感染するケースも考えられます。体調不良時には, 早目に医療機関を受診してください。また, 市内では第37週も小学校を中心に新型コロナウイルス感染症やインフルエンザの流行に伴う学級閉鎖等が報告されていますので, ご家庭でも感染対策の徹底をお願いします。

今年は今よりも暑い日が長く続いており, 体力や免疫力が低下している可能性があります。体調不良時には無理をせず外出を控えるとともに, 症状のある場合は, 可能であればマスクの着用を心がけましょう。また, 室内では空気の流れを意識した効果的な換気をこまめに行ってください。

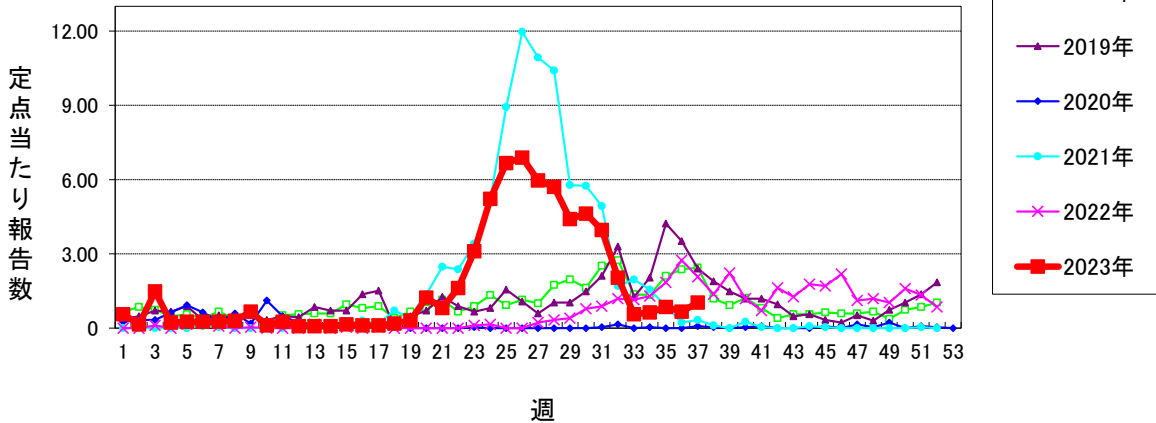
なお, 新型コロナウイルス感染症対策について, 詳しくは下記仙台市ホームページよりご覧ください。

<https://www.city.sendai.jp/kenkoanzen-kansen/kurashi/kenkotofukushi/kenkoiryo/kansensho/natsu.html>

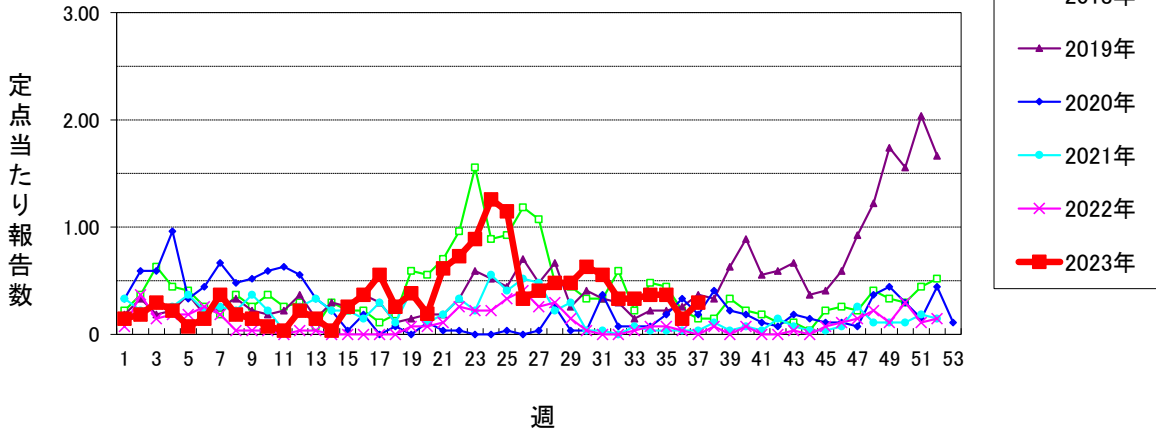
仙台市定点週報告対象疾病の推移(1)

〈2023年 第37週〉

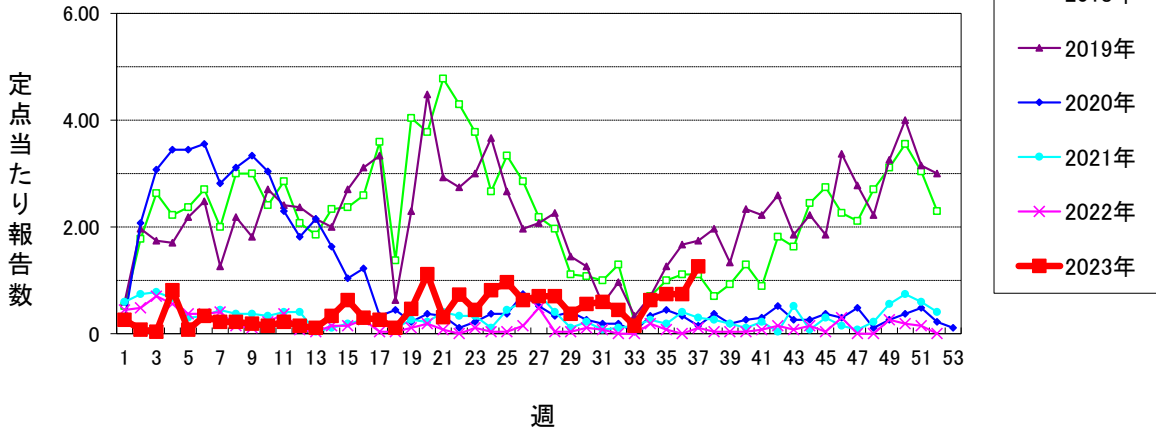
RSウイルス感染症



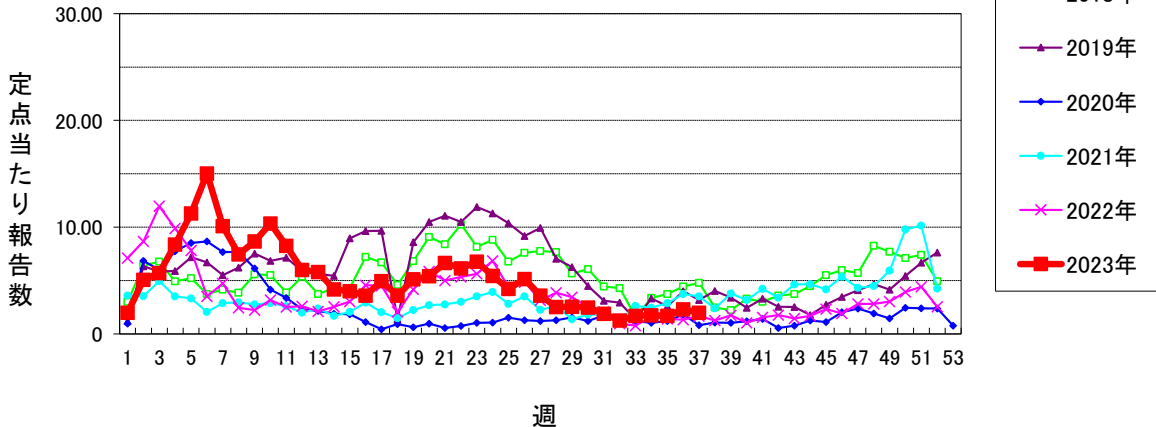
咽頭結膜熱 (警報開始基準値3 警報終息基準値1)



A群溶血性レンサ球菌咽頭炎 (警報開始基準値8 警報終息基準値4)



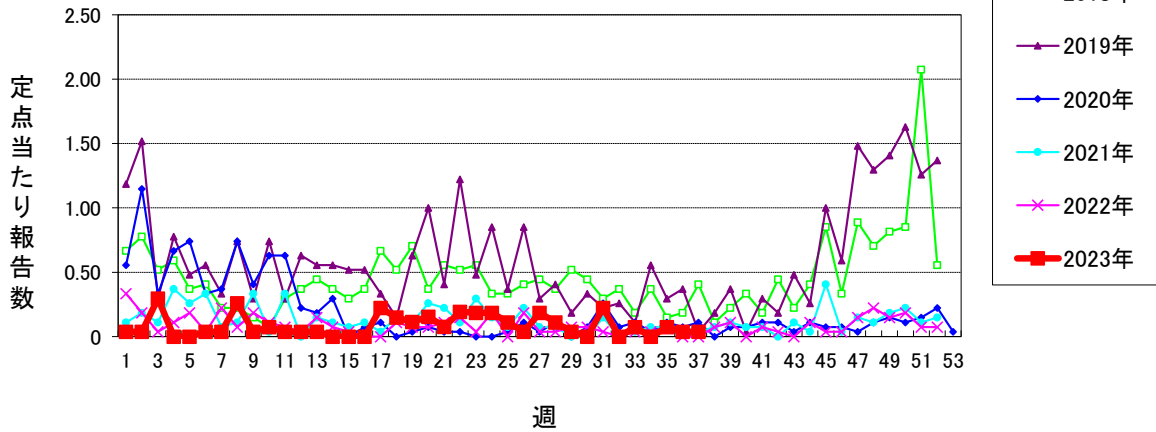
感染性胃腸炎(小児科定点) (警報開始基準値20 警報終息基準値12)



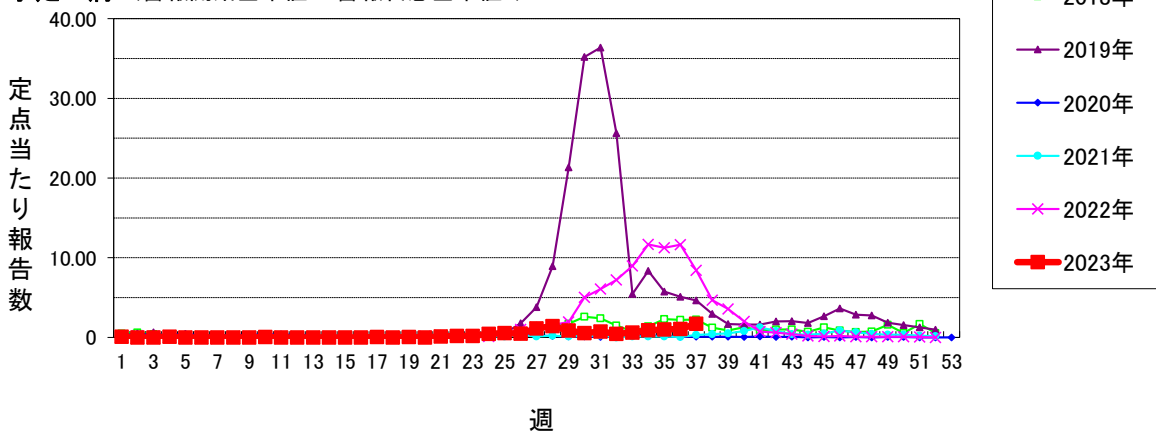
仙台市定点週報告対象疾病の推移(2)

〈2023年 第37週〉

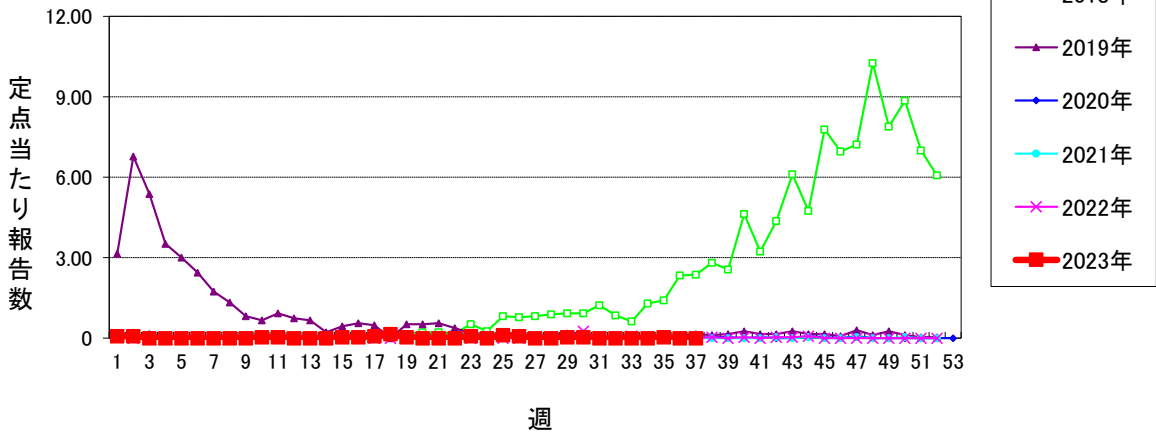
水痘 (警報開始基準値2 警報終息基準値1 注意報基準値1)



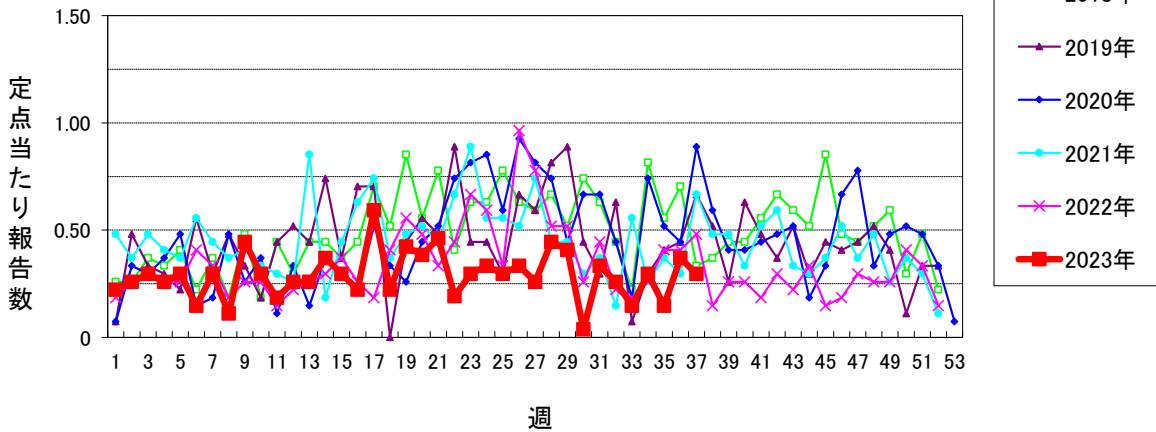
手足口病 (警報開始基準値5 警報終息基準値2)



伝染性紅斑 (警報開始基準値2 警報終息基準値1)



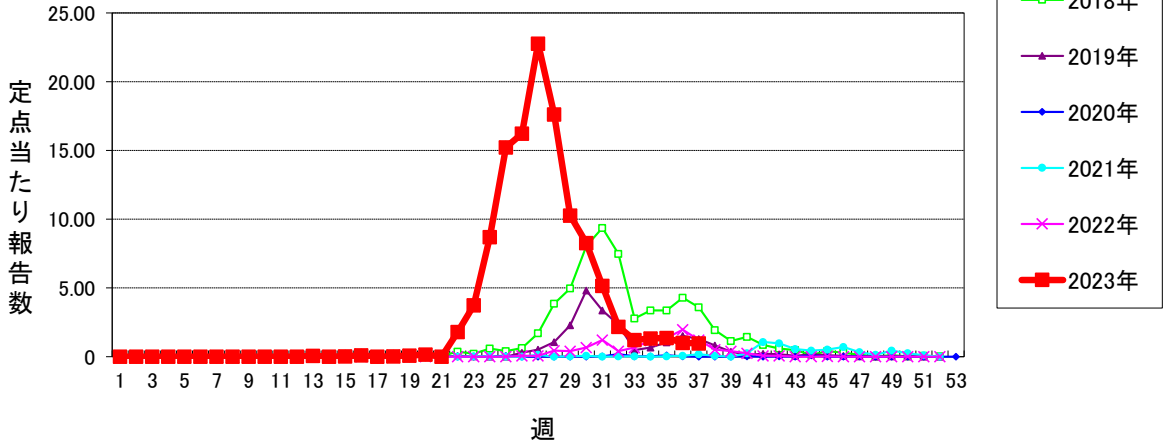
突発性発しん



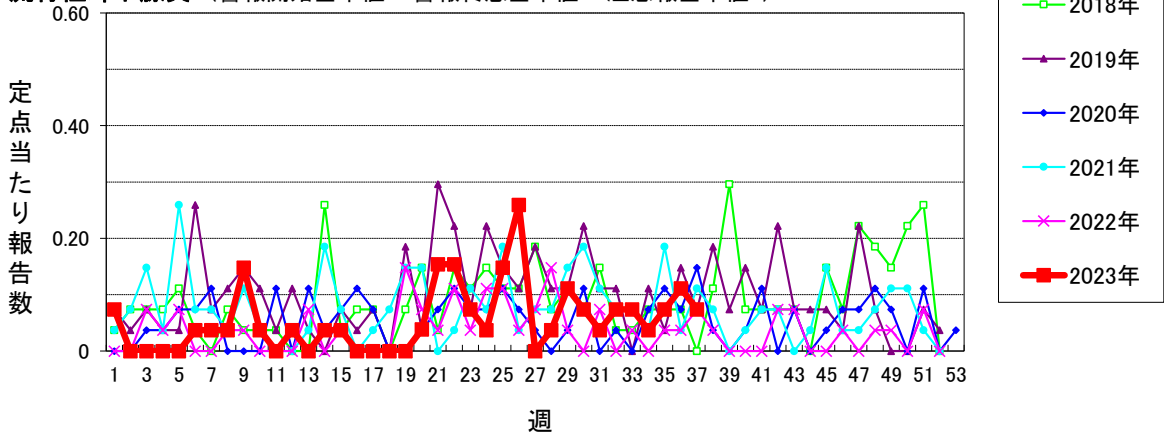
仙台市定点週報告対象疾病の推移(3)

〈2023年 第37週〉

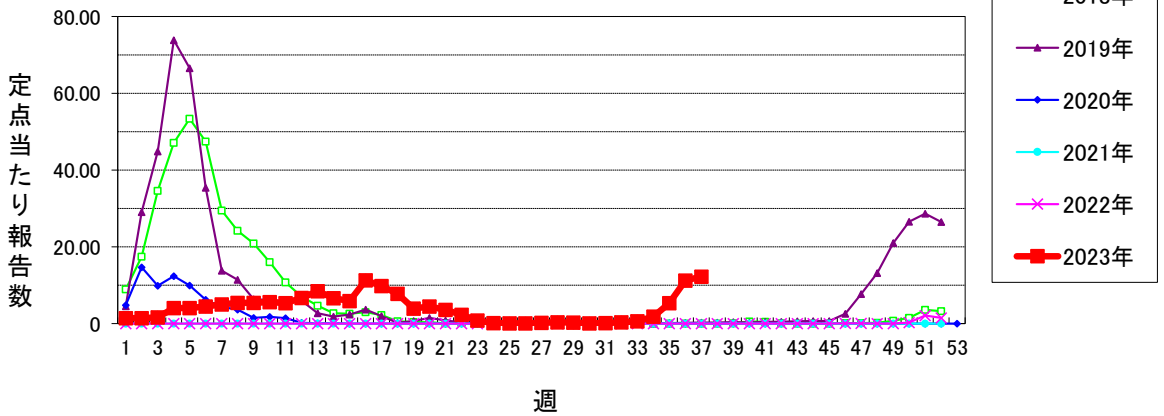
ヘルパンギーナ (警報開始基準値6 警報終息基準値2)



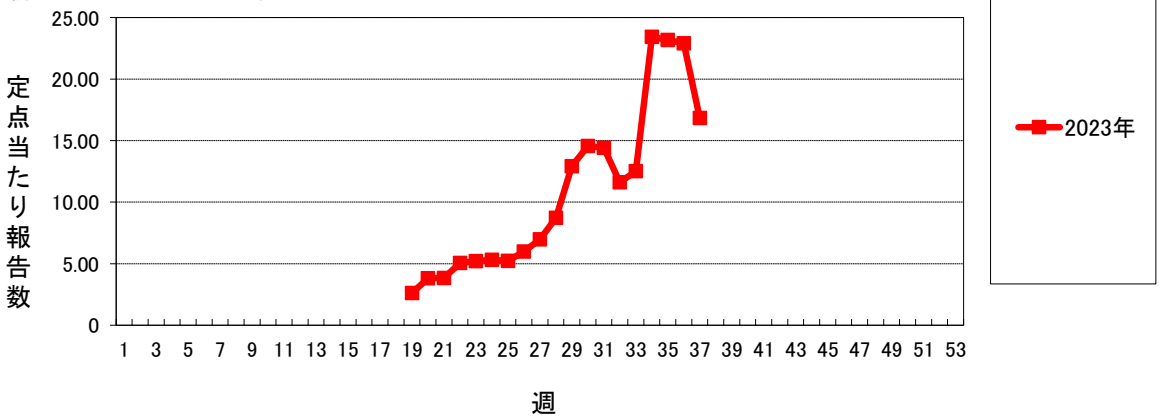
流行性耳下腺炎 (警報開始基準値6 警報終息基準値2 注意報基準値3)



インフルエンザ (警報開始基準値30 警報終息基準値10 注意報基準値10)



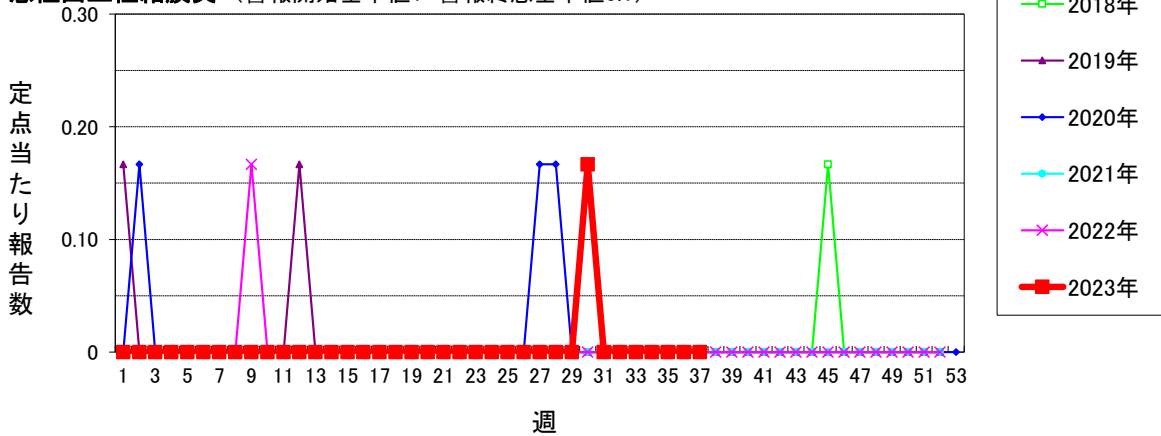
新型コロナウイルス感染症 (警報開始基準値- 警報終息基準値- 注意報基準値-)



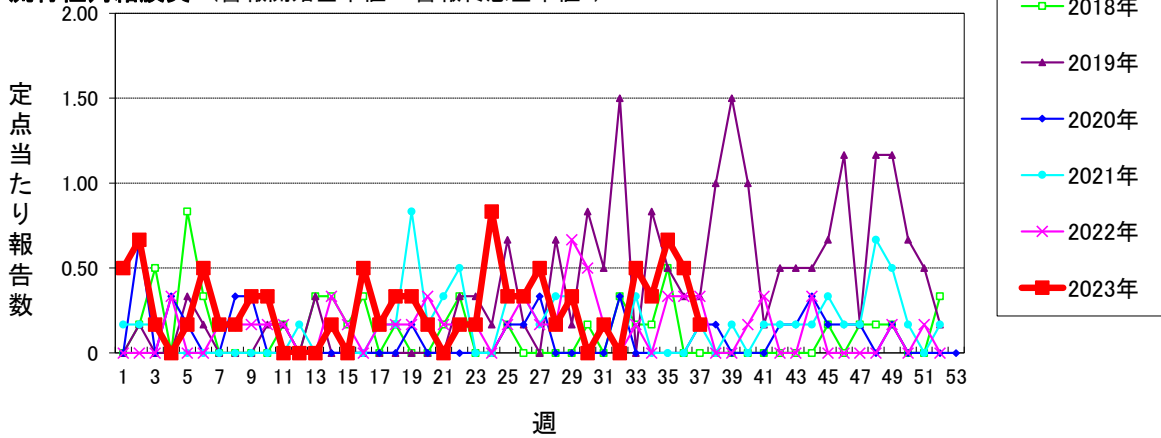
仙台市定点週報告対象疾病の推移(4)

〈2023年 第37週〉

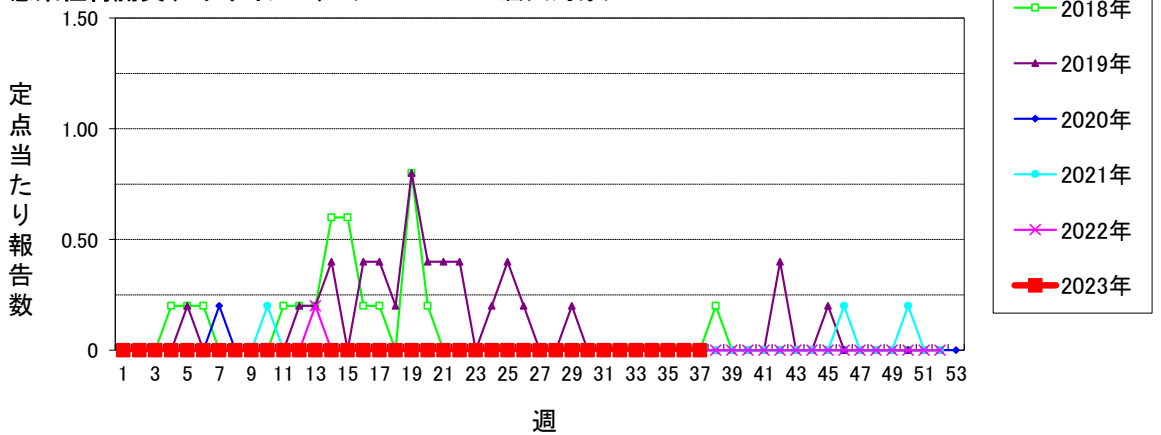
急性出血性結膜炎 (警報開始基準値1 警報終息基準値0.1)



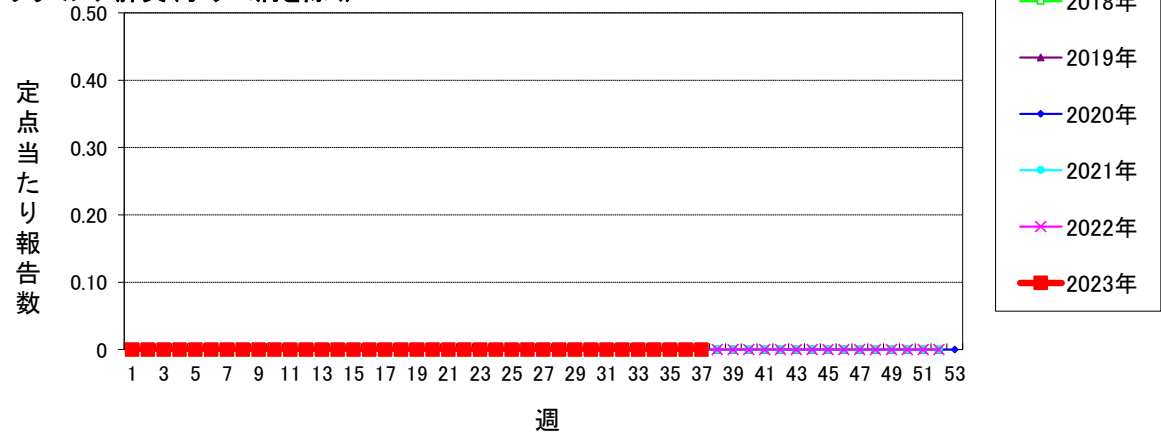
流行性角結膜炎 (警報開始基準値8 警報終息基準値4)



感染性胃腸炎(ロタウイルス) (2013.10.14~届出対象)



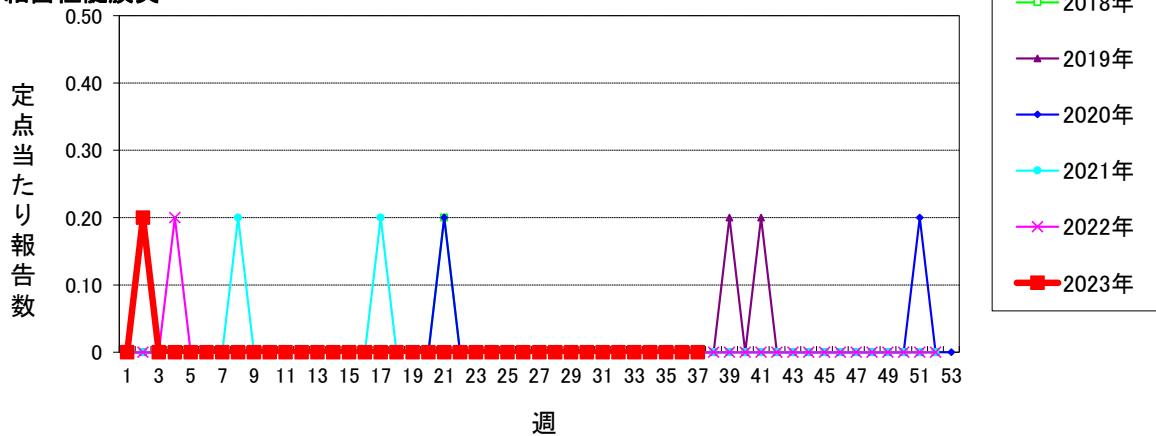
クラミジア肺炎(オウム病を除く)



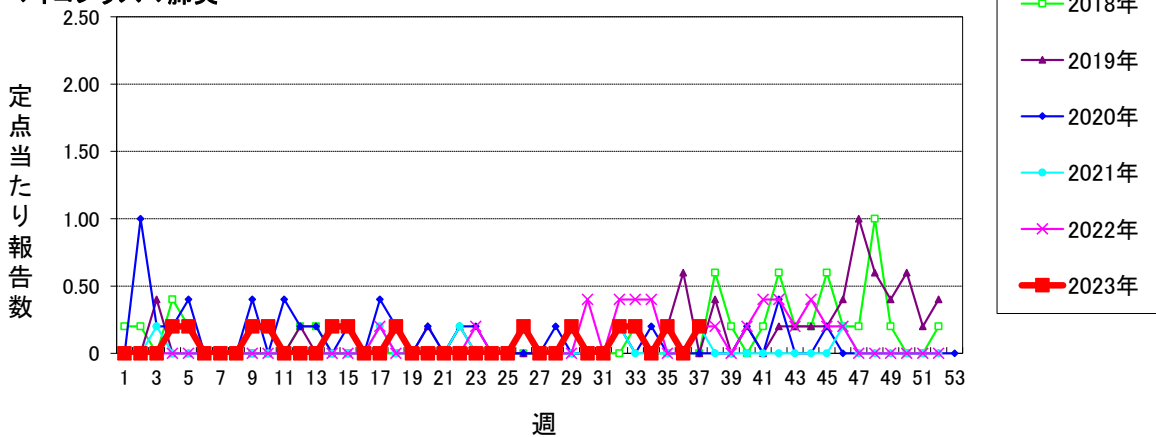
仙台市定点週報告対象疾病の推移(5)

〈2023年 第37週〉

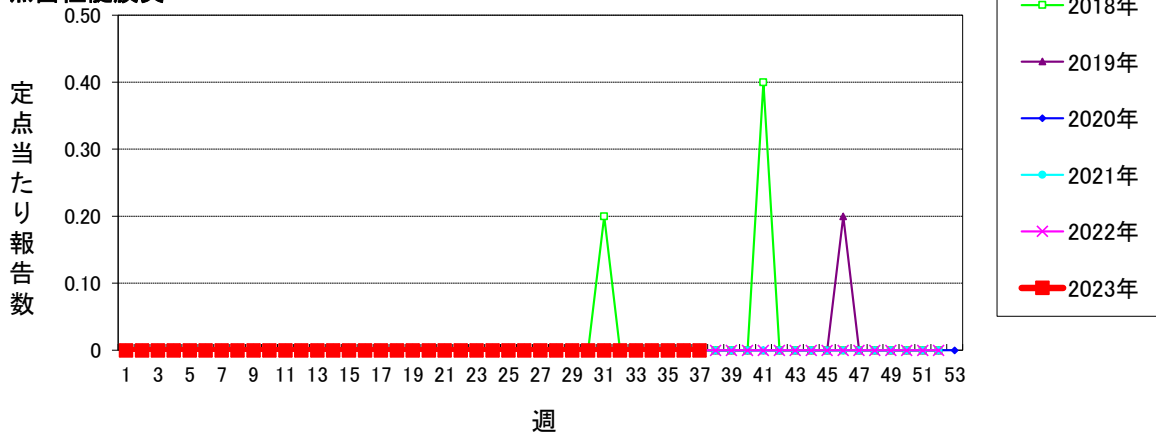
細菌性髄膜炎



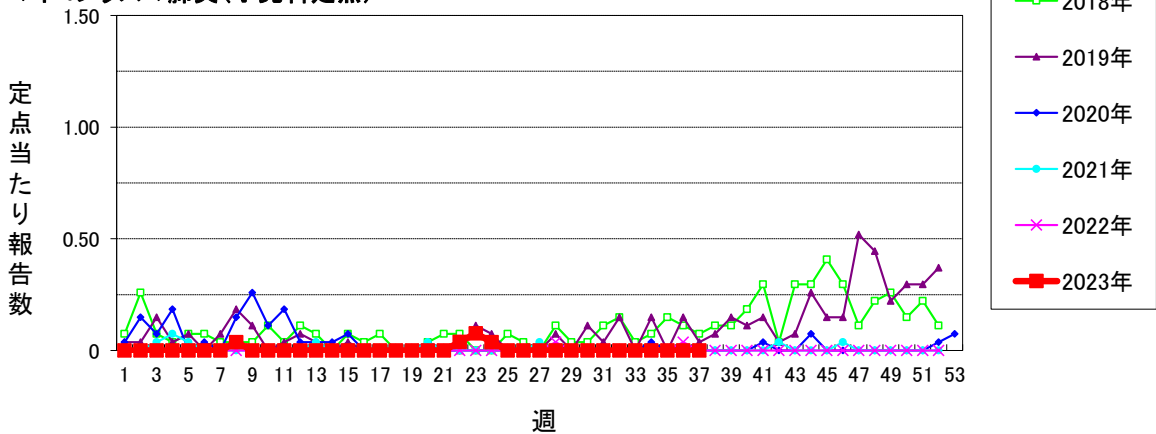
マイコプラズマ肺炎



無菌性髄膜炎

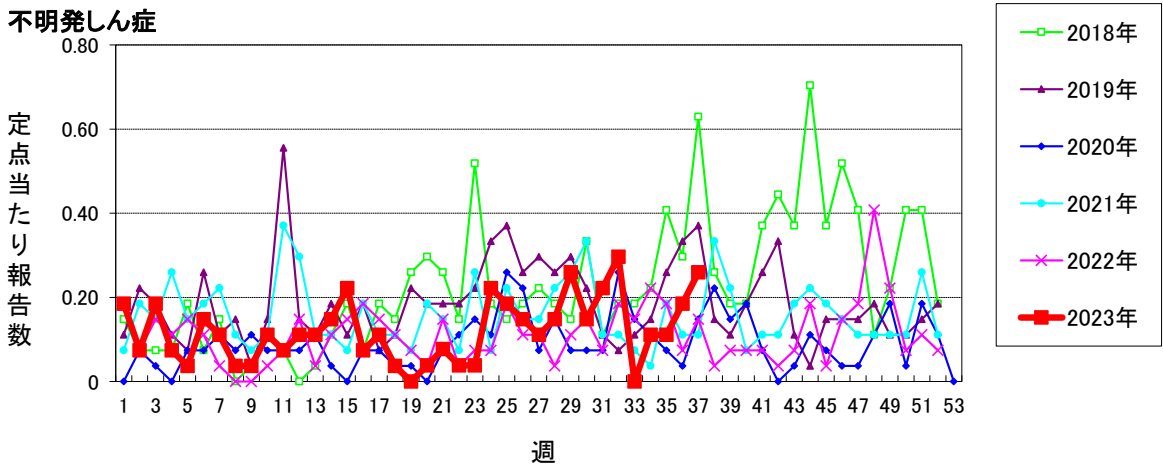
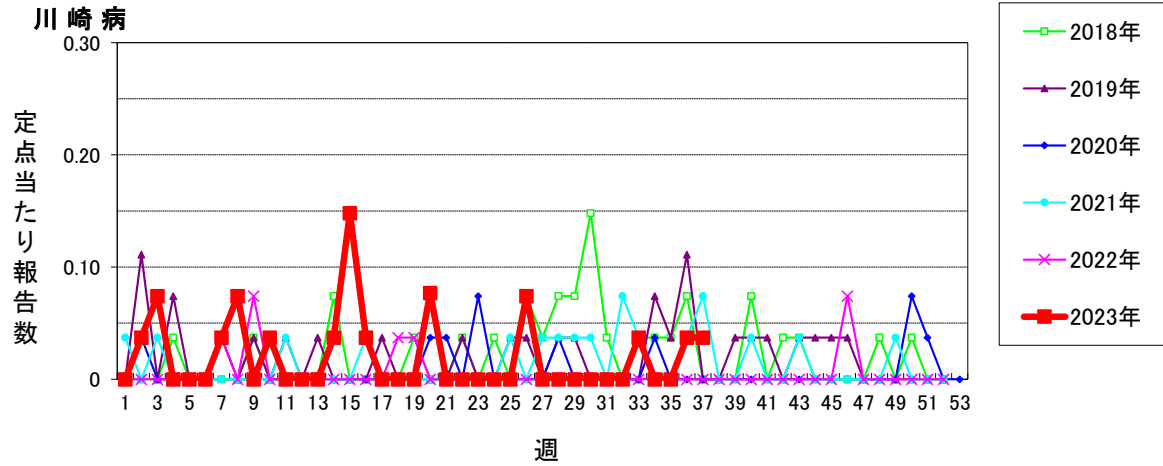


マイコプラズマ肺炎(小児科定点)



仙台市定点週報告対象疾病の推移(6)

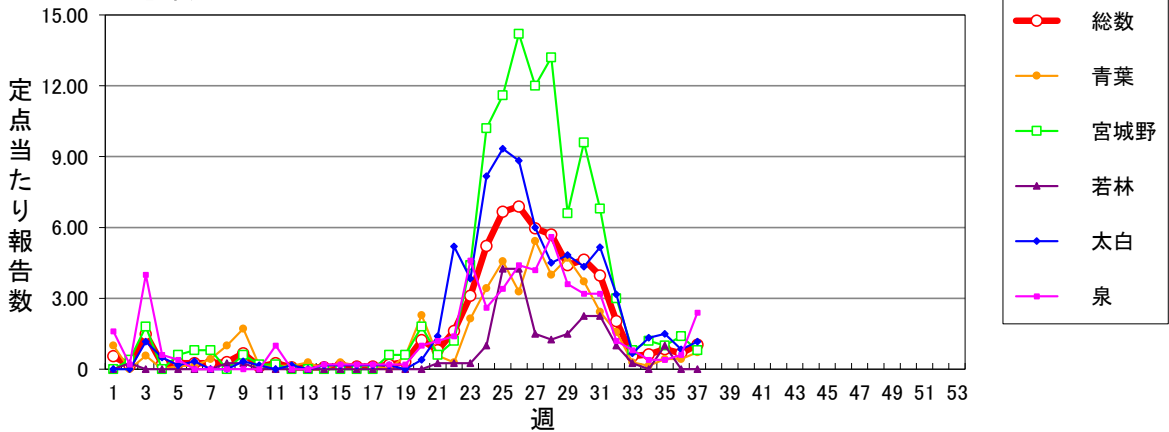
〈2023年 第37週〉



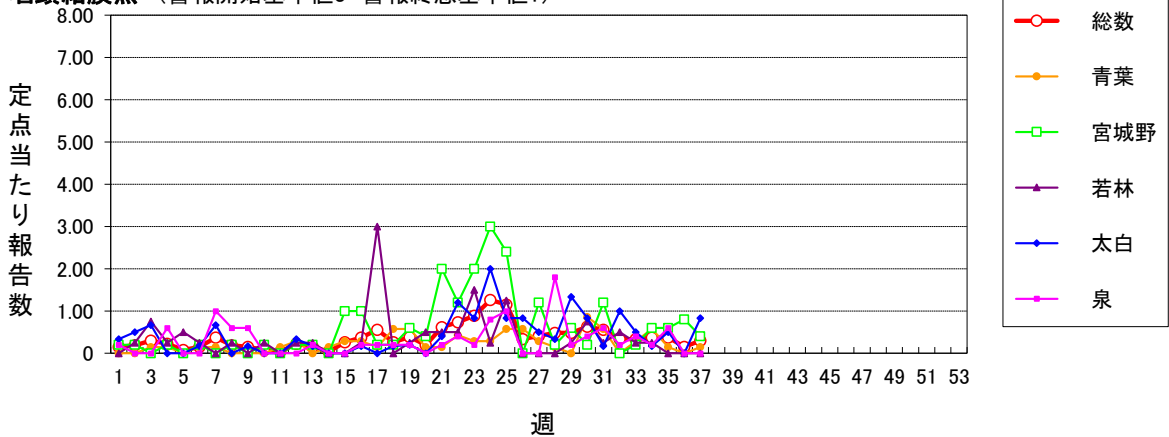
仙台市定点週報告対象疾病 各別推移(1)

〈2023年 第37週〉

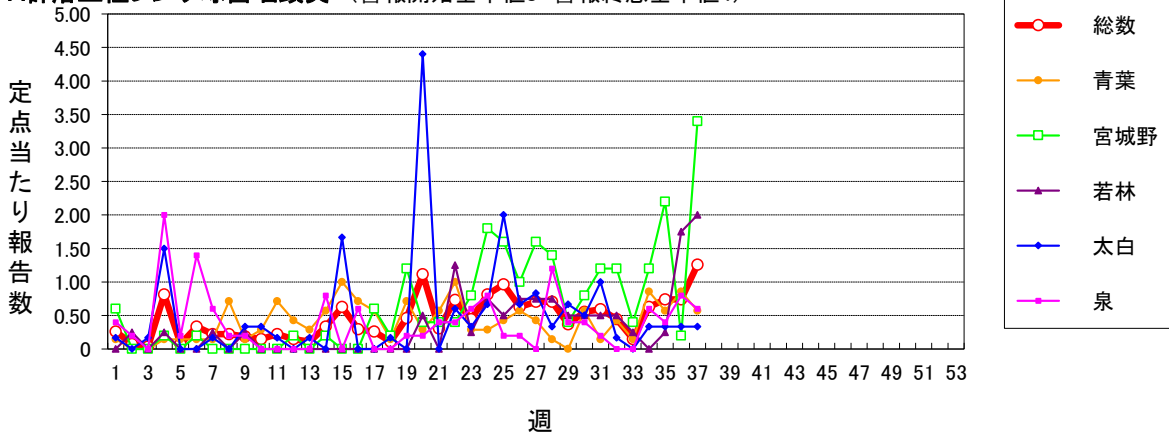
RSウイルス感染症



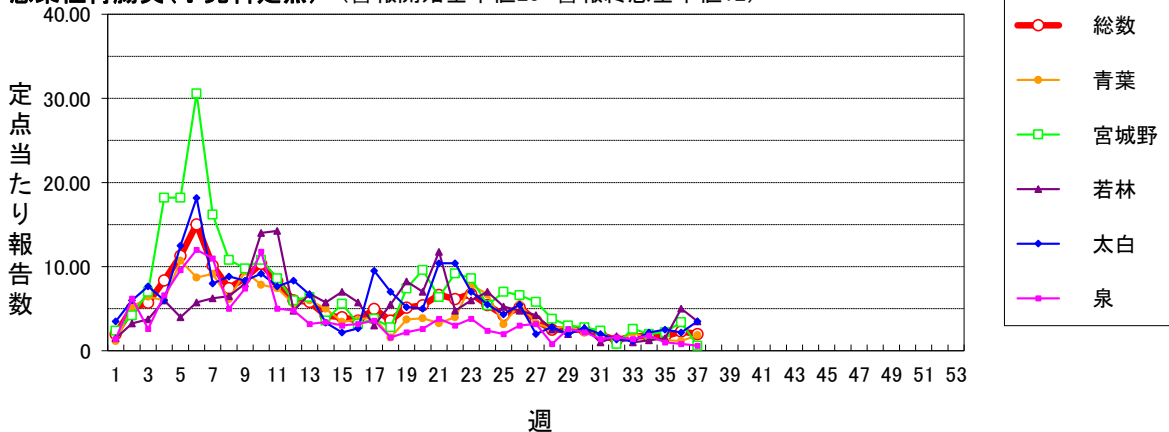
咽頭結膜熱 (警報開始基準値3 警報終息基準値1)



A群溶血性レンサ球菌咽頭炎 (警報開始基準値8 警報終息基準値4)



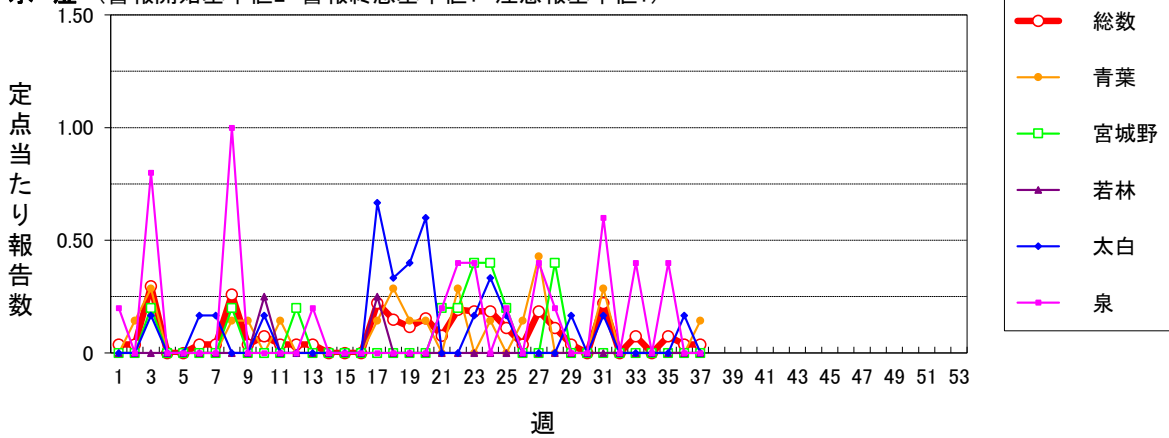
感染性胃腸炎(小児科定点) (警報開始基準値20 警報終息基準値12)



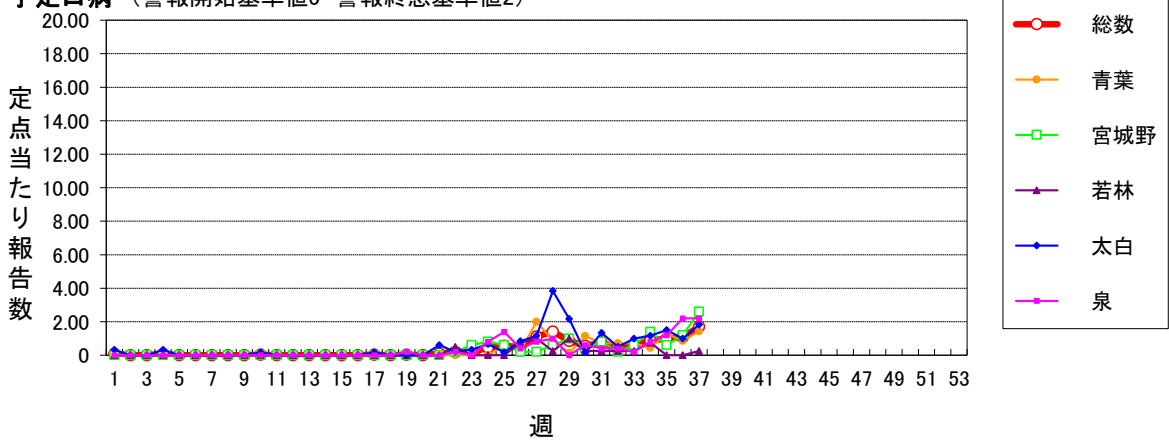
仙台市定点週報告対象疾病 各別推移(2)

〈2023年 第37週〉

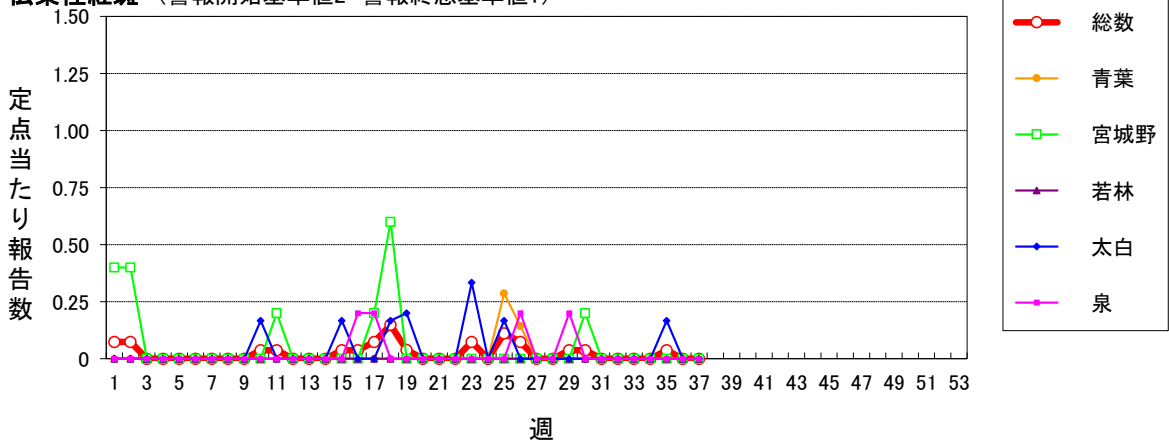
水痘 (警報開始基準値2 警報終息基準値1 注意報基準値1)



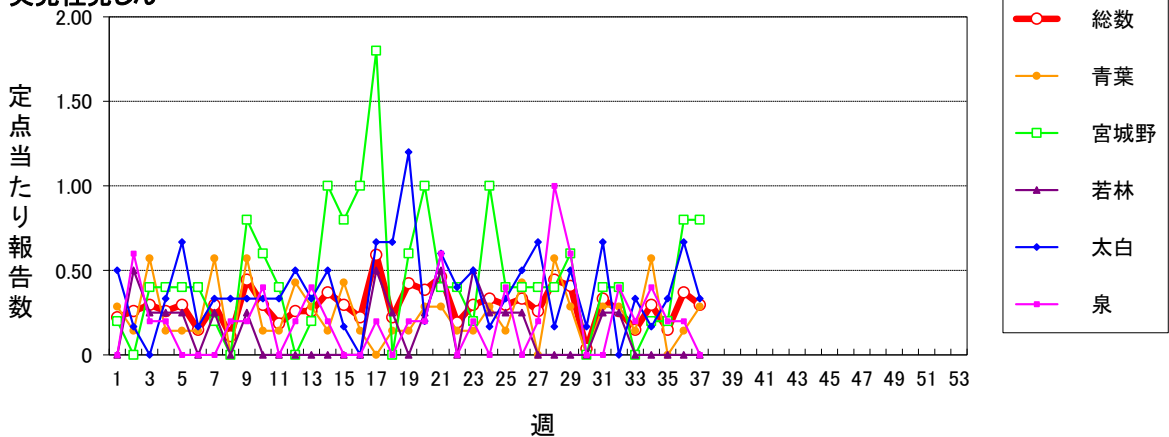
手足口病 (警報開始基準値5 警報終息基準値2)



伝染性紅斑 (警報開始基準値2 警報終息基準値1)



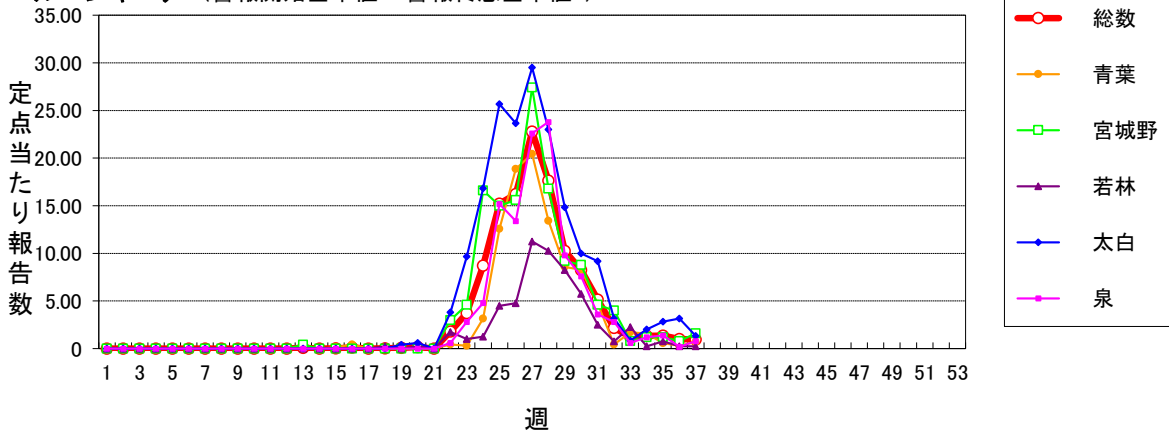
突発性発しん



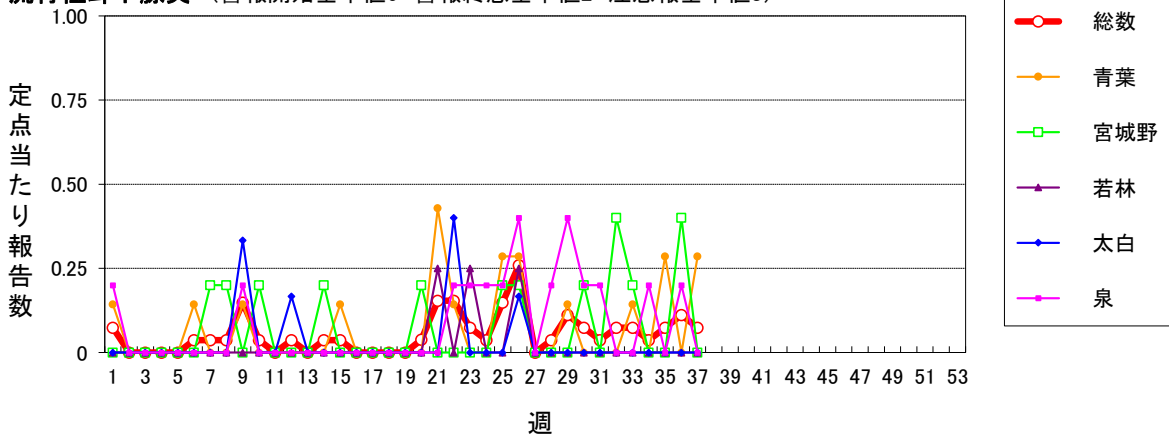
仙台市定点週報告対象疾病 各別推移(3)

〈2023年 第37週〉

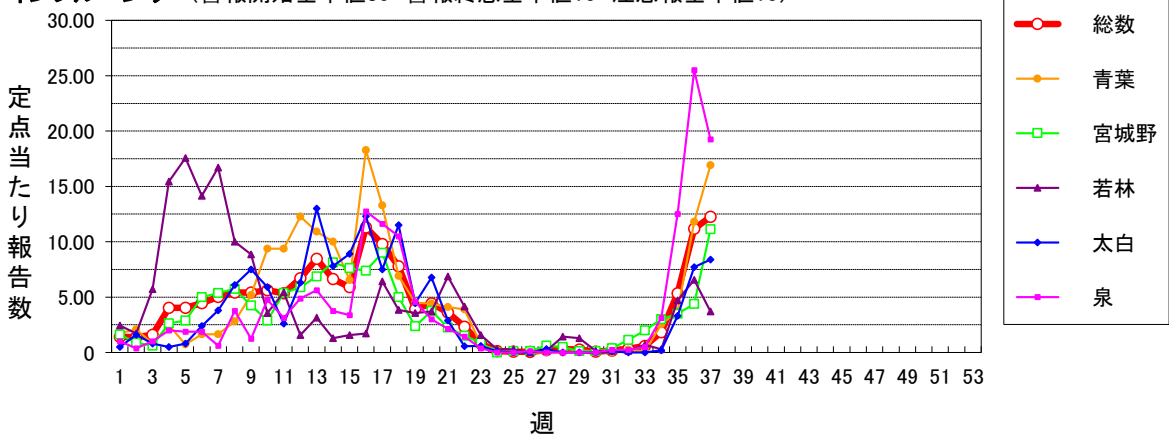
ヘルパンギーナ (警報開始基準値6 警報終息基準値2)



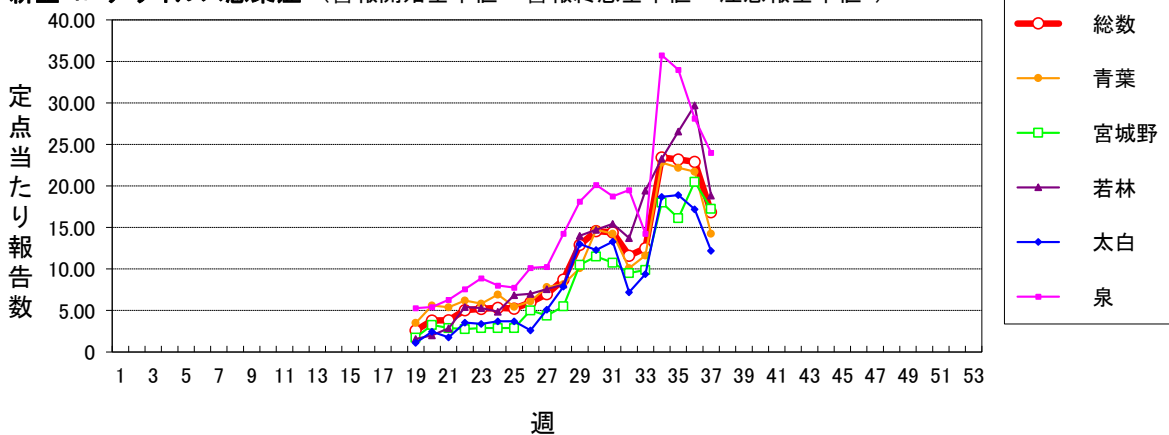
流行性耳下腺炎 (警報開始基準値6 警報終息基準値2 注意報基準値3)



インフルエンザ (警報開始基準値30 警報終息基準値10 注意報基準値10)



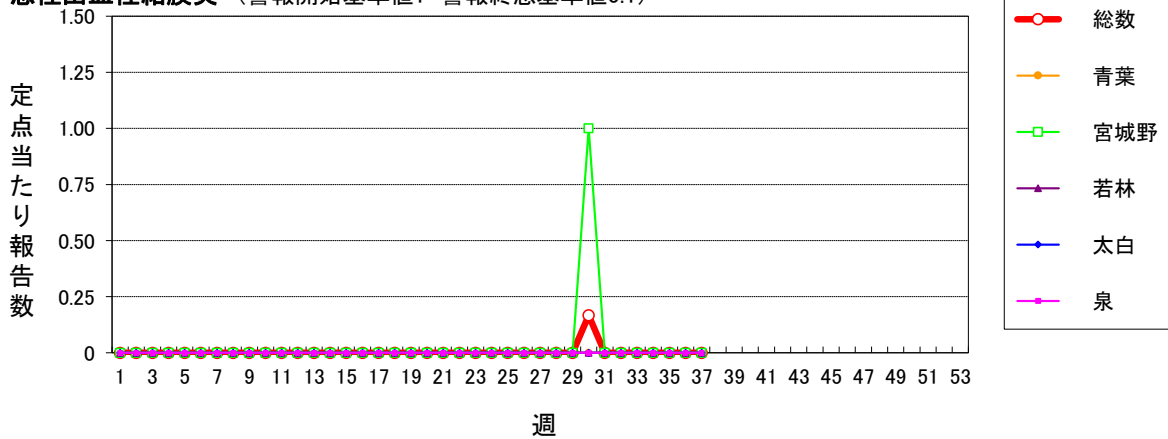
新型コロナウイルス感染症 (警報開始基準値- 警報終息基準値- 注意報基準値-)



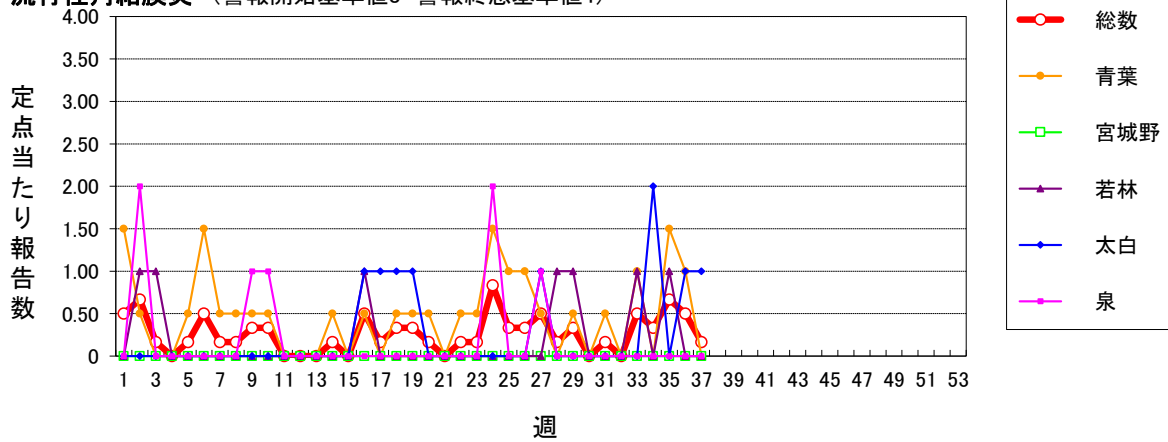
仙台市定点週報告対象疾病 各別推移(4)

〈2023年 第37週〉

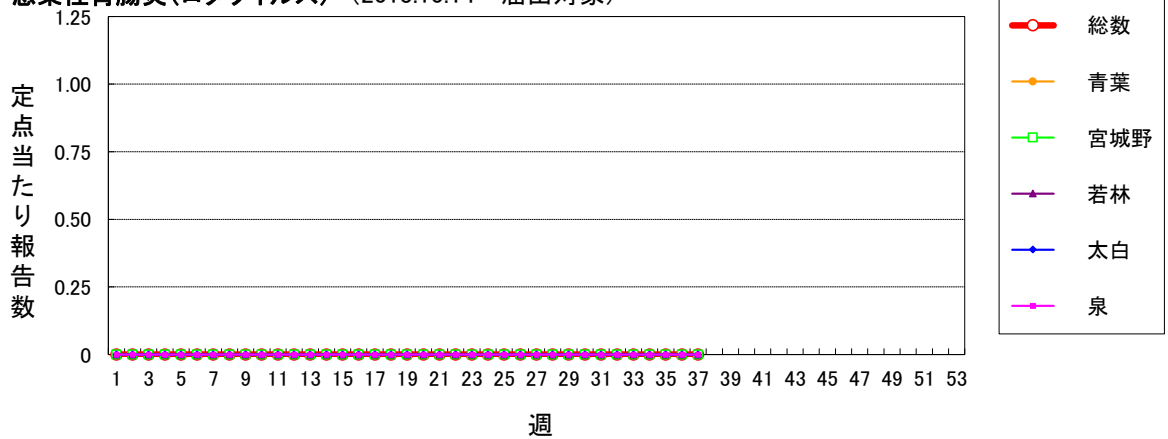
急性出血性結膜炎 (警報開始基準値1 警報終息基準値0.1)



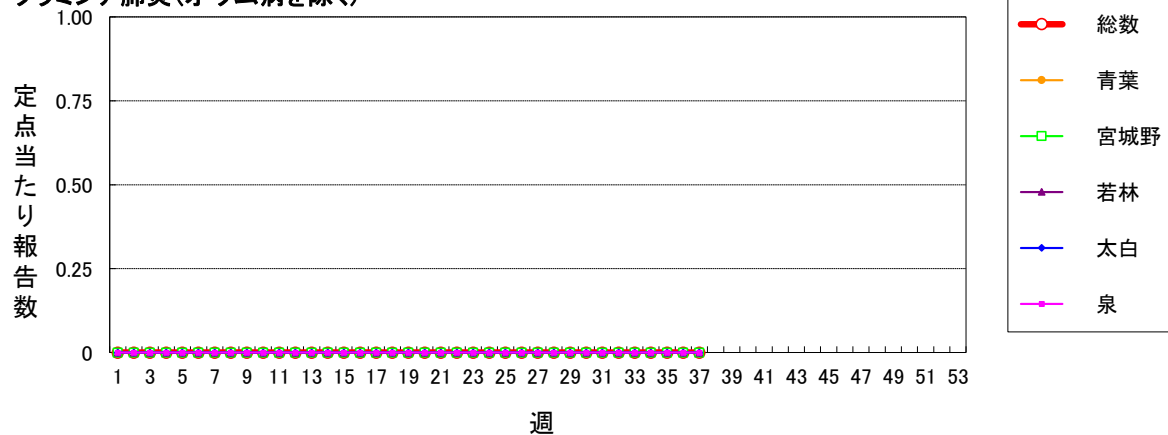
流行性角結膜炎 (警報開始基準値8 警報終息基準値4)



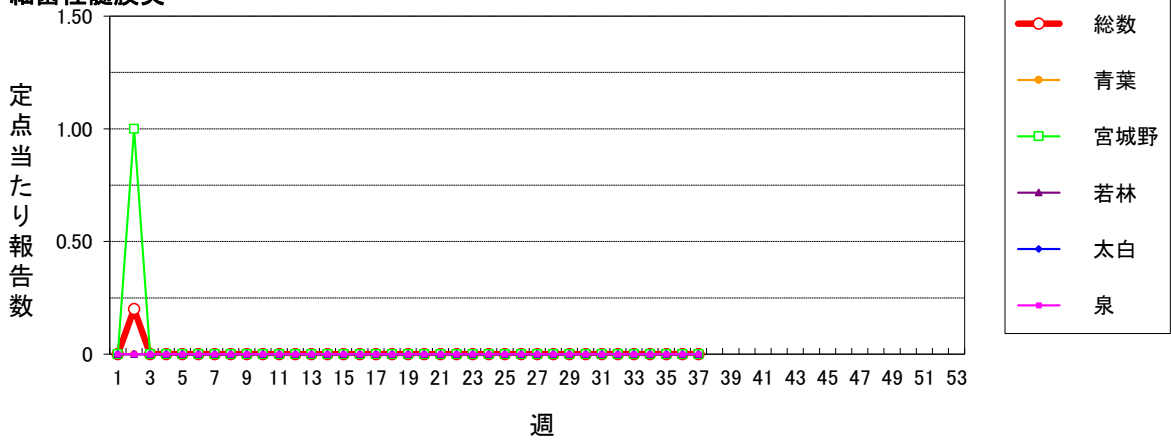
感染性胃腸炎(ロタウイルス) (2013.10.14~届出対象)



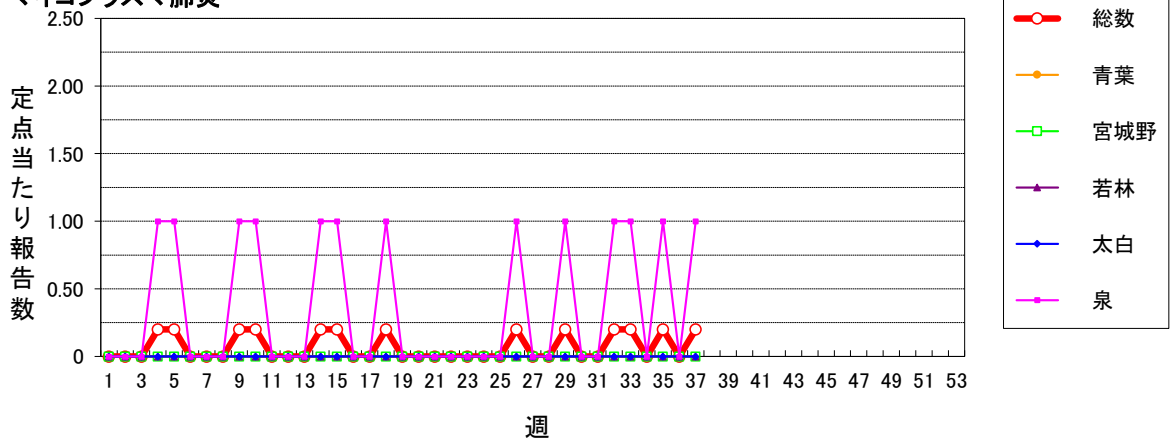
クラミジア肺炎(オウム病を除く)



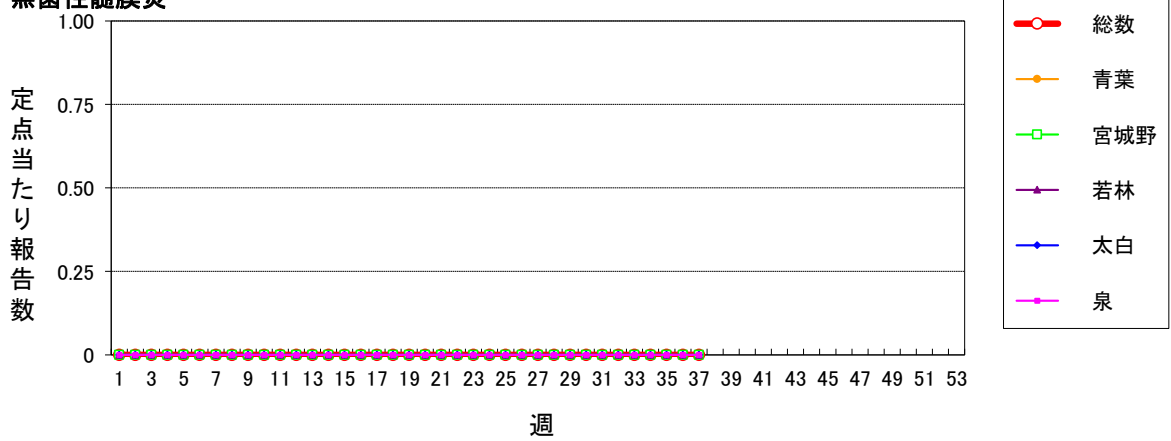
細菌性髄膜炎



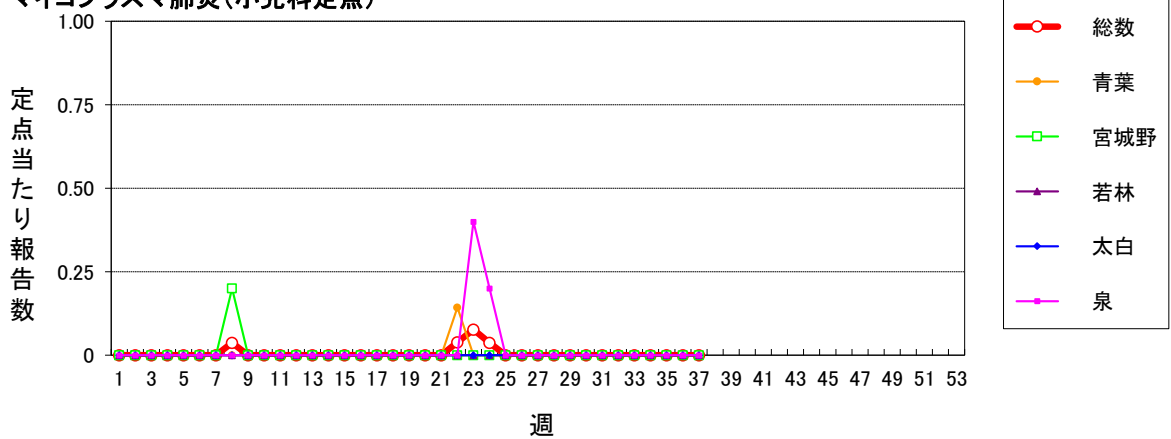
マイコプラズマ肺炎



無菌性髄膜炎

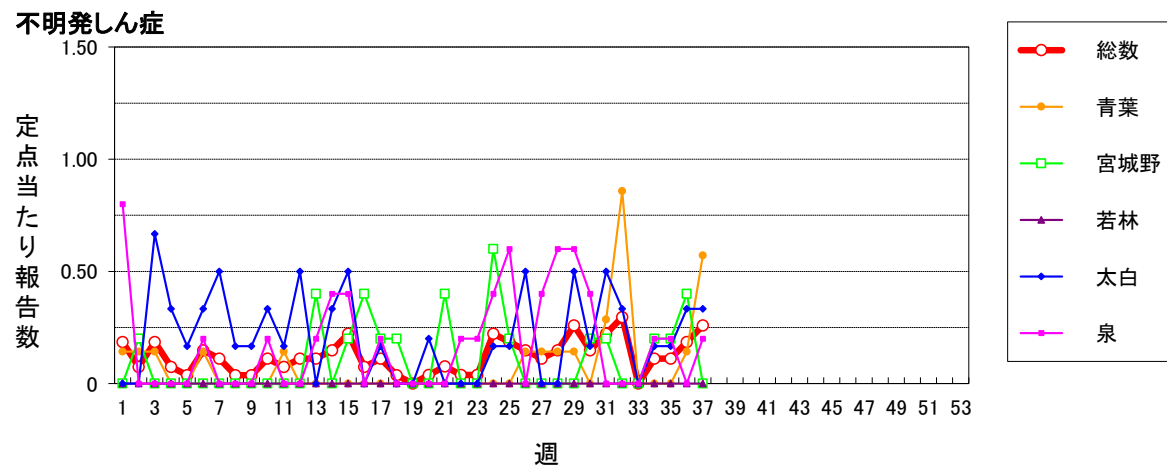
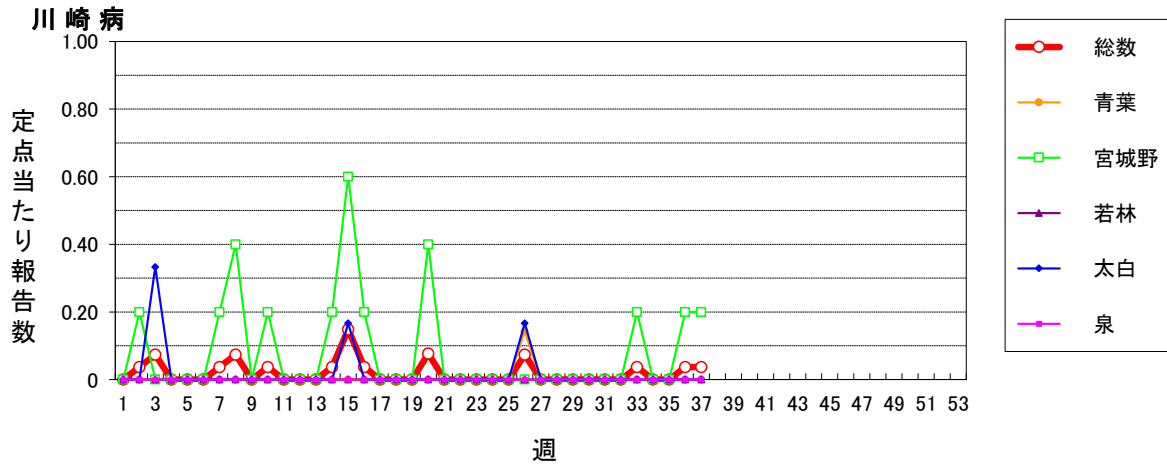


マイコプラズマ肺炎(小児科定点)



仙台市定点週報告対象疾病 各別推移(6)

〈2023年 第37週〉



2023年仙台市全数報告感染症発生状況

分類	二類			三類				四類				五類													
	疾患名	結核	細菌性赤痢	腸管出血性大腸菌感染症	E型肝炎	A型肝炎	デング熱	レジオネラ症	アメーバ赤痢	ウイルス性肝炎	カルバペネム耐性腸内細菌目細菌感染症	急性弛緩性麻痺(急性灰白髄炎を除く)	急性脳炎	クロイツフェルト・ヤコブ病	劇症型溶血性レンサ球菌感染症	後天性免疫不全症候群	侵袭性インフルエンザ菌感染症	侵袭性肺炎球菌感染症	水痘(入院例)	梅毒	播種性クリプトコックス症	破傷風	バンコマイシン耐性腸球菌感染症	百日咳	風しん
累計	72	1	24	9	0	0	17	2	3	33	1	2	1	7	8	2	9	3	92	1	3	0	2	0	0
1週	0	0	0	0	0	0	1	0	0	1	0	0	0	1	1	0	0	0	2	0	0	0	0	0	0
2週	3	0	0	0	0	0	0	0	0	0	0	0	0	1	0	0	0	0	4	0	0	0	0	0	0
3週	0	0	0	0	0	0	0	0	0	2	0	0	0	1	0	0	1	0	2	0	0	0	0	0	0
4週	1	0	1	0	0	0	0	0	0	1	0	0	0	0	0	0	0	0	3	0	0	0	0	0	0
5週	1	0	0	0	0	0	0	1	0	0	0	0	0	0	1	0	0	0	1	0	0	0	0	0	0
6週	1	0	0	0	0	0	0	0	0	0	0	0	1	0	0	1	0	0	1	0	0	0	0	0	0
7週	1	1	0	0	0	0	0	1	0	1	0	0	0	0	0	0	0	0	3	0	0	0	0	0	0
8週	4	0	0	0	0	0	1	0	0	0	0	0	0	0	0	0	1	0	1	0	0	0	0	0	0
9週	2	0	0	0	0	0	1	0	0	2	0	0	0	0	0	0	0	0	2	0	1	0	0	0	0
10週	4	0	0	0	0	0	0	0	0	3	0	0	0	0	0	0	0	0	3	1	0	0	0	0	0
11週	3	0	0	0	0	0	0	0	0	1	0	0	0	0	0	0	0	0	2	0	0	0	0	0	0
12週	0	0	0	0	0	0	0	0	0	1	0	0	0	0	0	0	0	0	1	0	0	0	0	0	0
13週	1	0	0	0	0	0	0	0	0	0	0	0	0	0	0	0	1	0	5	0	0	0	0	0	0
14週	0	0	0	0	0	0	1	0	0	0	0	0	0	0	0	0	0	0	1	0	0	0	0	0	0
15週	7	0	0	1	0	0	0	0	0	2	0	0	0	0	0	0	0	0	0	0	0	0	0	0	0
16週	3	0	0	0	0	0	0	0	1	0	0	0	0	0	1	0	0	1	3	0	0	0	0	0	0
17週	0	0	0	0	0	0	0	0	0	2	0	0	0	1	0	0	1	0	4	0	0	0	0	0	0
18週	0	0	0	0	0	0	0	0	0	1	0	0	0	0	0	0	0	0	1	0	0	0	0	0	0
19週	2	0	0	0	0	0	0	0	0	1	0	0	0	0	1	0	0	1	1	0	0	0	0	0	0
20週	0	0	1	0	0	0	1	0	0	0	0	0	0	0	1	0	1	0	5	0	0	0	0	0	0
21週	1	0	0	0	0	0	0	0	0	1	0	0	0	0	0	0	0	0	5	0	0	0	0	0	0
22週	2	0	1	0	0	0	0	0	1	0	0	0	0	0	0	0	0	0	1	0	0	0	0	0	0
23週	5	0	4	0	0	0	0	0	0	1	0	0	0	0	0	0	0	0	1	0	0	0	0	0	0
24週	0	0	0	0	0	0	3	0	0	0	0	0	0	1	0	0	0	0	4	0	0	0	0	0	0
25週	3	0	0	0	0	0	1	0	0	0	0	0	0	0	0	0	0	0	1	0	0	0	0	0	0
26週	2	0	1	1	0	0	3	0	0	1	0	0	0	0	0	0	0	0	5	0	0	0	0	0	0
27週	2	0	1	2	0	0	0	0	0	0	1	0	0	0	0	0	0	0	4	0	0	0	0	0	0
28週	3	0	2	0	0	0	0	0	0	2	0	0	0	1	0	0	0	0	1	0	0	0	0	0	0
29週	0	0	0	0	0	0	0	0	0	0	0	0	0	0	0	0	0	1	4	0	1	0	0	0	0
30週	2	0	0	1	0	0	2	0	0	2	0	0	0	0	0	0	1	0	1	0	0	0	0	0	0
31週	5	0	1	1	0	0	0	0	0	1	0	0	0	0	0	0	1	0	3	0	0	0	0	0	0
32週	4	0	0	1	0	0	0	0	0	1	0	0	0	0	0	0	1	0	2	0	0	0	0	0	0
33週	2	0	5	0	0	0	0	0	0	0	0	0	0	1	0	0	0	0	1	0	0	0	0	0	0
34週	1	0	4	0	0	0	2	0	0	1	0	0	0	0	0	0	0	0	3	0	1	0	0	0	0
35週	2	0	0	0	0	0	0	0	1	0	0	2	0	0	1	1	0	0	7	0	0	0	1	0	0
36週	2	0	2	1	0	0	0	0	0	1	0	0	0	0	1	0	1	0	3	0	0	0	0	0	0
37週	3	0	1	1	0	0	1	0	0	4	0	0	0	0	1	0	0	0	1	0	0	0	1	0	0
38週																									
39週																									
40週																									
41週																									
42週																									
43週																									
44週																									
45週																									
46週																									
47週																									
48週																									
49週																									
50週																									
51週																									
52週																									

注) 医師の診断日による分類