

1. 集計(上段:患者数, 下段:定点当たり患者数)

感染症名	保健所支所					第12週 合計	2024年 累計
	青葉	宮城野	若林	太白	泉		
1 RSウイルス感染症	3 0.43	4 0.80	1 0.25	1 0.17	4 0.80	13 0.48	41
2 咽頭結膜熱	6 0.86	4 0.80	0 0.00	13 2.17	5 1.00	28 1.04	554
3 A群溶血性レンサ球菌咽頭炎	19 2.71	22 4.40	9 2.25	20 3.33	6 1.20	76 2.81	999
4 感染性胃腸炎(小児科)	56 8.00	32 6.40	14 3.50	25 4.17	19 3.80	146 5.41	1,958
5 水痘	1 0.14	1 0.20	0 0.00	0 0.00	0 0.00	2 0.07	41
6 手足口病	0 0.00	1 0.20	0 0.00	0 0.00	0 0.00	1 0.04	21
7 伝染性紅斑	0 0.00	0 0.00	0 0.00	0 0.00	0 0.00	0 0.00	6
8 突発性発しん	4 0.57	4 0.80	0 0.00	1 0.17	0 0.00	9 0.33	65
9 ヘルパンギーナ	0 0.00	0 0.00	0 0.00	0 0.00	2 0.40	2 0.07	3
10 流行性耳下腺炎	0 0.00	1 0.20	0 0.00	0 0.00	0 0.00	1 0.04	10
11 インフルエンザ	229 20.82	104 13.00	80 11.43	176 17.60	95 11.88	684 15.55	9,842
12 新型コロナウイルス感染症	95 8.64	44 5.50	41 5.86	52 5.20	64 8.00	296 6.73	5,499
13 急性出血性結膜炎	0 0.00	0 0.00	0 0.00	0 0.00	0 0.00	0 0.00	0
14 流行性角結膜炎	0 0.00	0 0.00	0 0.00	1 1.00	0 0.00	1 0.17	14
15 感染性胃腸炎(ロタウイルス)	0 0.00	0 0.00	-	0 0.00	0 0.00	0 0.00	1
16 クラミジア肺炎(オウム病を除く)	0 0.00	0 0.00	-	0 0.00	0 0.00	0 0.00	0
17 細菌性髄膜炎	0 0.00	0 0.00	-	0 0.00	0 0.00	0 0.00	1
18 マイコプラズマ肺炎	0 0.00	0 0.00	-	0 0.00	0 0.00	0 0.00	0
19 無菌性髄膜炎	0 0.00	0 0.00	-	0 0.00	0 0.00	0 0.00	0
20 マイコプラズマ肺炎(小児科)	0 0.00	0 0.00	0 0.00	0 0.00	0 0.00	0 0.00	2
21 川崎病	0 0.00	1 0.20	0 0.00	1 0.17	0 0.00	2 0.07	8
22 不明発しん症	1 0.14	1 0.20	0 0.00	0 0.00	0 0.00	2 0.07	25

※1~10:小児科定点, 11~12:インフルエンザ/COVID-19定点, 13~14:眼科定点, 15~19:基幹定点, 20~22:その他

※記載データは速報値です。追加・訂正報告分は、累計数及びグラフに反映されています。

※詳細な推移につきましては、次ページ以降のグラフにてご確認ください。感染症ごとのコメントは下記に記載しています。

2. 情報

◇ 市内全数報告:結核 2例(肺結核 1例, 無症状病原体保有者 1例), カルバペネム耐性腸内細菌目細菌感染症 1例 (*Klebsiella aerogenes*), 劇症型溶血性レンサ球菌感染症 2例(第11週診断分), 侵襲性肺炎球菌感染症 1例, 梅毒 4例(早期顕性 I 期 3例[うち1例は第8週診断分], 無症候 1例)

◇ 市内の状況 ◆定点把握対象感染症

- ・咽頭結膜熱:仙台市全体の定点当たり報告数は前週比+4%で3週ぶりに増加し, 警報レベルを継続中である。
- ・インフルエンザ:仙台市全体の定点当たり報告数は前週比-13%で3週ぶりに減少したが, 警報レベルを継続中である。
- ・新型コロナウイルス感染症:仙台市全体の定点当たり報告数は前週比-36%で4週ぶりに減少した(前週は10.52)。

◇ 2024年第12週市内インフルエンザによる入院患者発生状況(基幹定点) ◆9例

◇ 2024年第12週市内新型コロナウイルス感染症による入院患者発生状況(基幹定点) ◆40例

◇ 2024年市内麻しん患者発生状況 ◆第1週以降, 現在までの報告はない。

◇ 病原体検出情報(病原体定点提出検体) ◆ノロウイルス 4件(GⅡ.4[第10週採取分 2件, 第11週採取分 2件]), サポウイルス 1件(GV[第10週採取分])

◇ 国内情報(2024年3月27日現在)

◆仙台市内の感染症発生状況について

～インフルエンザ, 新型コロナウイルス感染症～

市内におけるインフルエンザ及び新型コロナウイルス感染症の定点当たり報告数はいずれも減少に転じましたが, インフルエンザは依然として警報レベルを継続しています。3月から4月は, 進学や就職等により人の動きが活発になる時期です。日頃より, こまめな手洗い・手指消毒, 換気, 場面に応じたマスクの着用といった基本的な感染対策の徹底をお願いします。

～麻しん～

麻しんは, 麻しんウイルスによって引き起こされる急性の全身感染症として知られています。感染経路は, 空気感染, 飛沫感染, 接触感染で, その感染力は非常に強く, ヒトからヒトへ感染が伝播します。免疫を持っていない人が感染するとほぼ100%発症し, 一度感染して発症すると一生免疫が持続すると言われています。

現在, 海外において流行が報告されており, 特にヨーロッパ地域における症例報告数は前年度の30倍以上に急増しています。また, 東南アジア地域は世界的に麻しんの症例報告数が多い地域の一つです。昨今は国際的な人の往来が増加していることから, 国内においても今後輸入症例や国内における感染伝播事例が増加することが懸念されます。

最も有効な予防方法は麻しんの予防接種です。定期接種の対象者だけではなく, 医療・教育関係や海外渡航を計画している成人も, 麻しんの罹患歴がなく, 2回の予防接種歴が明らかでない場合は予防接種を検討してください。

感染症情報センター(仙台市衛生研究所) ・ 仙台市健康福祉局保健所

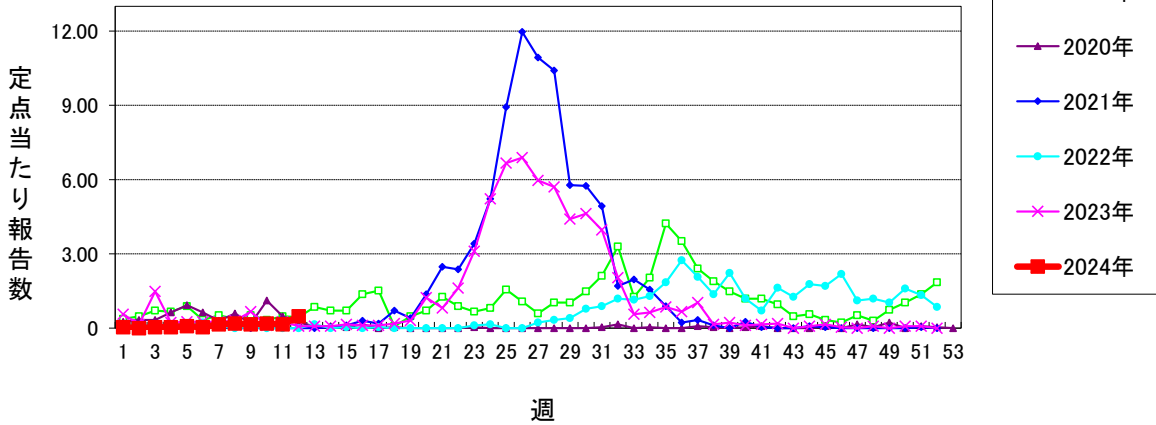
お問合せ等 電話:022-236-7722 FAX:022-236-8601

ホームページ <https://www.city.sendai.jp/biseibutsu/kurashi/kenkotofukushi/kenkoiryoo/ese/kansen/index.html>

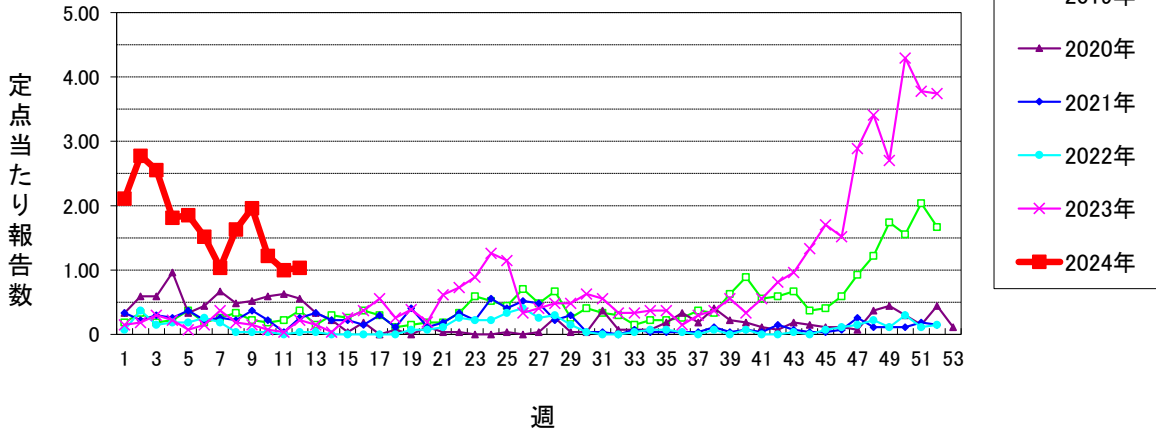
仙台市定点週報告対象疾病の推移(1)

〈2024年 第12週〉

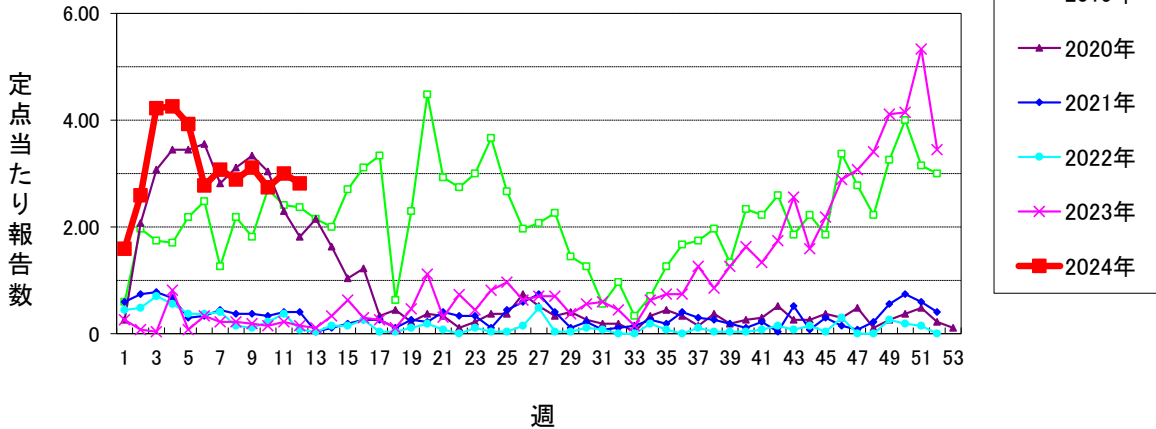
RSウイルス感染症



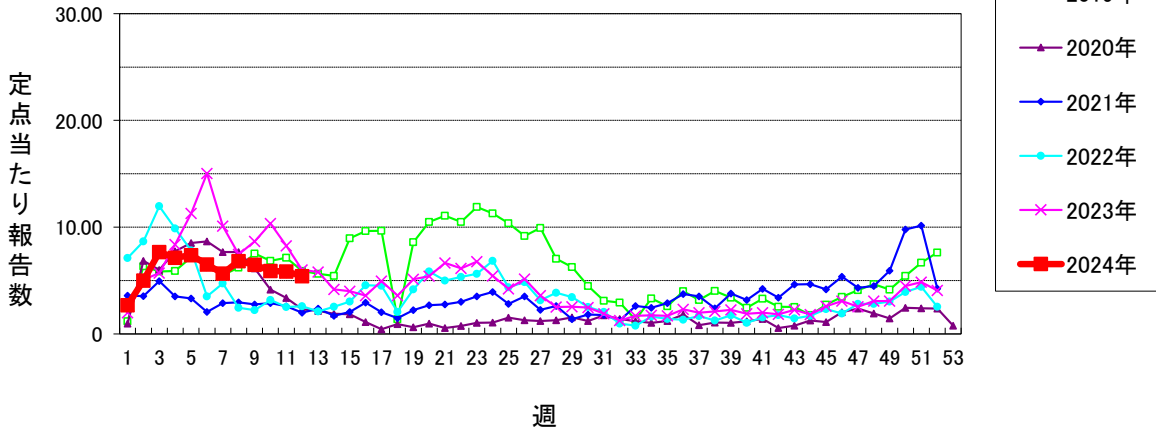
咽頭結膜熱 (警報開始基準値3 警報終息基準値1)



A群溶血性レンサ球菌咽頭炎 (警報開始基準値8 警報終息基準値4)



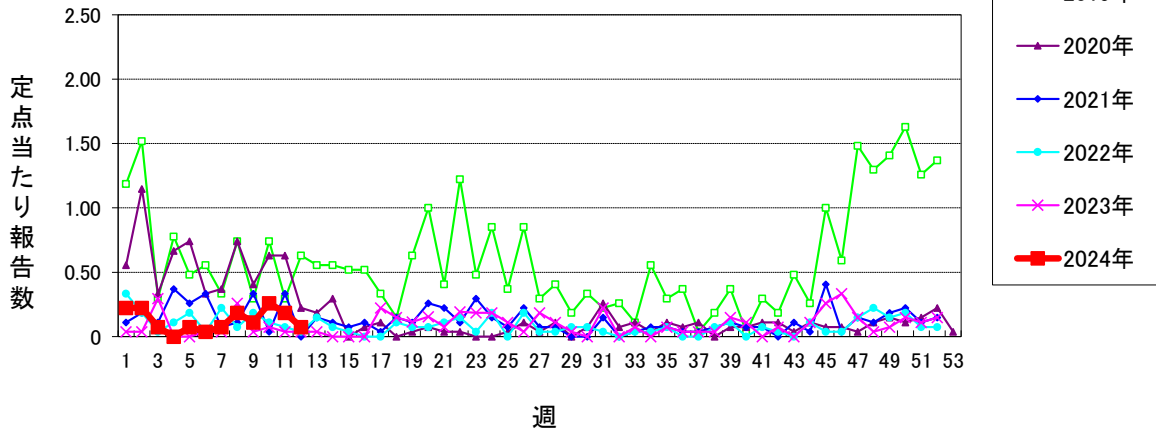
感染性胃腸炎(小児科定点) (警報開始基準値20 警報終息基準値12)



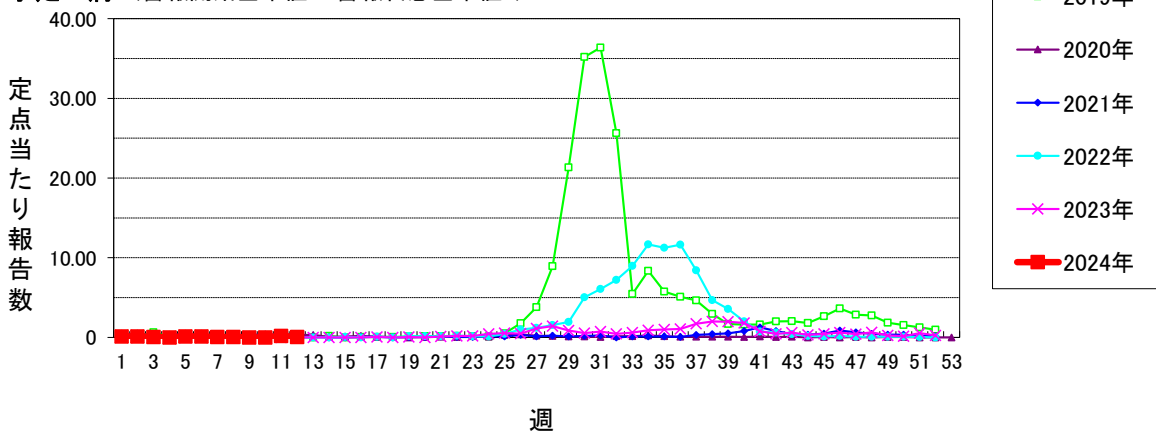
仙台市定点週報告対象疾病の推移(2)

〈2024年 第12週〉

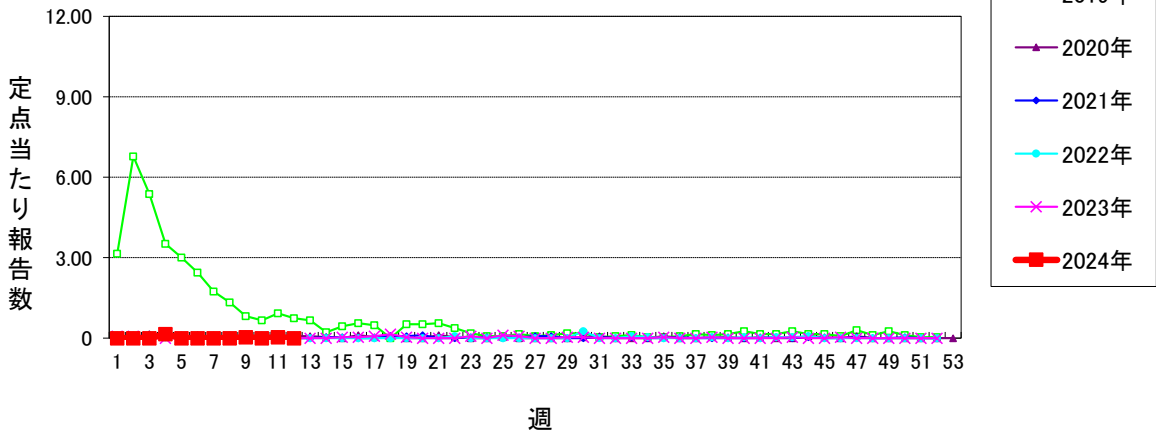
水痘 (警報開始基準値2 警報終息基準値1 注意報基準値1)



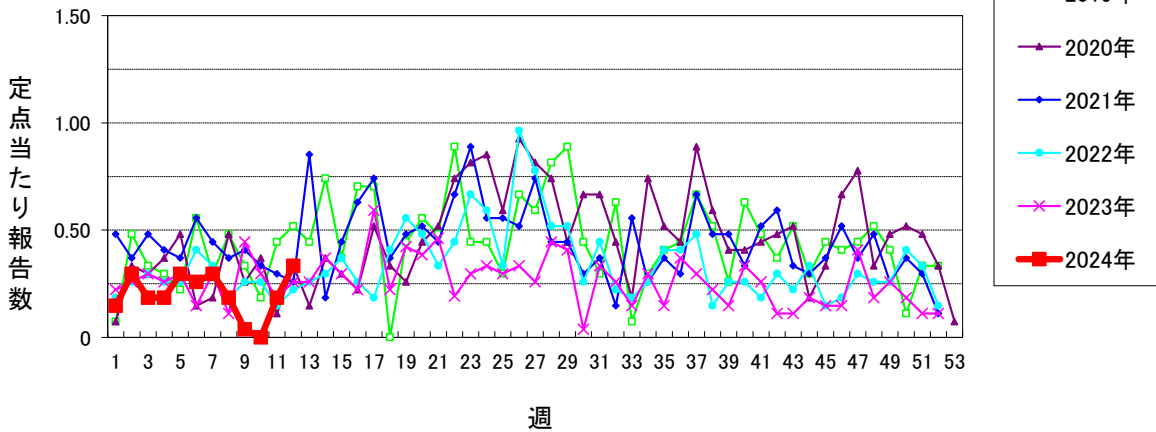
手足口病 (警報開始基準値5 警報終息基準値2)



伝染性紅斑 (警報開始基準値2 警報終息基準値1)



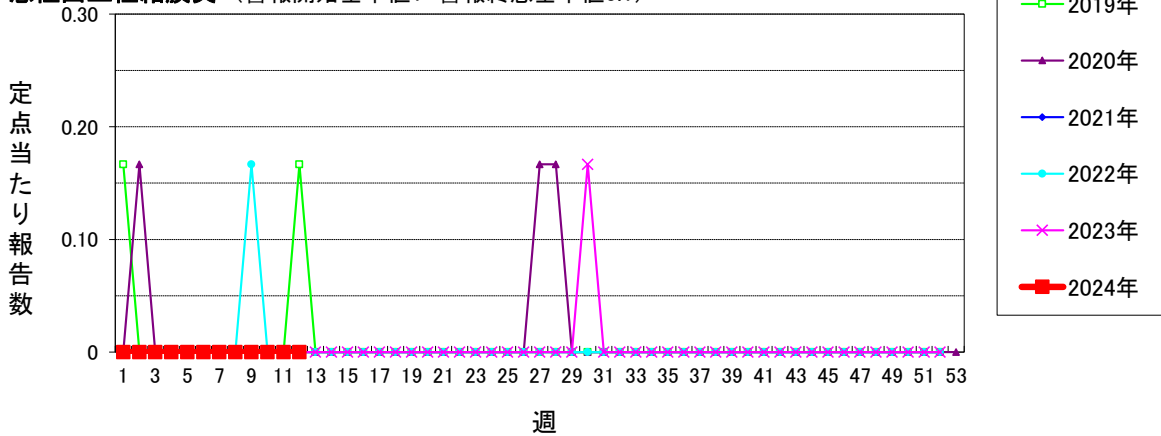
突発性発しん



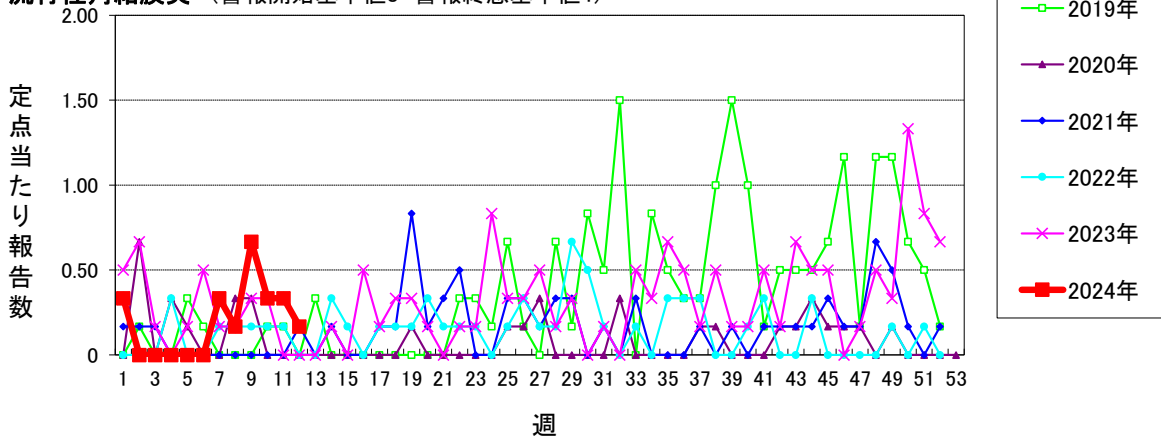
仙台市定点週報告対象疾病の推移(4)

〈2024年 第12週〉

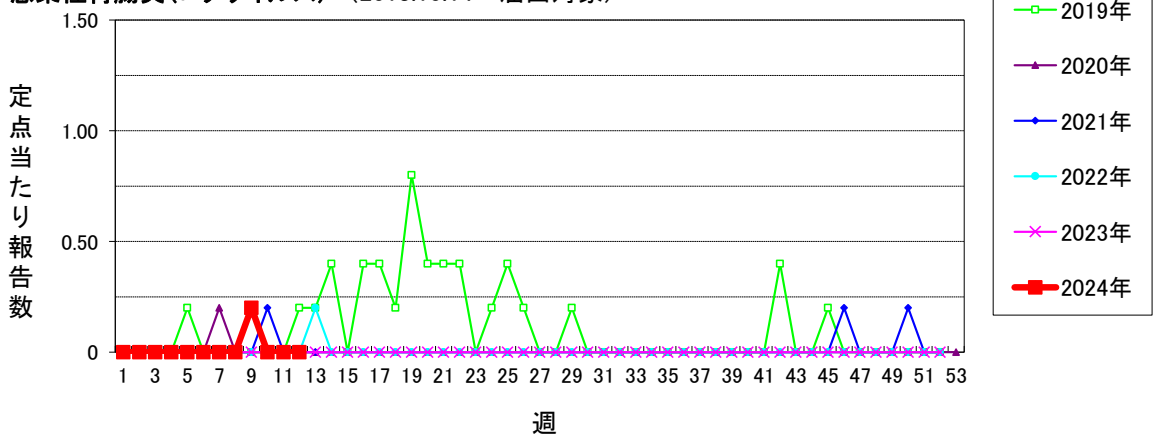
急性出血性結膜炎 (警報開始基準値1 警報終息基準値0.1)



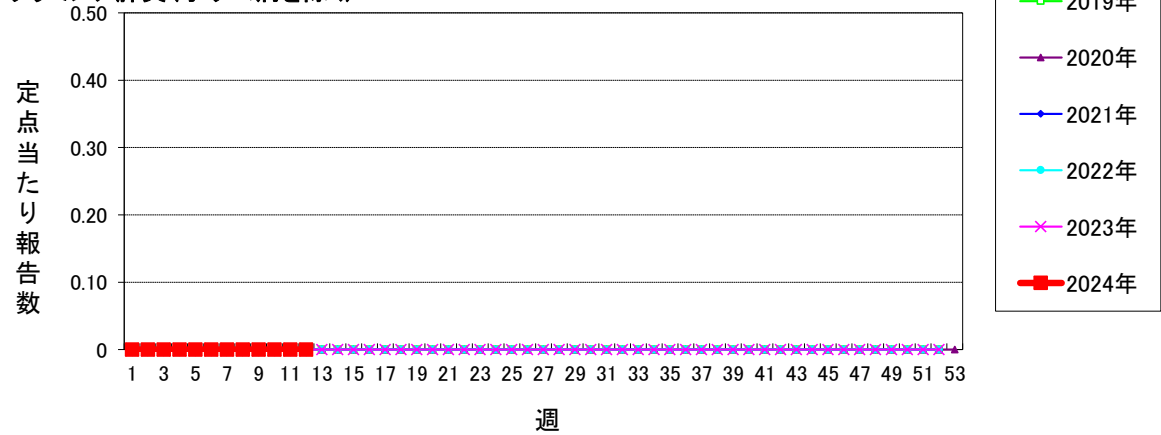
流行性角結膜炎 (警報開始基準値8 警報終息基準値4)



感染性胃腸炎(ロタウイルス) (2013.10.14~届出対象)

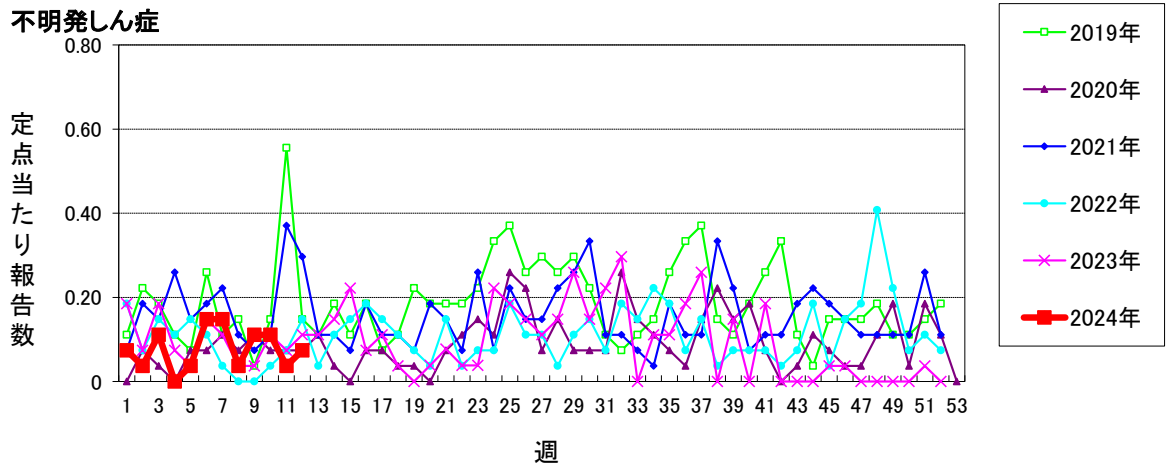
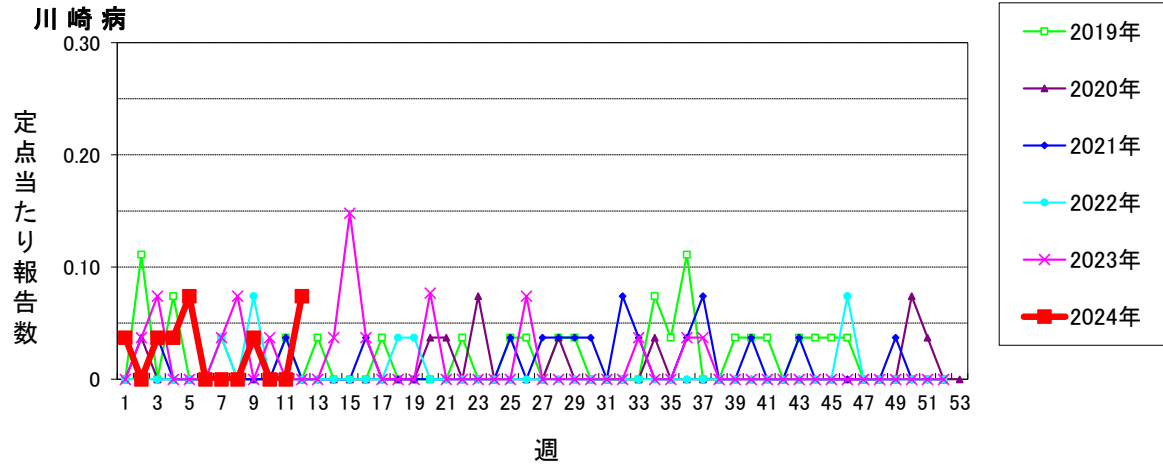


クラミジア肺炎(オウム病を除く)



仙台市定点週報告対象疾病の推移(6)

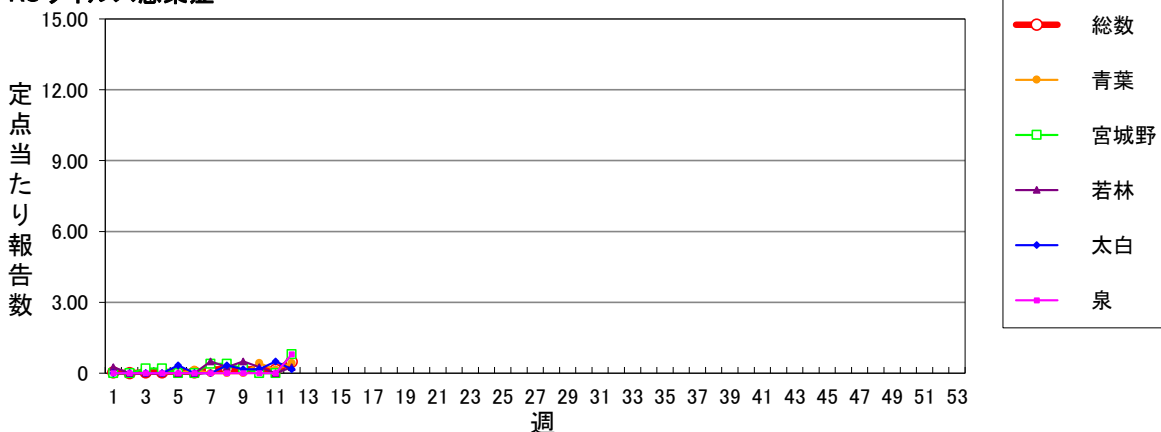
〈2024年 第12週〉



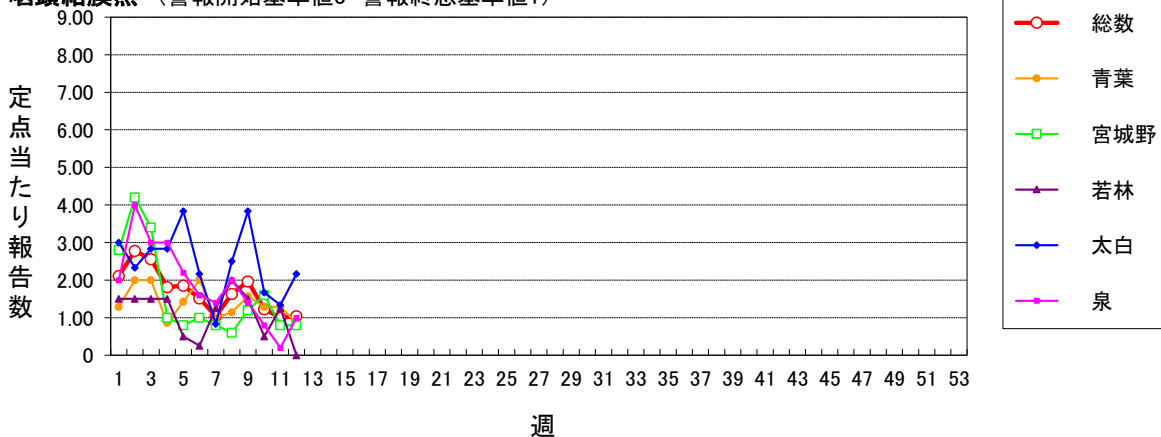
仙台市定点週報告対象疾病 各別推移(1)

〈2024年 第12週〉

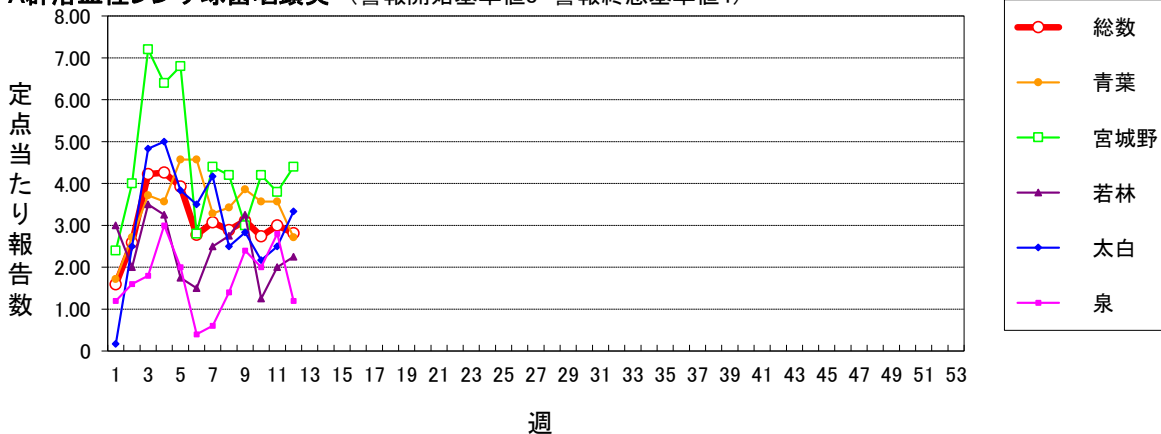
RSウイルス感染症



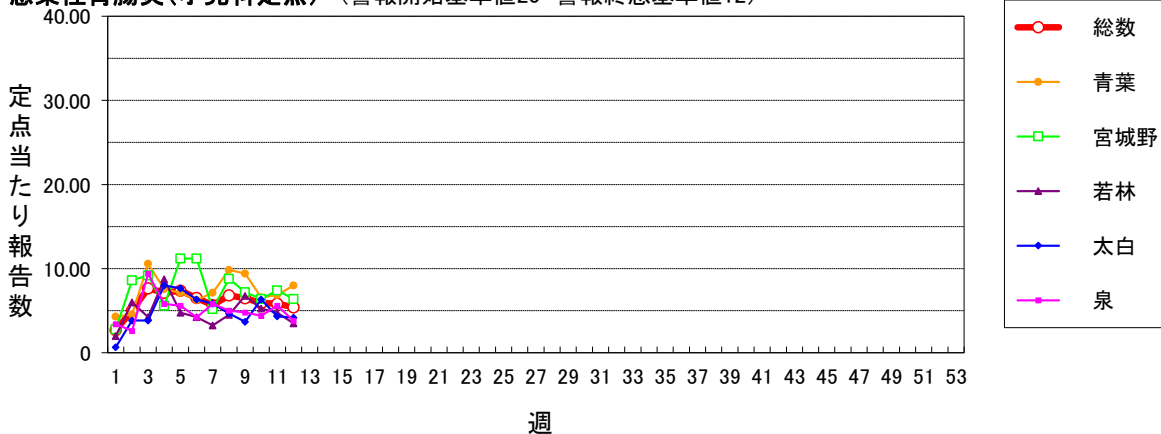
咽頭結膜熱 (警報開始基準値3 警報終息基準値1)



A群溶血性レンサ球菌咽頭炎 (警報開始基準値8 警報終息基準値4)



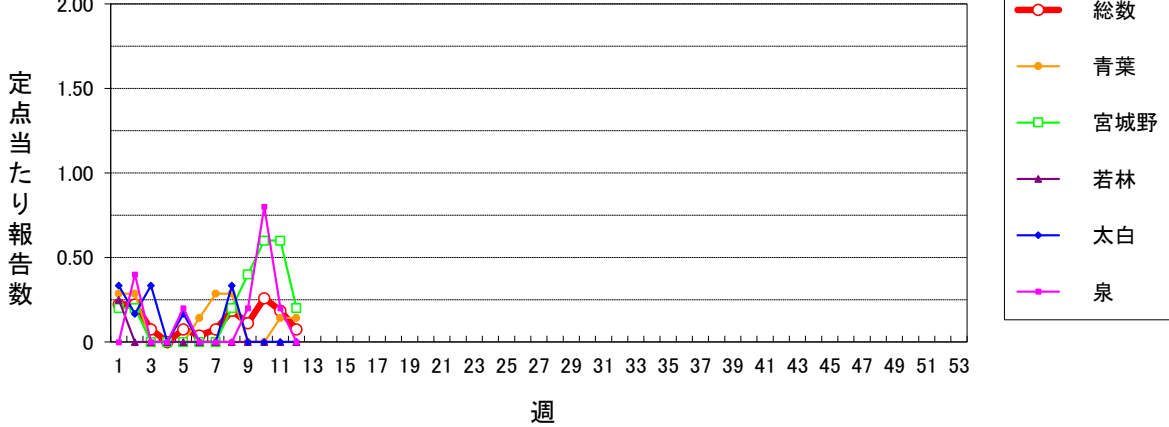
感染性胃腸炎(小児科定点) (警報開始基準値20 警報終息基準値12)



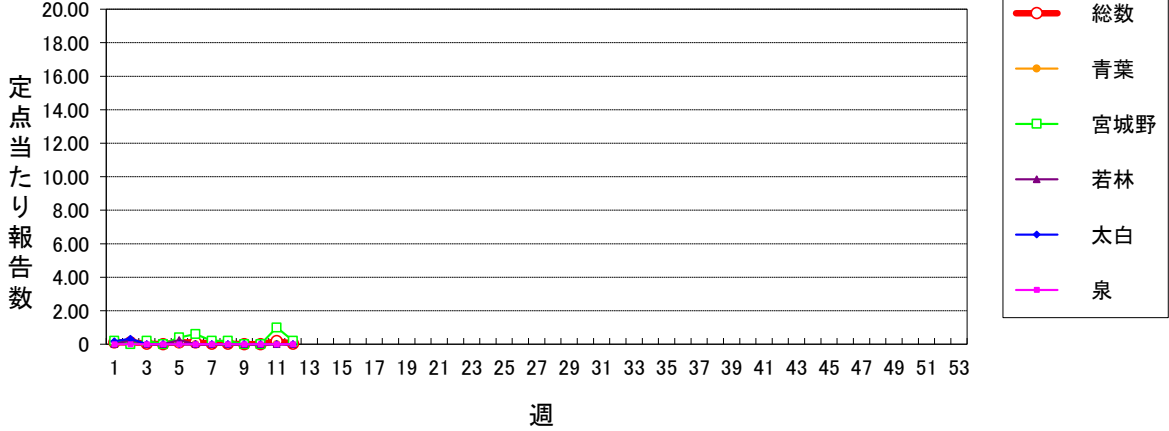
仙台市定点週報告対象疾病 各別推移(2)

〈2024年 第12週〉

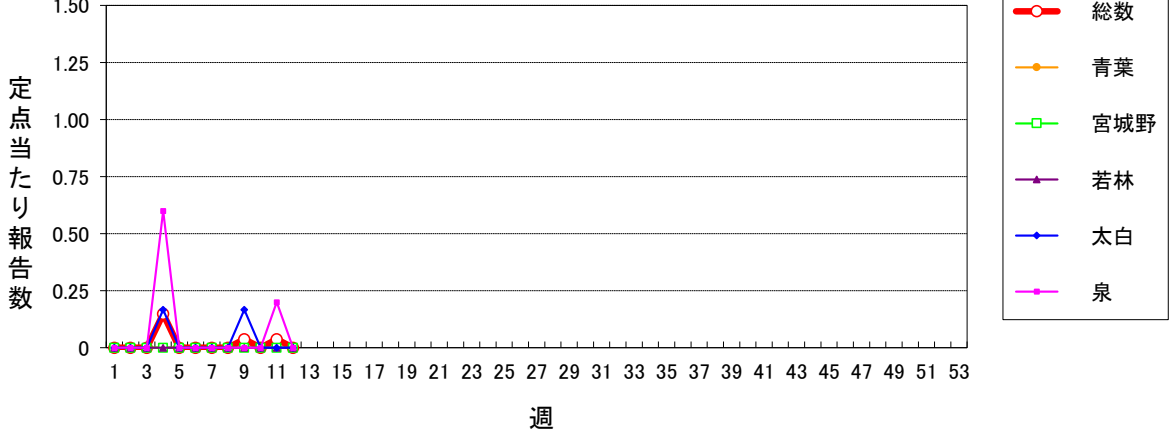
水痘 (警報開始基準値2 警報終息基準値1 注意報基準値1)



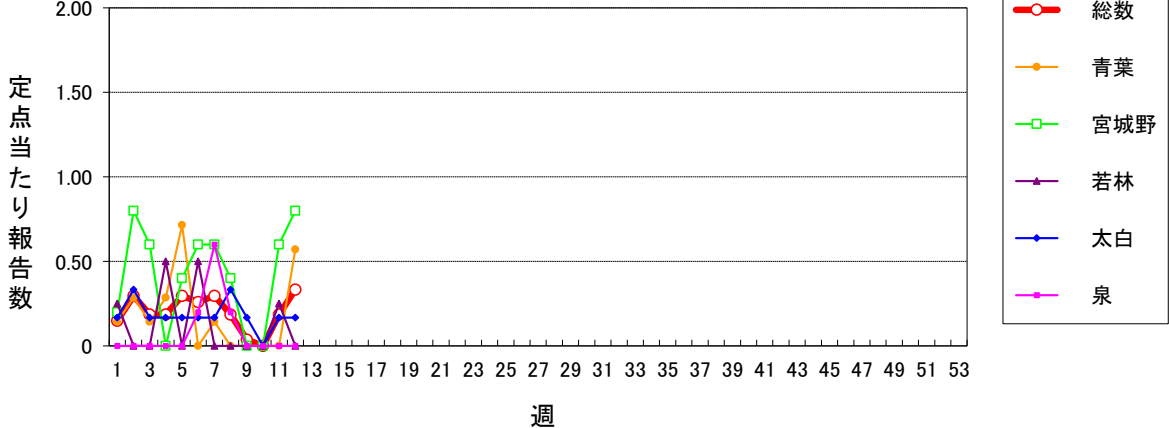
手足口病 (警報開始基準値5 警報終息基準値2)



伝染性紅斑 (警報開始基準値2 警報終息基準値1)



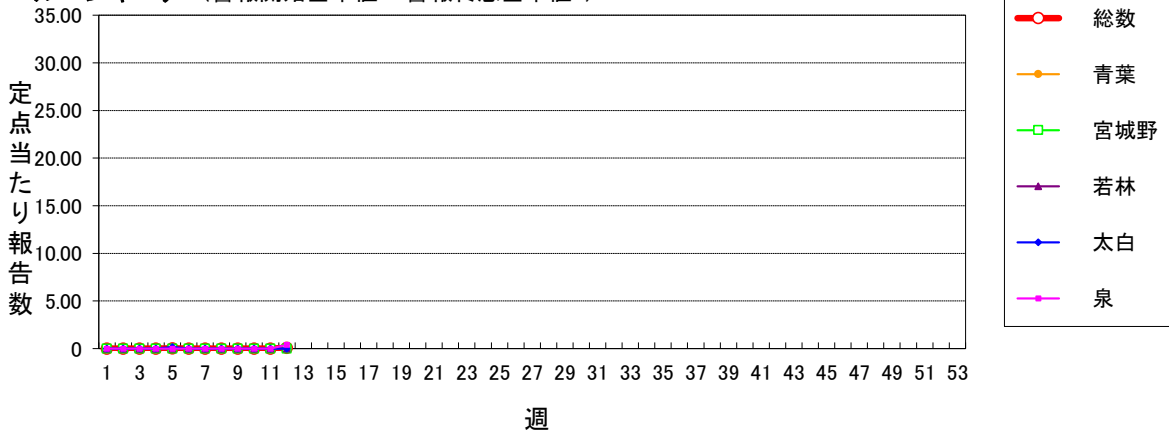
突発性発しん



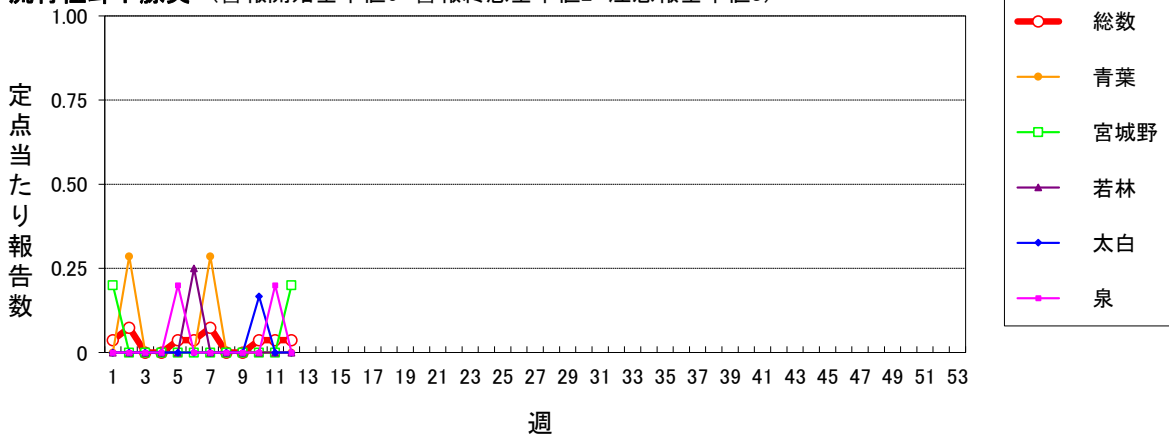
仙台市定点週報告対象疾病 各別推移(3)

〈2024年 第12週〉

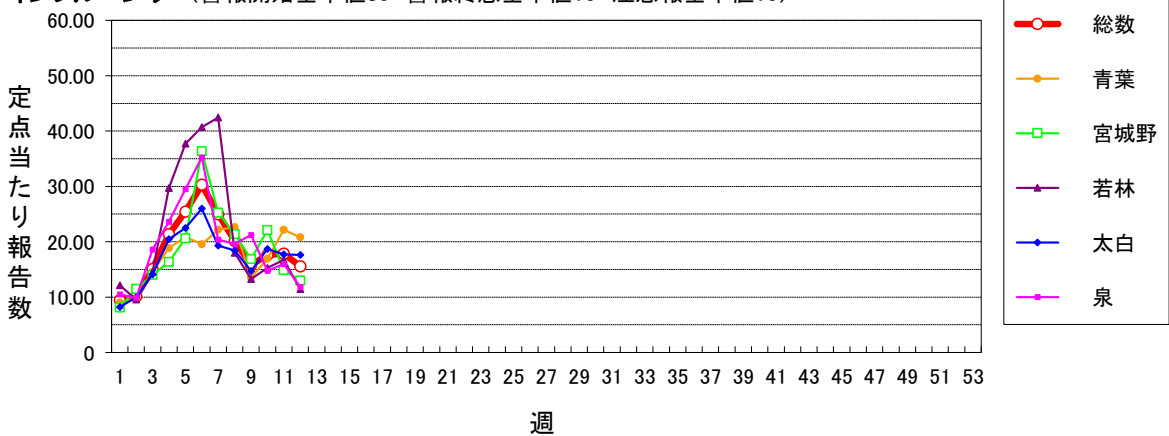
ヘルパンギーナ (警報開始基準値6 警報終息基準値2)



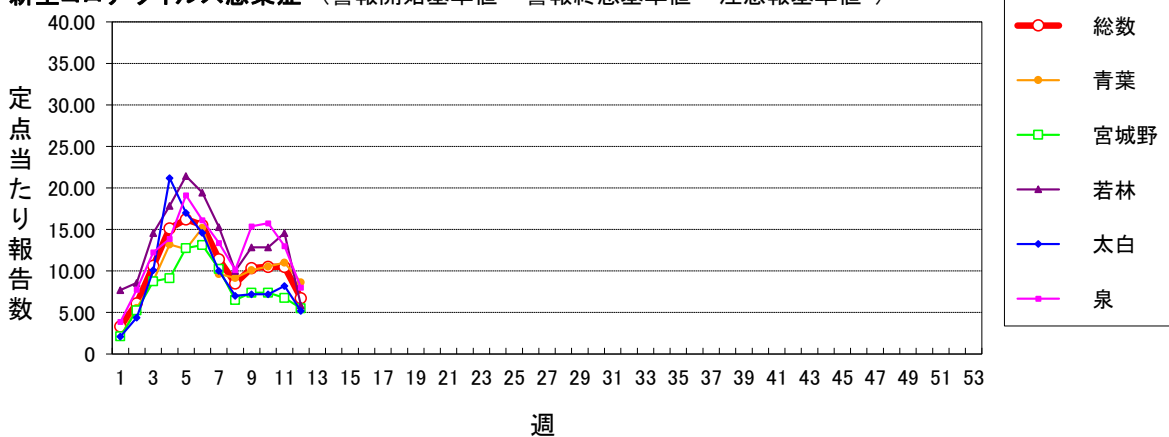
流行性耳下腺炎 (警報開始基準値6 警報終息基準値2 注意報基準値3)



インフルエンザ (警報開始基準値30 警報終息基準値10 注意報基準値10)



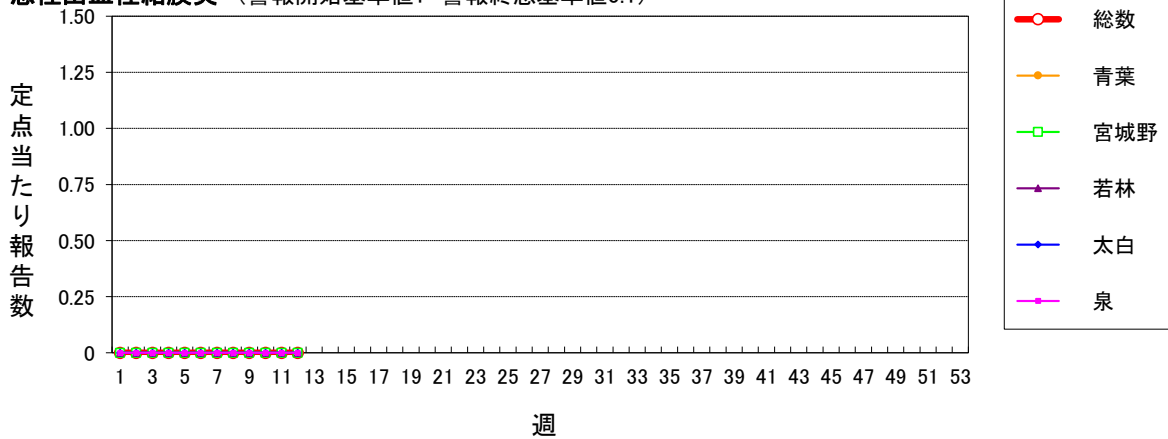
新型コロナウイルス感染症 (警報開始基準値- 警報終息基準値- 注意報基準値-)



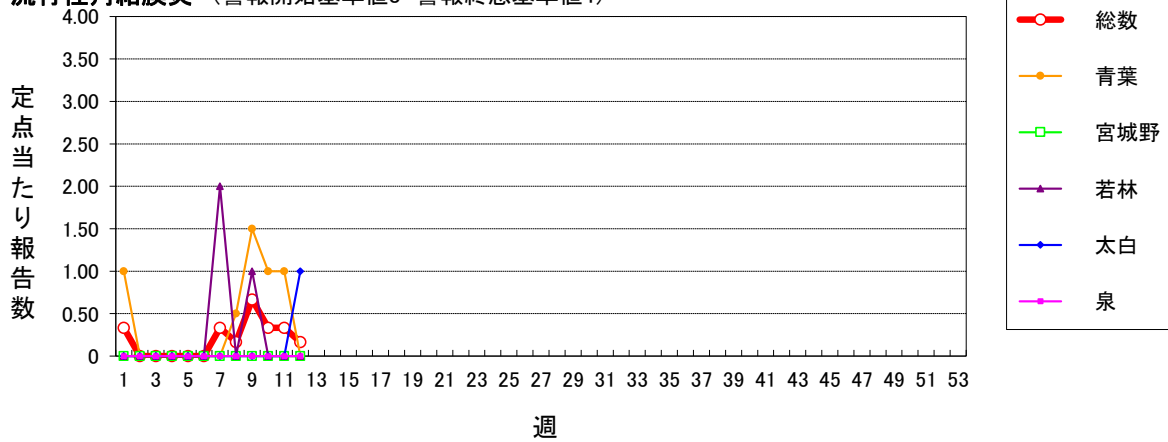
仙台市定点週報告対象疾病 各別推移(4)

〈2024年 第12週〉

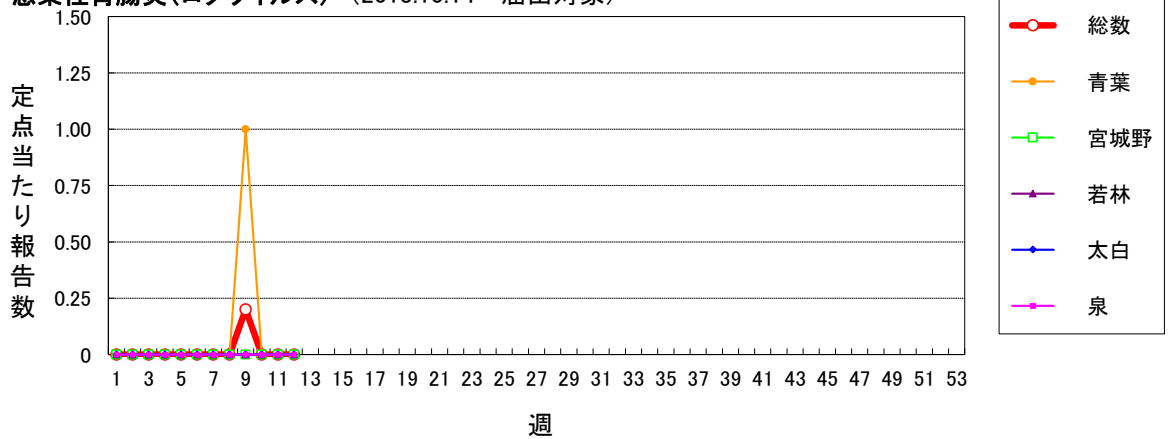
急性出血性結膜炎 (警報開始基準値1 警報終息基準値0.1)



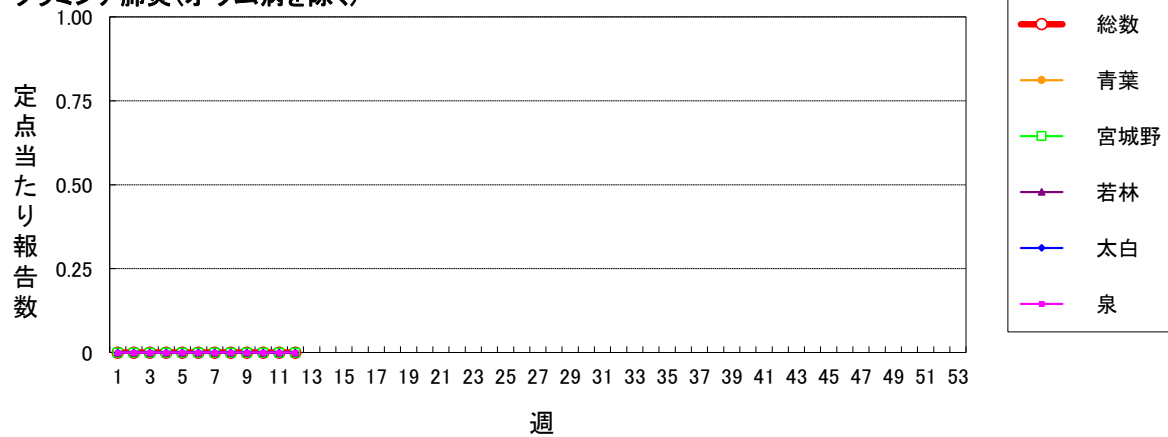
流行性角結膜炎 (警報開始基準値8 警報終息基準値4)

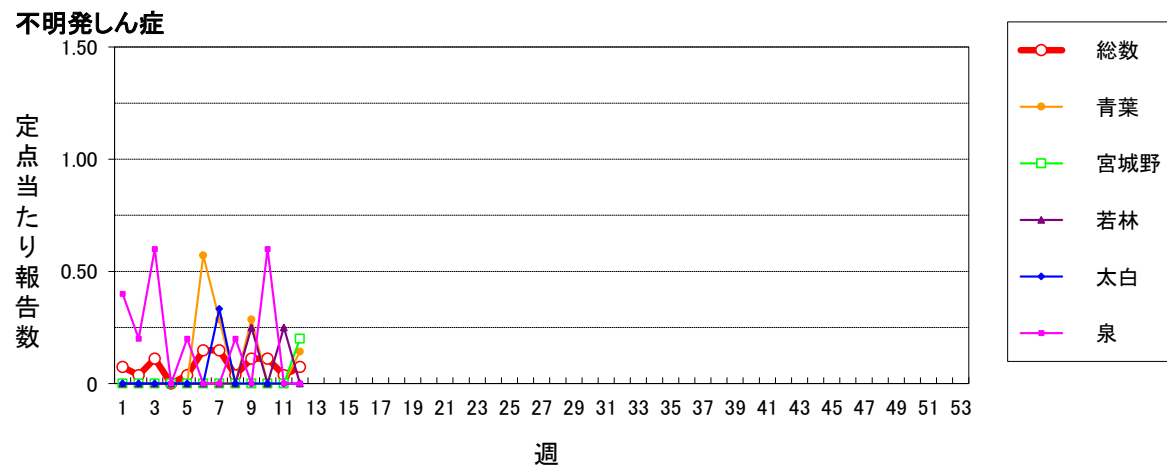
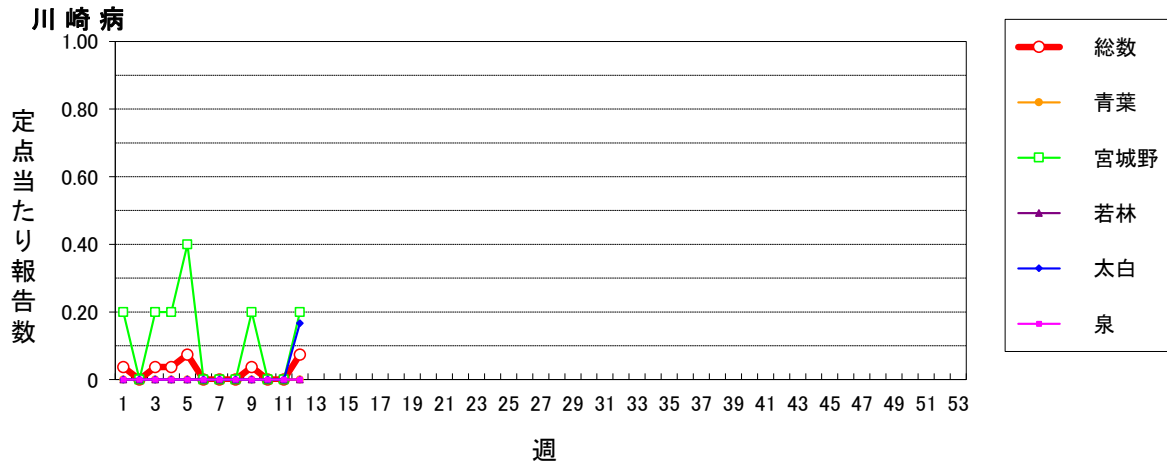


感染性胃腸炎(ロタウイルス) (2013.10.14~届出対象)



クラミジア肺炎(オウム病を除く)





2024年仙台市全数報告感染症発生状況

分類	二類		三類		四類								五類															
	結核	細菌性赤痢	腸管出血性大腸菌感染症	E型肝炎	A型肝炎	チクンゲニア熱	つつが虫病	デング熱	レジオネラ症	アメーバ赤痢	ウイルス性肝炎	カルバペネム耐性腸内細菌目細菌感染症	急性弛緩性麻痺(急性灰白髄炎を除く)	急性脳炎	クリプトスポリジウム症	クロイツフェルト・ヤコブ病	劇症型溶血性レンサ球菌感染症	後天性免疫不全症候群	侵袭性インフルエンザ菌感染症	侵袭性肺炎球菌感染症	水痘(入院例)	梅毒	播種性クリプトコックス症	破傷風	バンコマイシン耐性腸球菌感染症	百日咳	風しん	麻しん
累計	18	0	0	1	2	0	1	0	8	0	1	14	0	1	1	0	5	1	0	8	0	22	2	0	0	1	0	0
1週	3	0	0	1	0	0	0	0	0	0	0	1	0	0	0	0	1	1	0	1	0	3	0	0	0	0	0	0
2週	0	0	0	0	0	0	1	0	1	0	0	2	0	0	0	0	0	0	0	1	0	2	0	0	0	0	0	0
3週	1	0	0	0	0	0	0	0	1	0	0	1	0	1	0	0	1	0	0	0	0	3	0	0	0	0	0	0
4週	1	0	0	0	0	0	0	0	1	0	0	1	0	0	0	0	0	0	0	1	0	1	0	0	0	0	0	0
5週	0	0	0	0	0	0	0	0	0	0	0	0	0	0	0	0	0	0	0	1	0	4	0	0	0	0	0	0
6週	2	0	0	0	0	0	0	0	1	0	0	2	0	0	0	0	0	0	0	0	0	0	0	0	0	0	0	0
7週	0	0	0	0	1	0	0	0	0	0	1	1	0	0	0	0	1	0	0	1	0	1	0	0	0	0	0	0
8週	1	0	0	0	0	0	0	0	0	0	0	2	0	0	1	0	0	0	0	0	0	2	0	0	0	0	0	0
9週	3	0	0	0	0	0	0	0	2	0	0	0	0	0	0	0	0	0	1	0	1	1	0	0	0	0	0	0
10週	2	0	0	0	1	0	0	0	2	0	0	1	0	0	0	0	0	0	1	0	1	1	0	0	0	1	0	0
11週	3	0	0	0	0	0	0	0	0	0	0	2	0	0	0	0	2	0	0	0	0	1	0	0	0	0	0	0
12週	2	0	0	0	0	0	0	0	0	0	0	1	0	0	0	0	0	0	1	0	3	0	0	0	0	0	0	0
13週																												
14週																												
15週																												
16週																												
17週																												
18週																												
19週																												
20週																												
21週																												
22週																												
23週																												
24週																												
25週																												
26週																												
27週																												
28週																												
29週																												
30週																												
31週																												
32週																												
33週																												
34週																												
35週																												
36週																												
37週																												
38週																												
39週																												
40週																												
41週																												
42週																												
43週																												
44週																												
45週																												
46週																												
47週																												
48週																												
49週																												
50週																												
51週																												
52週																												
53週																												

注) 医師の診断日による分類