

1. 集計(上段:患者数, 下段:定点当たり患者数)

Table with 8 columns: Infection Name, Aomori, Miyagi, Iwate, Ibaraki, Fukushima, Total 17 weeks, Total 2024. Rows include 1 RSウイルス感染症, 2 咽頭結膜熱, 3 A群溶血性レンサ球菌咽頭炎, etc.

※1~10:小児科定点, 11~12:インフルエンザ/COVID-19定点, 13~14:眼科定点, 15~19:基幹定点, 20~22:その他
※記載データは速報値です。追加・訂正報告分は、累計数及びグラフに反映されています。
※詳細な推移につきましては、次ページ以降のグラフにてご確認ください。感染症ごとのコメントは下記に記載しています。

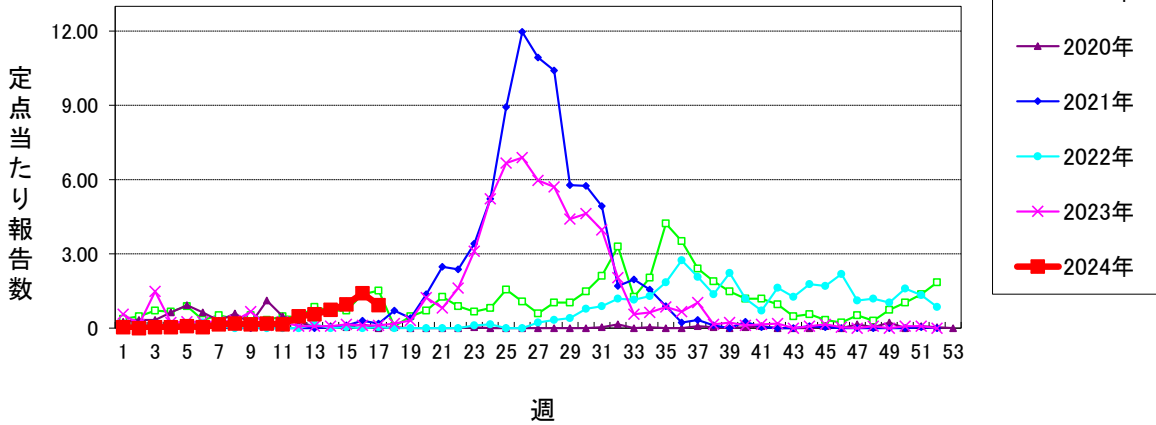
2. 情報

- ◇ 市内全数報告:結核 3例(肺結核 1例, 無症状病原体保有者 2例), カルバペネム耐性腸内細菌目細菌感染症 1例 (Klebsiella aerogenes), 侵襲性肺炎球菌感染症 1例, 梅毒 2例(早期頭症 I 期 1例, 無症候 1例)
◇ 市内の状況 ◆定点把握対象感染症
・A群溶血性レンサ球菌咽頭炎:仙台市全体の定点当たり報告数は前週比+26%で3週連続増加した。
・新型コロナウイルス感染症:仙台市全体の定点当たり報告数は前週比-36%で2週ぶりに減少に転じた(前週は5.36)。
◇ 2024年第17週市内インフルエンザによる入院患者発生状況(基幹定点) ◆2例
◇ 2024年第17週市内新型コロナウイルス感染症による入院患者発生状況(基幹定点) ◆20例
◇ 2024年市内麻疹患者発生状況 ◆第1週以降, 現在までの報告はない。
◇ 病原体検出情報(病原体定点提出検体) ◆ノロウイルス 2件(G II.17 1件, G II.7 1件[いずれも第14週採取分]), サポウイルス 1件(GV[第14週採取分]), アデノウイルス 1件(3型[第14週採取分]), SARS-CoV-2 1件(第16週採取分)
◇ 新型コロナウイルスゲノム解析結果 ◆3月の新規患者142人分についてゲノム解析を実施したところ, オミクロン亜系統のうち, 組換え体XDQが全体の54%を占め, 置き換わりが進んでいる。なお, 詳細およびゲノム解析結果の推移については, 仙台市ホームページ(ホーム>くらしの情報>健康と福祉>健康・医療>感染症情報・予防接種>感染症情報>新型コロナウイルス感染症>新型コロナウイルス感染症変異株について)に掲載している。
◇ 国内情報(2024年5月1日現在)
◆仙台市内の感染症発生状況
~A群溶血性レンサ球菌咽頭炎~
市内では第15週以降増加傾向が続いており, 今後の動向に注意が必要です。A群溶血性レンサ球菌咽頭炎は, A群レンサ球菌による上気道の感染症で, 症状としては38℃以上の発熱, 咽頭発赤, 苺状の舌等があり, 主に患者との接触を介して伝播します。有効なワクチンは無く, 発症時は抗菌薬での治療となりますので, 発熱や咽頭痛がある場合は早目に医療機関を受診しましょう。
~新型コロナウイルス感染症~
市内における定点当たり報告数は減少傾向が続いており, 目立った流行はみられていませんが, ゴールデンウィーク期間は人の動きが活発になり, 感染の機会が増加します。体調不良時には無理をせず外出を控えるとともに, 引き続き, こまめな手洗い・手指消毒, 換気, 場面に応じたマスクの着用といった基本的な感染対策を心がけましょう。

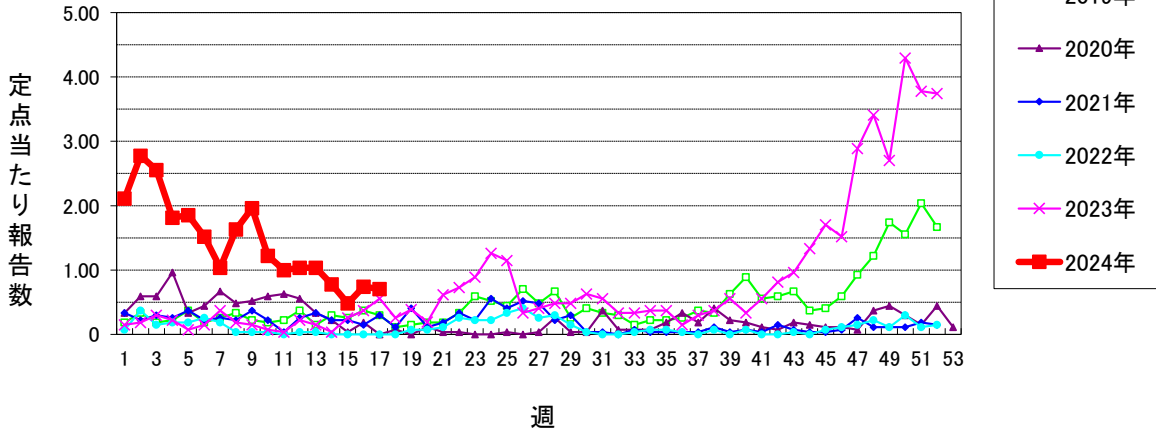
仙台市定点週報告対象疾病の推移(1)

〈2024年 第17週〉

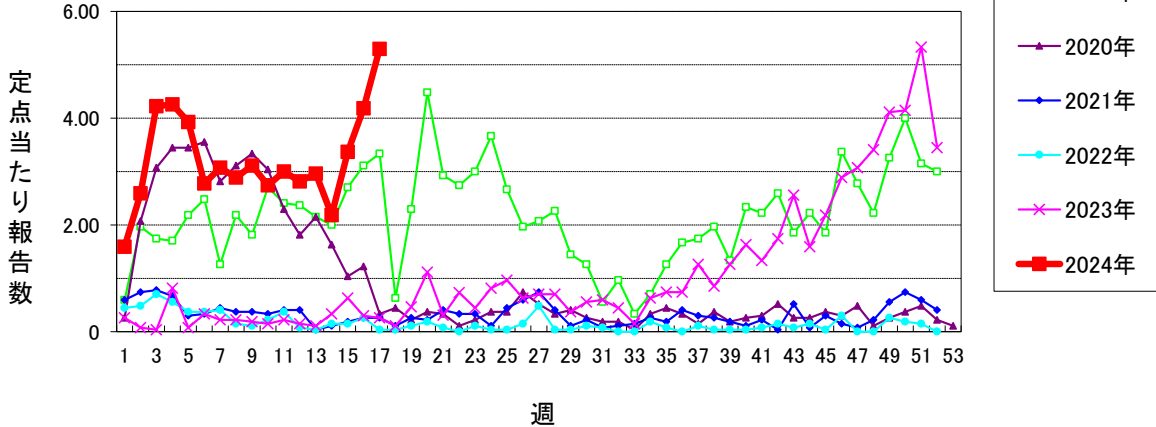
RSウイルス感染症



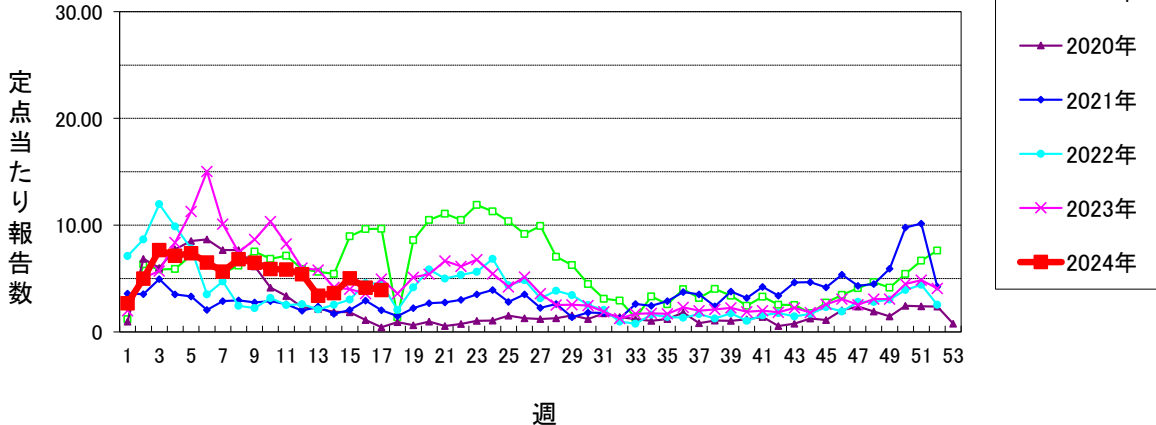
咽頭結膜熱 (警報開始基準値3 警報終息基準値1)



A群溶血性レンサ球菌咽頭炎 (警報開始基準値8 警報終息基準値4)



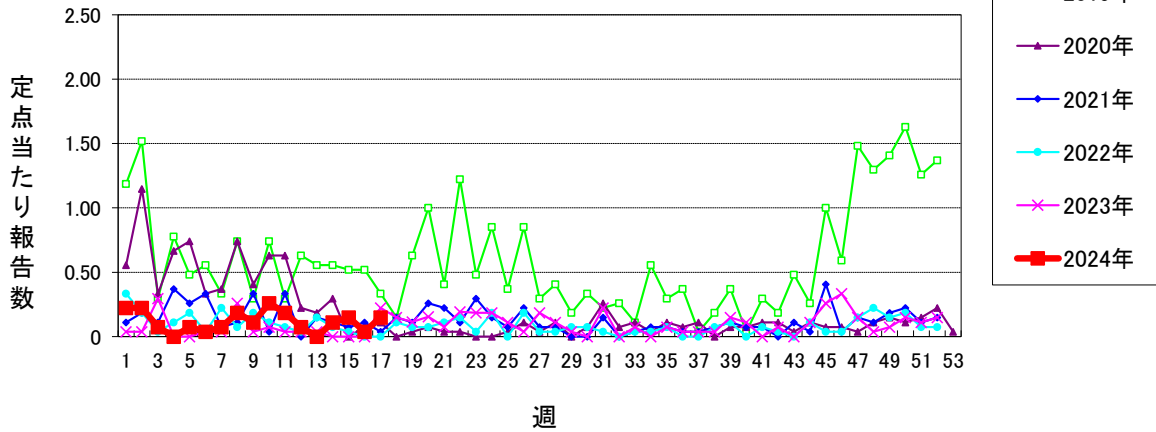
感染性胃腸炎(小児科定点) (警報開始基準値20 警報終息基準値12)



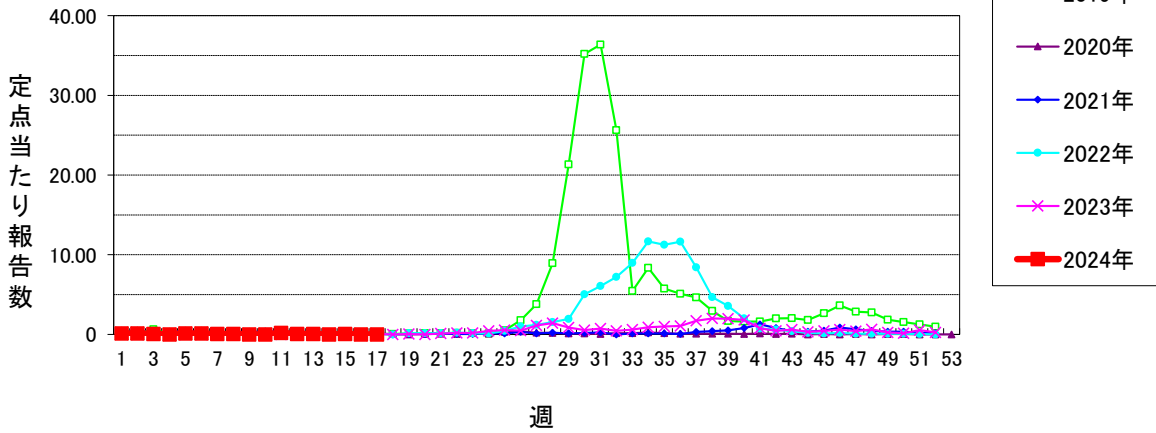
仙台市定点週報告対象疾病の推移(2)

〈2024年 第17週〉

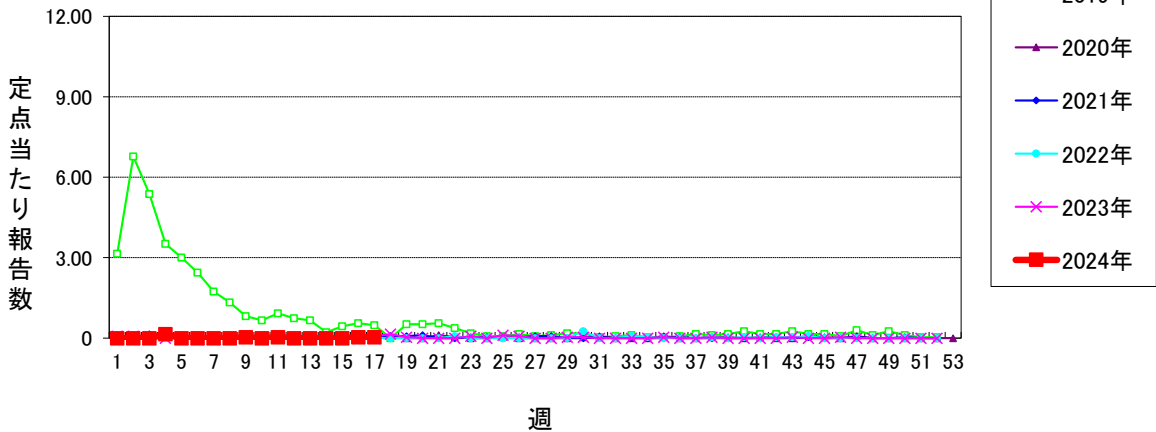
水痘 (警報開始基準値2 警報終息基準値1 注意報基準値1)



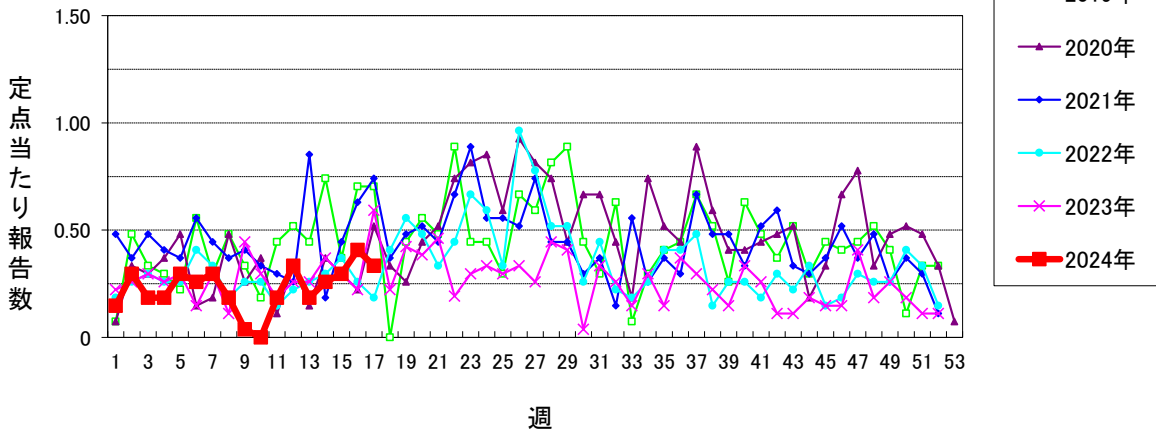
手足口病 (警報開始基準値5 警報終息基準値2)



伝染性紅斑 (警報開始基準値2 警報終息基準値1)



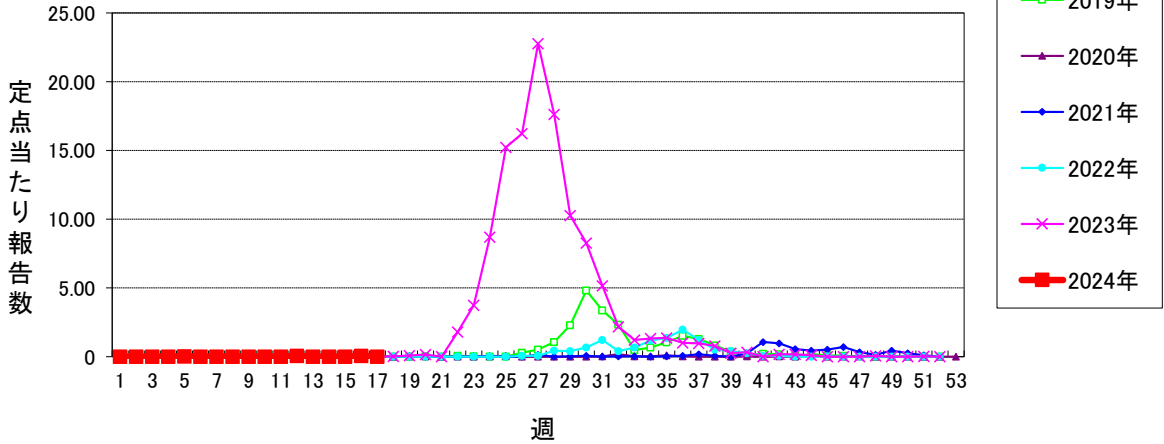
突発性発しん



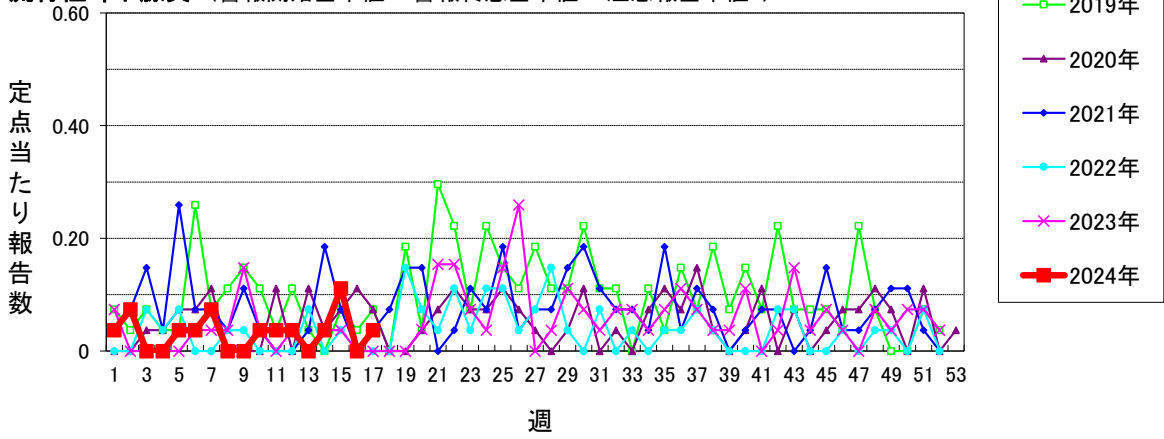
仙台市定点週報告対象疾病の推移(3)

〈2024年 第17週〉

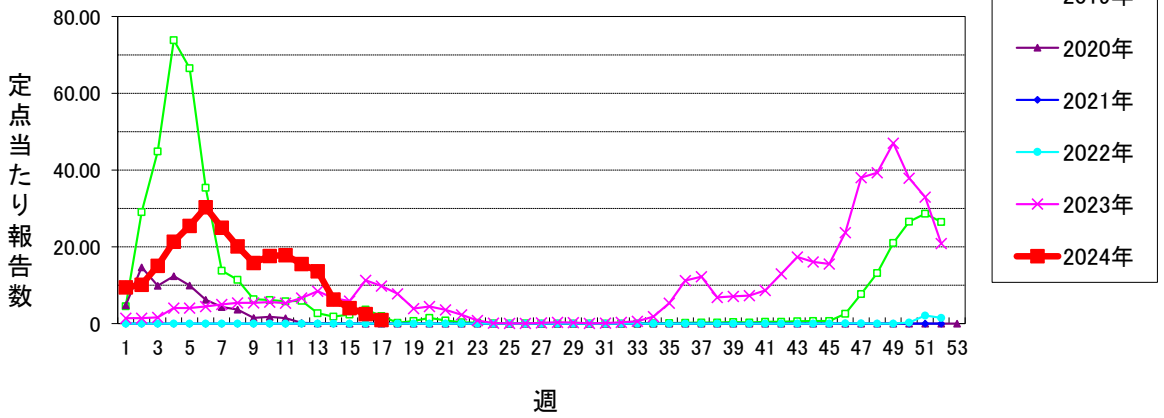
ヘルパンギーナ (警報開始基準値6 警報終息基準値2)



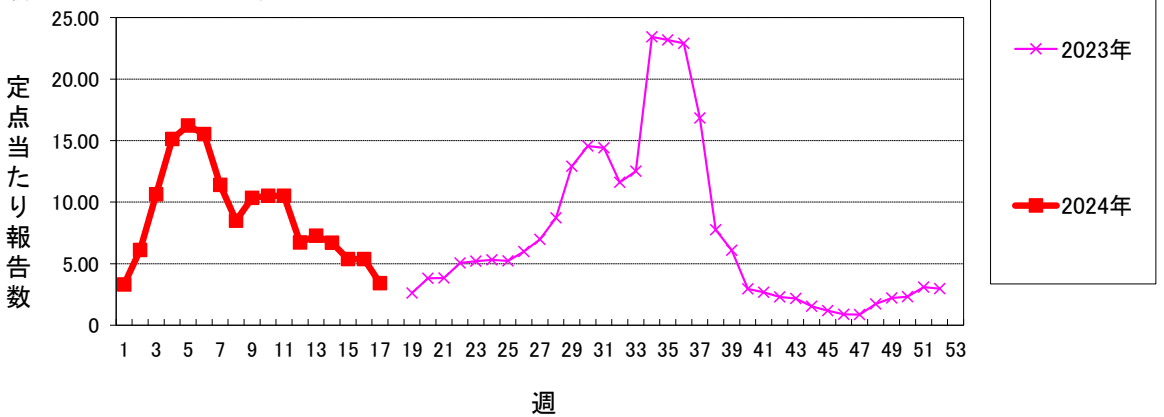
流行性耳下腺炎 (警報開始基準値6 警報終息基準値2 注意報基準値3)



インフルエンザ (警報開始基準値30 警報終息基準値10 注意報基準値10)



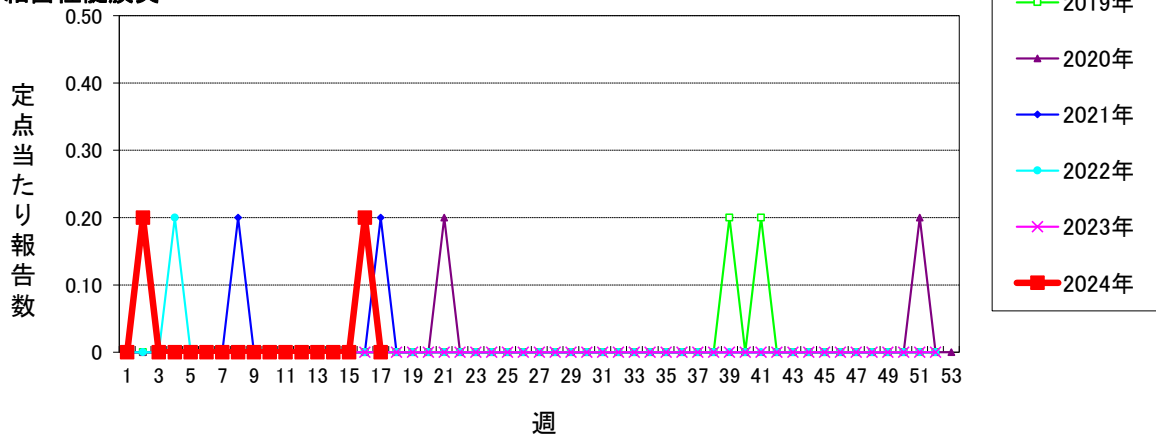
新型コロナウイルス感染症 (警報開始基準値- 警報終息基準値- 注意報基準値-)



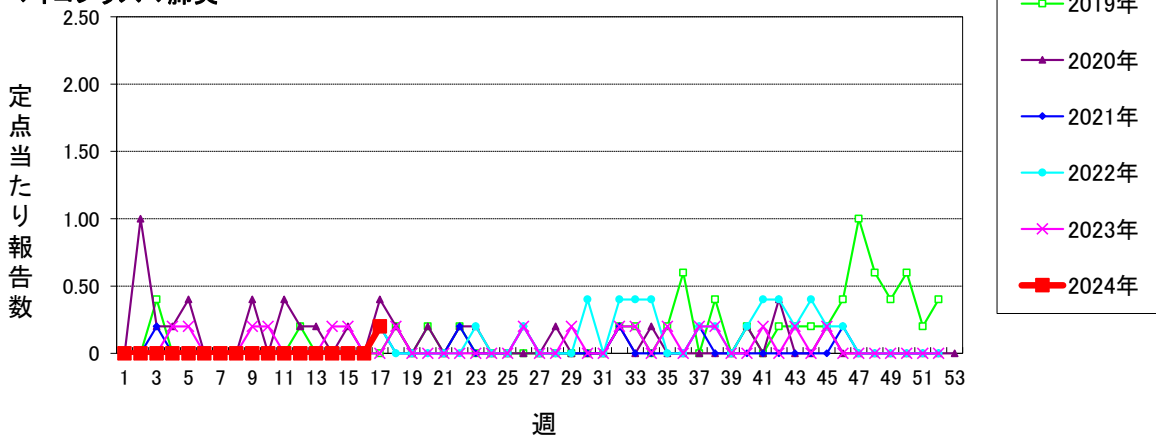
仙台市定点週報告対象疾病の推移(5)

〈2024年 第17週〉

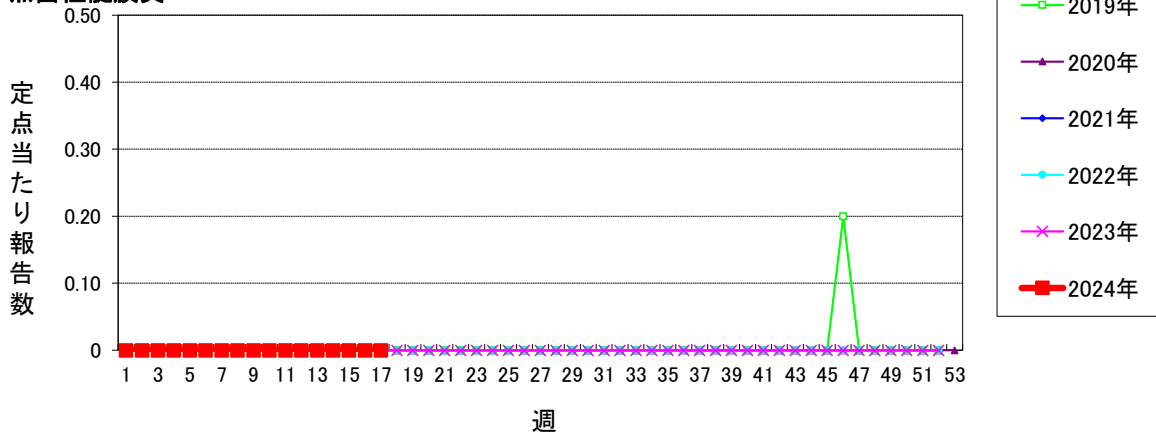
細菌性髄膜炎



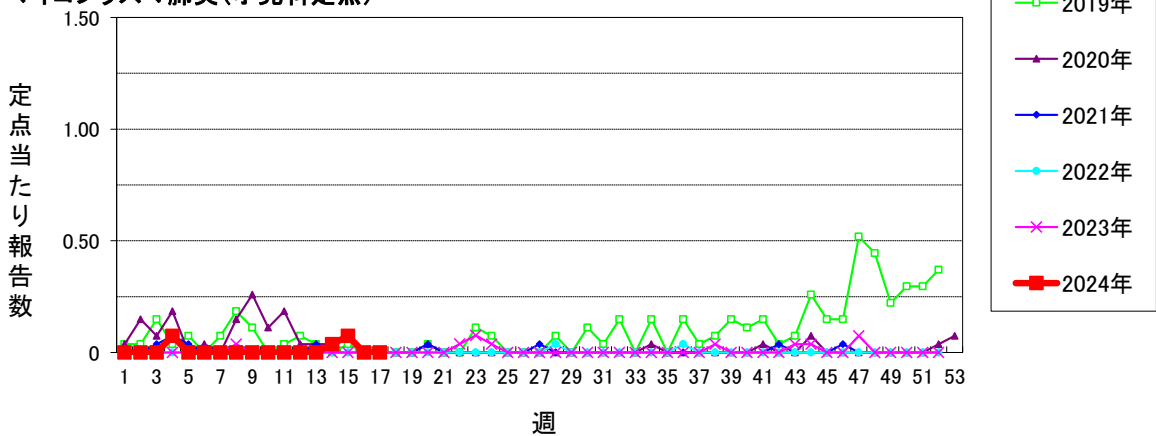
マイコプラズマ肺炎



無菌性髄膜炎

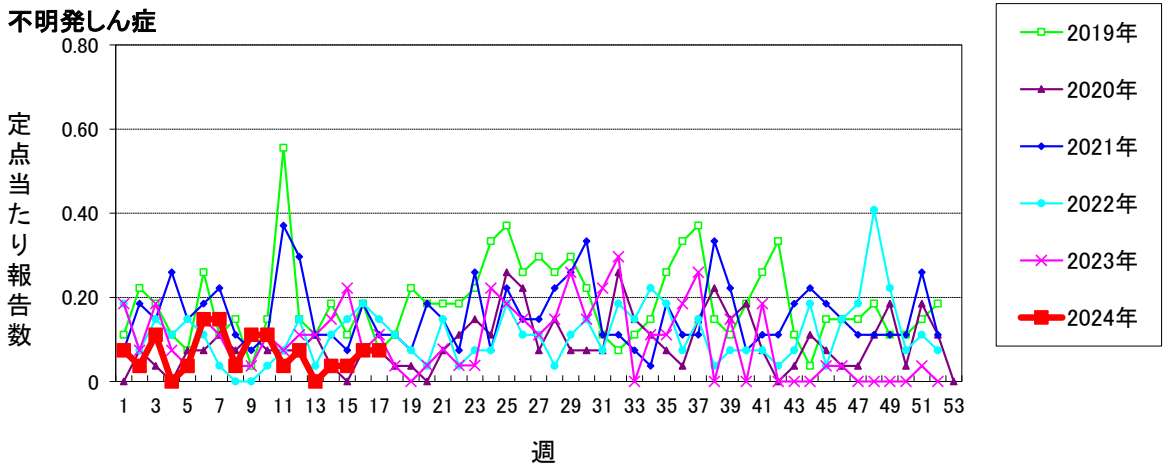
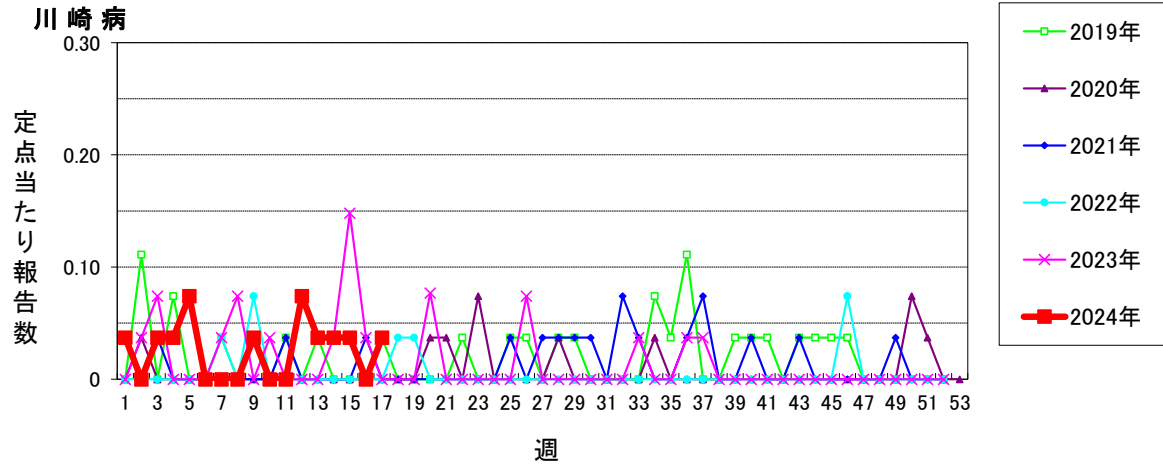


マイコプラズマ肺炎(小児科定点)



仙台市定点週報告対象疾病の推移(6)

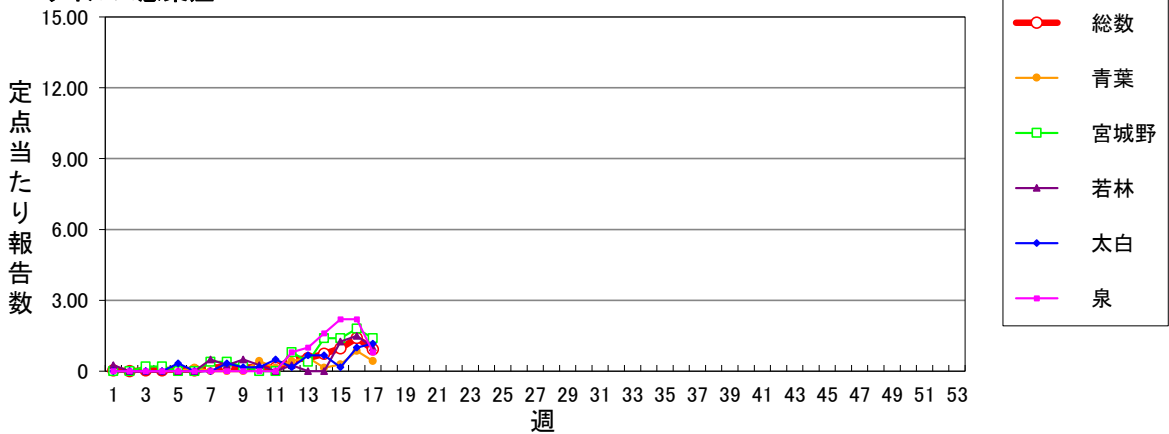
〈2024年 第17週〉



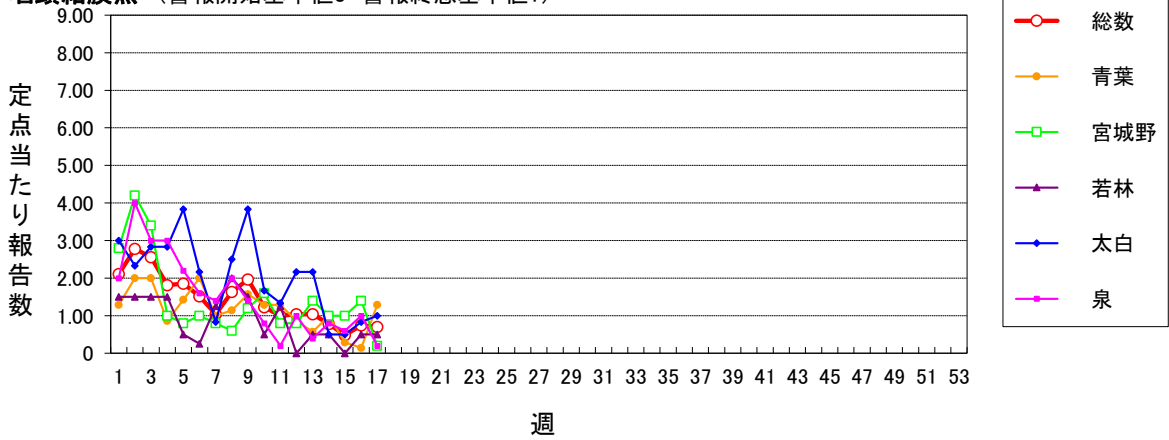
仙台市定点週報告対象疾病 各別推移(1)

〈2024年 第17週〉

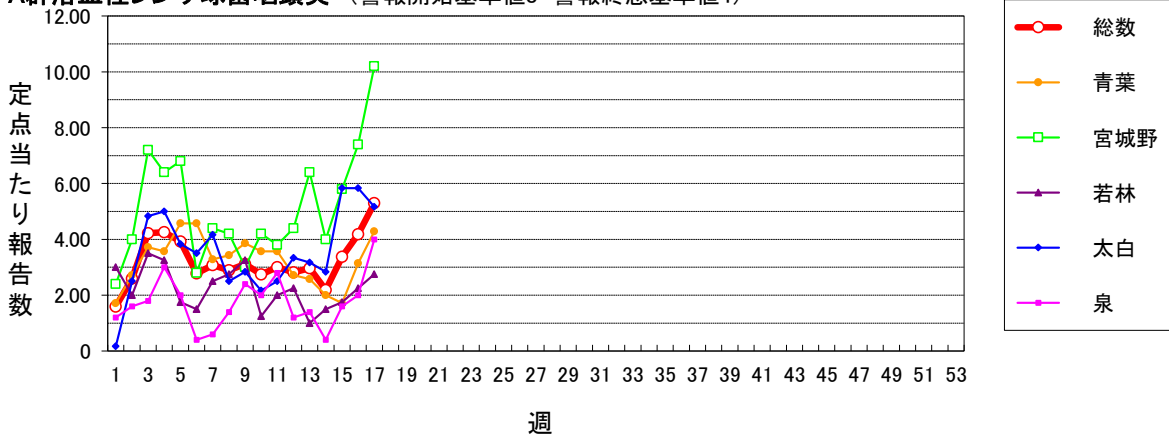
RSウイルス感染症



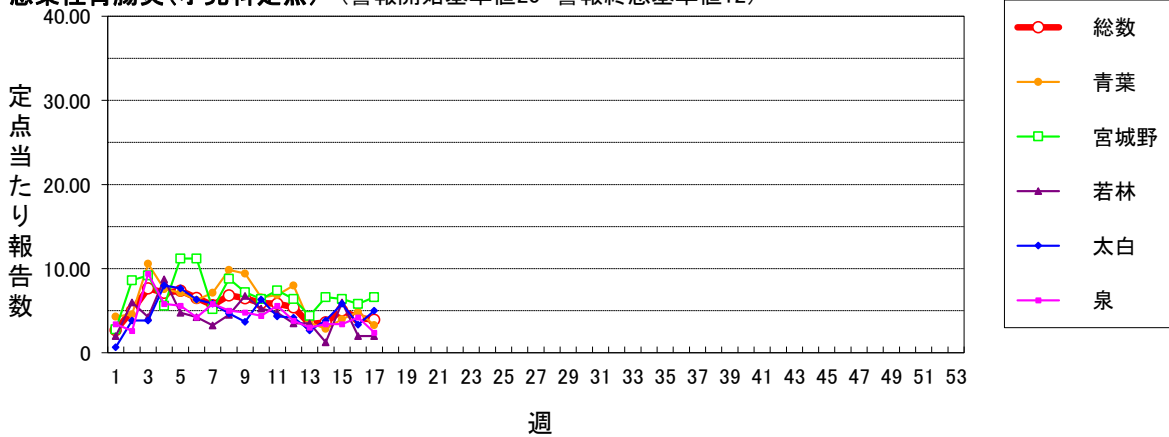
咽頭結膜熱 (警報開始基準値3 警報終息基準値1)



A群溶血性レンサ球菌咽頭炎 (警報開始基準値8 警報終息基準値4)



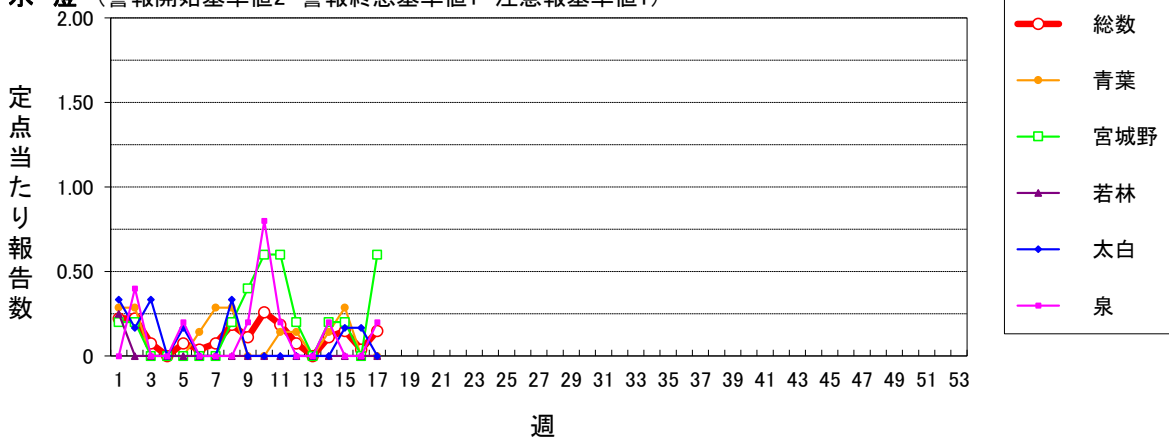
感染性胃腸炎(小児科定点) (警報開始基準値20 警報終息基準値12)



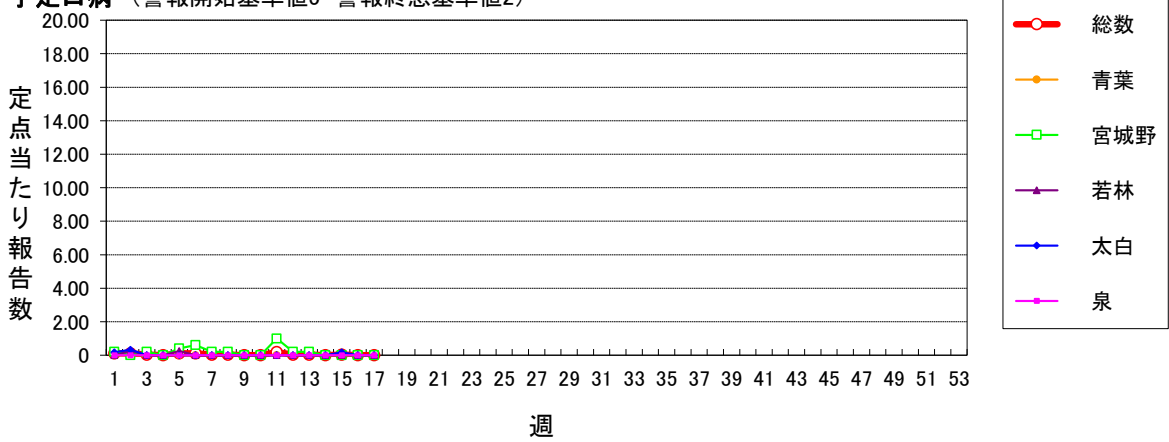
仙台市定点週報告対象疾病 各別推移(2)

〈2024年 第17週〉

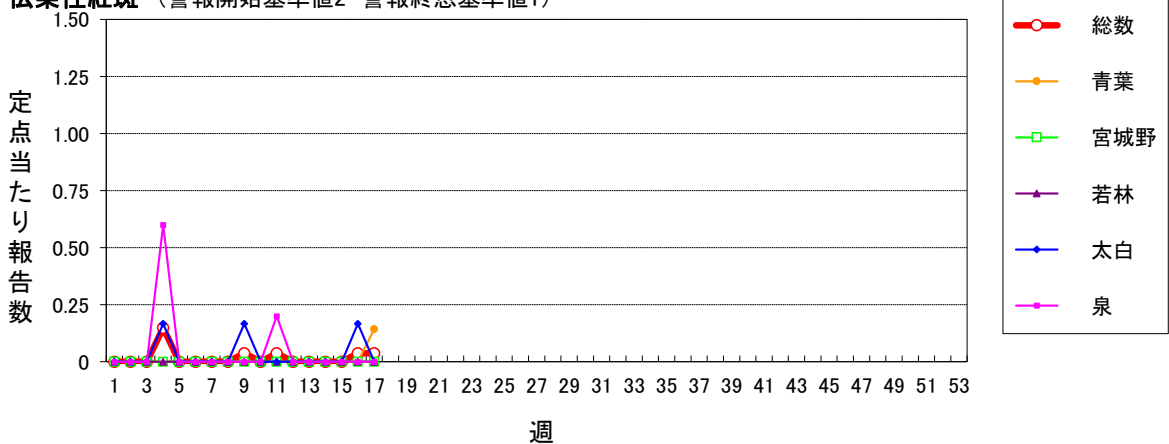
水痘 (警報開始基準値2 警報終息基準値1 注意報基準値1)



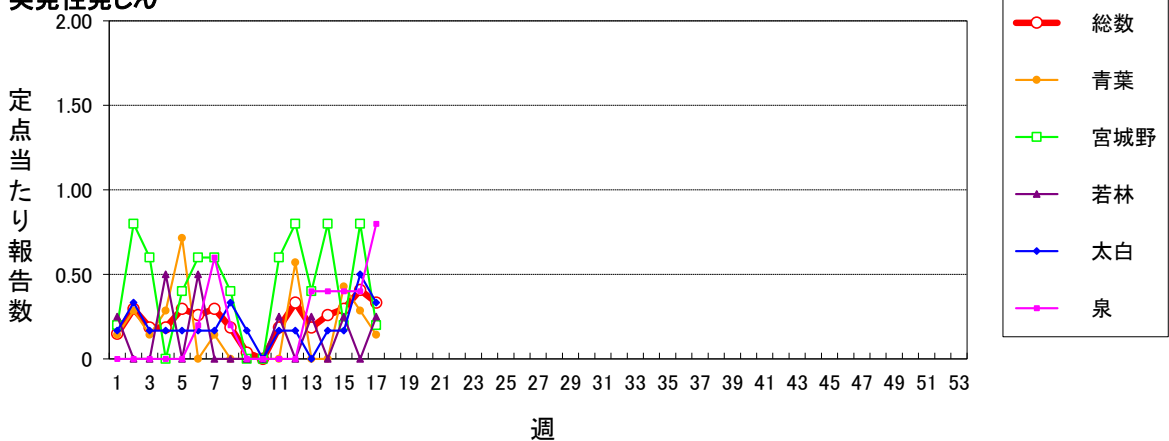
手足口病 (警報開始基準値5 警報終息基準値2)



伝染性紅斑 (警報開始基準値2 警報終息基準値1)



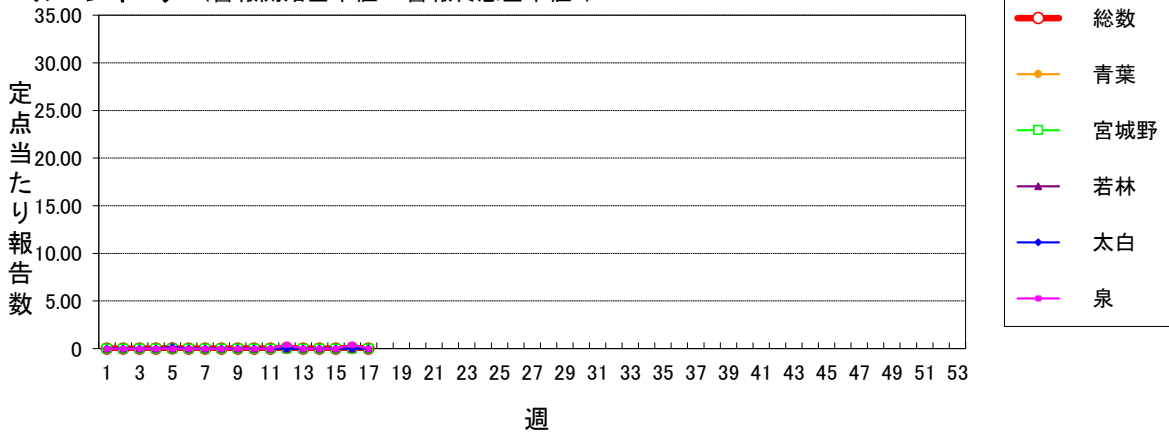
突発性発しん



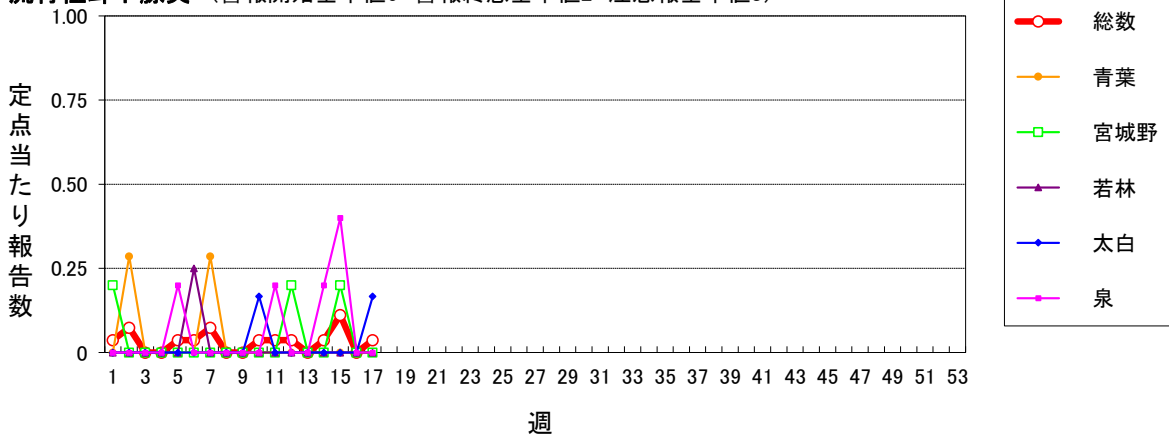
仙台市定点週報告対象疾病 各別推移(3)

〈2024年 第17週〉

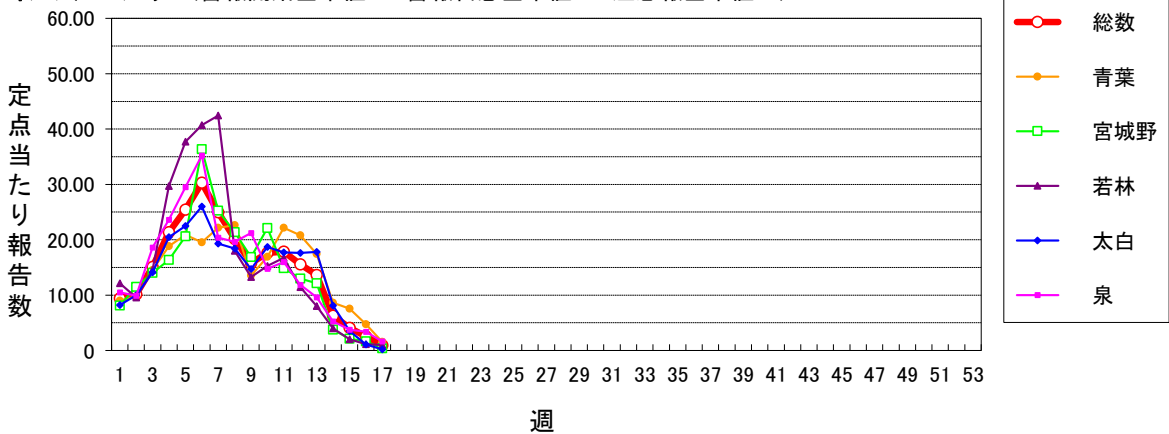
ヘルパンギーナ (警報開始基準値6 警報終息基準値2)



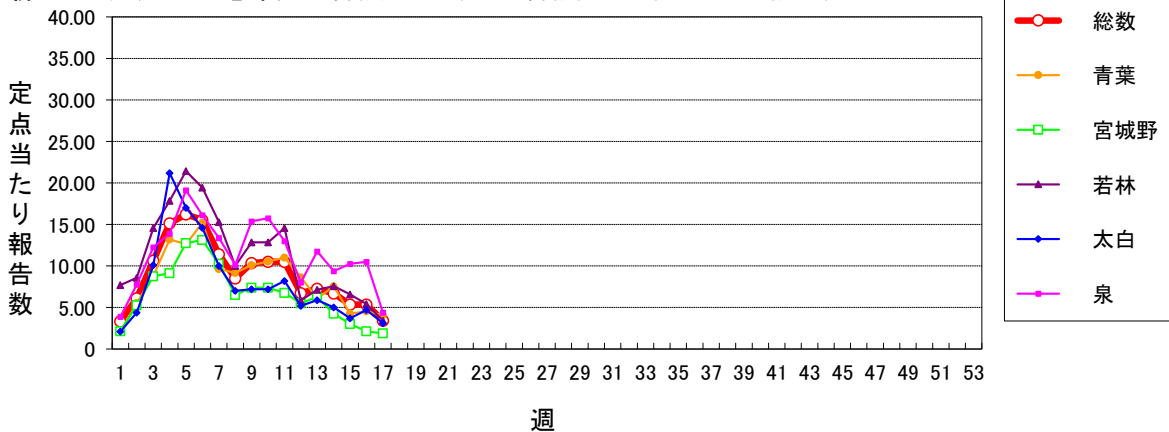
流行性耳下腺炎 (警報開始基準値6 警報終息基準値2 注意報基準値3)



インフルエンザ (警報開始基準値30 警報終息基準値10 注意報基準値10)



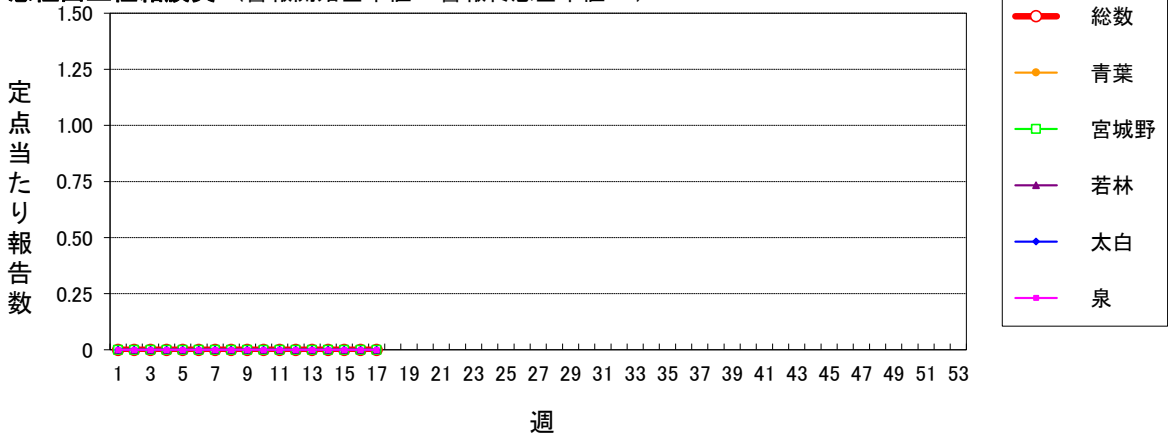
新型コロナウイルス感染症 (警報開始基準値- 警報終息基準値- 注意報基準値-)



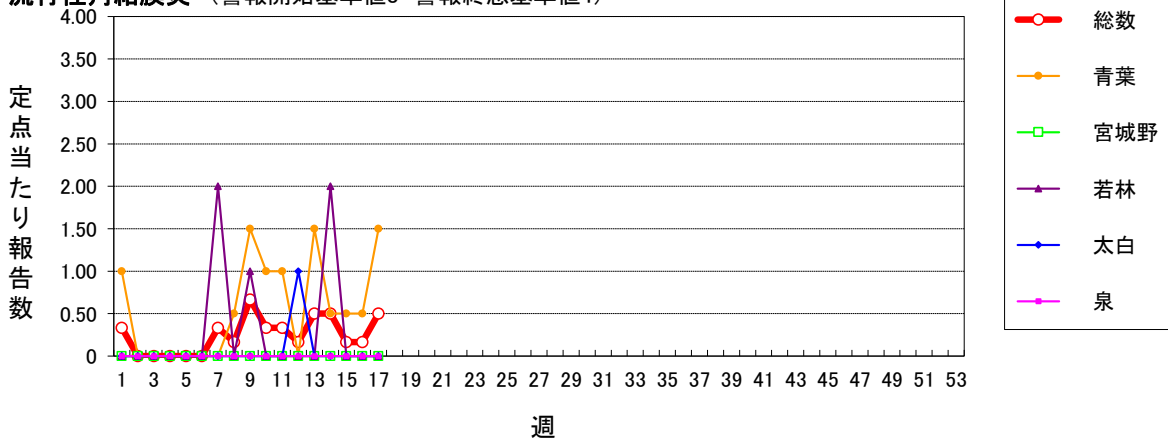
仙台市定点週報告対象疾病 各別推移(4)

〈2024年 第17週〉

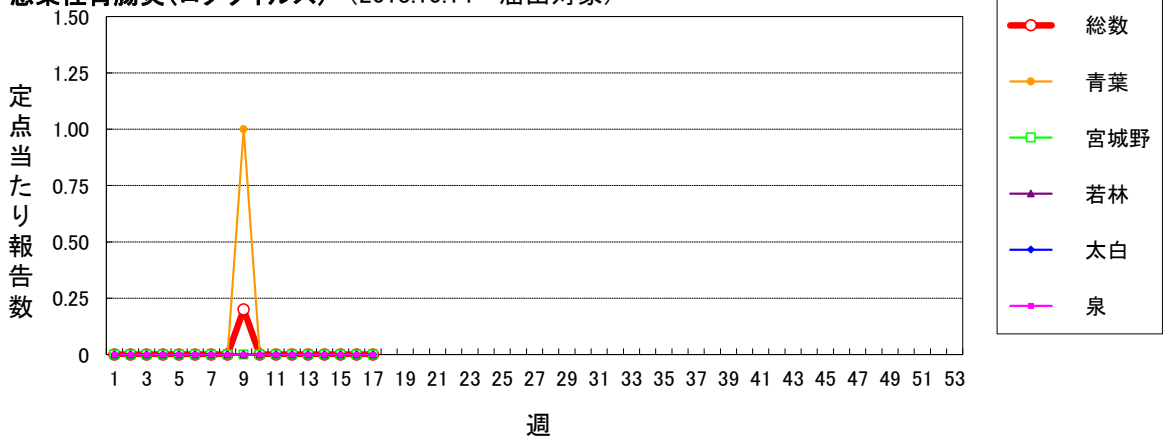
急性出血性結膜炎 (警報開始基準値1 警報終息基準値0.1)



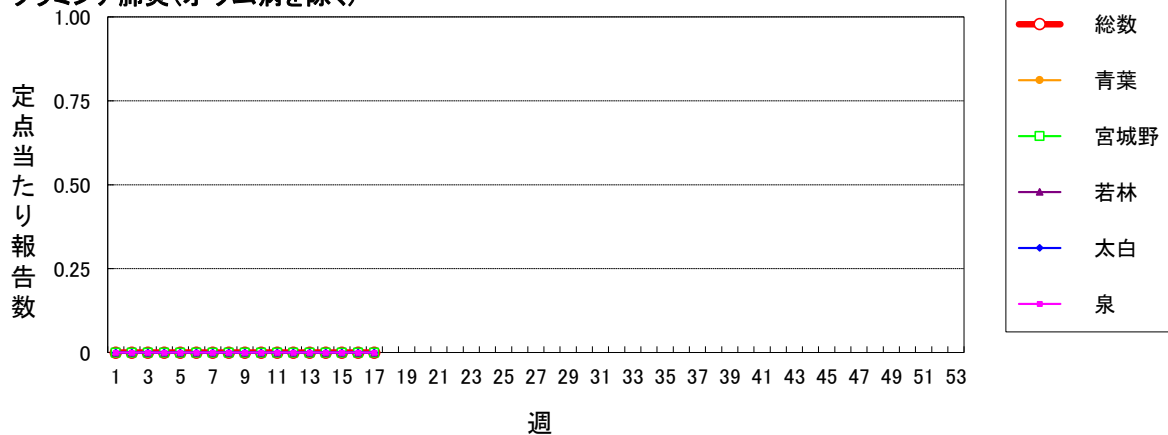
流行性角結膜炎 (警報開始基準値8 警報終息基準値4)



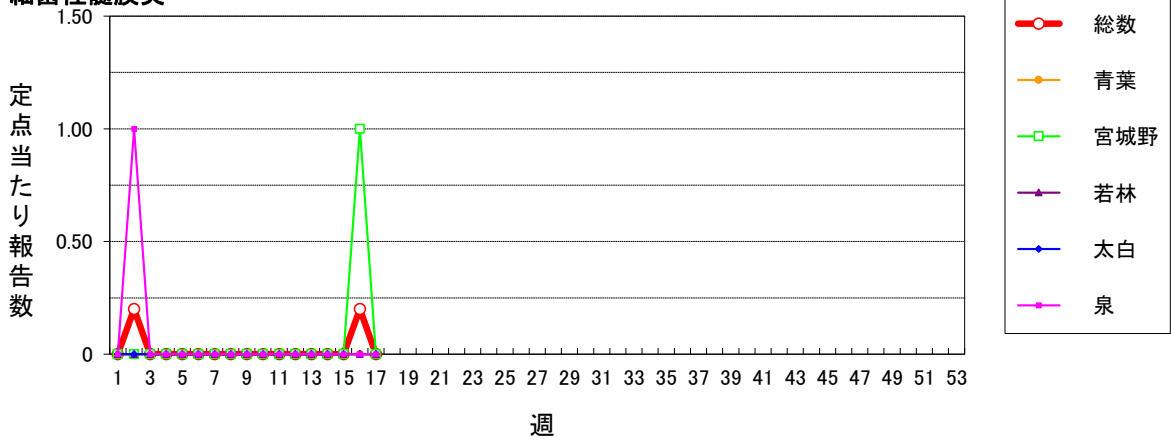
感染性胃腸炎(ロタウイルス) (2013.10.14~届出対象)



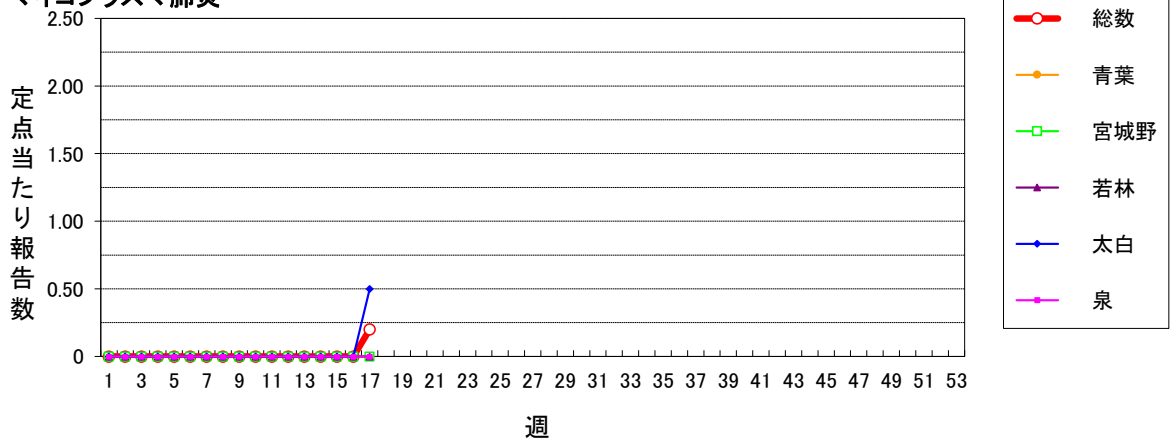
クラミジア肺炎(オウム病を除く)



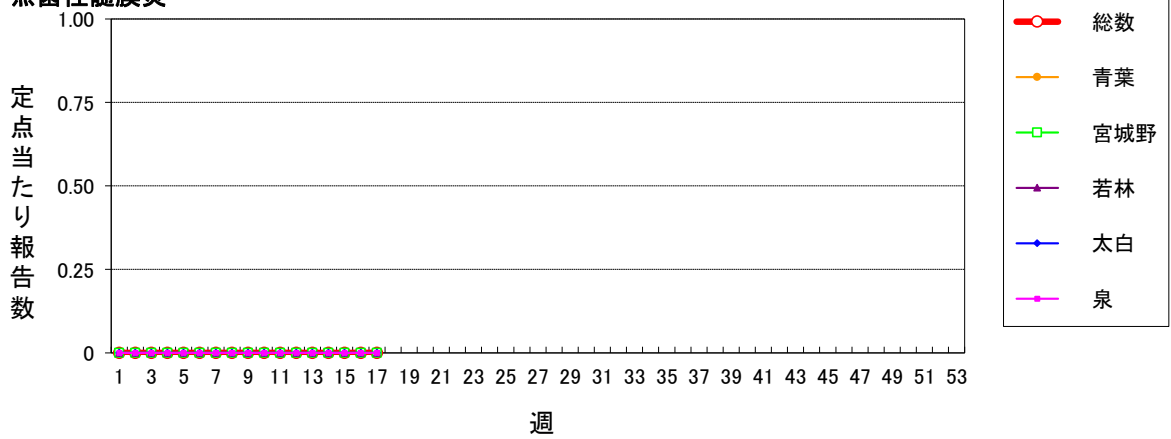
細菌性髄膜炎



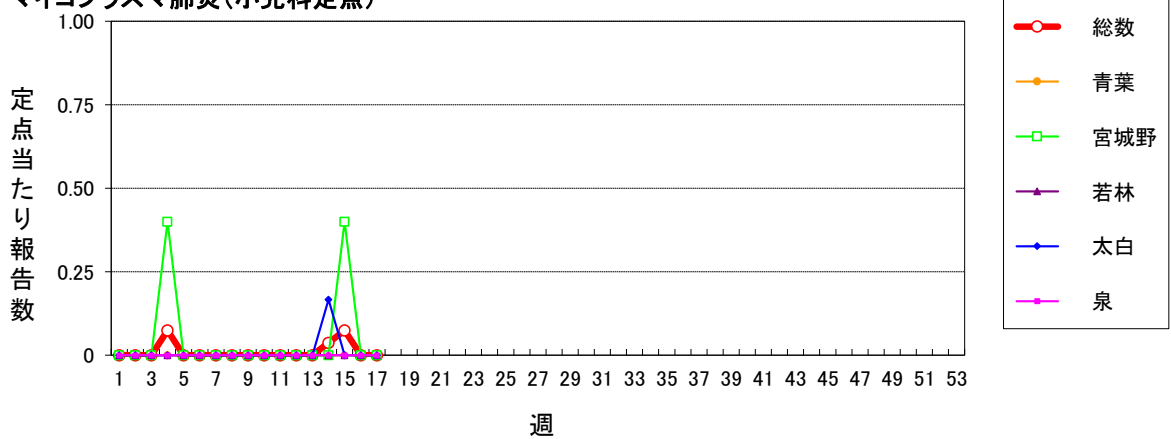
マイコプラズマ肺炎



無菌性髄膜炎

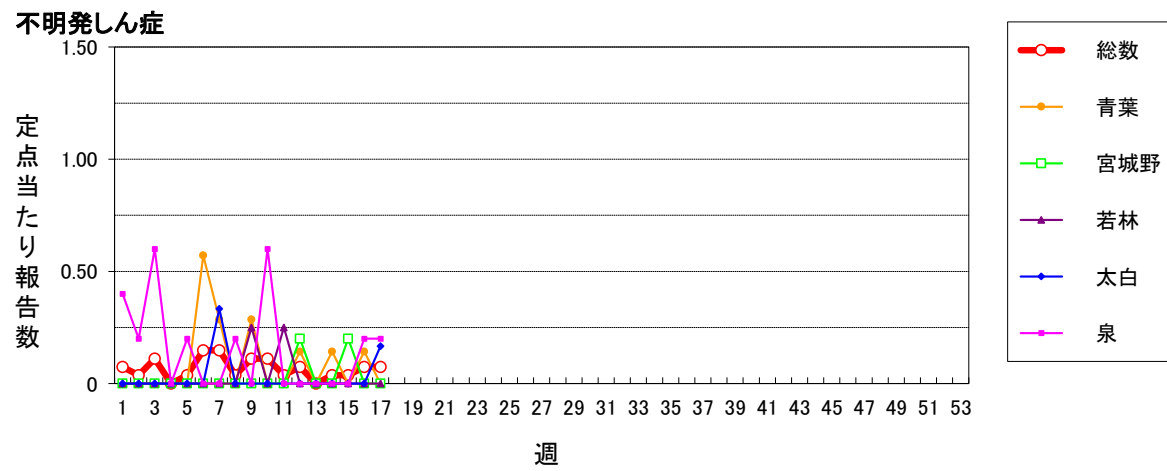
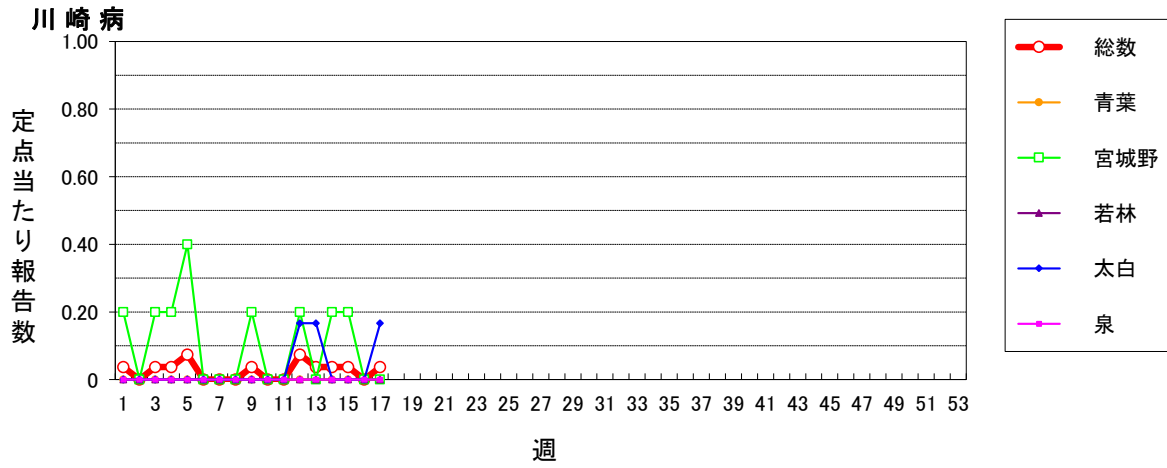


マイコプラズマ肺炎(小児科定点)



仙台市定点週報告対象疾病 各別推移(6)

〈2024年 第17週〉



2024年仙台市全数報告感染症発生状況

分類	二類		三類		四類							五類																
	結核	細菌性赤痢	腸管出血性大腸菌感染症	E型肝炎	A型肝炎	チクングニア熱	つつが虫病	デング熱	レジオネラ症	アメーバ赤痢	ウイルス性肝炎	カルバペネム耐性腸内細菌目細菌感染症	急性弛緩性麻痺(急性灰白髄炎を除く)	急性脳炎	クリプトスポリジウム症	クロイツフェルト・ヤコブ病	劇症型溶血性球菌感染症	後天性免疫不全症候群	侵襲性髄膜炎菌感染症	侵襲性肺炎球菌感染症	水痘(入院例)	梅毒	播種性クリプトコックス症	破傷風	バンコマイシン耐性腸球菌感染症	百日咳	風しん	麻しん
累計	28	0	0	2	2	0	1	0	9	0	1	19	0	1	1	0	7	1	1	11	0	32	2	0	0	1	0	0
1週	3	0	0	1	0	0	0	0	0	0	0	1	0	0	0	0	1	1	0	1	0	3	0	0	0	0	0	0
2週	0	0	0	0	0	0	1	0	1	0	0	2	0	0	0	0	0	0	0	1	0	2	0	0	0	0	0	0
3週	1	0	0	0	0	0	0	0	1	0	0	1	0	1	0	0	1	0	0	0	0	3	0	0	0	0	0	0
4週	1	0	0	0	0	0	0	0	1	0	0	1	0	0	0	0	0	0	0	1	0	1	0	0	0	0	0	0
5週	0	0	0	0	0	0	0	0	0	0	0	0	0	0	0	0	0	0	1	0	4	0	0	0	0	0	0	0
6週	2	0	0	0	0	0	0	0	1	0	0	2	0	0	0	0	0	0	0	0	0	0	0	0	0	0	0	0
7週	0	0	0	0	1	0	0	0	0	0	1	1	0	0	0	0	1	0	0	1	0	1	0	0	0	0	0	0
8週	1	0	0	0	0	0	0	0	0	0	0	2	0	0	1	0	0	0	0	0	0	2	0	0	0	0	0	0
9週	3	0	0	0	0	0	0	0	2	0	0	0	0	0	0	0	0	0	1	0	1	1	0	0	0	0	0	0
10週	2	0	0	0	1	0	0	0	2	0	0	1	0	0	0	0	0	0	1	0	1	1	0	0	0	1	0	0
11週	3	0	0	0	0	0	0	0	0	0	0	2	0	0	0	0	2	0	0	0	0	1	0	0	0	0	0	0
12週	3	0	0	0	0	0	0	0	0	0	0	1	0	0	0	0	0	0	1	0	3	0	0	0	0	0	0	0
13週	1	0	0	0	0	0	0	0	0	0	0	3	0	0	0	0	0	0	0	0	0	1	0	0	0	0	0	0
14週	1	0	0	0	0	0	0	0	0	0	0	1	0	0	0	0	1	0	0	1	0	2	0	0	0	0	0	0
15週	4	0	0	1	0	0	0	0	1	0	0	0	0	0	0	0	1	0	0	1	0	4	0	0	0	0	0	0
16週	0	0	0	0	0	0	0	0	0	0	0	0	0	0	0	0	0	0	1	0	0	1	0	0	0	0	0	0
17週	3	0	0	0	0	0	0	0	0	0	0	1	0	0	0	0	0	0	1	0	2	0	0	0	0	0	0	0
18週																												
19週																												
20週																												
21週																												
22週																												
23週																												
24週																												
25週																												
26週																												
27週																												
28週																												
29週																												
30週																												
31週																												
32週																												
33週																												
34週																												
35週																												
36週																												
37週																												
38週																												
39週																												
40週																												
41週																												
42週																												
43週																												
44週																												
45週																												
46週																												
47週																												
48週																												
49週																												
50週																												
51週																												
52週																												
53週																												

注)医師の診断日による分類