

1. 集計(上段:患者数, 下段:定点当たり患者数)

Table with columns: 感染症名, 保健所支所 (青葉, 宮城野, 若林, 太白, 泉), 第36週合計, 2024年累計. Rows include 1 RSウイルス感染症, 2 咽頭結膜熱, 3 A群溶血性レンサ球菌咽頭炎, etc.

※1~10:小児科定点, 11~12:インフルエンザ/COVID-19定点, 13~14:眼科定点, 15~19:基幹定点, 20~22:その他
※記載データは速報値です。追加・訂正報告分は、累計数及びグラフに反映されています。
※詳細な推移につきましては、次ページ以降のグラフにてご確認ください。感染症ごとのコメントは下記に記載しています。

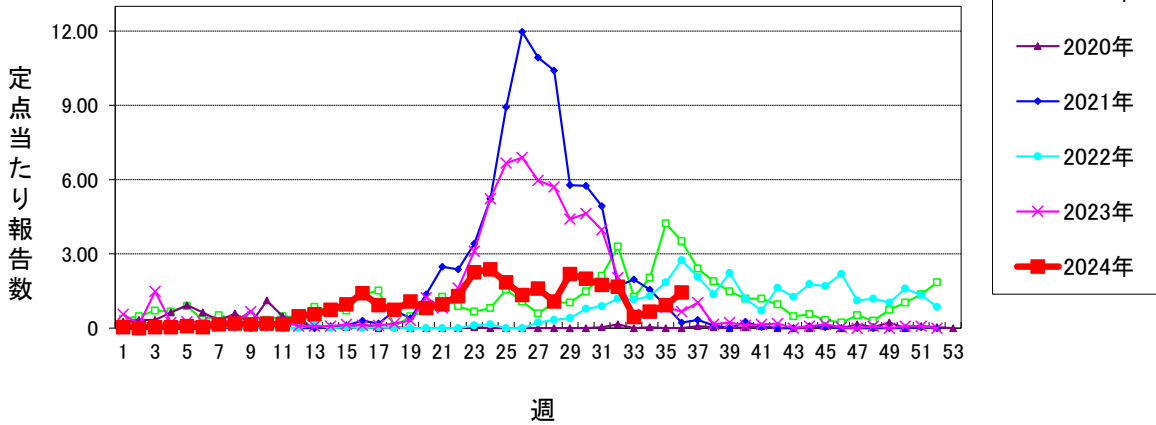
2. 情報

- ◇ 市内全数報告:結核 6例(肺結核 3例[うち1例は第35週診断分], その他の結核 2例, 無症状病原体保有者 1例), 腸管出血性大腸菌感染症 2例(O121 VT2 1例, O157 VT1VT2 1例), 梅毒 1例(早期顕症II期)
- ◇ 市内の状況 ◆定点把握対象感染症
 - ・手足口病:仙台市全体の定点当たり報告数は前週比+45%で増加し、警報レベルを継続中である。
 - ・新型コロナウイルス感染症:仙台市全体の定点当たり報告数は前週比-10%で2週連続減少した(前週は8.36)。
 - ・マイコプラズマ肺炎:仙台市全体の定点当たり報告数は前週比-50%で減少に転じた。
 - ・マイコプラズマ肺炎(小児科):仙台市全体の定点当たり報告数は前週比+5%で増加に転じた。
- ◇ 2024年第36週市内インフルエンザによる入院患者発生状況(基幹定点) ◆3例
- ◇ 2024年第36週市内新型コロナウイルス感染症による入院患者発生状況(基幹定点) ◆36例
- ◇ 2024年市内麻疹患者発生状況 ◆第1週以降, 現在までの報告はない。
- ◇ 病原体検出情報(病原体定点提出検体) ◆報告はない。
- ◇ 国内情報(2024年9月11日現在)
 - ～手足口病～
市内における定点当たり報告数は、お盆期間に一旦減少したものの再び増加傾向を示しています。手足口病は毎年夏を中心に発生し、2歳以下での感染が多くみられますが、小学生でも流行することがあります。市内では依然として警報レベルを継続していることから、今後の動向に引き続き注意してください。
主な感染経路としては、飛沫感染、接触感染、糞口感染(便と一緒に排泄されたウイルスが口に入って感染すること)が知られており、特に保育施設や幼稚園などで注意が必要です。流水や石けんによる手洗い、タオルの共用を避ける、排泄物の適切な処理、などの感染対策を日頃より心がけましょう。

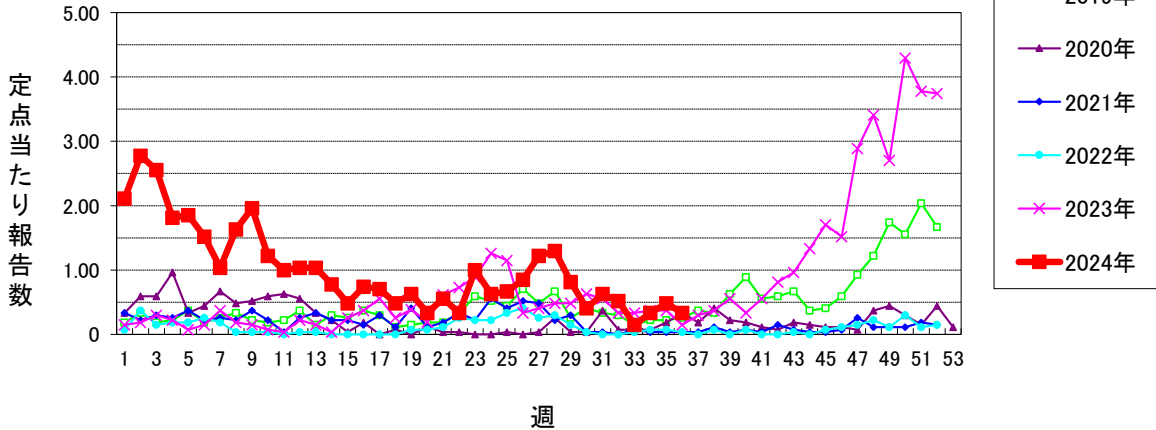
仙台市定点週報告対象疾病の推移(1)

〈2024年 第36週〉

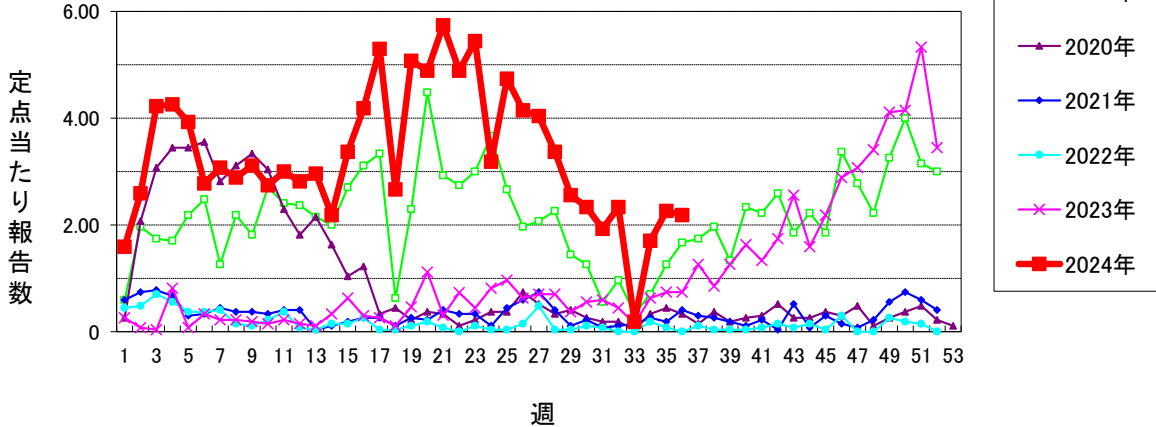
RSウイルス感染症



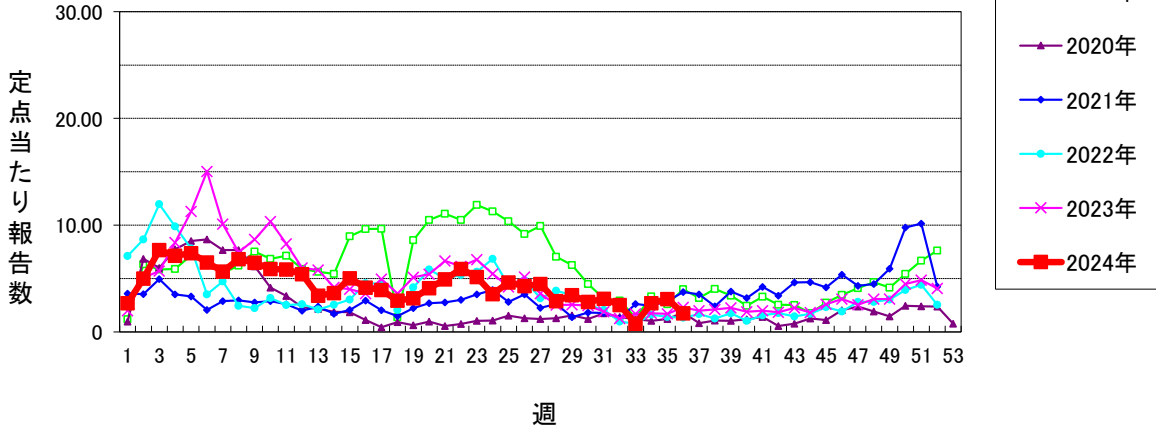
咽頭結膜熱 (警報開始基準値3 警報終息基準値1)



A群溶血性レンサ球菌咽頭炎 (警報開始基準値8 警報終息基準値4)



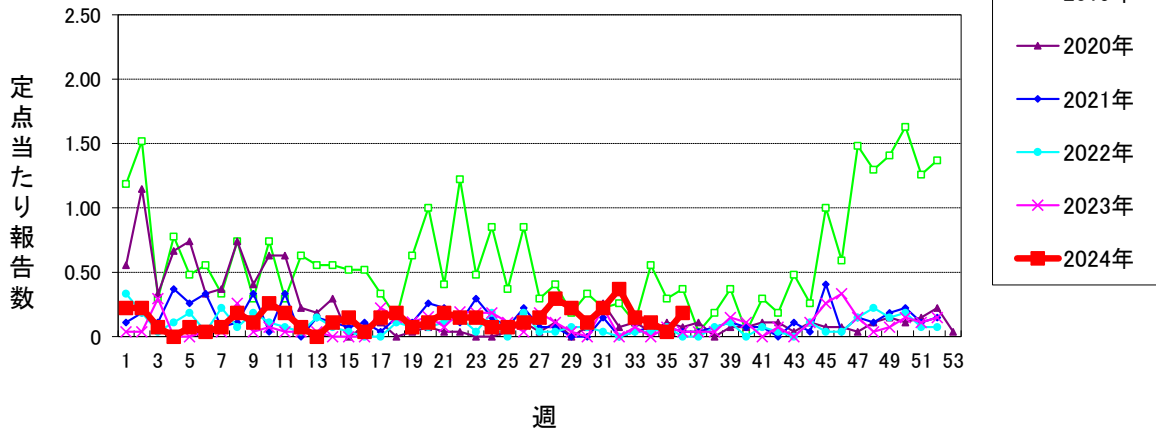
感染性胃腸炎(小児科定点) (警報開始基準値20 警報終息基準値12)



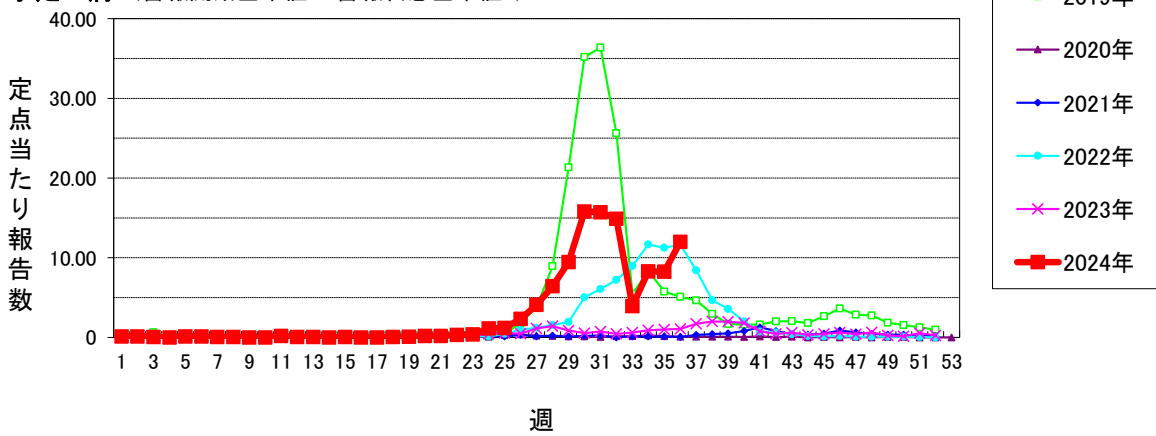
仙台市定点週報告対象疾病の推移(2)

〈2024年 第36週〉

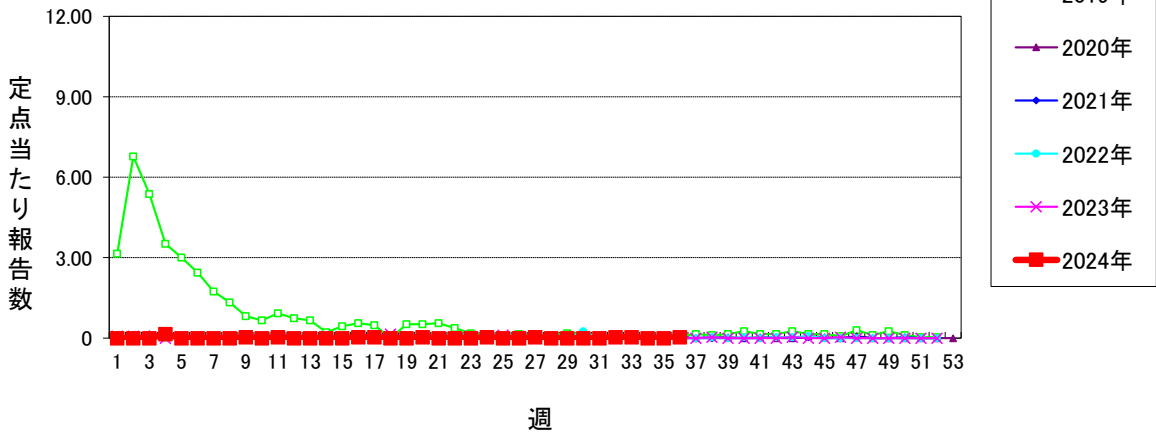
水痘 (警報開始基準値2 警報終息基準値1 注意報基準値1)



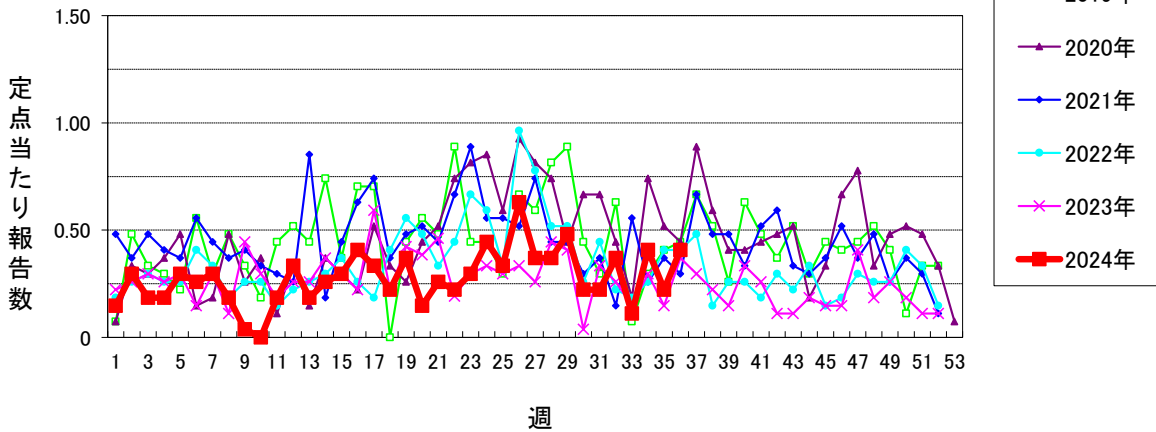
手足口病 (警報開始基準値5 警報終息基準値2)



伝染性紅斑 (警報開始基準値2 警報終息基準値1)



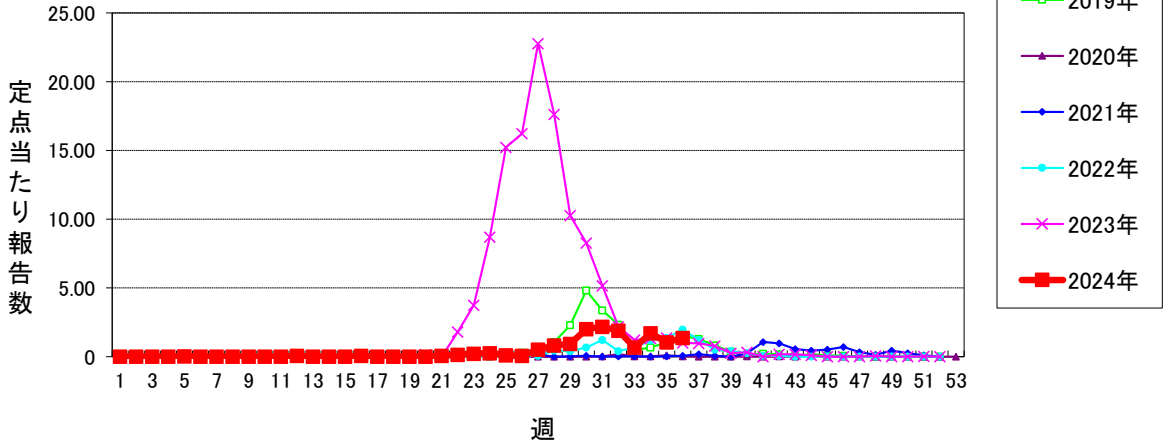
突発性発しん



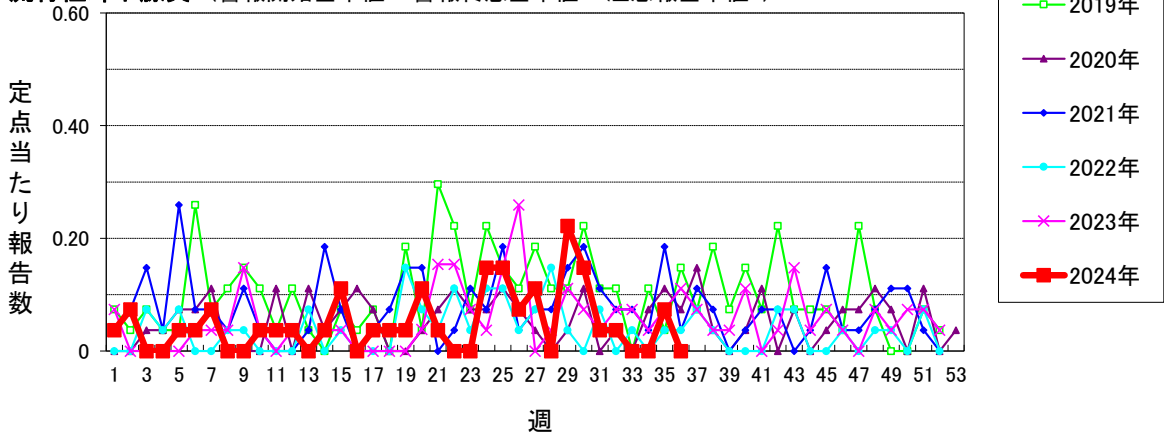
仙台市定点週報告対象疾病の推移(3)

〈2024年 第36週〉

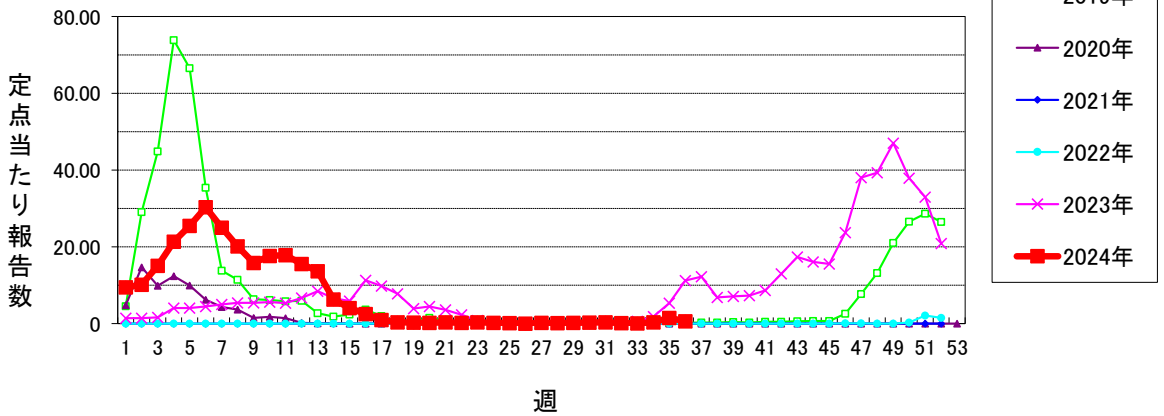
ヘルパンギーナ (警報開始基準値6 警報終息基準値2)



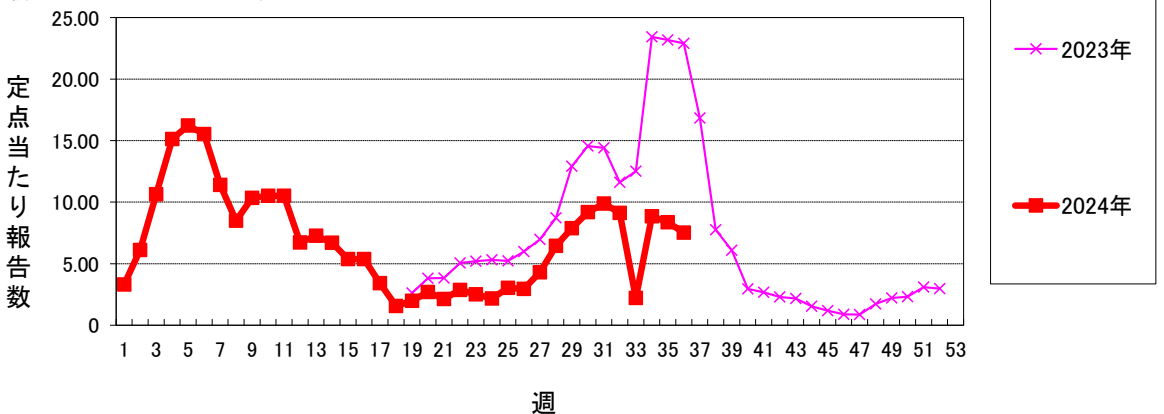
流行性耳下腺炎 (警報開始基準値6 警報終息基準値2 注意報基準値3)



インフルエンザ (警報開始基準値30 警報終息基準値10 注意報基準値10)



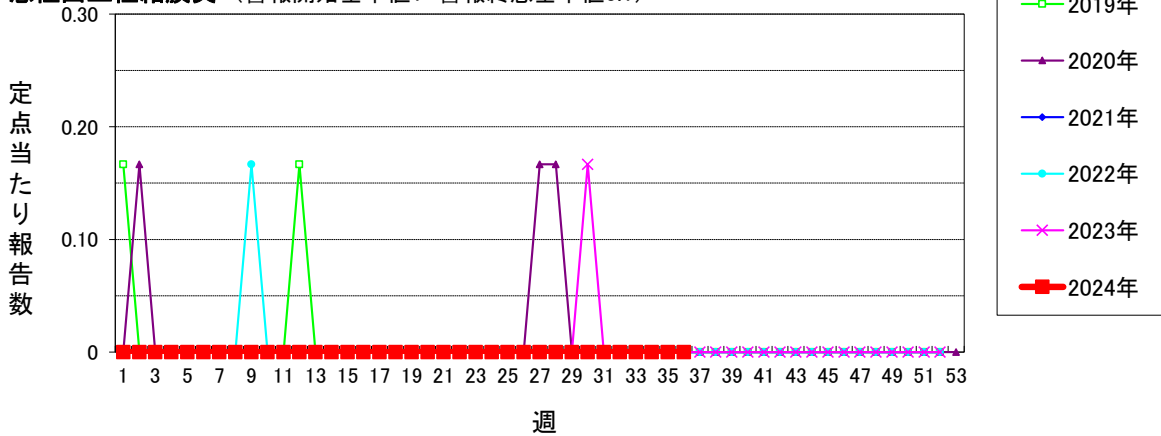
新型コロナウイルス感染症 (警報開始基準値- 警報終息基準値- 注意報基準値-)



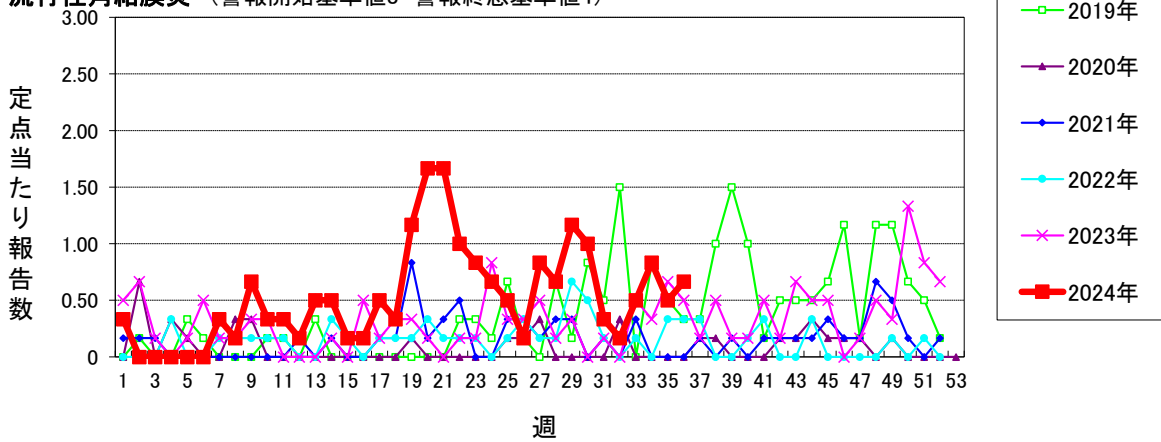
仙台市定点週報告対象疾病の推移(4)

〈2024年 第36週〉

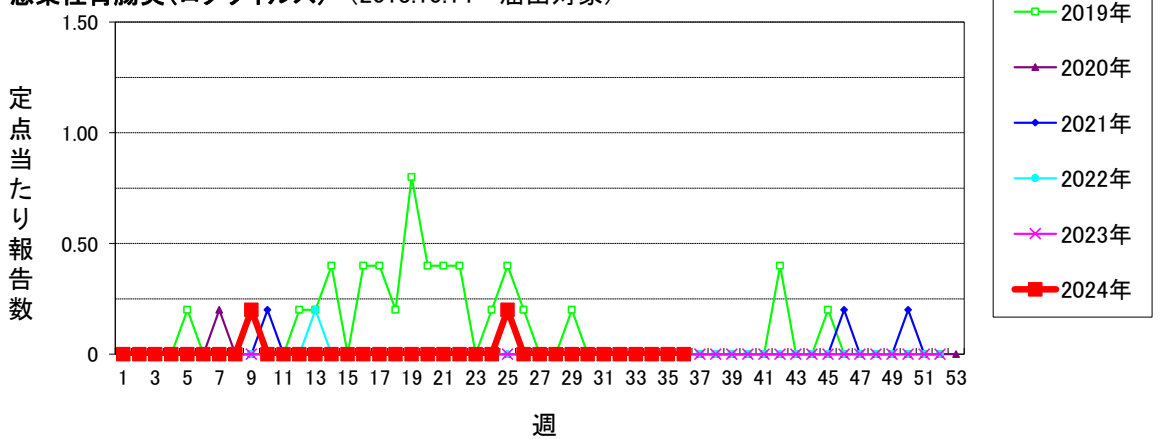
急性出血性結膜炎 (警報開始基準値1 警報終息基準値0.1)



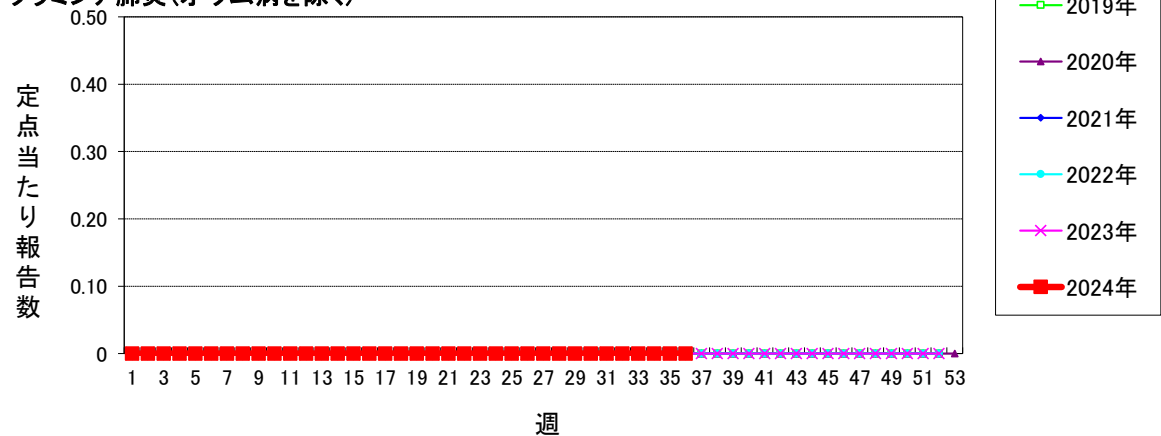
流行性角結膜炎 (警報開始基準値8 警報終息基準値4)



感染性胃腸炎(ロタウイルス) (2013.10.14~届出対象)



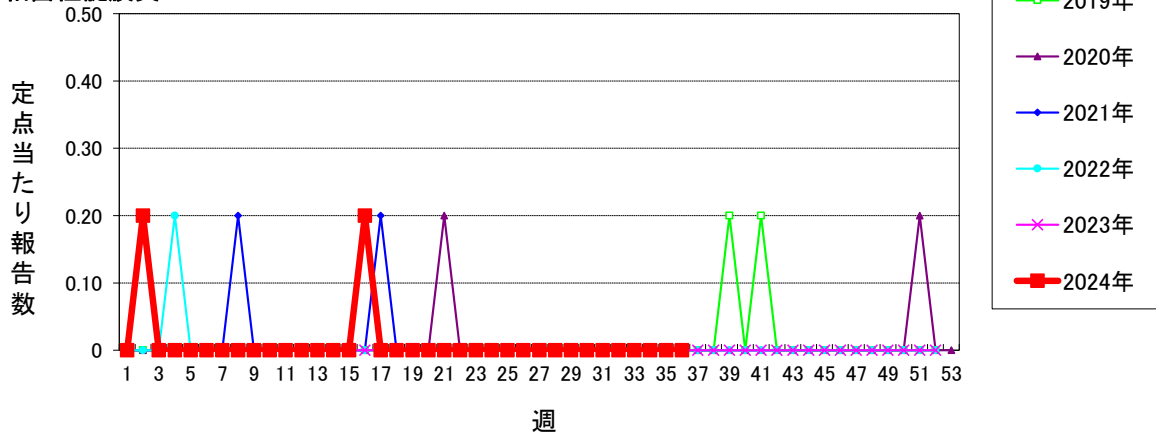
クラミジア肺炎(オウム病を除く)



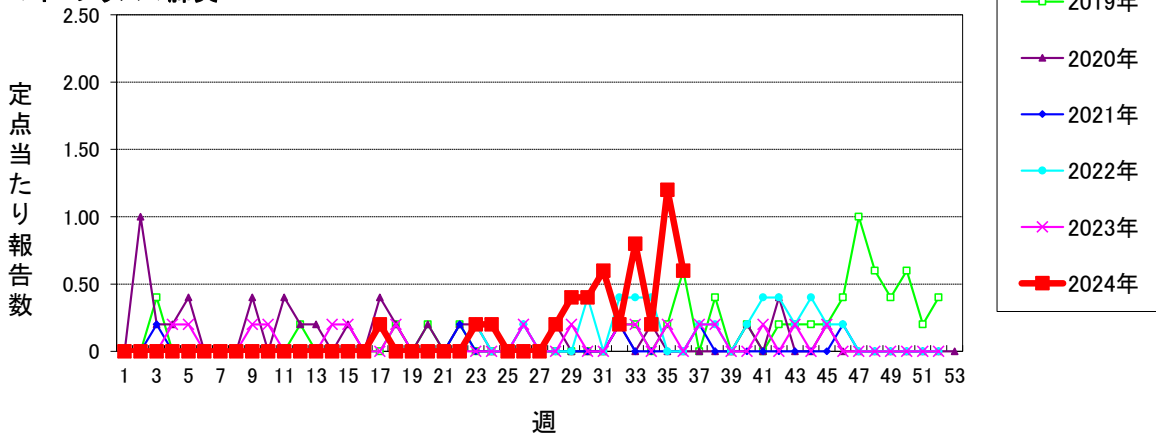
仙台市定点週報告対象疾病の推移(5)

〈2024年 第36週〉

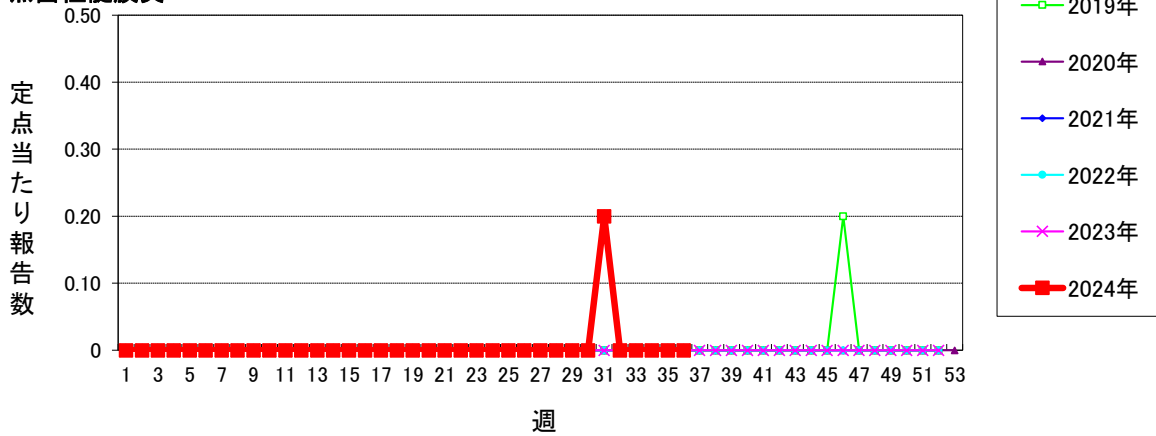
細菌性髄膜炎



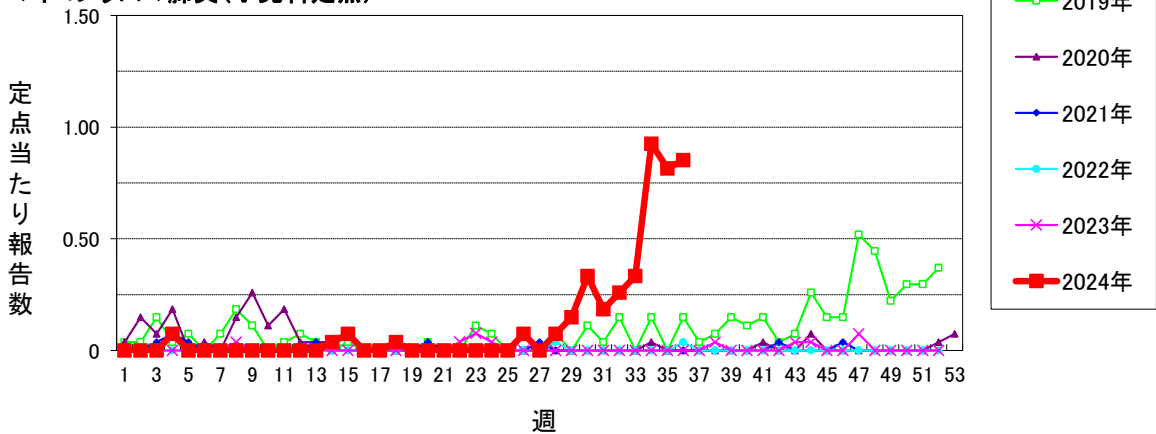
マイコプラズマ肺炎



無菌性髄膜炎

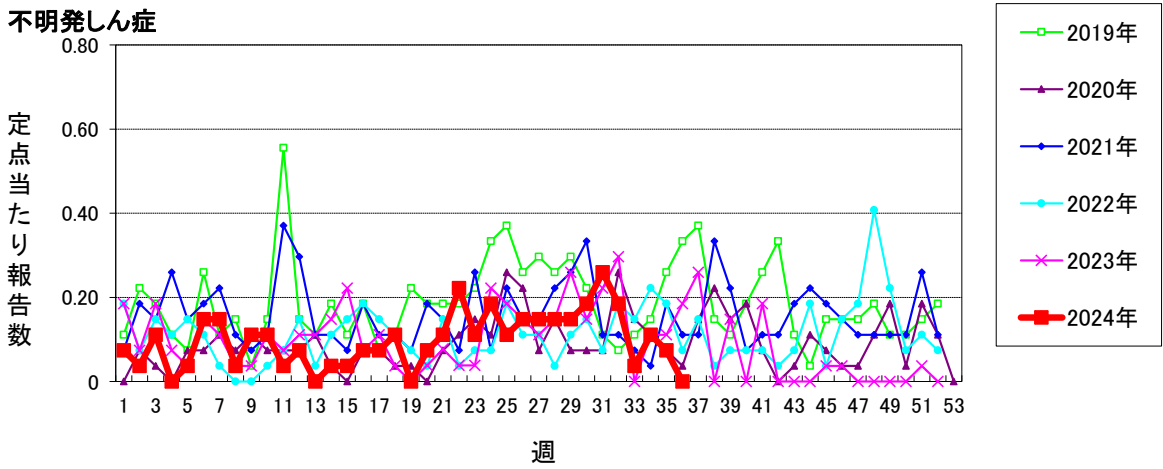
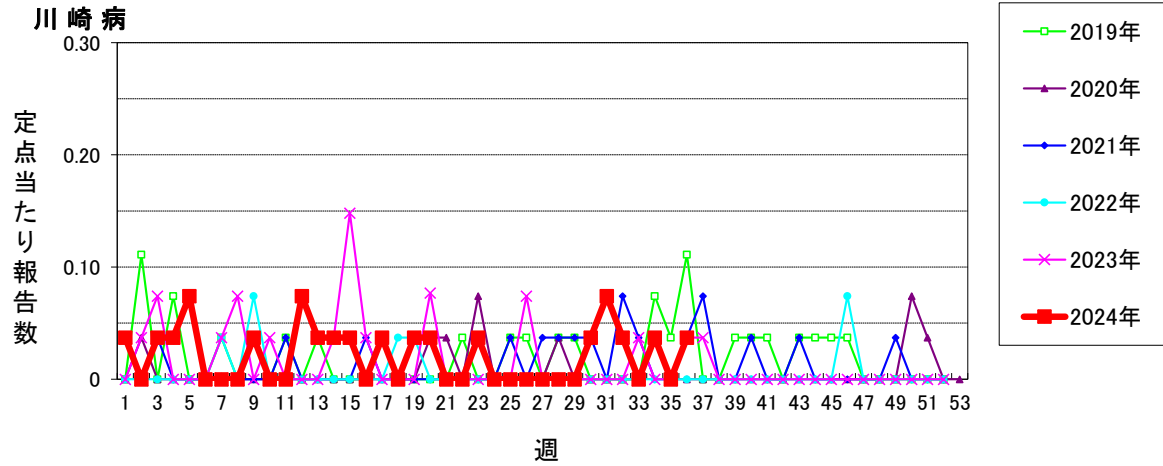


マイコプラズマ肺炎(小児科定点)



仙台市定点週報告対象疾病の推移(6)

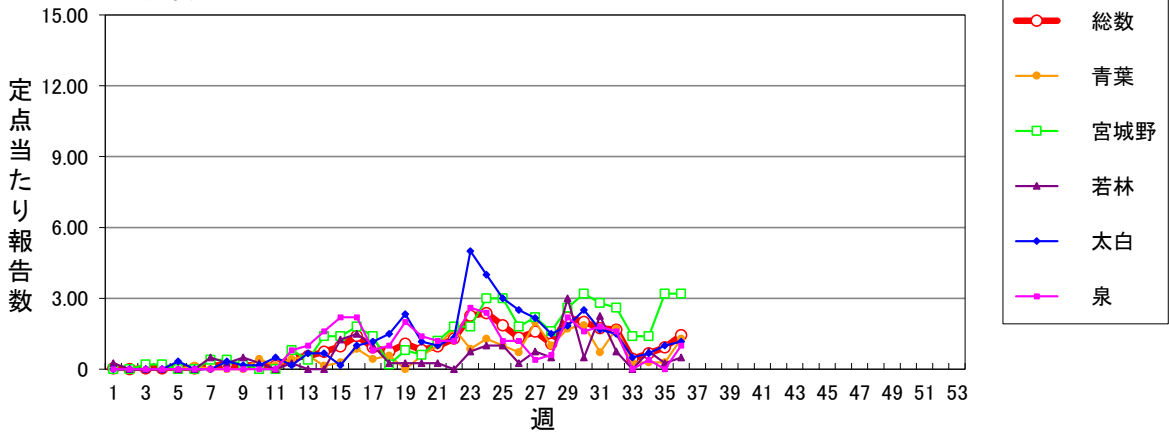
〈2024年 第36週〉



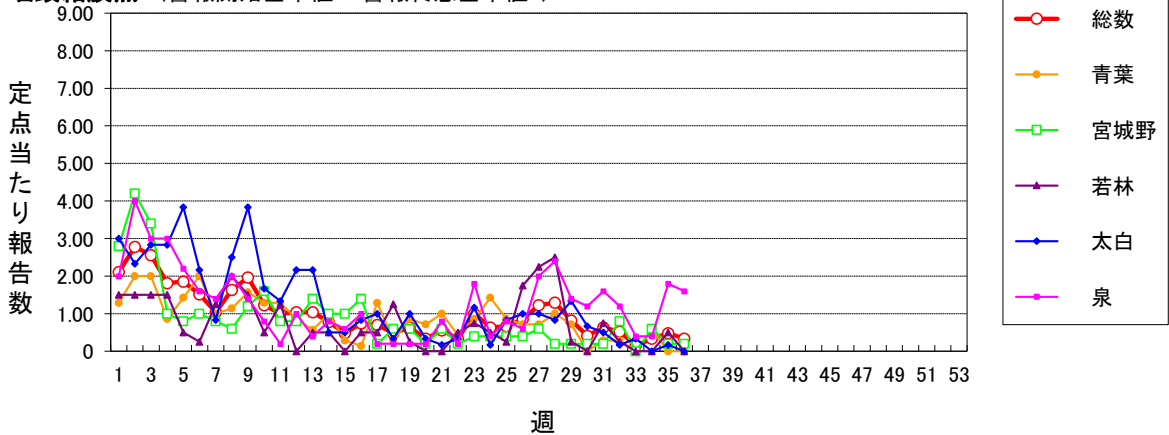
仙台市定点週報告対象疾病 各別推移(1)

〈2024年 第36週〉

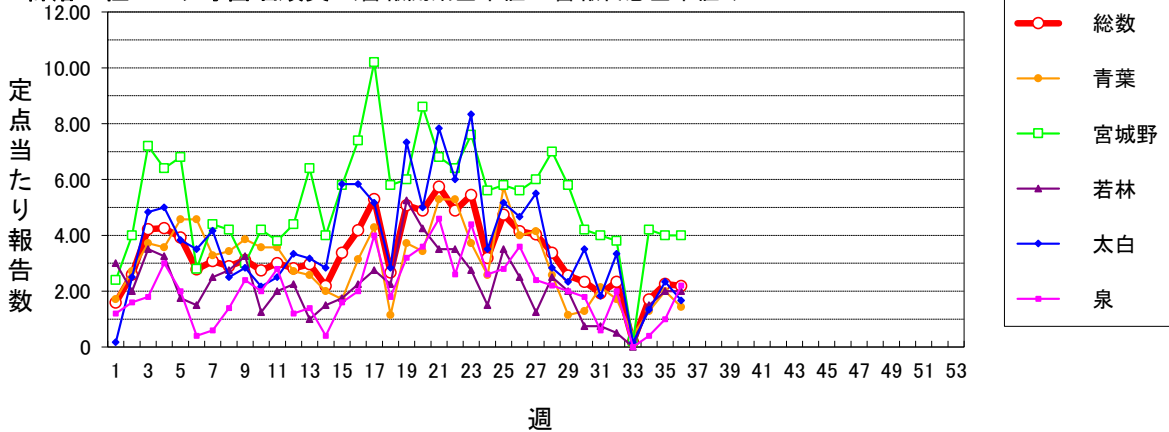
RSウイルス感染症



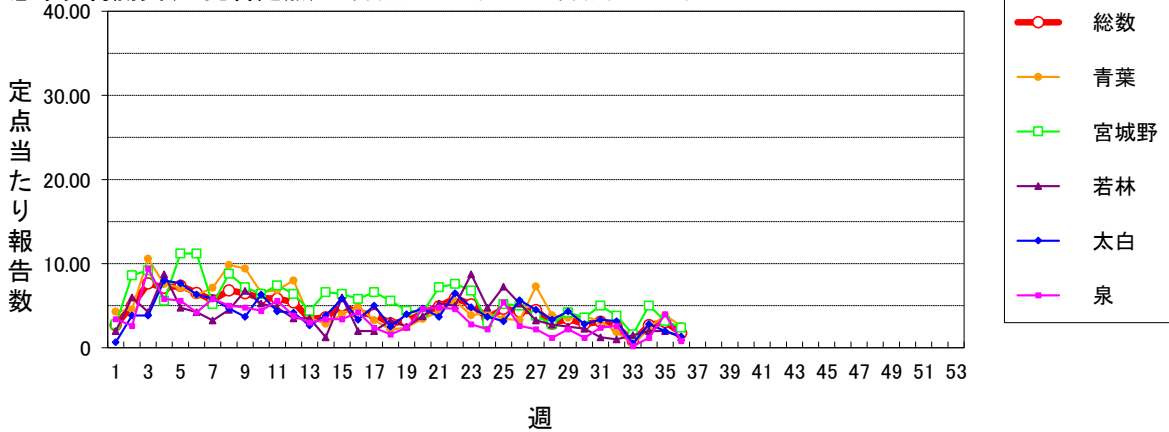
咽頭結膜熱 (警報開始基準値3 警報終息基準値1)



A群溶血性レンサ球菌咽頭炎 (警報開始基準値8 警報終息基準値4)



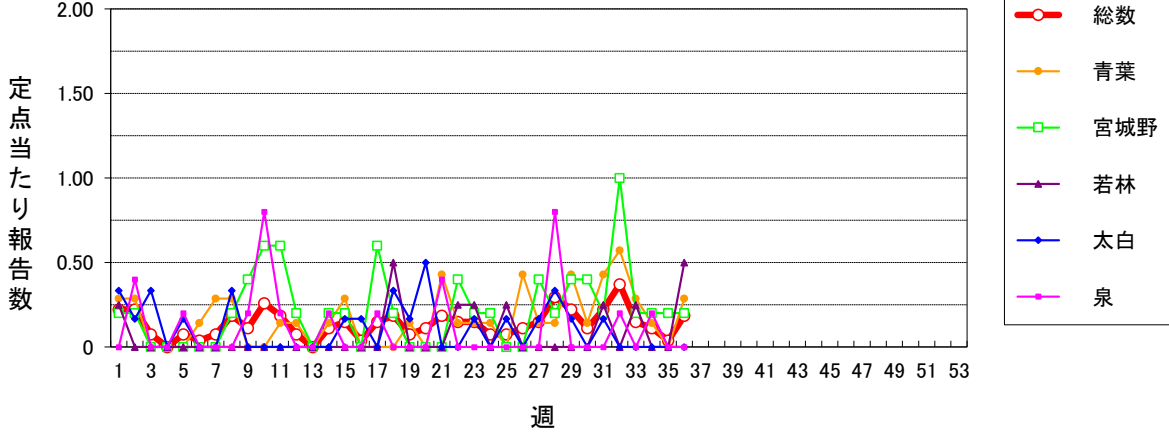
感染性胃腸炎(小児科定点) (警報開始基準値20 警報終息基準値12)



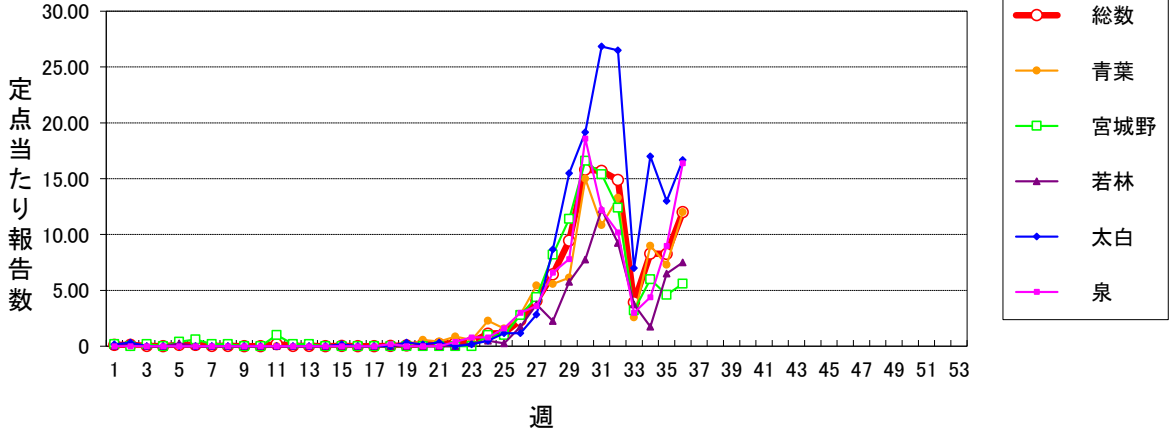
仙台市定点週報告対象疾病 各別推移(2)

〈2024年 第36週〉

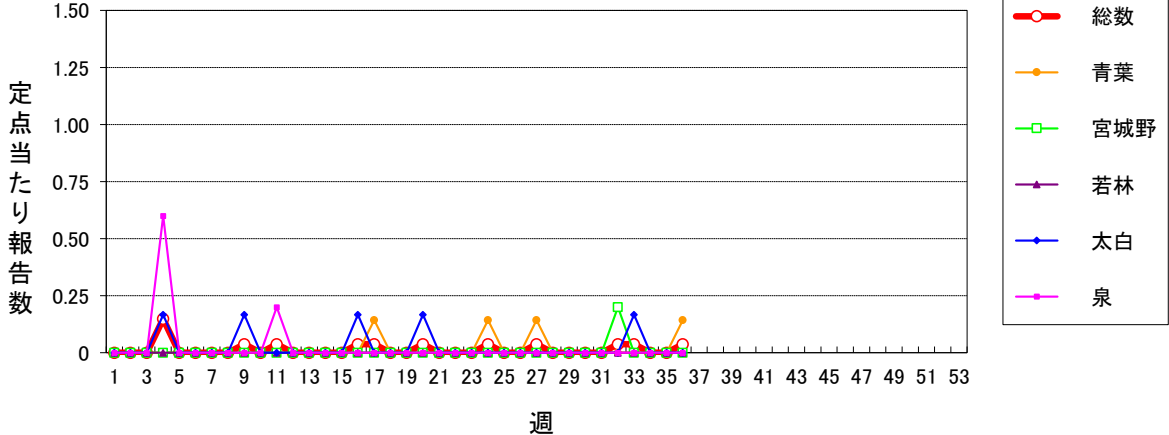
水痘 (警報開始基準値2 警報終息基準値1 注意報基準値1)



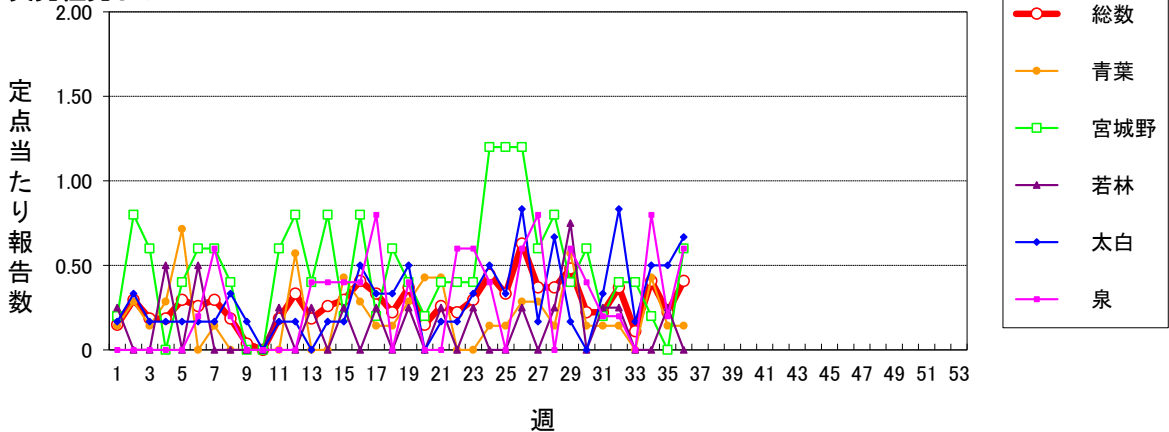
手足口病 (警報開始基準値5 警報終息基準値2)



伝染性紅斑 (警報開始基準値2 警報終息基準値1)



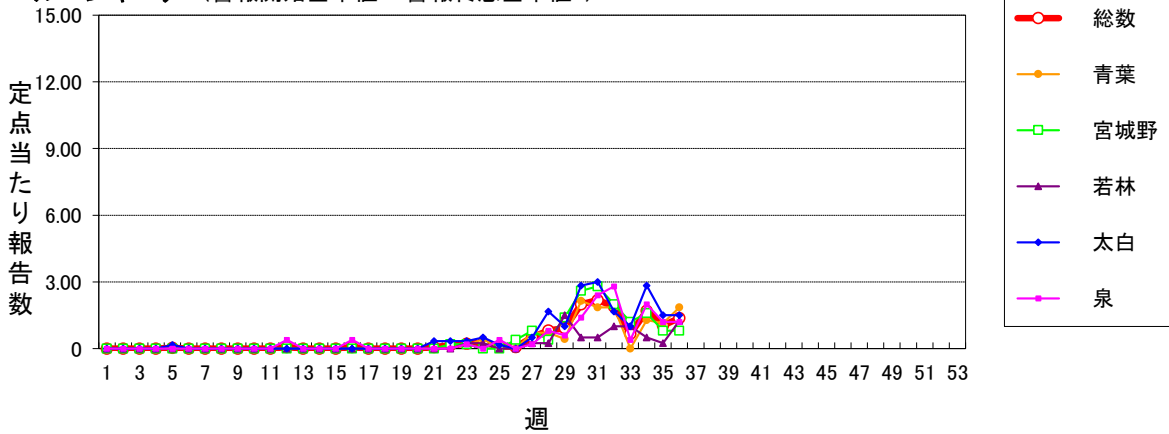
突発性発しん



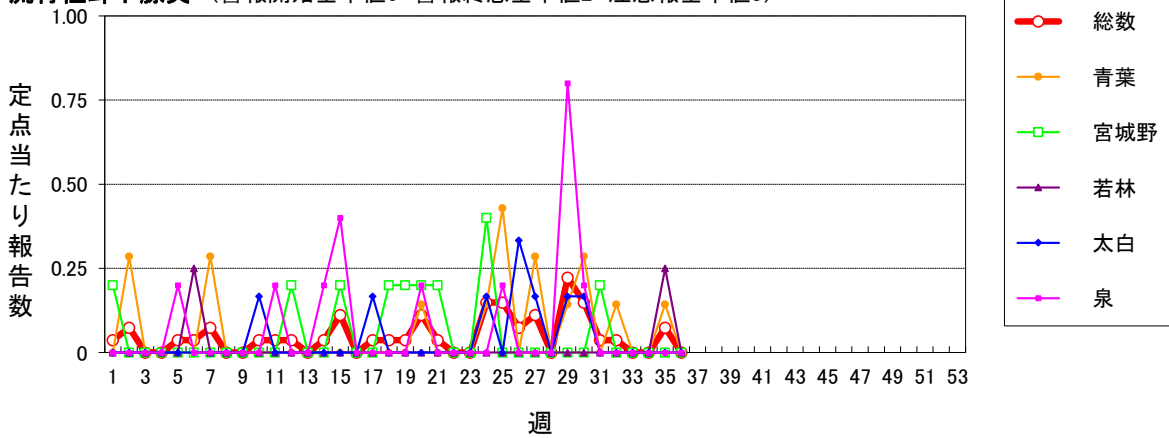
仙台市定点週報告対象疾病 各別推移(3)

〈2024年 第36週〉

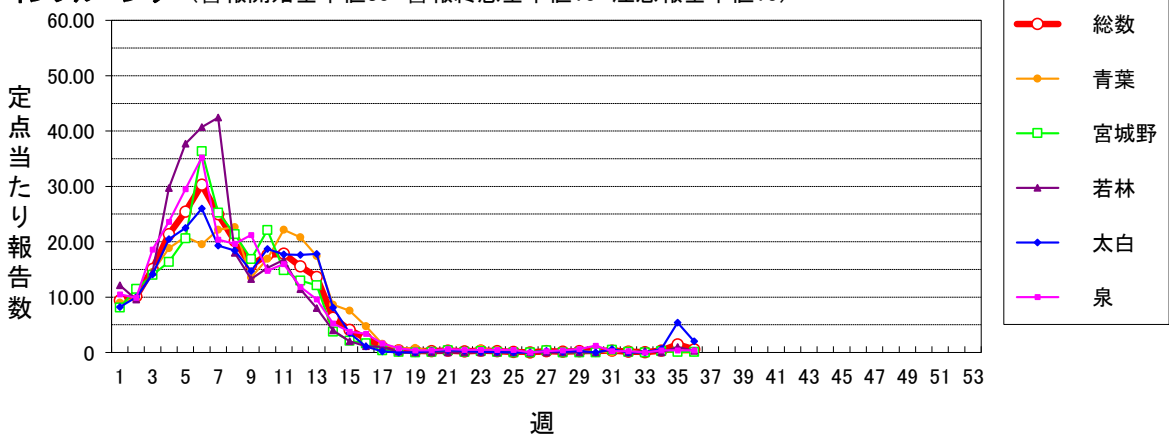
ヘルパンギーナ (警報開始基準値6 警報終息基準値2)



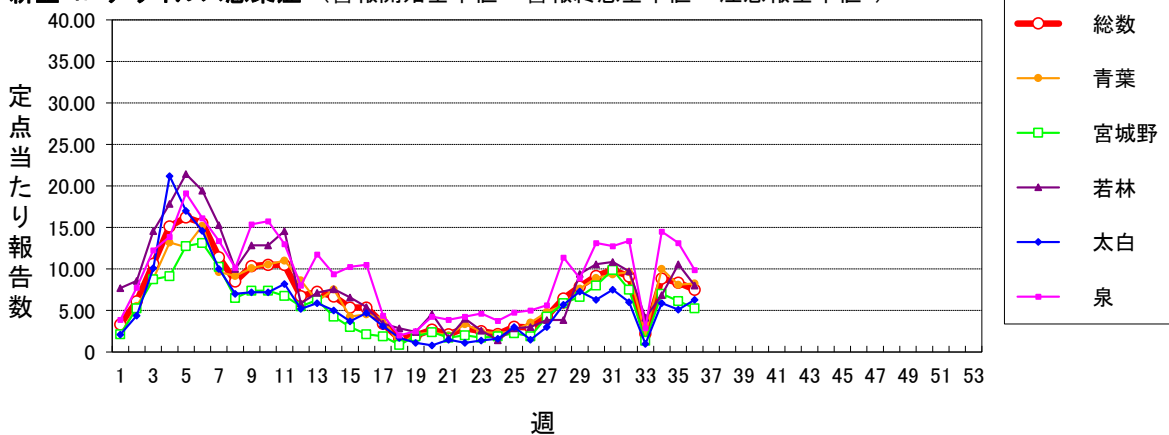
流行性耳下腺炎 (警報開始基準値6 警報終息基準値2 注意報基準値3)



インフルエンザ (警報開始基準値30 警報終息基準値10 注意報基準値10)



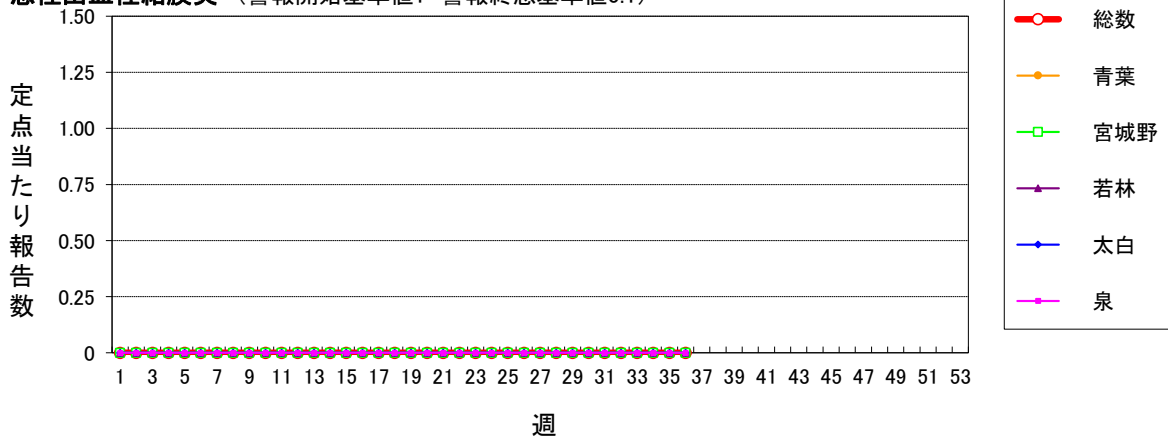
新型コロナウイルス感染症 (警報開始基準値- 警報終息基準値- 注意報基準値-)



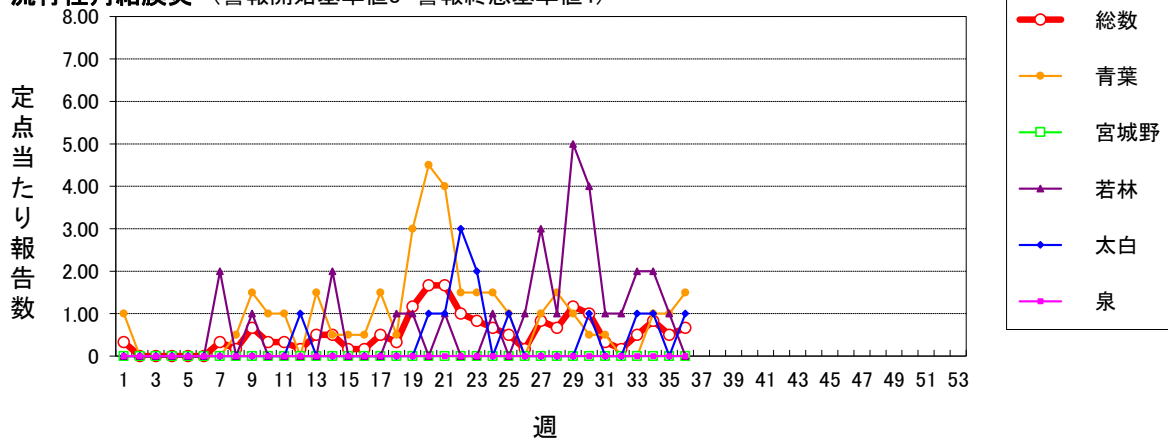
仙台市定点週報告対象疾病 各別推移(4)

〈2024年 第36週〉

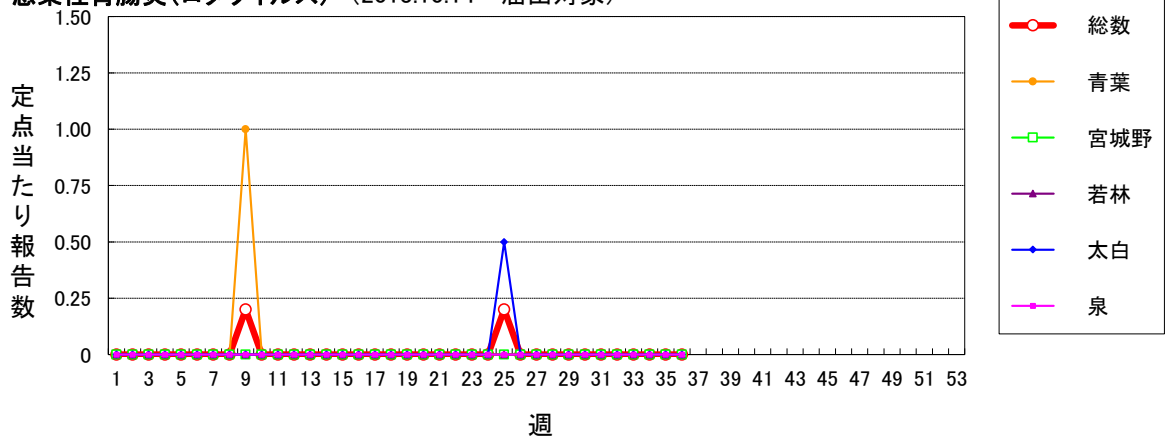
急性出血性結膜炎 (警報開始基準値1 警報終息基準値0.1)



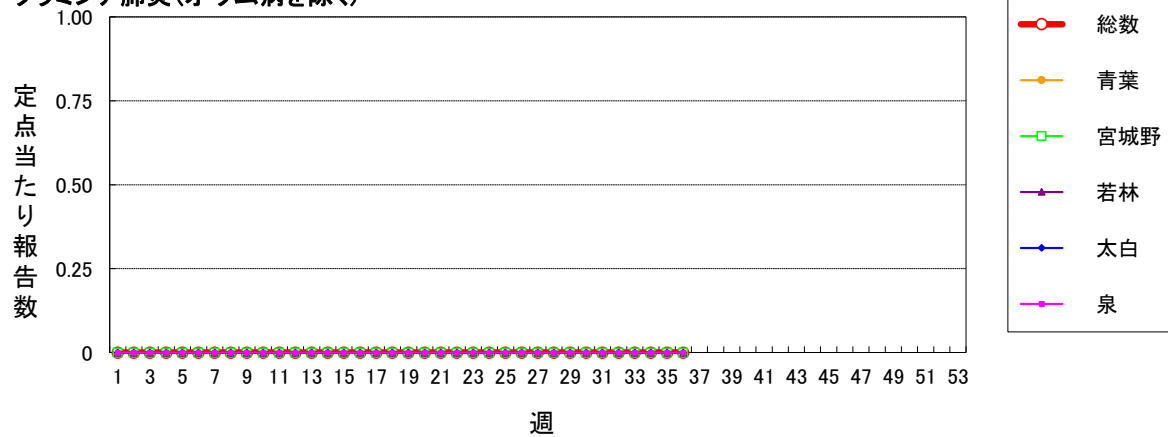
流行性角結膜炎 (警報開始基準値8 警報終息基準値4)



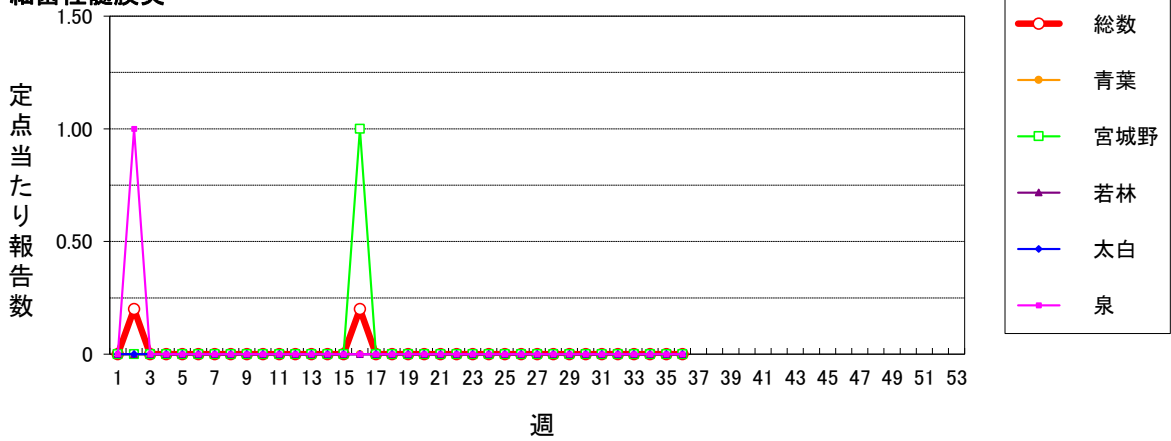
感染性胃腸炎(ロタウイルス) (2013.10.14~届出対象)



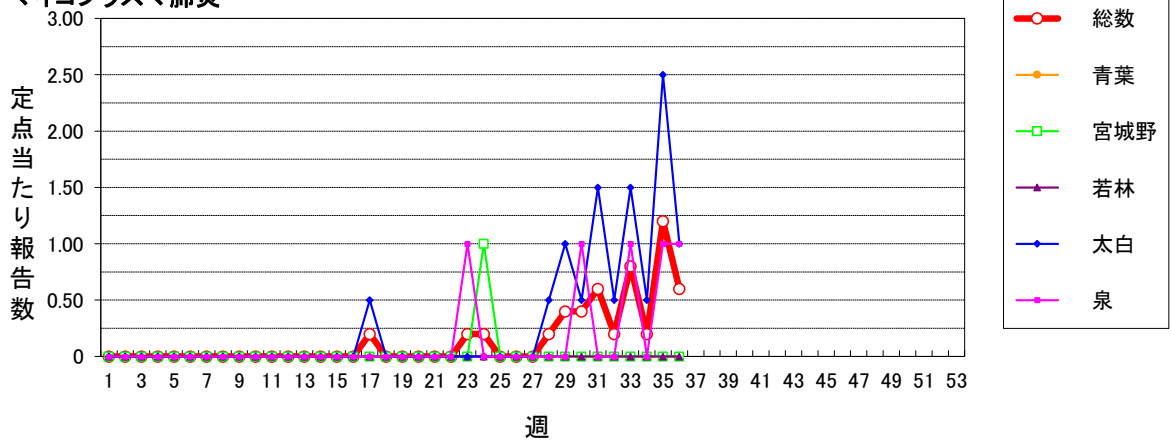
クラミジア肺炎(オウム病を除く)



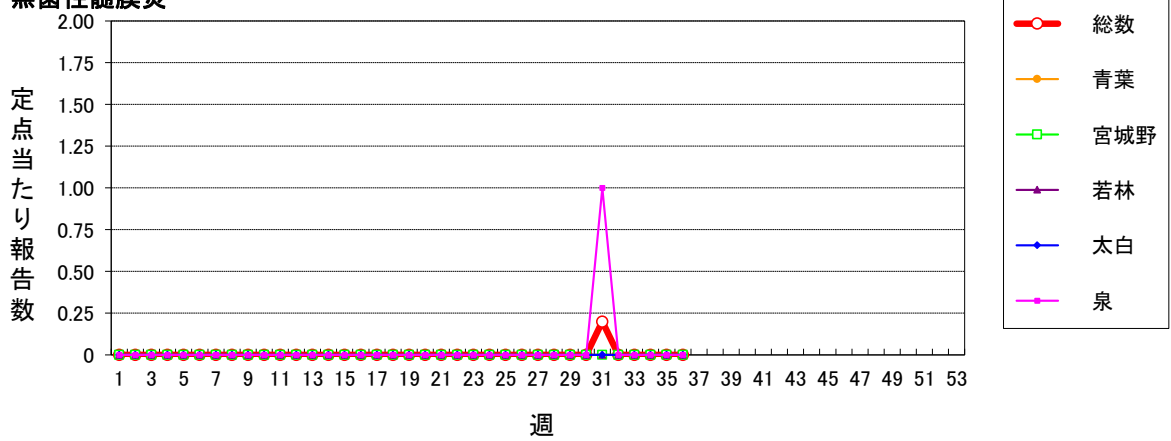
細菌性髄膜炎



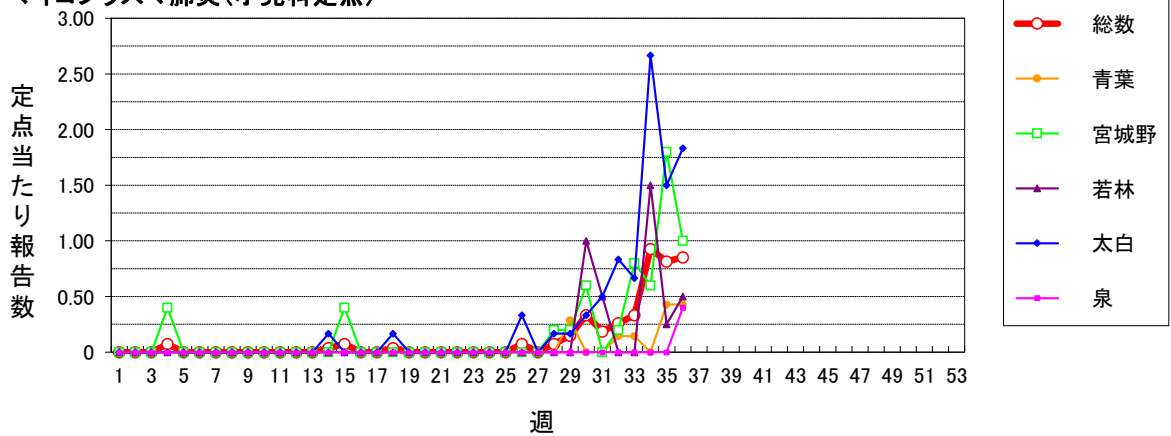
マイコプラズマ肺炎



無菌性髄膜炎

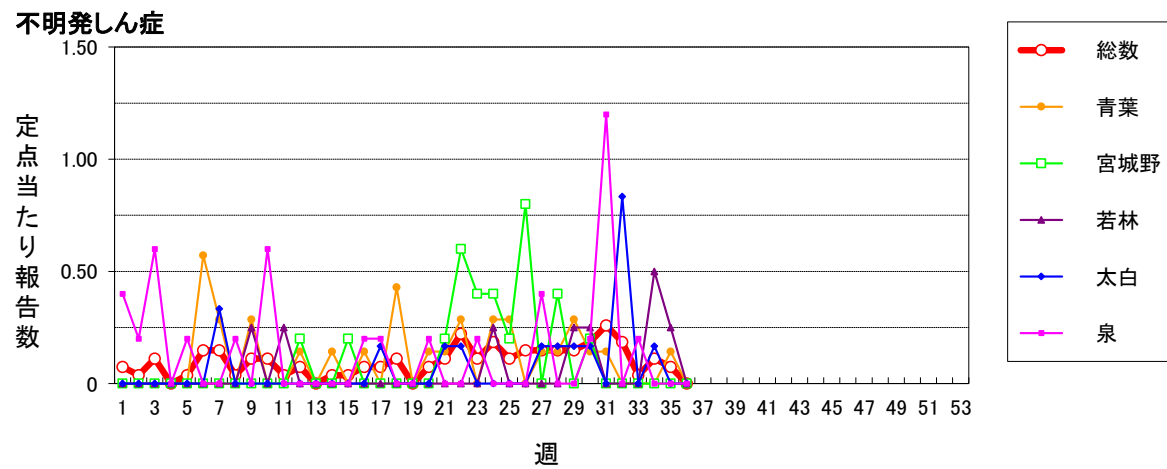
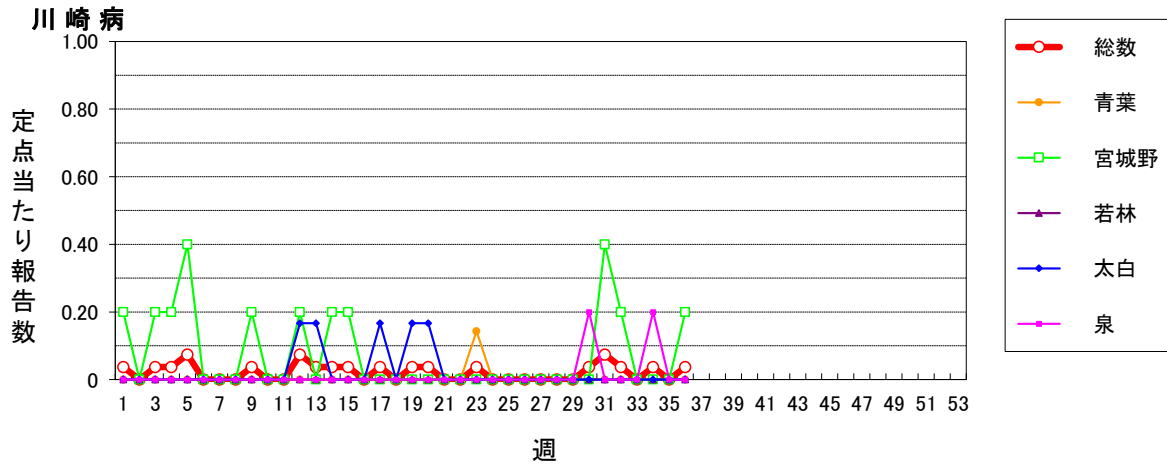


マイコプラズマ肺炎(小児科定点)



仙台市定点週報告対象疾病 各別推移(6)

〈2024年 第36週〉



2024年仙台市全数報告感染症発生状況

分類	二類		三類		四類							五類																			
	疾患名	結核	細菌性赤痢	腸管出血性大腸菌感染症	E型肝炎	A型肝炎	チクングニア熱	つつが虫病	デング熱	マラリア	レジオネラ症	アメーバ赤痢	ウイルス性肝炎	カルバペネム耐性腸内細菌目細菌感染症	急性弛緩性麻痺(急性灰白髄炎を除く)	侵袭性インフルエンザ菌感染症	急性脳炎	クリプトスポリジウム症	クロイツフェルトヤコブ病	劇症型溶血性レンサ球菌感染症	後天性免疫不全症候群	侵袭性肺炎球菌感染症	侵袭性肺炎球菌感染症	水痘(入院例)	梅毒	播種性クリプトコックス症	破傷風	パンコマイシン耐性腸球菌感染症	百日咳	風しん	麻疹
累計	84	1	23	3	3	0	3	0	1	25	2	1	29	0	1	1	1	0	9	4	1	18	1	89	4	0	0	3	0	0	
1週	3	0	0	1	0	0	0	0	0	0	0	0	1	0	0	0	0	0	1	1	0	1	0	3	0	0	0	0	0	0	
2週	0	0	0	0	0	0	1	0	0	1	0	0	2	0	0	0	0	0	0	0	0	1	0	2	0	0	0	0	0	0	
3週	1	0	0	0	0	0	0	0	0	1	0	0	1	0	0	1	0	0	1	0	0	0	0	3	0	0	0	0	0	0	
4週	1	0	0	0	0	0	0	0	0	1	0	0	1	0	0	0	0	0	0	0	0	0	1	0	1	0	0	0	0	0	
5週	0	0	0	0	0	0	0	0	0	0	0	0	0	0	0	0	0	0	0	0	0	1	0	4	0	0	0	0	0	0	
6週	2	0	0	0	0	0	0	0	0	1	0	0	2	0	0	0	0	0	0	0	0	0	0	0	0	0	0	0	0	0	
7週	0	0	0	0	1	0	0	0	0	0	0	1	1	0	0	0	0	0	1	0	0	1	0	1	0	0	0	0	0	0	
8週	1	0	0	0	0	0	0	0	0	0	0	0	2	0	0	0	1	0	0	0	0	0	0	2	0	0	0	0	0	0	
9週	3	0	0	0	0	0	0	0	0	2	0	0	0	0	0	0	0	0	0	0	0	1	0	1	1	0	0	0	0	0	
10週	2	0	0	0	1	0	0	0	0	2	0	0	1	0	0	0	0	0	0	0	0	1	0	1	1	0	0	1	0	0	
11週	3	0	0	0	0	0	0	0	0	0	0	0	2	0	0	0	0	0	2	0	0	0	0	1	0	0	0	0	0	0	
12週	3	0	0	0	0	0	0	0	0	0	0	0	1	0	0	0	0	0	0	0	0	1	0	3	0	0	0	0	0	0	
13週	1	0	0	0	0	0	0	0	0	0	0	0	3	0	0	0	0	0	0	0	0	0	0	1	0	0	0	0	0	0	
14週	1	0	0	0	0	0	0	0	0	0	0	0	1	0	0	0	0	0	1	0	0	1	0	2	0	0	0	0	0	0	
15週	6	0	0	1	0	0	0	0	0	1	0	0	0	0	0	0	0	0	1	0	0	1	0	5	0	0	0	0	0	0	
16週	1	0	0	0	0	0	0	0	0	0	0	0	0	0	0	0	0	0	0	0	1	0	1	0	0	0	0	0	0	0	
17週	4	0	0	0	0	0	0	0	0	0	0	0	1	0	0	0	0	0	0	0	0	1	0	3	0	0	0	0	0	0	
18週	0	0	0	0	1	0	0	0	0	0	0	0	1	0	0	0	0	0	0	0	0	1	0	1	0	0	0	0	0	0	
19週	6	0	0	0	0	0	0	0	0	3	0	0	0	0	0	0	0	0	1	0	0	0	0	3	0	0	0	0	0	0	
20週	5	0	0	0	0	0	0	0	0	0	0	0	0	0	0	0	0	0	0	0	0	2	0	3	0	0	0	0	0	0	
21週	1	0	2	0	0	0	0	0	0	1	1	0	0	0	0	0	0	0	0	1	0	1	0	10	0	0	0	0	0	0	
22週	1	0	1	0	0	0	1	0	1	2	0	0	0	0	0	0	0	0	0	0	0	0	3	1	0	0	0	0	0	0	
23週	0	0	1	0	0	0	0	0	0	0	0	0	1	0	0	0	0	0	0	0	0	2	0	3	0	0	0	0	0	0	
24週	3	0	0	0	0	0	0	0	0	1	0	0	0	0	0	0	0	0	0	0	0	1	0	4	0	0	0	0	0	0	
25週	4	0	0	0	0	0	0	0	0	0	0	0	0	0	0	0	0	0	0	0	0	0	0	0	0	0	0	0	0	0	
26週	3	0	0	0	0	0	0	0	0	2	0	0	2	0	1	0	0	0	0	0	0	0	2	0	0	0	0	0	0	0	
27週	1	0	5	0	0	0	0	0	0	0	1	0	1	0	0	0	0	0	1	0	0	0	4	0	0	0	2	0	0	0	
28週	1	0	0	0	0	0	0	0	0	0	0	0	2	0	0	0	0	0	0	0	0	0	0	0	0	0	0	0	0	0	
29週	4	1	1	0	0	0	0	0	0	0	0	0	1	0	0	0	0	0	0	0	0	0	5	0	0	0	0	0	0	0	
30週	1	0	1	0	0	0	0	0	0	3	0	0	0	0	0	0	0	0	0	0	1	0	1	4	0	0	0	0	0	0	
31週	2	0	3	0	0	0	0	0	0	1	0	0	1	0	0	0	0	0	0	0	0	0	4	0	0	0	0	0	0	0	
32週	4	0	2	0	0	0	0	0	0	0	0	0	0	0	0	0	0	0	1	0	0	0	2	0	0	0	0	0	0	0	
33週	5	0	2	1	0	0	0	0	0	2	0	0	0	0	0	0	0	0	0	0	0	0	1	0	0	0	0	0	0	0	
34週	2	0	3	0	0	0	0	0	0	1	0	0	0	0	0	0	0	0	0	0	0	0	3	1	0	0	0	0	0	0	
35週	4	0	0	0	0	0	1	0	0	0	0	0	1	0	0	0	0	0	0	0	0	0	2	0	0	0	0	0	0	0	
36週	5	0	2	0	0	0	0	0	0	0	0	0	0	0	0	0	0	0	0	0	0	0	1	0	0	0	0	0	0	0	
37週																															
38週																															
39週																															
40週																															
41週																															
42週																															
43週																															
44週																															
45週																															
46週																															
47週																															
48週																															
49週																															
50週																															
51週																															
52週																															
53週																															

注)医師の診断日による分類