

1. 集計(上段:患者数, 下段:定点当たり患者数)

Table with columns: 感染症名, 青葉, 宮城野, 若林, 太白, 泉, 第39週合計, 2024年累計. Rows include 1 RSウイルス感染症, 2 咽頭結膜熱, 3 A群溶血性レンサ球菌咽頭炎, etc.

※1~10:小児科定点, 11~12:インフルエンザ/COVID-19定点, 13~14:眼科定点, 15~19:基幹定点, 20~22:その他

※記載データは速報値です。追加・訂正報告分は、累計数及びグラフに反映されています。

※詳細な推移につきましては、次ページ以降のグラフにてご確認ください。感染症ごとのコメントは下記に記載しています。

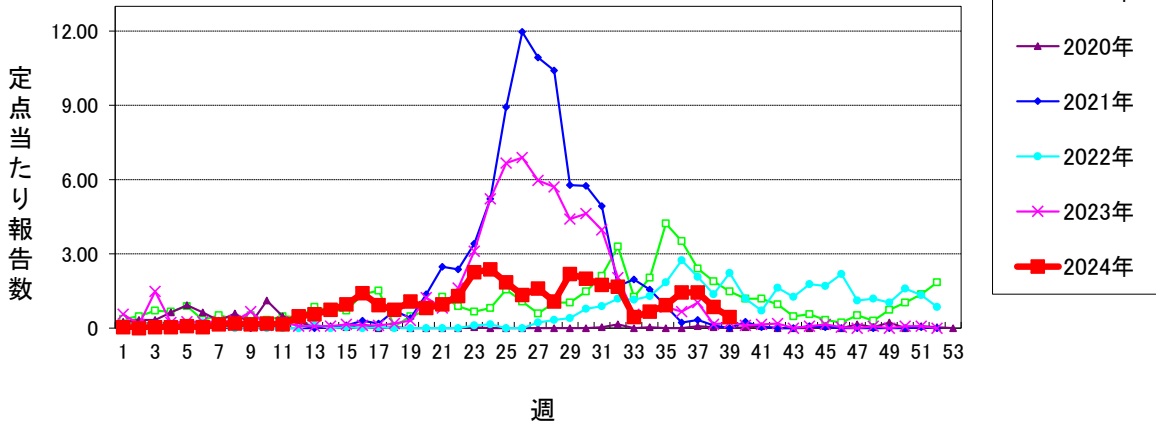
2. 情報

- ◇ 市内全数報告:結核 5例(肺結核 4例, その他の結核 1例), ウイルス性肝炎 1例(B型), 劇症型溶血性レンサ球菌感染症 1例(A群), 梅毒 2例(早期顕症 I 期 1例[第38週診断分], 早期顕症 II 期 1例[第37週診断分])
◇ 市内の状況 ◆定点把握対象感染症
・手足口病:仙台市全体の定点当たり報告数は前週比+15%で4週連続増加し, 警報レベルを継続中である。
・新型コロナウイルス感染症:仙台市全体の定点当たり報告数は前週比-13%で5週連続減少した(前週は4.70)。
・マイコプラズマ肺炎:仙台市全体の定点当たり報告数は前週比+60%で増加に転じた。
・マイコプラズマ肺炎(小児科):仙台市全体の定点当たり報告数は前週比+48%で増加に転じた。
◇ 2024年第39週市内インフルエンザによる入院患者発生状況(基幹定点) ◆2例
◇ 2024年第39週市内新型コロナウイルス感染症による入院患者発生状況(基幹定点) ◆11例
◇ 2024年市内麻しん患者発生状況 ◆第1週以降, 現在までの報告はない。
◇ 病原体検出情報(病原体定点提出検体) ◆ノロウイルス 1件(G II.7[第37週採取分]), パラインフルエンザウイルス 1件(3型[第37週採取分]), ライノウイルス 1件(A型[第37週採取分]), SARS-CoV-2 1件(第38週採取分)
※パラインフルエンザウイルス(3型)とライノウイルス(A型)は同時検出
◇ 新型コロナウイルスゲノム解析結果(7月~9月の解析結果の更新)
7月の新規患者141人分, 8月の新規患者172人分及び9月の新規患者78人分についてゲノム解析を実施したところ, KP.3亜系統が占める割合は7月が89%, 8月が92%, 9月が96%となった。
詳細およびゲノム解析結果の推移については, 仙台市ホームページの感染症情報に掲載している(下記URL参照)。
https://www.city.sendai.jp/kenkoanzen-kansen/kurashi/kenkotofukushi/kenkoiryo/kansensho/shippebetu/su/kansensho/henikabu.html
◇ 国内情報(2024年10月2日現在)
~手足口病~
市内では, 第36週以降4週連続で増加傾向を示し, 警報レベルを継続しています。手足口病は例年夏を中心に発生していますが, 依然として報告数が多い状況が続いていることから, 今後も引き続き注意が必要です。流水や石けんによる手洗い, タオルの共用を避ける, 排泄物の適切な処理, などの感染対策を日頃より心がけてください。
~マイコプラズマ肺炎~
2024年の国内における定点当たり報告数は, 第20週付近より増加し始め, その後も継続して増加傾向を示しています。また, 市内における定点当たり報告数も, 増減を繰り返しながら高い水準で推移しています。例年報告されるものは14歳以下が中心ですが成人の報告もみられます。潜伏期間は2~3週間と長く, 症状は主に発熱や全身倦怠感, 頭痛, 咳などです。長引く咳などの症状がある場合は, 早目に医療機関を受診しましょう。

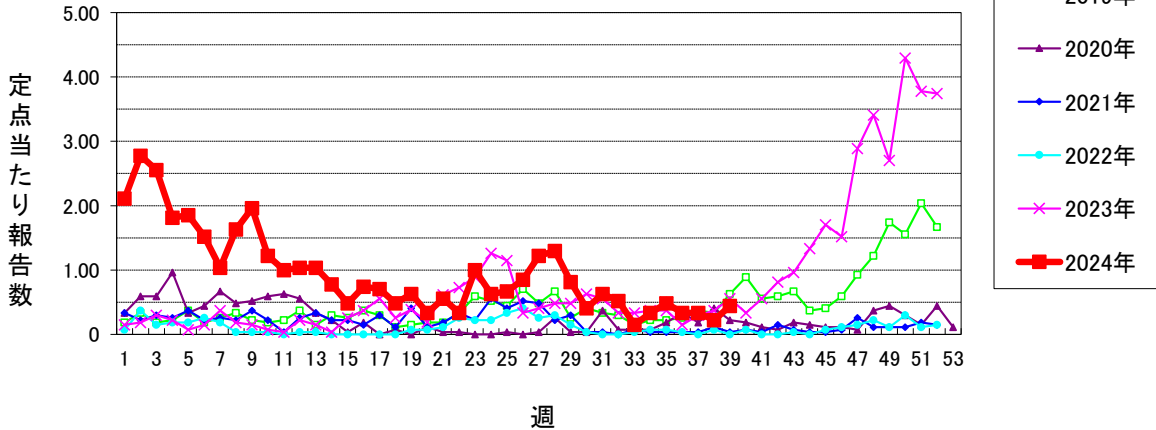
仙台市定点週報告対象疾病の推移(1)

〈2024年 第39週〉

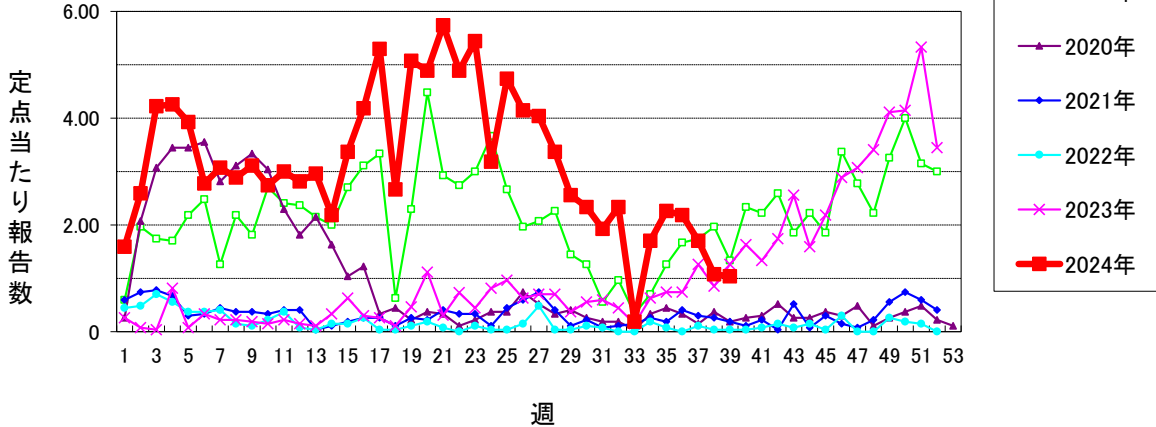
RSウイルス感染症



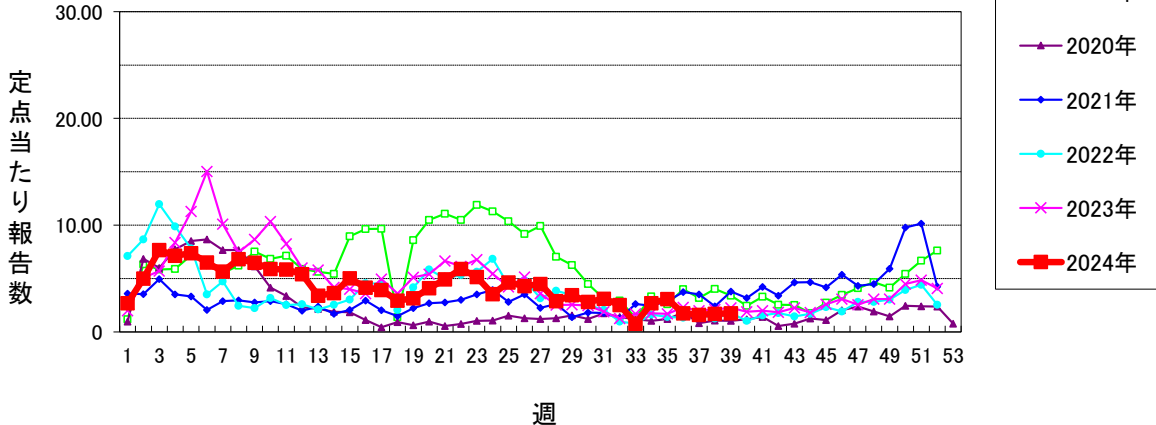
咽頭結膜熱 (警報開始基準値3 警報終息基準値1)



A群溶血性レンサ球菌咽頭炎 (警報開始基準値8 警報終息基準値4)



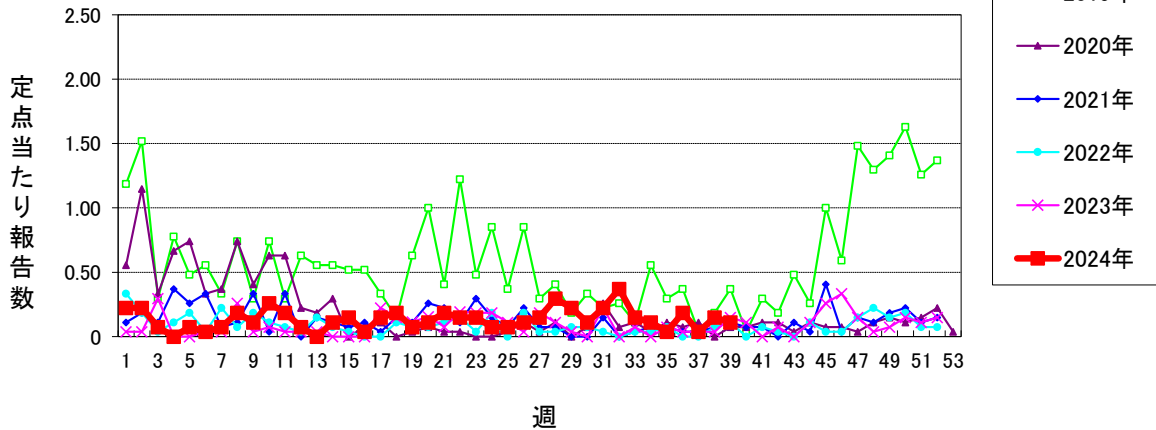
感染性胃腸炎(小児科定点) (警報開始基準値20 警報終息基準値12)



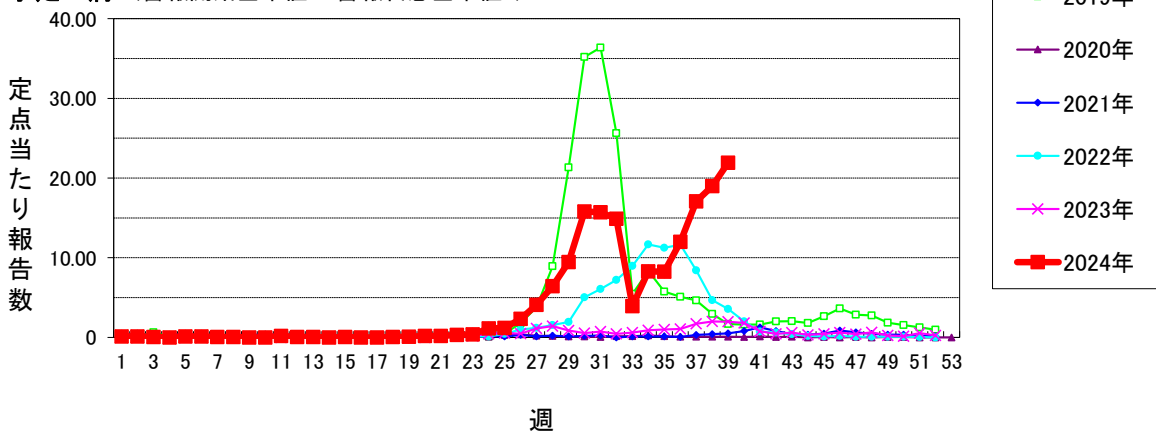
仙台市定点週報告対象疾病の推移(2)

〈2024年 第39週〉

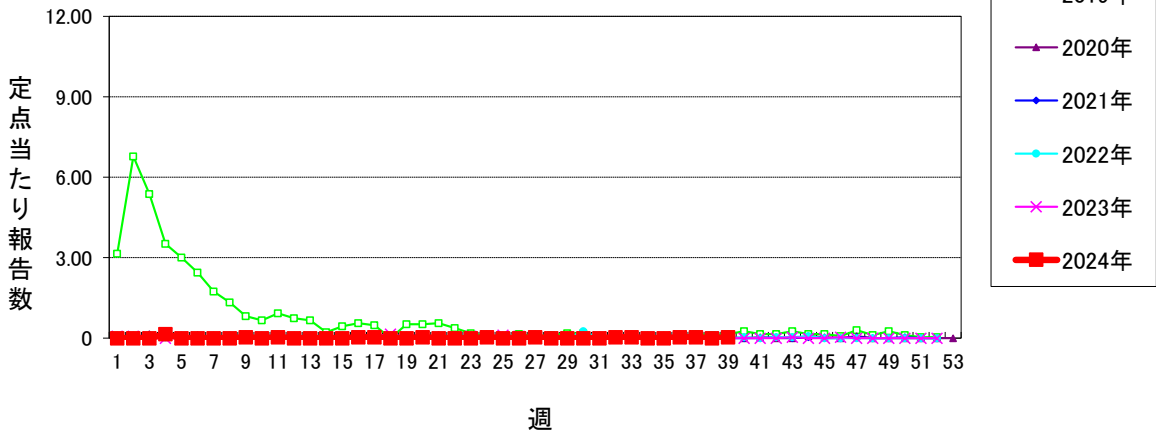
水痘 (警報開始基準値2 警報終息基準値1 注意報基準値1)



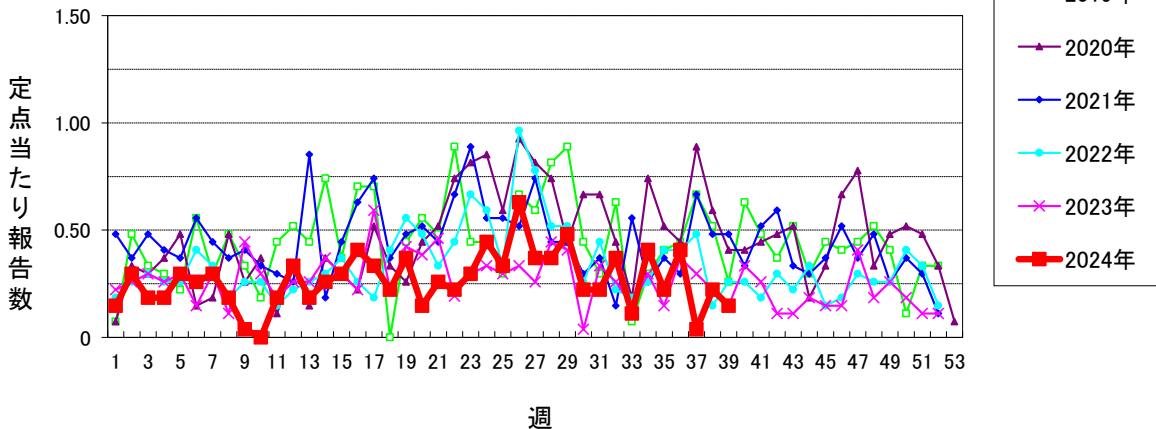
手足口病 (警報開始基準値5 警報終息基準値2)



伝染性紅斑 (警報開始基準値2 警報終息基準値1)



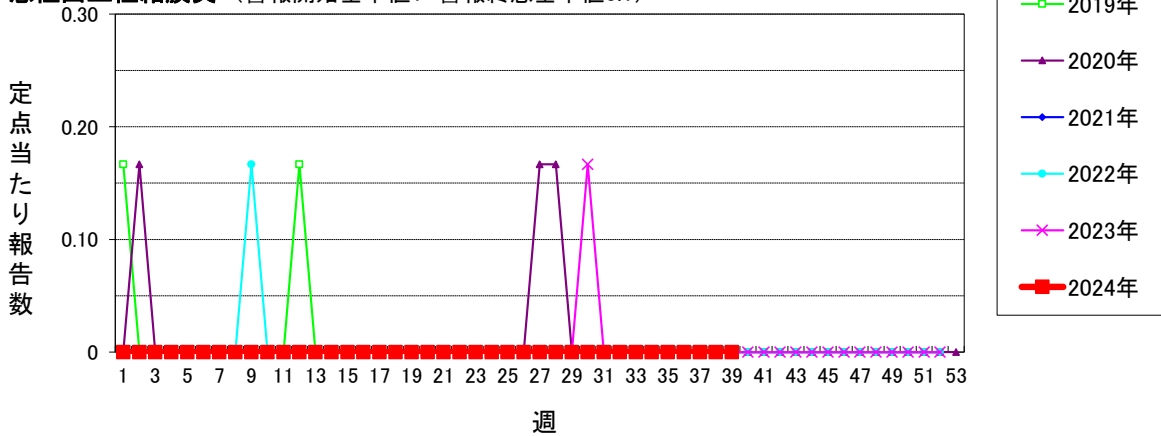
突発性発しん



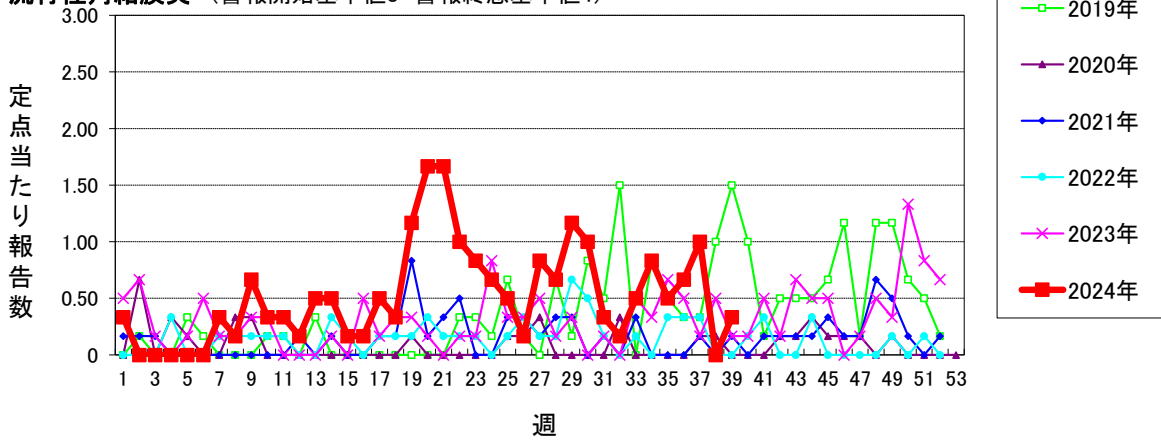
仙台市定点週報告対象疾病の推移(4)

〈2024年 第39週〉

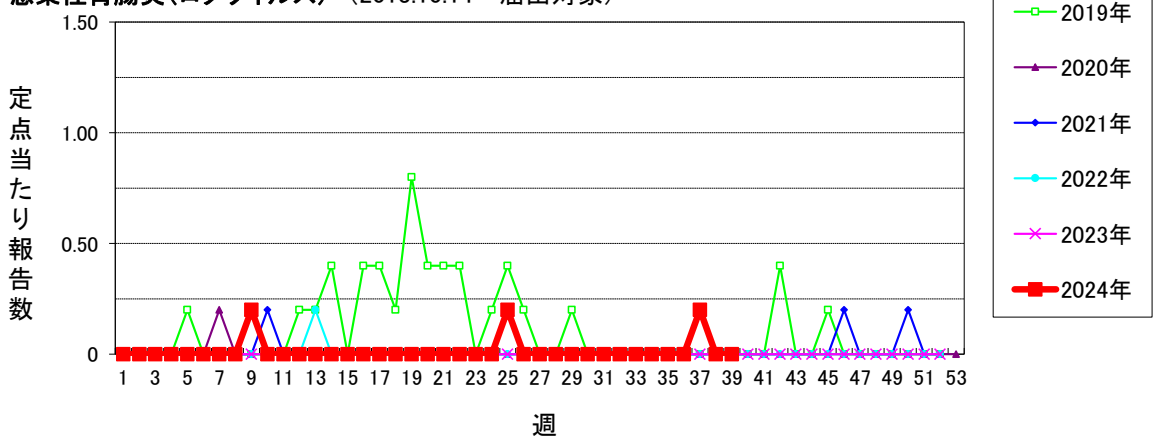
急性出血性結膜炎 (警報開始基準値1 警報終息基準値0.1)



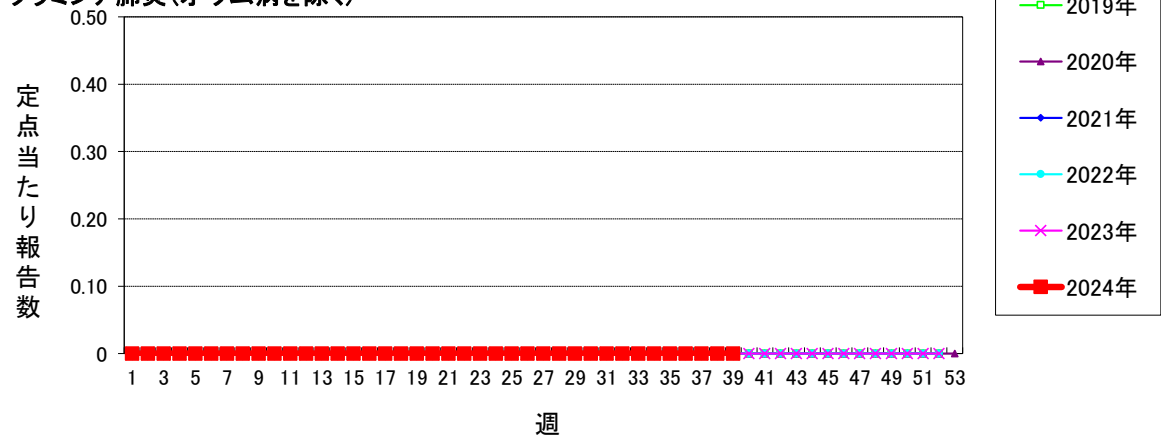
流行性角結膜炎 (警報開始基準値8 警報終息基準値4)



感染性胃腸炎(ロタウイルス) (2013.10.14~届出対象)



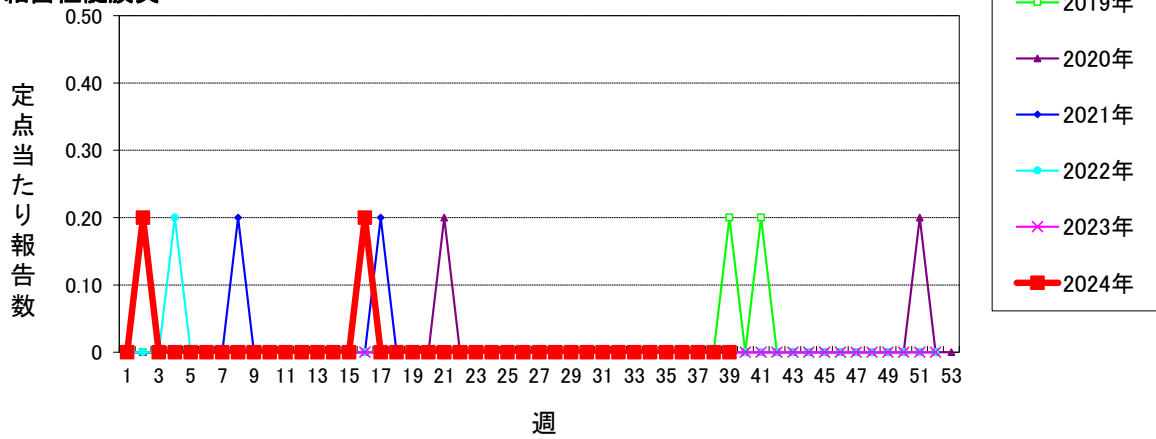
クラミジア肺炎(オウム病を除く)



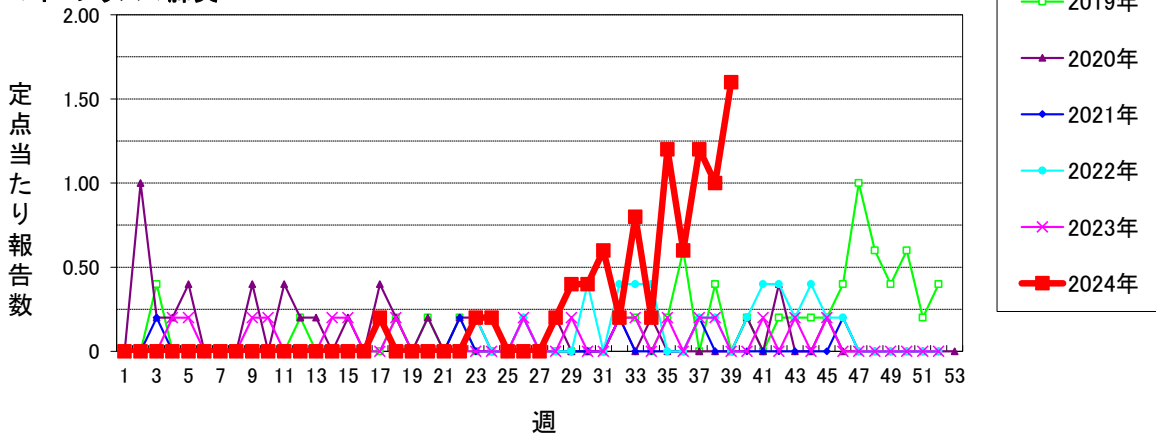
仙台市定点週報告対象疾病の推移(5)

〈2024年 第39週〉

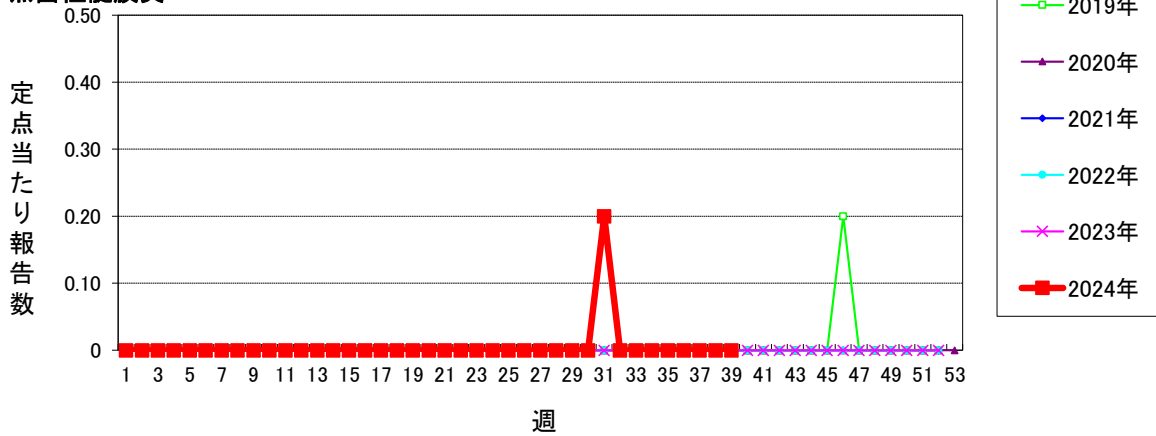
細菌性髄膜炎



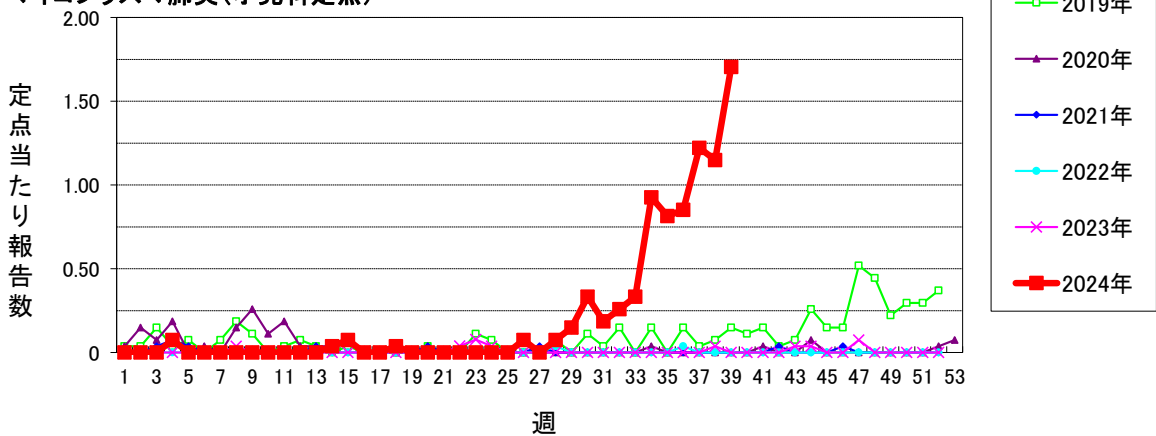
マイコプラズマ肺炎



無菌性髄膜炎

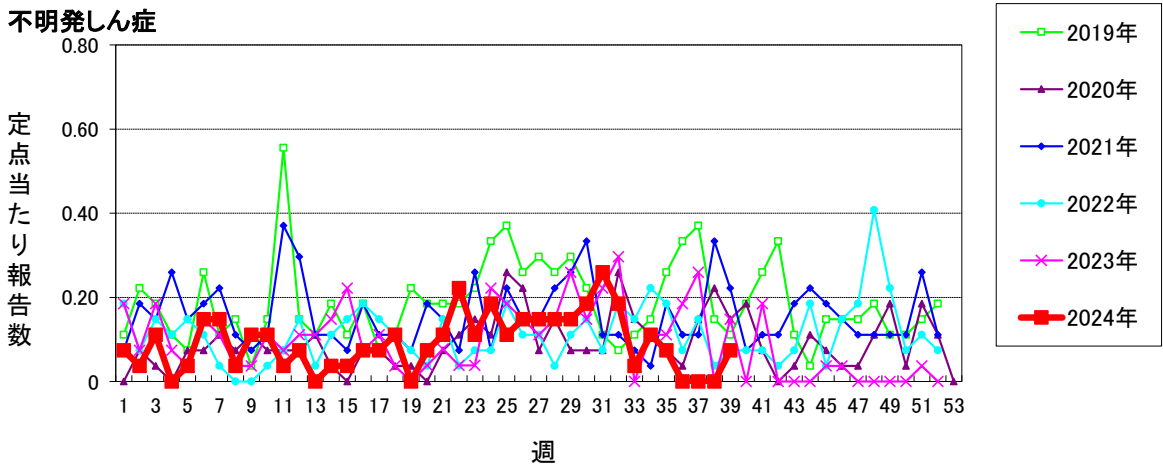
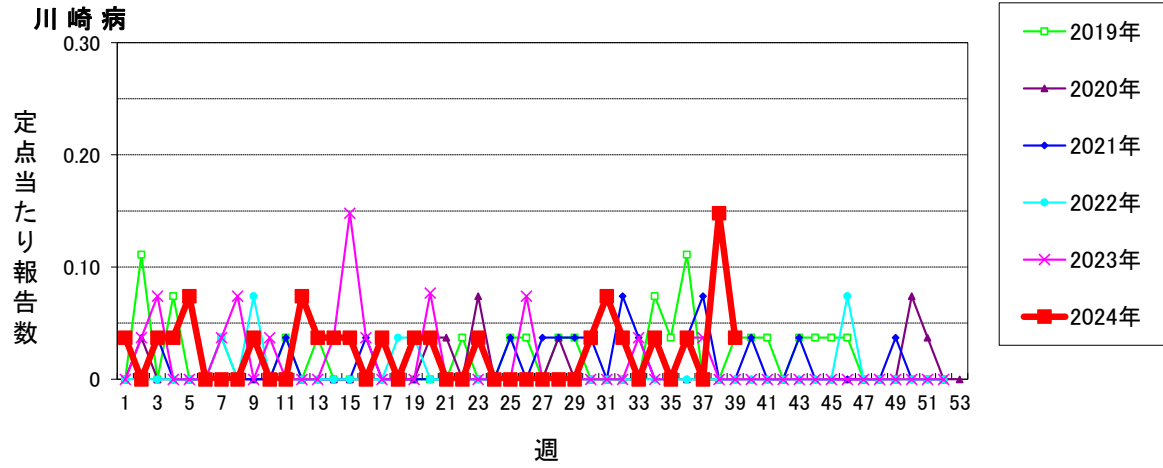


マイコプラズマ肺炎(小児科定点)



仙台市定点週報告対象疾病の推移(6)

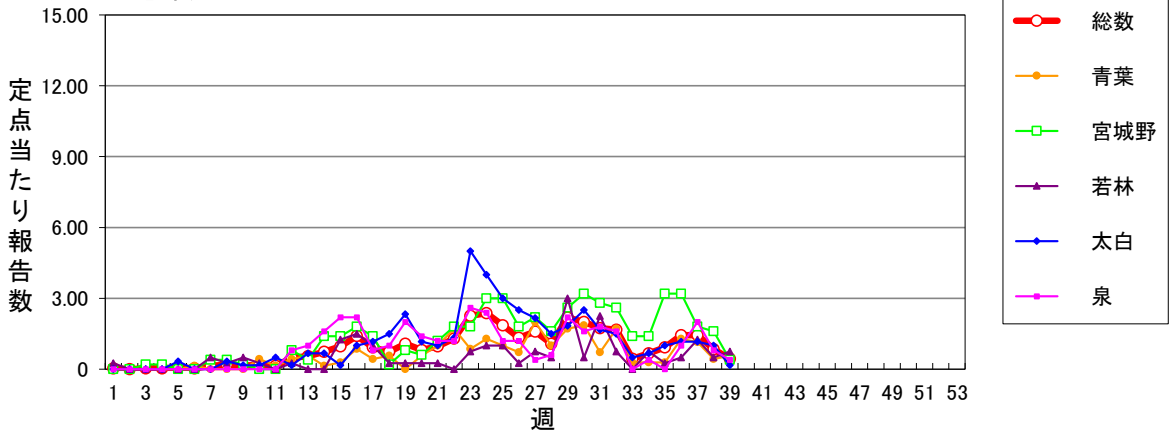
〈2024年 第39週〉



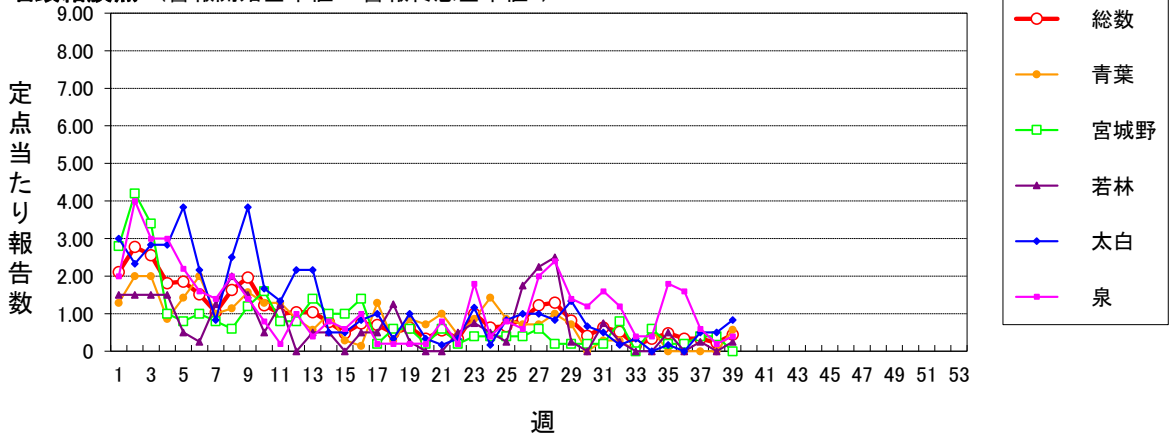
仙台市定点週報告対象疾病 各別推移(1)

〈2024年 第39週〉

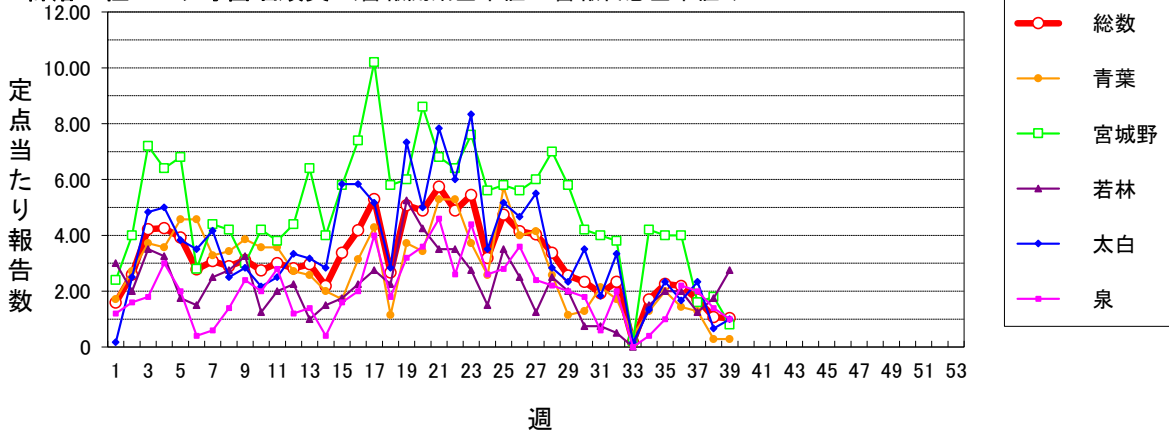
RSウイルス感染症



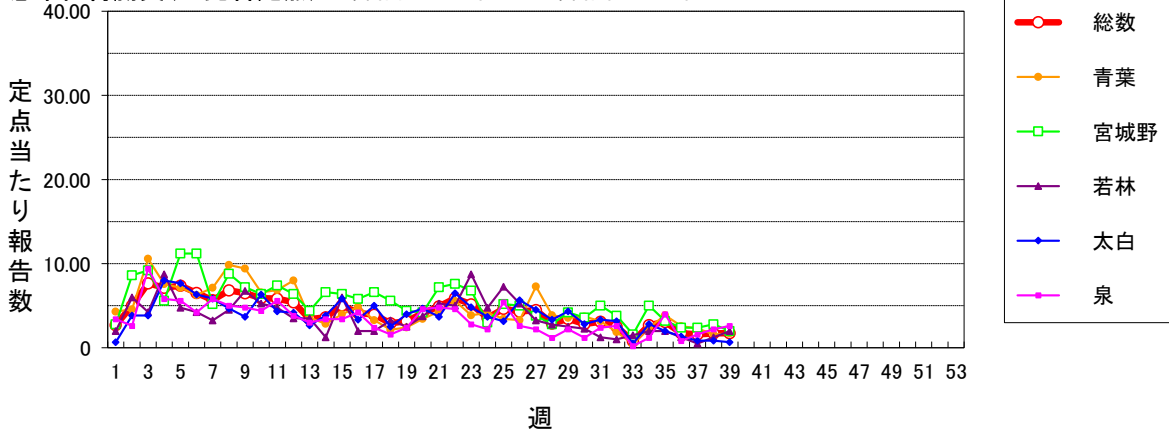
咽頭結膜熱 (警報開始基準値3 警報終息基準値1)



A群溶血性レンサ球菌咽頭炎 (警報開始基準値8 警報終息基準値4)



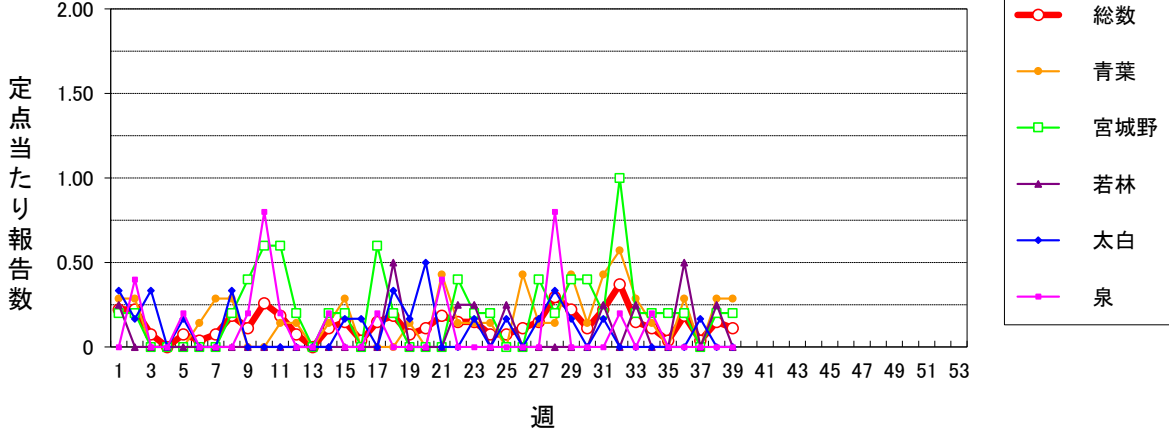
感染性胃腸炎(小児科定点) (警報開始基準値20 警報終息基準値12)



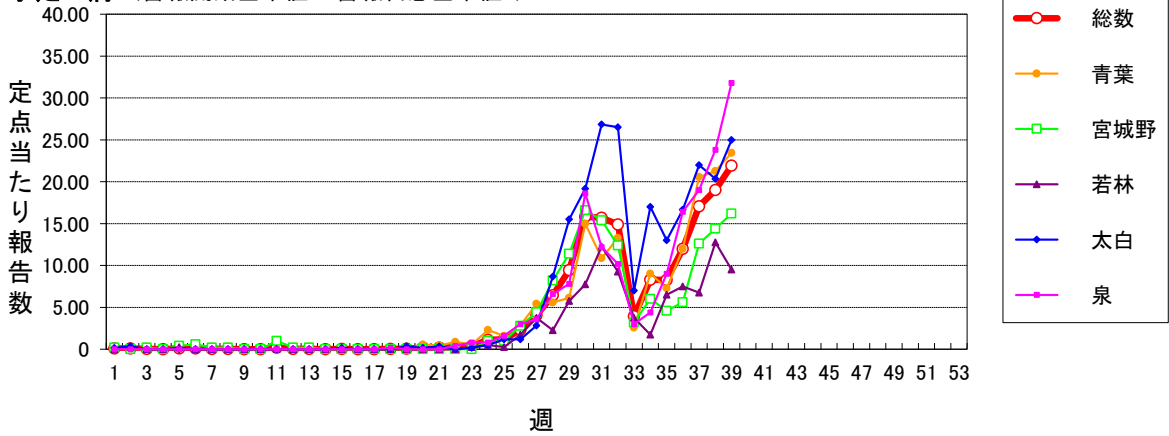
仙台市定点週報告対象疾病 各区分別推移(2)

〈2024年 第39週〉

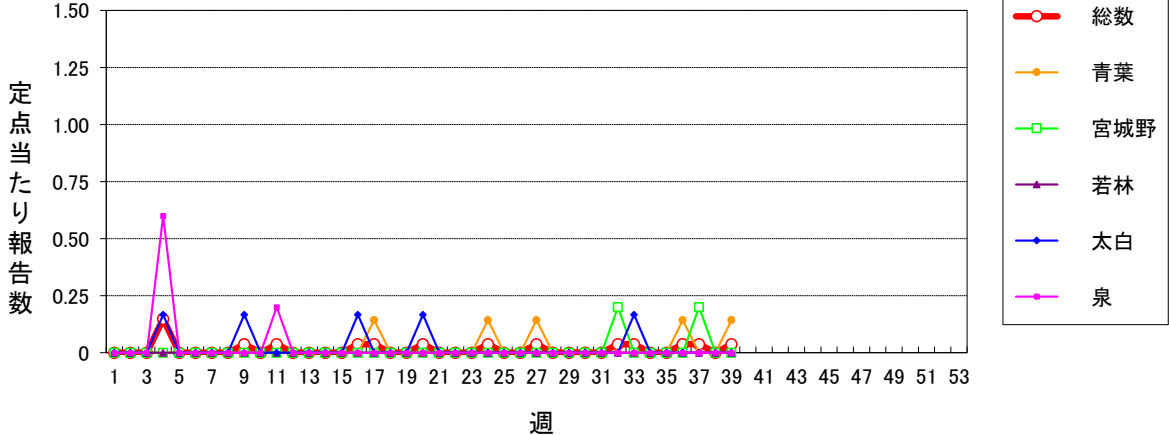
水痘 (警報開始基準値2 警報終息基準値1 注意報基準値1)



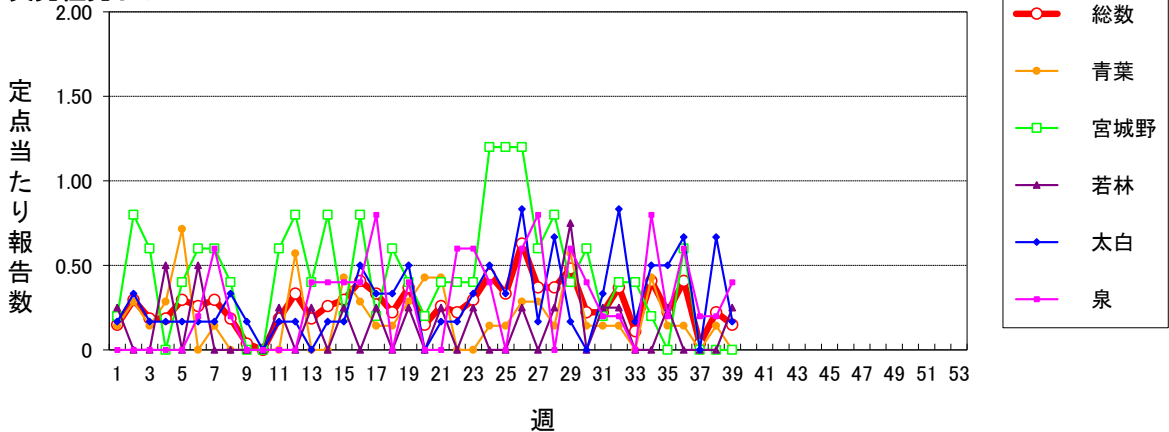
手足口病 (警報開始基準値5 警報終息基準値2)



伝染性紅斑 (警報開始基準値2 警報終息基準値1)



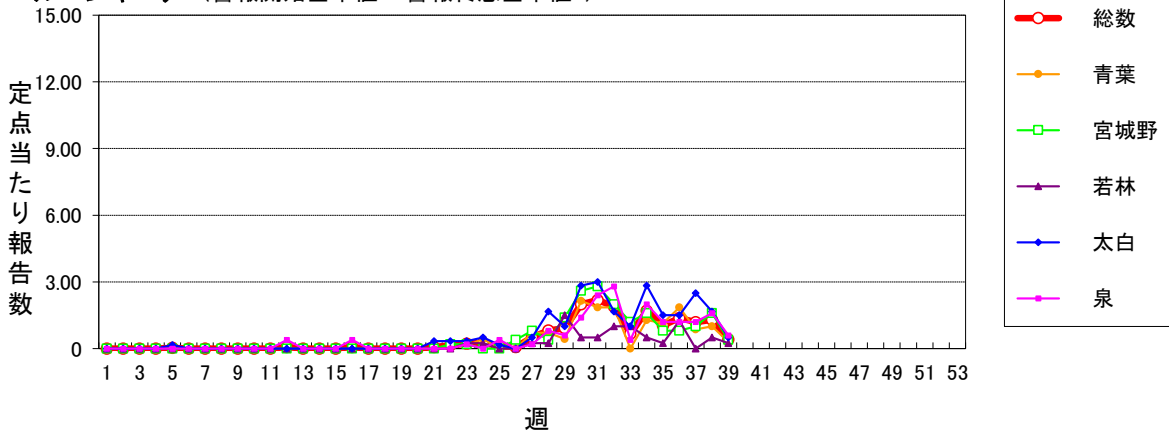
突発性発しん



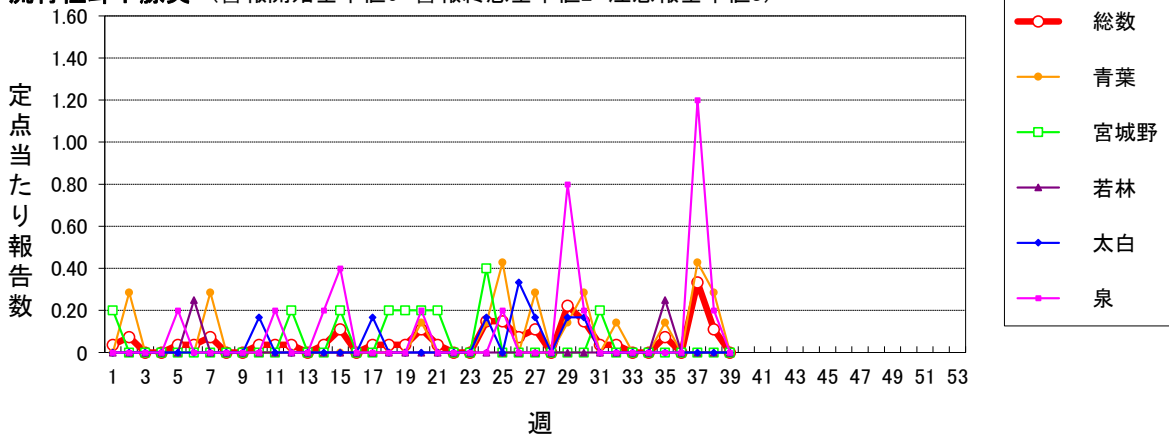
仙台市定点週報告対象疾病 各別推移(3)

〈2024年 第39週〉

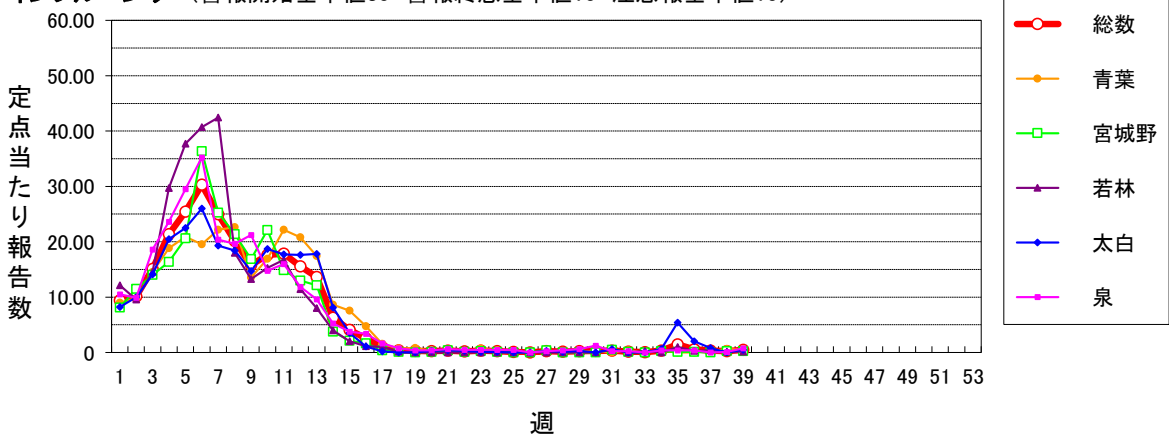
ヘルパンギーナ (警報開始基準値6 警報終息基準値2)



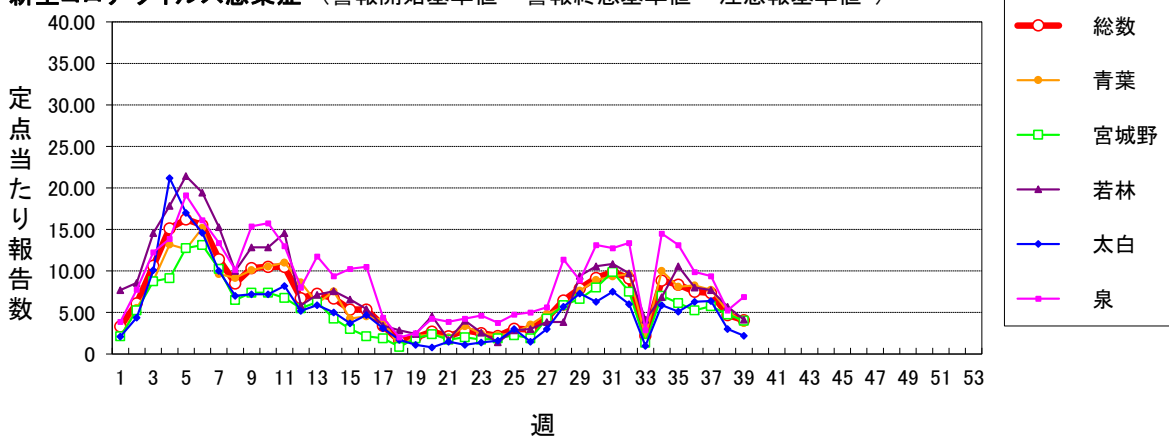
流行性耳下腺炎 (警報開始基準値6 警報終息基準値2 注意報基準値3)



インフルエンザ (警報開始基準値30 警報終息基準値10 注意報基準値10)



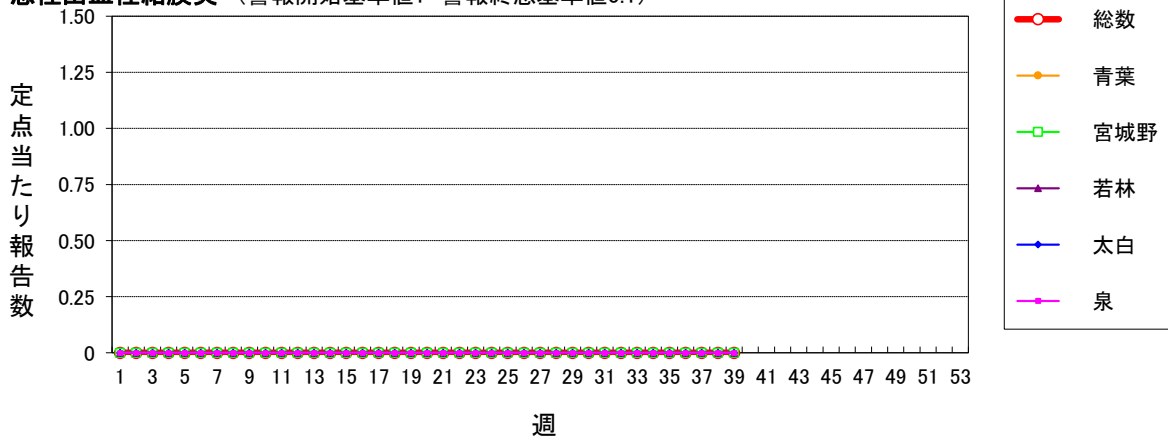
新型コロナウイルス感染症 (警報開始基準値- 警報終息基準値- 注意報基準値-)



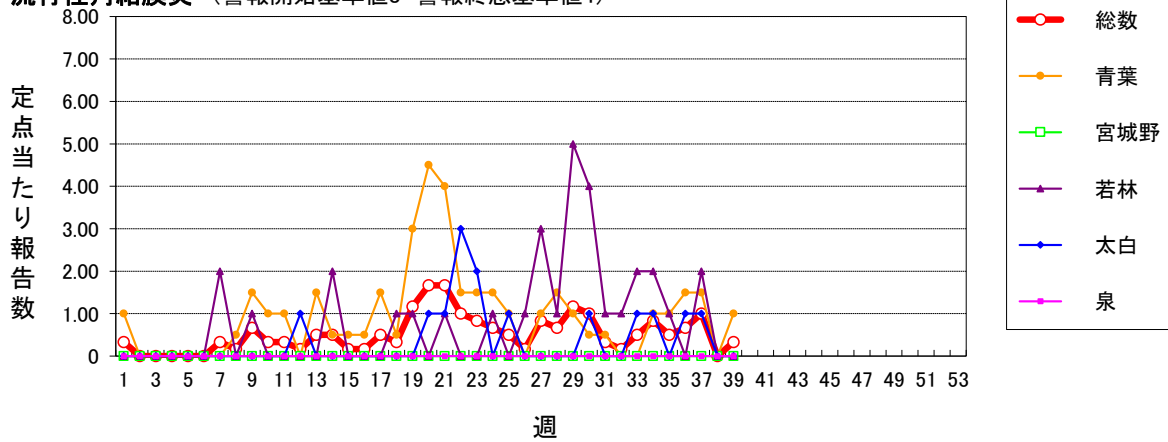
仙台市定点週報告対象疾病 各別推移(4)

〈2024年 第39週〉

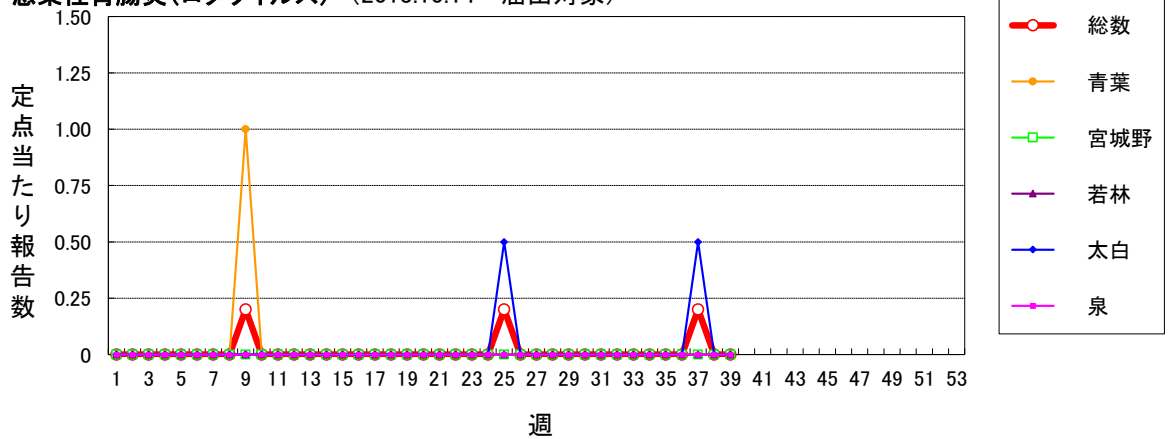
急性出血性結膜炎 (警報開始基準値1 警報終息基準値0.1)



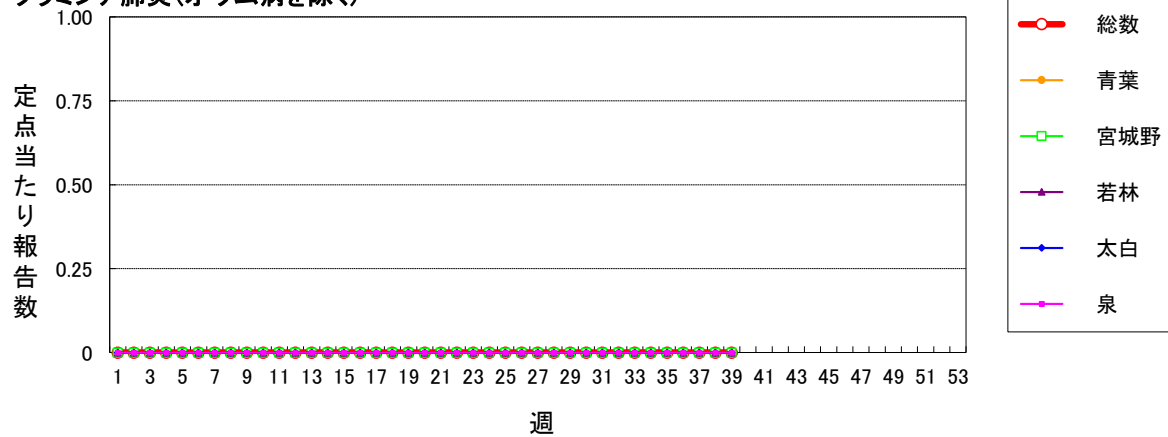
流行性角結膜炎 (警報開始基準値8 警報終息基準値4)



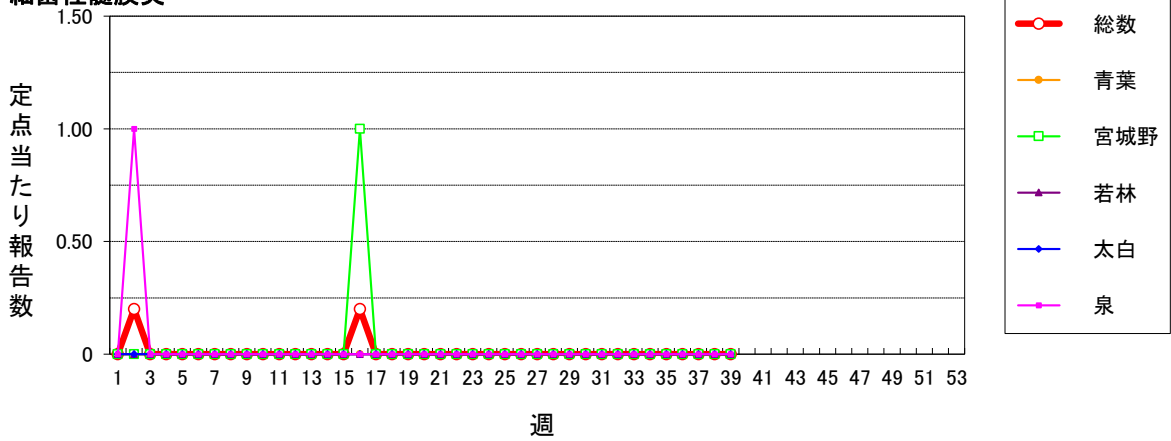
感染性胃腸炎(ロタウイルス) (2013.10.14~届出対象)



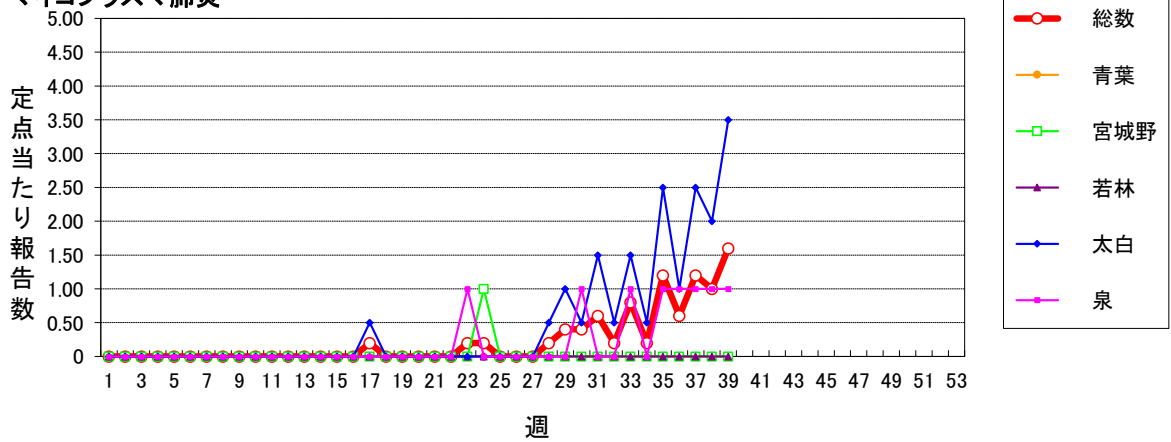
クラミジア肺炎(オウム病を除く)



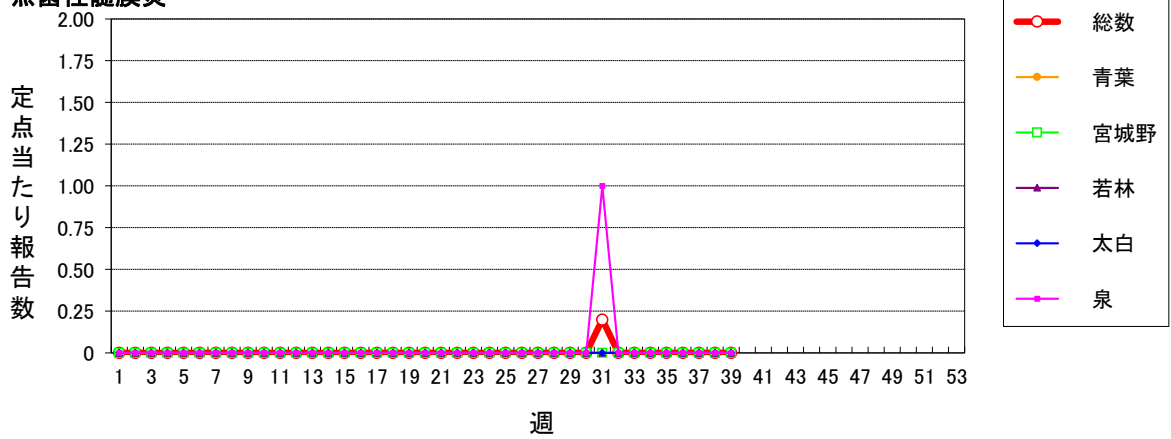
細菌性髄膜炎



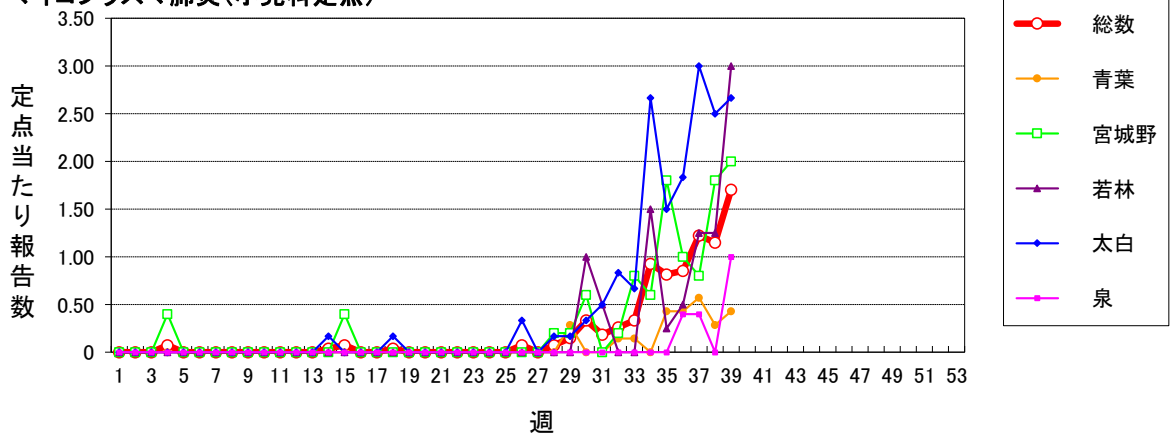
マイコプラズマ肺炎

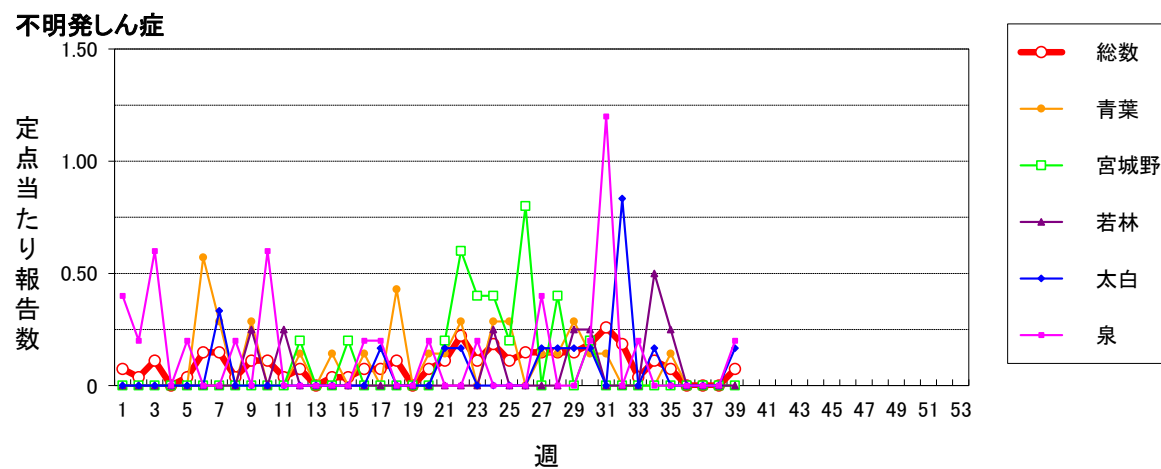
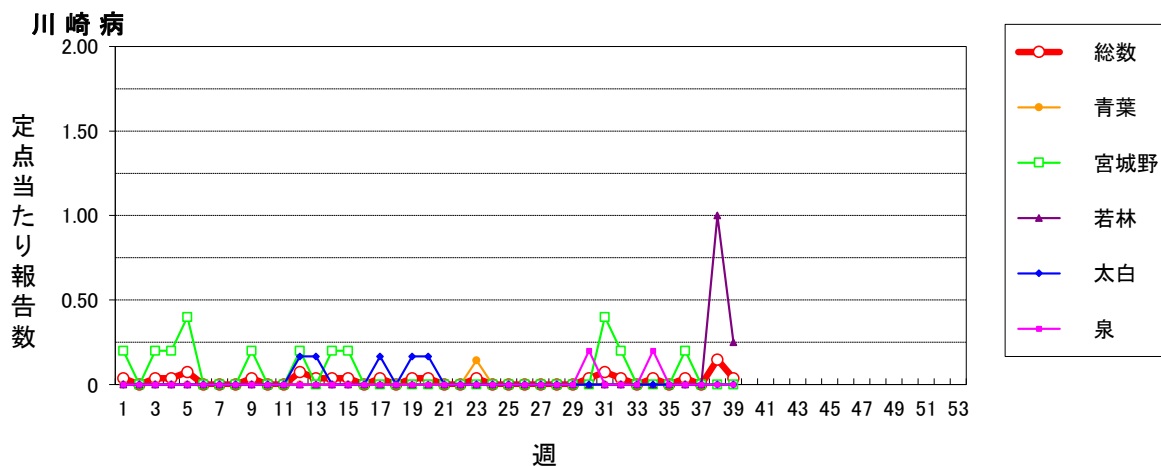


無菌性髄膜炎



マイコプラズマ肺炎(小児科定点)





2024年仙台市全数報告感染症発生状況

分類	二類		三類			四類							五類																		
	疾患名	結核	細菌性赤痢	腸管出血性大腸菌感染症	E型肝炎	A型肝炎	テング熱	つつが虫病	デング熱	マラリア	レジオネラ症	アメーバ赤痢	ウイルス性肝炎	カルバペネム耐性腸内細菌目細菌感染症	急性弛緩性麻痺(急性灰白髄炎を除く)	侵袭性インフルエンザ菌感染症	急性脳炎	クリプトスポリジウム症	クロイツフェルトヤコブ病	劇症型溶血性レンサ球菌感染症	後天性免疫不全症候群	侵袭性肺炎球菌感染症	侵袭性肺炎球菌感染症	水痘(入院例)	梅毒	播種性クリプトコックス症	破傷風	バンコマイシン耐性腸球菌感染症	百日咳	風しん	麻しん
累計	97	1	26	3	3	0	3	0	1	27	2	2	30	0	1	1	1	0	11	4	1	18	1	96	4	1	0	3	0	0	
1週	3	0	0	1	0	0	0	0	0	0	0	0	1	0	0	0	0	0	1	1	0	1	0	3	0	0	0	0	0	0	
2週	1	0	0	0	0	0	1	0	0	1	0	0	2	0	0	0	0	0	0	0	0	1	0	2	0	0	0	0	0	0	
3週	1	0	0	0	0	0	0	0	0	1	0	0	1	0	0	1	0	0	1	0	0	0	0	3	0	0	0	0	0	0	
4週	1	0	0	0	0	0	0	0	0	1	0	0	1	0	0	0	0	0	0	0	0	0	1	0	1	0	0	0	0	0	
5週	0	0	0	0	0	0	0	0	0	0	0	0	0	0	0	0	0	0	0	0	0	1	0	4	0	0	0	0	0	0	
6週	2	0	0	0	0	0	0	0	0	1	0	0	2	0	0	0	0	0	0	0	0	0	0	0	0	0	0	0	0	0	
7週	0	0	0	0	1	0	0	0	0	0	0	1	1	0	0	0	0	0	1	0	0	1	0	1	0	0	0	0	0	0	
8週	1	0	0	0	0	0	0	0	0	0	0	0	2	0	0	0	1	0	0	0	0	0	0	2	0	0	0	0	0	0	
9週	3	0	0	0	0	0	0	0	0	2	0	0	0	0	0	0	0	0	0	0	0	1	0	1	1	0	0	0	0	0	
10週	2	0	0	0	1	0	0	0	0	2	0	0	1	0	0	0	0	0	0	0	0	0	1	0	1	1	0	0	1	0	
11週	3	0	0	0	0	0	0	0	0	0	0	0	2	0	0	0	0	0	2	0	0	0	0	1	0	0	0	0	0	0	
12週	3	0	0	0	0	0	0	0	0	0	0	0	1	0	0	0	0	0	0	0	0	0	1	0	3	0	0	0	0	0	
13週	1	0	0	0	0	0	0	0	0	0	0	0	3	0	0	0	0	0	0	0	0	0	0	1	0	0	0	0	0	0	
14週	1	0	0	0	0	0	0	0	0	0	0	0	1	0	0	0	0	0	1	0	0	1	0	2	0	0	0	0	0	0	
15週	6	0	0	1	0	0	0	0	0	1	0	0	0	0	0	0	0	0	1	0	0	1	0	5	0	0	0	0	0	0	
16週	1	0	0	0	0	0	0	0	0	0	0	0	0	0	0	0	0	0	0	0	1	0	0	1	0	0	0	0	0	0	
17週	4	0	0	0	0	0	0	0	0	0	0	0	1	0	0	0	0	0	0	0	0	1	0	3	0	0	0	0	0	0	
18週	0	0	0	0	1	0	0	0	0	0	0	0	1	0	0	0	0	0	0	0	0	0	1	0	1	0	0	0	0	0	
19週	6	0	0	0	0	0	0	0	0	3	0	0	0	0	0	0	0	0	1	0	0	0	0	3	0	0	0	0	0	0	
20週	5	0	0	0	0	0	0	0	0	0	0	0	0	0	0	0	0	0	0	0	0	2	0	3	0	0	0	0	0	0	
21週	1	0	2	0	0	0	0	0	0	1	1	0	0	0	0	0	0	0	0	0	1	0	1	0	10	0	0	0	0	0	
22週	1	0	1	0	0	0	1	0	1	2	0	0	0	0	0	0	0	0	0	0	0	0	0	3	1	0	0	0	0	0	
23週	0	0	1	0	0	0	0	0	0	0	0	0	1	0	0	0	0	0	0	0	0	0	2	0	3	0	0	0	0	0	
24週	3	0	0	0	0	0	0	0	0	1	0	0	0	0	0	0	0	0	0	0	0	0	1	0	4	0	0	0	0	0	
25週	4	0	0	0	0	0	0	0	0	0	0	0	0	0	0	0	0	0	0	0	0	0	0	0	0	0	0	0	0	0	
26週	3	0	0	0	0	0	0	0	0	2	0	0	2	0	1	0	0	0	0	0	0	0	0	2	0	0	0	0	0	0	
27週	1	0	5	0	0	0	0	0	0	0	1	0	1	0	0	0	0	0	1	0	0	0	0	4	0	0	0	2	0	0	
28週	1	0	0	0	0	0	0	0	0	0	0	0	2	0	0	0	0	0	0	0	0	0	0	0	0	0	0	0	0	0	
29週	4	1	1	0	0	0	0	0	0	0	0	0	1	0	0	0	0	0	0	0	0	0	0	5	0	0	0	0	0	0	
30週	1	0	1	0	0	0	0	0	0	3	0	0	0	0	0	0	0	0	0	0	1	0	0	1	4	0	0	0	0	0	
31週	2	0	3	0	0	0	0	0	0	1	0	0	1	0	0	0	0	0	0	0	0	0	0	4	0	0	0	0	0	0	
32週	4	0	2	0	0	0	0	0	0	0	0	0	0	0	0	0	0	0	0	1	0	0	0	2	0	0	0	0	0	0	
33週	5	0	2	1	0	0	0	0	0	2	0	0	0	0	0	0	0	0	0	0	0	0	0	1	0	0	0	0	0	0	
34週	2	0	3	0	0	0	0	0	0	1	0	0	0	0	0	0	0	0	0	0	0	0	0	4	1	0	0	0	0	0	
35週	4	0	0	0	0	0	1	0	0	0	0	0	1	0	0	0	0	0	0	0	0	0	0	2	0	0	0	0	0	0	
36週	5	0	2	0	0	0	0	0	0	0	0	0	0	0	0	0	0	0	0	0	0	0	0	1	0	0	0	0	0	0	
37週	2	0	2	0	0	0	0	0	0	2	0	0	1	0	0	0	0	0	1	0	0	0	0	3	0	0	0	0	0	0	
38週	5	0	1	0	0	0	0	0	0	0	0	0	0	0	0	0	0	0	0	0	0	0	0	3	0	1	0	0	0	0	
39週	5	0	0	0	0	0	0	0	0	0	0	1	0	0	0	0	0	0	1	0	0	0	0	0	0	0	0	0	0	0	
40週																															
41週																															
42週																															
43週																															
44週																															
45週																															
46週																															
47週																															
48週																															
49週																															
50週																															
51週																															
52週																															
53週																															

注)医師の診断日による分類