

1. 集計(上段:患者数, 下段:定点当たり患者数)

Table with 8 columns: Infection Name, Aomori, Miyagi, Iwate, Iwate, Iwate, Total 42 weeks, Total 2024. Rows include various infections like RS virus, Strep throat, etc.

※1~10:小児科定点, 11~12:インフルエンザ/COVID-19定点, 13~14:眼科定点, 15~19:基幹定点, 20~22:その他
※記載データは速報値です。追加・訂正報告分は、累計数及びグラフに反映されています。
※詳細な推移につきましては、次ページ以降のグラフにてご確認ください。感染症ごとのコメントは下記に記載しています。

2. 情報

◇ 市内全数報告:結核 1例(肺結核), レジオネラ症 1例(ボンティアック熱型), カルバペネム耐性腸内細菌目細菌感染症 1例(Enterobacter cloacae), 劇症型溶血性レンサ球菌感染症 2例(G群 1例, A群 1例), 梅毒 1例(早期顕症II期)

◇ 市内の状況 ◆定点把握対象感染症

- ・手足口病:仙台市全体の定点当たり報告数は前週比-13%で減少に転じたが、警報レベルを継続中である。
・新型コロナウイルス感染症:仙台市全体の定点当たり報告数は前週比-53%で8週連続減少した(前週は2.43)。
・マイコプラズマ肺炎:仙台市全体の定点当たり報告数は前週比-13%で減少に転じた。
・マイコプラズマ肺炎(小児科):仙台市全体の定点当たり報告数は前週比+43%で増加に転じた。

◇ 2024年第42週市内インフルエンザによる入院患者発生状況(基幹定点) ◆報告はない。

◇ 2024年第42週市内新型コロナウイルス感染症による入院患者発生状況(基幹定点) ◆24例

◇ 2024年市内麻しん患者発生状況 ◆第1週以降、現在までの報告はない。

◇ 病原体検出情報(病原体定点提出検体) ◆ライノウイルス 1件(A型[第41週採取分]), インフルエンザウイルス 1件(AH1pdm09型[第41週採取分])

◇ 国内情報(2024年10月23日現在)

～手足口病～

市内における定点当たり報告数は、依然として警報レベルを継続しています。なお、宮城県から警報発令中です。
手足口病は小児(特に5歳以下)に多く、症状は口の粘膜、手のひらや足の甲または裏などに現れる、2~3mmの水疱性の発疹です。発熱は約3分の1の方に見られますが、高熱になることはあまりありません。基本的には3~7日で治癒しますが、まれに重い合併症を引き起こす場合があります。また、治った後でも比較的長い期間、便などからウイルスが排泄されることがあり、注意が必要です。一般的な感染対策は、手洗いを徹底すること、排泄物を適切に処理することです。手洗いは流水と石けんで十分に行い、タオルの共用は避けるようにしましょう。

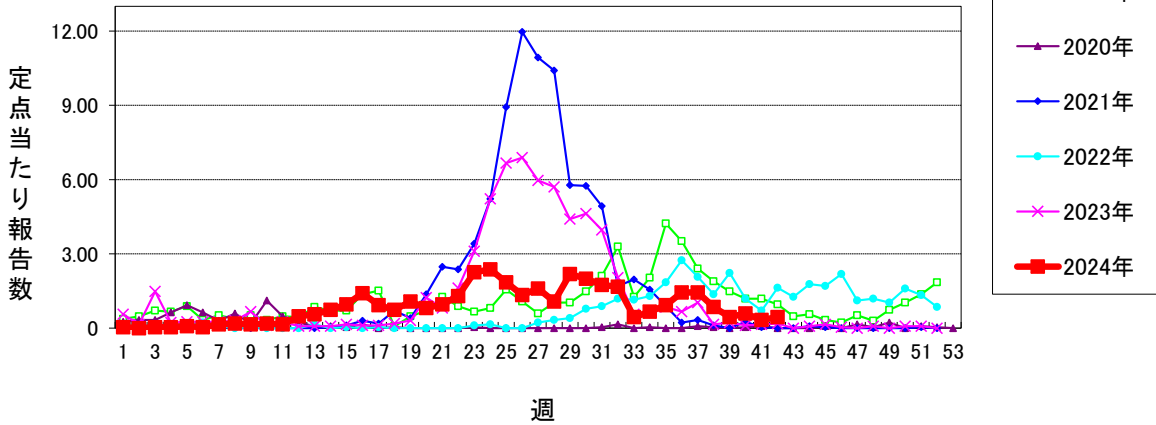
～マイコプラズマ肺炎～

市内における定点当たり報告数(基幹定点, 小児科定点)は、増減を繰り返しながら高い水準で推移しています。
マイコプラズマ肺炎は14歳以下が感染することが多く、長引く咳が特徴です。秋冬に増加する傾向があるため、今後さらなる感染拡大の可能性がります。手洗いをこまめに行い、感染した場合はマスクを着用するなど、基本的な感染対策の徹底をお願いします。長引く咳などの症状がある場合は、早目に医療機関を受診しましょう。

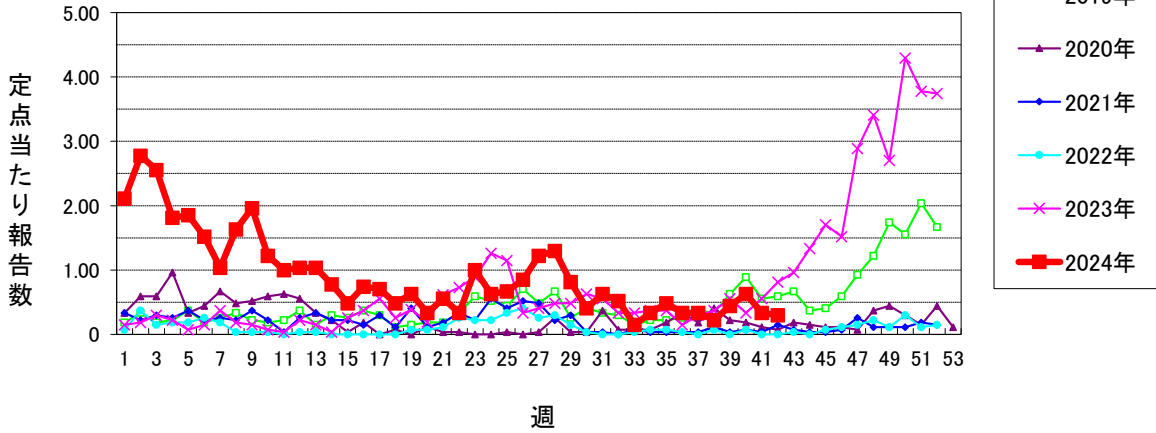
# 仙台市定点週報告対象疾病の推移(1)

〈2024年 第42週〉

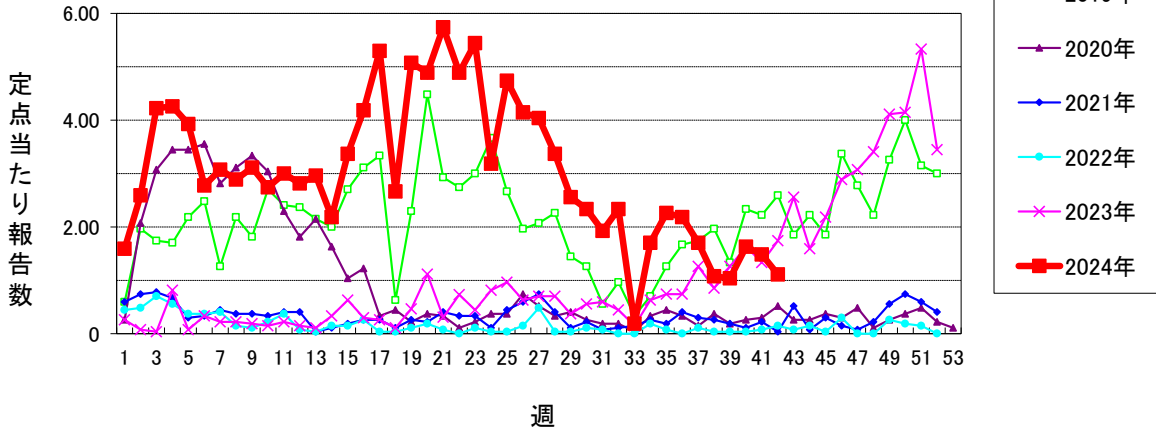
## RSウイルス感染症



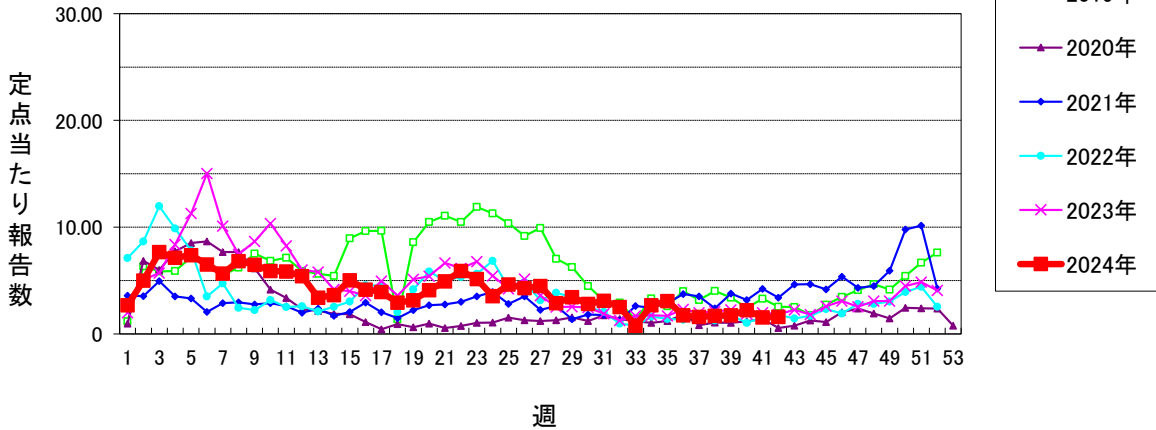
## 咽頭結膜熱 (警報開始基準値3 警報終息基準値1)



## A群溶血性レンサ球菌咽頭炎 (警報開始基準値8 警報終息基準値4)



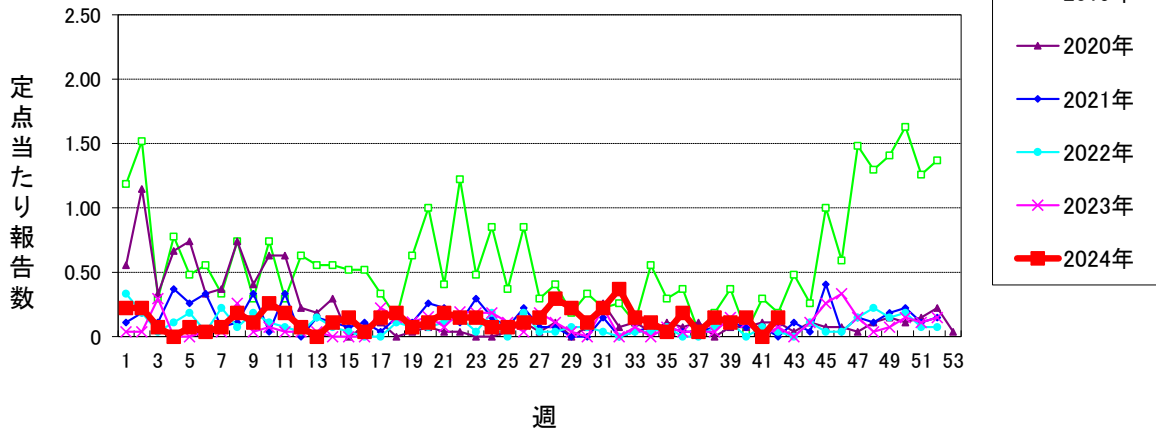
## 感染性胃腸炎(小児科定点) (警報開始基準値20 警報終息基準値12)



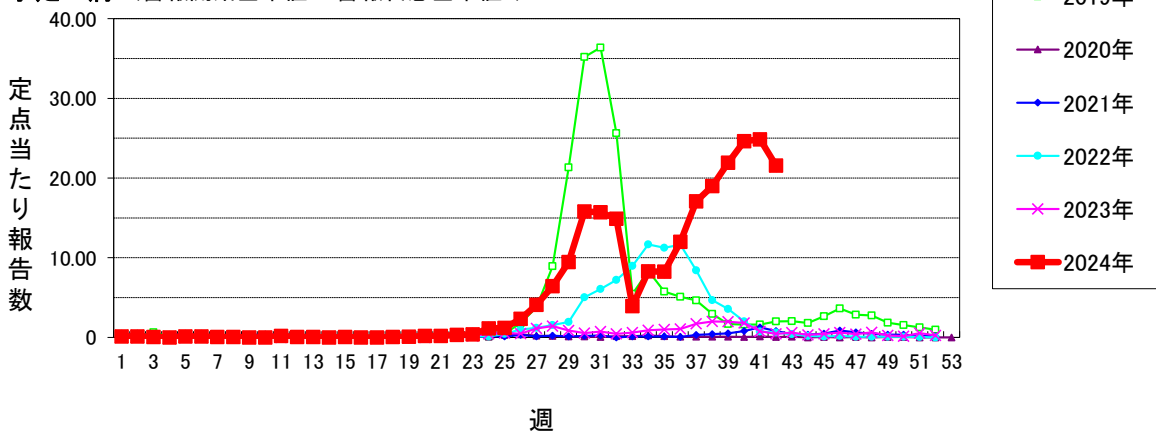
# 仙台市定点週報告対象疾病の推移(2)

〈2024年 第42週〉

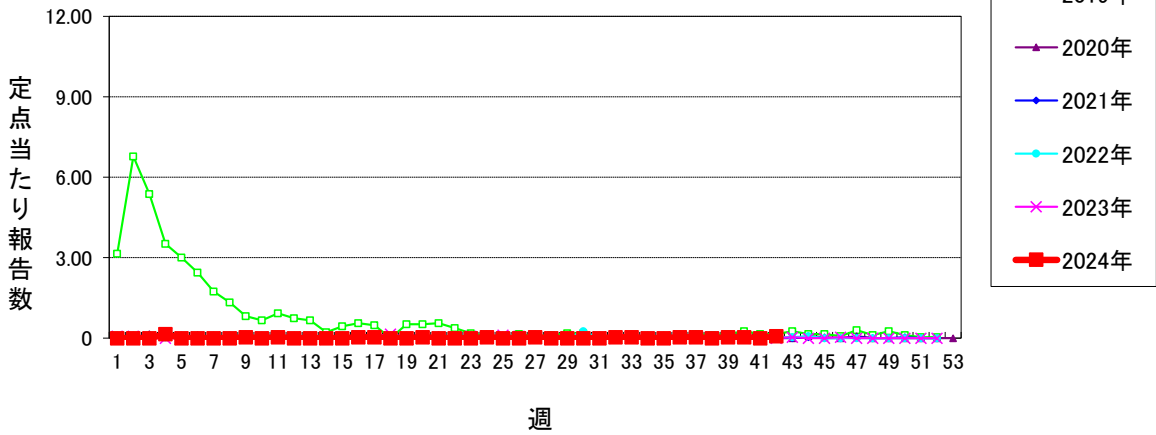
**水痘** (警報開始基準値2 警報終息基準値1 注意報基準値1)



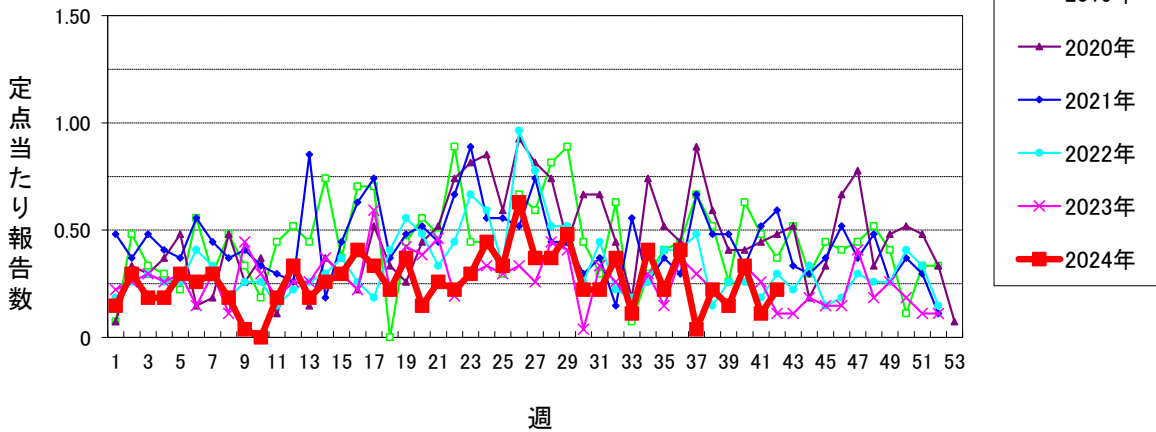
**手足口病** (警報開始基準値5 警報終息基準値2)



**伝染性紅斑** (警報開始基準値2 警報終息基準値1)



**突発性発しん**

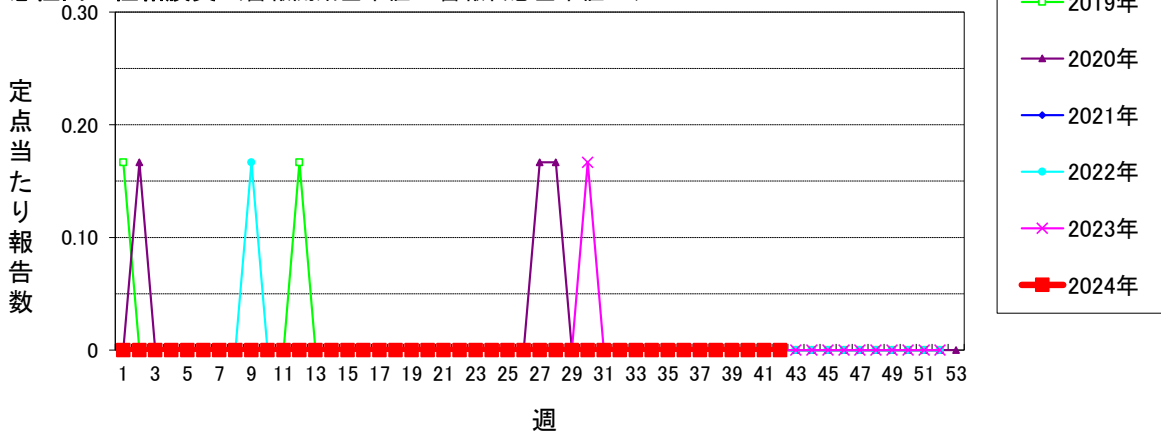




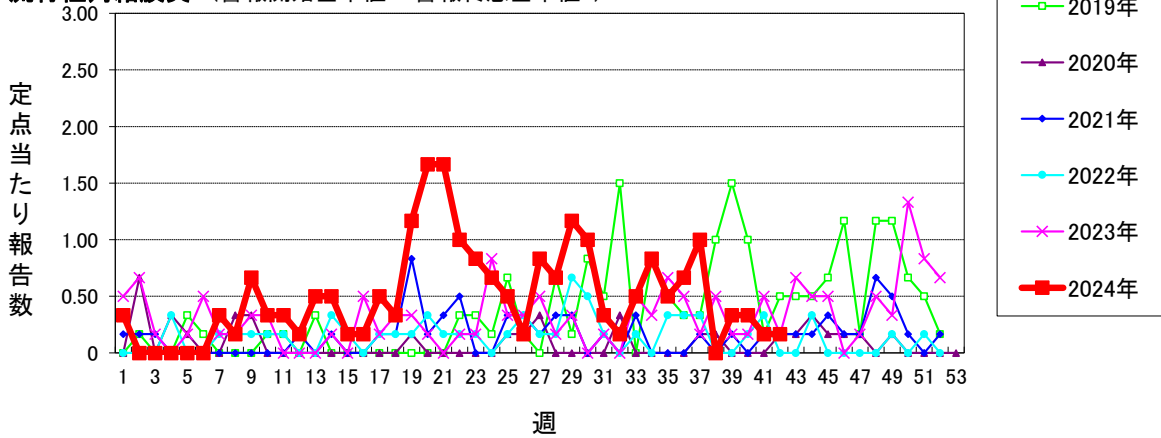
# 仙台市定点週報告対象疾病の推移(4)

〈2024年 第42週〉

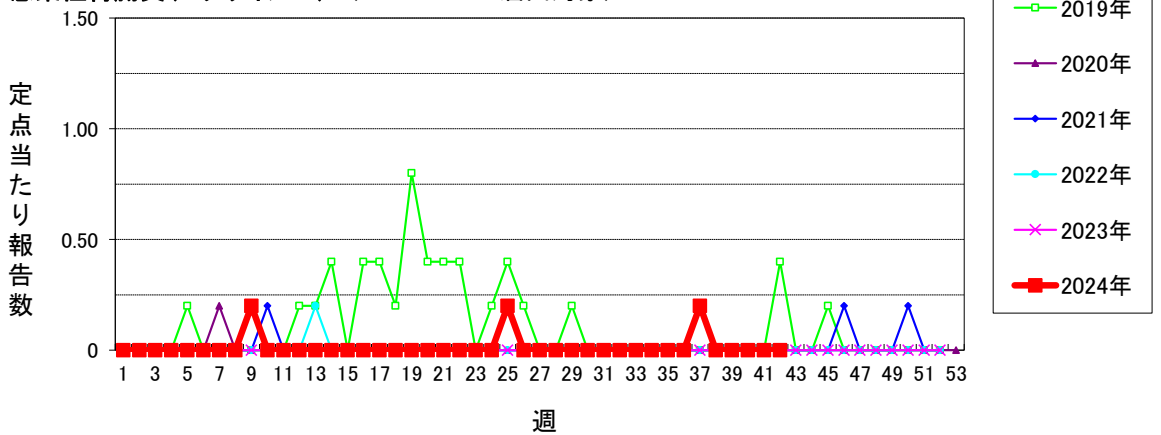
急性出血性結膜炎 (警報開始基準値1 警報終息基準値0.1)



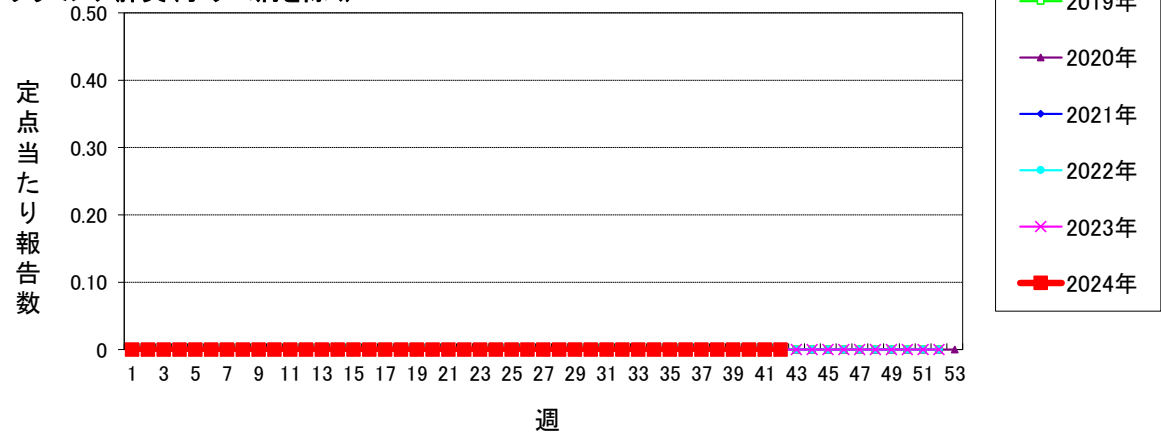
流行性角結膜炎 (警報開始基準値8 警報終息基準値4)



感染性胃腸炎(ロタウイルス) (2013.10.14~届出対象)



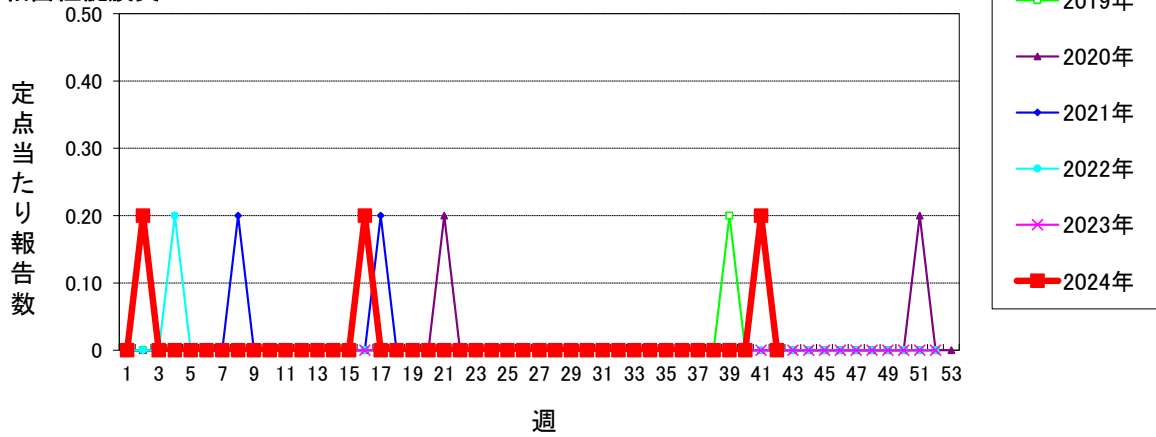
クラミジア肺炎(オウム病を除く)



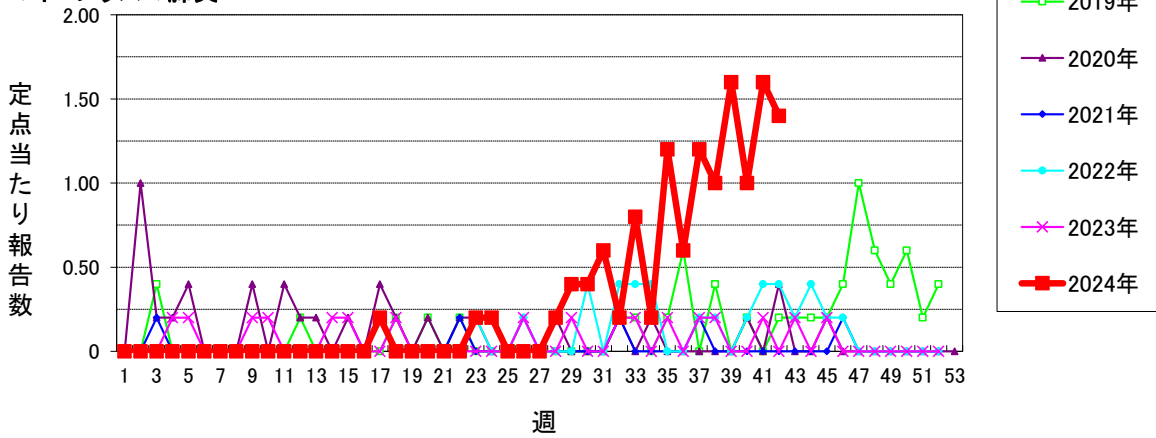
仙台市定点週報告対象疾病の推移(5)

〈2024年 第42週〉

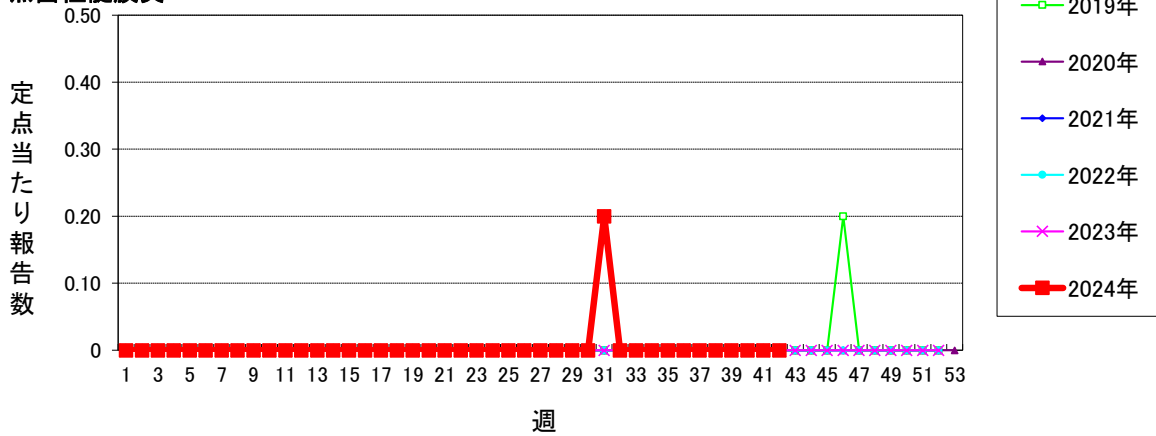
細菌性髄膜炎



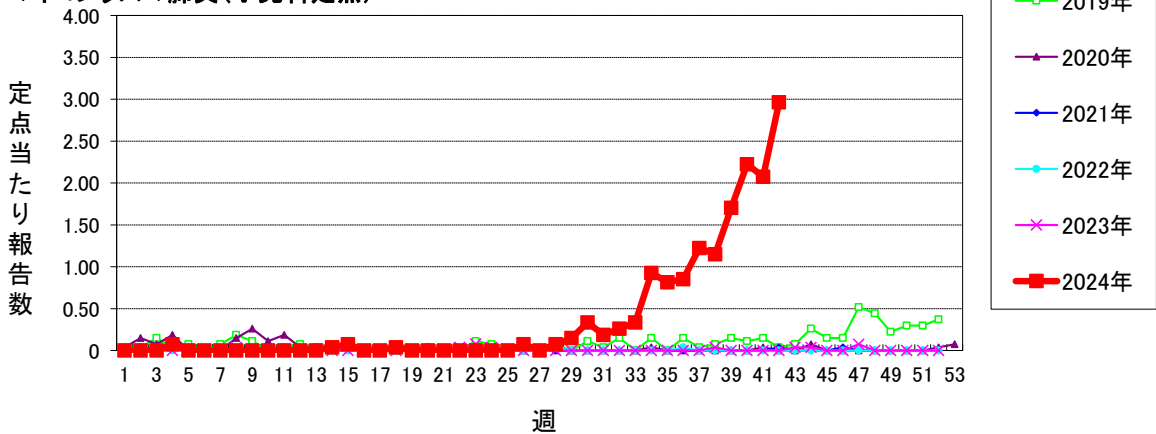
マイコプラズマ肺炎



無菌性髄膜炎

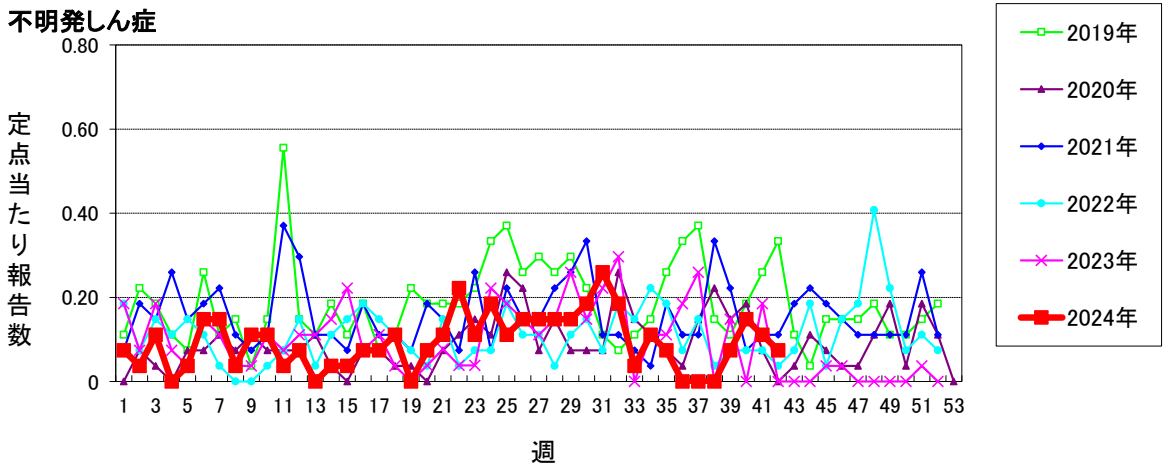
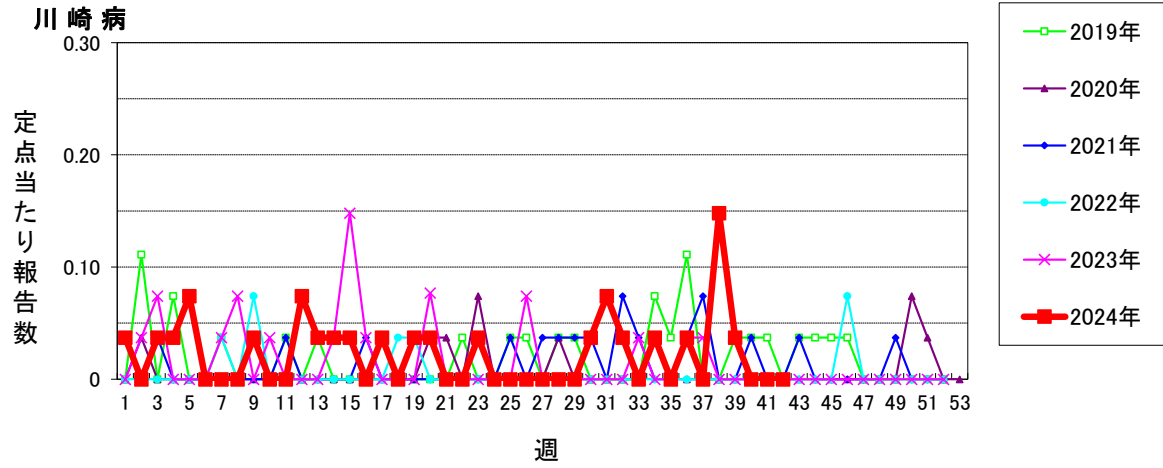


マイコプラズマ肺炎(小児科定点)



仙台市定点週報告対象疾病の推移(6)

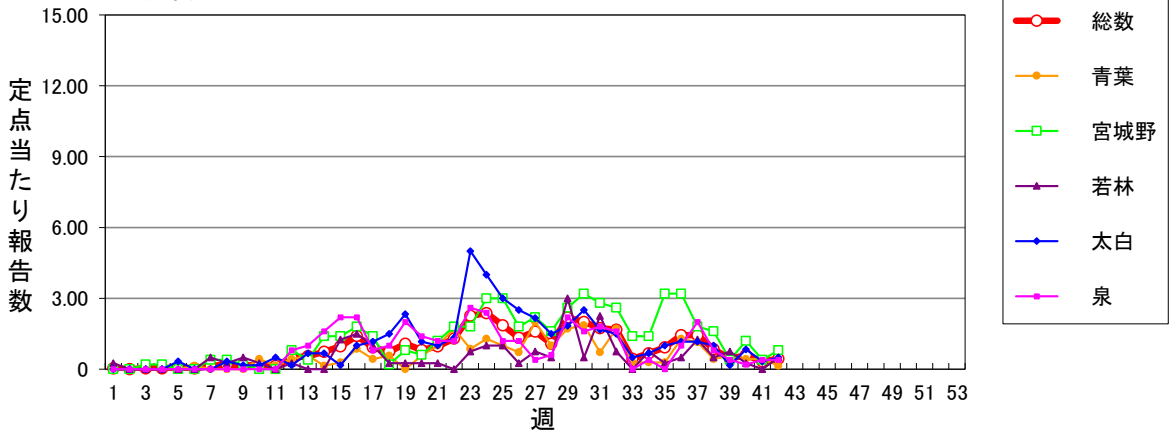
〈2024年 第42週〉



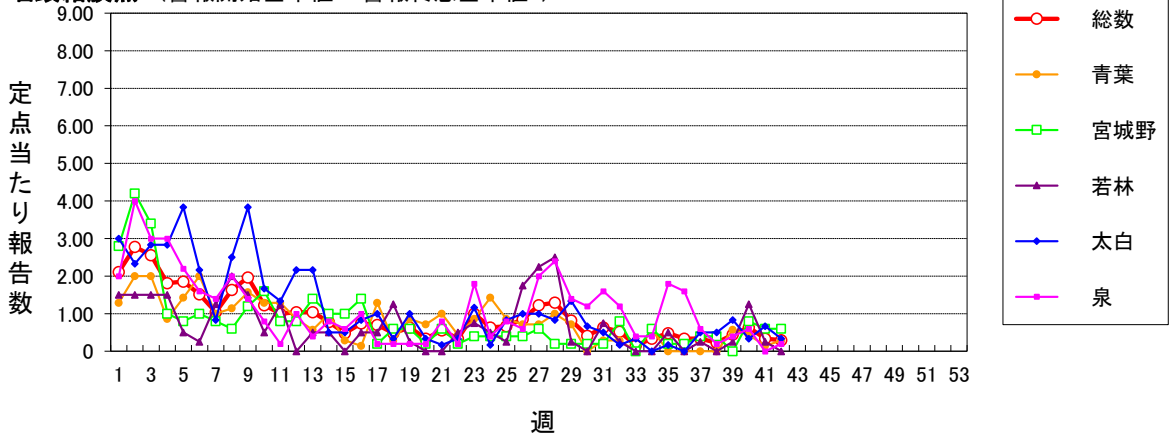
仙台市定点週報告対象疾病 各別推移(1)

〈2024年 第42週〉

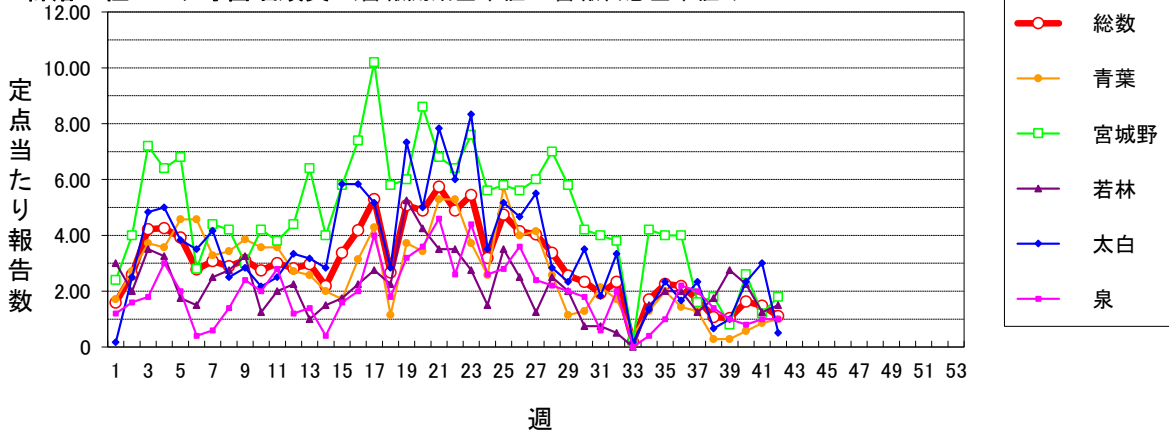
RSウイルス感染症



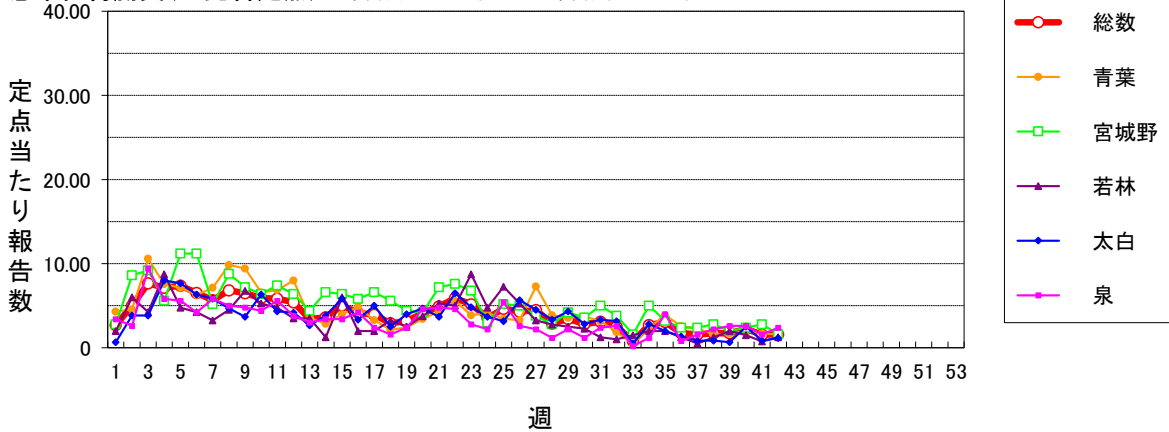
咽頭結膜熱 (警報開始基準値3 警報終息基準値1)



A群溶血性レンサ球菌咽頭炎 (警報開始基準値8 警報終息基準値4)



感染性胃腸炎(小児科定点) (警報開始基準値20 警報終息基準値12)

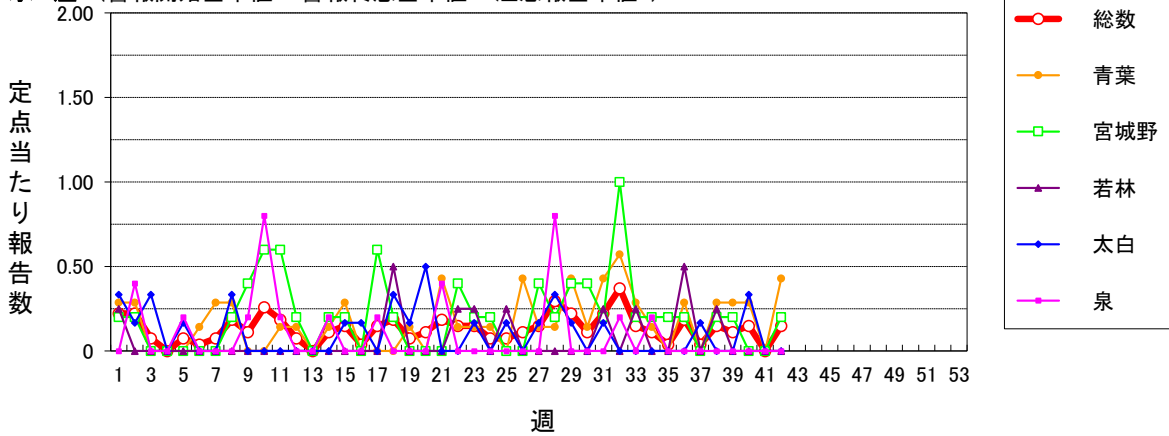




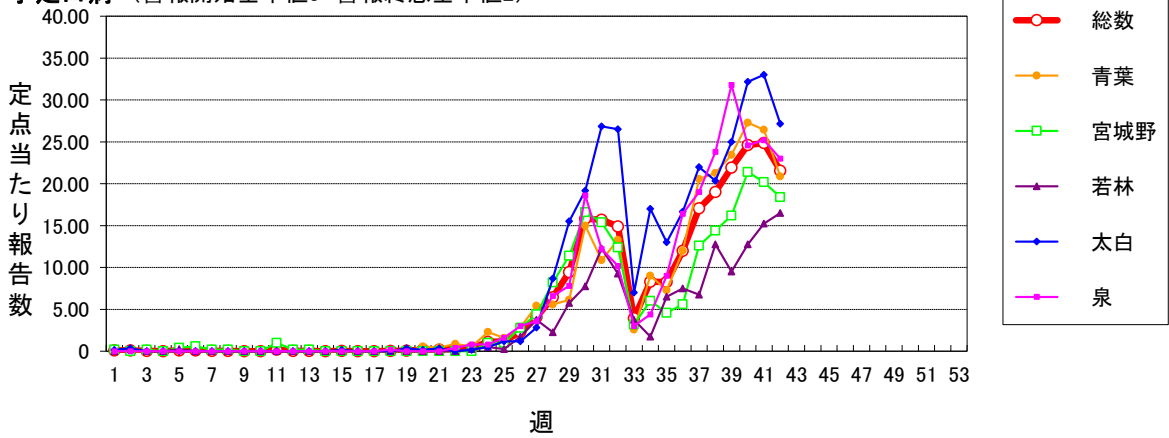
# 仙台市定点週報告対象疾病 各別推移(2)

〈2024年 第42週〉

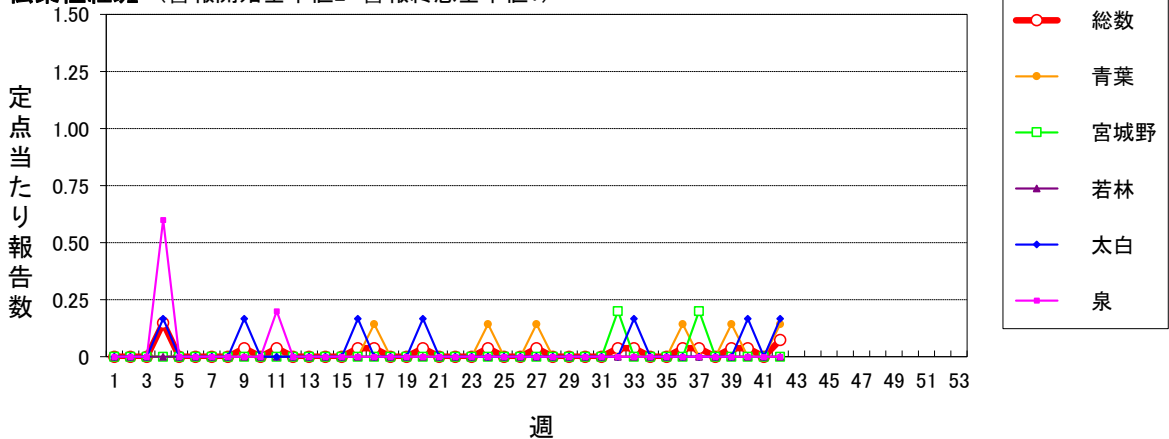
水痘 (警報開始基準値2 警報終息基準値1 注意報基準値1)



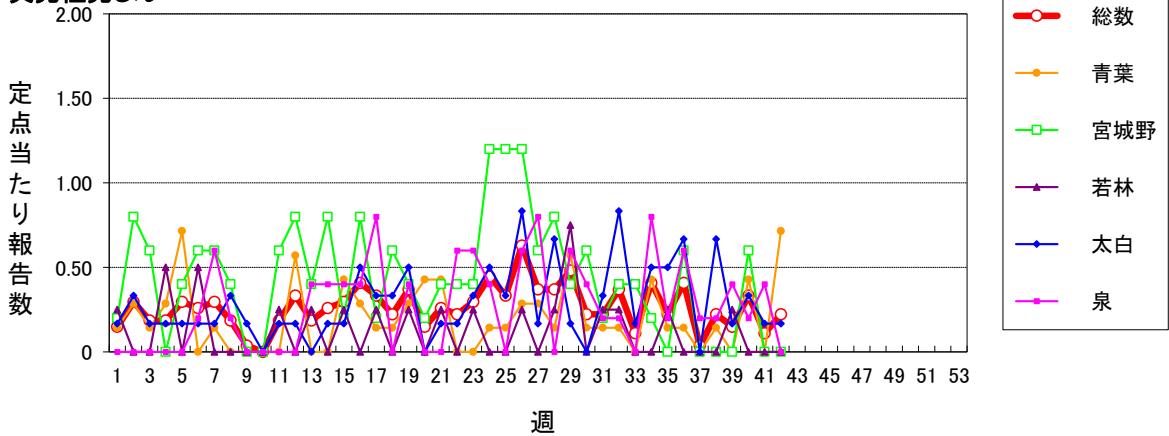
手足口病 (警報開始基準値5 警報終息基準値2)



伝染性紅斑 (警報開始基準値2 警報終息基準値1)



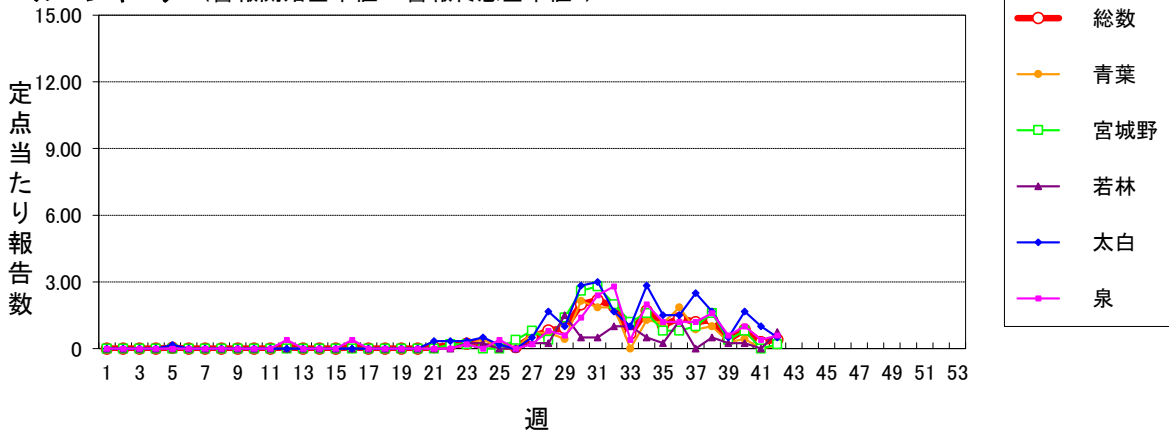
突発性発しん



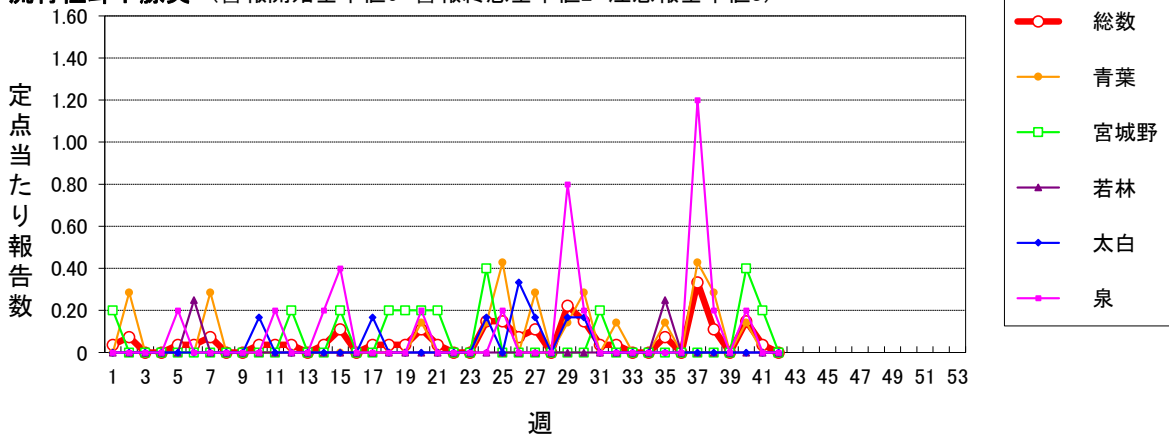
# 仙台市定点週報告対象疾病 各別推移(3)

〈2024年 第42週〉

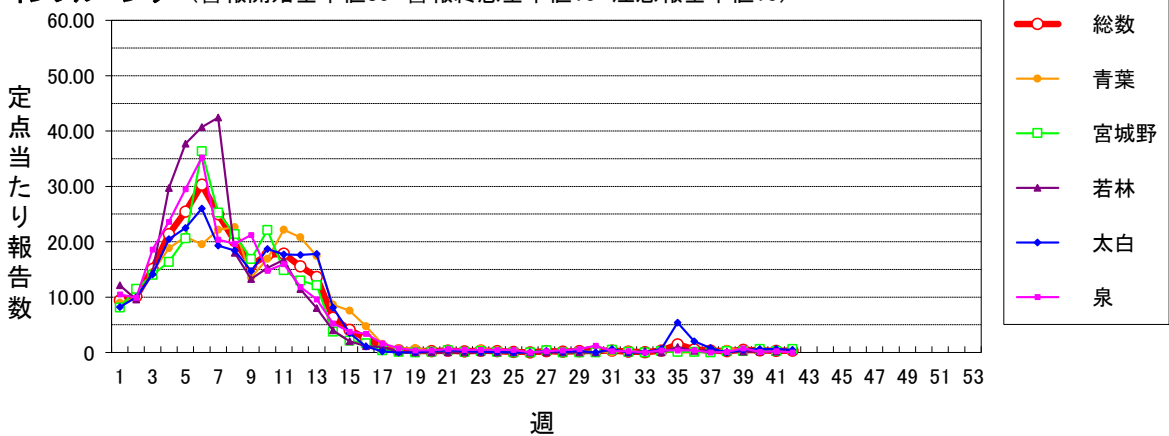
ヘルパンギーナ (警報開始基準値6 警報終息基準値2)



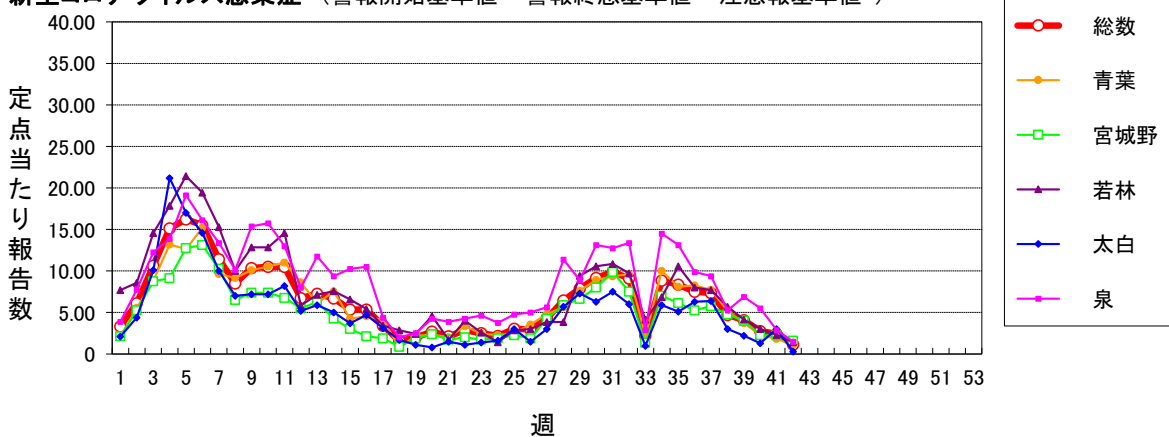
流行性耳下腺炎 (警報開始基準値6 警報終息基準値2 注意報基準値3)



インフルエンザ (警報開始基準値30 警報終息基準値10 注意報基準値10)



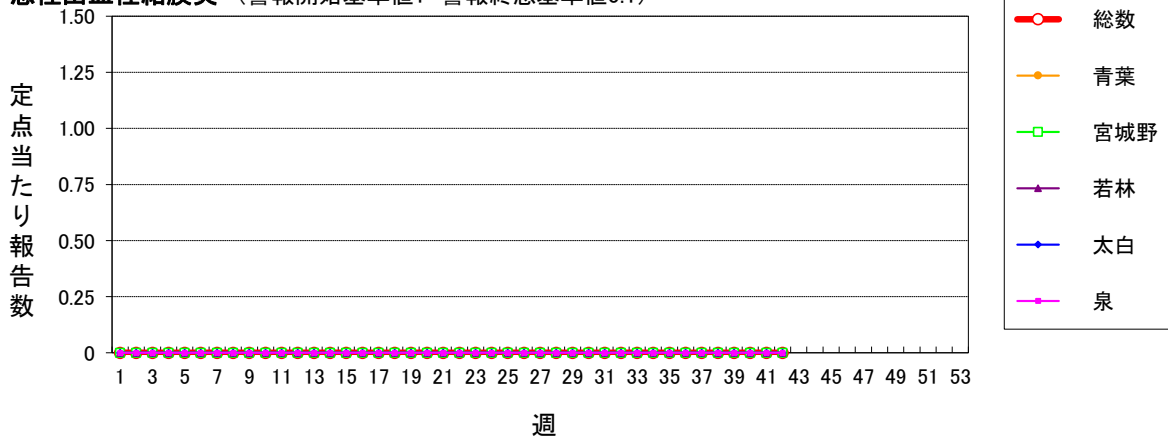
新型コロナウイルス感染症 (警報開始基準値- 警報終息基準値- 注意報基準値-)



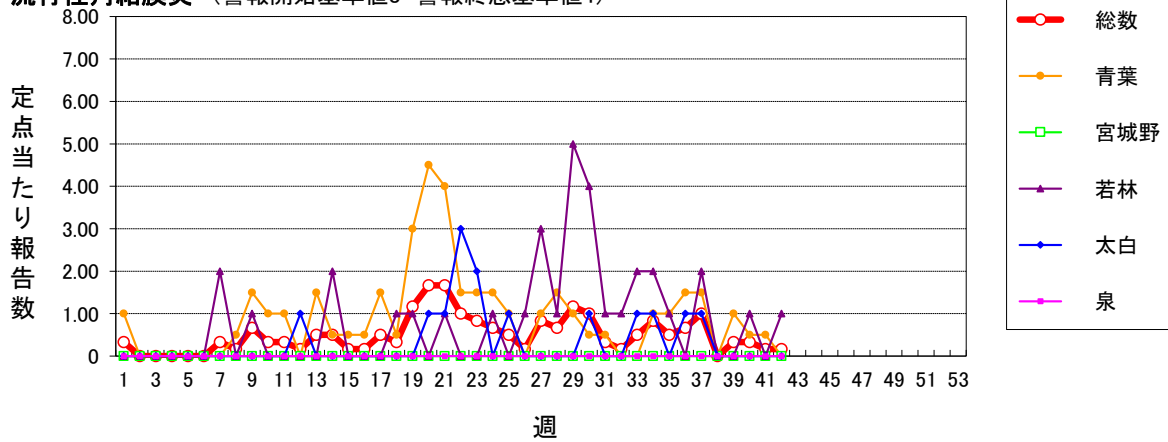
仙台市定点週報告対象疾病 各別推移(4)

〈2024年 第42週〉

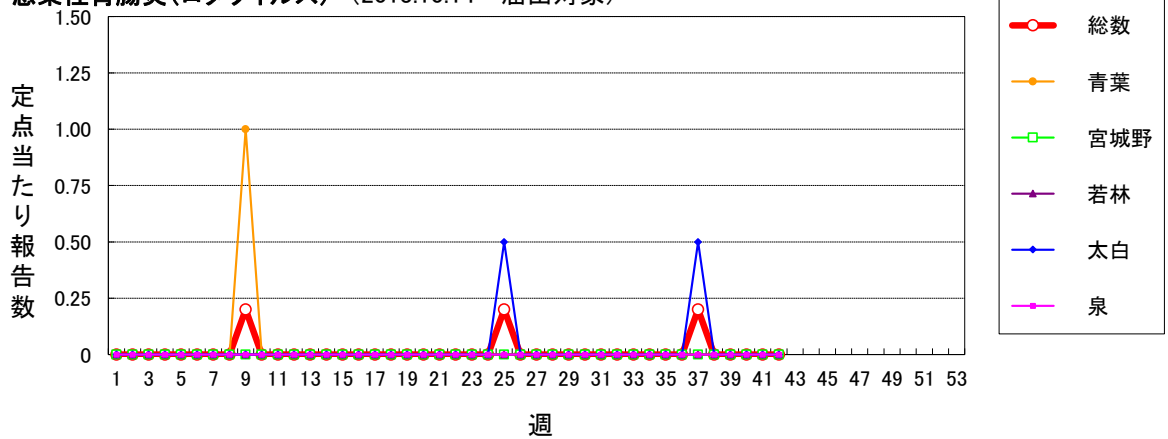
急性出血性結膜炎 (警報開始基準値1 警報終息基準値0.1)



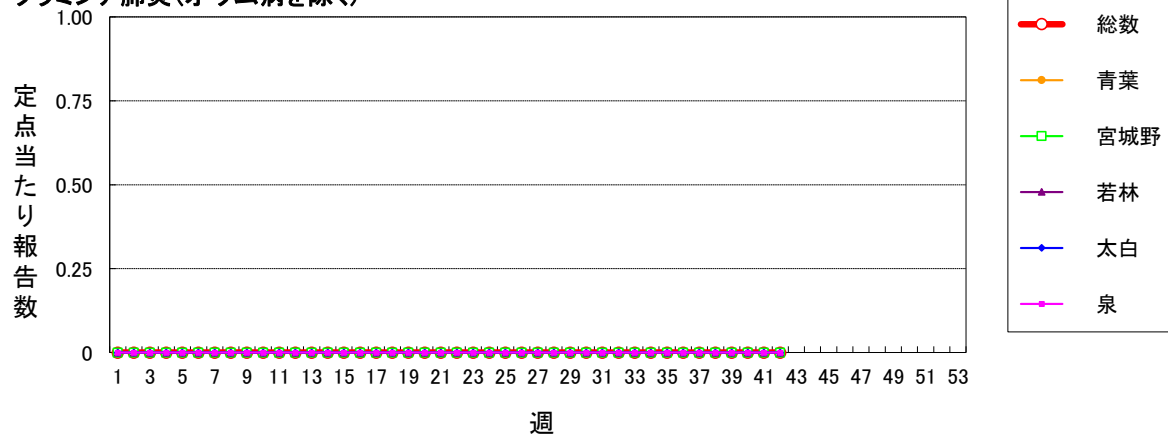
流行性角結膜炎 (警報開始基準値8 警報終息基準値4)



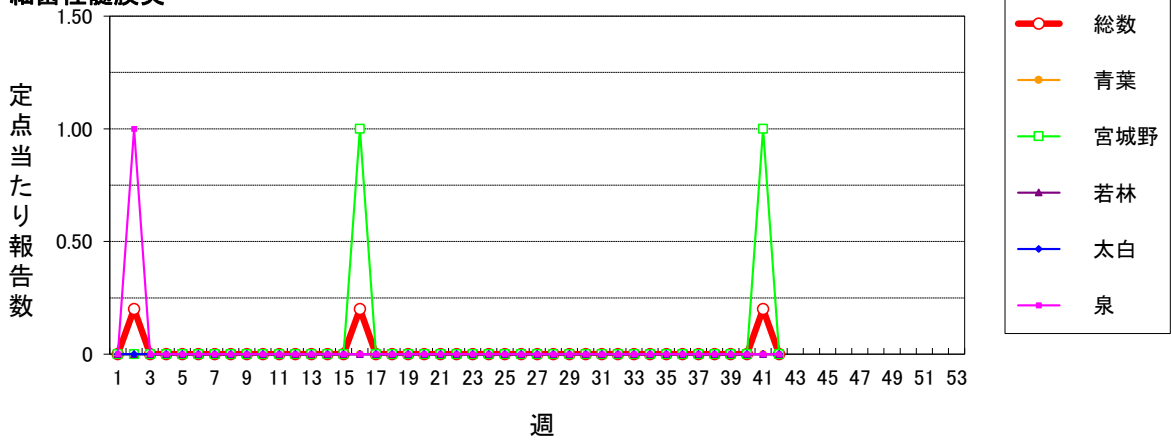
感染性胃腸炎(ロタウイルス) (2013.10.14~届出対象)



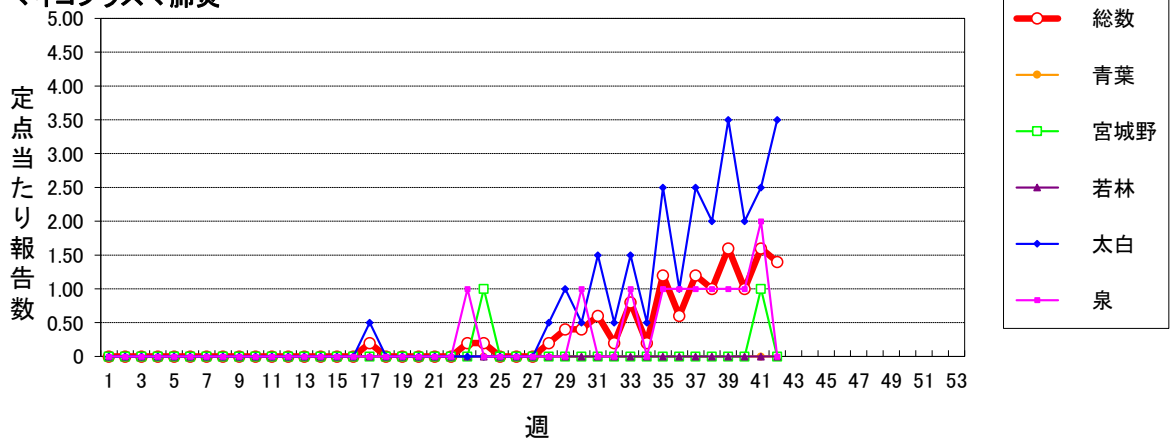
クラミジア肺炎(オウム病を除く)



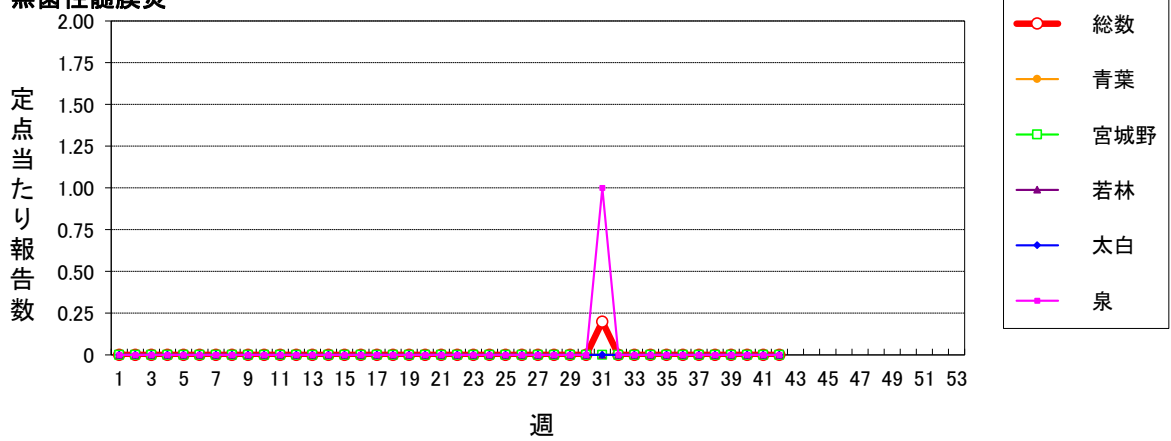
細菌性髄膜炎



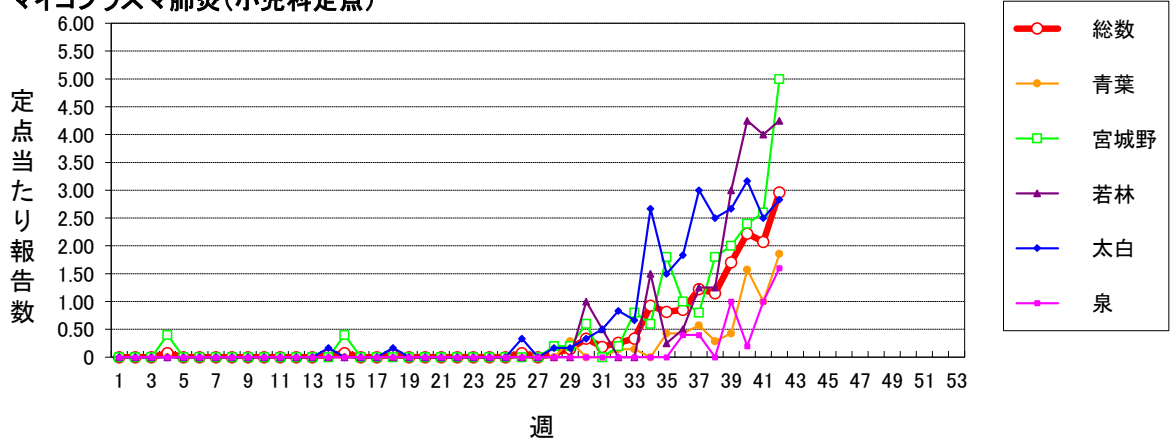
マイコプラズマ肺炎

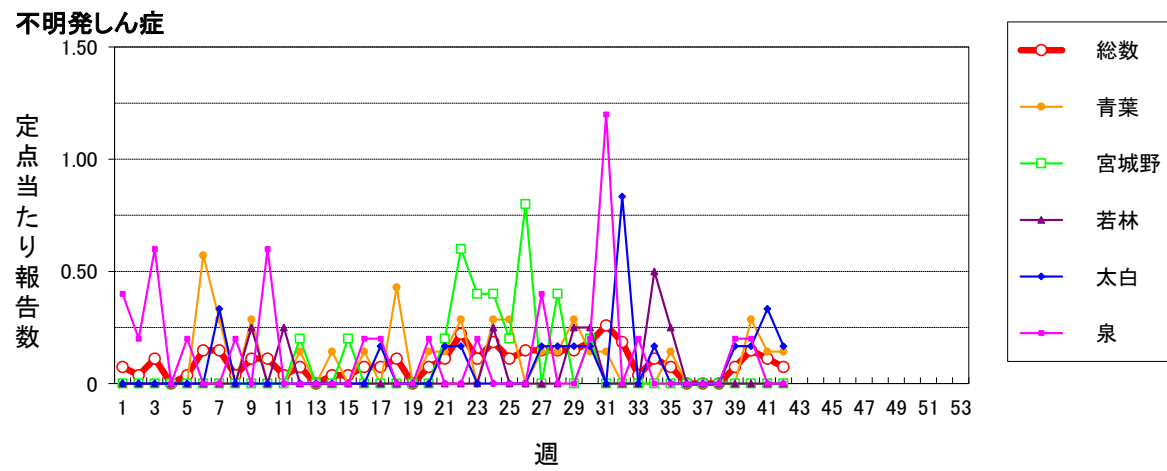
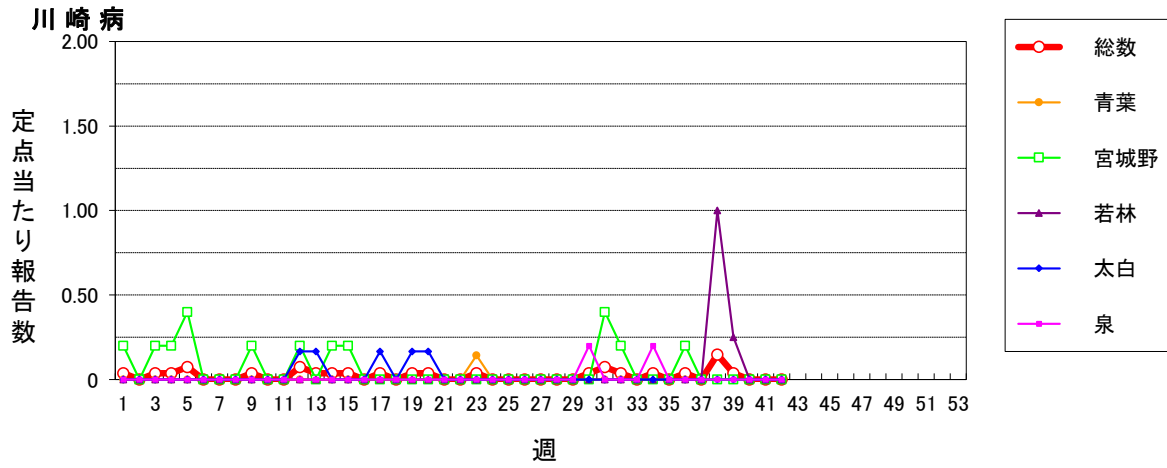


無菌性髄膜炎



マイコプラズマ肺炎(小児科定点)





2024年仙台市全数報告感染症発生状況

分類	二類		三類			四類							五類																	
	疾患名	結核	細菌性赤痢	腸管出血性大腸菌感染症	E型肝炎	A型肝炎	テングニア熱	つつが虫病	デング熱	マラリア	レジオネラ症	アメーバ赤痢	ウイルス性肝炎	カルバペネム耐性腸内細菌目細菌感染症	急性弛緩性麻痺(急性灰白髄炎を除く)	急性脳炎	クリフスボリジウム症	クロイツフェルト-ヤコブ病	劇症型溶血性レンサ球菌感染症	後天性免疫不全症候群	侵袭性インフルエンザ菌感染症	侵袭性肺炎球菌感染症	侵袭性肺炎球菌感染症	水痘(人感例)	梅毒	播種性クリプトコックス症	破傷風	バンコマイシン耐性腸球菌感染症	百日咳	風しん
累計	101	1	27	3	3	0	3	0	1	29	2	2	35	0	1	1	0	14	4	2	1	18	1	102	4	1	0	3	0	0
1週	3	0	0	1	0	0	0	0	0	0	0	0	1	0	0	0	0	1	1	0	0	1	0	3	0	0	0	0	0	0
2週	1	0	0	0	0	0	1	0	0	1	0	0	2	0	0	0	0	0	0	0	0	1	0	2	0	0	0	0	0	0
3週	1	0	0	0	0	0	0	0	0	1	0	0	1	0	1	0	0	1	0	0	0	0	0	3	0	0	0	0	0	0
4週	1	0	0	0	0	0	0	0	0	1	0	0	1	0	0	0	0	0	0	0	0	1	0	1	0	0	0	0	0	0
5週	0	0	0	0	0	0	0	0	0	0	0	0	0	0	0	0	0	0	0	0	0	1	0	4	0	0	0	0	0	0
6週	2	0	0	0	0	0	0	0	0	1	0	0	2	0	0	0	0	0	0	0	0	0	0	0	0	0	0	0	0	0
7週	0	0	0	0	1	0	0	0	0	0	0	1	1	0	0	0	0	1	0	0	0	1	0	1	0	0	0	0	0	0
8週	1	0	0	0	0	0	0	0	0	0	0	0	2	0	0	1	0	0	0	0	0	0	2	0	0	0	0	0	0	0
9週	3	0	0	0	0	0	0	0	0	2	0	0	0	0	0	0	0	0	0	0	0	1	0	1	1	0	0	0	0	0
10週	2	0	0	0	1	0	0	0	0	2	0	0	1	0	0	0	0	0	0	0	0	1	0	1	1	0	0	1	0	0
11週	3	0	0	0	0	0	0	0	0	0	0	0	2	0	0	0	0	2	0	0	0	0	1	0	0	0	0	0	0	0
12週	3	0	0	0	0	0	0	0	0	0	0	0	1	0	0	0	0	0	0	0	0	1	0	3	0	0	0	0	0	0
13週	1	0	0	0	0	0	0	0	0	0	0	0	3	0	0	0	0	0	0	0	0	0	1	0	0	0	0	0	0	0
14週	1	0	0	0	0	0	0	0	0	0	0	0	1	0	0	0	0	1	0	0	0	1	0	2	0	0	0	0	0	0
15週	6	0	0	1	0	0	0	0	0	1	0	0	0	0	0	0	0	1	0	0	0	1	0	5	0	0	0	0	0	0
16週	1	0	0	0	0	0	0	0	0	0	0	0	0	0	0	0	0	0	0	0	1	0	1	0	0	0	0	0	0	0
17週	4	0	0	0	0	0	0	0	0	0	0	0	1	0	0	0	0	0	0	0	0	1	0	3	0	0	0	0	0	0
18週	0	0	0	0	1	0	0	0	0	0	0	0	1	0	0	0	0	0	0	0	0	1	0	1	0	0	0	0	0	0
19週	6	0	0	0	0	0	0	0	0	3	0	0	0	0	0	0	0	1	0	0	0	0	3	0	0	0	0	0	0	0
20週	5	0	0	0	0	0	0	0	0	0	0	0	0	0	0	0	0	0	0	0	0	2	0	3	0	0	0	0	0	0
21週	1	0	2	0	0	0	0	0	0	1	1	0	0	0	0	0	0	0	0	1	0	0	1	0	10	0	0	0	0	0
22週	1	0	1	0	0	0	1	0	1	2	0	0	0	0	0	0	0	0	0	0	0	0	3	1	0	0	0	0	0	0
23週	0	0	1	0	0	0	0	0	0	0	0	0	1	0	0	0	0	0	0	0	0	2	0	3	0	0	0	0	0	0
24週	3	0	0	0	0	0	0	0	0	1	0	0	0	0	0	0	0	0	0	0	0	1	0	4	0	0	0	0	0	0
25週	4	0	0	0	0	0	0	0	0	0	0	0	0	0	0	0	0	0	0	0	0	0	0	0	0	0	0	0	0	0
26週	3	0	0	0	0	0	0	0	0	2	0	0	2	0	0	0	0	0	0	1	0	0	2	0	0	0	0	0	0	0
27週	1	0	5	0	0	0	0	0	0	1	0	0	1	0	0	0	0	1	0	0	0	0	4	0	0	0	2	0	0	0
28週	1	0	0	0	0	0	0	0	0	0	0	0	2	0	0	0	0	0	0	0	0	0	0	0	0	0	0	0	0	0
29週	4	1	1	0	0	0	0	0	0	0	0	0	1	0	0	0	0	0	0	0	0	0	5	0	0	0	0	0	0	0
30週	1	0	1	0	0	0	0	0	0	3	0	0	0	0	0	0	0	0	0	1	0	0	1	4	0	0	0	0	0	0
31週	2	0	3	0	0	0	0	0	0	1	0	0	1	0	0	0	0	0	0	0	0	0	4	0	0	0	0	0	0	0
32週	4	0	2	0	0	0	0	0	0	0	0	0	0	0	0	0	0	1	0	0	0	0	2	0	0	0	0	0	0	0
33週	5	0	2	1	0	0	0	0	0	2	0	0	0	0	0	0	0	0	0	0	0	0	1	0	0	0	0	0	0	0
34週	2	0	3	0	0	0	0	0	0	1	0	0	0	0	0	0	0	0	0	0	0	0	4	1	0	0	0	0	0	0
35週	4	0	0	0	0	1	0	0	0	0	0	0	1	0	0	0	0	0	0	0	0	0	2	0	0	0	0	0	0	0
36週	5	0	2	0	0	0	0	0	0	0	0	0	0	0	0	0	0	0	0	0	0	0	1	0	0	0	0	0	0	0
37週	2	0	2	0	0	0	0	0	0	2	0	0	1	0	0	0	0	1	0	0	0	0	3	0	0	0	0	0	0	0
38週	5	0	1	0	0	0	0	0	0	0	0	0	0	0	0	0	0	0	0	1	0	0	3	0	1	0	0	0	0	0
39週	5	0	0	0	0	0	0	0	0	0	0	1	0	0	0	0	0	1	0	0	0	0	1	0	0	0	0	0	0	0
40週	2	0	0	0	0	0	0	0	0	0	0	0	4	0	0	0	0	1	0	0	0	0	3	0	0	0	0	0	0	0
41週	1	0	1	0	0	0	0	0	0	1	0	0	0	0	0	0	0	0	0	0	0	0	1	0	0	0	0	0	0	0
42週	1	0	0	0	0	0	0	0	0	1	0	0	1	0	0	0	0	2	0	0	0	0	1	0	0	0	0	0	0	0
43週																														
44週																														
45週																														
46週																														
47週																														
48週																														
49週																														
50週																														
51週																														
52週																														
53週																														

注) 医師の診断日による分類