

1. 集計(上段:患者数, 下段:定点当たり患者数)

Table with columns: 感染症名, 保健所支所 (青葉, 宮城野, 若林, 太白, 泉), 第44週合計, 2024年累計. Rows include various infections like RSウイルス感染症, インフルエンザ, etc.

※1~10:小児科定点, 11~12:インフルエンザ/COVID-19定点, 13~14:眼科定点, 15~19:基幹定点, 20~22:その他
※記載データは速報値です。追加・訂正報告分は、累計数及びグラフに反映されています。
※詳細な推移につきましては、次ページ以降のグラフにてご確認ください。感染症ごとのコメントは下記に記載しています。

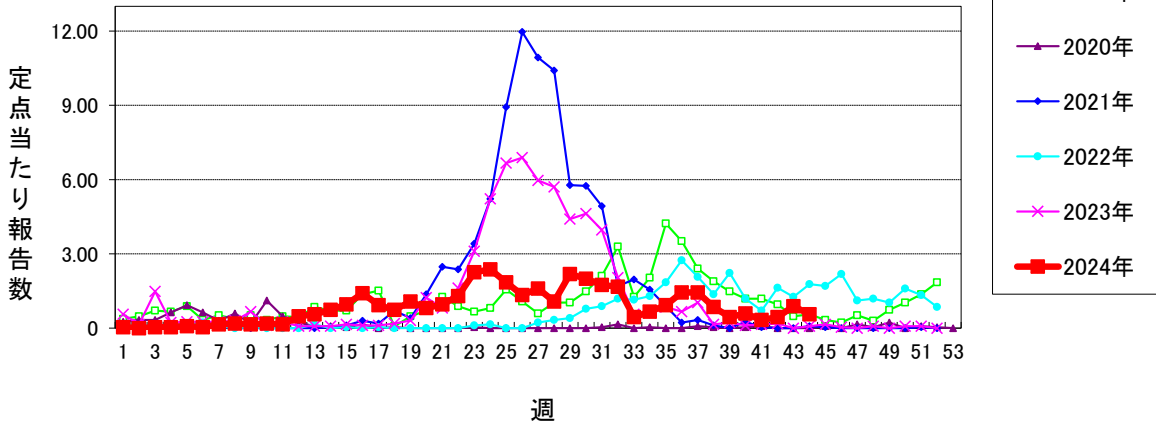
2. 情報

- ◇ 市内全数報告:結核 4例(無症状病原体保有者), 腸管出血性大腸菌感染症 3例(O157 VT1VT2 1例, O型不明 VT2 2例[第43週診断]), 梅毒 3例(早期顕症 I 期 2例[うち1例は第41週診断]), 無症候 1例
◇ 市内の状況 ◆ 定点把握対象感染症
・手足口病:仙台市全体の定点当たり報告数は前週比-5%で3週連続減少したが、警報レベルを継続中である。
・新型コロナウイルス感染症:仙台市全体の定点当たり報告数は前週比-23%で減少に転じた(前週は1.55)。
・マイコプラズマ肺炎:仙台市全体の定点当たり報告数は前週比-31%で減少に転じた。
・マイコプラズマ肺炎(小児科):仙台市全体の定点当たり報告数は前週比-18%で減少に転じた。
◇ 2024年第44週市内インフルエンザによる入院患者発生状況(基幹定点) ◆ 3例
◇ 2024年第44週市内新型コロナウイルス感染症による入院患者発生状況(基幹定点) ◆ 10例
◇ 2024年市内麻しん患者発生状況 ◆ 第1週以降、現在までの報告はない。
◇ 病原体検出情報(病原体定点提出検体) ◆ インフルエンザウイルス 1件(AH1pdm09型[第43週採取分]), ライノウイルス 1件(A型[第43週採取分]), コクサッキーウイルス 1件(B3型[第43週採取分]), SARS-CoV-2 1件(第43週採取分)
◇ 新型コロナウイルスゲノム解析結果(7月~10月の解析結果の更新)
流行の主流株であるKP.3亜系統のうち, KP.3.1.1亜系統の占める割合が徐々に高くなっている。10月の新規患者45人分のゲノム解析結果をみると, KP.3亜系統(KP.3.1.1亜系統を除く)が53%, KP.3.1.1亜系統が31%を占めた。
詳細およびゲノム解析結果の推移については, 仙台市ホームページの感染症情報に掲載している(下記URL参照)。
https://www.city.sendai.jp/kenkoanzen-kansen/kurashi/kenkotofukushi/kenkoiryo/kansensho/shippebetu/kansensho/henikabu.html
◇ 国内情報(2024年11月6日現在)
~マイコプラズマ肺炎~
国内では依然としてマイコプラズマ肺炎の流行が続いています。全国の医療機関から報告された定点当たり報告数(基幹定点)は, 第43週までに5週連続で過去最多を更新しました。
市内における第44週の定点当たり報告数は, 基幹定点と小児科定点のいずれも減少に転じましたが, 高い水準での推移が続いており, 引き続き今後の動向に注意が必要です。
マイコプラズマ肺炎は14歳以下が感染することが多く, 長引く咳が特徴です。石けんと流水による手洗いをこまめに行い, くしゃみや咳が出るときはマスクを正しく着用するなど, 日頃より基本的な感染対策の徹底をお願いします。長引く咳などの症状がある場合は, 早目に医療機関を受診しましょう。

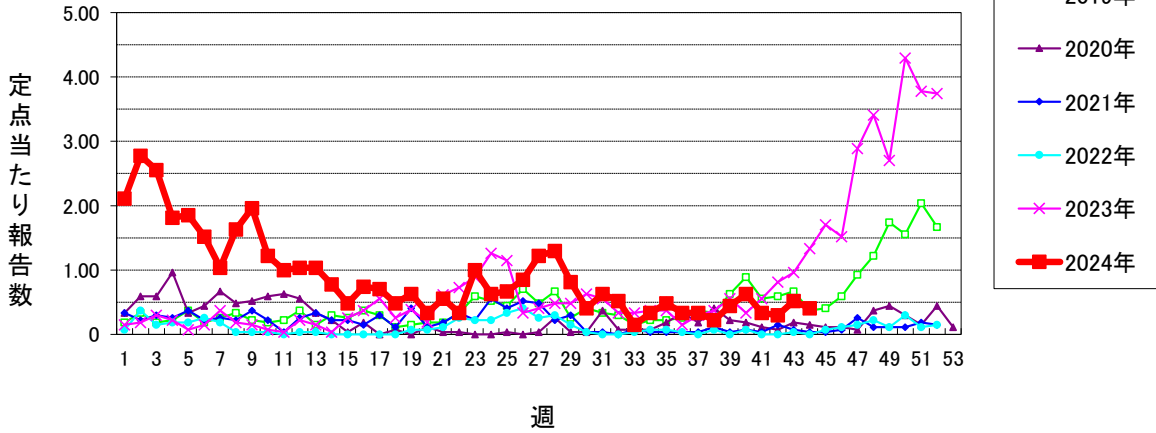
# 仙台市定点週報告対象疾病の推移(1)

〈2024年 第44週〉

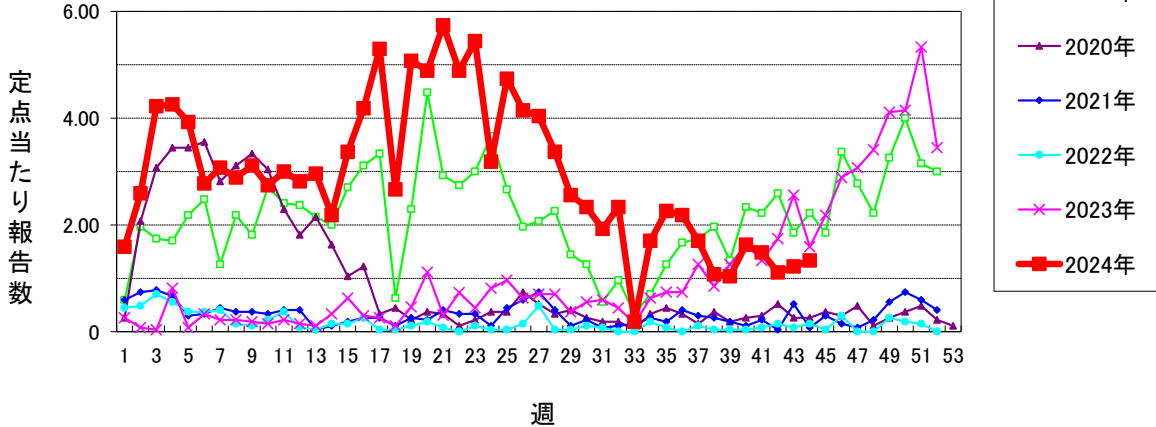
## RSウイルス感染症



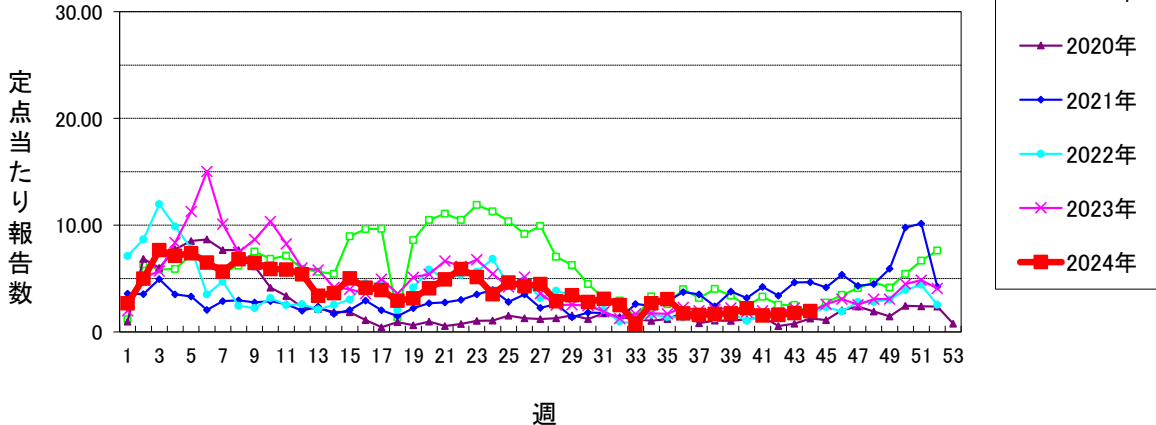
## 咽頭結膜熱 (警報開始基準値3 警報終息基準値1)



## A群溶血性レンサ球菌咽頭炎 (警報開始基準値8 警報終息基準値4)



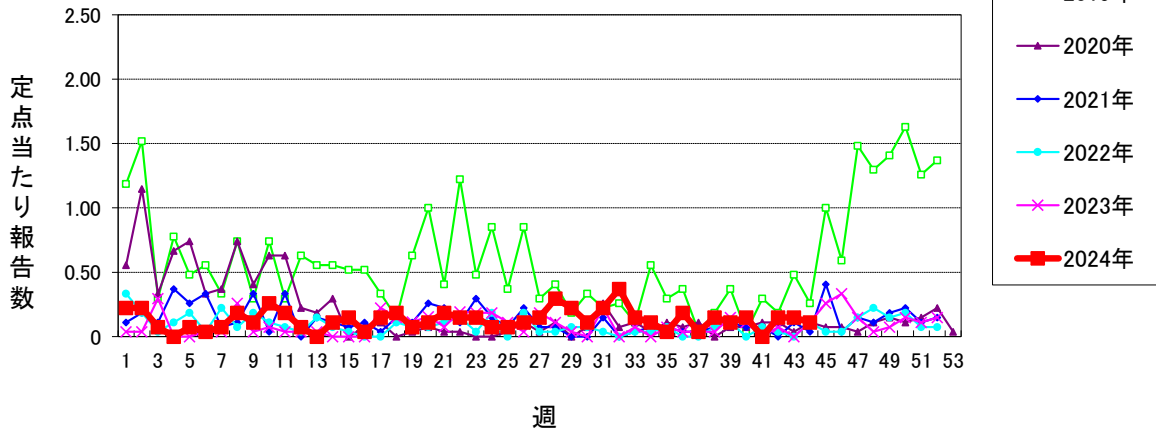
## 感染性胃腸炎(小児科定点) (警報開始基準値20 警報終息基準値12)



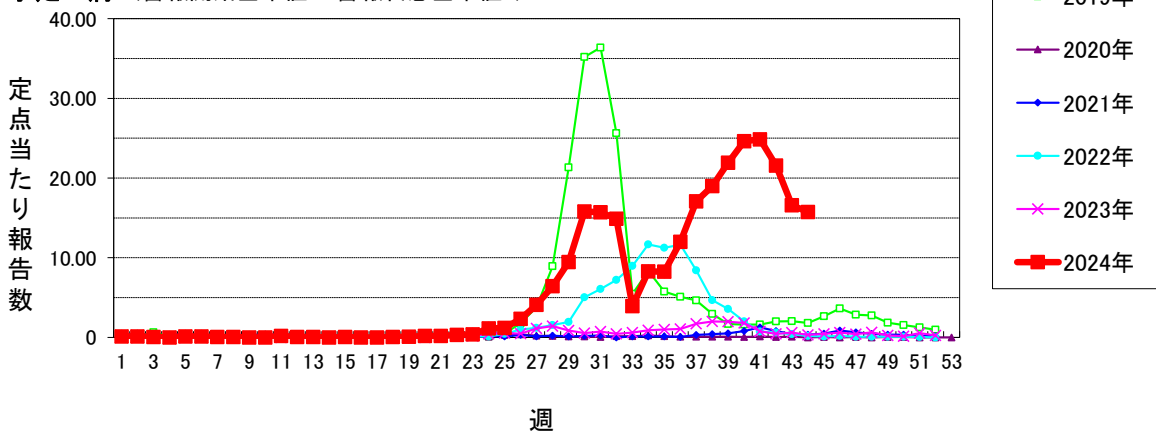
# 仙台市定点週報告対象疾病の推移(2)

〈2024年 第44週〉

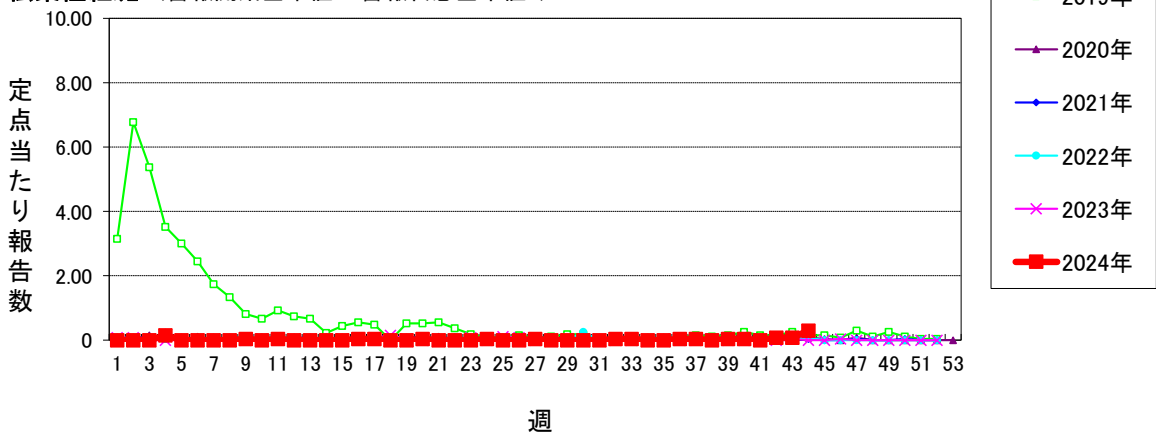
水痘 (警報開始基準値2 警報終息基準値1 注意報基準値1)



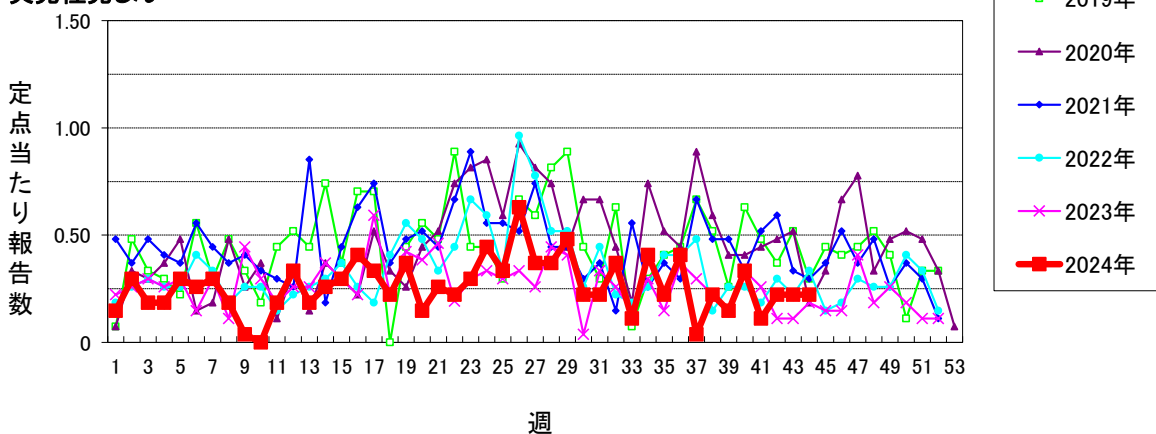
手足口病 (警報開始基準値5 警報終息基準値2)



伝染性紅斑 (警報開始基準値2 警報終息基準値1)



突発性発しん

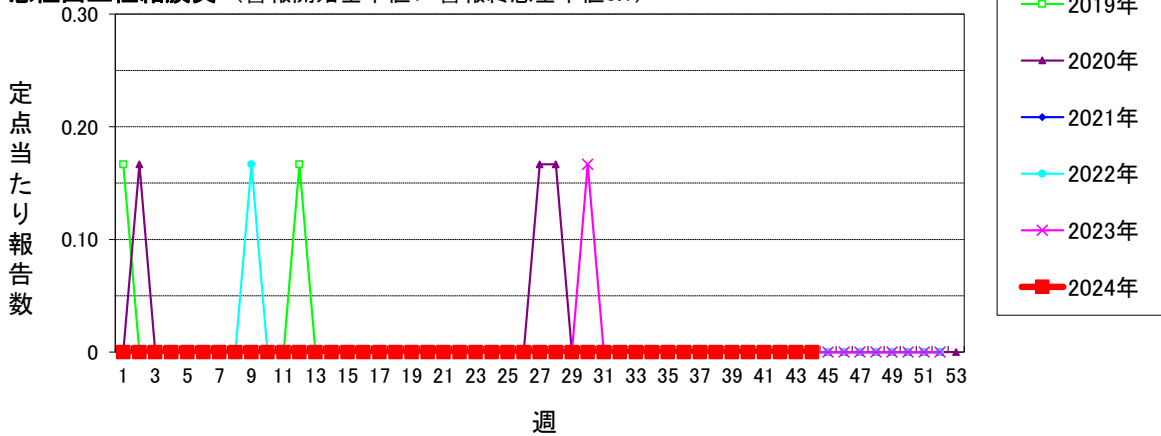




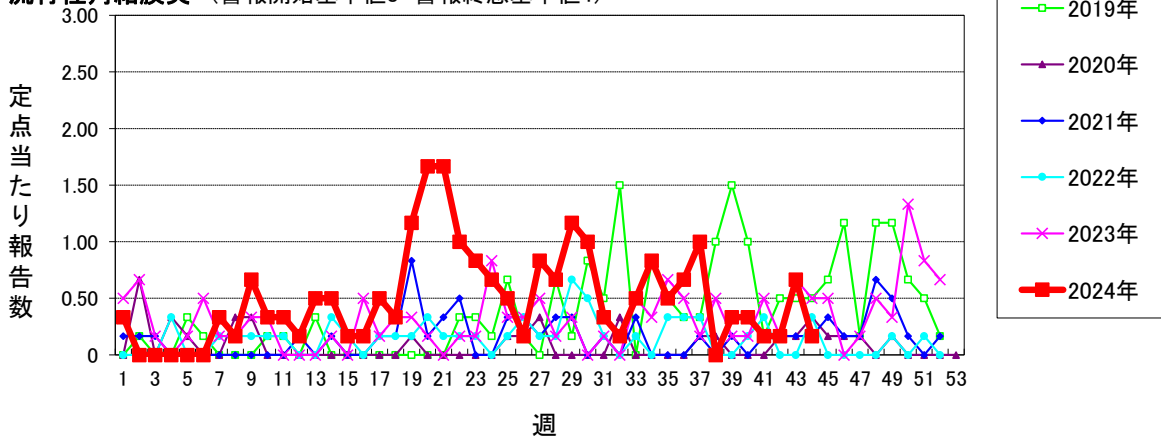
# 仙台市定点週報告対象疾病の推移(4)

〈2024年 第44週〉

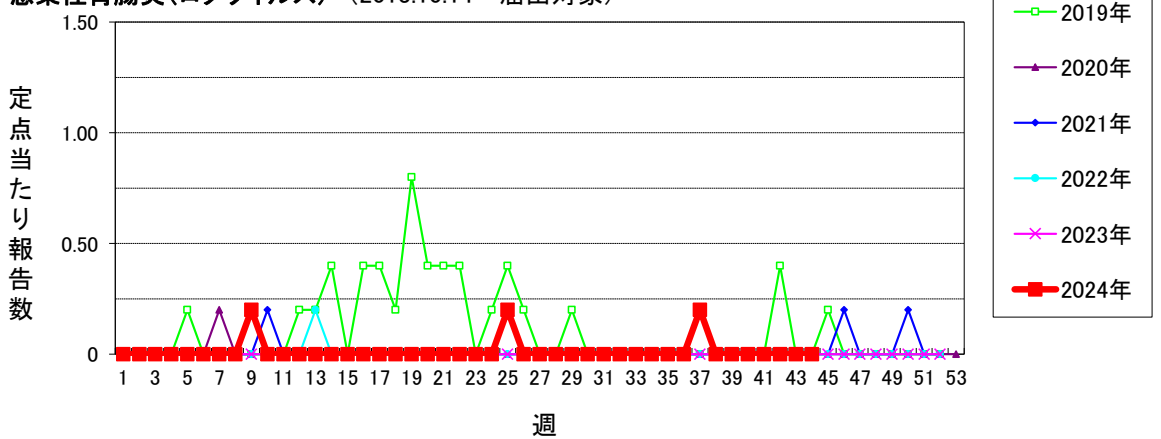
急性出血性結膜炎 (警報開始基準値1 警報終息基準値0.1)



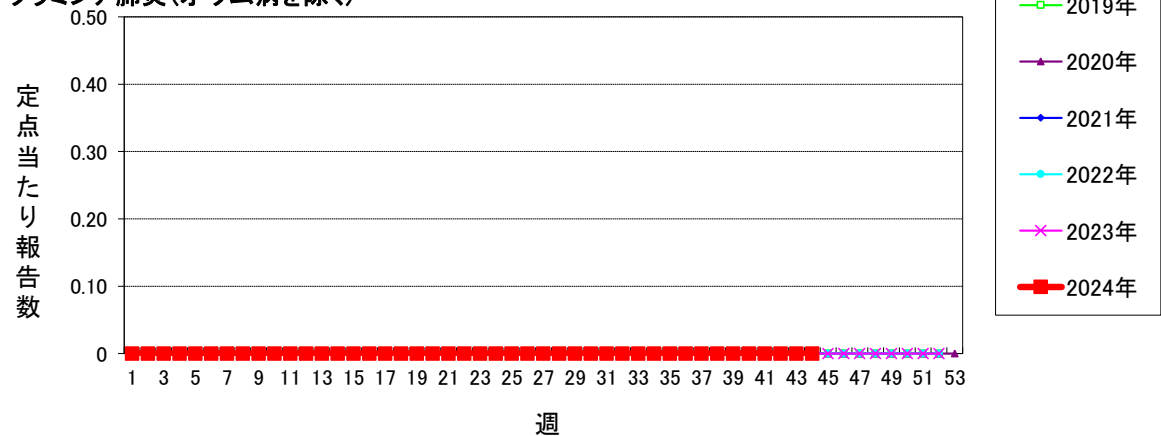
流行性角結膜炎 (警報開始基準値8 警報終息基準値4)



感染性胃腸炎(ロタウイルス) (2013.10.14~届出対象)



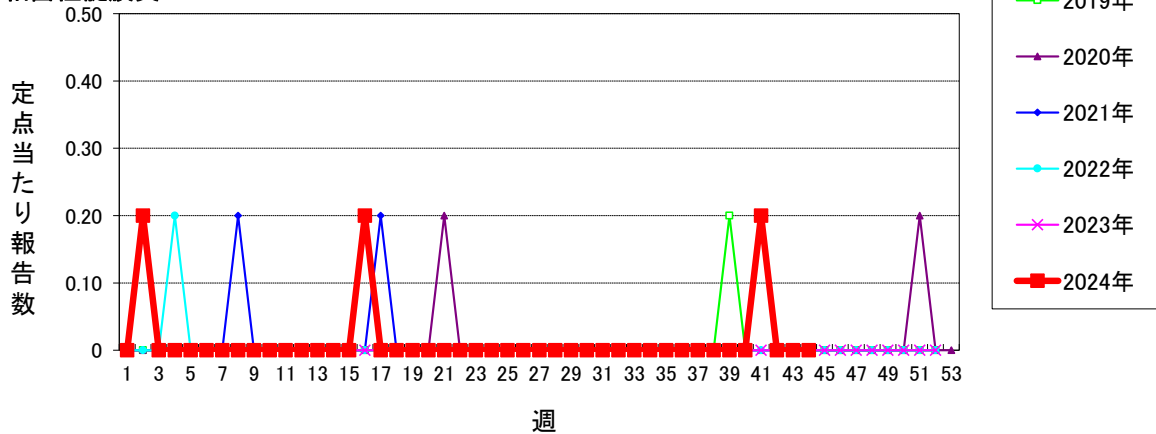
クラミジア肺炎(オウム病を除く)



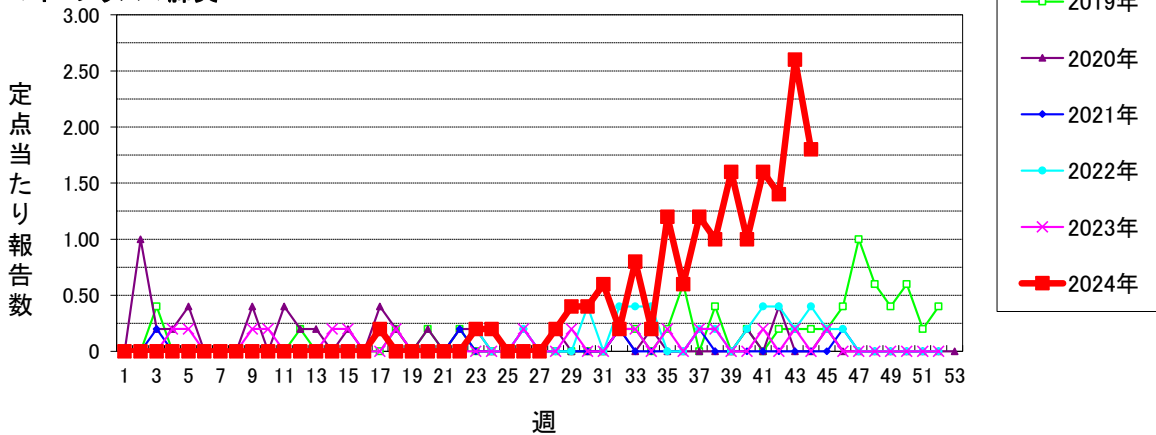
仙台市定点週報告対象疾病の推移(5)

〈2024年 第44週〉

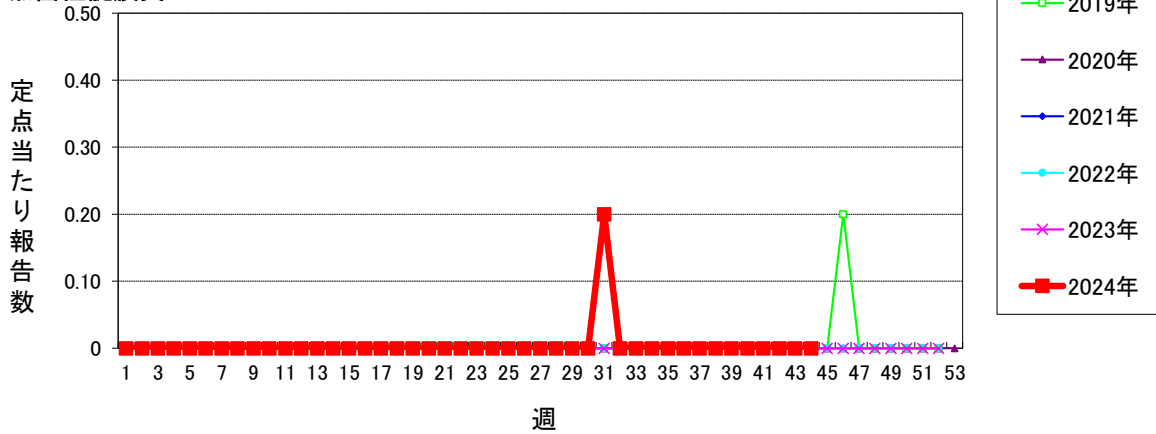
細菌性髄膜炎



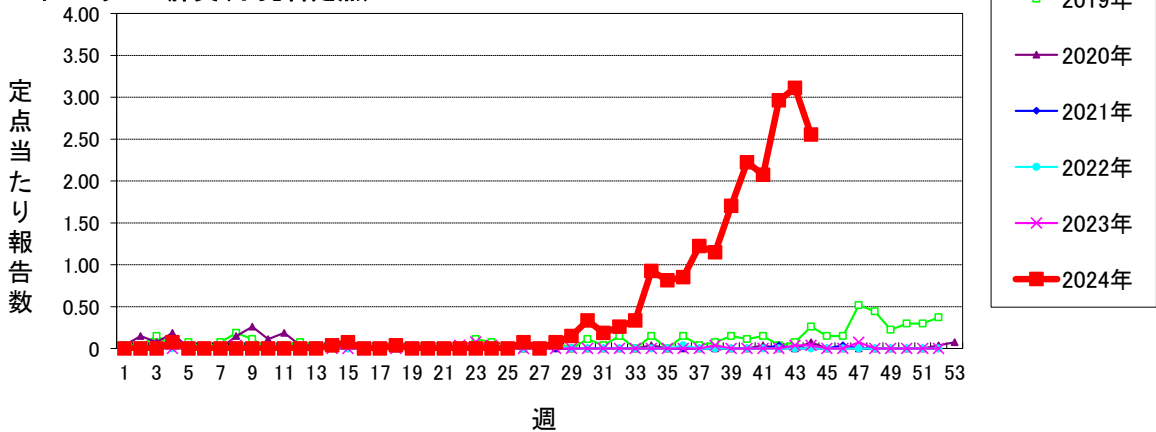
マイコプラズマ肺炎



無菌性髄膜炎

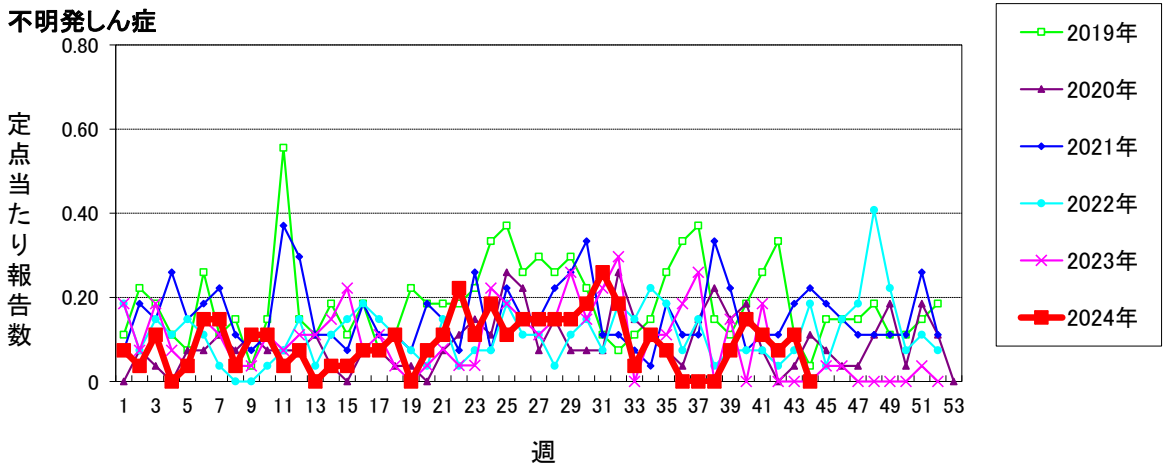
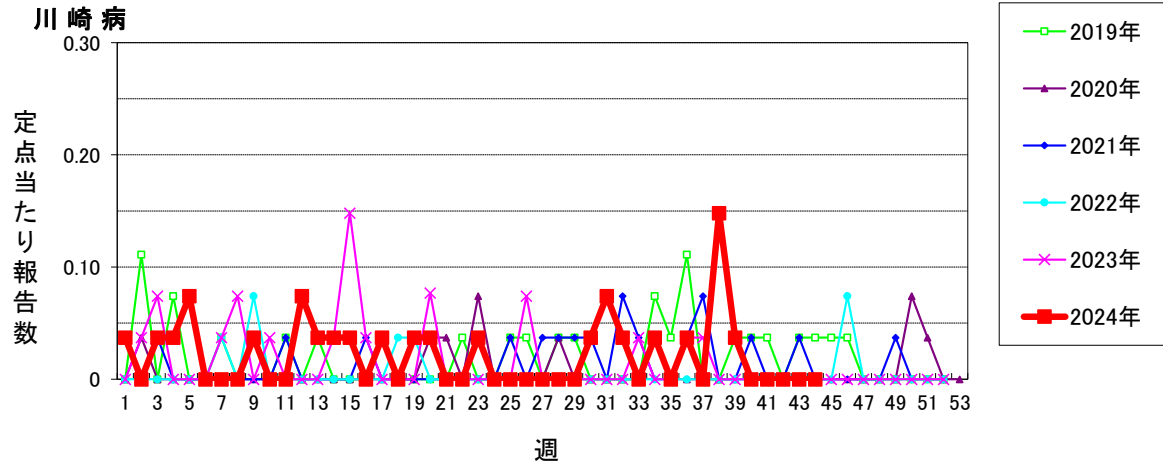


マイコプラズマ肺炎(小児科定点)



# 仙台市定点週報告対象疾病の推移(6)

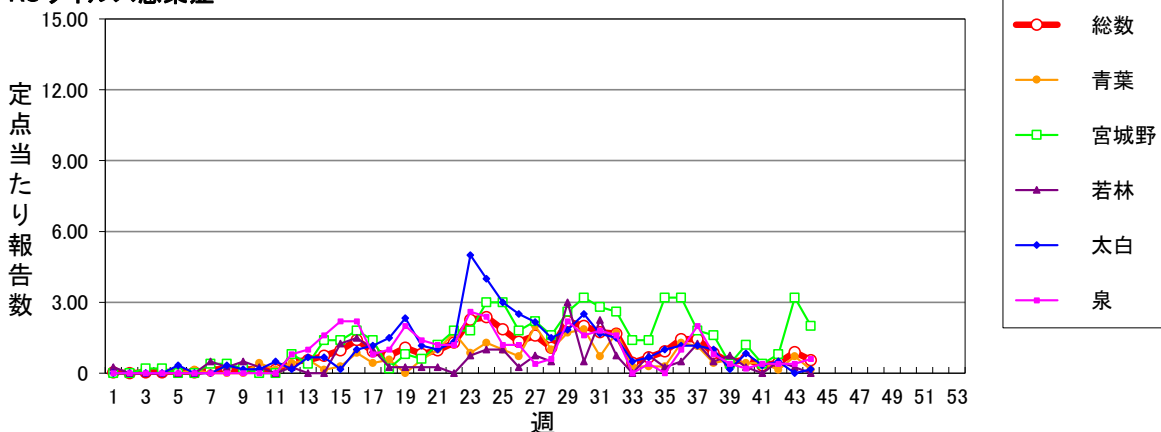
〈2024年 第44週〉



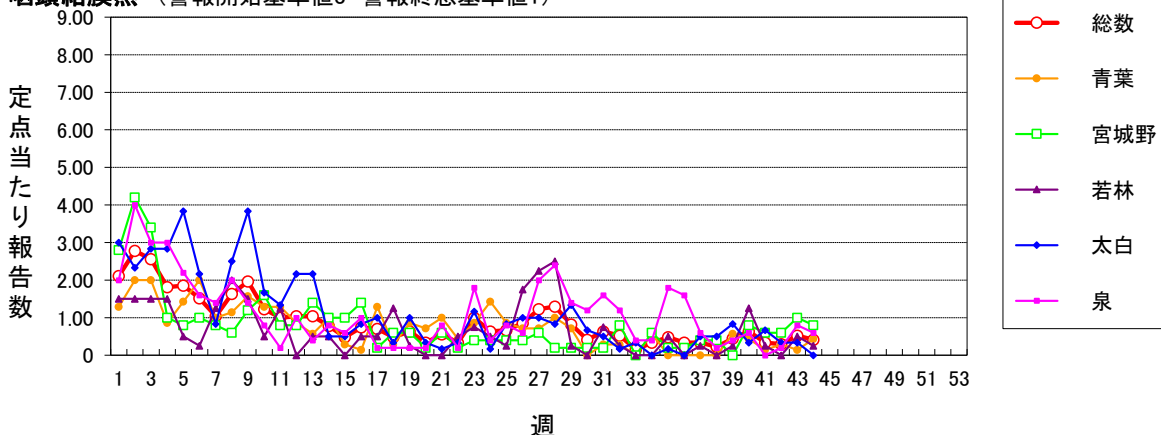
# 仙台市定点週報告対象疾病 各別推移(1)

〈2024年 第44週〉

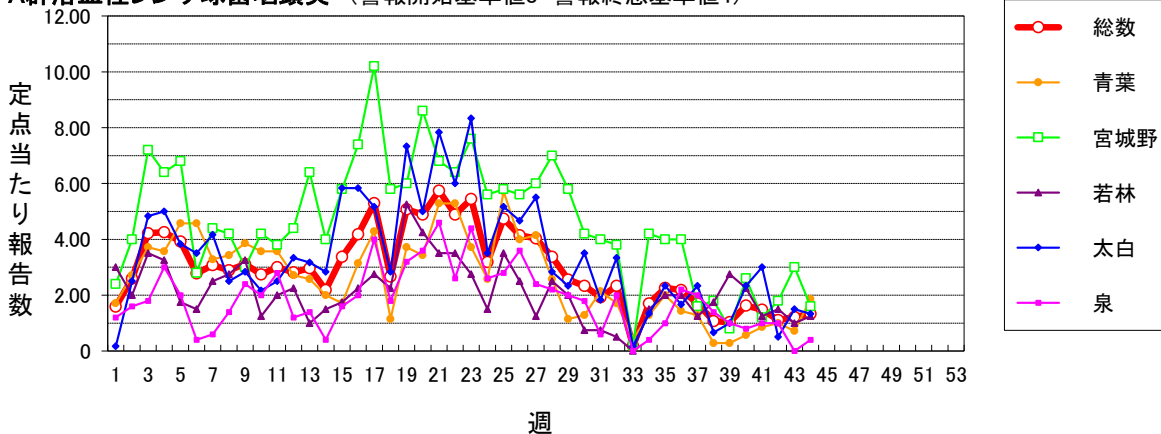
## RSウイルス感染症



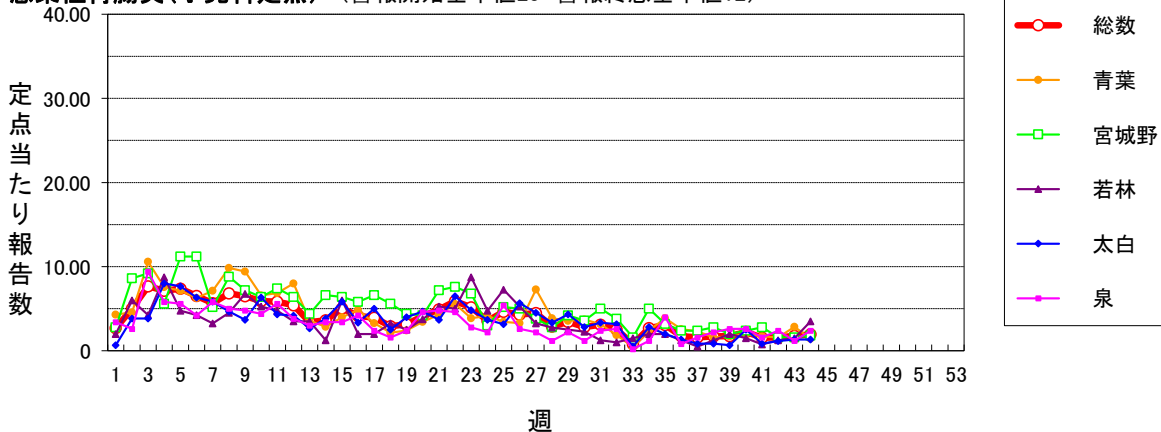
## 咽頭結膜熱 (警報開始基準値3 警報終息基準値1)



## A群溶血性レンサ球菌咽頭炎 (警報開始基準値8 警報終息基準値4)



## 感染性胃腸炎(小児科定点) (警報開始基準値20 警報終息基準値12)

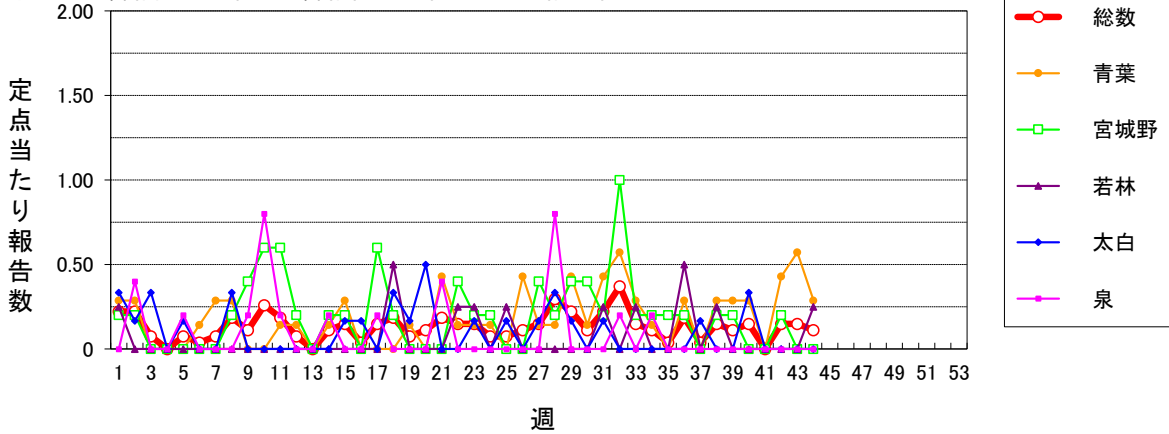




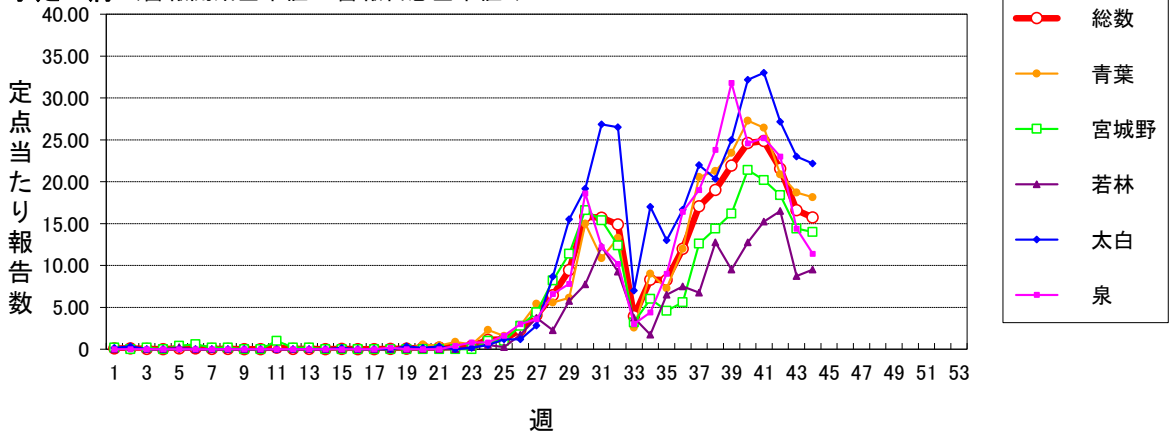
# 仙台市定点週報告対象疾病 各別推移(2)

〈2024年 第44週〉

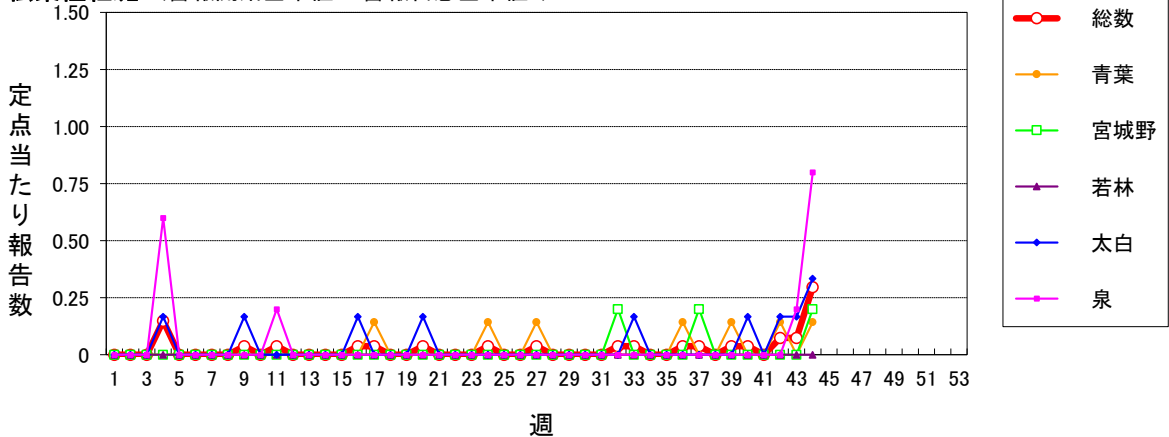
水痘 (警報開始基準値2 警報終息基準値1 注意報基準値1)



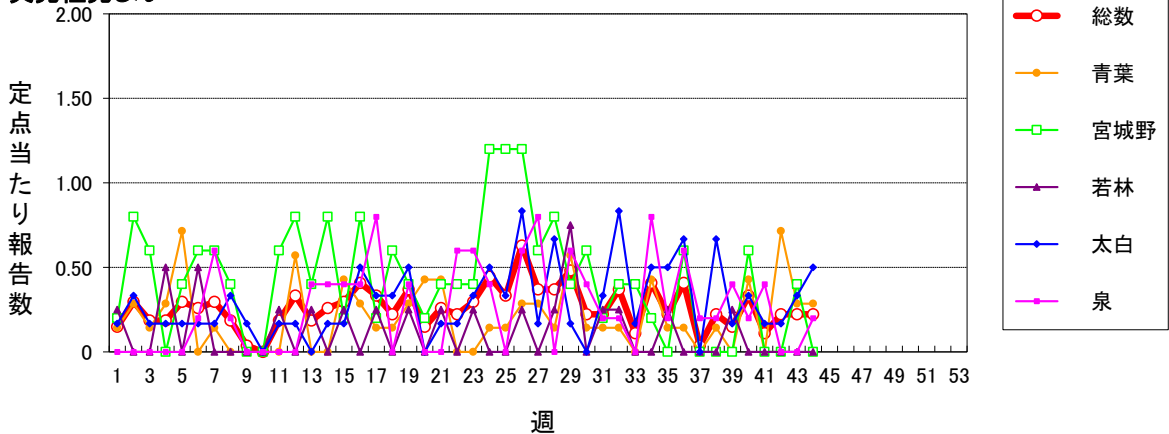
手足口病 (警報開始基準値5 警報終息基準値2)



伝染性紅斑 (警報開始基準値2 警報終息基準値1)



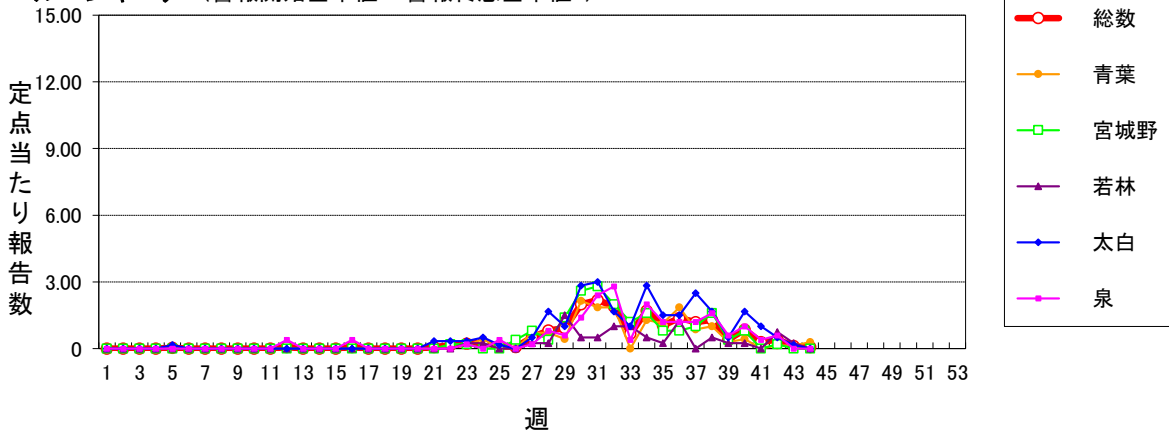
突発性発しん



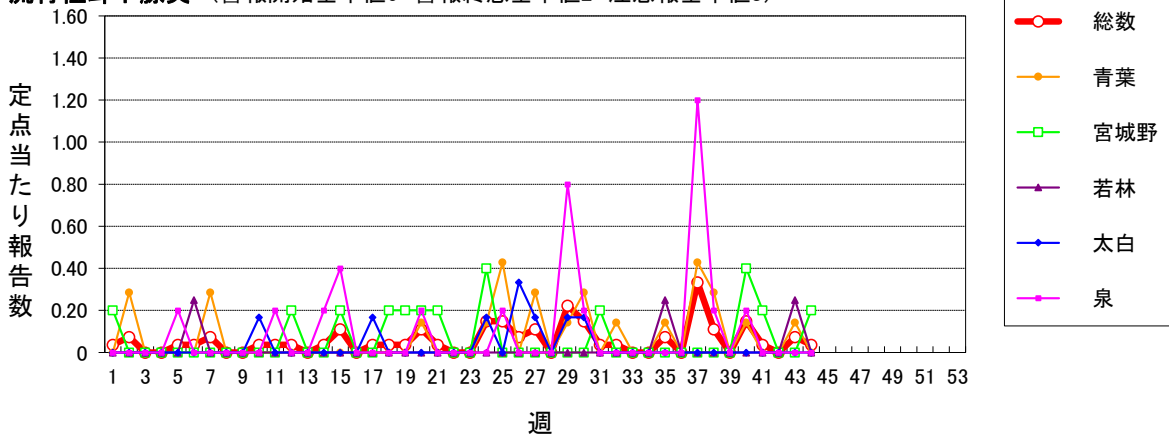
# 仙台市定点週報告対象疾病 各別推移(3)

〈2024年 第44週〉

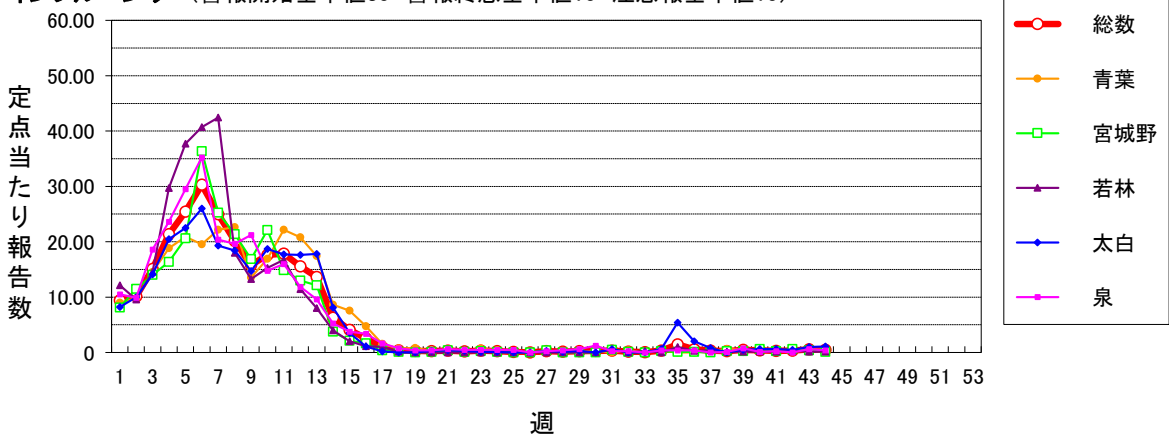
ヘルパンギーナ (警報開始基準値6 警報終息基準値2)



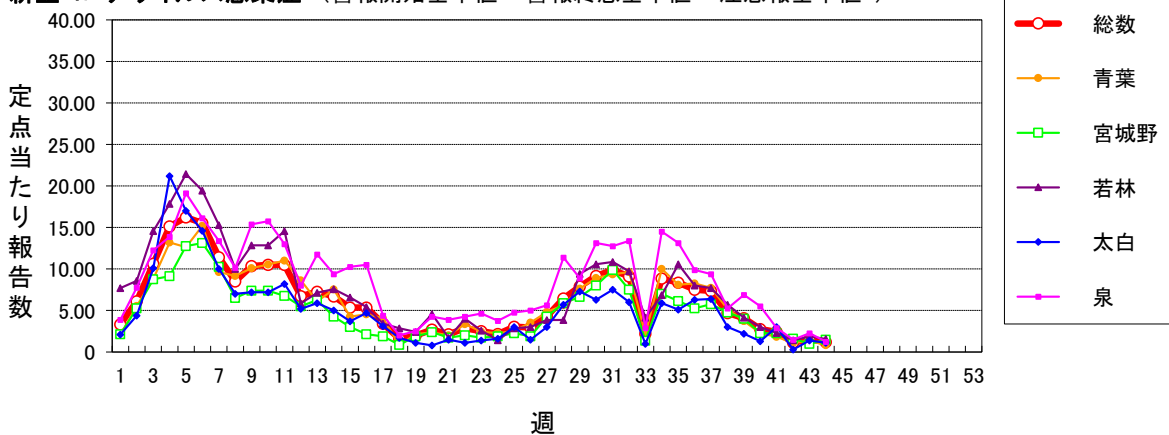
流行性耳下腺炎 (警報開始基準値6 警報終息基準値2 注意報基準値3)



インフルエンザ (警報開始基準値30 警報終息基準値10 注意報基準値10)



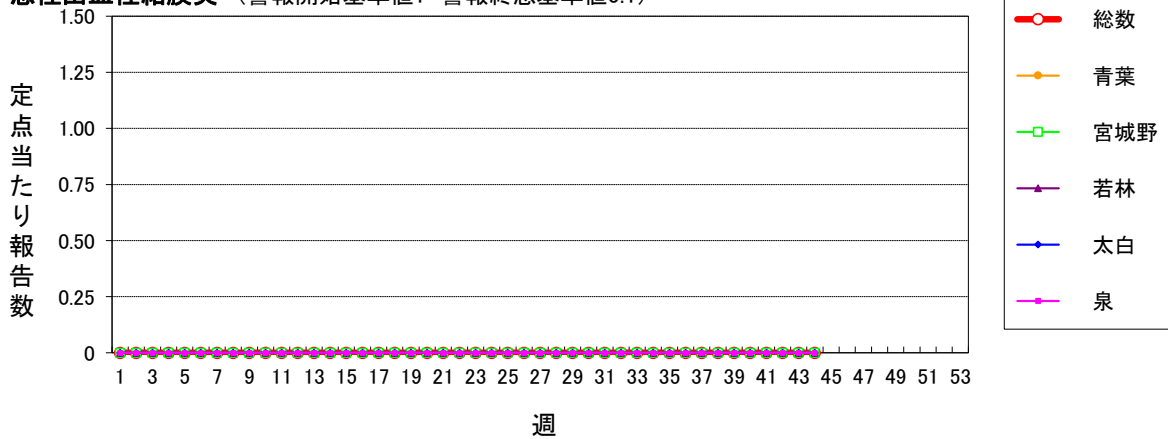
新型コロナウイルス感染症 (警報開始基準値- 警報終息基準値- 注意報基準値-)



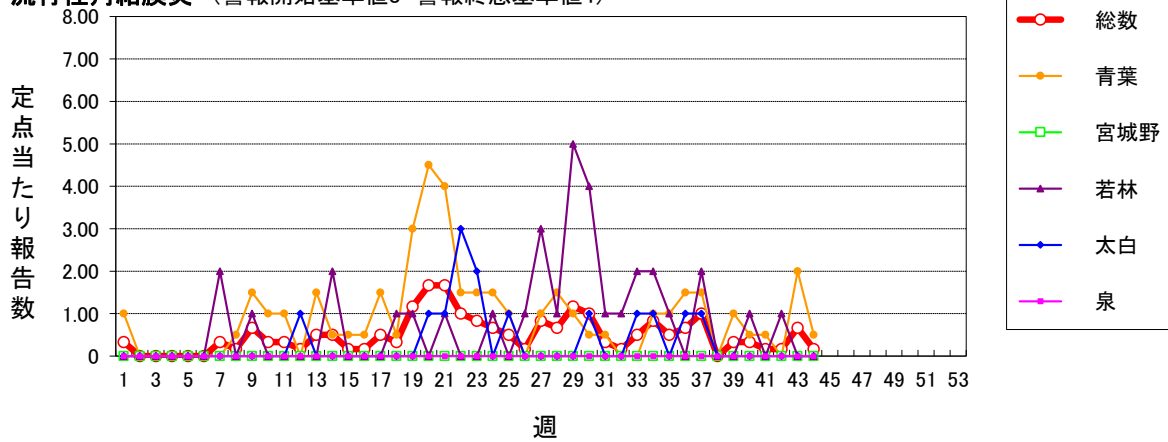
仙台市定点週報告対象疾病 各別推移(4)

〈2024年 第44週〉

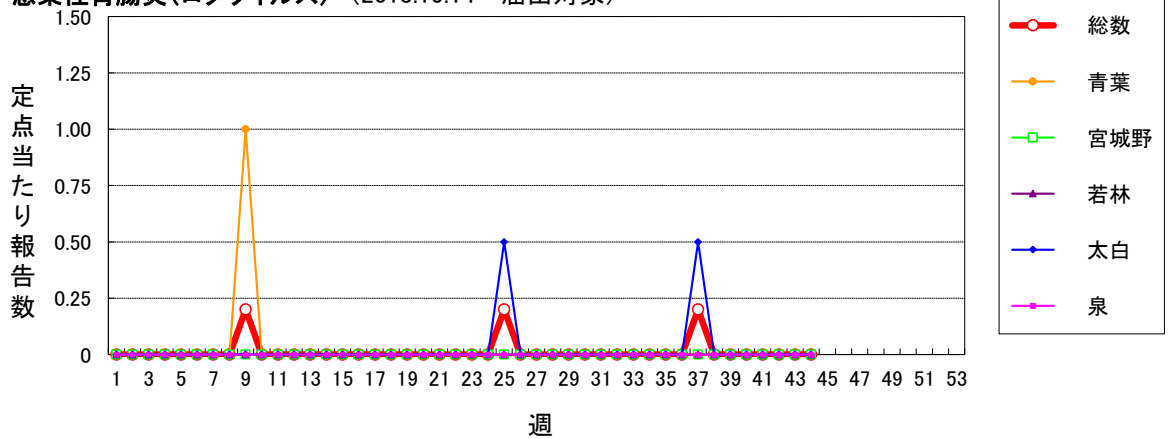
急性出血性結膜炎 (警報開始基準値1 警報終息基準値0.1)



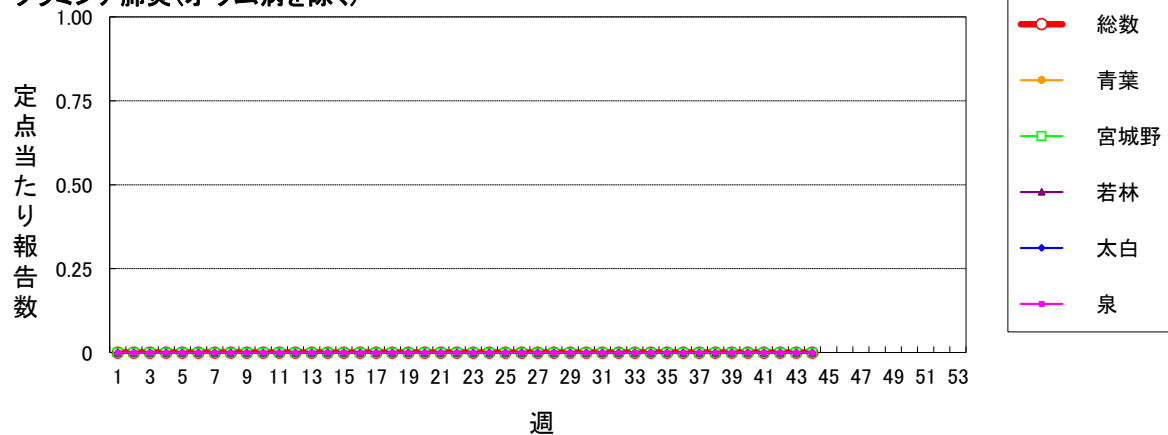
流行性角結膜炎 (警報開始基準値8 警報終息基準値4)



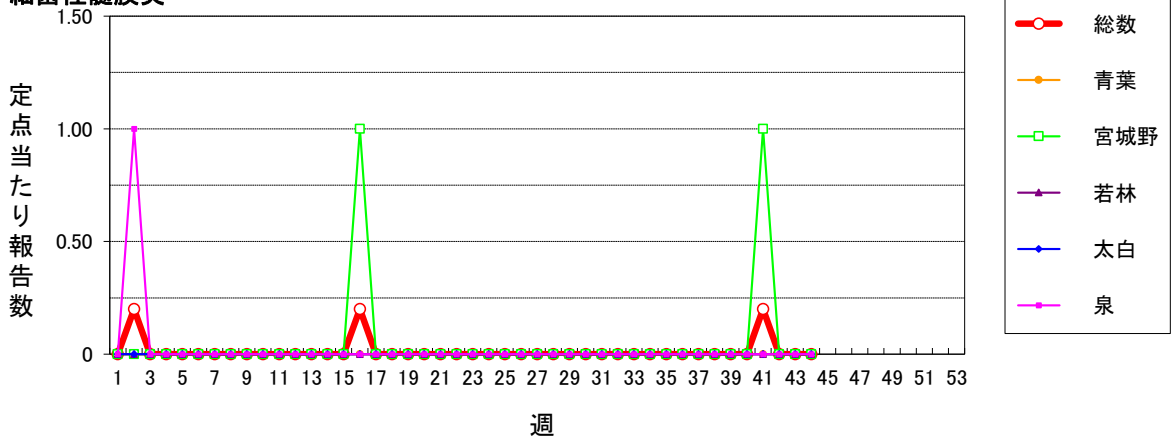
感染性胃腸炎(ロタウイルス) (2013.10.14~届出対象)



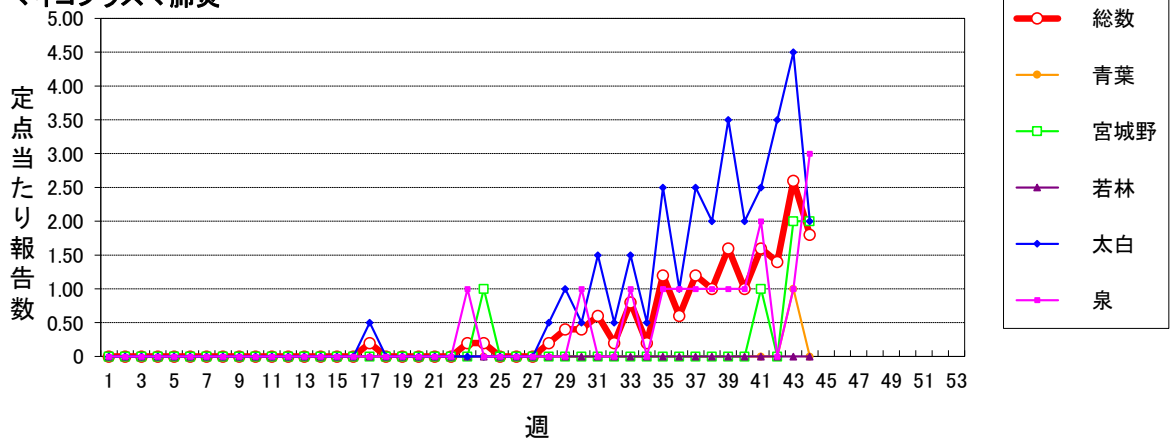
クラミジア肺炎(オウム病を除く)



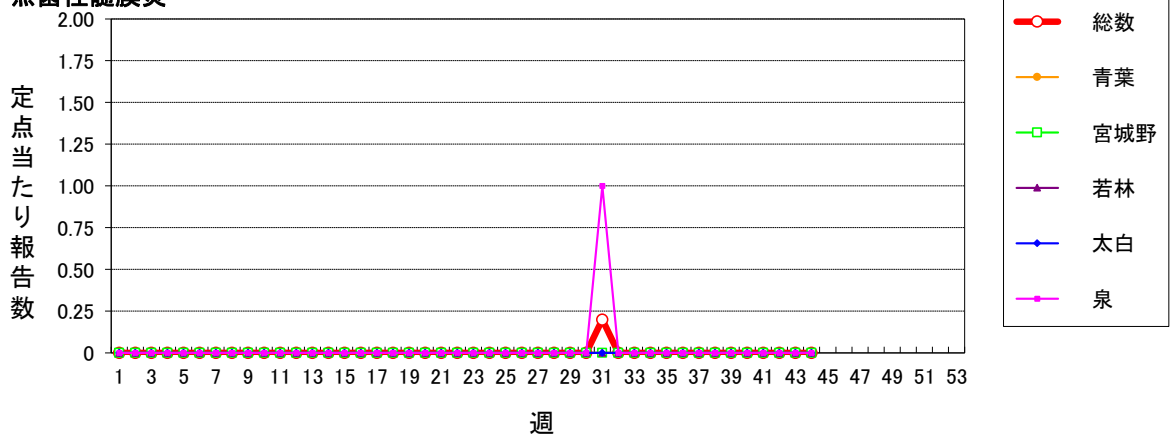
細菌性髄膜炎



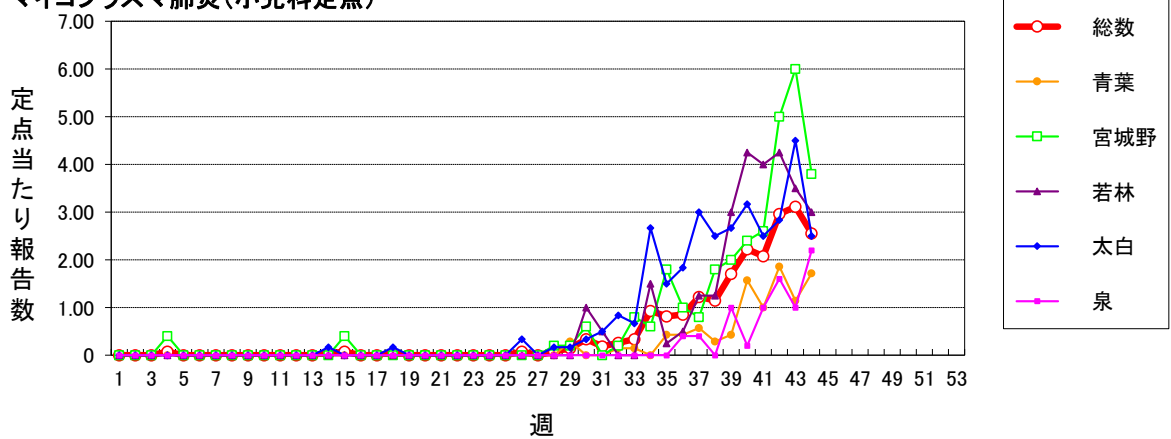
マイコプラズマ肺炎

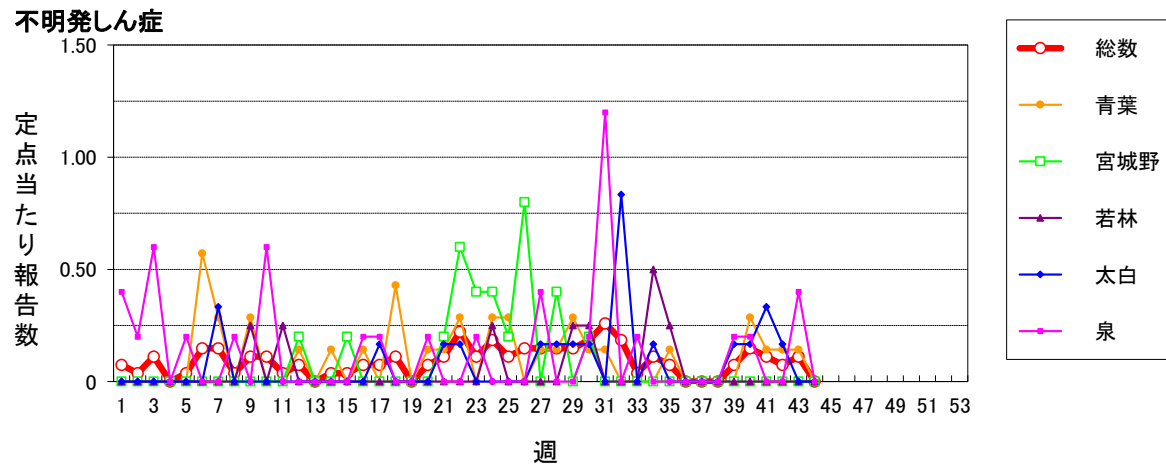
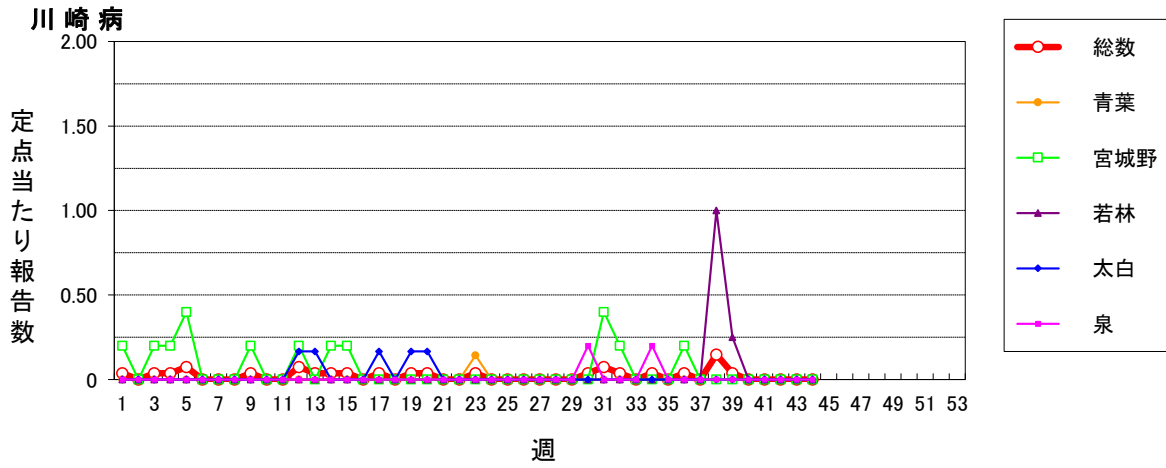


無菌性髄膜炎



マイコプラズマ肺炎(小児科定点)





2024年仙台市全数報告感染症発生状況

分類	二類		三類			四類							五類																		
	疾患名	結核	細菌性赤痢	腸管出血性大腸菌感染症	E型肝炎	A型肝炎	テングニア熱	つつが虫病	デング熱	マラリア	レジオネラ症	アメーバ赤痢	ウイルス性肝炎	カルバペネム耐性腸内細菌目細菌感染症	急性弛緩性麻痺(急性灰白髄炎を除く)	急性脳炎	クリプトスポリジウム症	クロイツフェルト-ヤコブ病	劇症型溶血性レンサ球菌感染症	後天性免疫不全症候群	侵袭性インフルエンザ菌感染症	侵袭性肺炎球菌感染症	侵袭性肺炎球菌感染症	水痘(人臍病)	梅毒	播種性クリプトコックス症	破傷風	バンコマイシン耐性腸球菌感染症	百日咳	風しん	麻疹
累計	107	1	31	3	3	0	3	0	1	30	3	2	36	0	1	1	0	14	6	2	1	18	1	107	4	1	0	3	0	0	
1週	3	0	0	1	0	0	0	0	0	0	0	0	1	0	0	0	0	1	1	0	0	1	0	3	0	0	0	0	0	0	
2週	1	0	0	0	0	0	1	0	0	1	0	0	2	0	0	0	0	0	0	0	0	1	0	2	0	0	0	0	0	0	
3週	1	0	0	0	0	0	0	0	0	1	0	0	1	0	1	0	0	1	0	0	0	0	0	3	0	0	0	0	0	0	
4週	1	0	0	0	0	0	0	0	0	1	0	0	1	0	0	0	0	0	0	0	0	1	0	1	0	0	0	0	0	0	
5週	0	0	0	0	0	0	0	0	0	0	0	0	0	0	0	0	0	0	0	0	0	1	0	4	0	0	0	0	0	0	
6週	2	0	0	0	0	0	0	0	0	1	0	0	2	0	0	0	0	0	0	0	0	0	0	0	0	0	0	0	0	0	
7週	0	0	0	0	1	0	0	0	0	0	0	1	1	0	0	0	0	1	0	0	0	1	0	1	0	0	0	0	0	0	
8週	1	0	0	0	0	0	0	0	0	0	0	0	2	0	0	1	0	0	0	0	0	0	2	0	0	0	0	0	0	0	
9週	3	0	0	0	0	0	0	0	0	2	0	0	0	0	0	0	0	0	0	0	0	1	0	1	1	0	0	0	0	0	
10週	2	0	0	0	1	0	0	0	0	2	0	0	1	0	0	0	0	0	0	0	0	1	0	1	1	0	0	1	0	0	
11週	3	0	0	0	0	0	0	0	0	0	0	0	2	0	0	0	0	2	0	0	0	0	1	0	0	0	0	0	0	0	
12週	3	0	0	0	0	0	0	0	0	0	0	0	1	0	0	0	0	0	0	0	0	1	0	3	0	0	0	0	0	0	
13週	1	0	0	0	0	0	0	0	0	0	0	0	3	0	0	0	0	0	0	0	0	0	1	0	0	0	0	0	0	0	
14週	1	0	0	0	0	0	0	0	0	0	0	0	1	0	0	0	0	1	0	0	0	1	0	2	0	0	0	0	0	0	
15週	6	0	0	1	0	0	0	0	0	1	0	0	0	0	0	0	0	1	0	0	0	1	0	5	0	0	0	0	0	0	
16週	1	0	0	0	0	0	0	0	0	0	0	0	0	0	0	0	0	0	0	0	1	0	1	0	0	0	0	0	0	0	
17週	4	0	0	0	0	0	0	0	0	0	0	0	1	0	0	0	0	0	0	0	0	1	0	3	0	0	0	0	0	0	
18週	0	0	0	0	1	0	0	0	0	0	0	0	1	0	0	0	0	0	0	0	0	1	0	1	0	0	0	0	0	0	
19週	6	0	0	0	0	0	0	0	0	3	0	0	0	0	0	0	0	1	0	0	0	0	3	0	0	0	0	0	0	0	
20週	5	0	0	0	0	0	0	0	0	0	0	0	0	0	0	0	0	0	0	0	0	2	0	3	0	0	0	0	0	0	
21週	1	0	2	0	0	0	0	0	0	1	1	0	0	0	0	0	0	0	0	1	0	0	1	0	10	0	0	0	0	0	
22週	1	0	1	0	0	0	1	0	1	2	0	0	0	0	0	0	0	0	0	0	0	0	3	1	0	0	0	0	0	0	
23週	0	0	1	0	0	0	0	0	0	0	0	0	1	0	0	0	0	0	0	0	0	2	0	3	0	0	0	0	0	0	
24週	3	0	0	0	0	0	0	0	0	1	0	0	0	0	0	0	0	0	0	0	0	1	0	4	0	0	0	0	0	0	
25週	4	0	0	0	0	0	0	0	0	0	0	0	0	0	0	0	0	0	0	0	0	0	0	0	0	0	0	0	0	0	
26週	3	0	0	0	0	0	0	0	0	2	0	0	2	0	0	0	0	0	0	1	0	0	2	0	0	0	0	0	0	0	
27週	1	0	5	0	0	0	0	0	0	1	0	0	1	0	0	0	0	1	0	0	0	0	4	0	0	0	2	0	0	0	
28週	1	0	0	0	0	0	0	0	0	0	0	0	2	0	0	0	0	0	0	0	0	0	0	0	0	0	0	0	0	0	
29週	4	1	1	0	0	0	0	0	0	0	0	0	1	0	0	0	0	0	0	0	0	0	5	0	0	0	0	0	0	0	
30週	1	0	1	0	0	0	0	0	0	3	0	0	0	0	0	0	0	0	1	0	0	0	1	4	0	0	0	0	0	0	
31週	2	0	3	0	0	0	0	0	0	1	0	0	1	0	0	0	0	0	0	0	0	0	4	0	0	0	0	0	0	0	
32週	4	0	2	0	0	0	0	0	0	0	0	0	0	0	0	0	0	1	0	0	0	0	2	0	0	0	0	0	0	0	
33週	5	0	2	1	0	0	0	0	0	2	0	0	0	0	0	0	0	0	0	0	0	0	1	0	0	0	0	0	0	0	
34週	2	0	3	0	0	0	0	0	0	1	0	0	0	0	0	0	0	0	0	0	0	0	4	1	0	0	0	0	0	0	
35週	4	0	0	0	0	1	0	0	0	0	0	0	1	0	0	0	0	0	0	0	0	0	2	0	0	0	0	0	0	0	
36週	5	0	2	0	0	0	0	0	0	0	0	0	0	0	0	0	0	0	0	0	0	0	1	0	0	0	0	0	0	0	
37週	2	0	2	0	0	0	0	0	0	2	0	0	1	0	0	0	0	1	0	0	0	0	3	0	0	0	0	0	0	0	
38週	5	0	1	0	0	0	0	0	0	0	0	0	0	0	0	0	0	0	0	1	0	0	3	0	1	0	0	0	0	0	
39週	5	0	0	0	0	0	0	0	0	0	0	1	0	0	0	0	0	1	0	0	0	0	1	0	0	0	0	0	0	0	
40週	2	0	0	0	0	0	0	0	0	0	0	0	4	0	0	0	0	1	0	0	0	0	3	0	0	0	0	0	0	0	
41週	1	0	1	0	0	0	0	0	0	1	0	0	0	0	0	0	0	0	0	0	0	0	3	0	0	0	0	0	0	0	
42週	1	0	0	0	0	0	0	0	0	1	0	0	1	0	0	0	0	2	0	0	0	0	2	0	0	0	0	0	0	0	
43週	2	0	3	0	0	0	0	0	0	1	1	0	1	0	0	0	0	0	2	0	0	0	0	0	0	0	0	0	0	0	
44週	4	0	1	0	0	0	0	0	0	0	0	0	0	0	0	0	0	0	0	0	0	0	2	0	0	0	0	0	0	0	
45週																															
46週																															
47週																															
48週																															
49週																															
50週																															
51週																															
52週																															
53週																															

注) 医師の診断日による分類