

1. 集計(上段:患者数, 下段:定点当たり患者数)

感染症名	保健所支所					第47週 合計	2024年 累計
	青葉	宮城野	若林	太白	泉		
1 RSウイルス感染症	0 0.00	0 0.00	0 0.00	0 0.00	0 0.00	0 0.00	1,035
2 咽頭結膜熱	4 0.57	8 1.60	0 0.00	3 0.50	3 0.60	18 0.67	1,086
3 A群溶血性レンサ球菌咽頭炎	14 2.00	9 1.80	11 2.75	13 2.17	6 1.20	53 1.96	3,642
4 感染性胃腸炎(小児科)	35 5.00	22 4.40	3 0.75	13 2.17	3 0.60	76 2.81	4,889
5 水痘	4 0.57	0 0.00	0 0.00	2 0.33	0 0.00	6 0.22	178
6 手足口病	24 3.43	28 5.60	21 5.25	47 7.83	16 3.20	136 5.04	7,716
7 伝染性紅斑	2 0.29	2 0.40	2 0.50	7 1.17	1 0.20	14 0.52	57
8 突発性発しん	2 0.29	2 0.40	0 0.00	2 0.33	1 0.20	7 0.26	329
9 ヘルパンギーナ	0 0.00	0 0.00	0 0.00	1 0.17	0 0.00	1 0.04	510
10 流行性耳下腺炎	0 0.00	0 0.00	0 0.00	0 0.00	0 0.00	0 0.00	69
11 インフルエンザ	59 5.36	15 1.88	7 1.00	17 1.70	29 3.63	127 2.89	11,735
12 新型コロナウイルス感染症	13 1.18	6 0.75	9 1.29	13 1.30	18 2.25	59 1.34	12,236
13 急性出血性結膜炎	0 0.00	0 0.00	0 0.00	0 0.00	0 0.00	0 0.00	0
14 流行性角結膜炎	3 1.50	0 0.00	0 0.00	0 0.00	0 0.00	3 0.50	141
15 感染性胃腸炎(ロタウイルス)	0 0.00	0 0.00	-	0 0.00	0 0.00	0 0.00	3
16 クラミジア肺炎(オウム病を除く)	0 0.00	0 0.00	-	0 0.00	0 0.00	0 0.00	0
17 細菌性髄膜炎	0 0.00	0 0.00	-	0 0.00	0 0.00	0 0.00	3
18 マイコプラズマ肺炎	0 0.00	1 1.00	-	6 3.00	2 2.00	9 1.80	114
19 無菌性髄膜炎	0 0.00	0 0.00	-	0 0.00	0 0.00	0 0.00	1
20 マイコプラズマ肺炎(小児科)	8 1.14	19 3.80	4 1.00	18 3.00	4 0.80	53 1.96	722
21 川崎病	0 0.00	0 0.00	0 0.00	0 0.00	0 0.00	0 0.00	34
22 不明発しん症	1 0.14	0 0.00	0 0.00	0 0.00	0 0.00	1 0.04	115

※1~10:小児科定点, 11~12:インフルエンザ/COVID-19定点, 13~14:眼科定点, 15~19:基幹定点, 20~22:その他

※記載データは速報値です。追加・訂正報告分は、累計数及びグラフに反映されています。

※詳細な推移につきましては、次ページ以降のグラフにてご確認ください。感染症ごとのコメントは下記に記載しています。

2. 情報

- ◇ 市内全数報告:結核 2例(無症状病原体保有者), 腸管出血性大腸菌感染症 2例(O157 VT1VT2 1例, O157 VT2 1例[第46週診断分]), つつが虫病 1例, カルバペネム耐性腸内細菌目細菌感染症 1例(*Klebsiella aerogenes*), クロイツフェルト・ヤコブ病 1例(孤発性プリオン病・古典型CJD), 劇症型溶血性レンサ球菌感染症 1例(G群), 後天性免疫不全症候群 1例(無症候性キャリア), 慢性肺炎球菌感染症 1例
- ◇ 市内の状況 ◆定点把握対象感染症
 - ・手足口病:仙台市全体の定点当たり報告数は前週比-3%で6週連続減少したが、警報レベルを継続中である。
 - ・インフルエンザ:仙台市全体の定点当たり報告数は前週比+15%で3週連続増加した。
 - ・新型コロナウイルス感染症:仙台市全体の定点当たり報告数は前週比-16%で減少に転じた(前週は1.59)。
 - ・マイコプラズマ肺炎:仙台市全体の定点当たり報告数は前週比-25%で減少に転じた。
 - ・マイコプラズマ肺炎(小児科):仙台市全体の定点当たり報告数は前週比+4%で2週連続増加した。
- ◇ 2024年第47週市内インフルエンザによる入院患者発生状況(基幹定点) ◆3例
- ◇ 2024年第47週市内新型コロナウイルス感染症による入院患者発生状況(基幹定点) ◆9例
- ◇ 2024年市内麻しん患者発生状況 ◆第1週以降、現在までの報告はない。
- ◇ 病原体検出情報(病原体定点提出検体) ◆今週は検出されていない。
- ◇ 新型コロナウイルスゲノム解析結果(10月の解析結果の更新)

流行の主流株であるKP.3亜系統のうち、KP.3.1.1亜系統の占める割合が徐々に高くなっている。10月の新規患者64人分のゲノム解析結果をみると、KP.3亜系統(KP.3.1.1亜系統を除く)が50%、KP.3.1.1亜系統が38%を占めた。

詳細およびゲノム解析結果の推移については、仙台市ホームページの感染症情報に掲載している(下記URL参照)。
<https://www.city.sendai.jp/kenkoanzen-kansen/kurashi/kenkotofukushi/kenkoiryu/kansensho/shippebetsu/kansensho/henikabu.html>
- ◇ 国内情報(2024年11月27日現在)
 - ～インフルエンザ～

市内では、第45週に流行シーズン入りが確認され、増加傾向が続いています。

インフルエンザは、特に高齢者や基礎疾患のある方が感染すると重症化するリスクが高まることから、高齢者と会ったり、通院や大人数が集まったりするときは、手洗いや咳エチケットなどの基本的な感染対策へのご協力をお願いします。
 - ◇ 12月1日は「世界エイズデー」

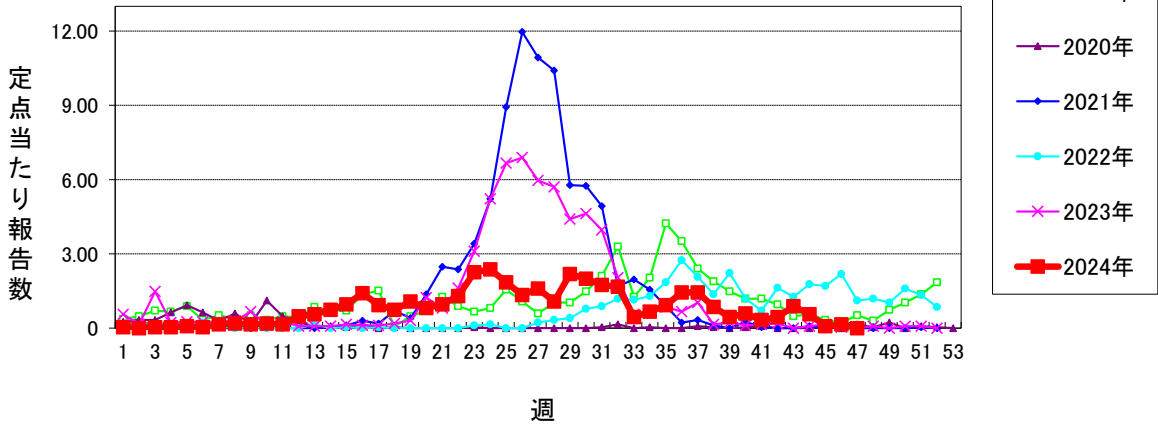
世界エイズデー(World AIDS Day)は、世界レベルでのエイズまん延防止と患者・感染者に対する差別・偏見の解消を図ることを目的として、WHO(世界保健機関)が1988年に制定したもので、毎年12月1日を中心に、世界各国でエイズに関する啓発活動が行われています。

仙台市では無料・匿名のHIV・梅毒の検査(予約制)及び市内医療機関において定額(1,000円)でHIV・梅毒・クラミジア検査が受けられる事業を実施しています。各検査の詳細につきましては、仙台市ホームページ「エイズ(HIV)・性感染症検査」にてご確認ください。
<https://www.city.sendai.jp/kenkoanzen-kansen/kurashi/kenkotofukushi/kenkoiryu/kansensho/aids/kensa/kotaikennsa020403.html>

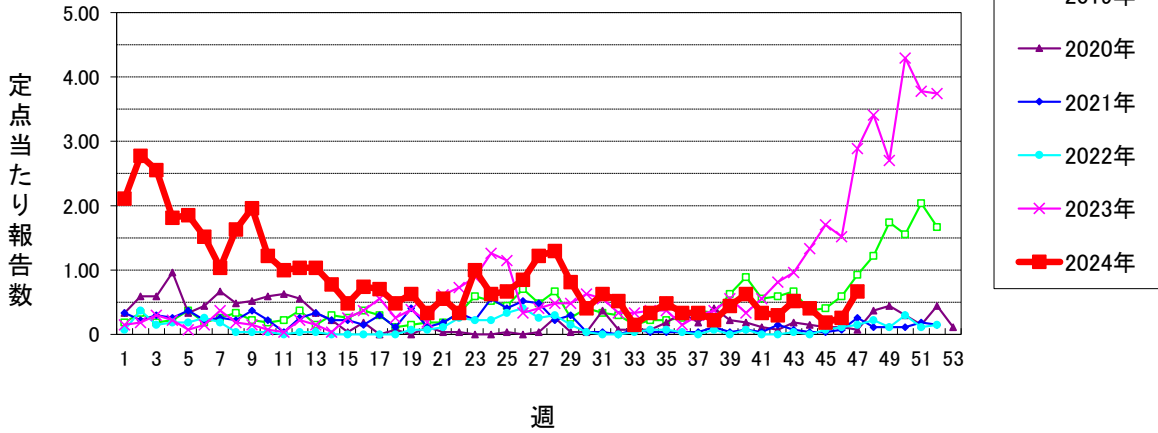
仙台市定点週報告対象疾病の推移(1)

〈2024年 第47週〉

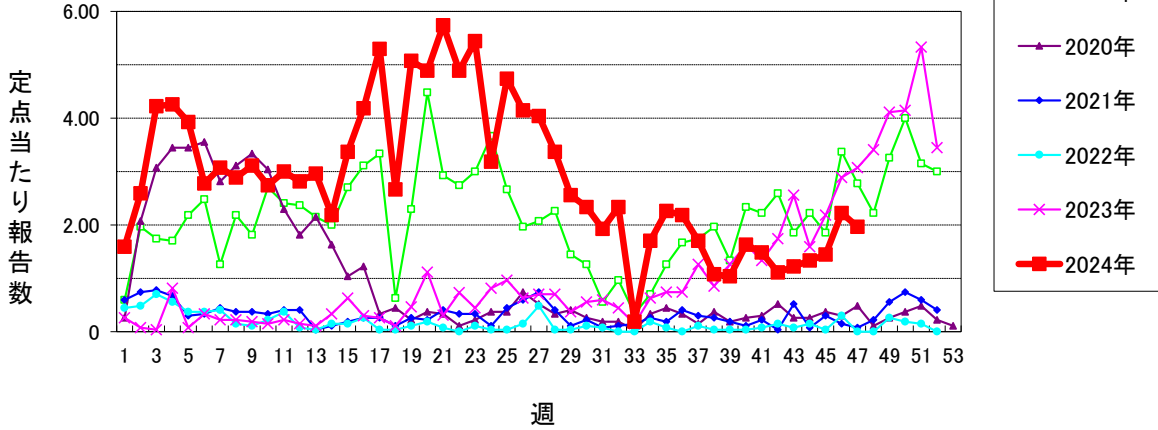
RSウイルス感染症



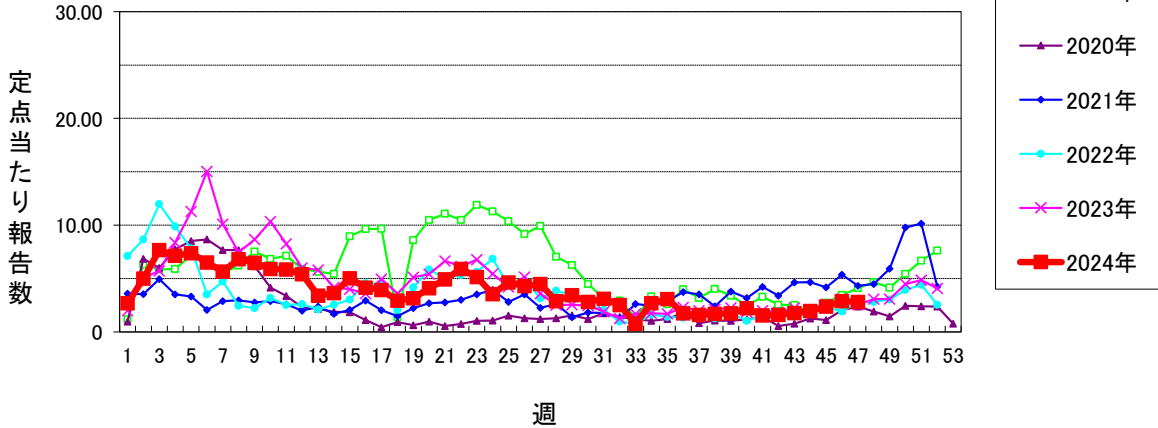
咽頭結膜熱 (警報開始基準値3 警報終息基準値1)



A群溶血性レンサ球菌咽頭炎 (警報開始基準値8 警報終息基準値4)



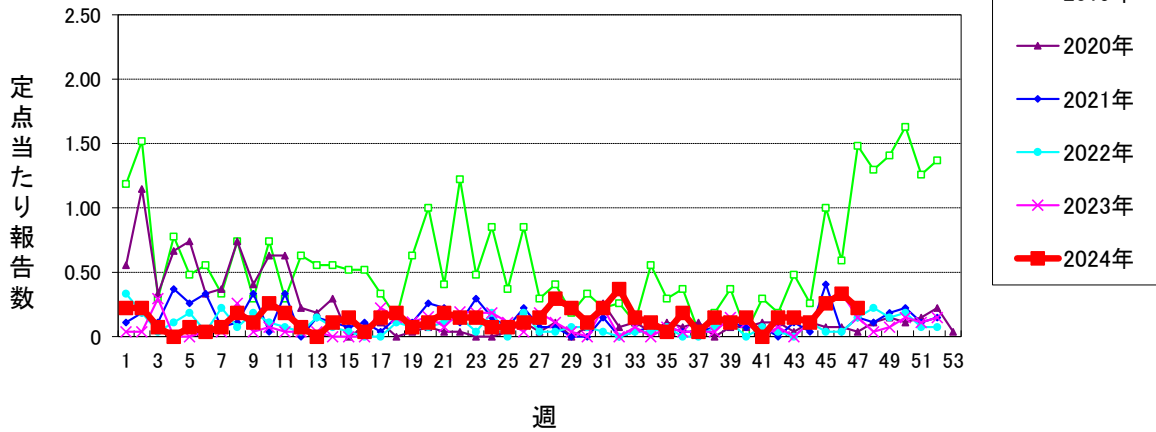
感染性胃腸炎(小児科定点) (警報開始基準値20 警報終息基準値12)



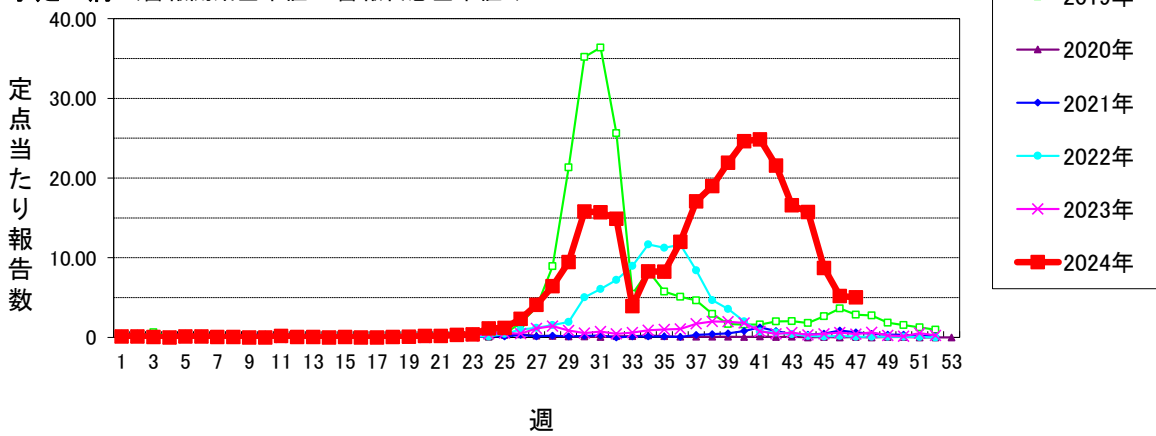
仙台市定点週報告対象疾病の推移(2)

〈2024年 第47週〉

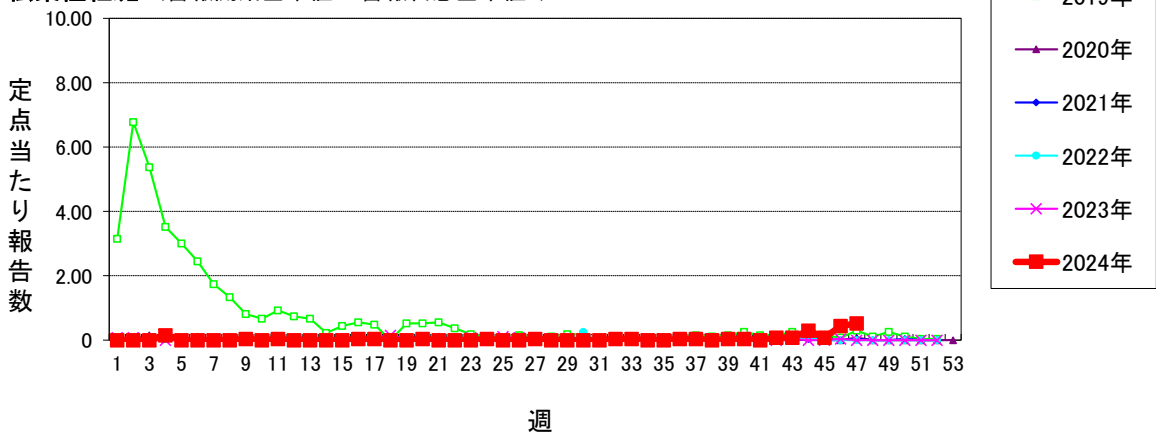
水痘 (警報開始基準値2 警報終息基準値1 注意報基準値1)



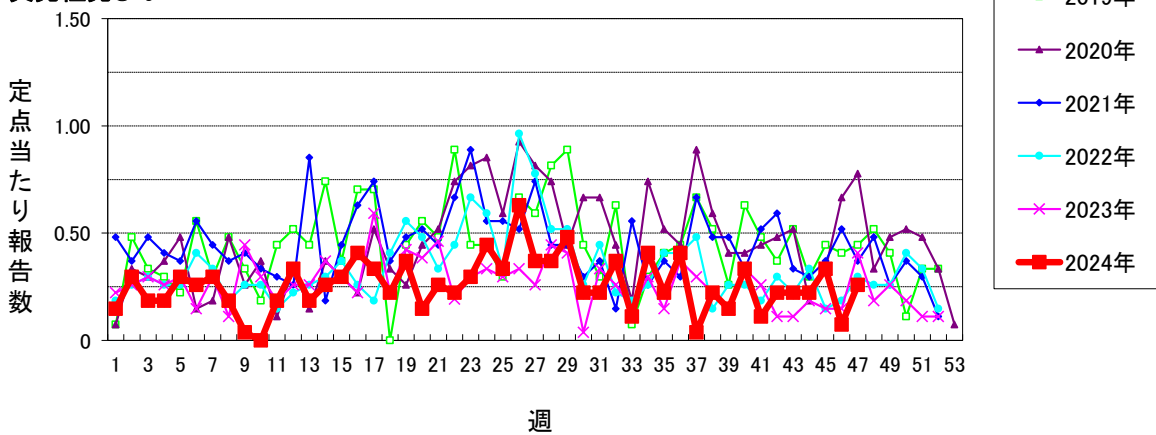
手足口病 (警報開始基準値5 警報終息基準値2)



伝染性紅斑 (警報開始基準値2 警報終息基準値1)



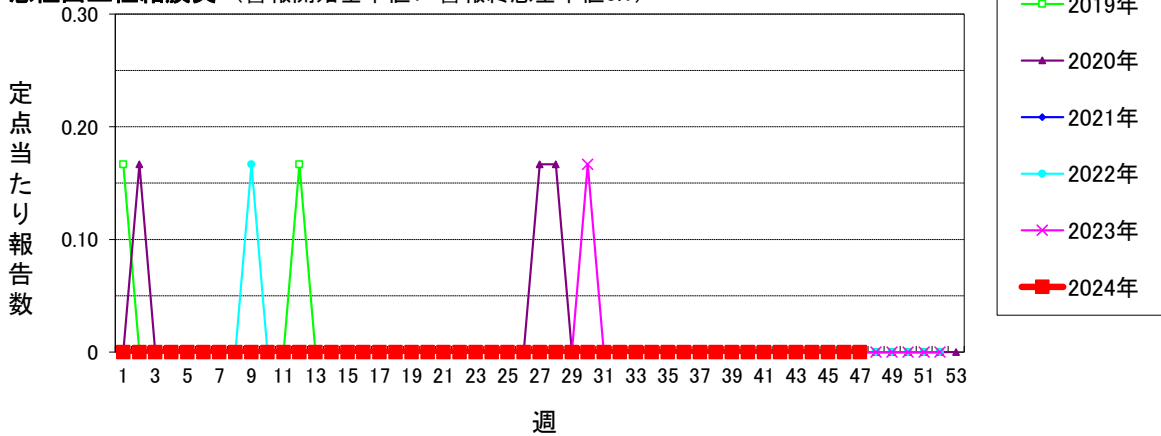
突発性発しん



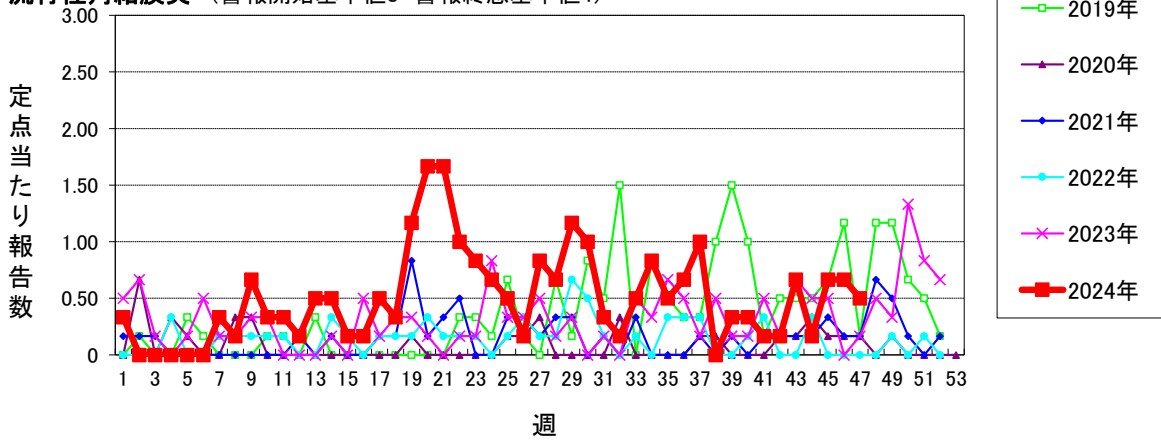
仙台市定点週報告対象疾病の推移(4)

〈2024年 第47週〉

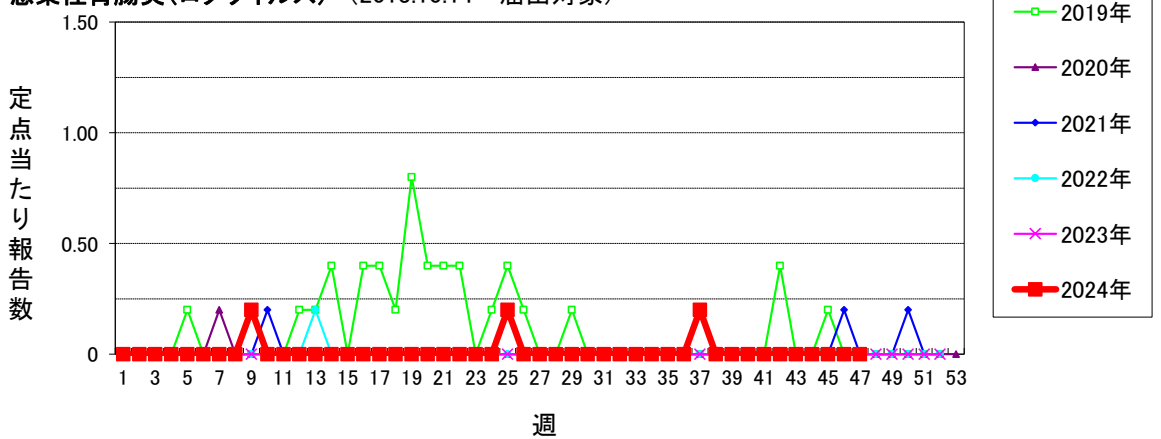
急性出血性結膜炎 (警報開始基準値1 警報終息基準値0.1)



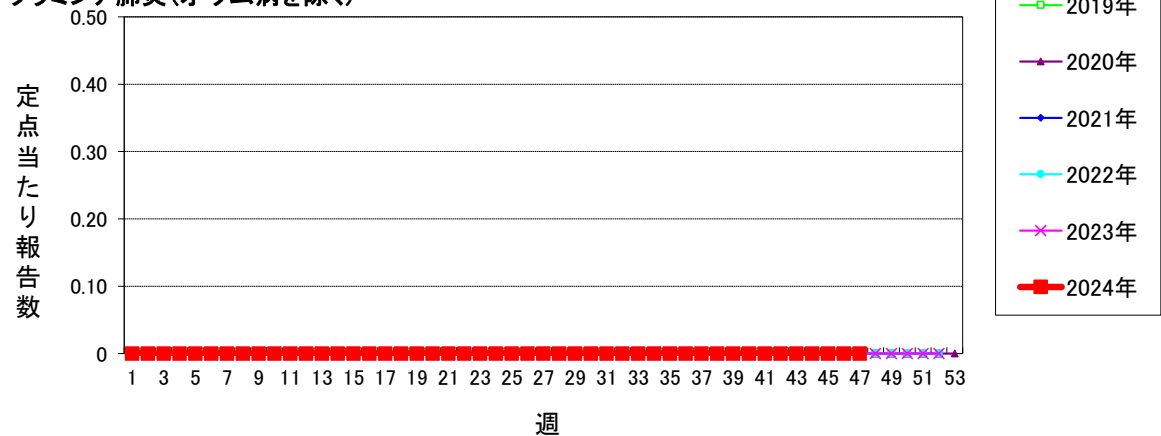
流行性角結膜炎 (警報開始基準値8 警報終息基準値4)



感染性胃腸炎(ロタウイルス) (2013.10.14~届出対象)



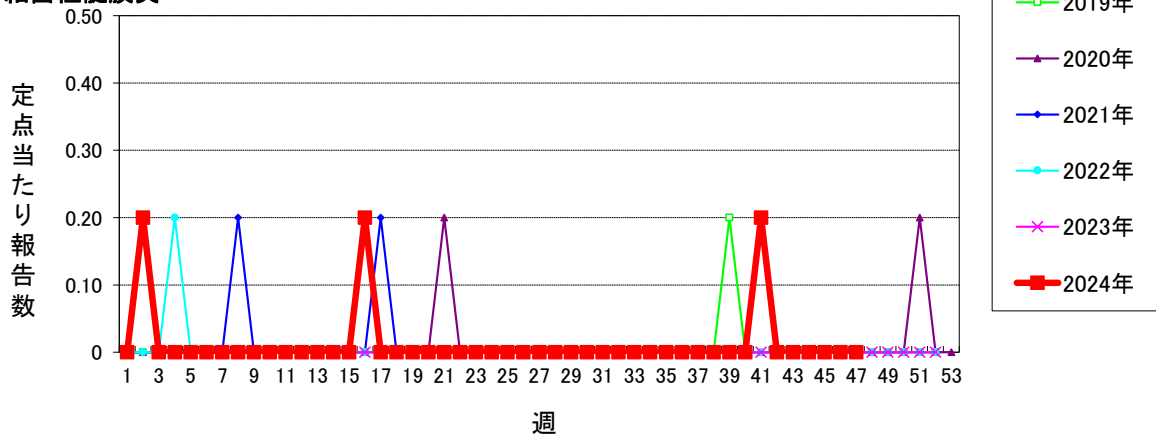
クラミジア肺炎(オウム病を除く)



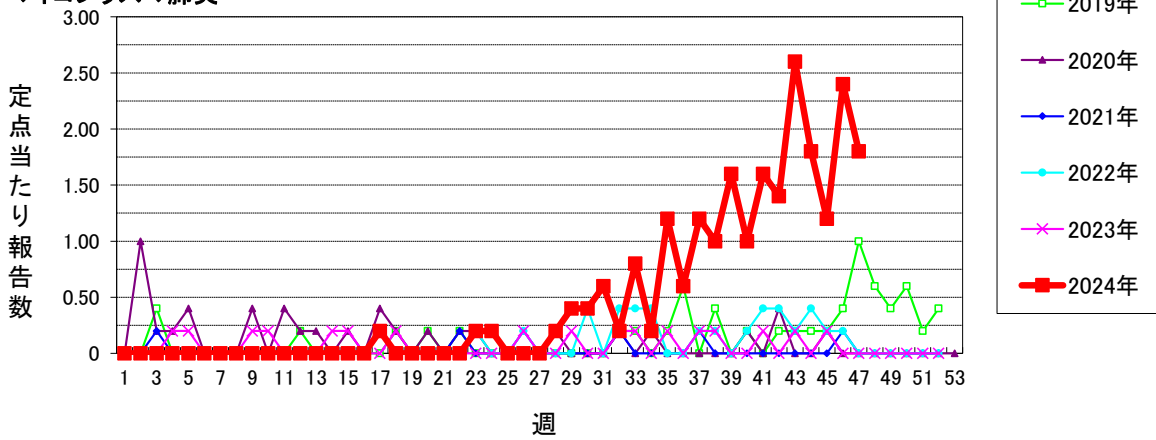
仙台市定点週報告対象疾病の推移(5)

〈2024年 第47週〉

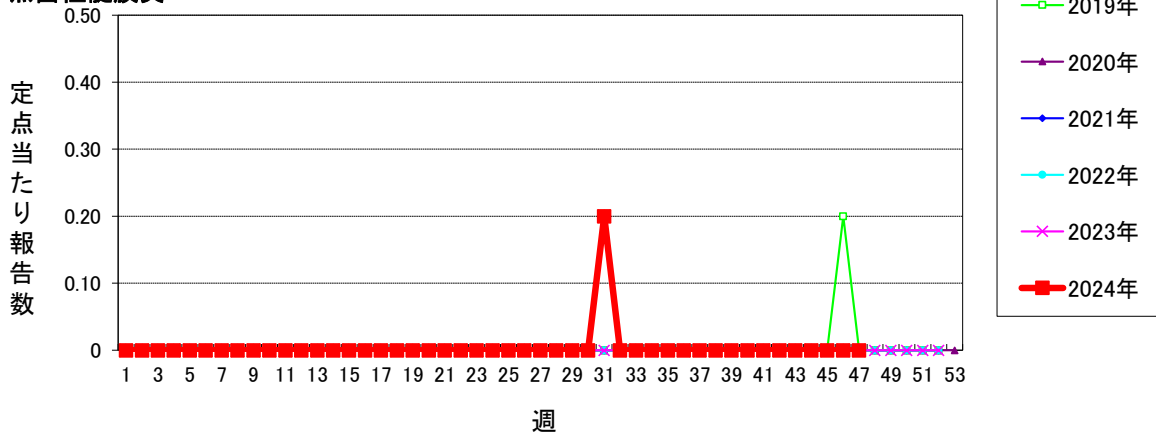
細菌性髄膜炎



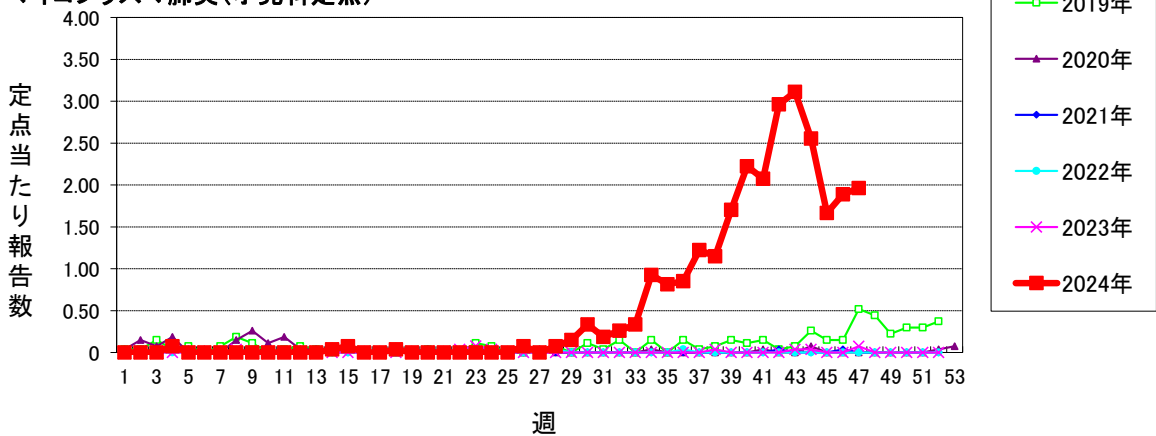
マイコプラズマ肺炎



無菌性髄膜炎

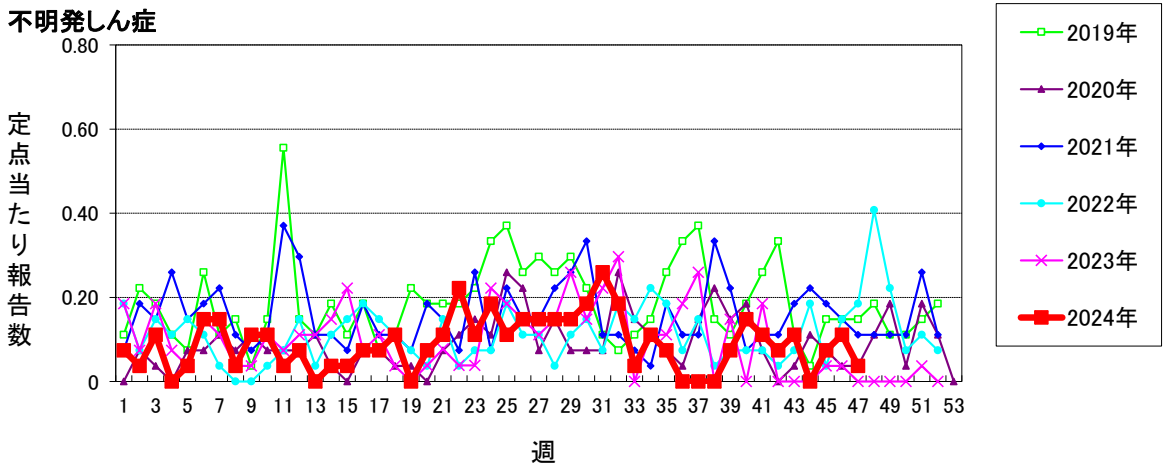
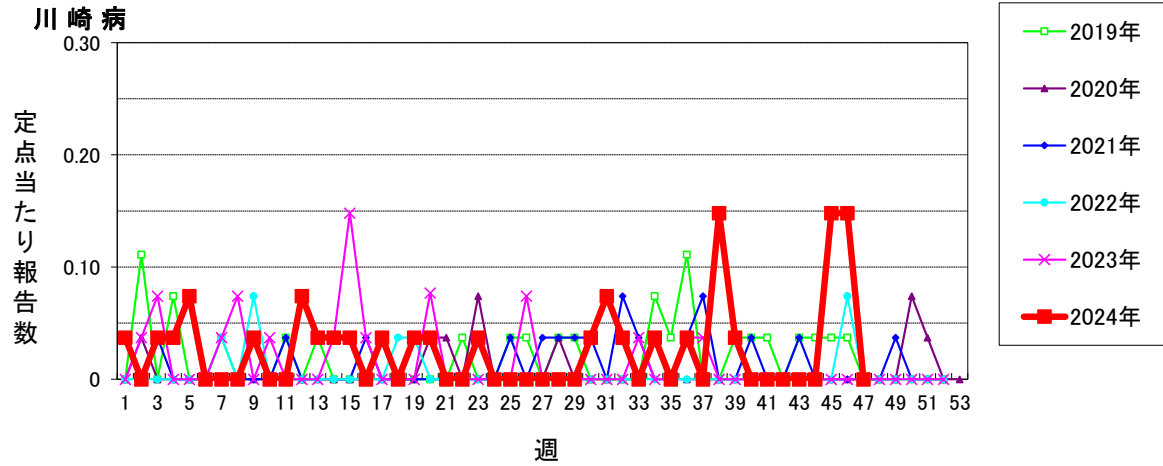


マイコプラズマ肺炎(小児科定点)



仙台市定点週報告対象疾病の推移(6)

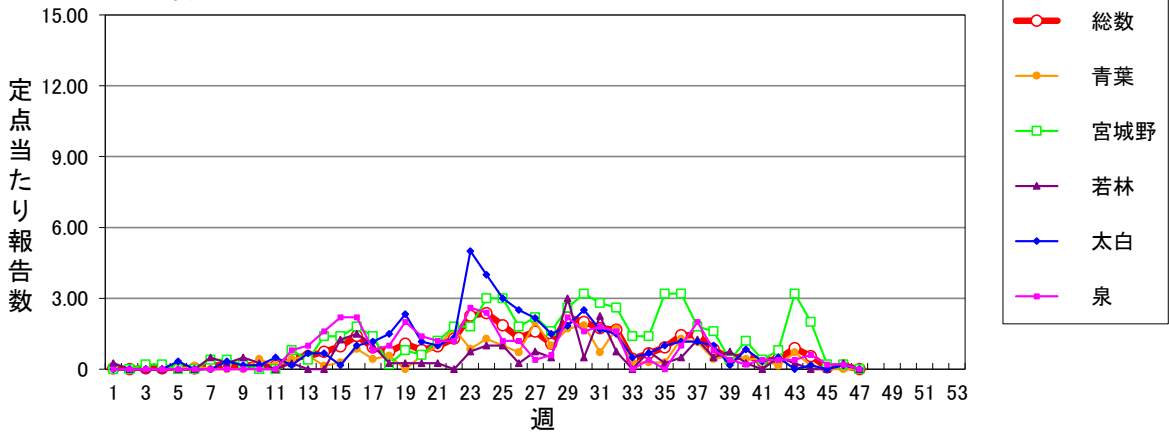
〈2024年 第47週〉



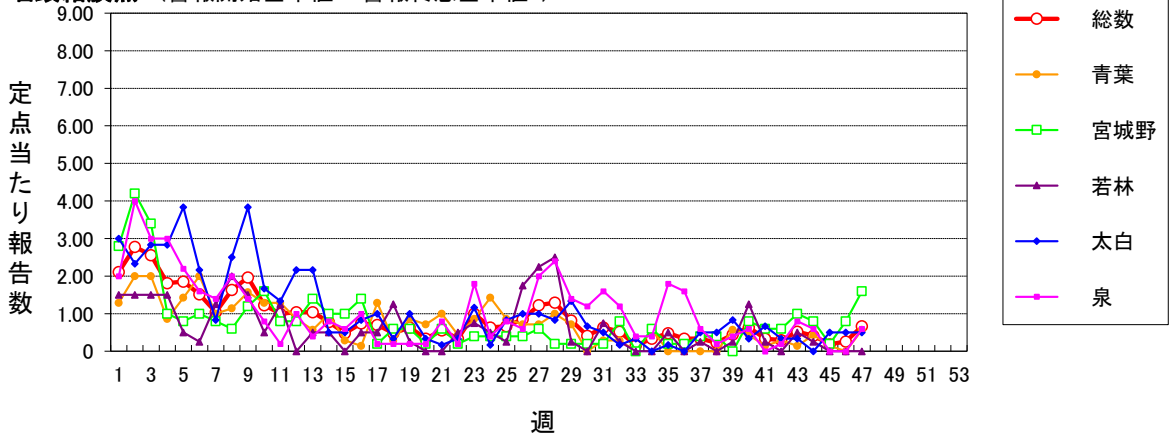
仙台市定点週報告対象疾病 各別推移(1)

〈2024年 第47週〉

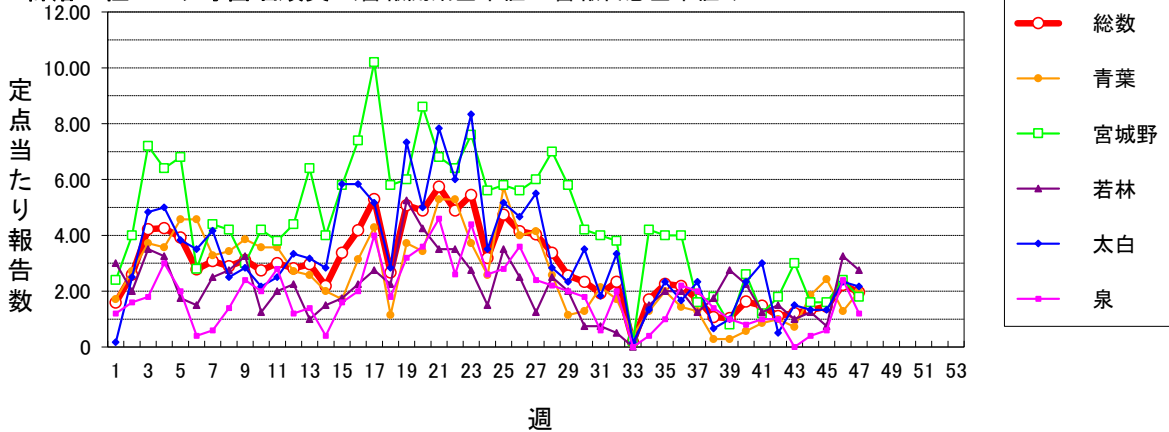
RSウイルス感染症



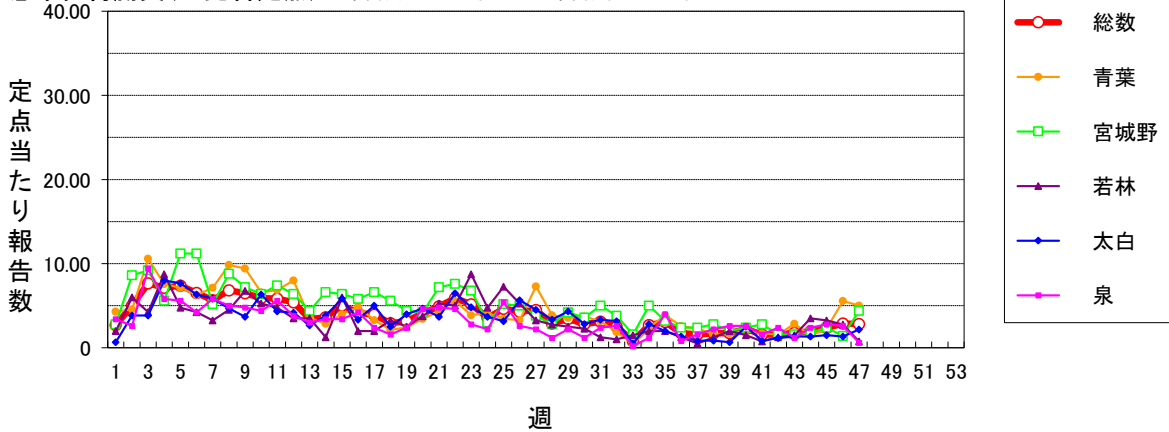
咽頭結膜熱 (警報開始基準値3 警報終息基準値1)



A群溶血性レンサ球菌咽頭炎 (警報開始基準値8 警報終息基準値4)



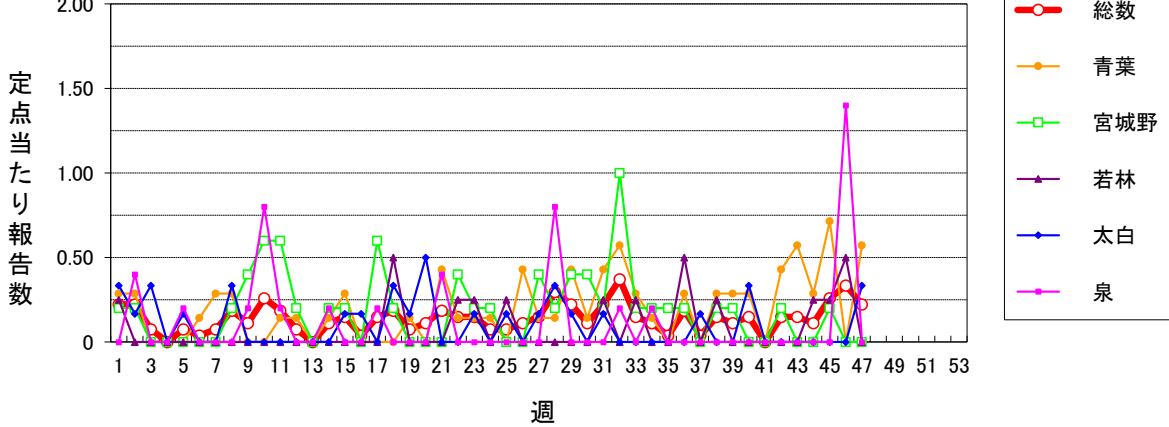
感染性胃腸炎(小児科定点) (警報開始基準値20 警報終息基準値12)



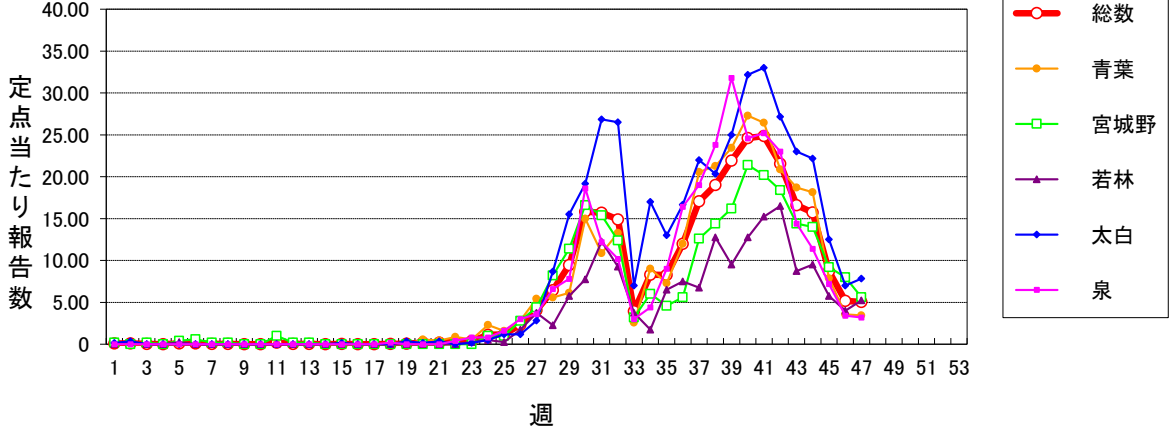
仙台市定点週報告対象疾病 各別推移(2)

〈2024年 第47週〉

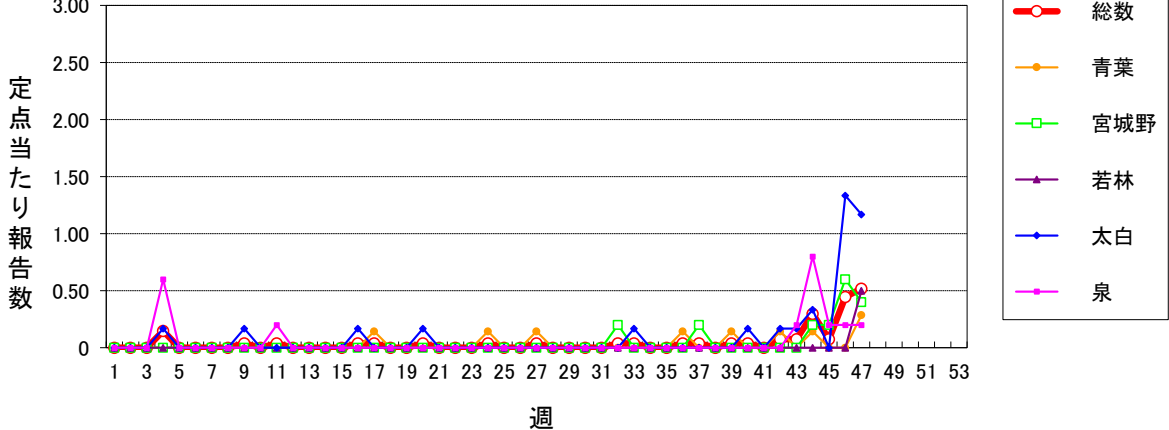
水痘 (警報開始基準値2 警報終息基準値1 注意報基準値1)



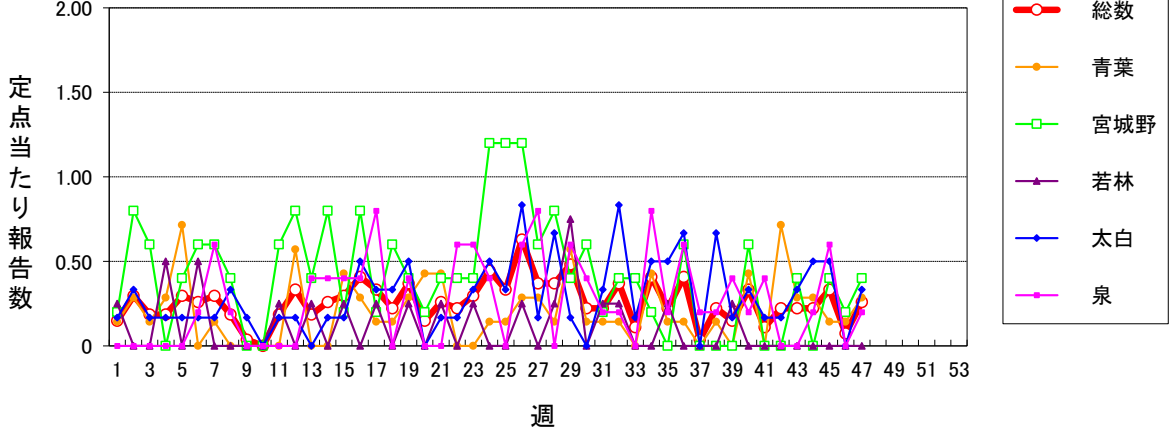
手足口病 (警報開始基準値5 警報終息基準値2)



伝染性紅斑 (警報開始基準値2 警報終息基準値1)



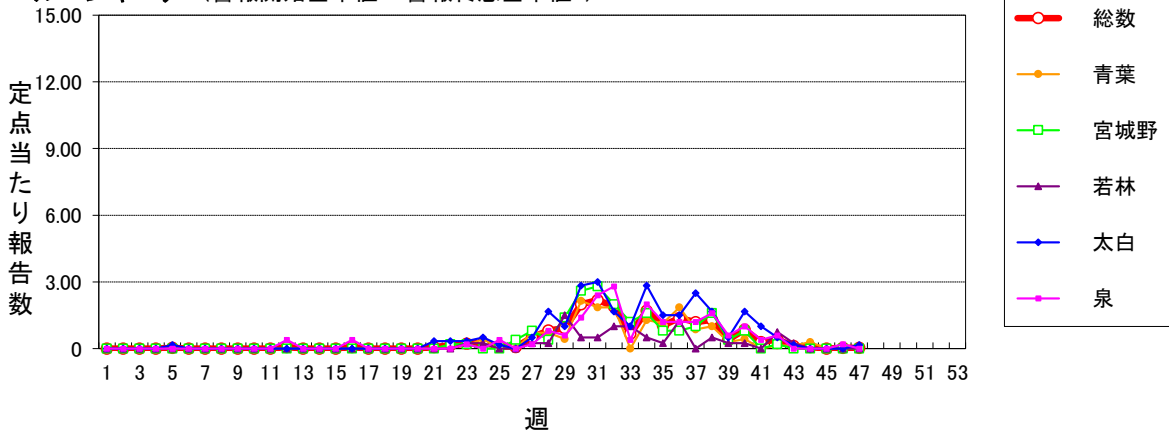
突発性発しん



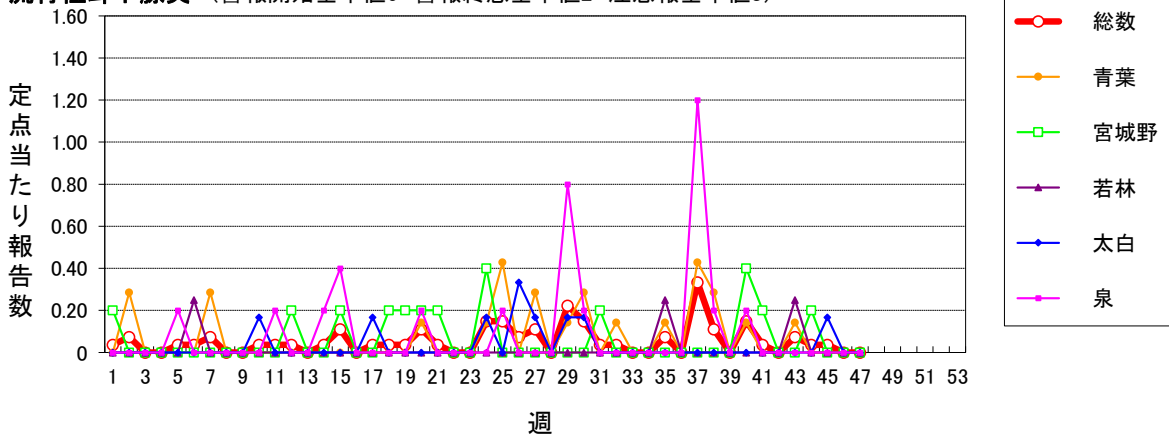
仙台市定点週報告対象疾病 各別推移(3)

〈2024年 第47週〉

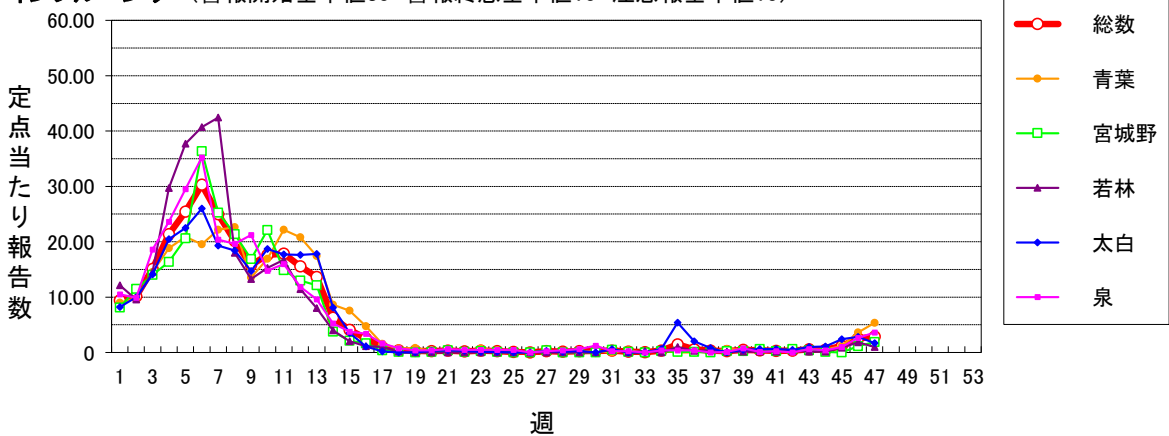
ヘルパンギーナ (警報開始基準値6 警報終息基準値2)



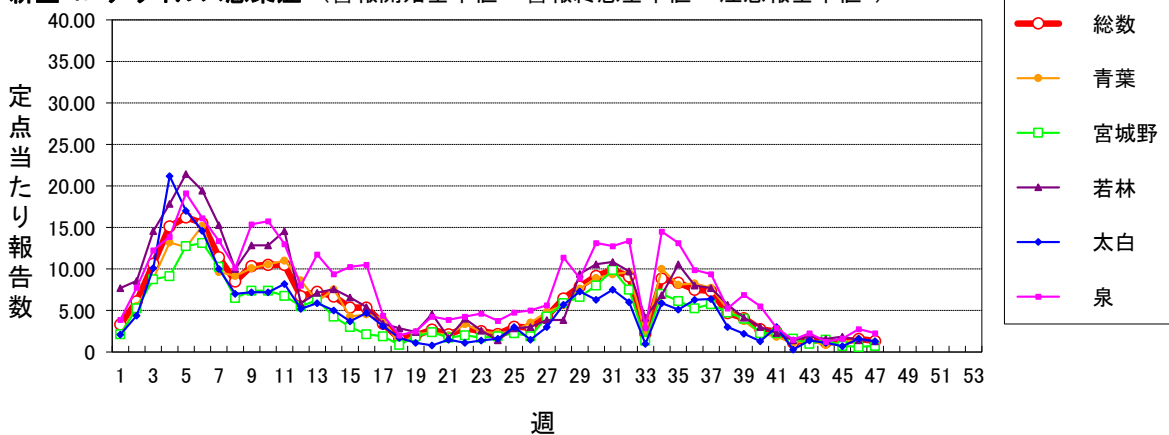
流行性耳下腺炎 (警報開始基準値6 警報終息基準値2 注意報基準値3)



インフルエンザ (警報開始基準値30 警報終息基準値10 注意報基準値10)



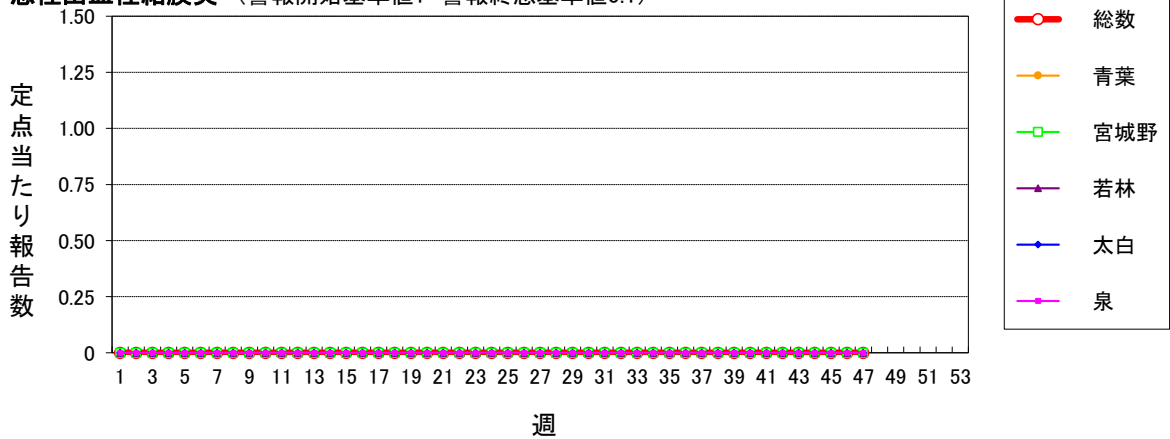
新型コロナウイルス感染症 (警報開始基準値- 警報終息基準値- 注意報基準値-)



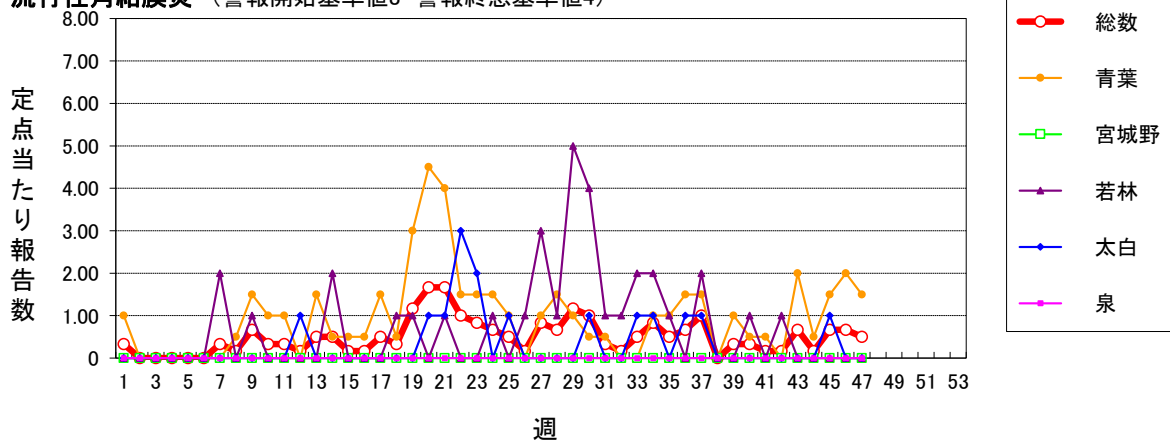
仙台市定点週報告対象疾病 各別推移(4)

〈2024年 第47週〉

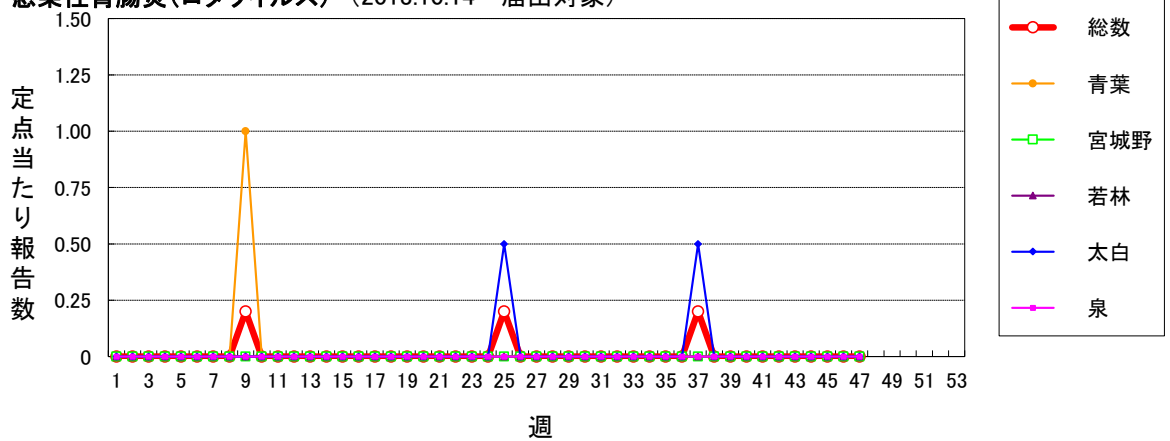
急性出血性結膜炎 (警報開始基準値1 警報終息基準値0.1)



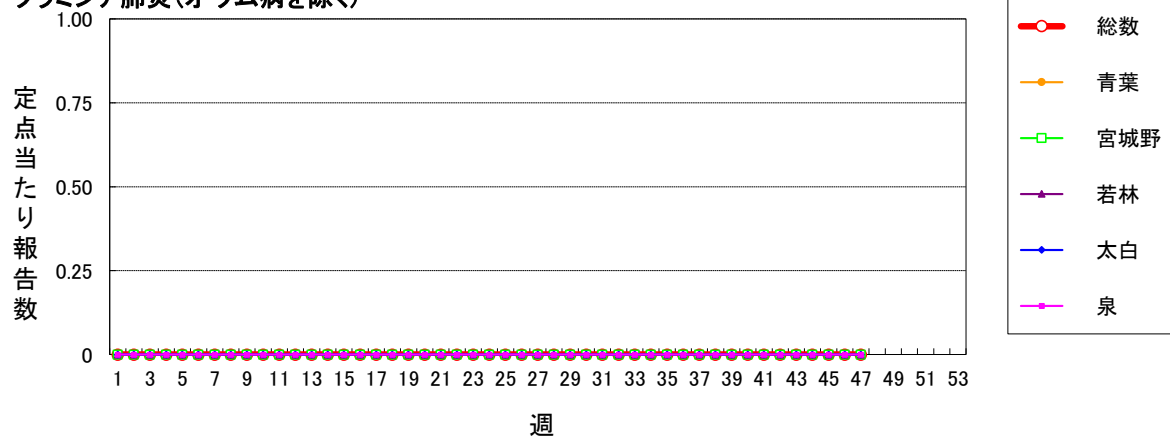
流行性角結膜炎 (警報開始基準値8 警報終息基準値4)



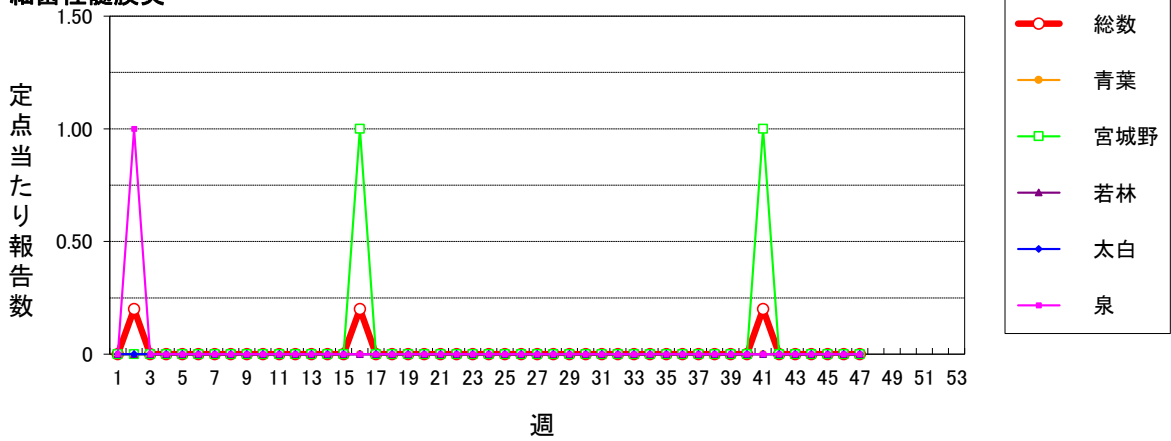
感染性胃腸炎(ロタウイルス) (2013.10.14~届出対象)



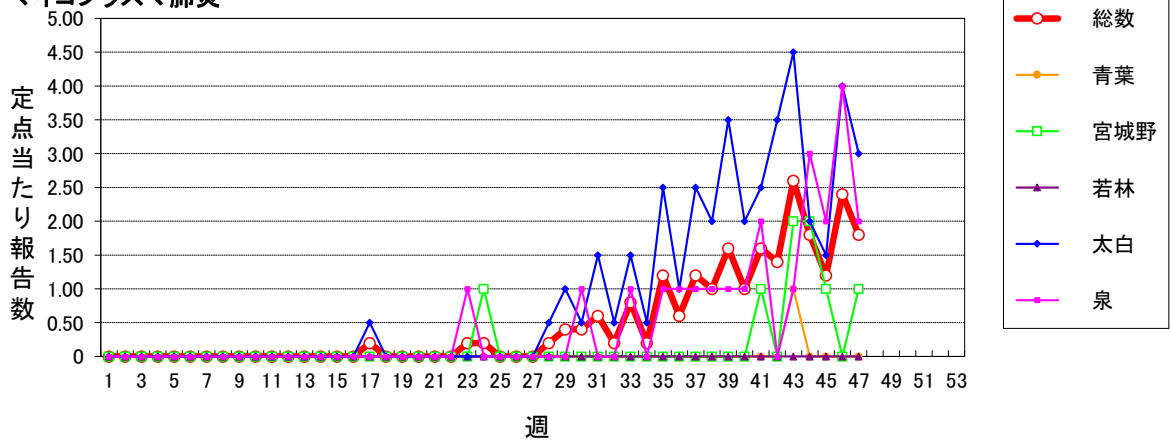
クラミジア肺炎(オウム病を除く)



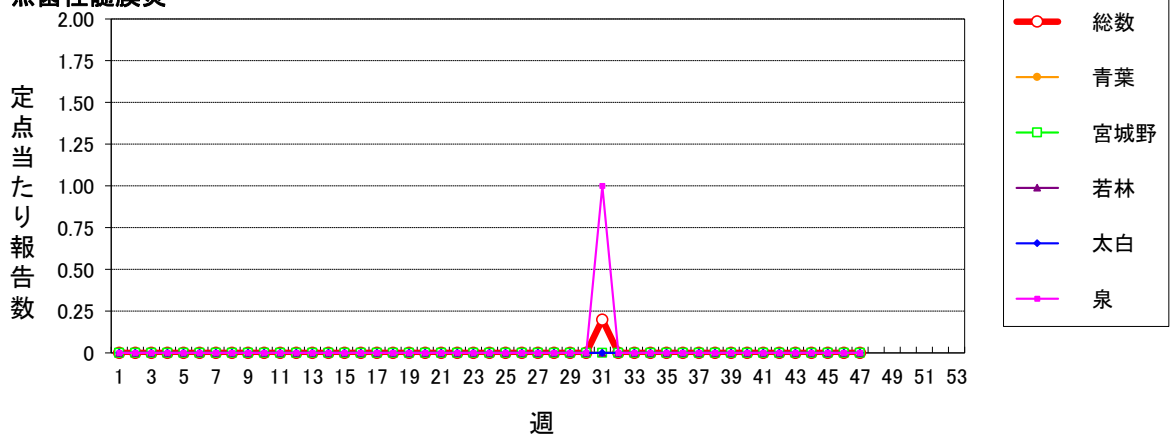
細菌性髄膜炎



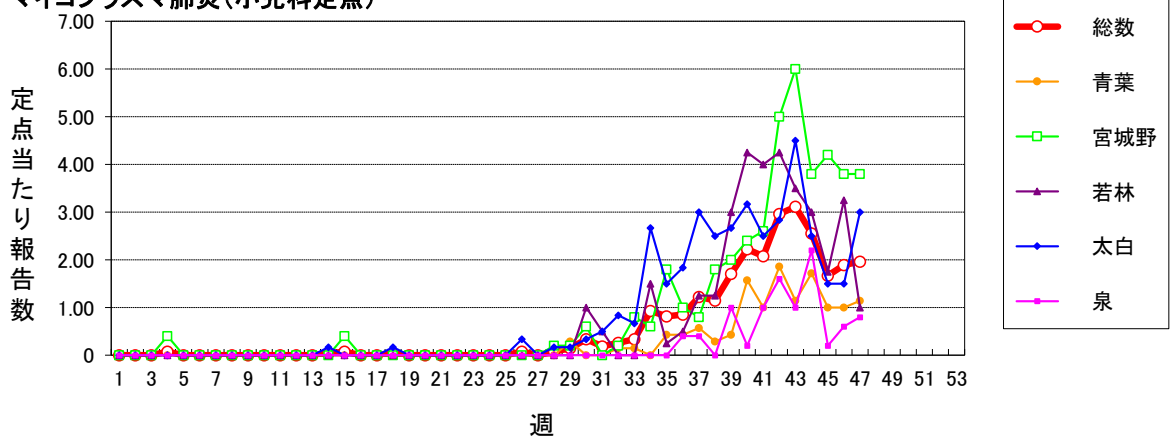
マイコプラズマ肺炎

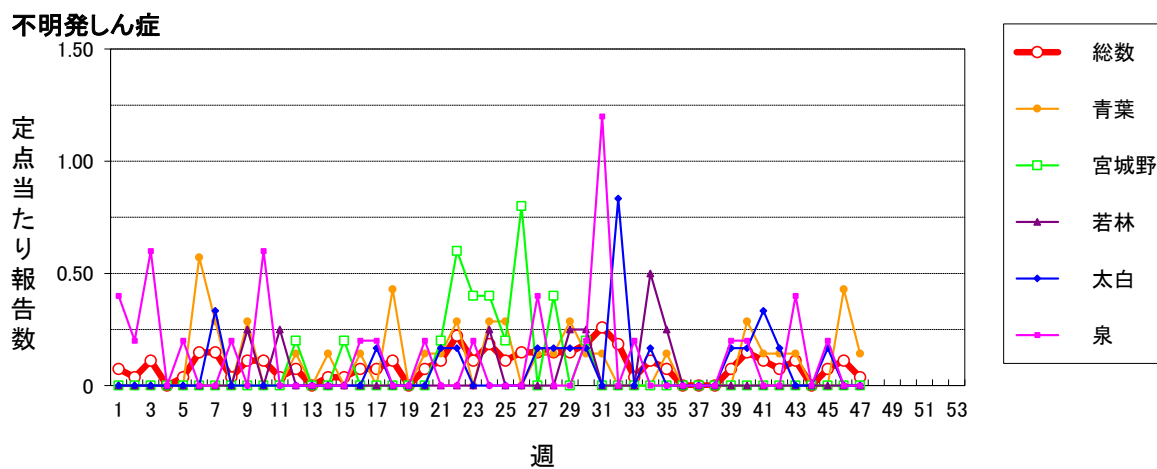
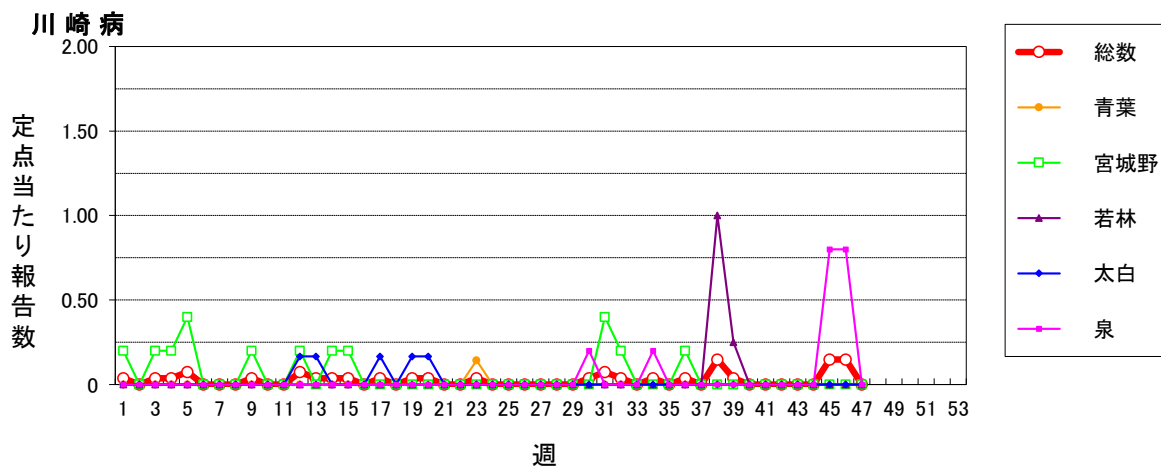


無菌性髄膜炎



マイコプラズマ肺炎(小児科定点)





2024年仙台市全数報告感染症発生状況

分類	二類		三類		四類							五類																			
	疾患名	結核	細菌性赤痢	腸管出血性大腸菌感染症	E型肝炎	A型肝炎	テングニア熱	つつが虫病	デング熱	マラリア	レジオネラ症	アメーバ赤痢	ウイルス性肝炎	カルバペネム耐性腸内細菌目細菌感染症	急性弛緩性麻痺(急性灰白髄炎を除く)	急性脳炎	クリプトスポリジウム症	クロイツフェルト・ヤコブ病	劇症型溶血性レンサ球菌感染症	後天性免疫不全症候群	侵袭性インフルエンザウイルス感染症	侵袭性肺炎球菌感染症	侵袭性肺炎球菌感染症	水痘(人臍病)	梅毒	播種性クリプトコックス症	破傷風	バンコマイシン耐性腸球菌感染症	百日咳	風しん	麻しん
累計	114	1	36	3	3	0	4	1	1	32	3	2	40	0	1	1	1	15	7	2	1	21	1	112	4	1	1	3	0	0	
1週	3	0	0	1	0	0	0	0	0	0	0	0	1	0	0	0	0	1	1	0	0	1	0	3	0	0	0	0	0	0	
2週	1	0	0	0	0	0	1	0	0	1	0	0	2	0	0	0	0	0	0	0	0	1	0	2	0	0	0	0	0	0	
3週	1	0	0	0	0	0	0	0	0	1	0	0	1	0	1	0	0	1	0	0	0	0	0	3	0	0	0	0	0	0	
4週	1	0	0	0	0	0	0	0	0	1	0	0	1	0	0	0	0	0	0	0	0	1	0	1	0	0	0	0	0	0	
5週	0	0	0	0	0	0	0	0	0	0	0	0	0	0	0	0	0	0	0	0	0	1	0	4	0	0	0	0	0	0	
6週	2	0	0	0	0	0	0	0	0	1	0	0	2	0	0	0	0	0	0	0	0	0	0	0	0	0	0	0	0	0	
7週	0	0	0	0	1	0	0	0	0	0	0	1	1	0	0	0	0	1	0	0	0	0	1	0	1	0	0	0	0	0	
8週	1	0	0	0	0	0	0	0	0	0	0	0	2	0	0	1	0	0	0	0	0	0	2	0	0	0	0	0	0	0	
9週	3	0	0	0	0	0	0	0	0	2	0	0	0	0	0	0	0	0	0	0	0	1	0	1	1	0	0	0	0	0	
10週	2	0	0	0	1	0	0	0	0	2	0	0	1	0	0	0	0	0	0	0	0	1	0	1	1	0	0	1	0	0	
11週	3	0	0	0	0	0	0	0	0	0	0	0	2	0	0	0	0	2	0	0	0	0	1	0	0	0	0	0	0	0	
12週	3	0	0	0	0	0	0	0	0	0	0	0	1	0	0	0	0	0	0	0	0	1	0	3	0	0	0	0	0	0	
13週	1	0	0	0	0	0	0	0	0	0	0	0	3	0	0	0	0	0	0	0	0	0	1	0	0	0	0	0	0	0	
14週	1	0	0	0	0	0	0	0	0	0	0	0	1	0	0	0	0	1	0	0	0	1	0	2	0	0	0	0	0	0	
15週	6	0	0	1	0	0	0	0	0	1	0	0	0	0	0	0	0	1	0	0	0	1	0	5	0	0	0	0	0	0	
16週	1	0	0	0	0	0	0	0	0	0	0	0	0	0	0	0	0	0	0	0	1	0	1	0	0	0	0	0	0	0	
17週	4	0	0	0	0	0	0	0	0	0	0	0	1	0	0	0	0	0	0	0	0	1	0	3	0	0	0	0	0	0	
18週	0	0	0	0	1	0	0	0	0	0	0	0	1	0	0	0	0	0	0	0	0	1	0	1	0	0	0	0	0	0	
19週	6	0	0	0	0	0	0	0	0	3	0	0	0	0	0	0	0	1	0	0	0	0	3	0	0	0	0	0	0	0	
20週	5	0	0	0	0	0	0	0	0	0	0	0	0	0	0	0	0	0	0	0	0	2	0	3	0	0	0	0	0	0	
21週	1	0	2	0	0	0	0	0	0	1	1	0	0	0	0	0	0	0	0	1	0	0	1	0	10	0	0	0	0	0	
22週	1	0	1	0	0	0	1	0	1	2	0	0	0	0	0	0	0	0	0	0	0	0	3	1	0	0	0	0	0	0	
23週	0	0	1	0	0	0	0	0	0	0	0	0	1	0	0	0	0	0	0	0	0	2	0	3	0	0	0	0	0	0	
24週	3	0	0	0	0	0	0	0	0	1	0	0	0	0	0	0	0	0	0	0	0	1	0	4	0	0	0	0	0	0	
25週	4	0	0	0	0	0	0	0	0	0	0	0	0	0	0	0	0	0	0	0	0	0	0	0	0	0	0	0	0	0	
26週	3	0	0	0	0	0	0	0	0	2	0	0	2	0	0	0	0	0	0	1	0	0	2	0	0	0	0	0	0	0	
27週	1	0	5	0	0	0	0	0	0	1	0	0	1	0	0	0	0	1	0	0	0	0	4	0	0	0	2	0	0	0	
28週	1	0	0	0	0	0	0	0	0	0	0	0	2	0	0	0	0	0	0	0	0	0	0	0	0	0	0	0	0	0	
29週	4	1	1	0	0	0	0	0	0	0	0	0	1	0	0	0	0	0	0	0	0	0	5	0	0	0	0	0	0	0	
30週	1	0	1	0	0	0	0	0	0	3	0	0	0	0	0	0	0	0	1	0	0	0	1	4	0	0	0	0	0	0	
31週	2	0	3	0	0	0	0	0	0	1	0	0	1	0	0	0	0	0	0	0	0	0	4	0	0	0	0	0	0	0	
32週	4	0	2	0	0	0	0	0	0	0	0	0	0	0	0	0	0	1	0	0	0	0	2	0	0	0	0	0	0	0	
33週	5	0	2	1	0	0	0	0	0	2	0	0	0	0	0	0	0	0	0	0	0	0	1	0	0	0	0	0	0	0	
34週	2	0	3	0	0	0	0	0	0	1	0	0	0	0	0	0	0	0	0	0	0	0	4	1	0	0	0	0	0	0	
35週	4	0	0	0	0	1	0	0	0	0	0	0	1	0	0	0	0	0	0	0	0	0	2	0	0	0	0	0	0	0	
36週	5	0	2	0	0	0	0	0	0	0	0	0	0	0	0	0	0	0	0	0	0	0	1	0	0	0	0	0	0	0	
37週	2	0	2	0	0	0	0	0	0	2	0	0	1	0	0	0	0	1	0	0	0	0	3	0	0	0	0	0	0	0	
38週	5	0	1	0	0	0	0	0	0	0	0	0	0	0	0	0	0	0	0	1	0	0	3	0	1	0	0	0	0	0	
39週	5	0	0	0	0	0	0	0	0	0	0	1	0	0	0	0	0	1	0	0	0	0	1	0	0	0	0	0	0	0	
40週	2	0	0	0	0	0	0	0	0	0	0	0	4	0	0	0	0	1	0	0	0	0	3	0	0	0	0	0	0	0	
41週	1	0	1	0	0	0	0	0	0	1	0	0	0	0	0	0	0	0	0	0	0	0	3	0	0	0	0	0	0	0	
42週	1	0	0	0	0	0	0	0	0	1	0	0	1	0	0	0	0	2	0	0	0	0	2	0	0	0	0	0	0	0	
43週	2	0	3	0	0	0	0	0	0	1	1	0	1	0	0	0	0	0	2	0	0	0	0	0	0	0	0	0	0	0	
44週	4	0	1	0	0	0	0	0	0	0	0	0	0	0	0	0	0	0	0	0	0	1	0	3	0	0	0	0	0	0	
45週	5	0	2	0	0	0	0	0	0	0	0	0	2	0	0	0	0	0	0	0	0	1	0	2	0	0	0	0	0	0	
46週	0	0	2	0	0	0	0	1	0	2	0	0	1	0	0	0	0	0	0	0	0	0	2	0	0	1	0	0	0	0	
47週	2	0	1	0	0	0	1	0	0	0	0	0	1	0	0	0	1	1	1	0	0	1	0	0	0	0	0	0	0	0	
48週																															
49週																															
50週																															
51週																															
52週																															

注) 医師の診断日による分類