

1. 集計(上段:患者数, 下段:定点当たり患者数)

Table with 8 columns: Infection Name, Aomori, Miyagi, Wakaba, Taihaku, Iwate, 52nd Week Total, 2024 Annual Total. Rows include various infections like RS virus, Strep throat, etc.

※1~10:小児科定点, 11~12:インフルエンザ/COVID-19定点, 13~14:眼科定点, 15~19:基幹定点, 20~22:その他
※記載データは速報値です。追加・訂正報告分は、累計数及びグラフに反映されています。
※詳細な推移につきましては、次ページ以降のグラフにてご確認ください。感染症ごとのコメントは下記に記載しています。

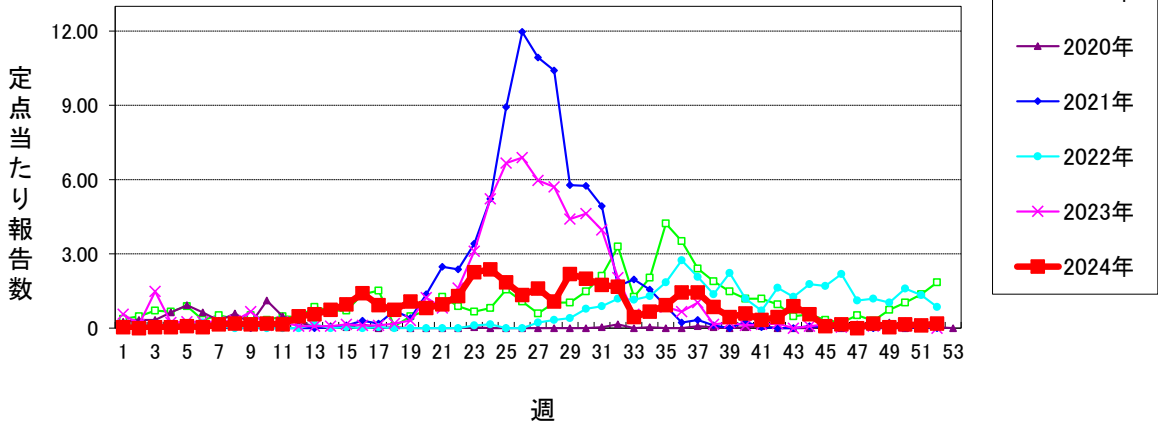
2. 情報

- 市内全数報告:結核 7例(肺結核 4例[うち1例は第51週診断分], その他の結核 1例, 無症状病原体保有者 2例[うち1例は第51週診断分]), E型肝炎 1例, 侵襲性肺炎球菌感染症 1例, 梅毒 6例(早期顕症 I 期 4例, 早期顕症 II 期 2例), 百日咳 1例
市内の状況 ◆定点把握対象感染症
・伝染性紅斑:仙台市全体の定点当たり報告数は前週比-6%で減少に転じた。
・インフルエンザ:仙台市全体の定点当たり報告数は前週比+45%で8週連続増加し、警報レベルを継続中である。
・新型コロナウイルス感染症:仙台市全体の定点当たり報告数は前週比+24%で3週連続増加した(前週は5.00)。
2024年第52週市内インフルエンザによる入院患者発生状況(基幹定点) ◆50例
2024年第52週市内新型コロナウイルス感染症による入院患者発生状況(基幹定点) ◆50例
2024年内麻しん患者発生状況 ◆第1週以降、現在までの報告はない。
病原体検出情報(病原体定点提出検体) ◆インフルエンザウイルス 1件(AH1pdm09型[第51週採取分]), ライノウイルス 1件(C型[第50週採取分])
国内情報(2025年1月7日現在)
~インフルエンザ, 新型コロナウイルス感染症~
インフルエンザの定点当たり報告数は、第51週に仙台市及び宮城県で警報開始基準値を超え、宮城県が12月26日にインフルエンザ警報を発令しました。全国でも第51週に定点当たり報告数が警報開始基準値を超えており、患者報告数は全国的に増加傾向を示しています。
また、仙台市内における新型コロナウイルス感染症の定点当たり報告数は、3週連続で増加しました。帰省や旅行に伴い人の動きが活発化し、感染が広がりやすい状況が続いていたことを踏まえると、今後の動向には引き続き注意が必要です。
感染症予防には、帰宅後や食事前の手洗い、アルコール製剤による手指の消毒、マスクの着用を含む咳エチケット、室内におけるこまめな換気などが有効です。インフルエンザや新型コロナウイルス感染症は、特に高齢者や基礎疾患のある方が感染すると、重症化するリスクが高まります。高齢の方と会ったり、通院や大人数で集まったりするときは、マスクの着用を含めた感染対策へのご協力をお願いします。

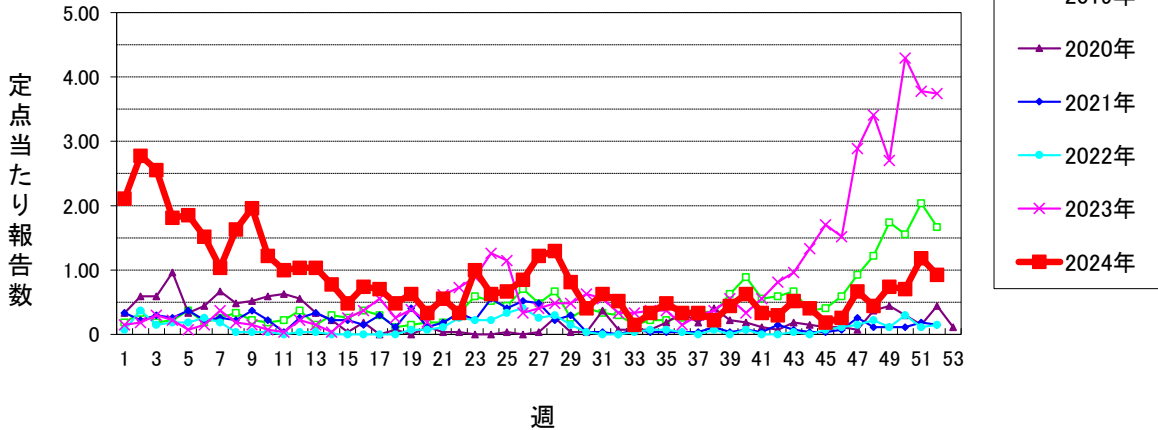
仙台市定点週報告対象疾病の推移(1)

〈2024年 第52週〉

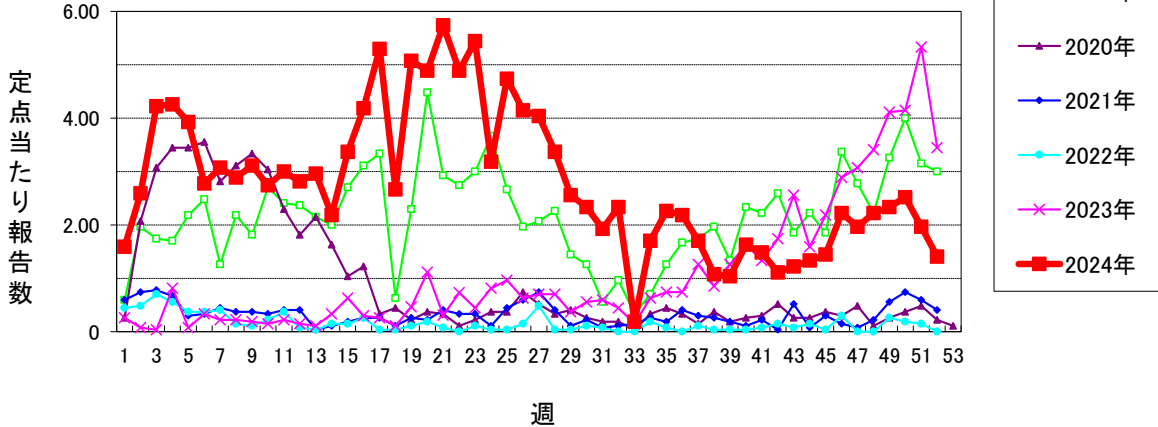
RSウイルス感染症



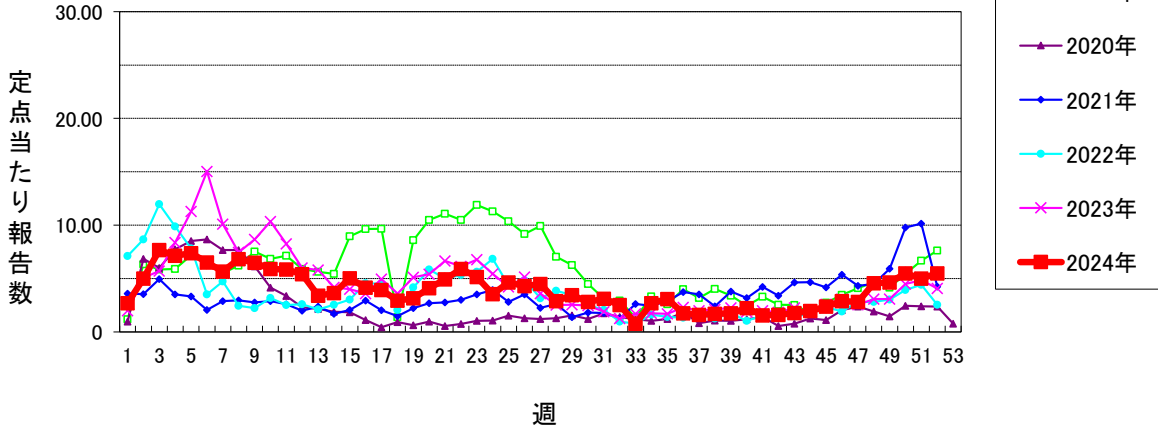
咽頭結膜熱 (警報開始基準値3 警報終息基準値1)



A群溶血性レンサ球菌咽頭炎 (警報開始基準値8 警報終息基準値4)



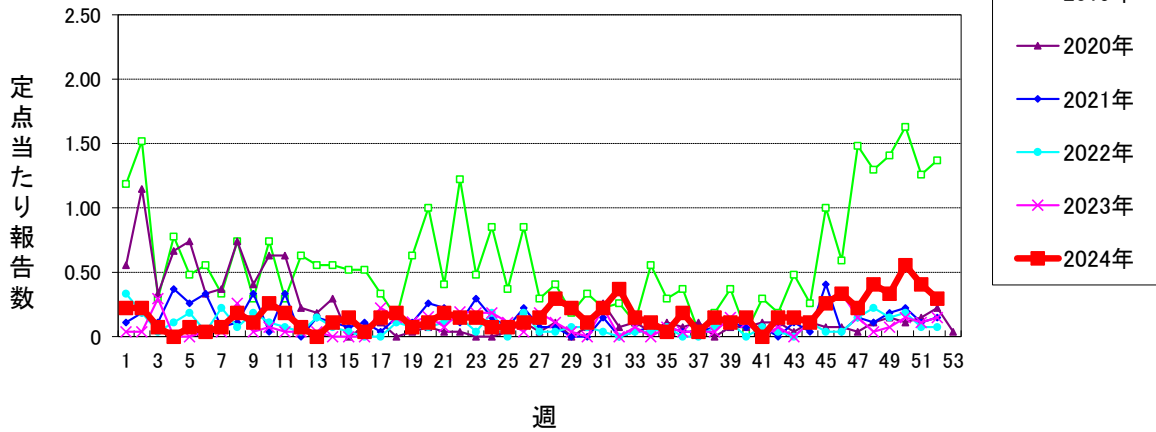
感染性胃腸炎(小児科定点) (警報開始基準値20 警報終息基準値12)



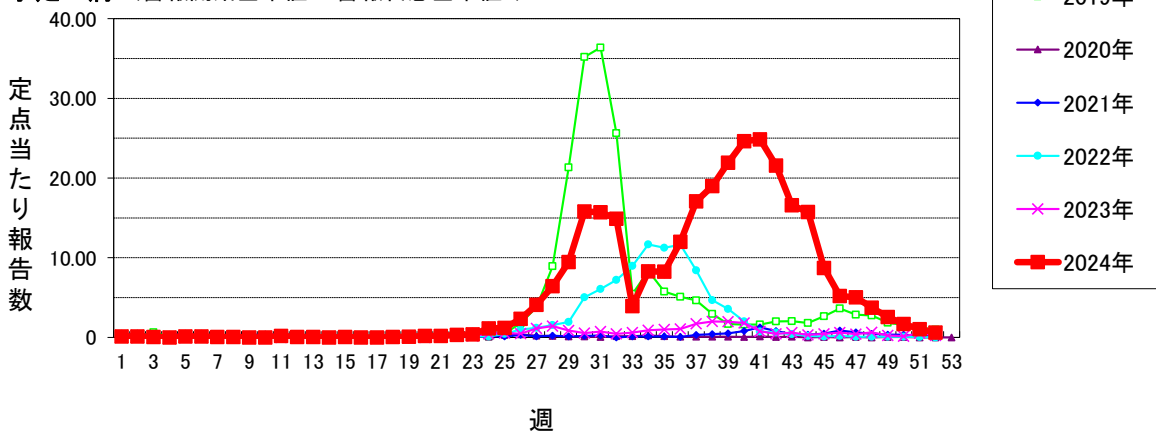
仙台市定点週報告対象疾病の推移(2)

〈2024年 第52週〉

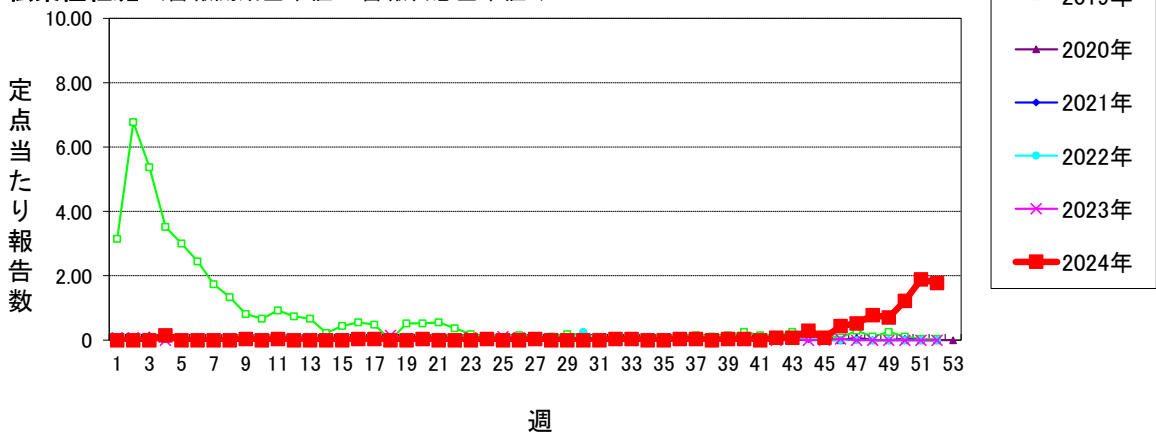
水痘 (警報開始基準値2 警報終息基準値1 注意報基準値1)



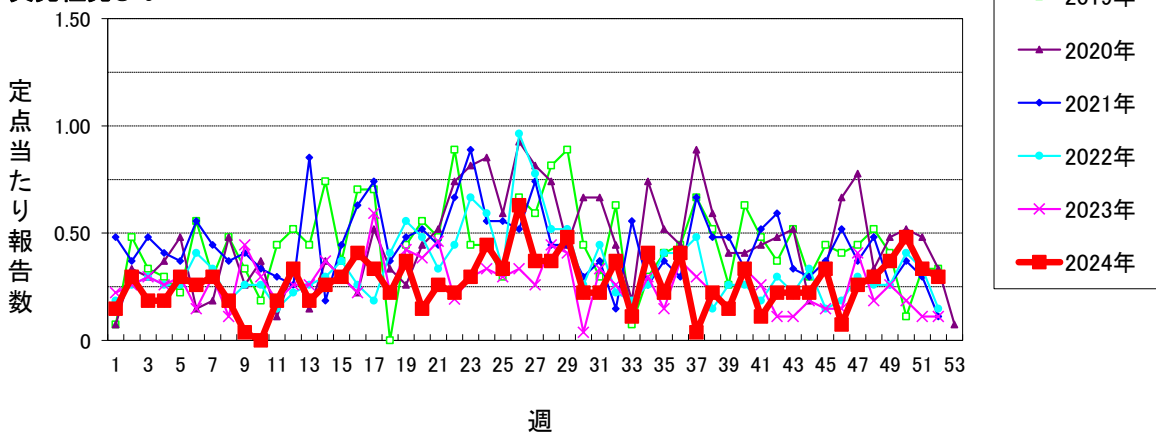
手足口病 (警報開始基準値5 警報終息基準値2)



伝染性紅斑 (警報開始基準値2 警報終息基準値1)



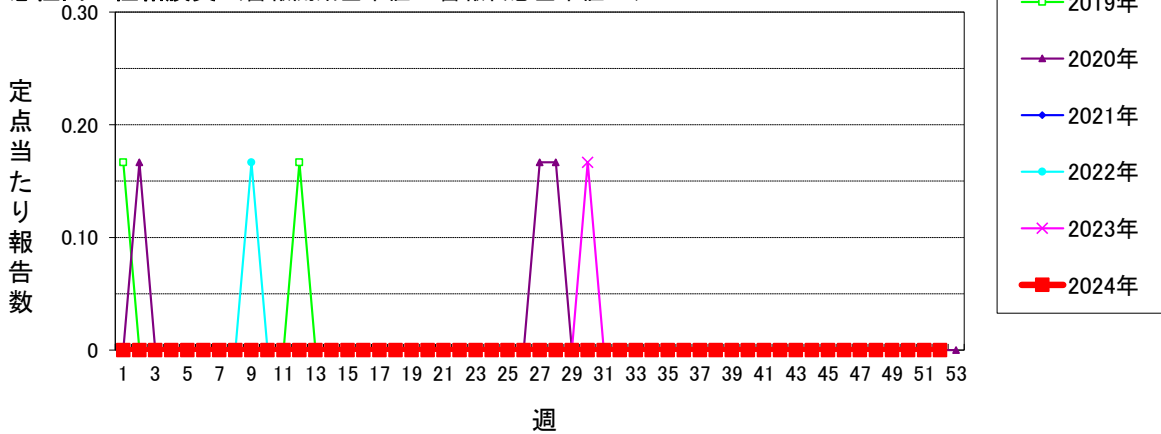
突発性発しん



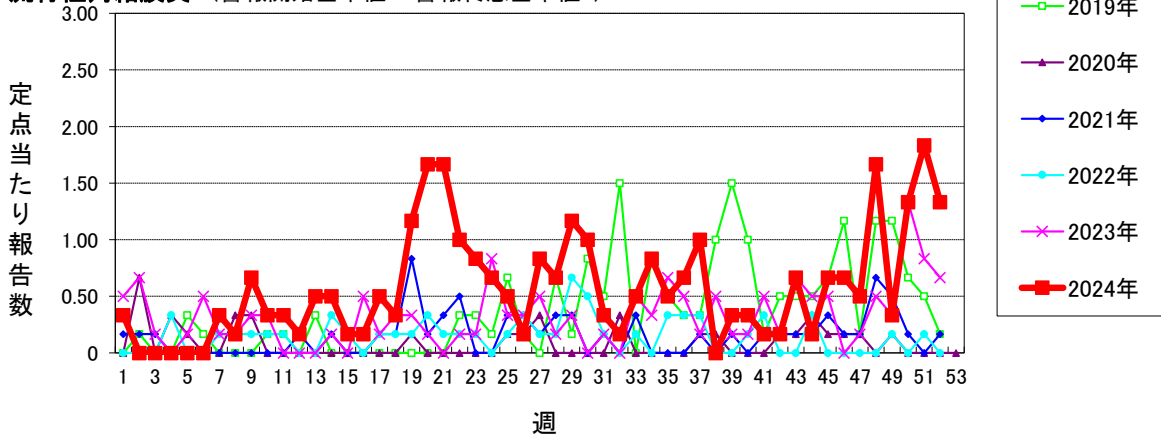
仙台市定点週報告対象疾病の推移(4)

〈2024年 第52週〉

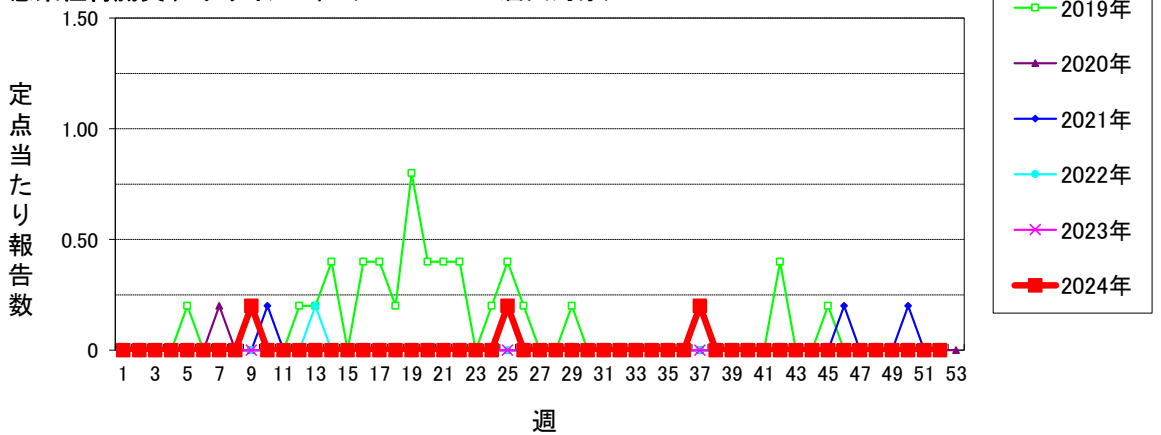
急性出血性結膜炎 (警報開始基準値1 警報終息基準値0.1)



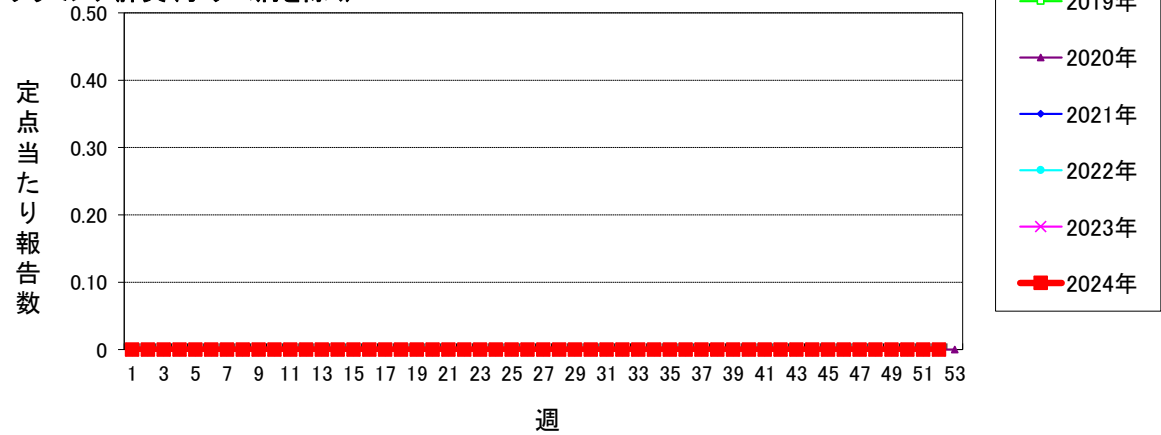
流行性角結膜炎 (警報開始基準値8 警報終息基準値4)



感染性胃腸炎(ロタウイルス) (2013.10.14~届出対象)

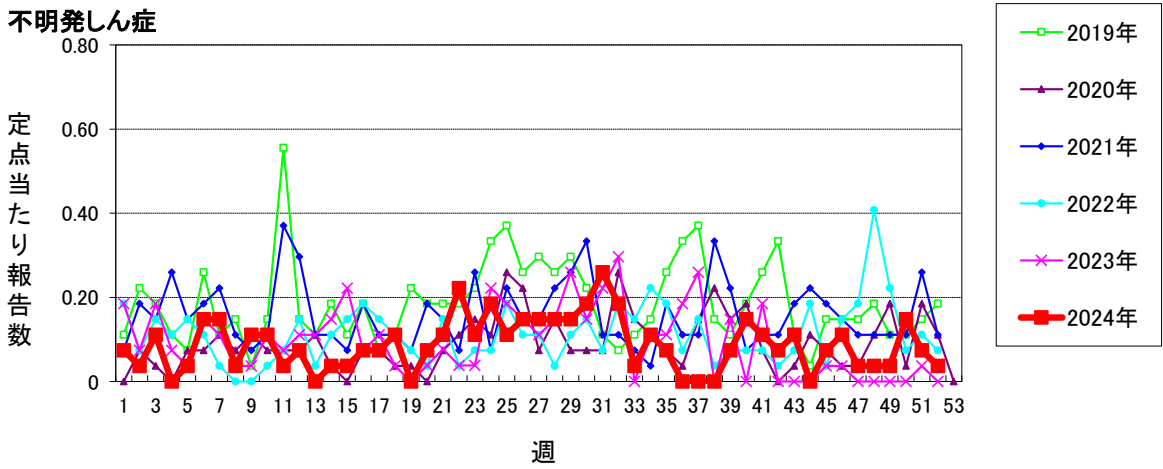
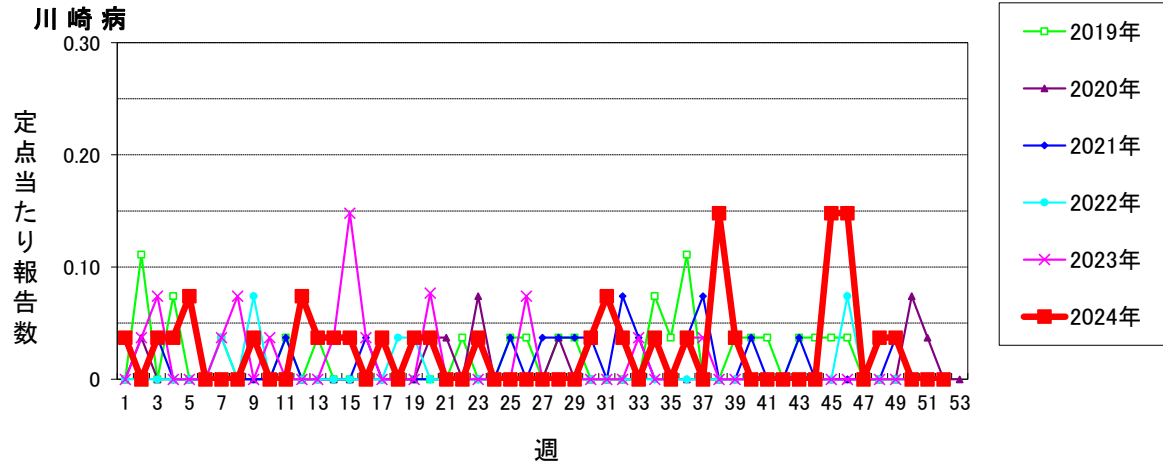


クラミジア肺炎(オウム病を除く)



仙台市定点週報告対象疾病の推移(6)

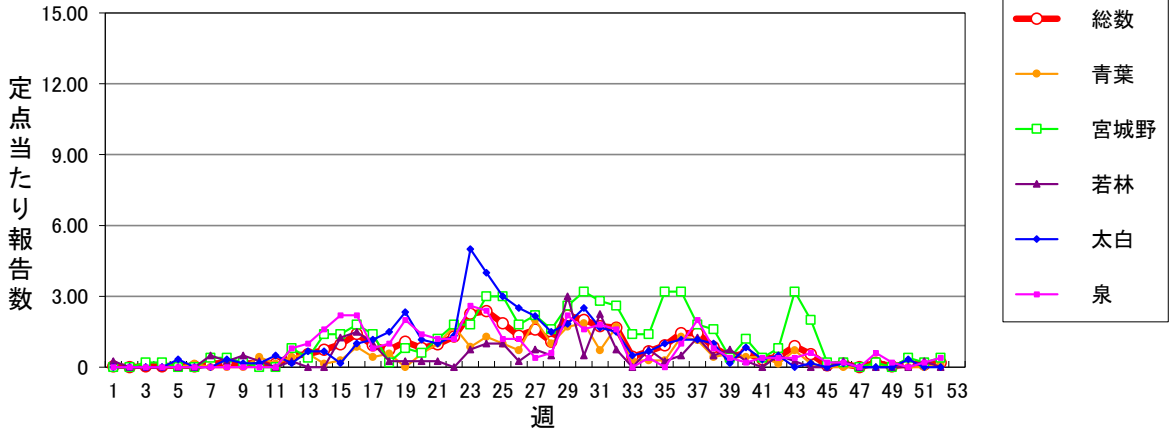
〈2024年 第52週〉



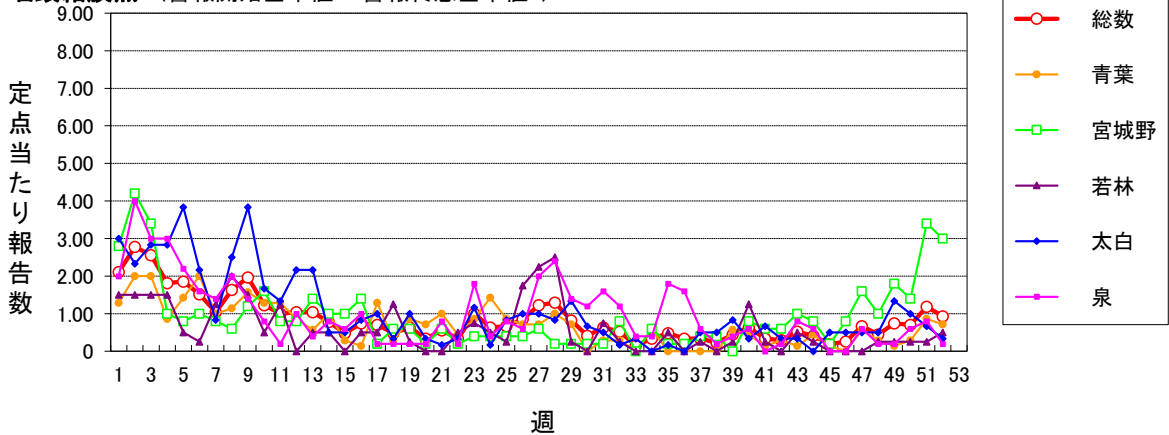
仙台市定点週報告対象疾病 各別推移(1)

〈2024年 第52週〉

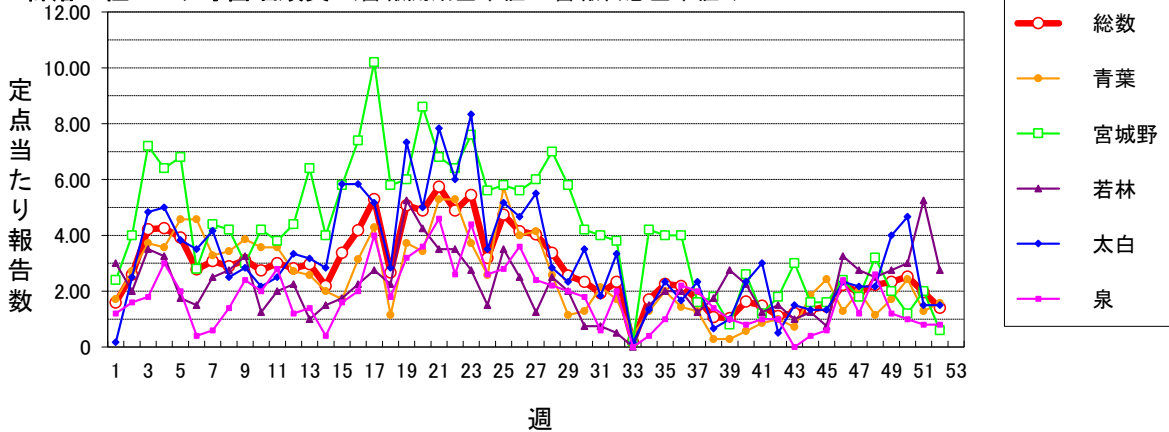
RSウイルス感染症



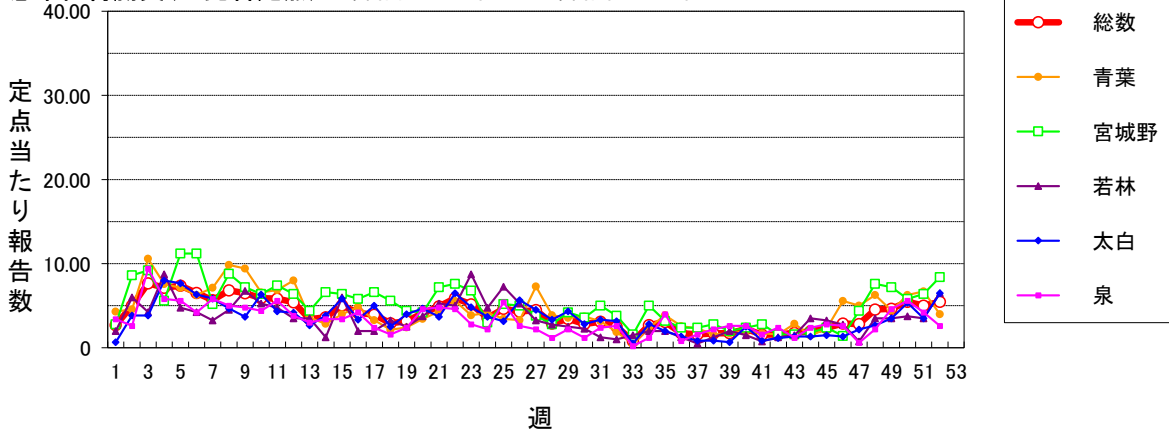
咽頭結膜熱 (警報開始基準値3 警報終息基準値1)



A群溶血性レンサ球菌咽頭炎 (警報開始基準値8 警報終息基準値4)



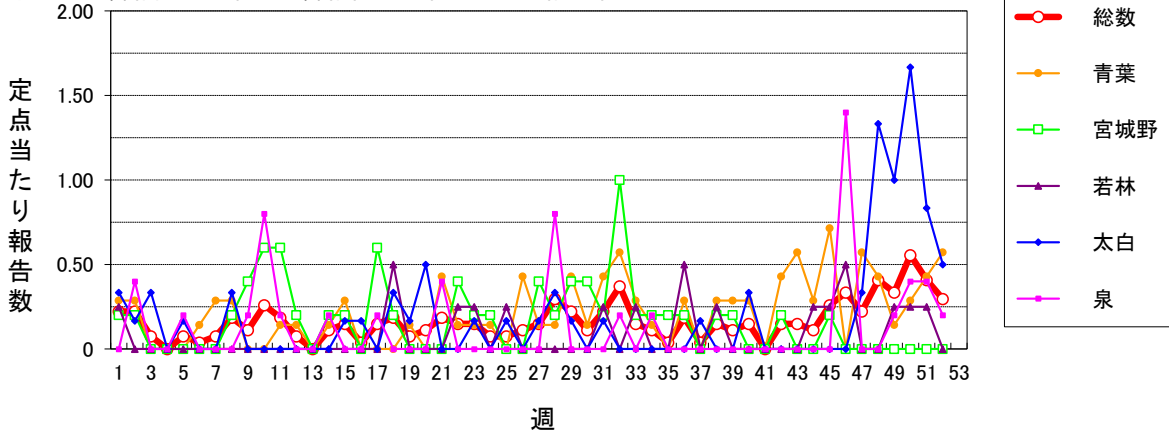
感染性胃腸炎(小児科定点) (警報開始基準値20 警報終息基準値12)



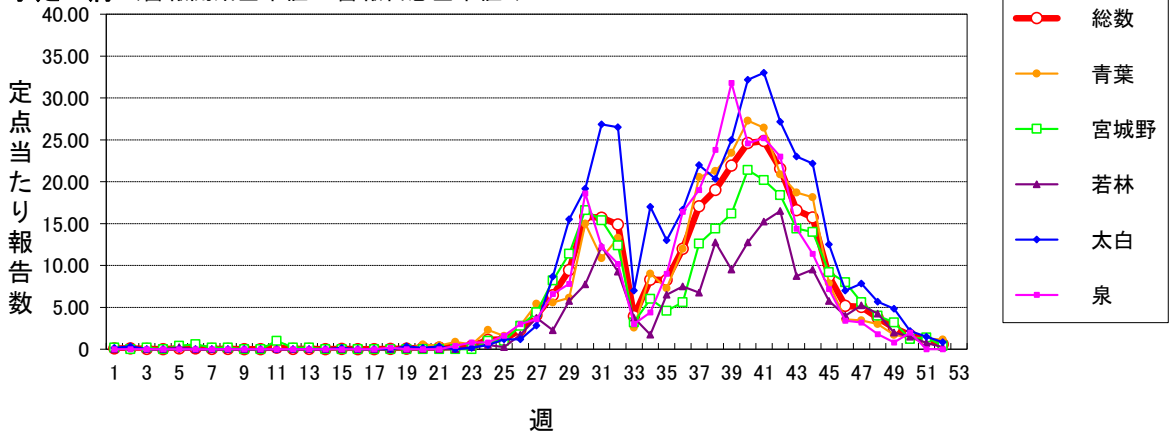
仙台市定点週報告対象疾病 各別推移(2)

〈2024年 第52週〉

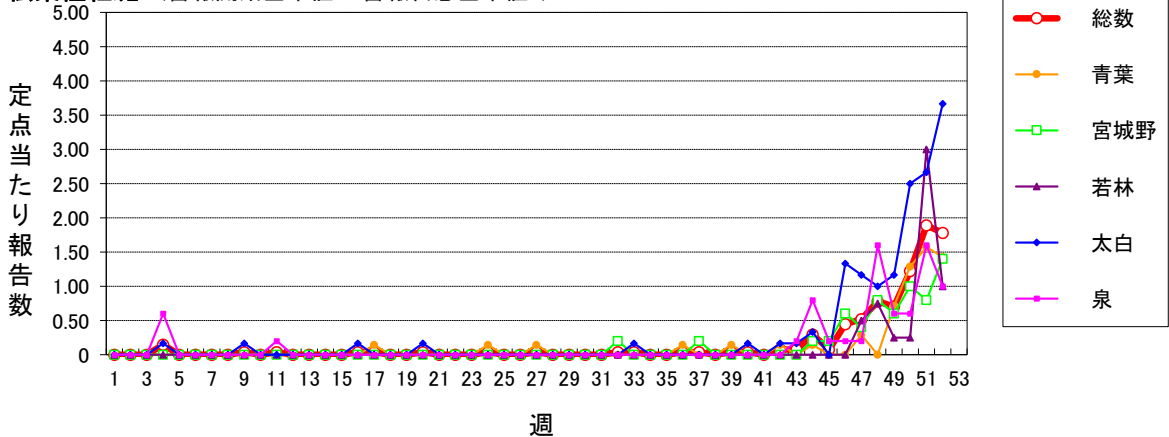
水痘 (警報開始基準値2 警報終息基準値1 注意報基準値1)



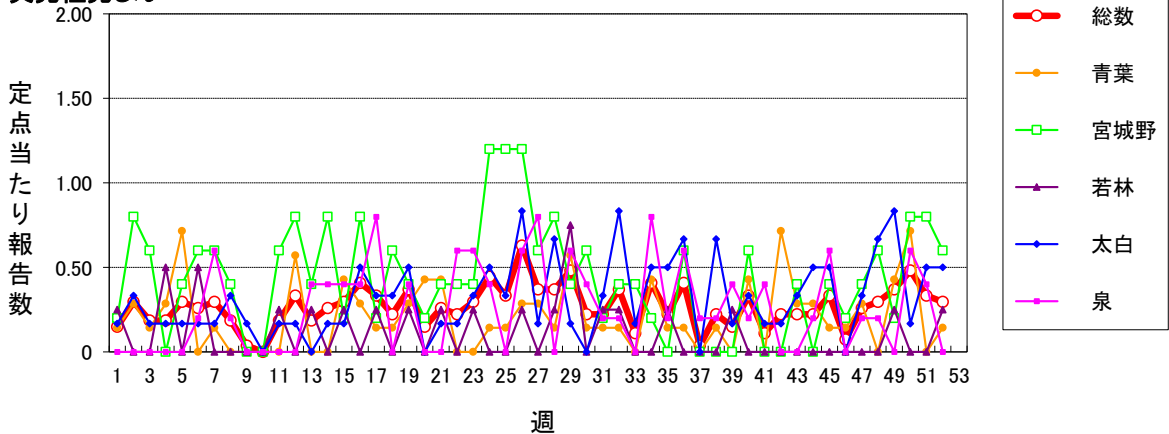
手足口病 (警報開始基準値5 警報終息基準値2)



伝染性紅斑 (警報開始基準値2 警報終息基準値1)



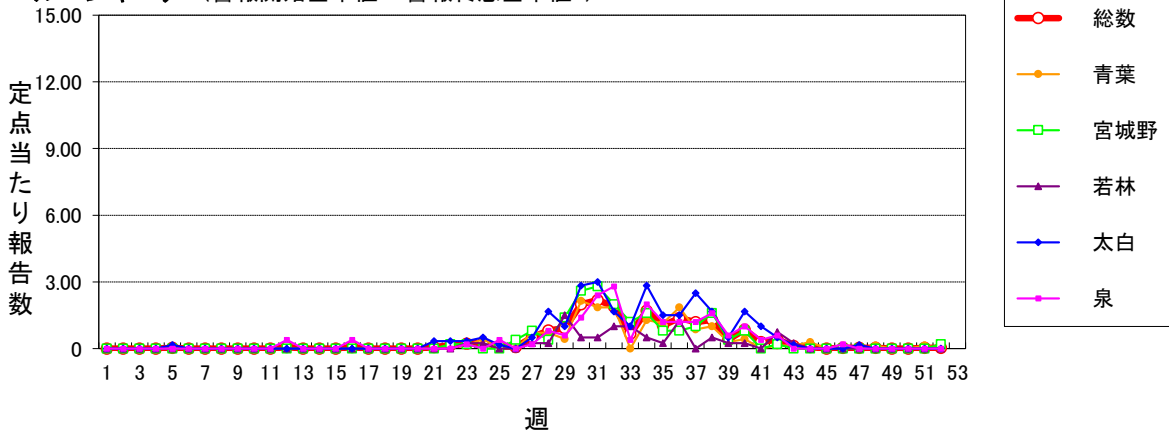
突発性発しん



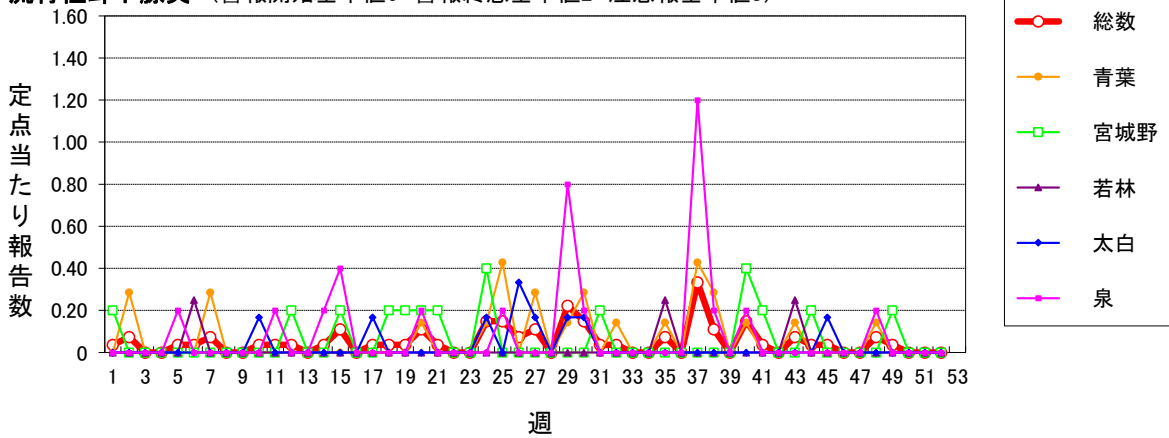
仙台市定点週報告対象疾病 各別推移(3)

〈2024年 第52週〉

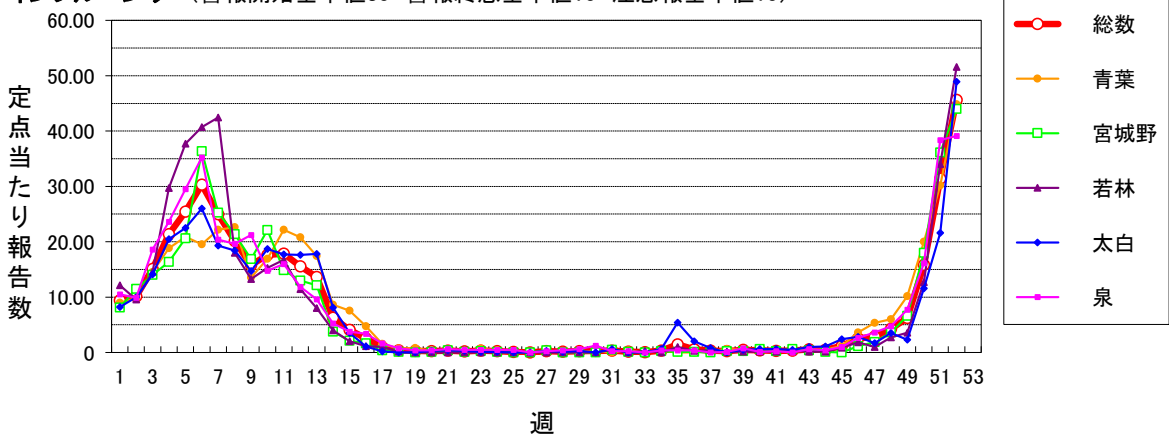
ヘルパンギーナ (警報開始基準値6 警報終息基準値2)



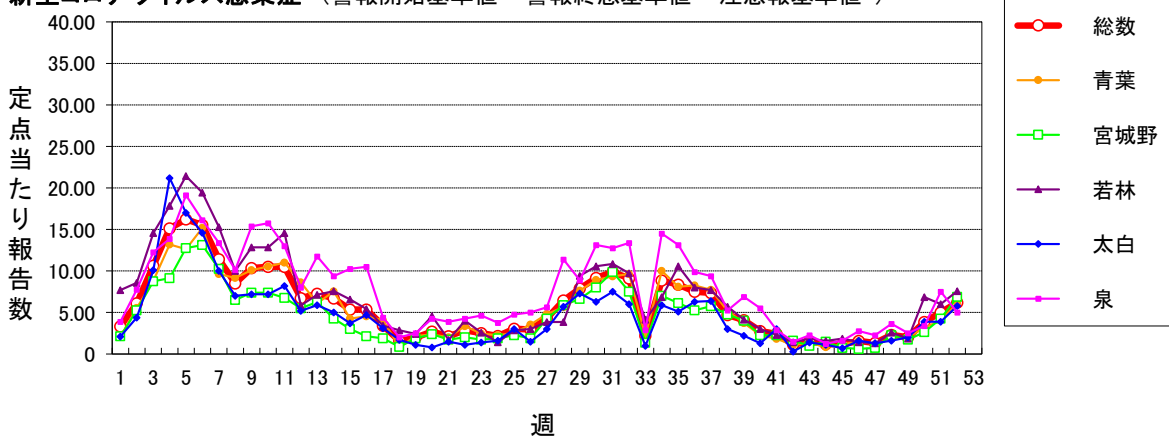
流行性耳下腺炎 (警報開始基準値6 警報終息基準値2 注意報基準値3)



インフルエンザ (警報開始基準値30 警報終息基準値10 注意報基準値10)



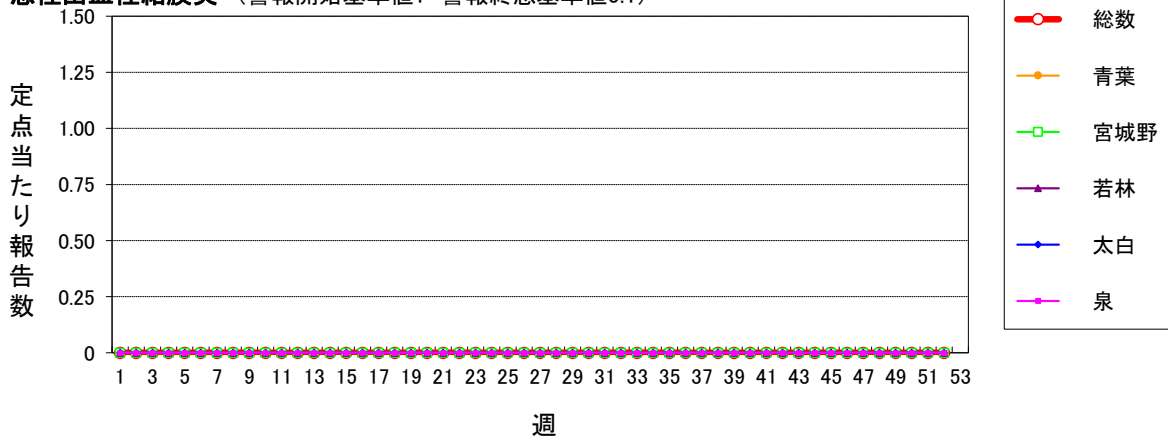
新型コロナウイルス感染症 (警報開始基準値- 警報終息基準値- 注意報基準値-)



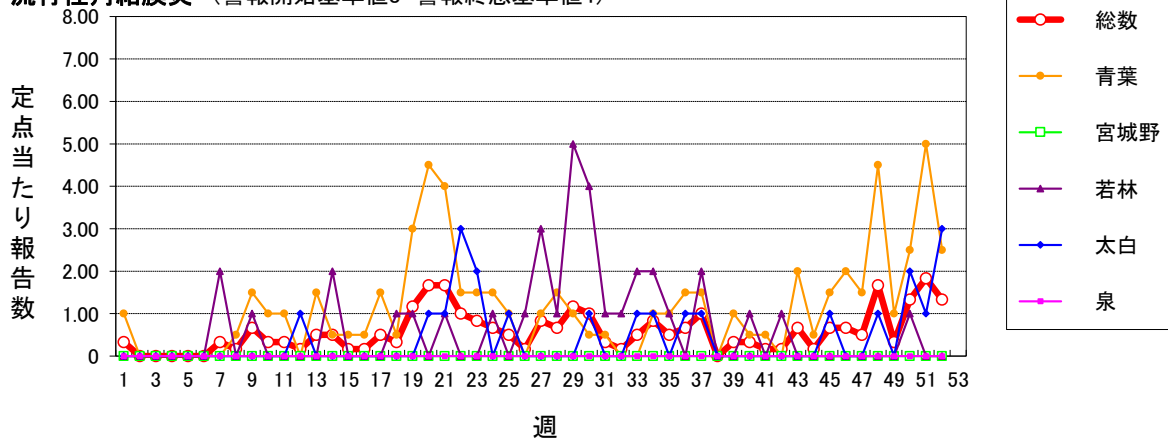
仙台市定点週報告対象疾病 各別推移(4)

〈2024年 第52週〉

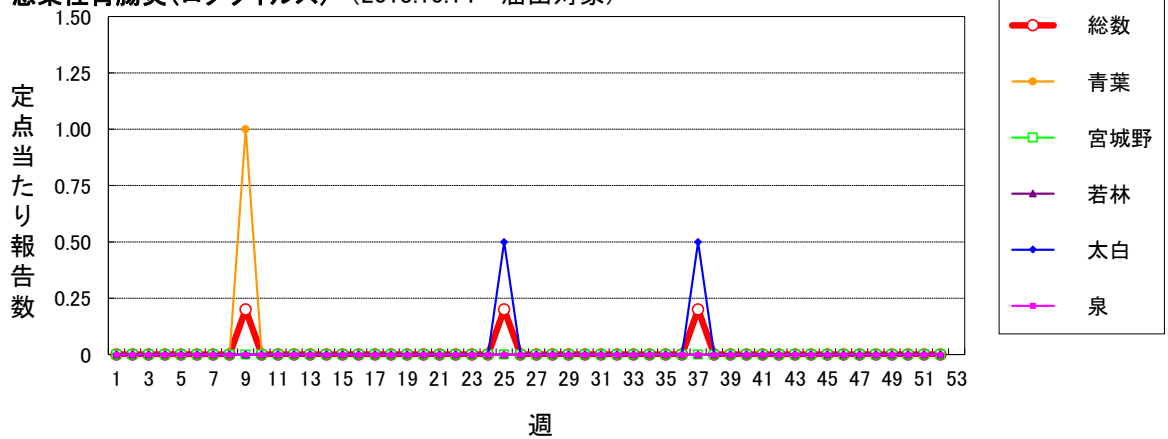
急性出血性結膜炎 (警報開始基準値1 警報終息基準値0.1)



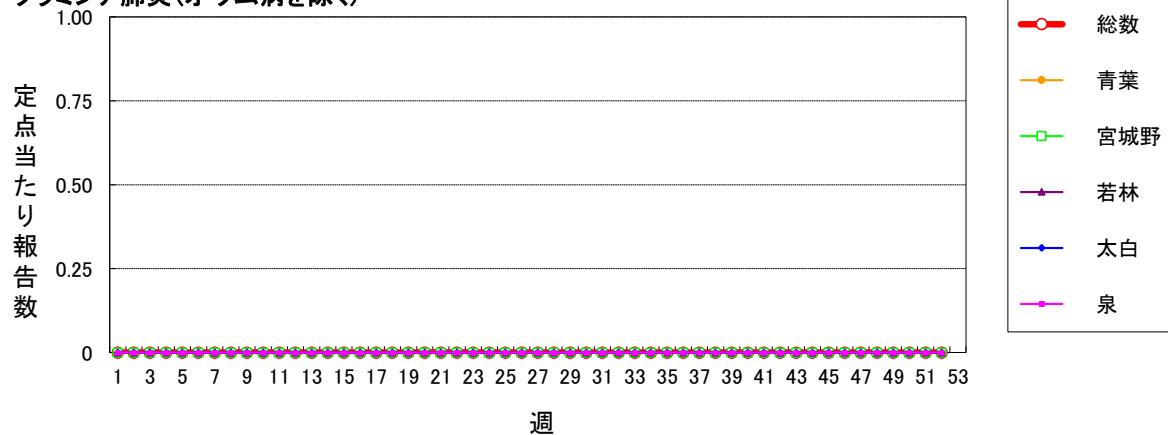
流行性角結膜炎 (警報開始基準値8 警報終息基準値4)



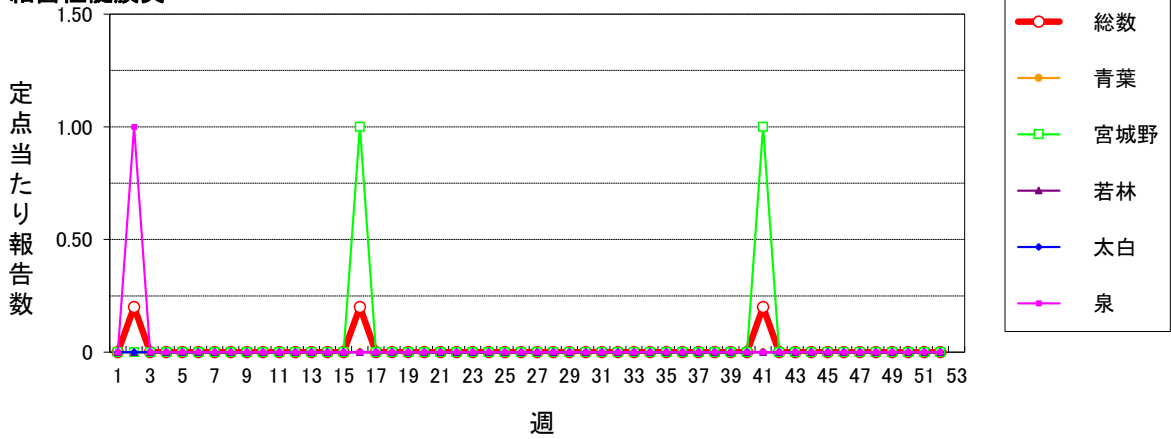
感染性胃腸炎(ロタウイルス) (2013.10.14~届出対象)



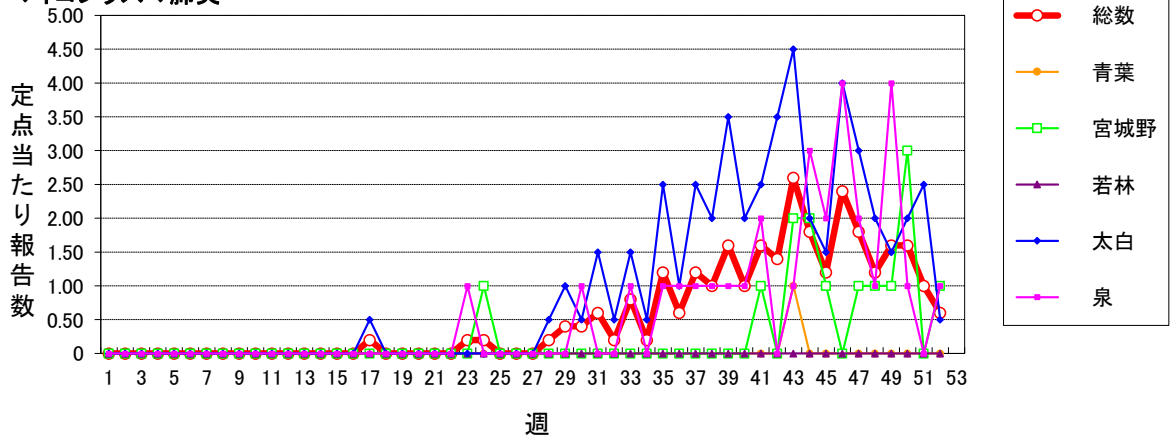
クラミジア肺炎(オウム病を除く)



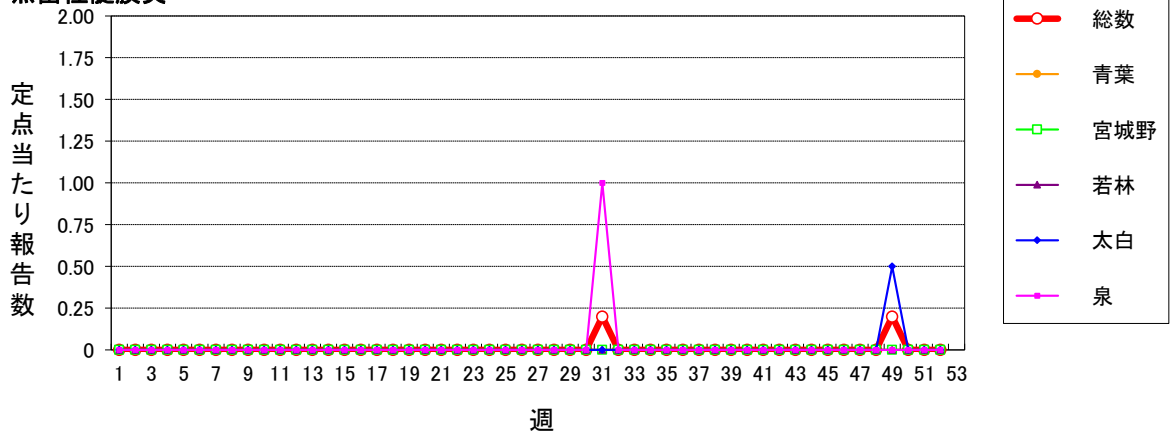
細菌性髄膜炎



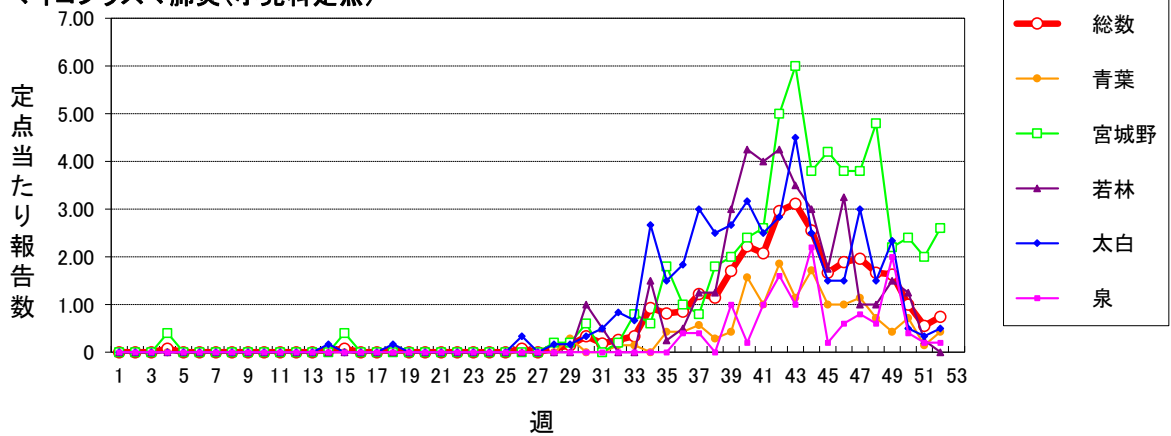
マイコプラズマ肺炎



無菌性髄膜炎

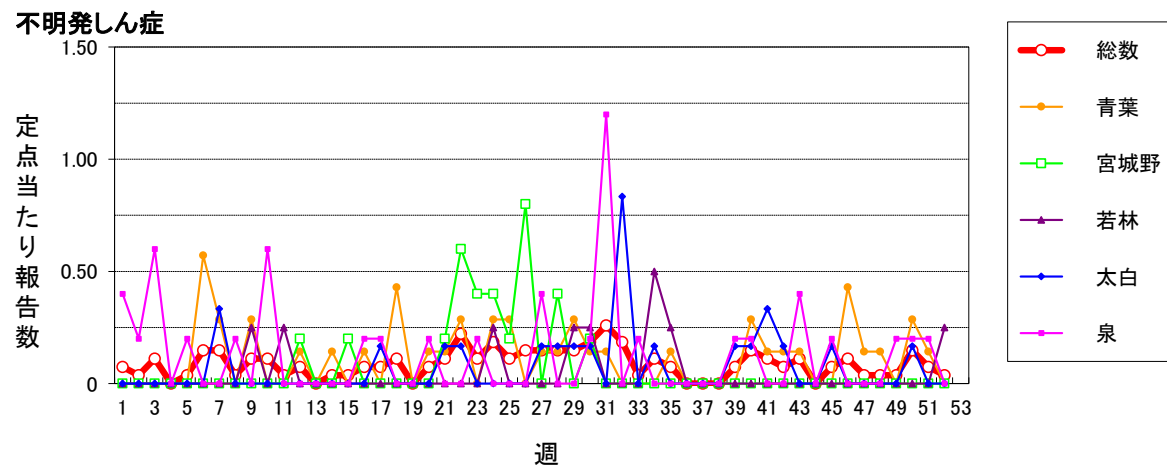
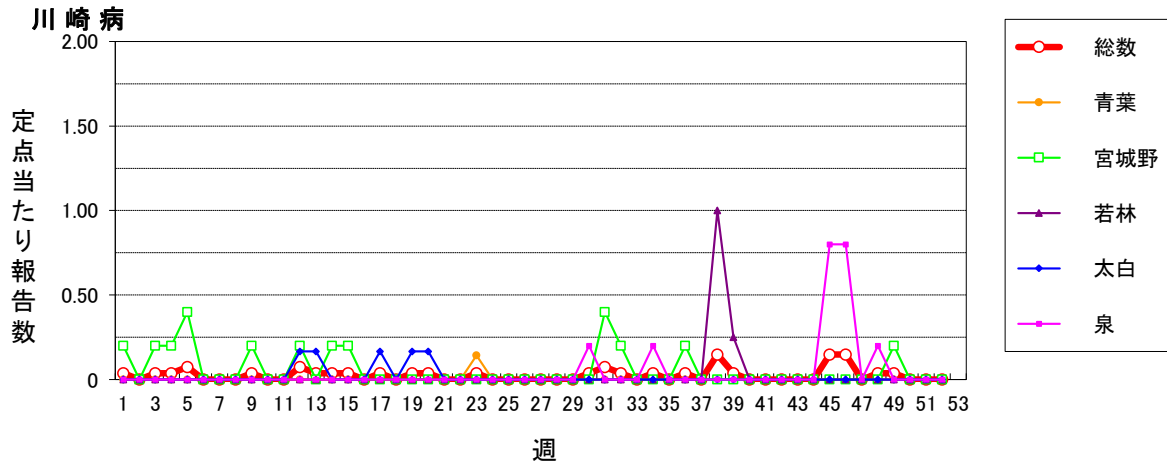


マイコプラズマ肺炎(小児科定点)



仙台市定点週報告対象疾病 各別推移(6)

〈2024年 第52週〉



2024年仙台市全数報告感染症発生状況

分類	二類		三類		四類							五類																		
	結核	細菌性赤痢	腸管出血性大腸菌感染症	E型肝炎	A型肝炎	テングニア熱	つつが虫病	デング熱	マラリア	レジオネラ症	アメーバ赤痢	ウイルス性肝炎	カルバペネム耐性腸内細菌目細菌感染症	急性弛緩性麻痺(急性灰白髄炎を除く)	急性脳炎	クリフスホリジウム症	クロイツフェルト-ヤコブ病	劇症型溶血性レンサ球菌感染症	後天性免疫不全症候群	侵袭性インフルエンザ菌感染症	侵袭性肺炎球菌感染症	侵袭性肺炎球菌感染症	水痘(人臍病)	梅毒	播種性クリプトコックス症	破傷風	バンコマイシン耐性腸球菌感染症	百日咳	風しん	麻しん
累計	134	1	36	6	3	0	6	1	1	33	3	3	42	0	1	1	3	19	7	3	1	24	2	125	4	1	1	5	0	0
1週	3	0	0	1	0	0	0	0	0	0	0	0	1	0	0	0	1	1	0	0	1	0	3	0	0	0	0	0	0	
2週	1	0	0	0	0	0	1	0	0	1	0	0	2	0	0	0	0	0	0	0	1	0	2	0	0	0	0	0	0	
3週	1	0	0	0	0	0	0	0	0	1	0	0	1	0	1	0	1	0	0	0	0	0	0	0	0	0	0	0	0	
4週	1	0	0	0	0	0	0	0	0	1	0	0	1	0	0	0	0	0	0	0	0	1	0	1	0	0	0	0	0	
5週	0	0	0	0	0	0	0	0	0	0	0	0	0	0	0	0	0	0	0	0	0	1	0	4	0	0	0	0	0	
6週	2	0	0	0	0	0	0	0	0	1	0	0	2	0	0	0	0	0	0	0	0	0	0	0	0	0	0	0	0	
7週	0	0	0	0	1	0	0	0	0	0	0	1	1	0	0	0	0	1	0	0	0	1	0	1	0	0	0	0	0	
8週	1	0	0	0	0	0	0	0	0	0	0	0	2	0	0	1	0	0	0	0	0	0	2	0	0	0	0	0	0	
9週	3	0	0	0	0	0	0	0	0	2	0	0	0	0	0	0	0	0	0	0	0	1	0	1	1	0	0	0	0	
10週	2	0	0	0	1	0	0	0	0	2	0	0	1	0	0	0	0	0	0	0	0	1	0	1	1	0	0	1	0	
11週	3	0	0	0	0	0	0	0	0	0	0	0	2	0	0	0	0	2	0	0	0	0	1	0	0	0	0	0	0	
12週	3	0	0	0	0	0	0	0	0	0	0	0	1	0	0	0	0	0	0	0	0	1	0	3	0	0	0	0	0	
13週	1	0	0	0	0	0	0	0	0	0	0	0	3	0	0	0	0	0	0	0	0	0	1	0	0	0	0	0	0	
14週	1	0	0	0	0	0	0	0	0	0	0	0	1	0	0	0	0	1	0	0	0	1	0	2	0	0	0	0	0	
15週	6	0	0	1	0	0	0	0	0	1	0	0	0	0	0	0	0	1	0	0	0	1	0	5	0	0	0	0	0	
16週	1	0	0	0	0	0	0	0	0	0	0	0	0	0	0	0	0	0	0	0	1	0	1	0	0	0	0	0	0	
17週	4	0	0	0	0	0	0	0	0	0	0	0	1	0	0	0	0	0	0	0	0	1	0	3	0	0	0	0	0	
18週	0	0	0	0	1	0	0	0	0	0	0	0	1	0	0	0	0	0	0	0	0	1	0	1	0	0	0	0	0	
19週	6	0	0	0	0	0	0	0	0	3	0	0	0	0	0	0	0	1	0	0	0	0	3	0	0	0	0	0	0	
20週	5	0	0	0	0	0	0	0	0	0	0	0	0	0	0	0	0	0	0	0	2	0	3	0	0	0	0	0	0	
21週	1	0	2	0	0	0	0	0	0	1	1	0	0	0	0	0	0	0	1	0	0	1	0	10	0	0	0	0	0	
22週	1	0	1	0	0	0	1	0	1	2	0	0	0	0	0	0	0	0	0	0	0	0	3	1	0	0	0	0	0	
23週	0	0	1	0	0	0	0	0	0	0	0	0	1	0	0	0	0	0	0	0	0	2	0	3	0	0	0	0	0	
24週	3	0	0	0	0	0	0	0	0	1	0	0	0	0	0	0	0	0	0	0	0	1	0	4	0	0	0	0	0	
25週	4	0	0	0	0	0	0	0	0	0	0	0	0	0	0	0	0	0	0	0	0	0	0	0	0	0	0	0	0	
26週	3	0	0	0	0	0	0	0	0	2	0	0	2	0	0	0	0	0	0	1	0	0	2	0	0	0	0	0	0	
27週	1	0	5	0	0	0	0	0	0	1	0	0	1	0	0	0	0	1	0	0	0	0	4	0	0	0	2	0	0	
28週	1	0	0	0	0	0	0	0	0	0	0	0	2	0	0	0	0	0	0	0	0	0	0	0	0	0	0	0	0	
29週	4	1	1	0	0	0	0	0	0	0	0	1	1	0	0	0	0	0	0	0	0	0	5	0	0	0	0	0	0	
30週	1	0	1	0	0	0	0	0	0	3	0	0	0	0	0	0	0	0	1	0	0	0	1	4	0	0	0	0	0	
31週	2	0	3	0	0	0	0	0	0	1	0	0	1	0	0	0	0	0	0	0	0	0	4	0	0	0	0	0	0	
32週	4	0	2	0	0	0	0	0	0	0	0	0	0	0	0	0	0	1	0	0	0	0	2	0	0	0	0	0	0	
33週	5	0	2	1	0	0	0	0	0	2	0	0	0	0	0	0	0	0	0	0	0	0	1	0	0	0	0	0	0	
34週	2	0	3	0	0	0	0	0	0	1	0	0	0	0	0	0	0	0	0	0	0	0	4	1	0	0	0	0	0	
35週	4	0	0	0	0	1	0	0	0	0	0	0	1	0	0	0	0	0	0	0	0	0	2	0	0	0	0	0	0	
36週	5	0	2	0	0	0	0	0	0	0	0	0	0	0	0	0	0	0	0	0	0	0	1	0	0	0	0	0	0	
37週	2	0	2	0	0	0	0	0	0	2	0	0	1	0	0	0	1	1	0	0	0	0	3	0	0	0	0	0	0	
38週	5	0	1	0	0	0	0	0	0	0	0	0	0	0	0	0	0	0	1	0	0	0	3	0	1	0	0	0	0	
39週	5	0	0	0	0	0	0	0	0	0	0	1	0	0	0	0	0	1	0	0	0	0	1	0	0	0	0	0	0	
40週	2	0	0	0	0	0	0	0	0	0	0	0	4	0	0	0	0	1	0	0	0	0	3	0	0	0	0	0	0	
41週	1	0	1	0	0	0	0	0	0	1	0	0	0	0	0	0	0	0	0	0	0	0	3	0	0	0	0	0	0	
42週	1	0	0	0	0	0	0	0	0	1	0	0	1	0	0	0	0	2	0	0	0	0	2	0	0	0	0	0	0	
43週	2	0	3	0	0	0	0	0	0	1	1	0	1	0	0	0	0	0	2	0	0	0	0	0	0	0	0	0	0	
44週	4	0	1	0	0	0	0	0	0	0	0	0	0	0	0	0	0	0	0	0	0	1	0	3	0	0	0	0	0	
45週	5	0	2	0	0	0	0	0	0	0	0	0	2	0	0	0	0	0	0	0	0	1	0	2	0	0	0	0	0	
46週	0	0	2	0	0	0	1	0	2	0	0	1	0	0	0	0	0	0	0	0	0	0	2	0	0	1	0	0	0	
47週	2	0	1	0	0	0	1	0	0	0	0	0	1	0	0	2	1	1	0	0	0	1	0	0	0	0	0	0	0	
48週	1	0	0	1	0	0	1	0	0	1	0	0	0	0	0	0	2	0	0	0	0	1	0	3	0	0	0	0	0	
49週	3	0	0	0	0	0	1	0	0	0	0	0	2	0	0	0	1	0	1	0	0	0	2	0	0	0	1	0	0	
50週	5	0	0	0	0	0	0	0	0	0	0	0	0	0	0	0	1	0	0	0	1	0	1	0	0	0	0	0	0	
51週	6	0	0	1	0	0	0	0	0	0	0	0	0	0	0	0	0	0	0	0	0	1	1	0	0	0	0	0	0	
52週	5	0	0	1	0	0	0	0	0	0	0	0	0	0	0	0	0	0	0	0	0	1	0	6	0	0	0	1	0	

注) 医師の診断日による分類