

1. 集計(上段:患者数, 下段:定点当たり患者数)

Table with 8 columns: Infection Name, Aomori, Miyagi, Wakaba, Taihaku, Izumi, 7th Week Total, 2024 Year Total. Rows include various infections like RS virus, pharyngitis, A-group streptococcal pharyngitis, etc.

※1~10:小児科定点, 11~12:インフルエンザ/COVID-19定点, 13~14:眼科定点, 15~19:基幹定点, 20~22:その他

※記載データは速報値です。追加・訂正報告分は、累計数及びグラフに反映されています。

※詳細な推移につきましては、次ページ以降のグラフにてご確認ください。感染症ごとのコメントは下記に記載しています。

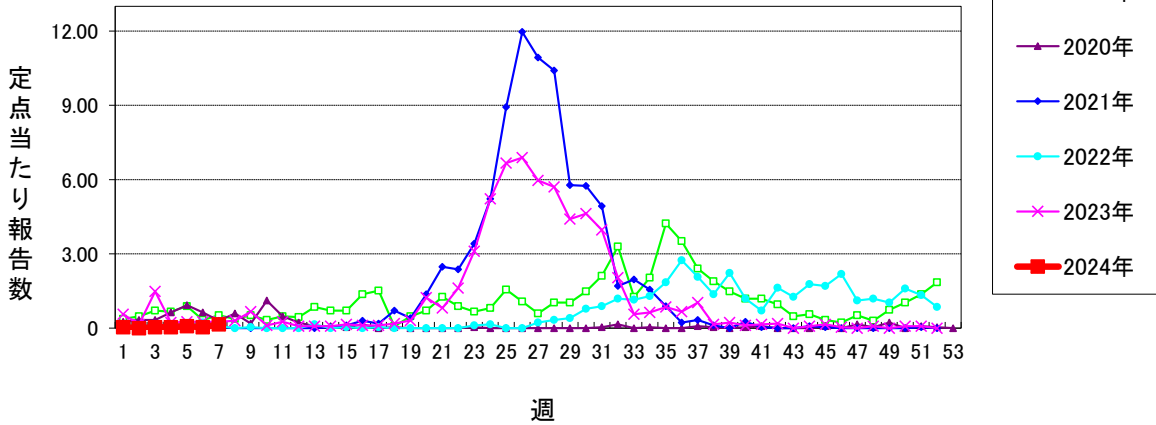
2. 情報

- 市内全数報告:結核 1例(無症状病原体保有者[第6週診断分]), A型肝炎 1例, ウイルス性肝炎 1例(B型), 劇症型溶血性レンサ球菌感染症 1例, 侵襲性肺炎球菌感染症 1例, 梅毒 1例(早期顕症 I 期)
市内の状況 ◆定点把握対象感染症
咽頭結膜熱:仙台市全体の定点当たり報告数は前週比-32%で2週連続減少したが、警報レベルを継続中である。
インフルエンザ:仙台市全体の定点当たり報告数は前週比-18%で減少に転じたが、警報レベルを継続中である。
新型コロナウイルス感染症:仙台市全体の定点当たり報告数は前週比-26%で2週連続減少した(前週は15.52)。
2024年第7週市内インフルエンザによる入院患者発生状況(基幹定点) ◆3例
2024年第7週市内新型コロナウイルス感染症による入院患者発生状況(基幹定点) ◆38例
2024年市内麻疹患者発生状況 ◆第1週以降、現在までの報告はない。
病原体検出情報(病原体定点提出検体) ◆インフルエンザウイルス 1件(AH1pdm09型[第5週採取分]), アデノウイルス 1件(3型[第5週採取分]), ノロウイルス 4件(G II.3[第3~6週採取分 各1件])
国内情報(2024年2月21日現在)
◆仙台市内の感染症発生状況について
~インフルエンザ, 新型コロナウイルス感染症~
市内におけるインフルエンザの定点当たり報告数は減少に転じたものの、依然として警報レベルを継続しています。今シーズンは複数の型が同時に流行しており、一度感染した後でも再度感染する可能性があるため、継続して感染予防に努める必要があります。また、新型コロナウイルス感染症の定点当たり報告数は第6週以降減少傾向を示していますが、入院患者数ではインフルエンザに比べて報告数が多い状況が続いていますので、引き続き今後の動向に注意してください。インフルエンザや新型コロナウイルス感染症の主な感染経路は、接触感染や飛沫感染です。日頃より、こまめな手洗い・手指消毒、換気、場面に応じたマスクの着用といった基本的な感染対策を心がけましょう。

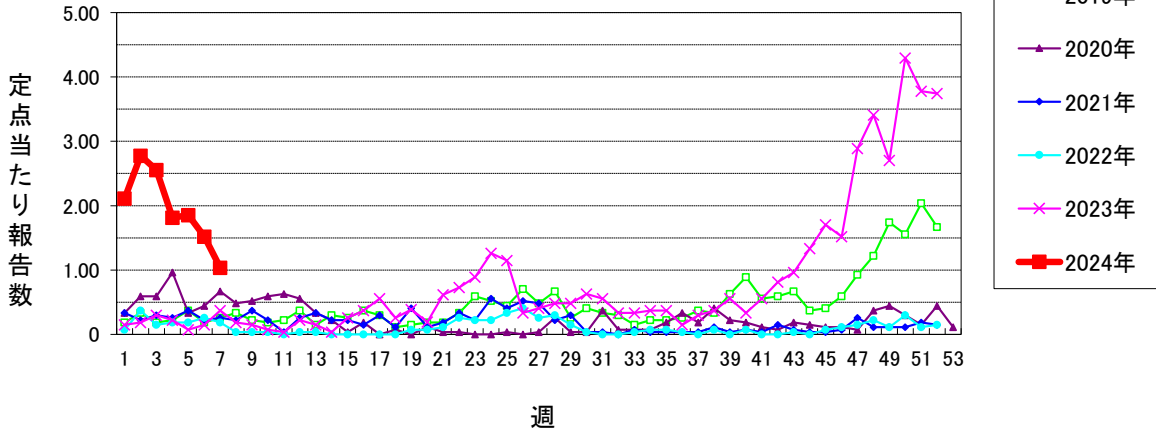
仙台市定点週報告対象疾病の推移(1)

〈2024年 第7週〉

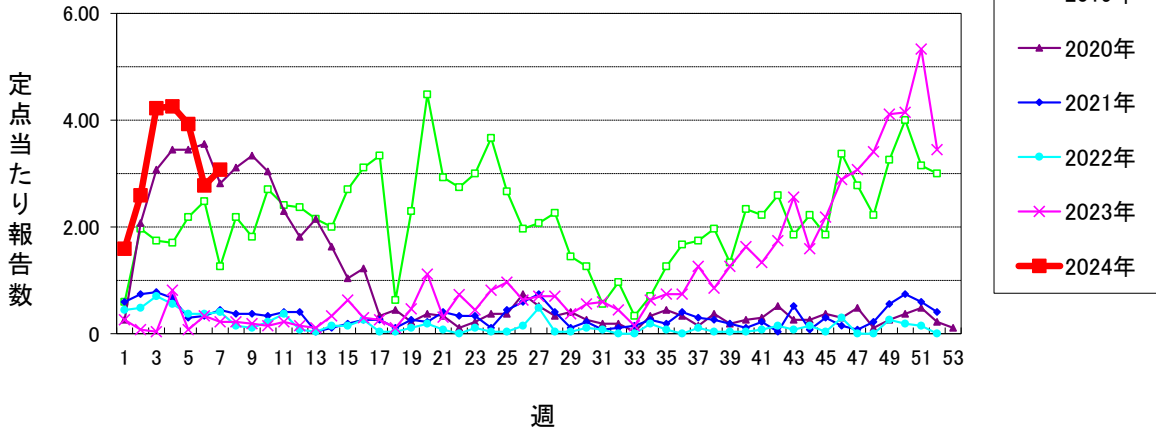
RSウイルス感染症



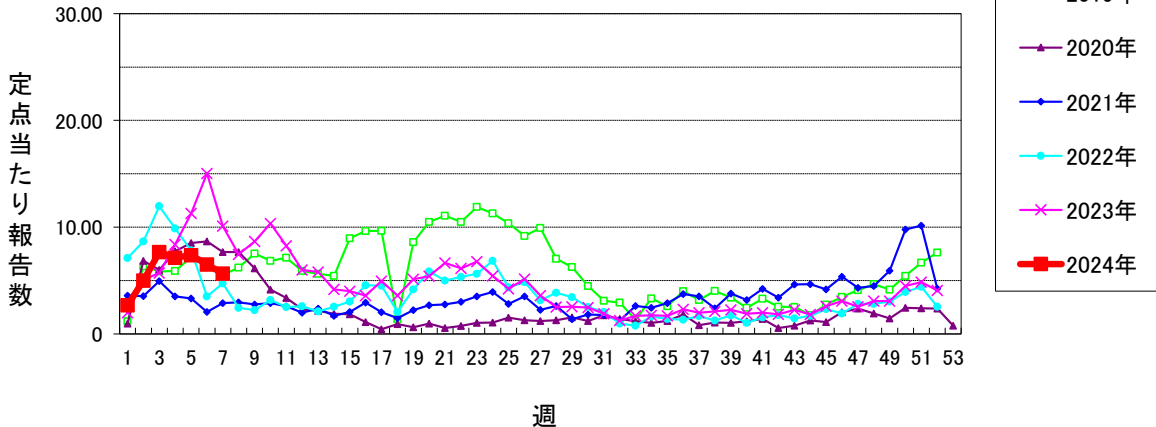
咽頭結膜熱 (警報開始基準値3 警報終息基準値1)



A群溶血性レンサ球菌咽頭炎 (警報開始基準値8 警報終息基準値4)



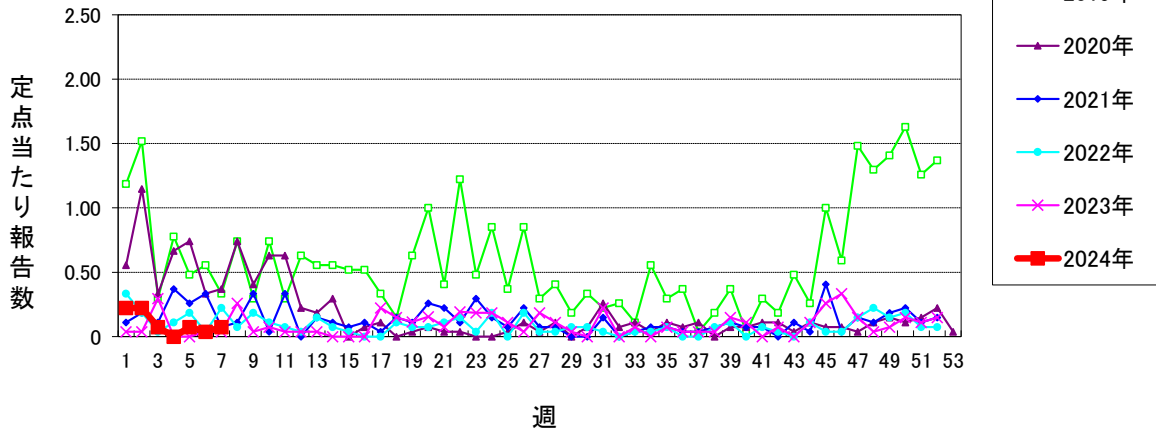
感染性胃腸炎(小児科定点) (警報開始基準値20 警報終息基準値12)



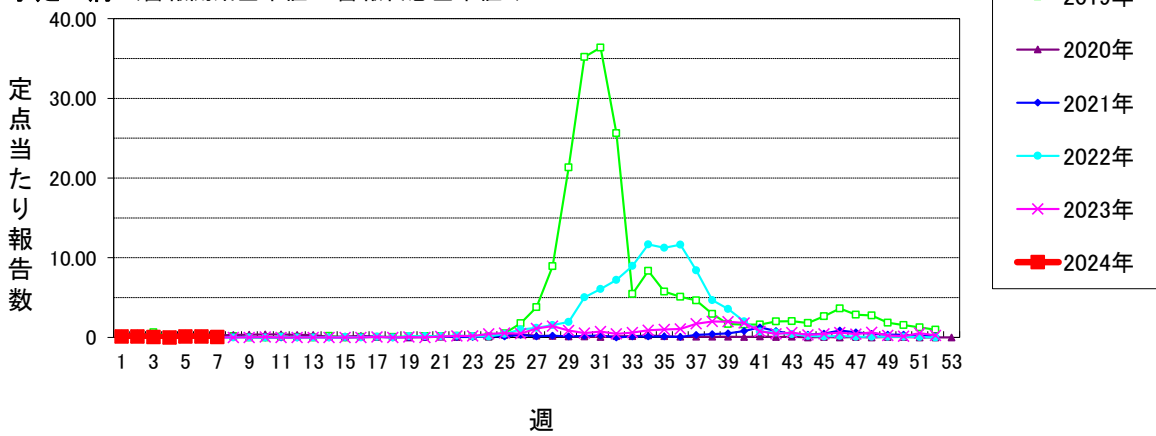
仙台市定点週報告対象疾病の推移(2)

〈2024年 第7週〉

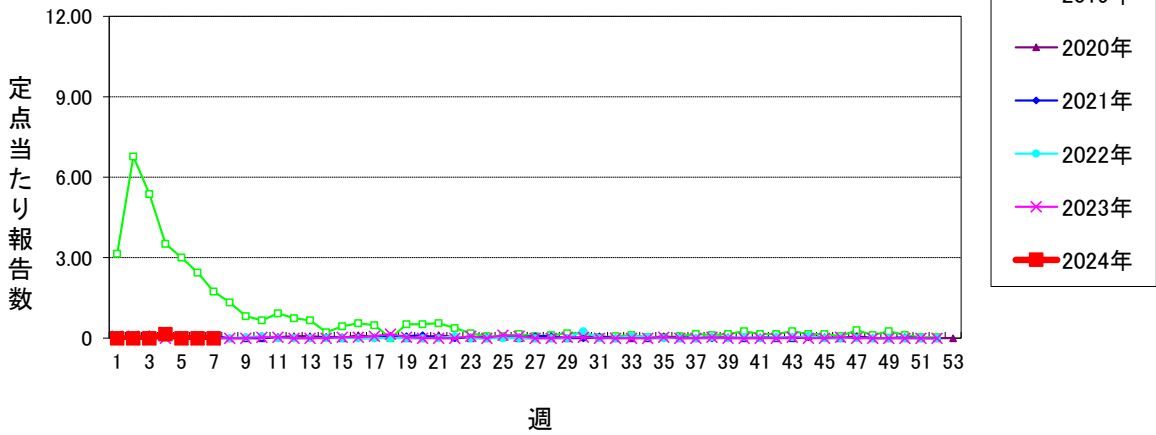
水痘 (警報開始基準値2 警報終息基準値1 注意報基準値1)



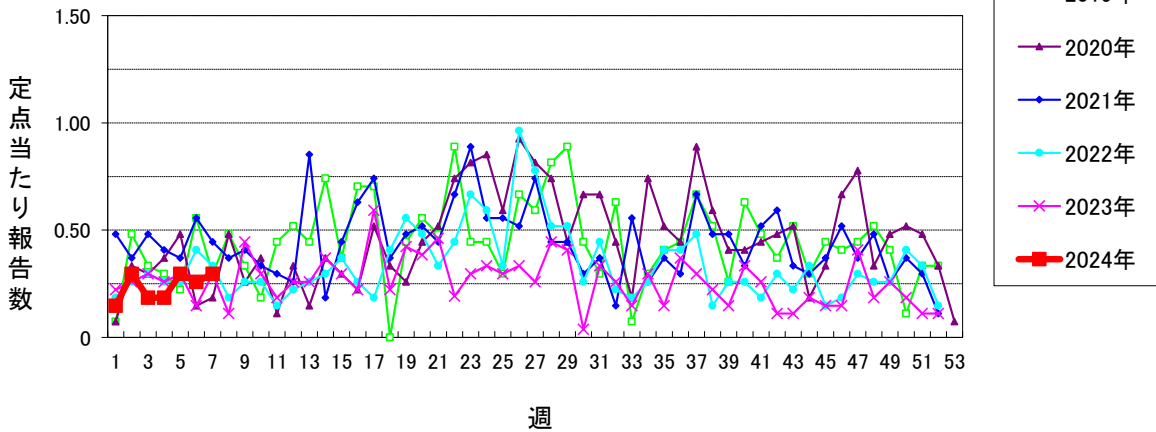
手足口病 (警報開始基準値5 警報終息基準値2)



伝染性紅斑 (警報開始基準値2 警報終息基準値1)



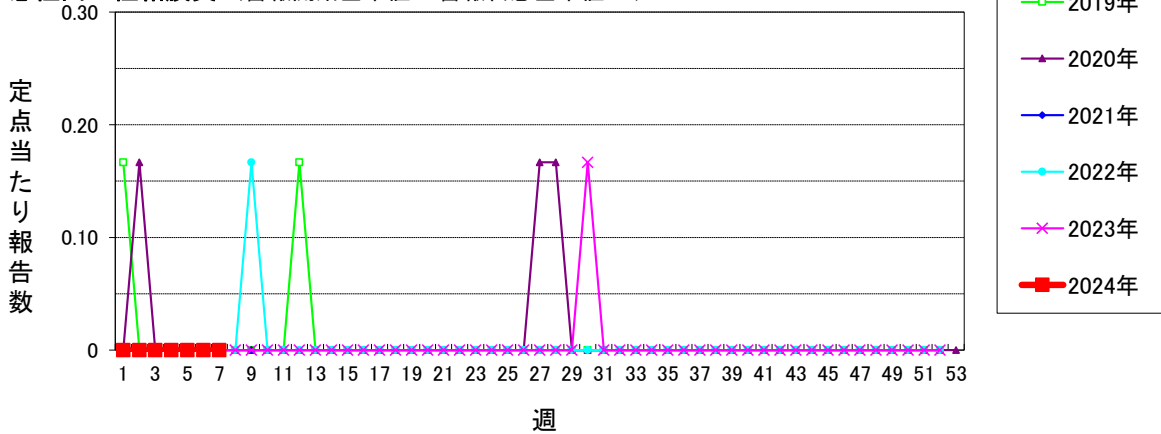
突発性発しん



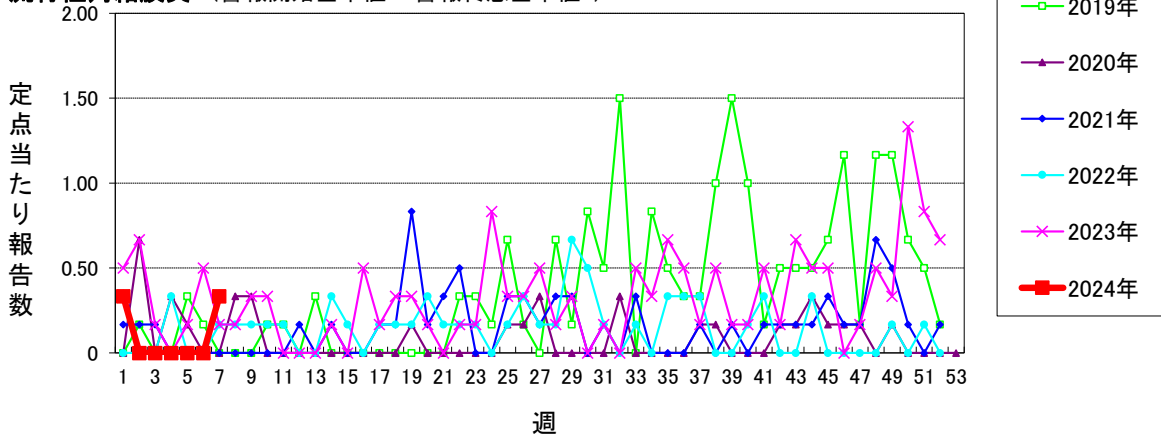
仙台市定点週報告対象疾病の推移(4)

〈2024年 第7週〉

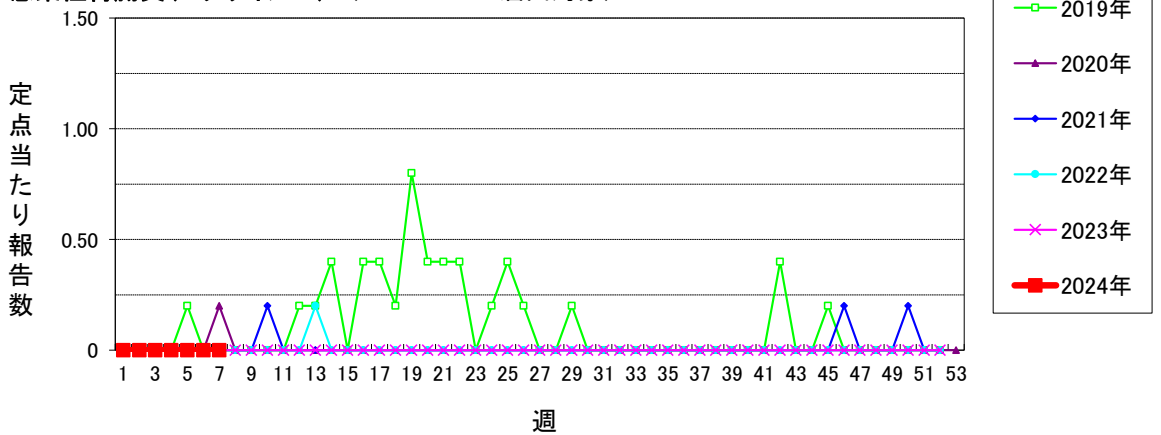
急性出血性結膜炎 (警報開始基準値1 警報終息基準値0.1)



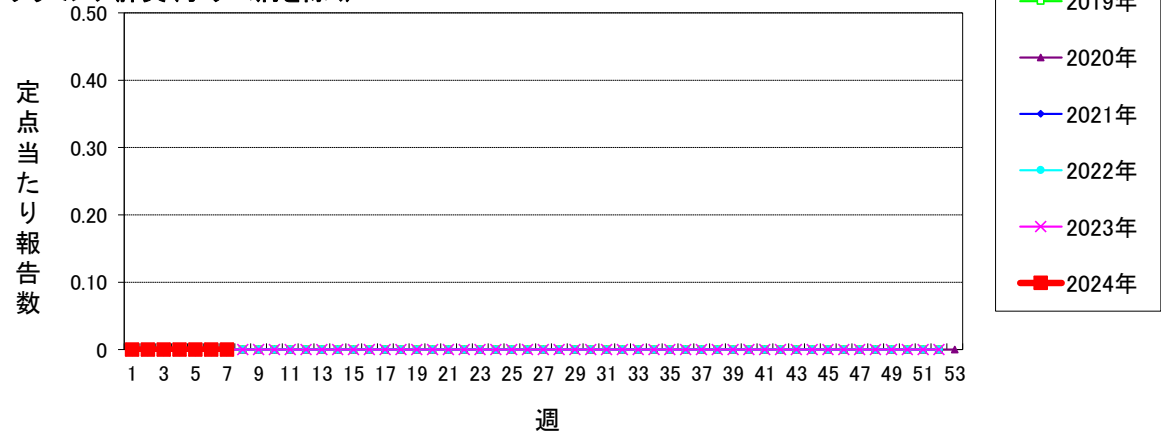
流行性角結膜炎 (警報開始基準値8 警報終息基準値4)



感染性胃腸炎(ロタウイルス) (2013.10.14~届出対象)



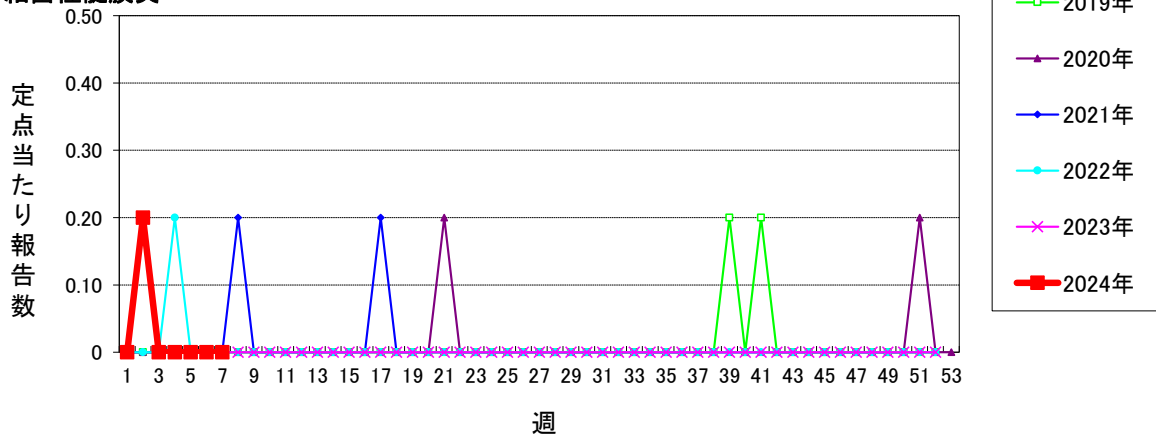
クラミジア肺炎(オウム病を除く)



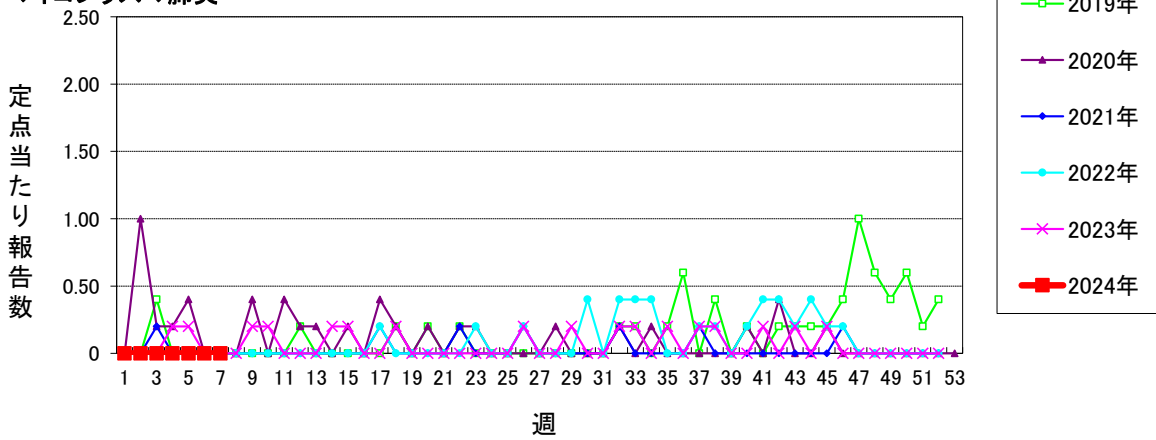
仙台市定点週報告対象疾病の推移(5)

〈2024年 第7週〉

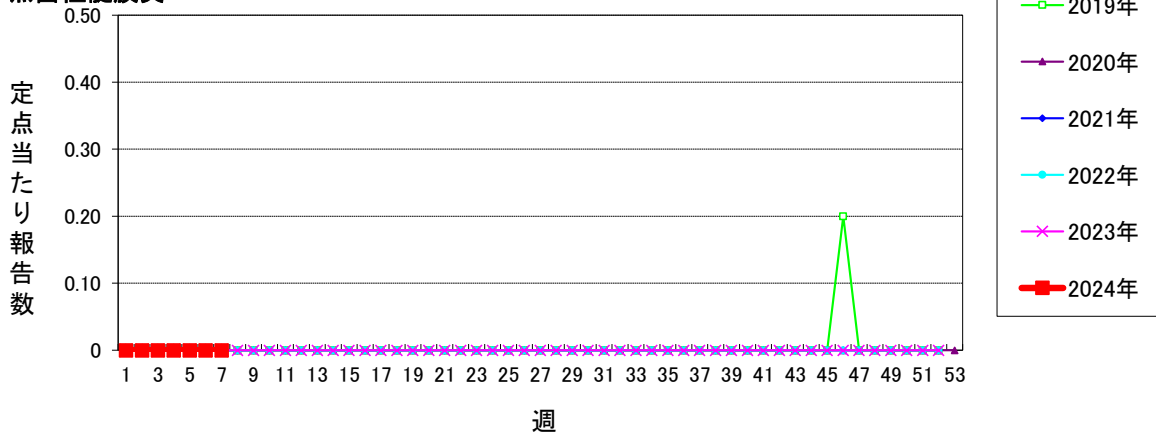
細菌性髄膜炎



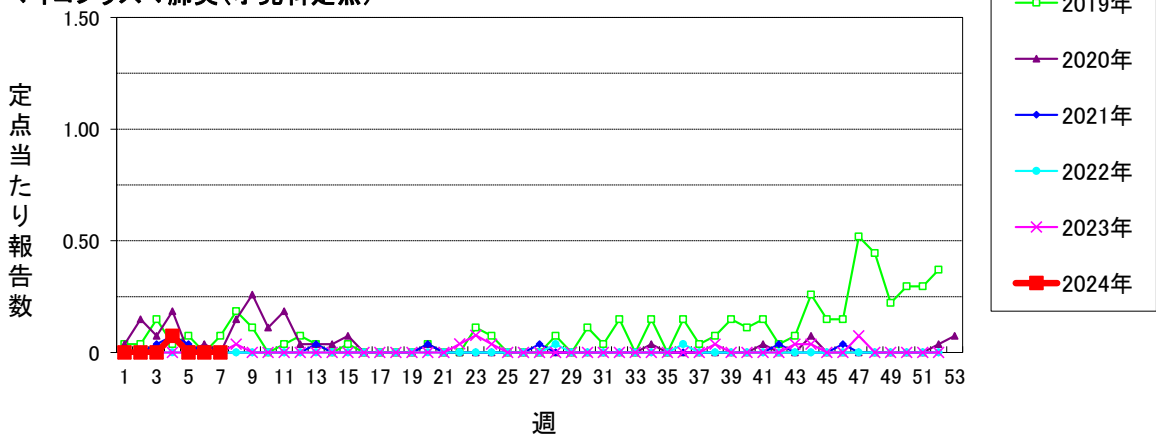
マイコプラズマ肺炎



無菌性髄膜炎

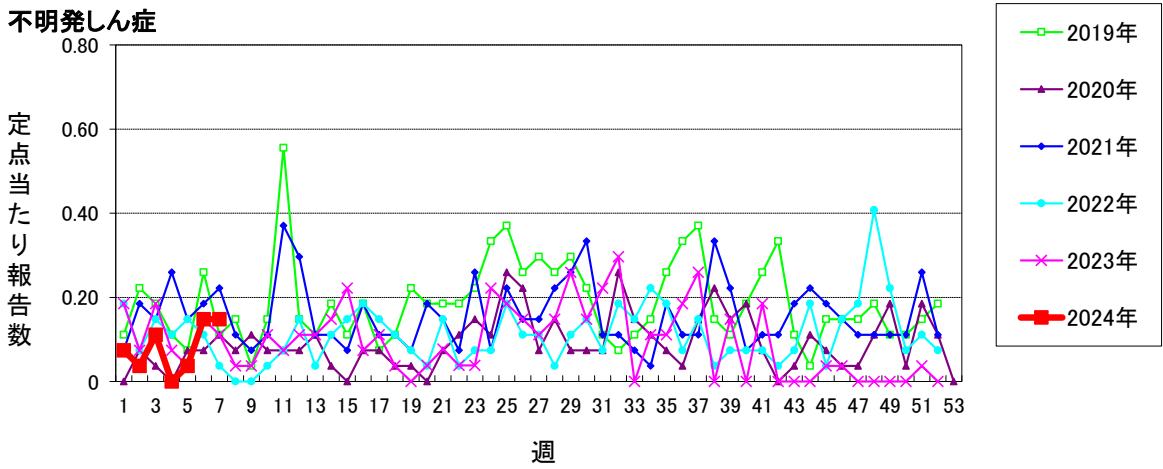
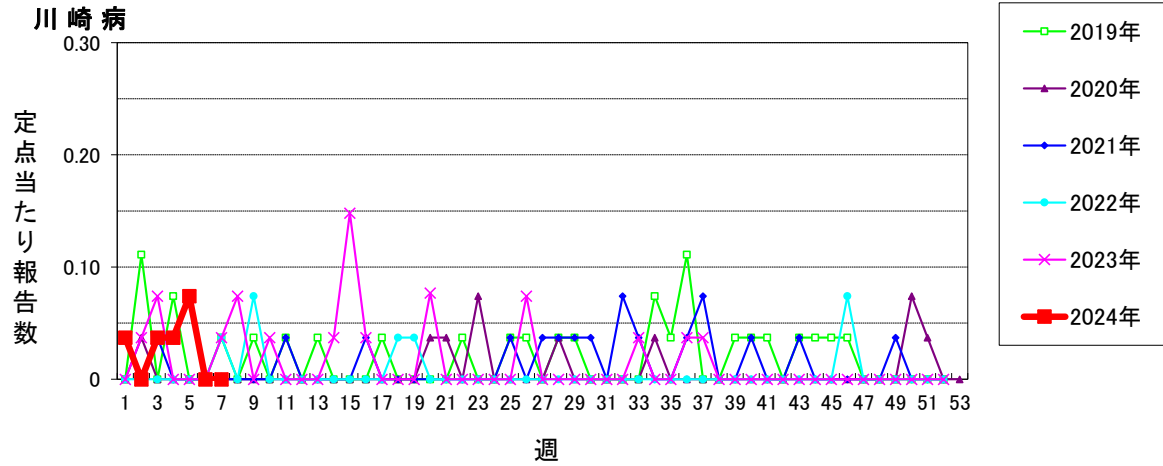


マイコプラズマ肺炎(小児科定点)



仙台市定点週報告対象疾病の推移(6)

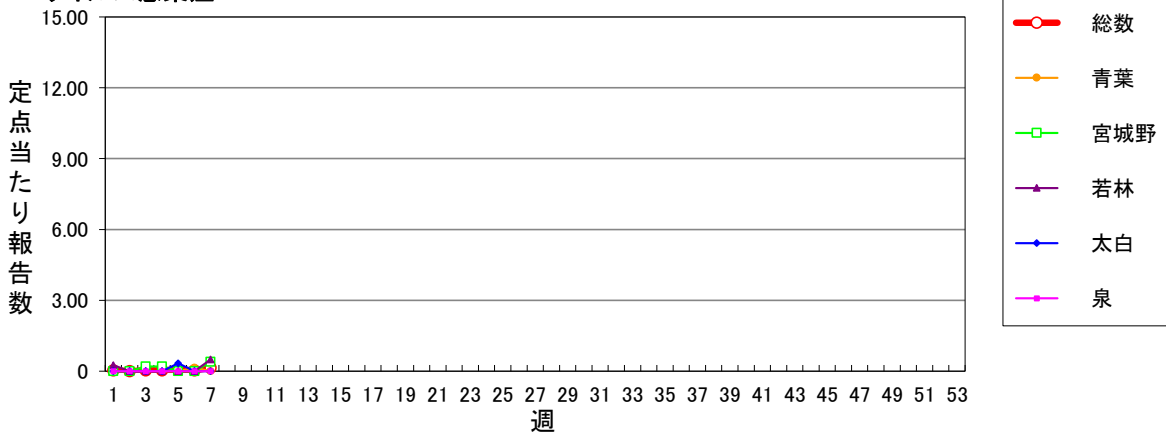
〈2024年 第7週〉



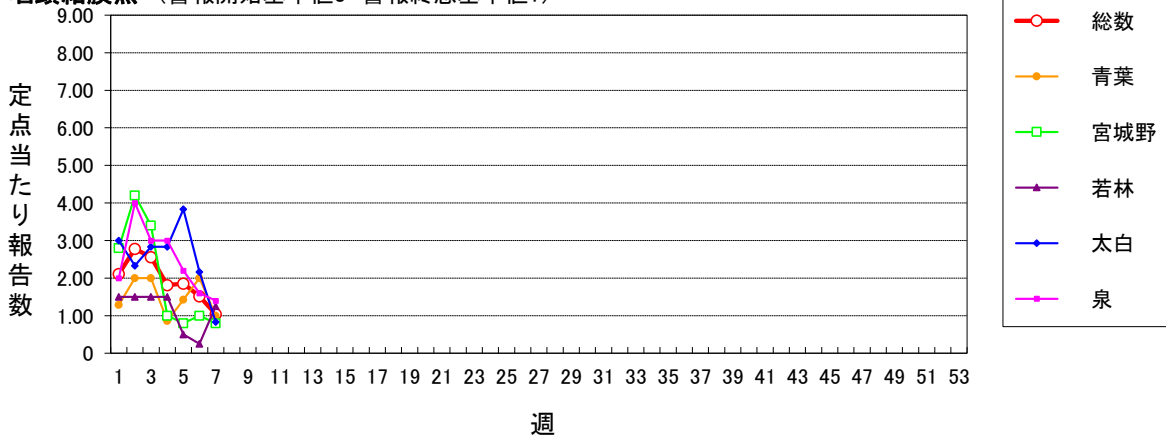
仙台市定点週報告対象疾病 各別推移(1)

〈2024年 第7週〉

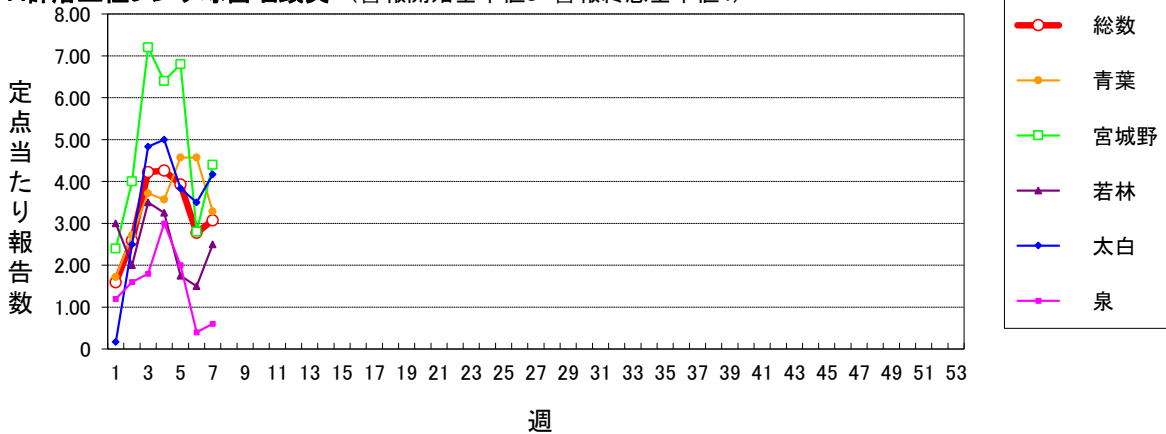
RSウイルス感染症



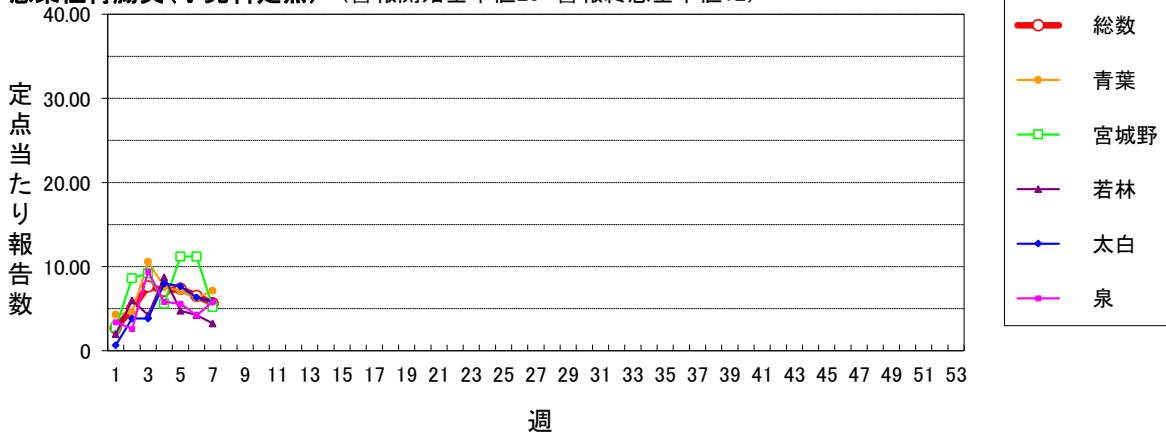
咽頭結膜熱 (警報開始基準値3 警報終息基準値1)



A群溶血性レンサ球菌咽頭炎 (警報開始基準値8 警報終息基準値4)



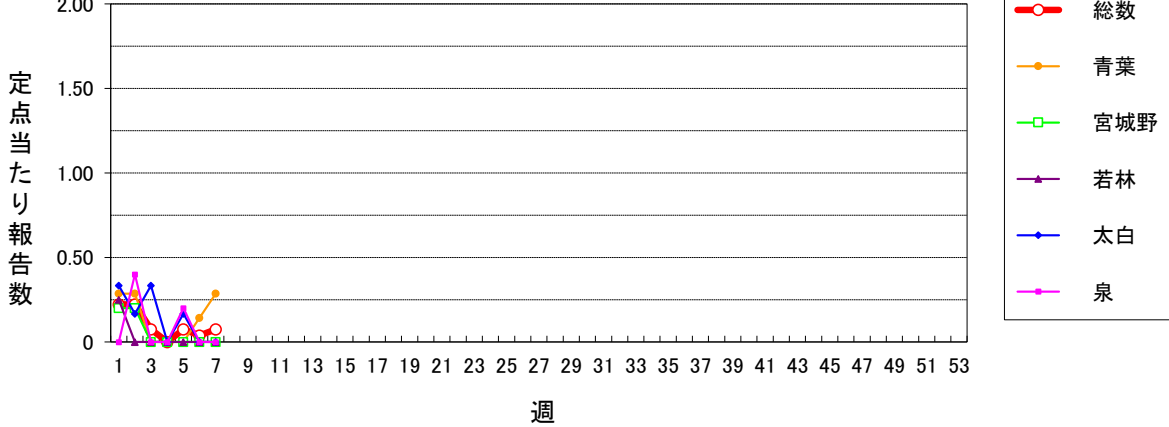
感染性胃腸炎(小児科定点) (警報開始基準値20 警報終息基準値12)



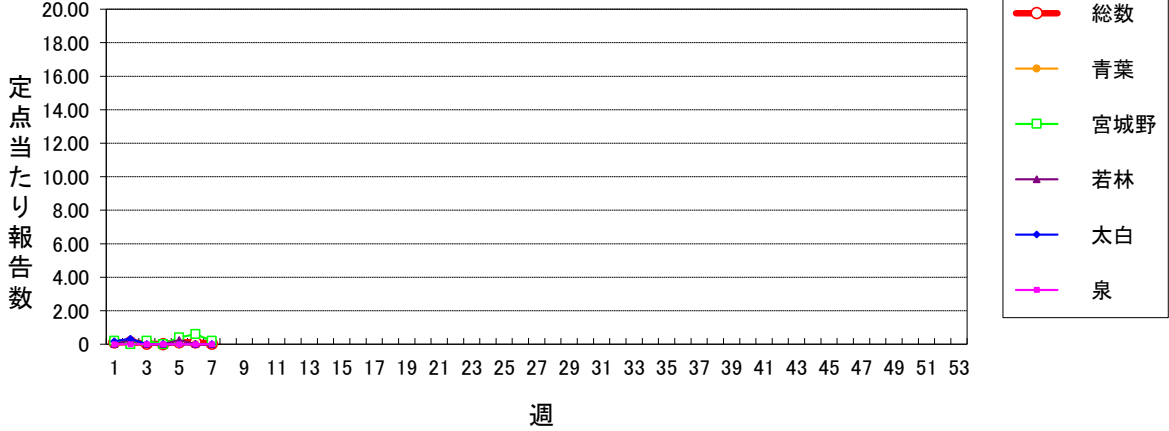
仙台市定点週報告対象疾病 各別推移(2)

〈2024年 第7週〉

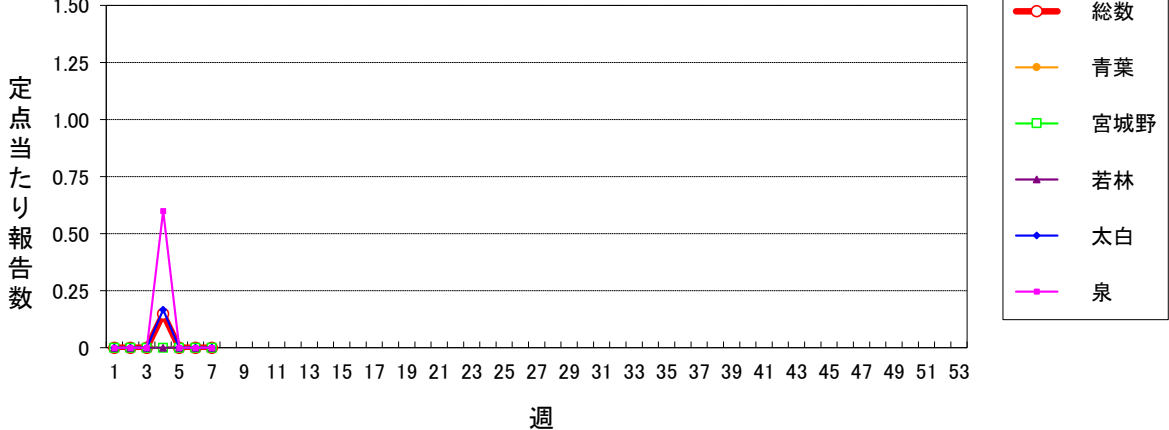
水痘 (警報開始基準値2 警報終息基準値1 注意報基準値1)



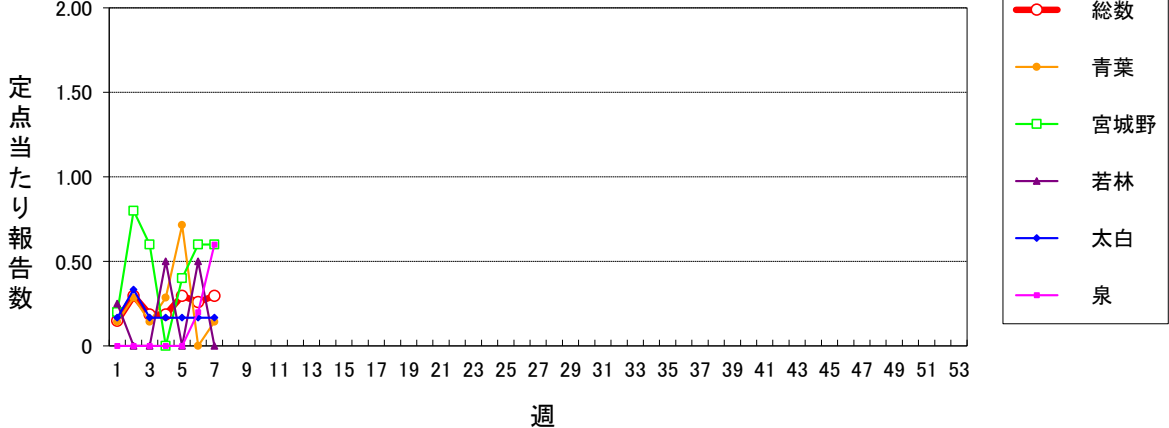
手足口病 (警報開始基準値5 警報終息基準値2)



伝染性紅斑 (警報開始基準値2 警報終息基準値1)



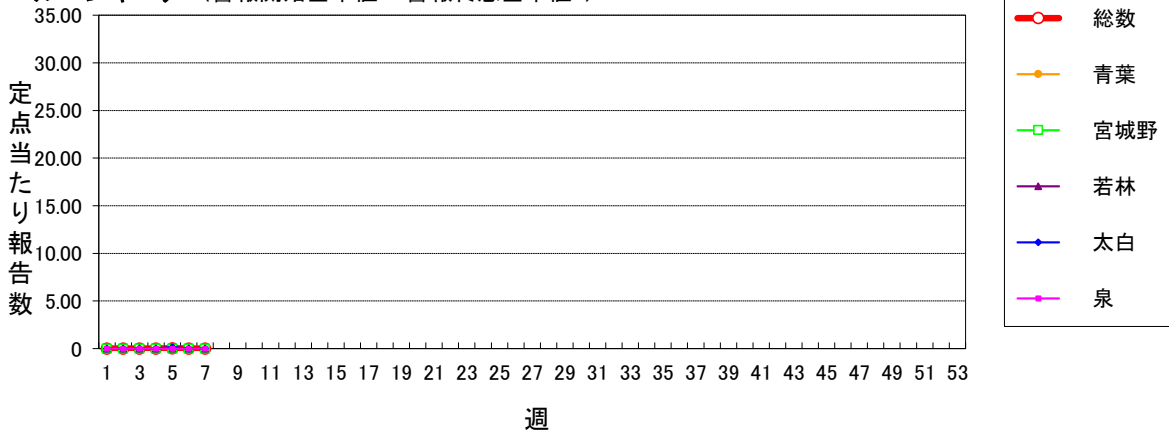
突発性発しん



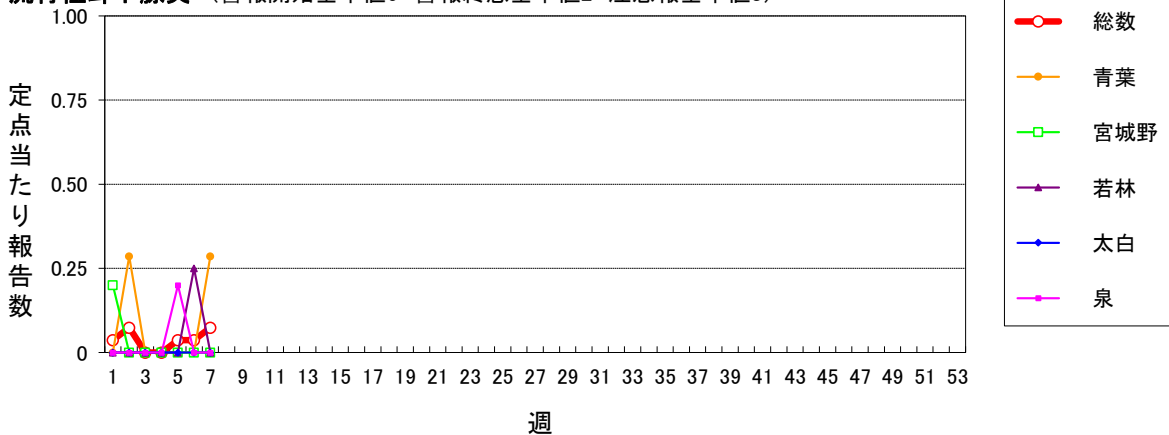
仙台市定点週報告対象疾病 各別推移(3)

〈2024年 第7週〉

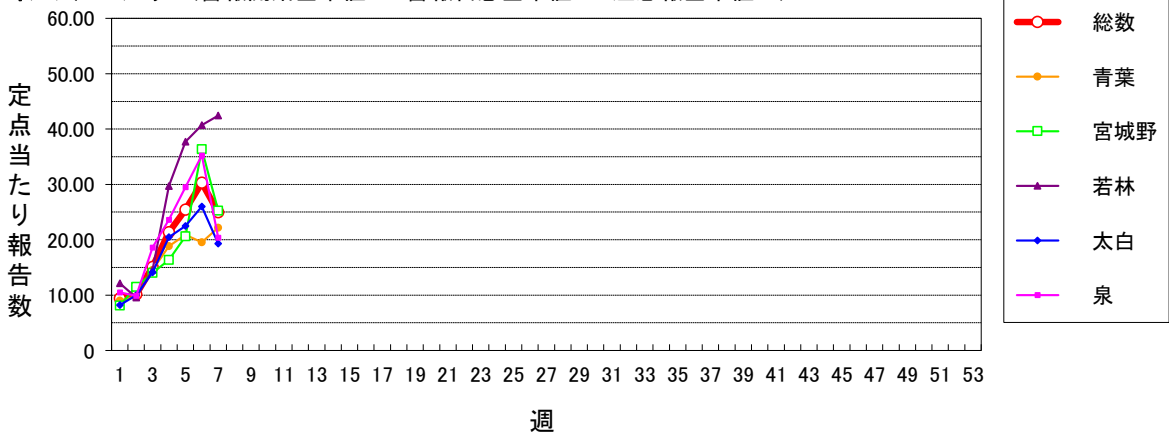
ヘルパンギーナ (警報開始基準値6 警報終息基準値2)



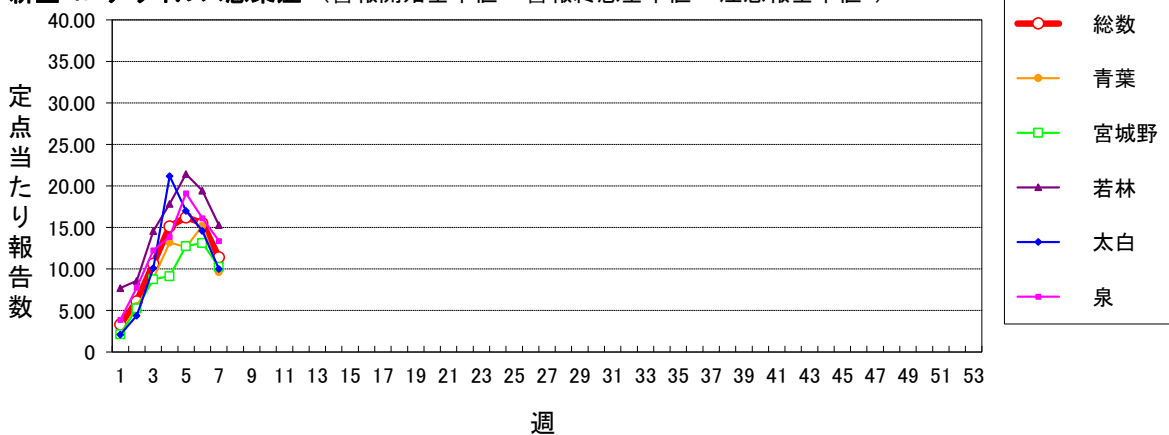
流行性耳下腺炎 (警報開始基準値6 警報終息基準値2 注意報基準値3)



インフルエンザ (警報開始基準値30 警報終息基準値10 注意報基準値10)



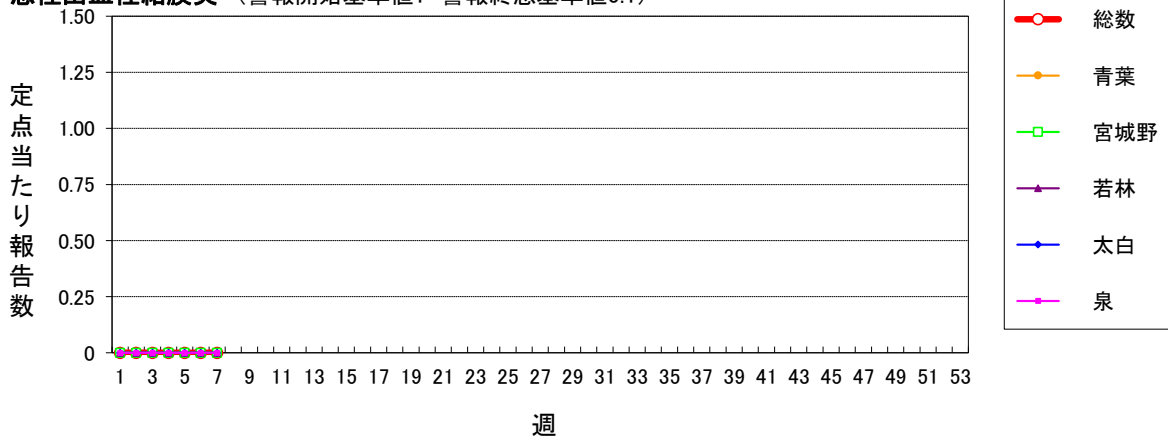
新型コロナウイルス感染症 (警報開始基準値- 警報終息基準値- 注意報基準値-)



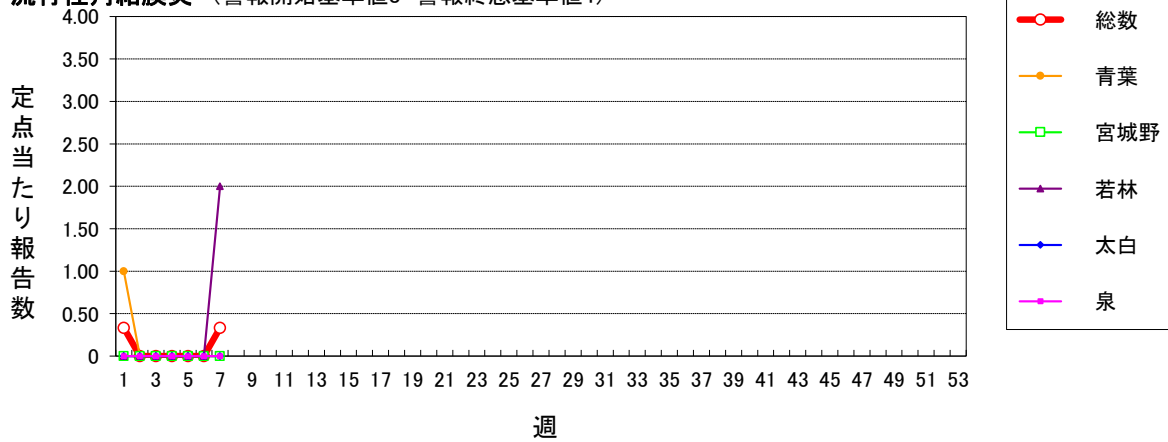
仙台市定点週報告対象疾病 各別推移(4)

〈2024年 第7週〉

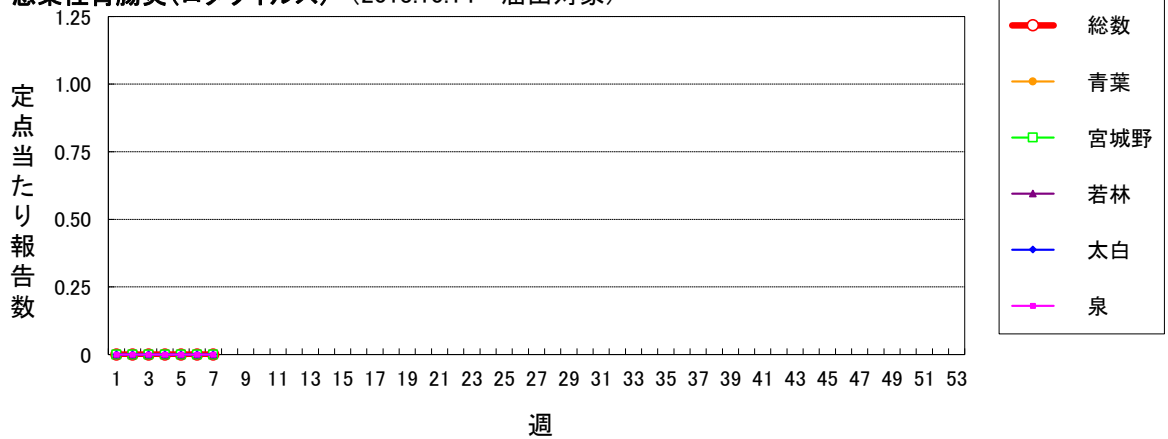
急性出血性結膜炎 (警報開始基準値1 警報終息基準値0.1)



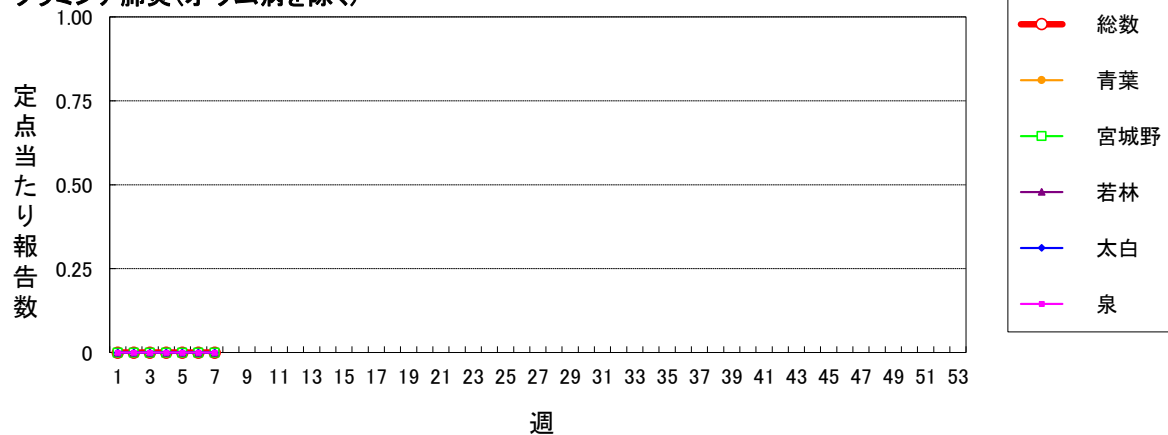
流行性角結膜炎 (警報開始基準値8 警報終息基準値4)



感染性胃腸炎(ロタウイルス) (2013.10.14~届出対象)



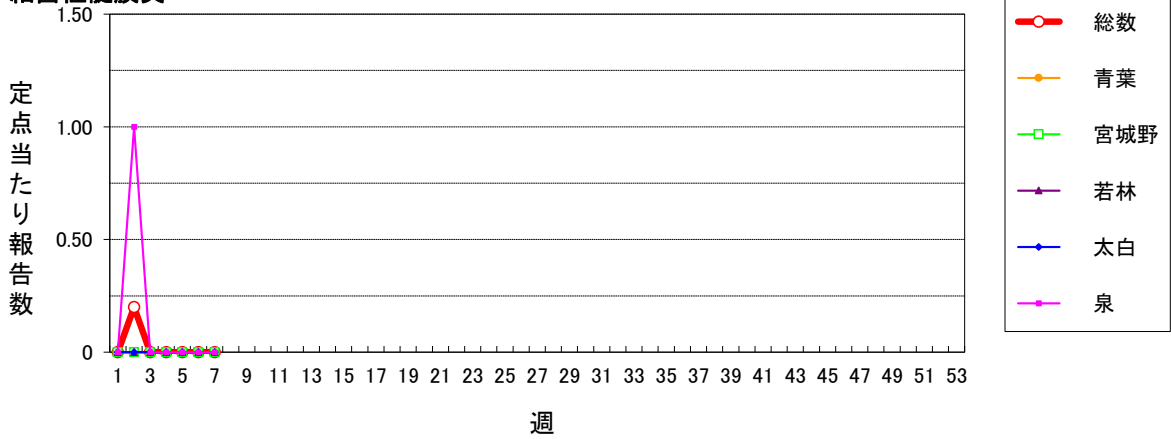
クラミジア肺炎(オウム病を除く)



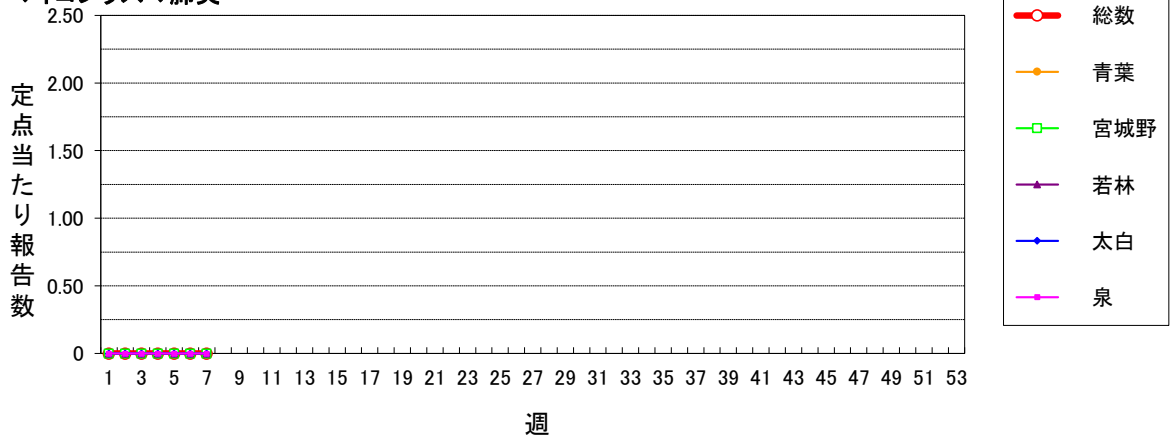
仙台市定点週報告対象疾病 各別推移(5)

〈2024年 第7週〉

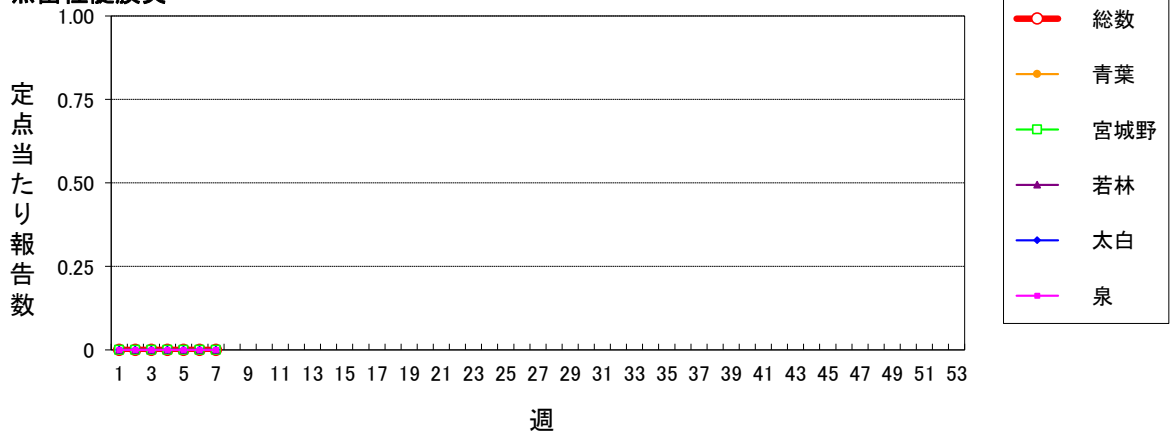
細菌性髄膜炎



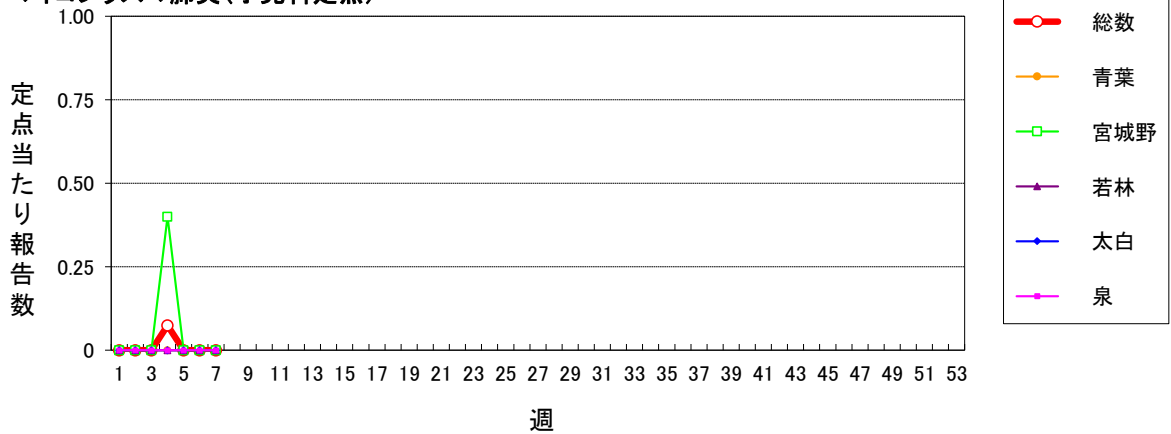
マイコプラズマ肺炎



無菌性髄膜炎

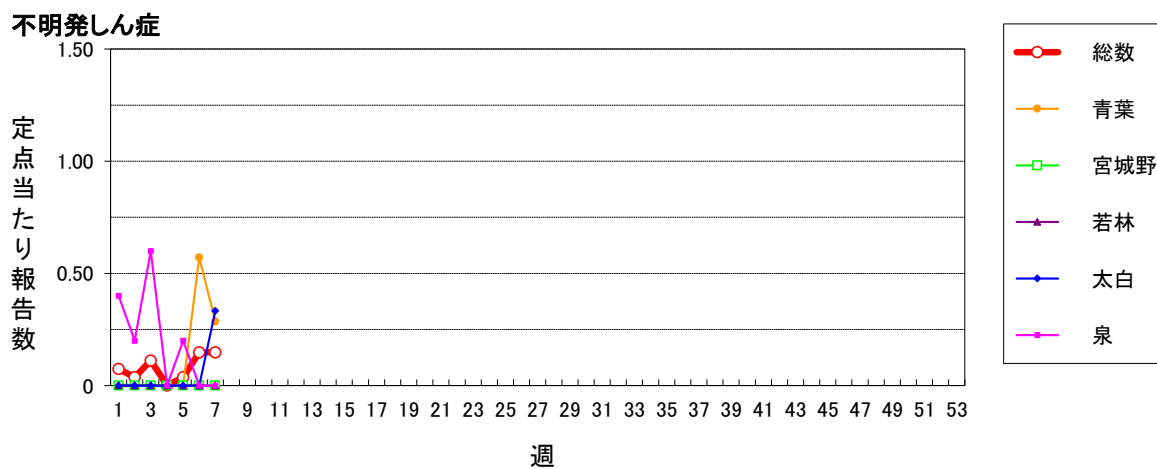
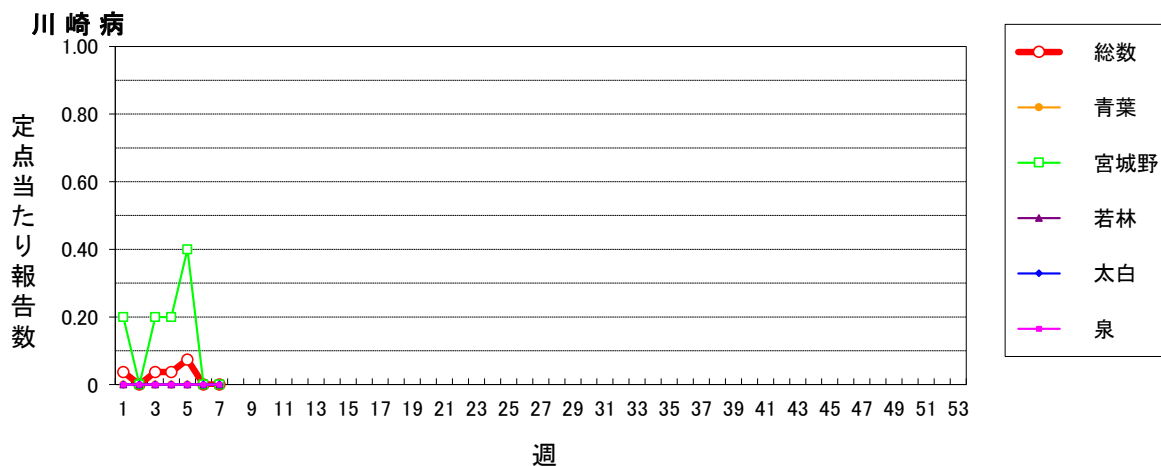


マイコプラズマ肺炎(小児科定点)



仙台市定点週報告対象疾病 各別推移(6)

〈2024年 第7週〉



2024年仙台市全数報告感染症発生状況

分類	二類			三類							四類															五類														
	結核	細菌性赤痢	腸管出血性大腸菌感染症	E型肝炎	A型肝炎	チクングニア熱	つつが虫病	デング熱	レジオネラ症	アメーバ赤痢	ウイルス性肝炎	カルバペネム耐性腸内細菌目細菌感染症	急性弛緩性麻痺(急性灰白髄炎を除く)	急性脳炎	クロイツフェルト・ヤコブ病	劇症型溶血性レンサ球菌感染症	後天性免疫不全症候群	侵袭性インフルエンザ感染症	侵袭性肺炎球菌感染症	水痘(入院例)	梅毒	播種性クリプトコックス症	破傷風	バンコマイシン耐性腸球菌感染症	百日咳	風しん	麻しん													
累計	7	0	0	1	1	0	1	0	4	0	1	7	0	1	0	3	1	0	5	0	13	0	0	0	0	0	0	0												
1週	3	0	0	1	0	0	0	0	0	0	0	1	0	0	0	1	1	0	1	0	3	0	0	0	0	0	0	0												
2週	0	0	0	0	0	0	1	0	1	0	0	2	0	0	0	0	0	0	1	0	2	0	0	0	0	0	0	0												
3週	1	0	0	0	0	0	0	0	1	0	0	1	0	1	0	1	0	0	0	0	3	0	0	0	0	0	0	0												
4週	1	0	0	0	0	0	0	0	1	0	0	1	0	0	0	0	0	0	1	0	1	0	0	0	0	0	0	0												
5週	0	0	0	0	0	0	0	0	0	0	0	0	0	0	0	0	0	0	1	0	3	0	0	0	0	0	0	0												
6週	2	0	0	0	0	0	0	0	1	0	0	2	0	0	0	0	0	0	0	0	0	0	0	0	0	0	0	0												
7週	0	0	0	0	1	0	0	0	0	0	1	0	0	0	0	1	0	0	1	0	1	0	0	0	0	0	0	0												
8週																																								
9週																																								
10週																																								
11週																																								
12週																																								
13週																																								
14週																																								
15週																																								
16週																																								
17週																																								
18週																																								
19週																																								
20週																																								
21週																																								
22週																																								
23週																																								
24週																																								
25週																																								
26週																																								
27週																																								
28週																																								
29週																																								
30週																																								
31週																																								
32週																																								
33週																																								
34週																																								
35週																																								
36週																																								
37週																																								
38週																																								
39週																																								
40週																																								
41週																																								
42週																																								
43週																																								
44週																																								
45週																																								
46週																																								
47週																																								
48週																																								
49週																																								
50週																																								
51週																																								
52週																																								
53週																																								

注)医師の診断日による分類