

1. 集計(上段:患者数, 下段:定点当たり患者数)

感染症名	保健所支所					第1週合計	2025年累計
	青葉	宮城野	若林	太白	泉		
1 RSウイルス感染症	0 0.00	3 0.60	1 0.25	0 0.00	0 0.00	4 0.15	4
2 咽頭結膜熱	1 0.14	9 1.80	5 1.25	0 0.00	1 0.20	16 0.59	16
3 A群溶血性レンサ球菌咽頭炎	6 0.86	4 0.80	5 1.25	1 0.17	4 0.80	20 0.74	20
4 感染性胃腸炎(小児科)	15 2.14	8 1.60	6 1.50	0 0.00	5 1.00	34 1.26	34
5 水痘	2 0.29	1 0.20	2 0.50	2 0.33	0 0.00	7 0.26	7
6 手足口病	0 0.00	2 0.40	0 0.00	0 0.00	0 0.00	2 0.07	2
7 伝染性紅斑	5 0.71	1 0.20	1 0.25	3 0.50	4 0.80	14 0.52	14
8 突発性発しん	1 0.14	1 0.20	0 0.00	0 0.00	1 0.20	3 0.11	3
9 ヘルパンギーナ	0 0.00	0 0.00	0 0.00	0 0.00	0 0.00	0 0.00	0
10 流行性耳下腺炎	0 0.00	0 0.00	0 0.00	0 0.00	1 0.20	1 0.04	1
11 インフルエンザ	180 16.36	138 17.25	133 19.00	22 2.20	79 9.88	552 12.55	552
12 新型コロナウイルス感染症	17 1.55	7 0.88	16 2.29	1 0.10	8 1.00	49 1.11	49
13 急性出血性結膜炎	0 0.00	0 0.00	0 0.00	0 0.00	0 0.00	0 0.00	0
14 流行性角結膜炎	0 0.00	0 0.00	0 0.00	0 0.00	0 0.00	0 0.00	0
15 感染性胃腸炎(ロタウイルス)	0 0.00	0 0.00	- -	0 0.00	0 0.00	0 0.00	0
16 クラミジア肺炎(オウム病を除く)	0 0.00	0 0.00	- -	0 0.00	0 0.00	0 0.00	0
17 細菌性髄膜炎	0 0.00	0 0.00	- -	0 0.00	0 0.00	0 0.00	0
18 マイコプラズマ肺炎	0 0.00	0 0.00	- -	1 0.50	1 1.00	2 0.40	2
19 無菌性髄膜炎	0 0.00	0 0.00	- -	0 0.00	0 0.00	0 0.00	0
20 マイコプラズマ肺炎(小児科)	0 0.00	6 1.20	2 0.50	1 0.17	0 0.00	9 0.33	9
21 川崎病	0 0.00	1 0.20	0 0.00	0 0.00	1 0.20	2 0.07	2
22 不明発しん症	2 0.29	0 0.00	0 0.00	0 0.00	0 0.00	2 0.07	2

※1~10:小児科定点, 11~12:インフルエンザ/COVID-19定点, 13~14:眼科定点, 15~19:基幹定点, 20~22:その他記載データは速報値です。追加・訂正報告分は、累計数及びグラフに反映されています。
※詳細な推移につきましては、次ページ以降のグラフにてご確認ください。感染症ごとのコメントは下記に記載しています。

2. 情報

◇ 市内全数報告:レジオネラ症 1例(肺炎型), 慢性肺炎球菌感染症 1例

◇ 市内の状況 ◆ 定点把握対象感染症

- ・伝染性紅斑:仙台市全体の定点当たり報告数は前週比-71%で2週連続減少した。
- ・インフルエンザ:仙台市全体の定点当たり報告数は前週比-73%で減少に転じた。
- ・新型コロナウイルス感染症:仙台市全体の定点当たり報告数は前週比-82%で減少に転じた(前週は6.20)。

◇ 2025年第1週市内インフルエンザによる入院患者発生状況(基幹定点) ◆69例

◇ 2025年第1週市内新型コロナウイルス感染症による入院患者発生状況(基幹定点) ◆25例

◇ 2025年市内麻しん患者発生状況 ◆報告はない。

◇ 病原体検出情報(病原体定点提出検体) ◆検出されていない。

◇ 国内情報(2025年1月9日現在)

～インフルエンザ～

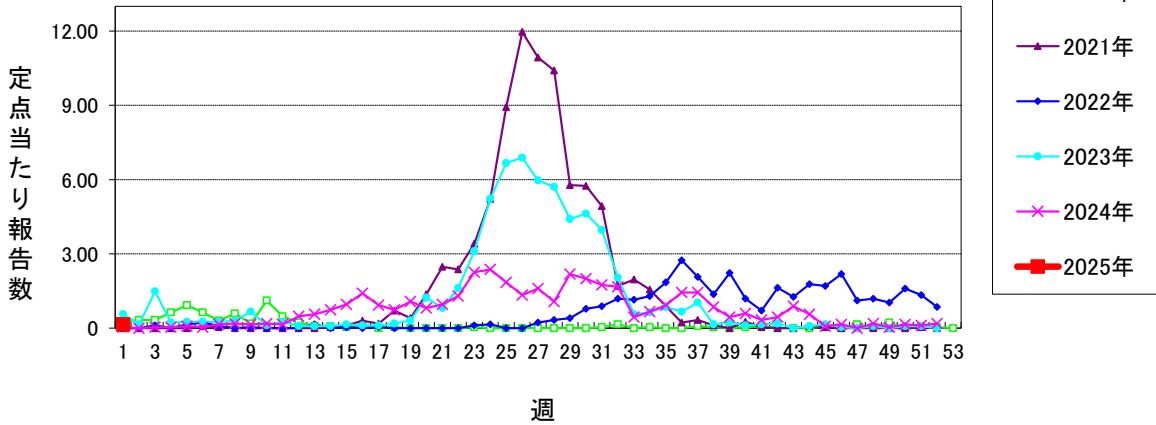
仙台市内における2025年第1週の報告数は、全体的に減少傾向を示していますが、年末年始期間を含むため、多くの定点医療機関が休診していたことが影響している可能性があります。

その中でも、インフルエンザの定点当たり報告数は依然として警報レベルを継続しており、入院患者の報告数も増加しています。学校等の集団生活が再開すると再び感染のリスクが高まりますので、帰宅後や食事前の手洗い、アルコール製剤による手指の消毒、マスクの着用を含む咳エチケット、室内におけるこまめな換気など、引き続き基本的な感染対策の徹底をお願いします。

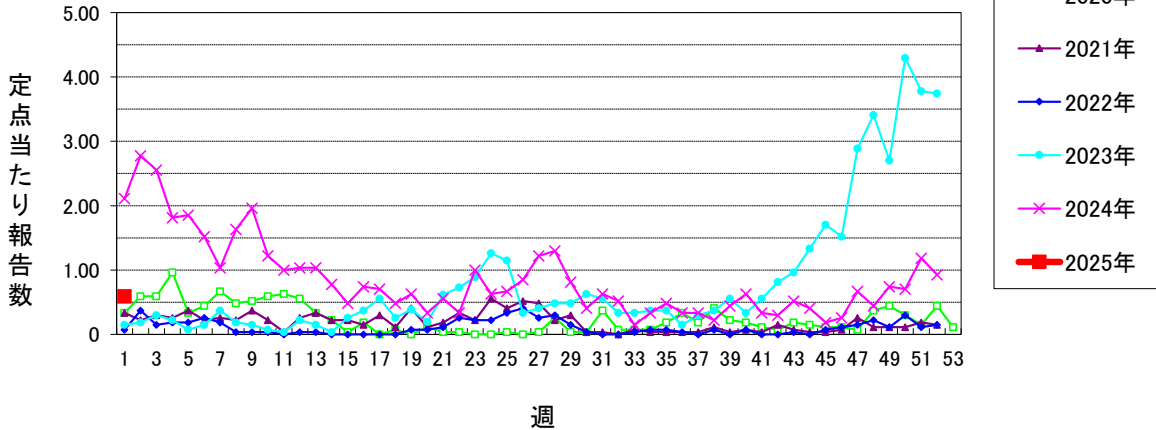
仙台市定点週報告対象疾病の推移(1)

〈2025年 第1週〉

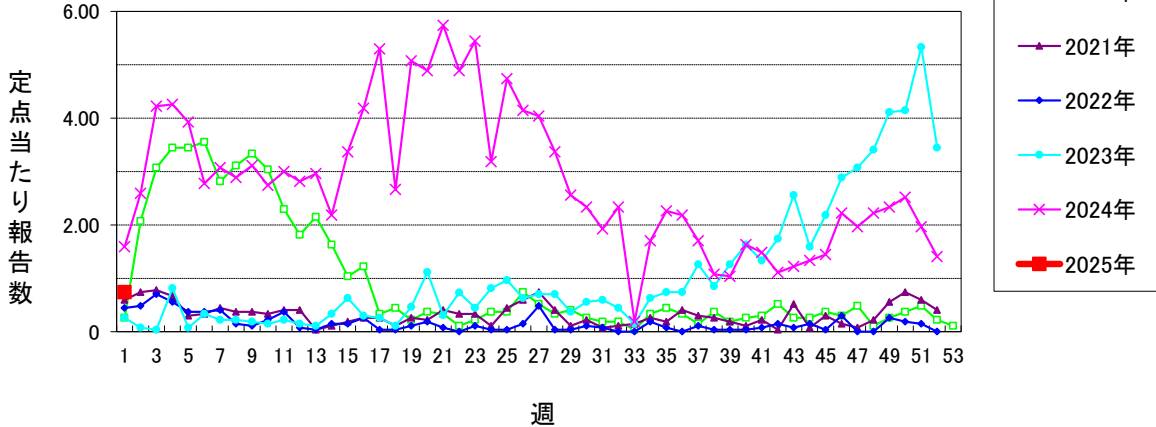
RSウイルス感染症



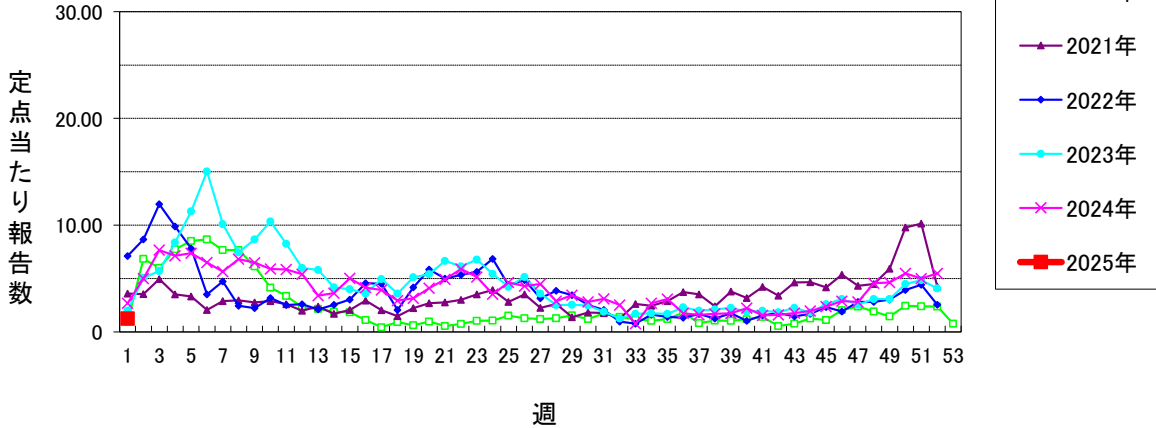
咽頭結膜熱 (警報開始基準値3 警報終息基準値1)



A群溶血性レンサ球菌咽頭炎 (警報開始基準値8 警報終息基準値4)



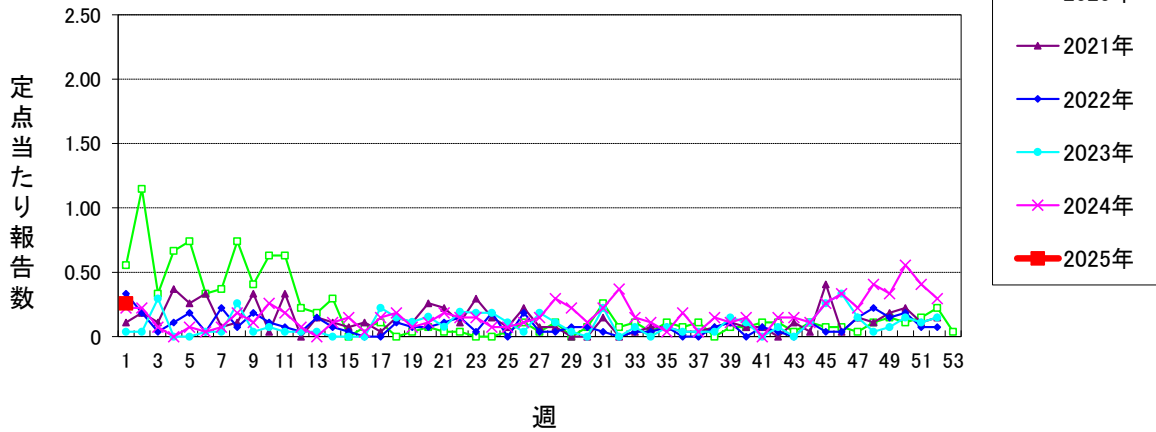
感染性胃腸炎(小児科定点) (警報開始基準値20 警報終息基準値12)



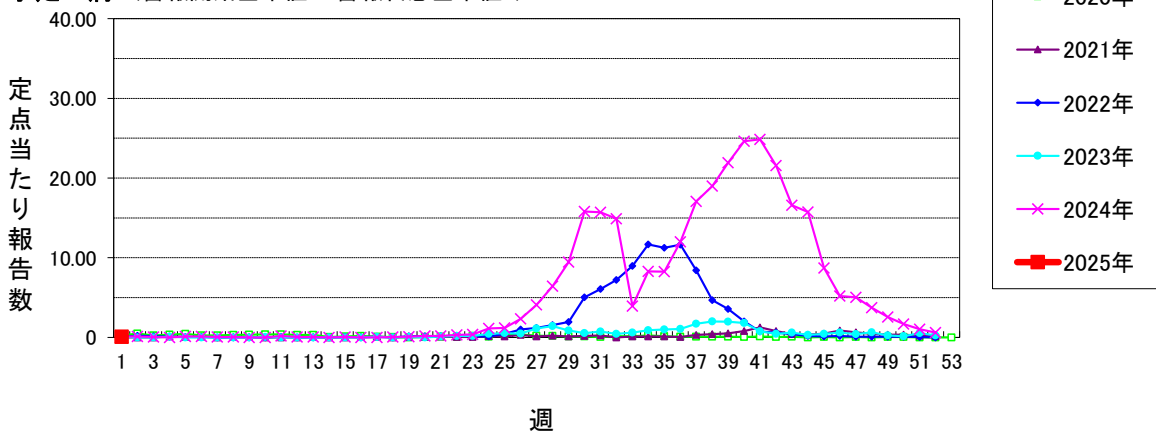
仙台市定点週報告対象疾病の推移(2)

〈2025年 第1週〉

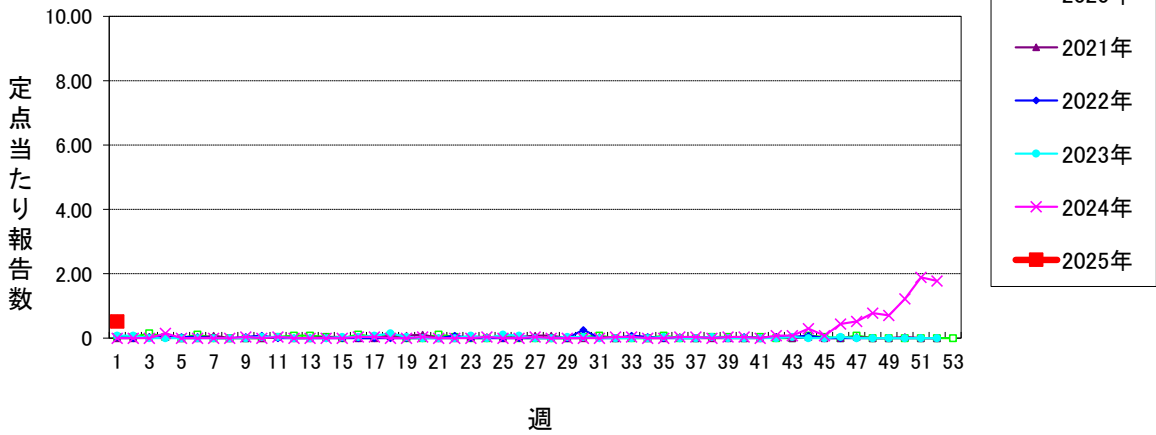
水痘 (警報開始基準値2 警報終息基準値1 注意報基準値1)



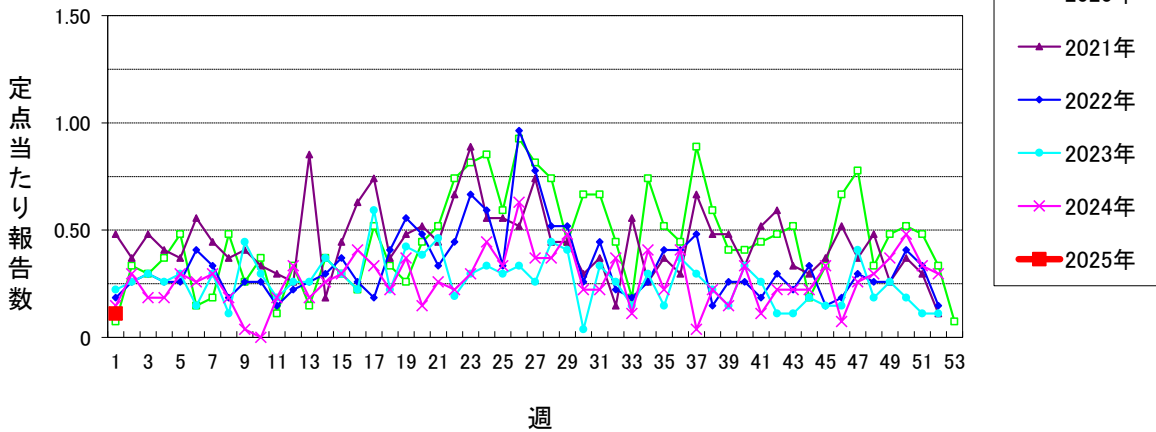
手足口病 (警報開始基準値5 警報終息基準値2)



伝染性紅斑 (警報開始基準値2 警報終息基準値1)



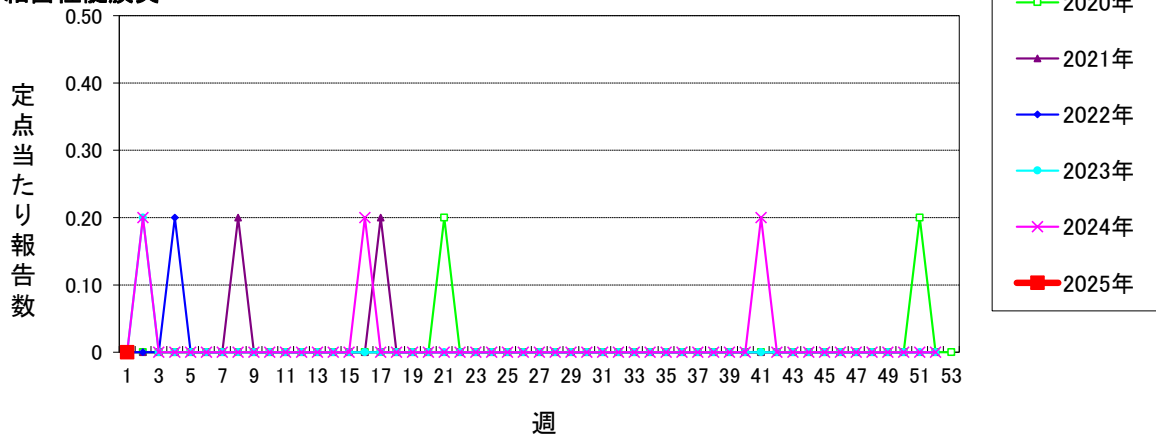
突発性発しん



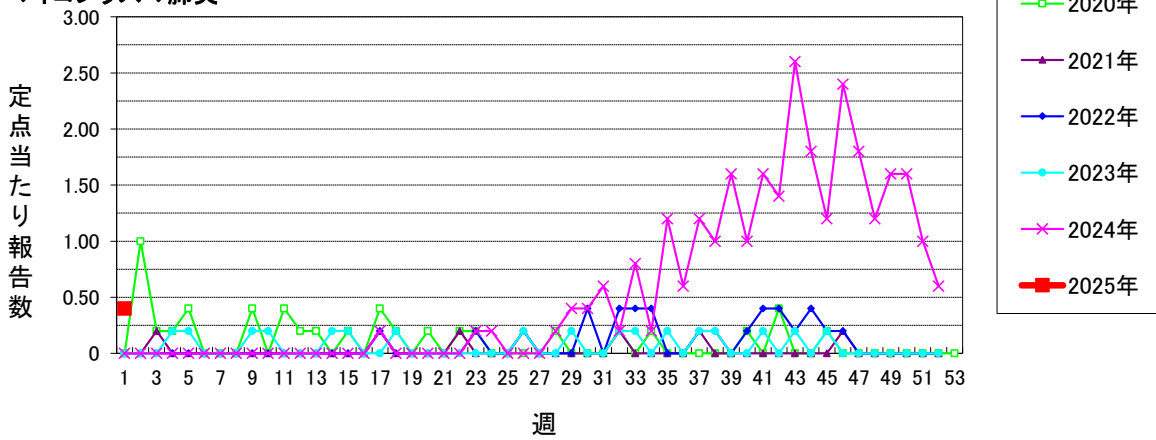
仙台市定点週報告対象疾病の推移(5)

〈2025年 第1週〉

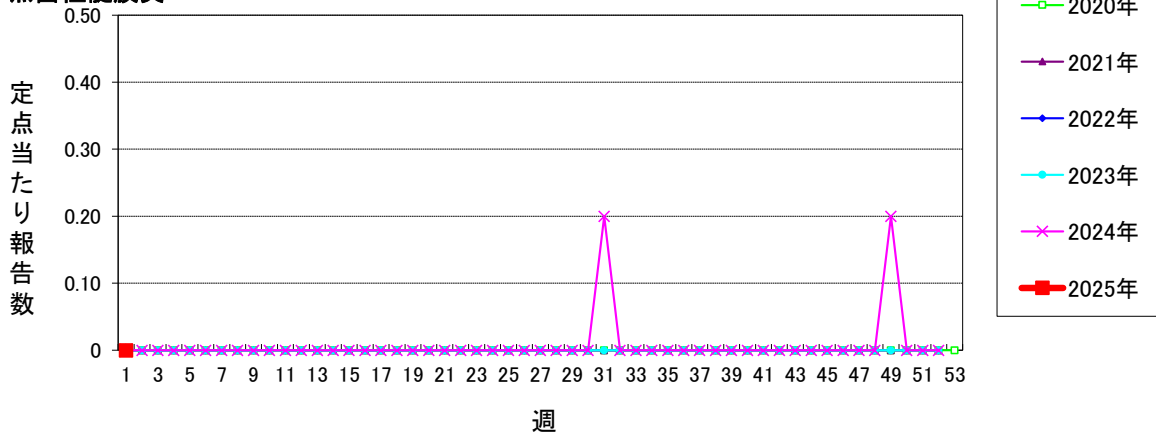
細菌性髄膜炎



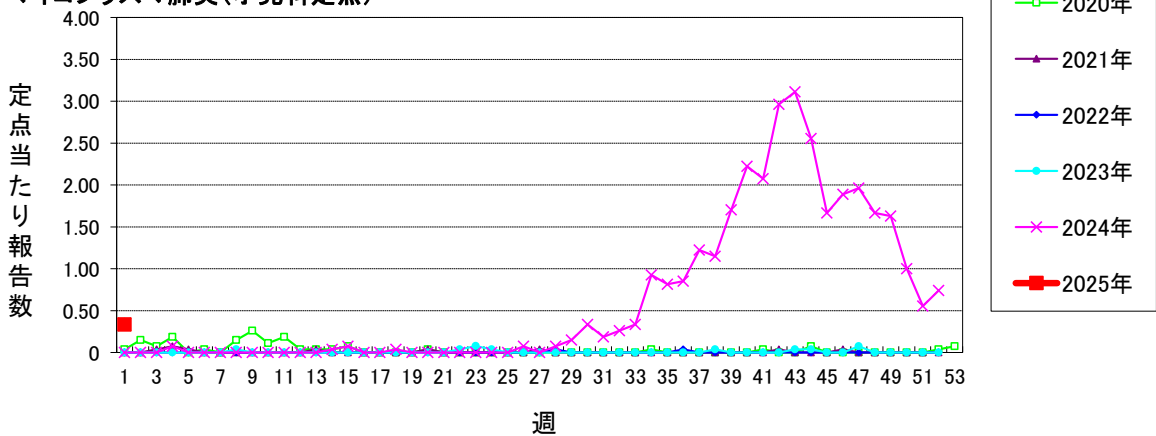
マイコプラズマ肺炎



無菌性髄膜炎

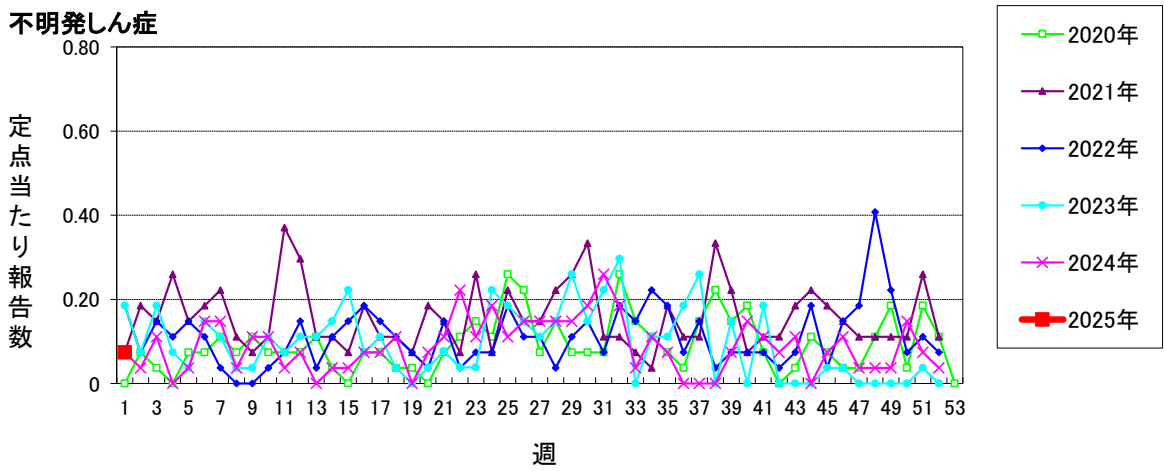
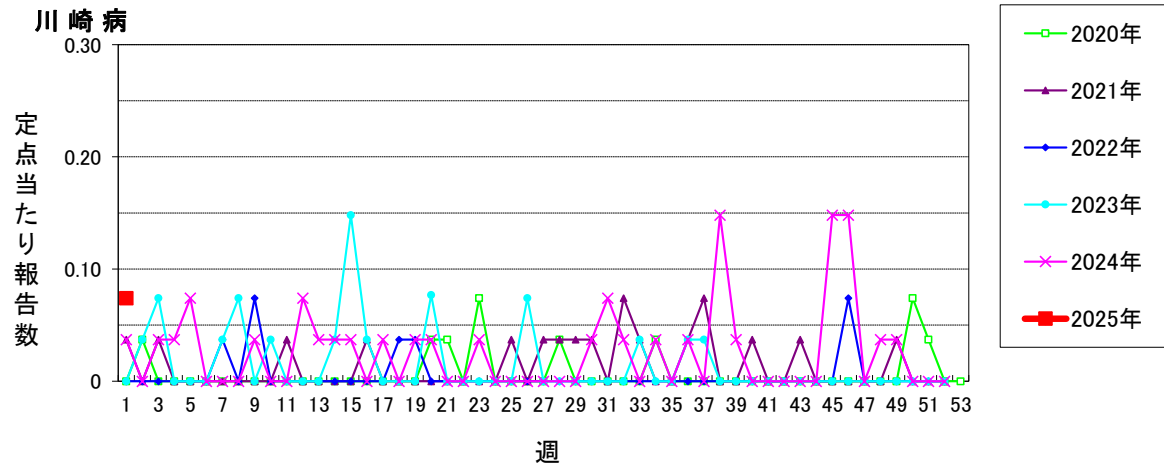


マイコプラズマ肺炎(小児科定点)



仙台市定点週報告対象疾病の推移(6)

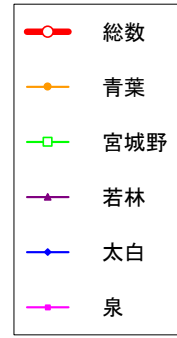
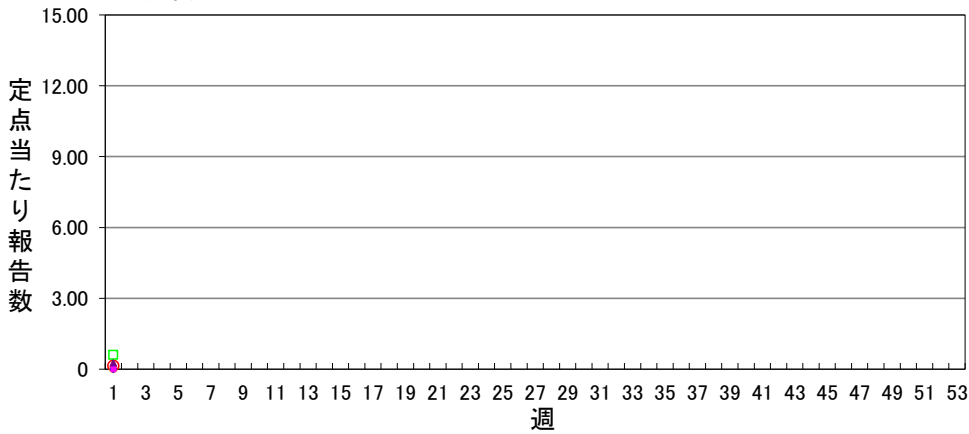
〈2025年 第1週〉



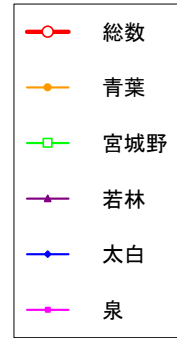
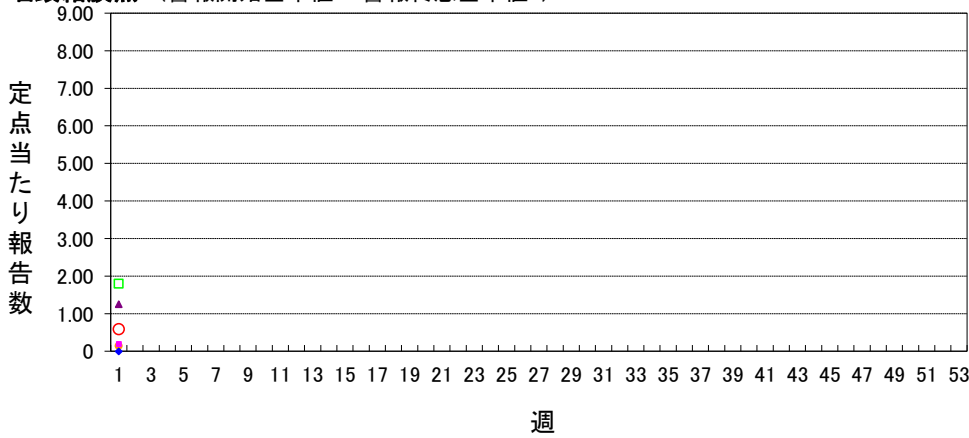
仙台市定点週報告対象疾病 各別推移(1)

〈2025年 第1週〉

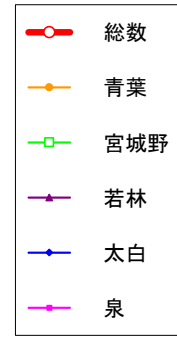
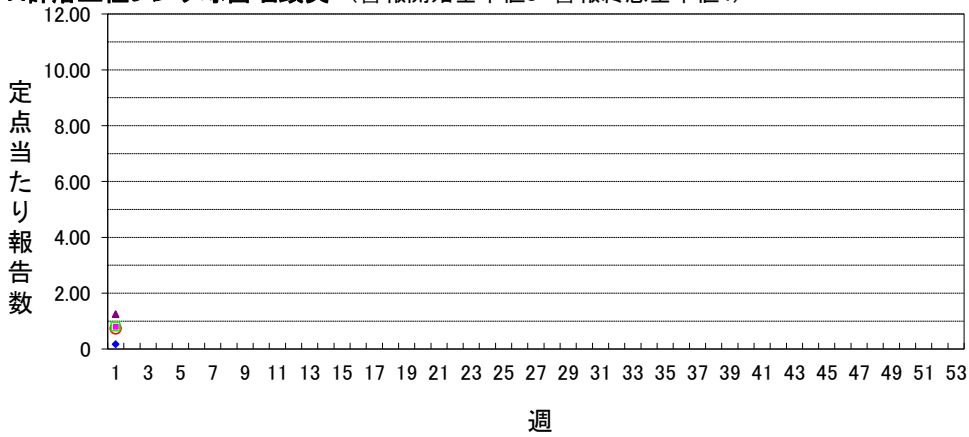
RSウイルス感染症



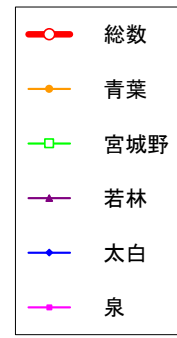
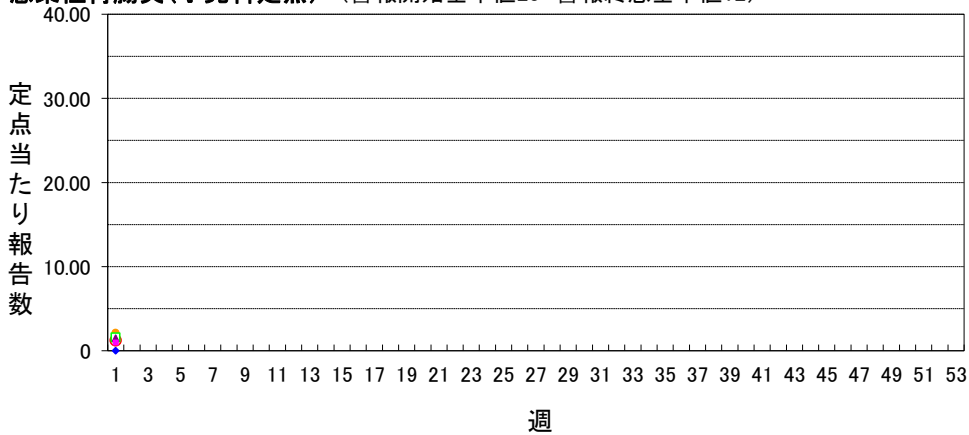
咽頭結膜熱 (警報開始基準値3 警報終息基準値1)



A群溶血性レンサ球菌咽頭炎 (警報開始基準値8 警報終息基準値4)



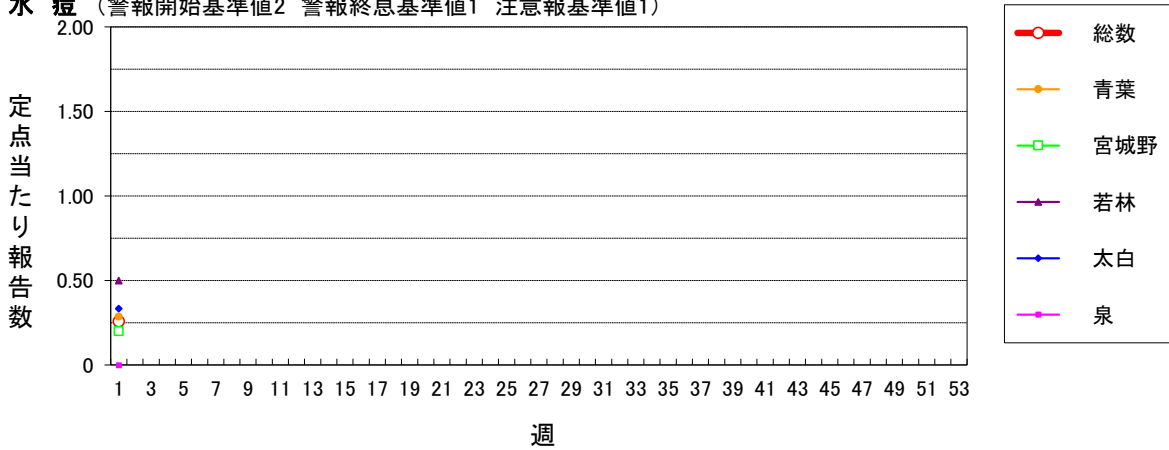
感染性胃腸炎(小児科定点) (警報開始基準値20 警報終息基準値12)



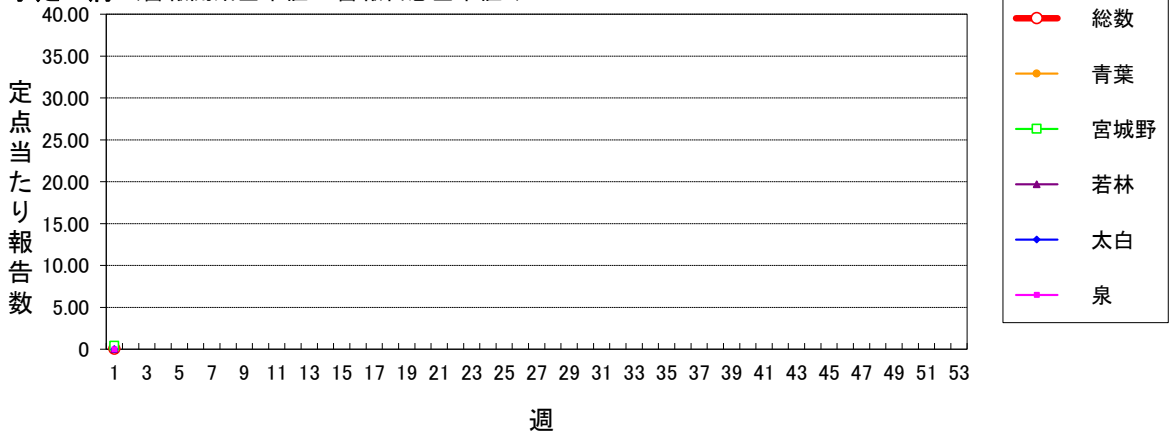
仙台市定点週報告対象疾病 各別推移(2)

〈2025年 第1週〉

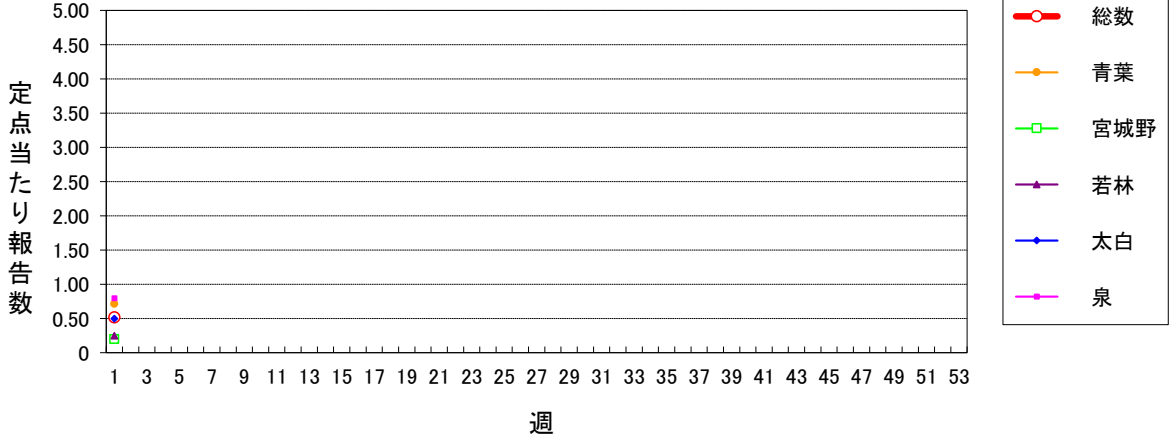
水痘 (警報開始基準値2 警報終息基準値1 注意報基準値1)



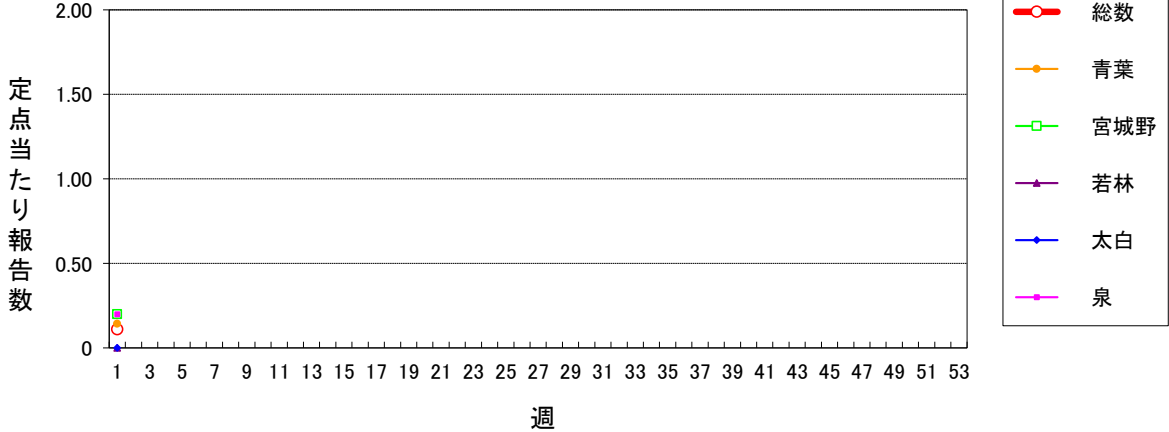
手足口病 (警報開始基準値5 警報終息基準値2)



伝染性紅斑 (警報開始基準値2 警報終息基準値1)



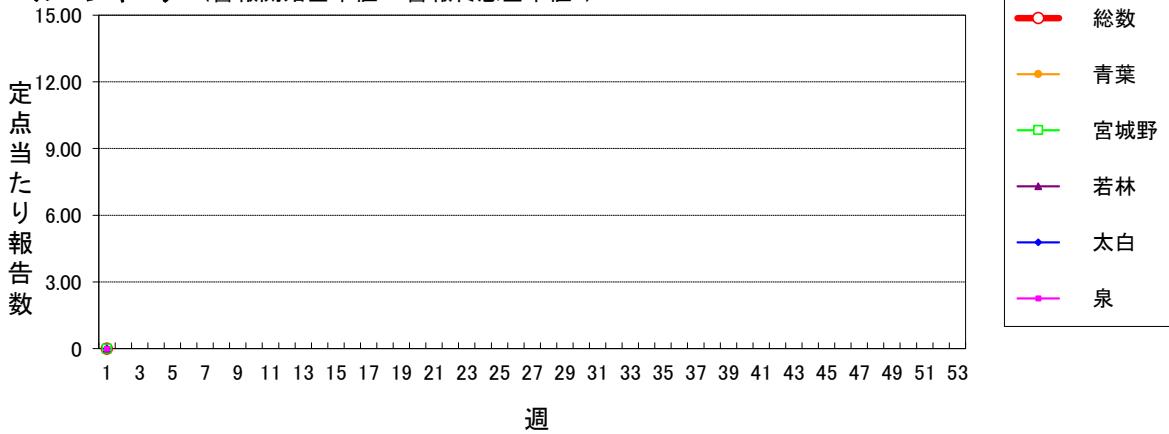
突発性発しん



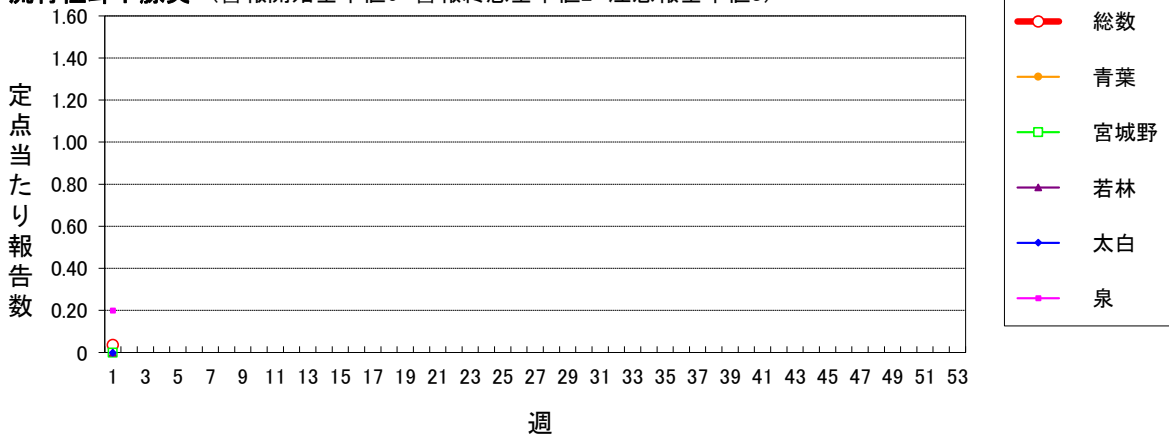
仙台市定点週報告対象疾病 各別推移(3)

〈2025年 第1週〉

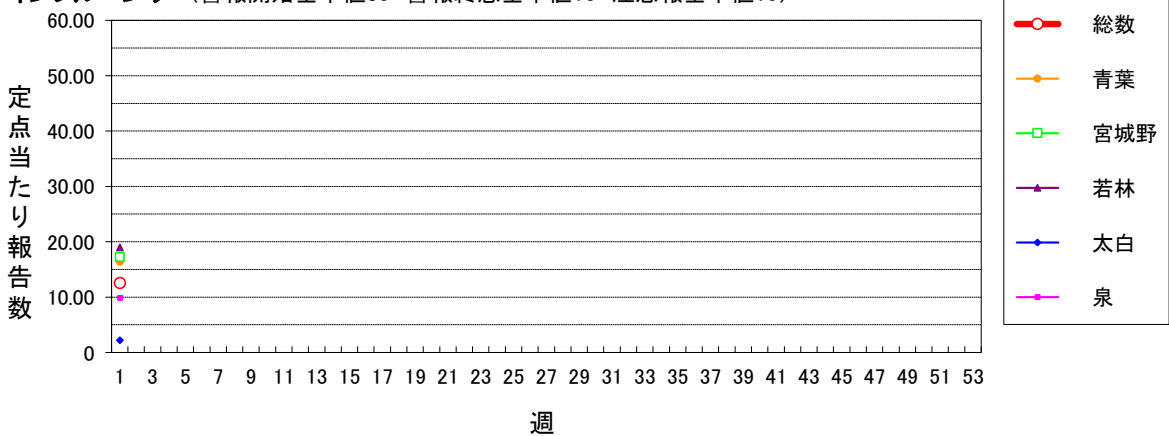
ヘルパンギーナ (警報開始基準値6 警報終息基準値2)



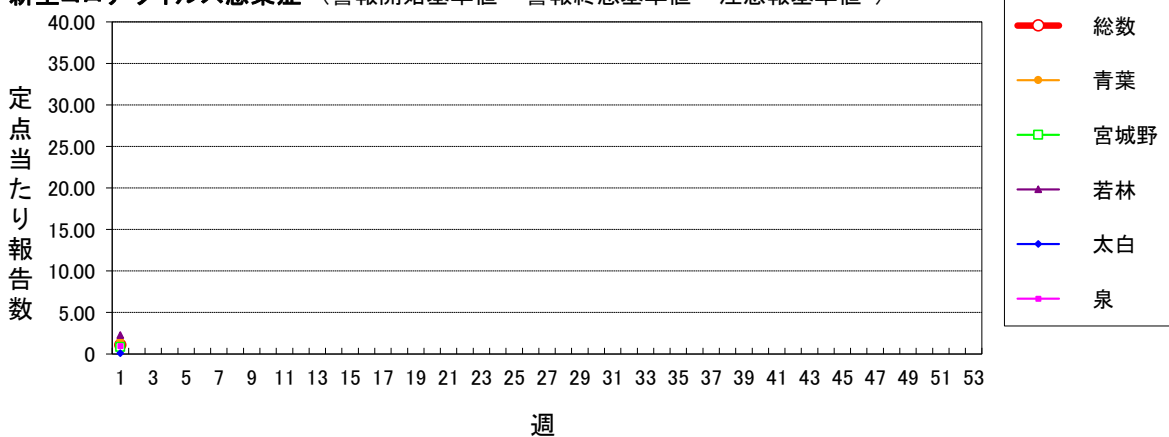
流行性耳下腺炎 (警報開始基準値6 警報終息基準値2 注意報基準値3)



インフルエンザ (警報開始基準値30 警報終息基準値10 注意報基準値10)



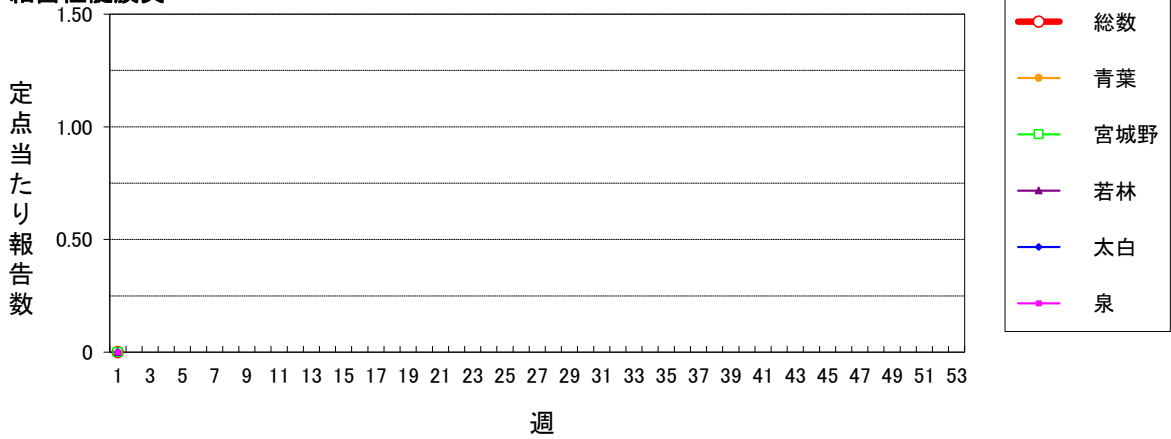
新型コロナウイルス感染症 (警報開始基準値- 警報終息基準値- 注意報基準値-)



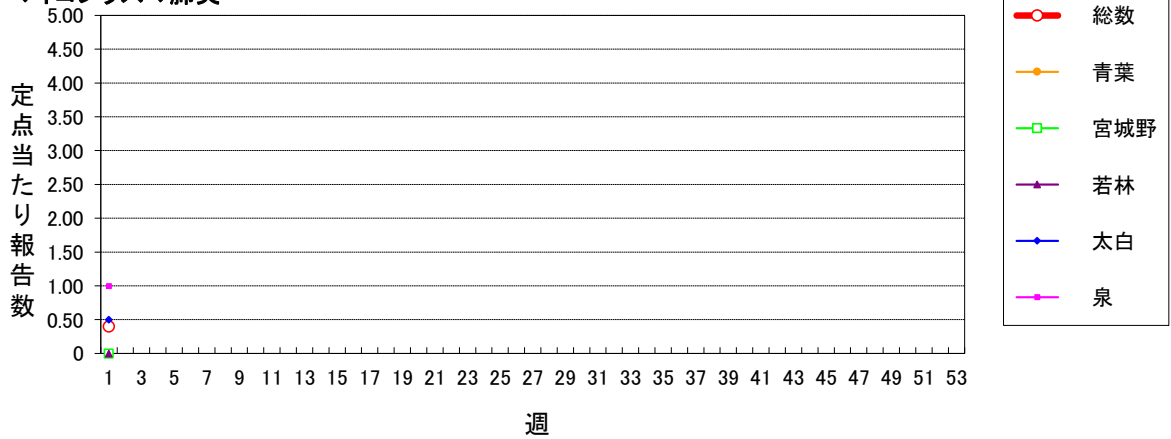
仙台市定点週報告対象疾病 各別推移(5)

〈2025年 第1週〉

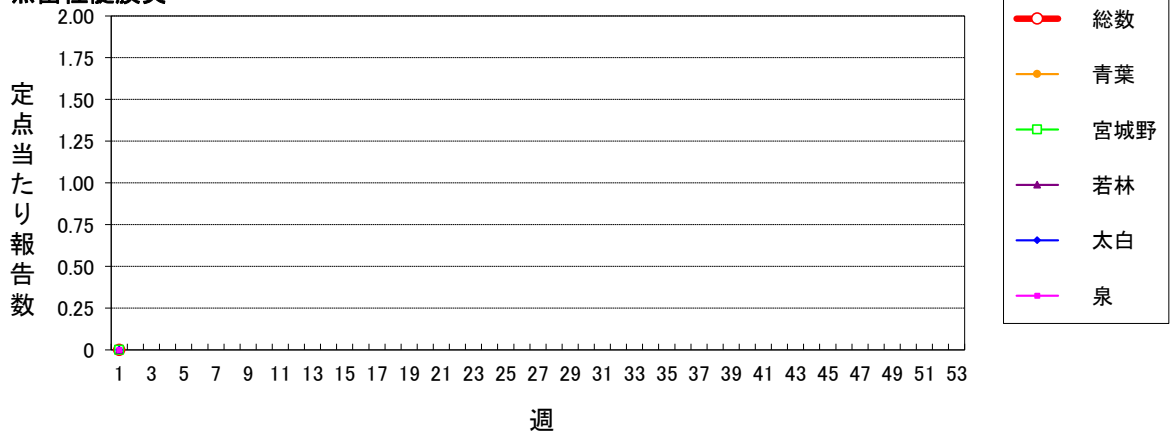
細菌性髄膜炎



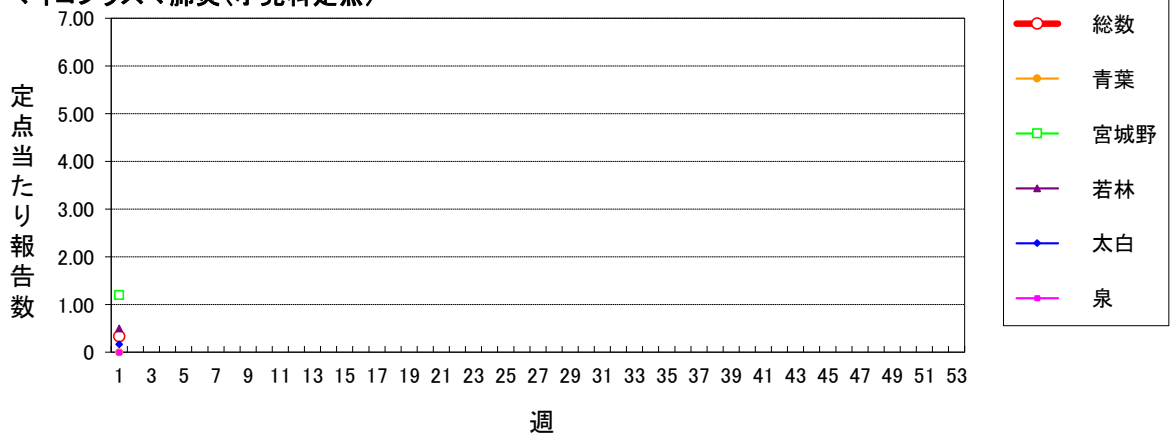
マイコプラズマ肺炎



無菌性髄膜炎

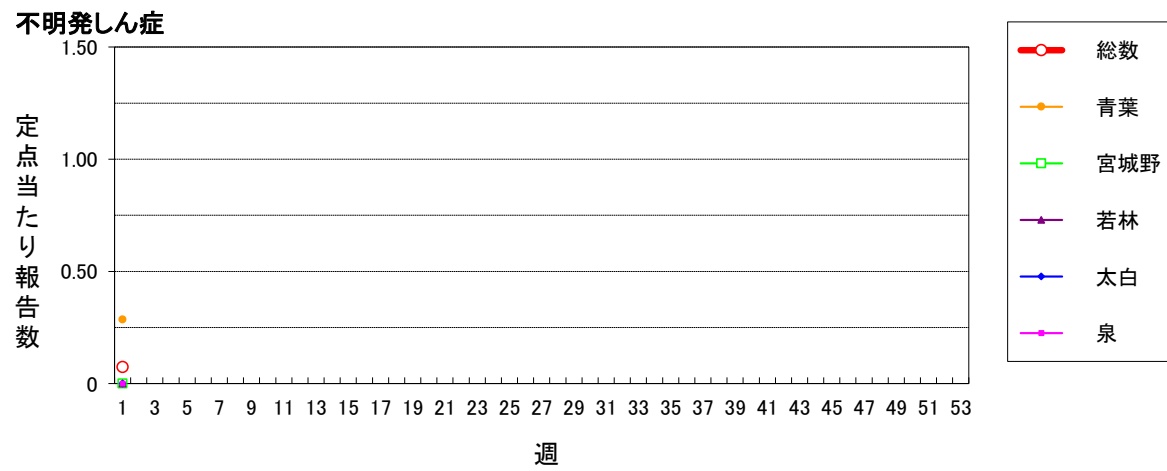
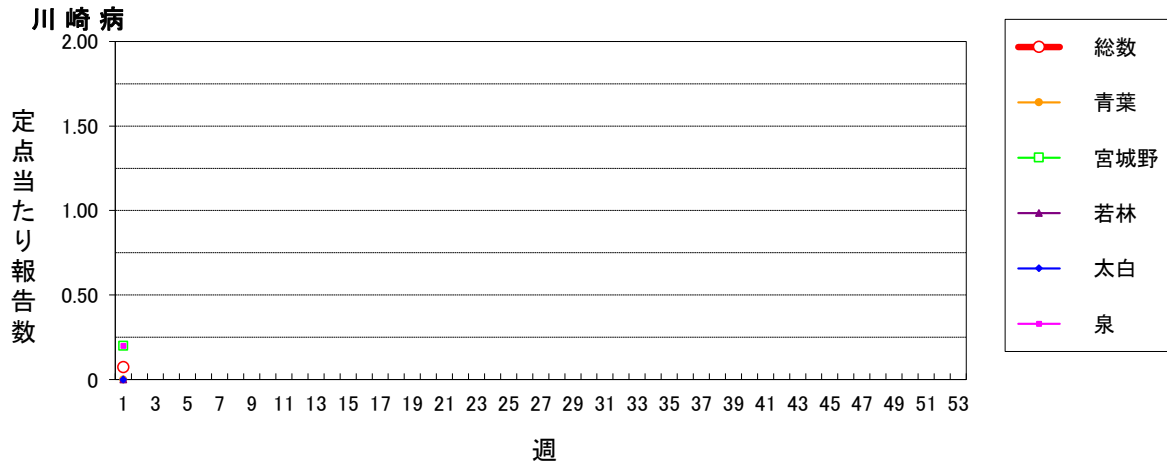


マイコプラズマ肺炎(小児科定点)



仙台市定点週報告対象疾病 各別推移(6)

〈2025年 第1週〉



2025年仙台市全数報告感染症発生状況

分類	二類		三類		四類							五類																					
	疾患名	結核	細菌性赤痢	腸管出血性大腸菌感染症	E型肝炎	A型肝炎	テング熱	つつが虫病	デング熱	マラリア	レジオネラ症	アメーバ赤痢	ウイルス性肝炎	カルバペネム耐性腸内細菌目細菌感染症	急性弛緩性麻痺(急性灰白髄炎を除く)	急性脳炎	クリプトスポリジウム症	クロイツフェルト・ヤコブ病	劇症型溶血性レンサ球菌感染症	後天性免疫不全症候群	侵襲性インフルエンザ菌感染症	侵襲性肺炎球菌感染症	侵襲性肺炎球菌感染症	水痘(人痘例)	梅毒	播種性クリプトコックス症	破傷風	バンコマイシン耐性腸球菌感染症	百日咳	風しん	麻疹		
累計	0	0	0	0	0	0	0	0	0	0	1	0	0	0	0	0	0	0	0	0	0	0	1	0	0	0	0	0	0	0	0	0	
1週	0	0	0	0	0	0	0	0	0	0	1	0	0	0	0	0	0	0	0	0	0	0	1	0	0	0	0	0	0	0	0	0	
2週																																	
3週																																	
4週																																	
5週																																	
6週																																	
7週																																	
8週																																	
9週																																	
10週																																	
11週																																	
12週																																	
13週																																	
14週																																	
15週																																	
16週																																	
17週																																	
18週																																	
19週																																	
20週																																	
21週																																	
22週																																	
23週																																	
24週																																	
25週																																	
26週																																	
27週																																	
28週																																	
29週																																	
30週																																	
31週																																	
32週																																	
33週																																	
34週																																	
35週																																	
36週																																	
37週																																	
38週																																	
39週																																	
40週																																	
41週																																	
42週																																	
43週																																	
44週																																	
45週																																	
46週																																	
47週																																	
48週																																	
49週																																	
50週																																	
51週																																	
52週																																	

注) 医師の診断日による分類