

1. 集計(上段:患者数, 下段:定点当たり患者数)

感染症名	保健所支所					第3週合計	2025年累計
	青葉	宮城野	若林	太白	泉		
1 RSウイルス感染症	0 0.00	2 0.40	0 0.00	3 0.50	1 0.20	6 0.22	12
2 咽頭結膜熱	6 0.86	6 1.20	0 0.00	0 0.00	2 0.40	14 0.52	45
3 A群溶血性レンサ球菌咽頭炎	5 0.71	1 0.20	7 1.75	13 2.17	3 0.60	29 1.07	101
4 感染性胃腸炎(小児科)	28 4.00	22 4.40	4 1.00	9 1.50	11 2.20	74 2.74	201
5 水痘	2 0.29	0 0.00	1 0.25	4 0.67	1 0.20	8 0.30	26
6 手足口病	0 0.00	1 0.20	0 0.00	1 0.17	0 0.00	2 0.07	7
7 伝染性紅斑	6 0.86	11 2.20	6 1.50	45 7.50	11 2.20	79 2.93	169
8 突発性発しん	1 0.14	0 0.00	0 0.00	5 0.83	1 0.20	7 0.26	16
9 ヘルパンギーナ	0 0.00	0 0.00	0 0.00	0 0.00	0 0.00	0 0.00	0
10 流行性耳下腺炎	1 0.14	1 0.20	0 0.00	0 0.00	3 0.60	5 0.19	7
11 インフルエンザ	236 21.45	143 17.88	108 15.43	207 20.70	148 18.50	842 19.14	2,844
12 新型コロナウイルス感染症	55 5.00	20 2.50	39 5.57	47 4.70	56 7.00	217 4.93	562
13 急性出血性結膜炎	0 0.00	0 0.00	0 0.00	0 0.00	0 0.00	0 0.00	0
14 流行性角結膜炎	3 1.50	0 0.00	0 0.00	0 0.00	0 0.00	3 0.50	13
15 感染性胃腸炎(ロタウイルス)	0 0.00	0 0.00	-	0 0.00	0 0.00	0 0.00	0
16 クラミジア肺炎(オウム病を除く)	0 0.00	0 0.00	-	0 0.00	0 0.00	0 0.00	0
17 細菌性髄膜炎	0 0.00	0 0.00	-	0 0.00	0 0.00	0 0.00	0
18 マイコプラズマ肺炎	0 0.00	1 1.00	-	0 0.00	1 1.00	2 0.40	12
19 無菌性髄膜炎	0 0.00	0 0.00	-	0 0.00	0 0.00	0 0.00	0
20 マイコプラズマ肺炎(小児科)	2 0.29	4 0.80	0 0.00	3 0.50	0 0.00	9 0.33	35
21 川崎病	0 0.00	1 0.20	0 0.00	0 0.00	0 0.00	1 0.04	4
22 不明発しん症	2 0.29	0 0.00	0 0.00	0 0.00	1 0.20	3 0.11	5

※1~10:小児科定点, 11~12:インフルエンザ/COVID-19定点, 13~14:眼科定点, 15~19:基幹定点, 20~22:その他
 ※記載データは速報値です。追加・訂正報告分は、累計数及びグラフに反映されています。
 ※詳細な推移につきましては、次ページ以降のグラフにてご確認ください。感染症ごとのコメントは下記に記載しています。

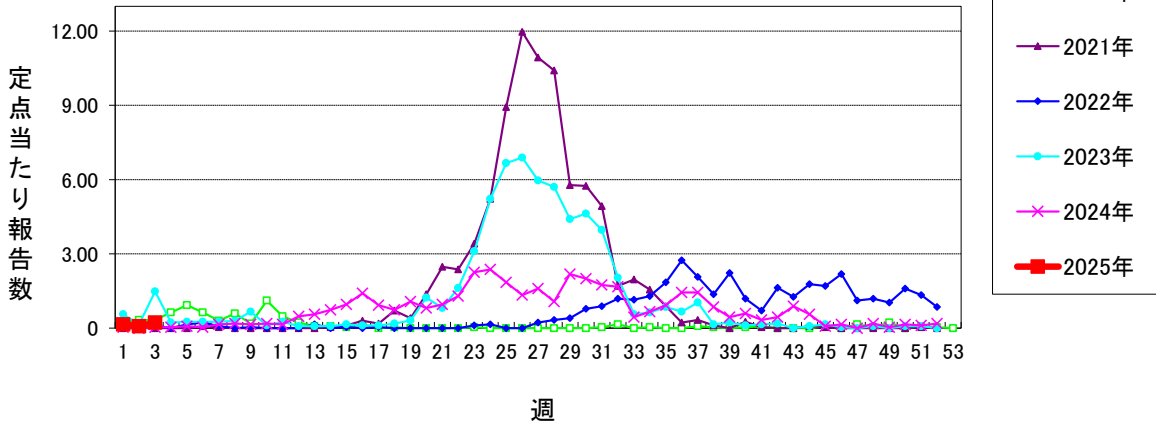
2. 情報

- ◇ 市内全数報告:結核 2例(肺結核 1例, 無症状病原体保有者 1例), 腸管出血性大腸菌感染症 1例(O103 VT1), レジオネラ症 1例(肺炎型), 侵襲性肺炎球菌感染症 1例, 梅毒 4例(早期顕症 I 期 2例, 早期顕症 II 期 2例[うち1例は第2週診断分])
- ◇ 市内の状況 ◆定点把握対象感染症
 - ・伝染性紅斑:仙台市全体の定点当たり報告数は前週比+4%で2週連続増加し、警報レベルを継続中である。
 - ・インフルエンザ:仙台市全体の定点当たり報告数は前週比-42%で減少に転じたが、警報レベルを継続中である。
 - ・新型コロナウイルス感染症:仙台市全体の定点当たり報告数は前週比-27%で減少に転じた(前週は6.73)。
- ◇ 2025年第3週市内インフルエンザによる入院患者発生状況(基幹定点) ◆38例
- ◇ 2025年第3週市内新型コロナウイルス感染症による入院患者発生状況(基幹定点) ◆35例
- ◇ 2025年市内麻しん患者発生状況 ◆報告はない。
- ◇ 病原体検出情報(病原体定点提出検体) ◆インフルエンザウイルス 2件(AH1pdm09型[第2週採取分])
- ◇ 国内情報(2025年1月22日現在)
 - ～インフルエンザ～
仙台市内における第3週の定点当たり報告数は減少に転じましたが、依然として警報レベルを継続しており(※宮城県で警報発令中)、学級閉鎖等も小学校を中心に報告が続いています。引き続き今後の動向に注意するとともに、帰宅後や食事前の手洗い、アルコール製剤による手指の消毒、マスクの着用を含む咳エチケット、室内におけるこまめな換気など、基本的な感染対策へのご協力をお願いします。なお、インフルエンザの予防対策については、仙台市ホームページ下記URLを参照ください。
<https://www.city.sendai.jp/kenkoanzen-kansen/flu2.html>
 - ～伝染性紅斑(りんご病)～
仙台市内における第3週の定点当たり報告数は増加傾向を示し、警報レベルを継続しています(※宮城県で警報発令中)。伝染性紅斑は、主に幼児や学童を中心に流行しますが、妊娠中の女性が初めて感染すると、まれに胎児の重症な心不全(胎児水腫)や流産を引き起こすことがあります。主な感染経路は飛沫感染や接触感染ですので、咳エチケットや石けんと流水による手洗いなど、日頃より感染予防を心がけてください。

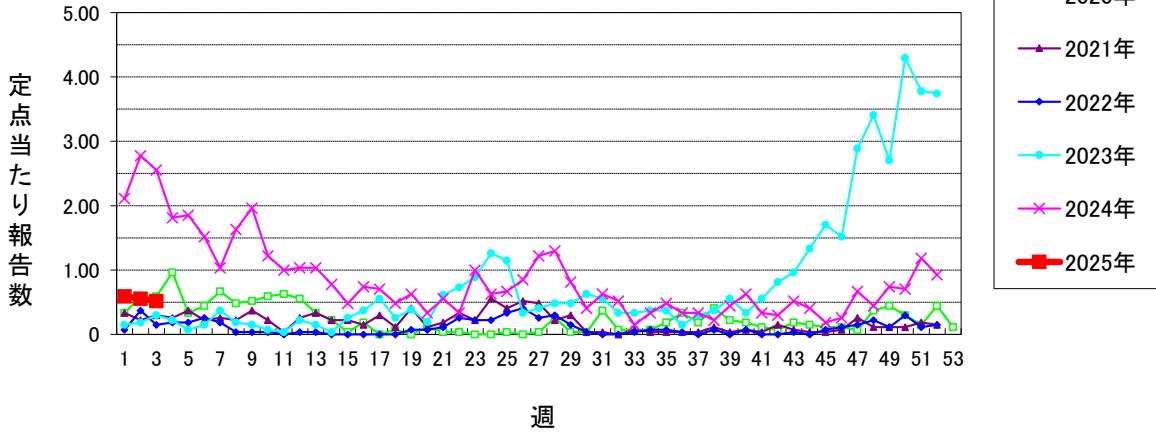
仙台市定点週報告対象疾病の推移(1)

〈2025年 第3週〉

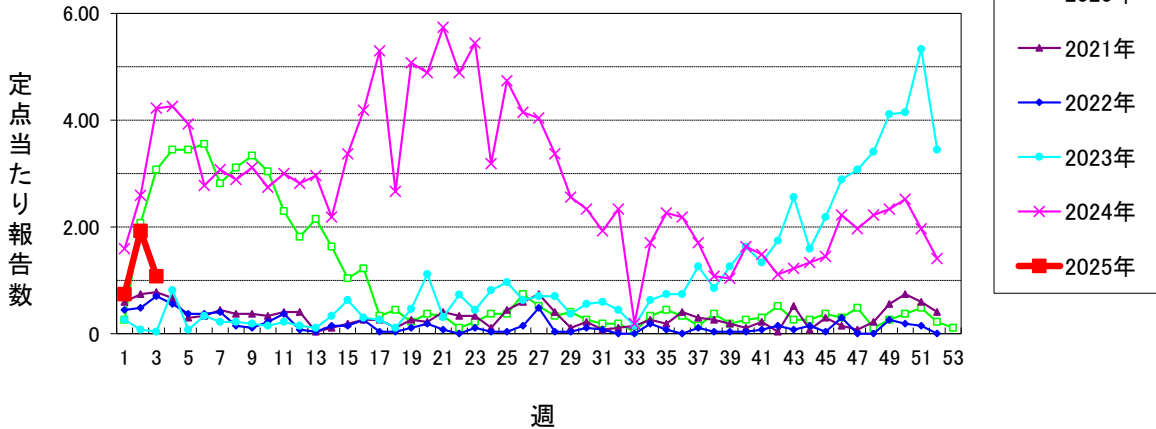
RSウイルス感染症



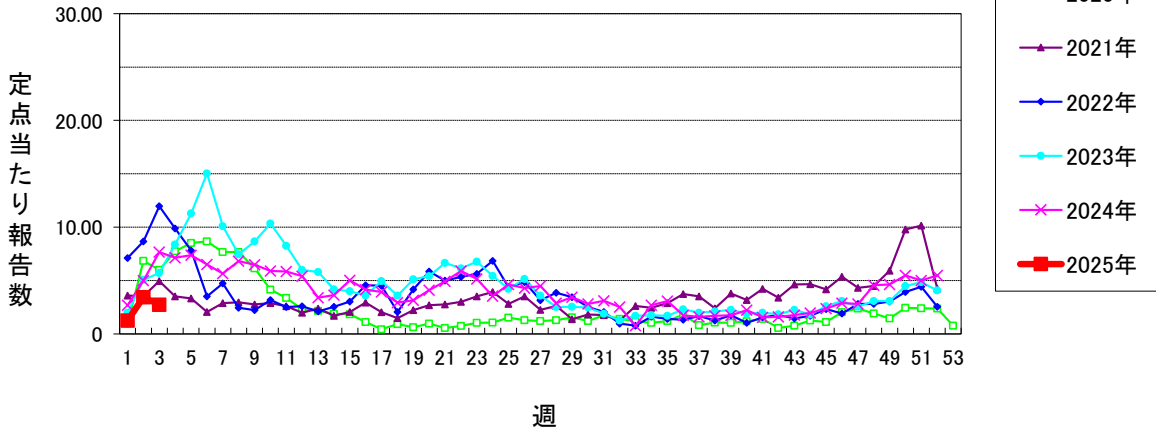
咽頭結膜熱 (警報開始基準値3 警報終息基準値1)



A群溶血性レンサ球菌咽頭炎 (警報開始基準値8 警報終息基準値4)



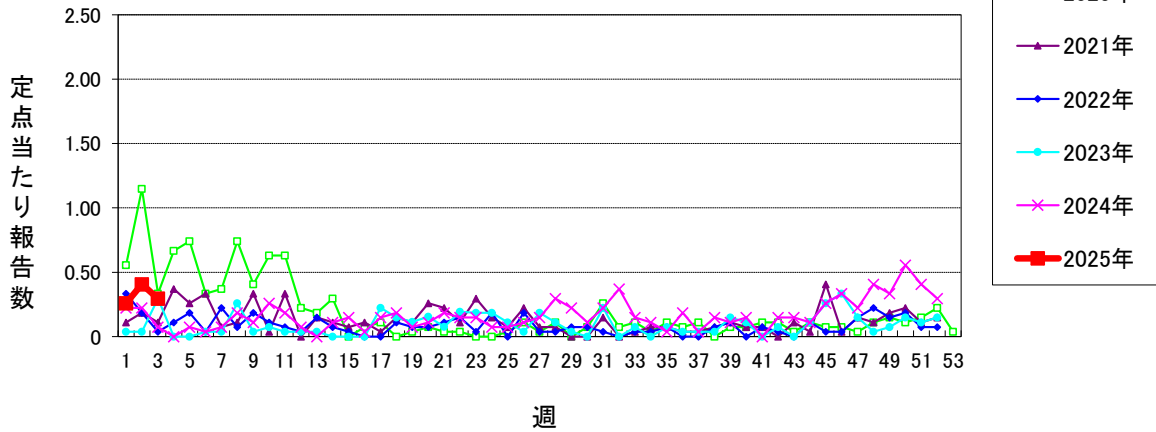
感染性胃腸炎(小児科定点) (警報開始基準値20 警報終息基準値12)



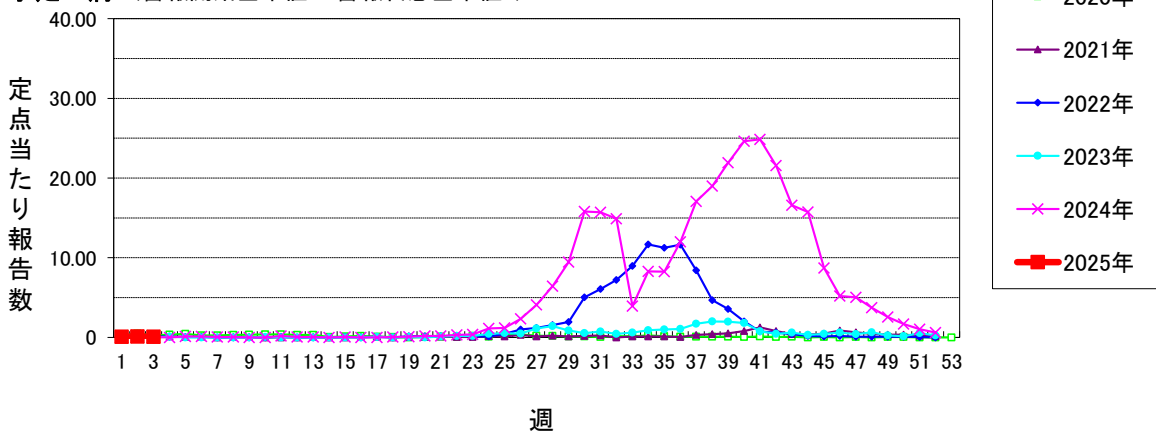
仙台市定点週報告対象疾病の推移(2)

〈2025年 第3週〉

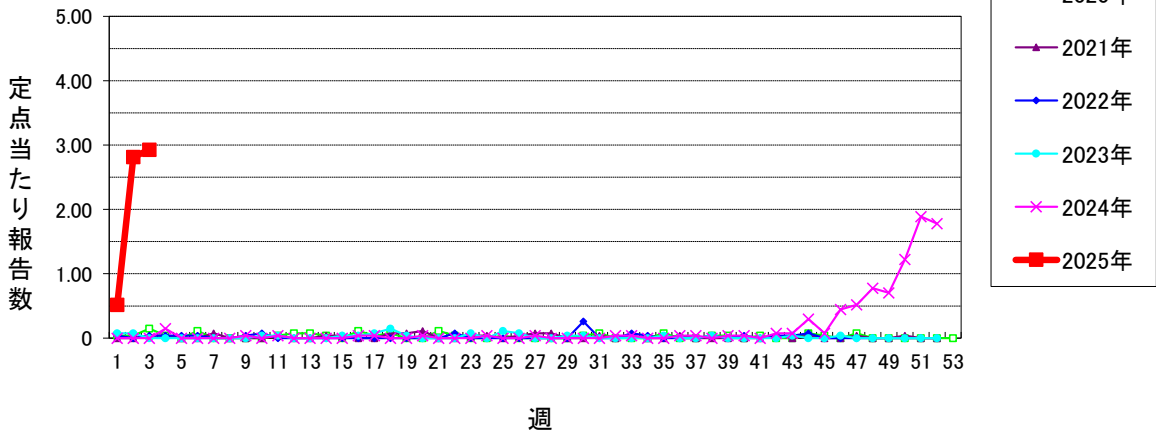
水痘 (警報開始基準値2 警報終息基準値1 注意報基準値1)



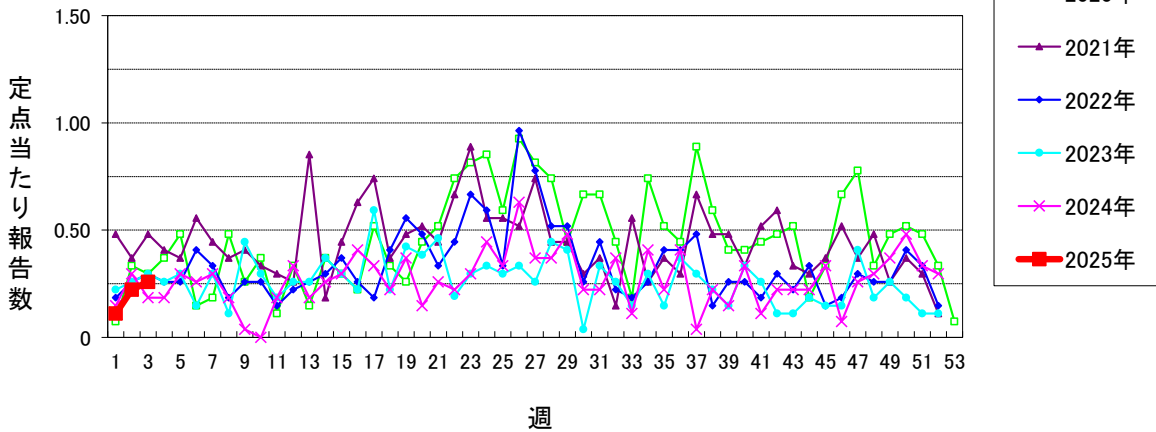
手足口病 (警報開始基準値5 警報終息基準値2)



伝染性紅斑 (警報開始基準値2 警報終息基準値1)



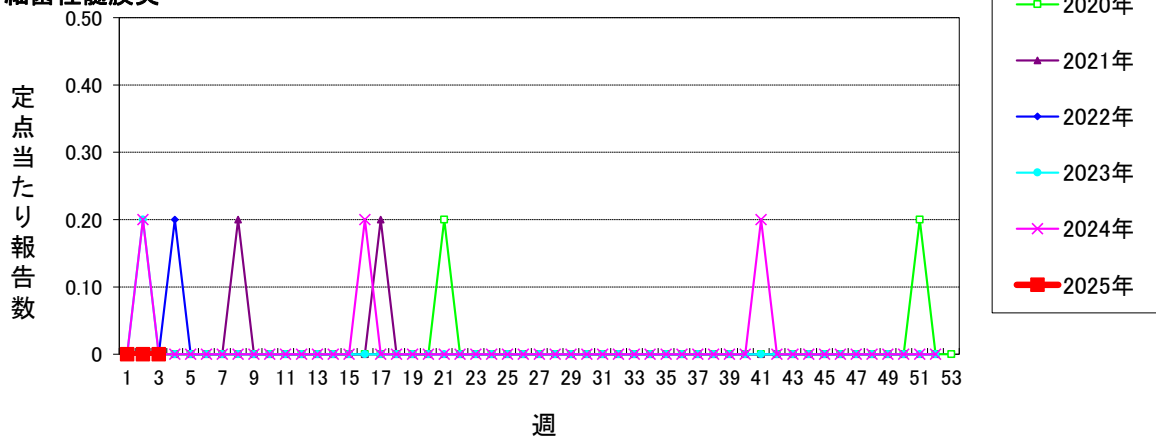
突発性発しん



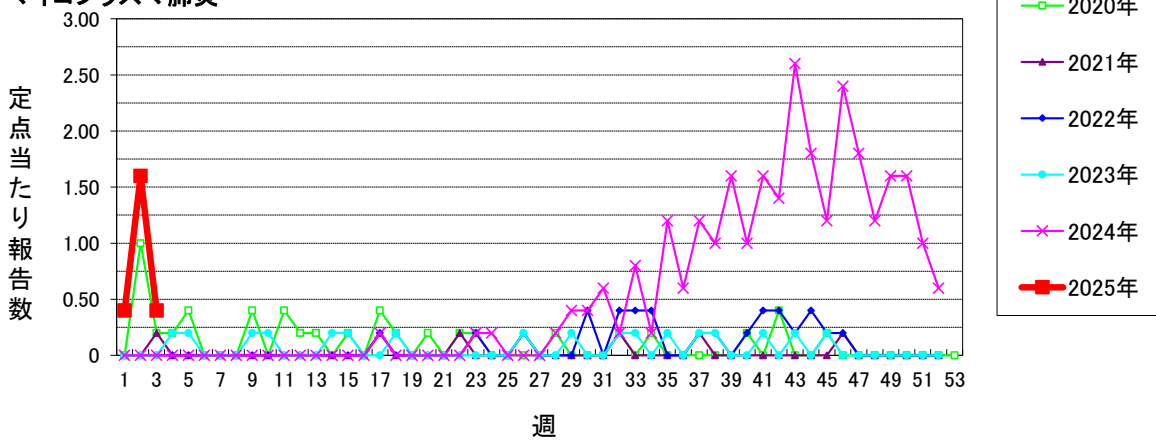
仙台市定点週報告対象疾病の推移(5)

〈2025年 第3週〉

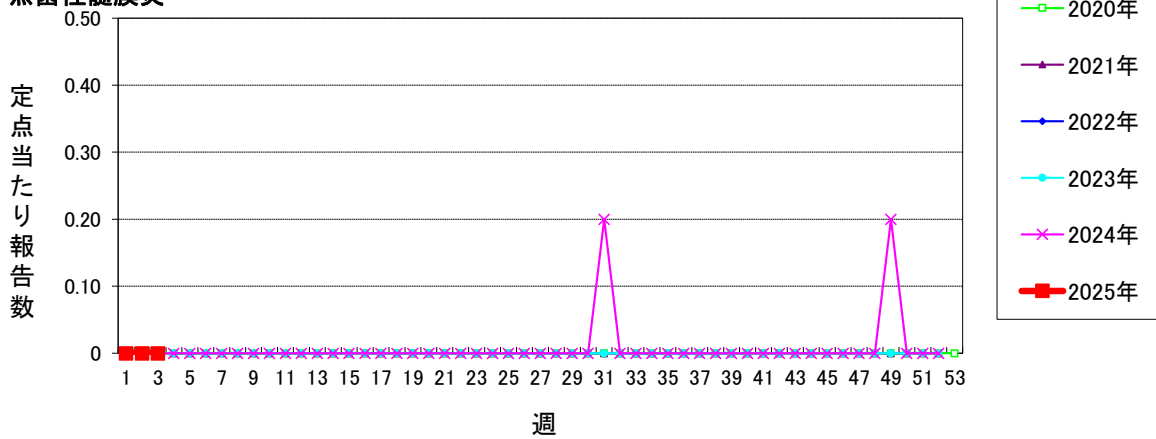
細菌性髄膜炎



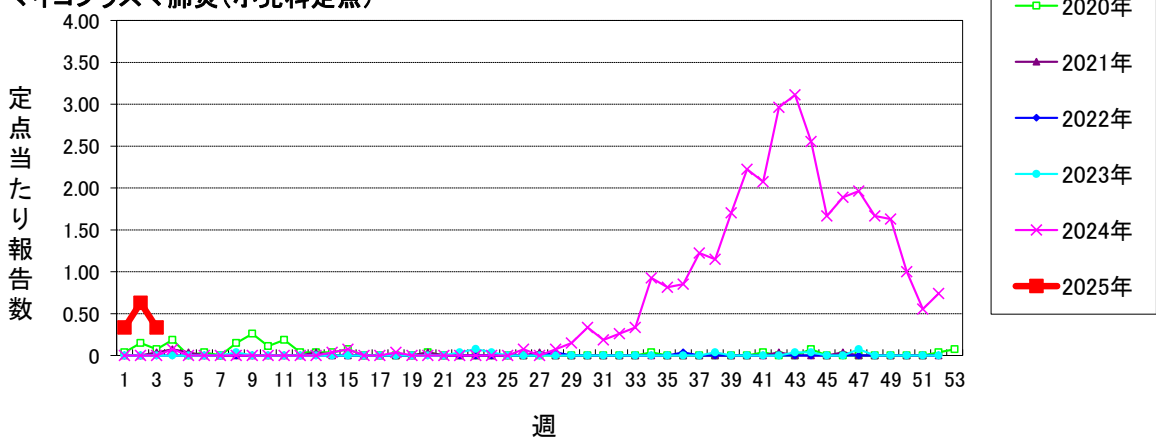
マイコプラズマ肺炎



無菌性髄膜炎

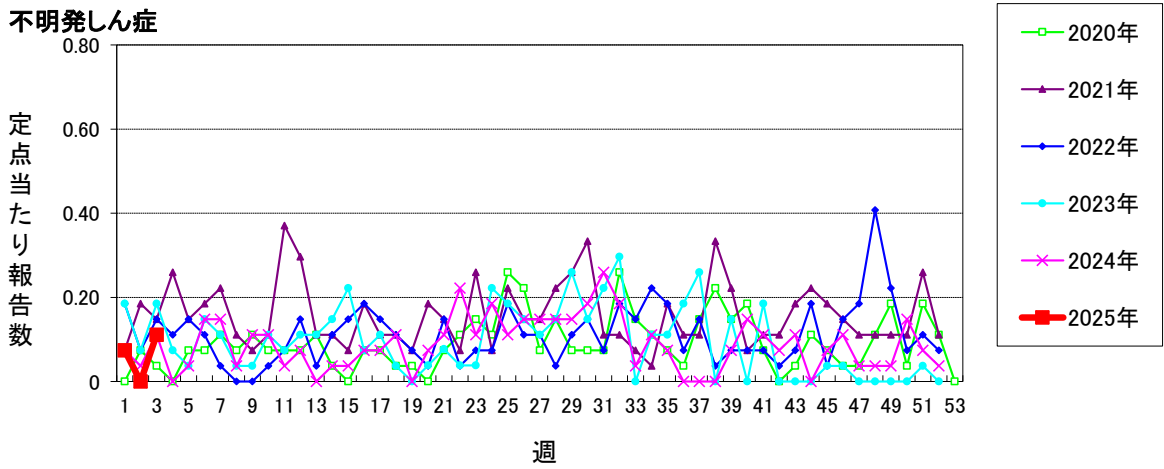
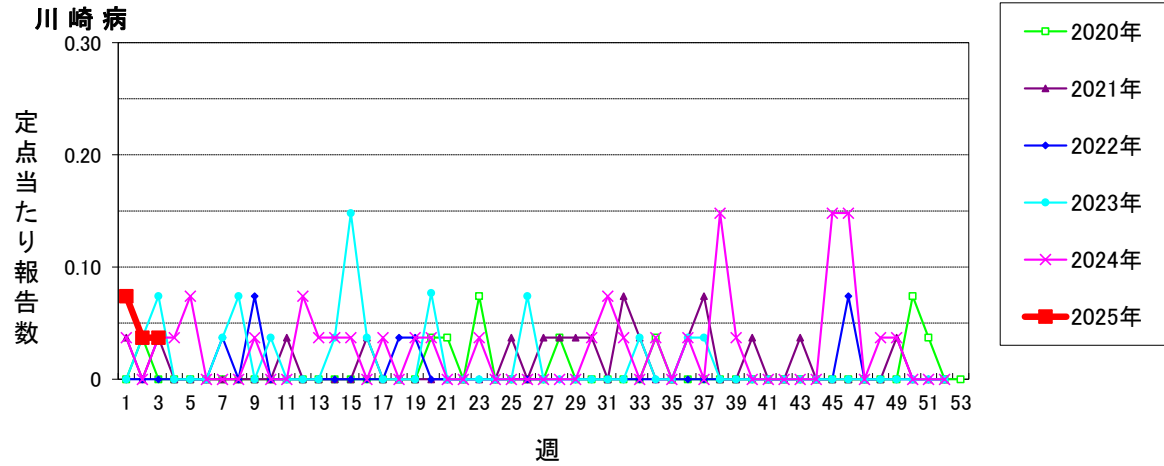


マイコプラズマ肺炎(小児科定点)



仙台市定点週報告対象疾病の推移(6)

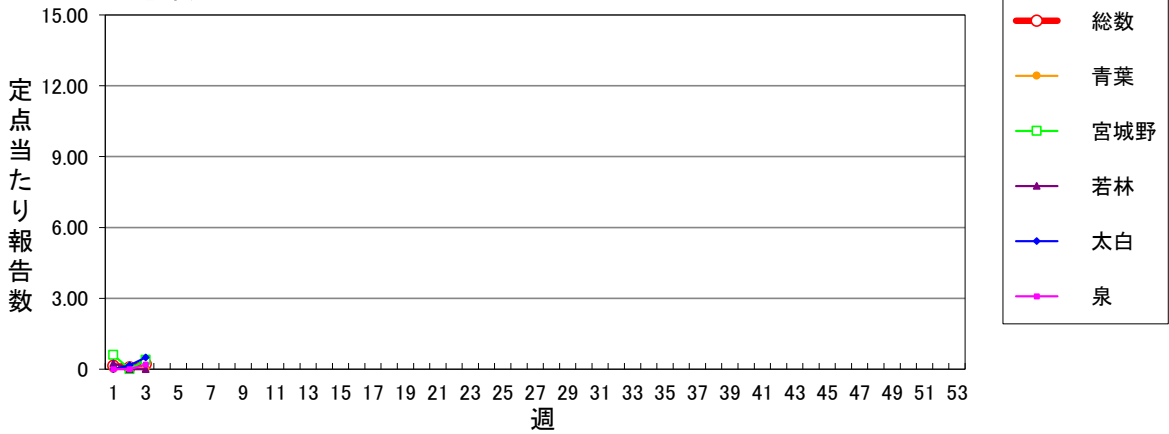
〈2025年 第3週〉



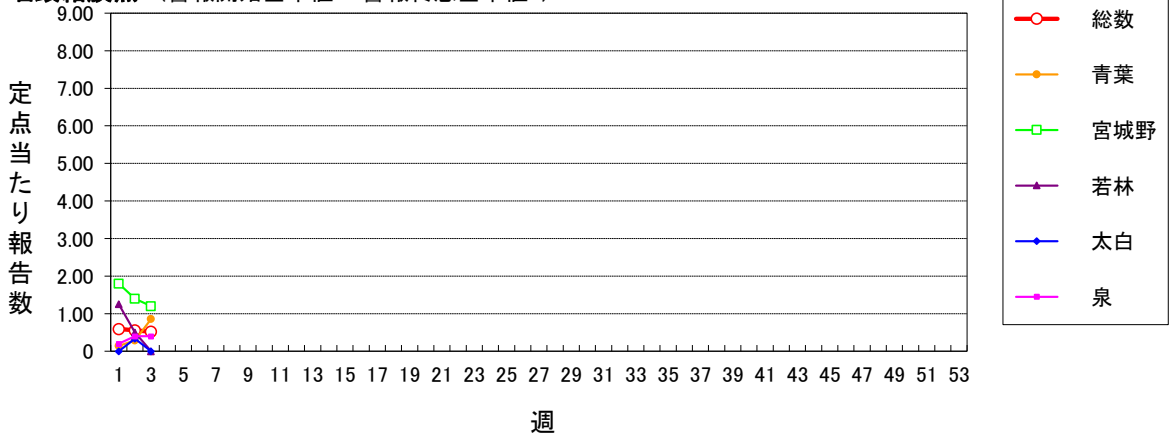
仙台市定点週報告対象疾病 各別推移(1)

〈2025年 第3週〉

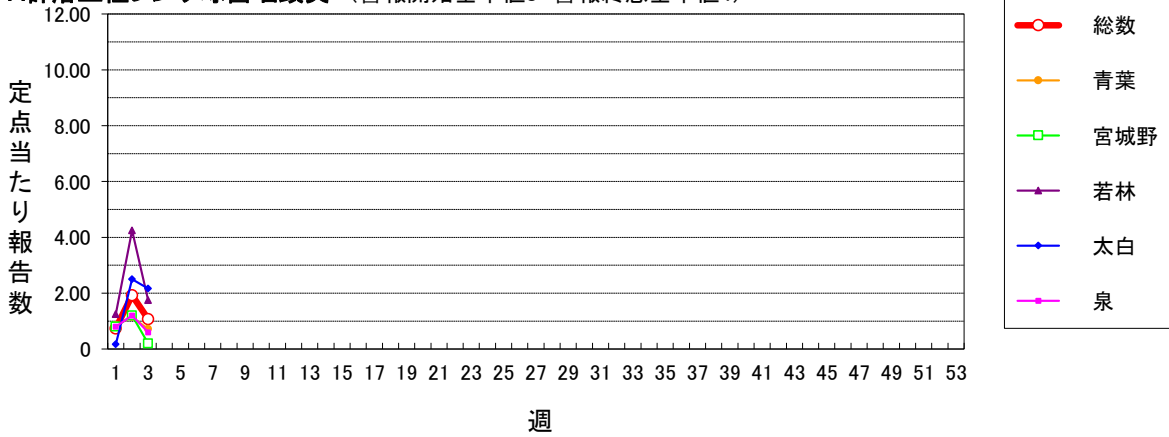
RSウイルス感染症



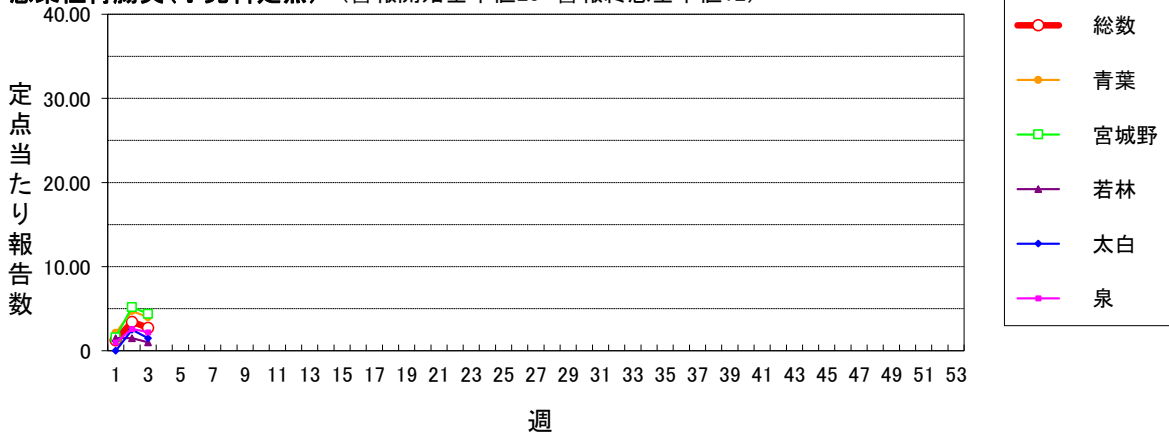
咽頭結膜熱 (警報開始基準値3 警報終息基準値1)



A群溶血性レンサ球菌咽頭炎 (警報開始基準値8 警報終息基準値4)



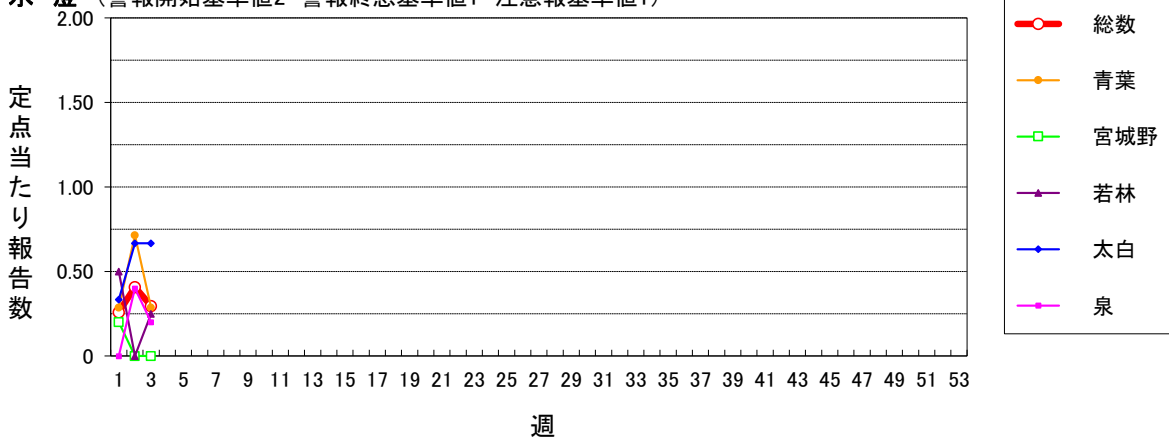
感染性胃腸炎(小児科定点) (警報開始基準値20 警報終息基準値12)



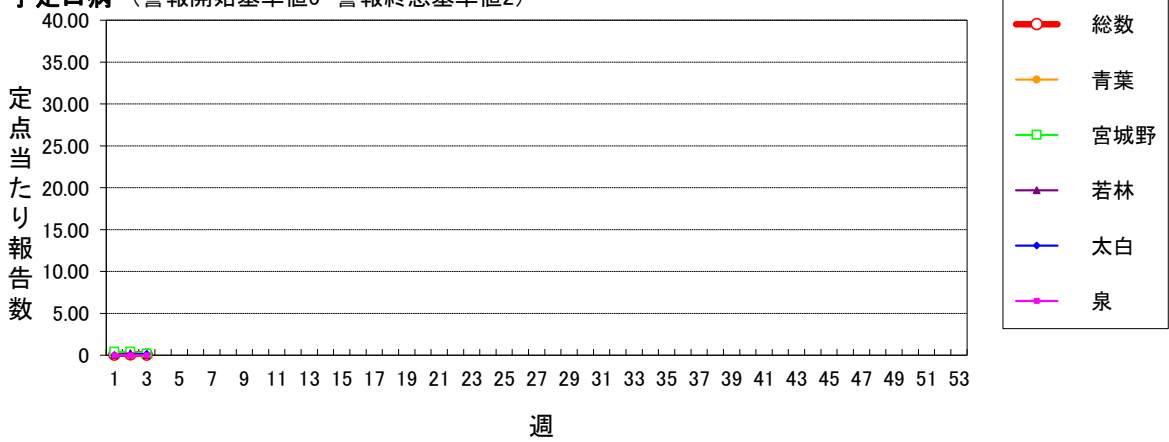
仙台市定点週報告対象疾病 各別推移(2)

〈2025年 第3週〉

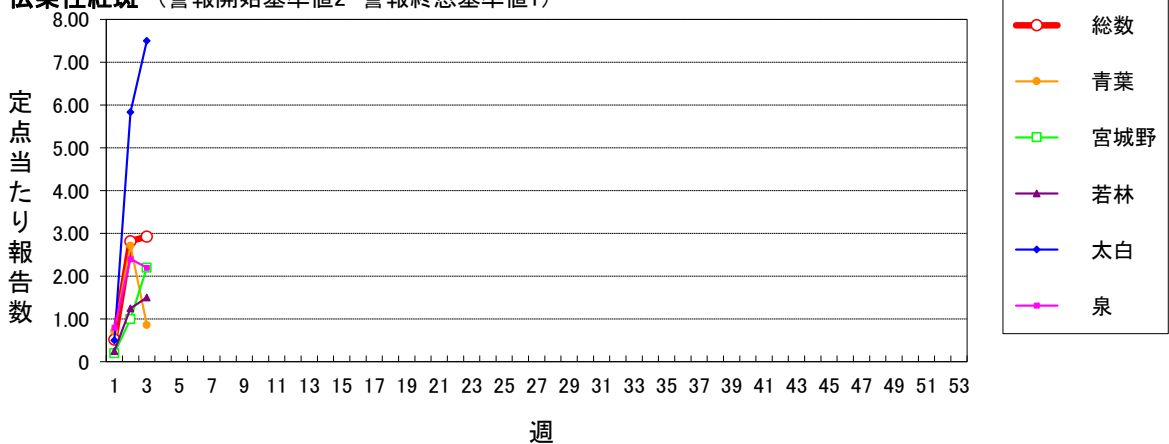
水痘 (警報開始基準値2 警報終息基準値1 注意報基準値1)



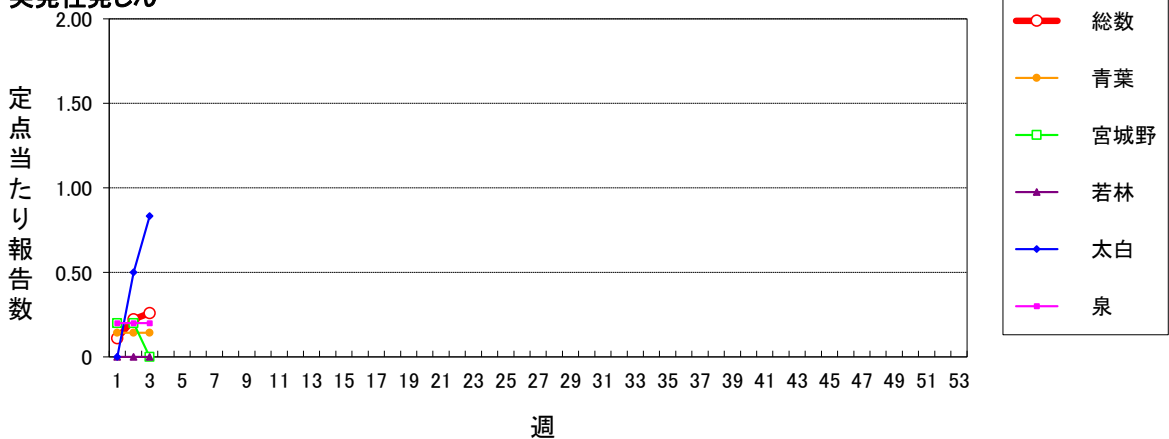
手足口病 (警報開始基準値5 警報終息基準値2)



伝染性紅斑 (警報開始基準値2 警報終息基準値1)



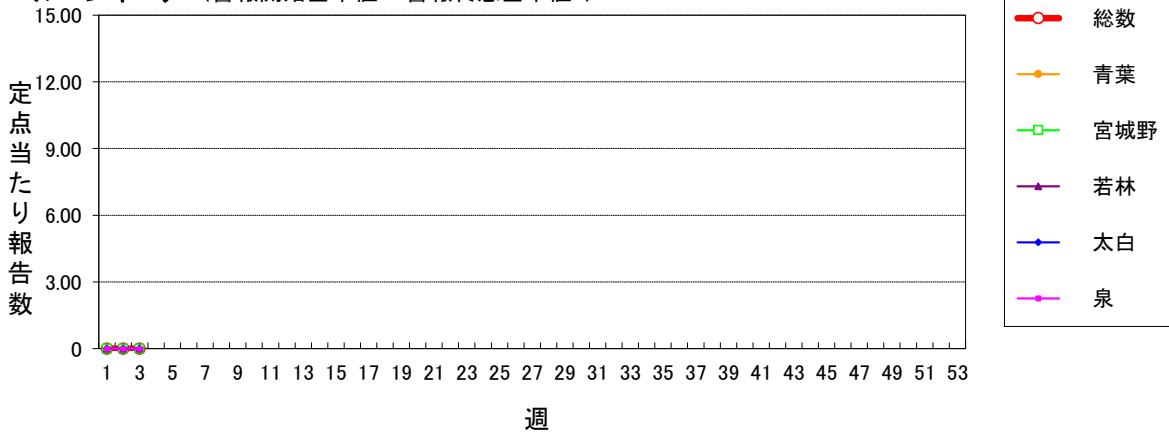
突発性発しん



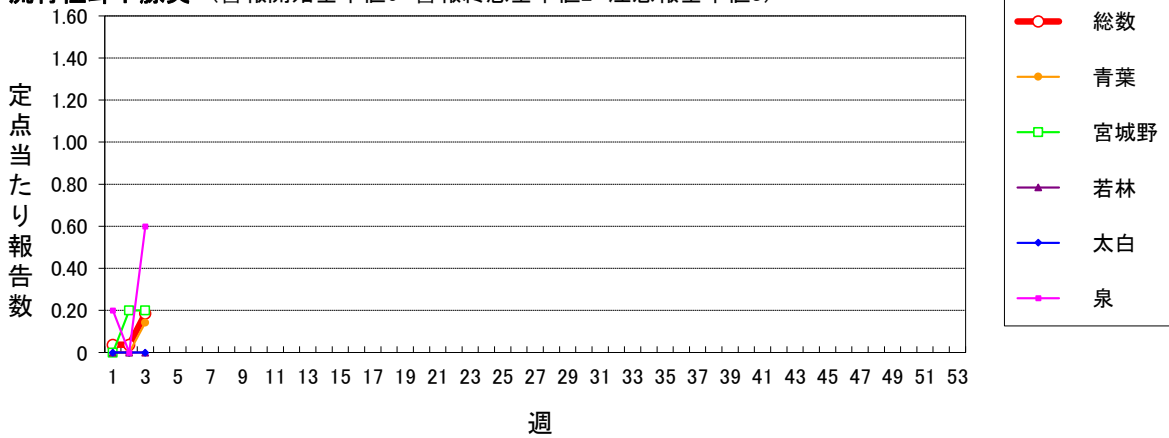
仙台市定点週報告対象疾病 各別推移(3)

〈2025年 第3週〉

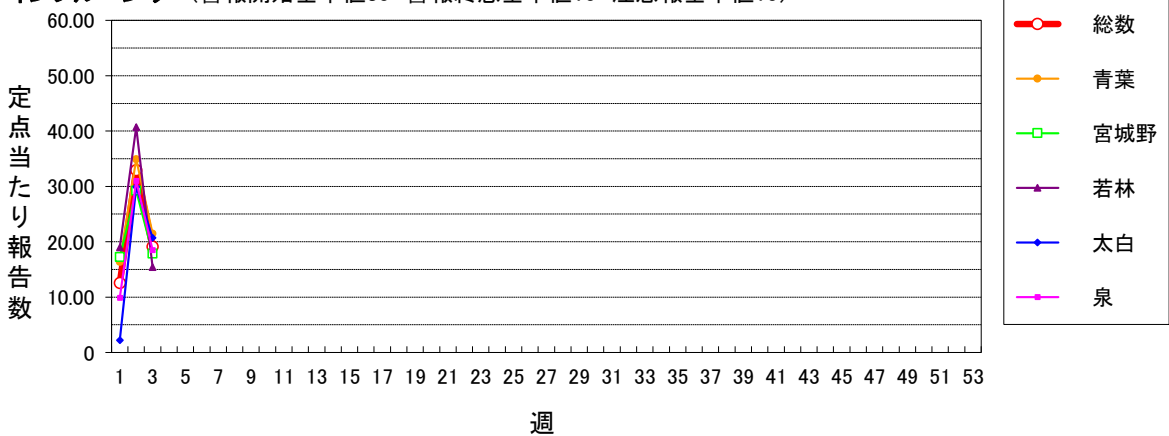
ヘルパンギーナ (警報開始基準値6 警報終息基準値2)



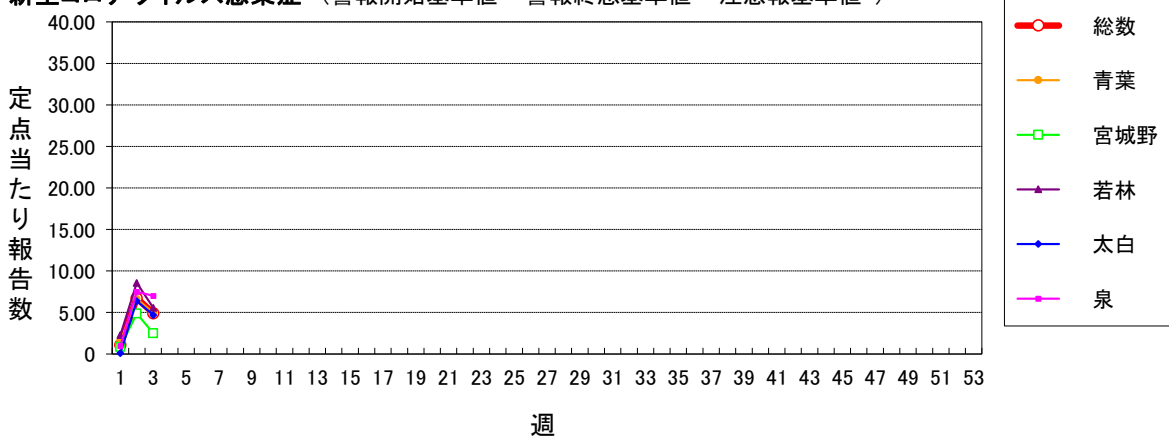
流行性耳下腺炎 (警報開始基準値6 警報終息基準値2 注意報基準値3)



インフルエンザ (警報開始基準値30 警報終息基準値10 注意報基準値10)



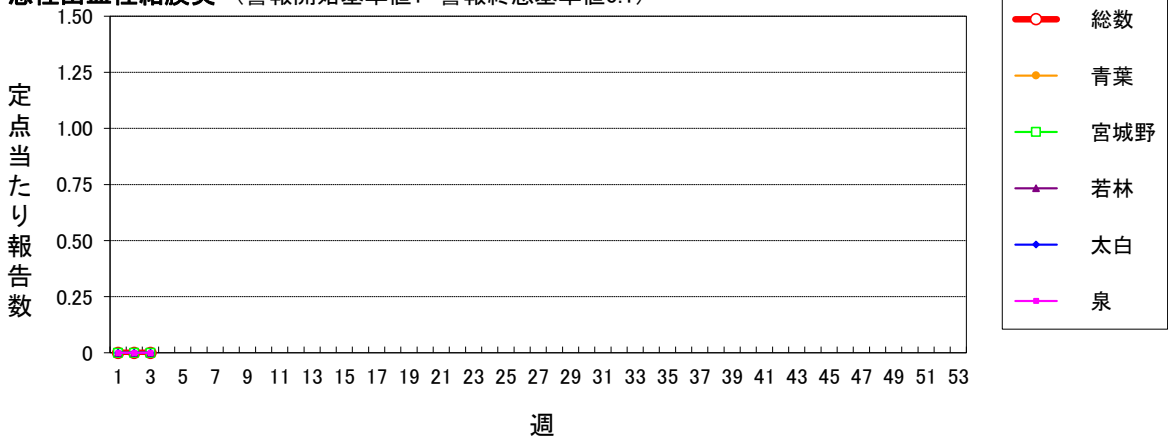
新型コロナウイルス感染症 (警報開始基準値- 警報終息基準値- 注意報基準値-)



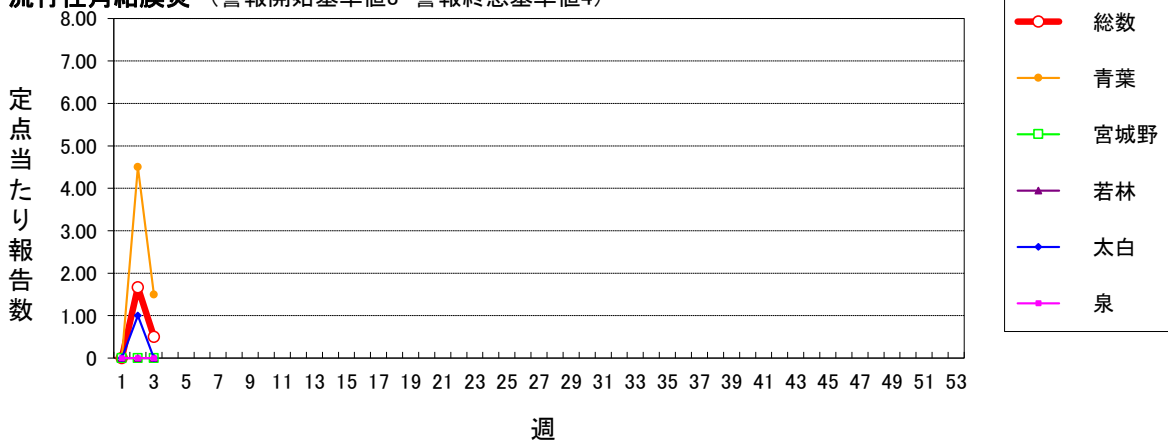
仙台市定点週報告対象疾病 各別推移(4)

〈2025年 第3週〉

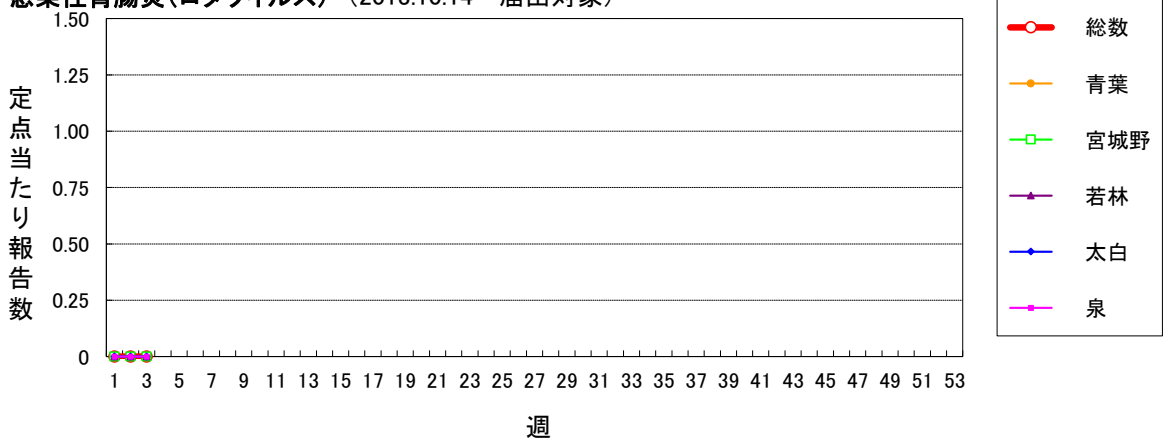
急性出血性結膜炎 (警報開始基準値1 警報終息基準値0.1)



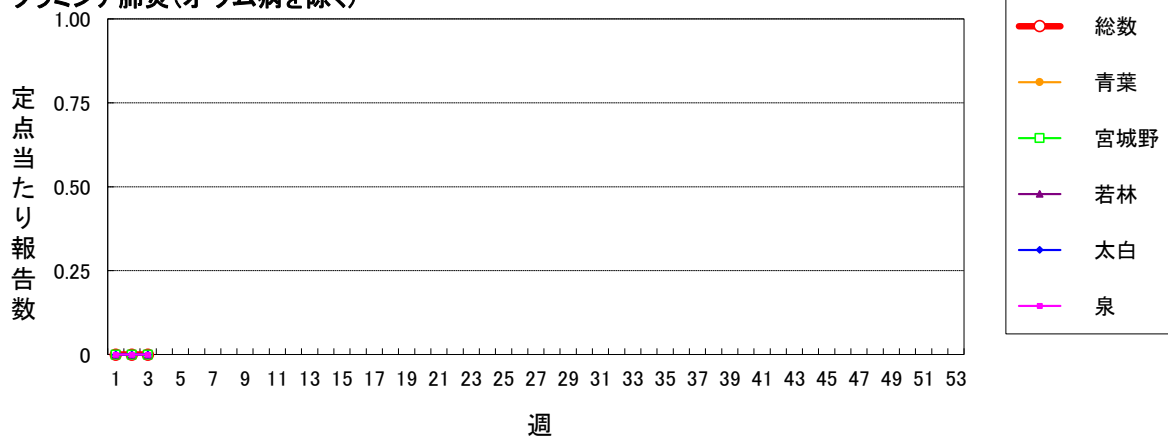
流行性角結膜炎 (警報開始基準値8 警報終息基準値4)



感染性胃腸炎(ロタウイルス) (2013.10.14~届出対象)



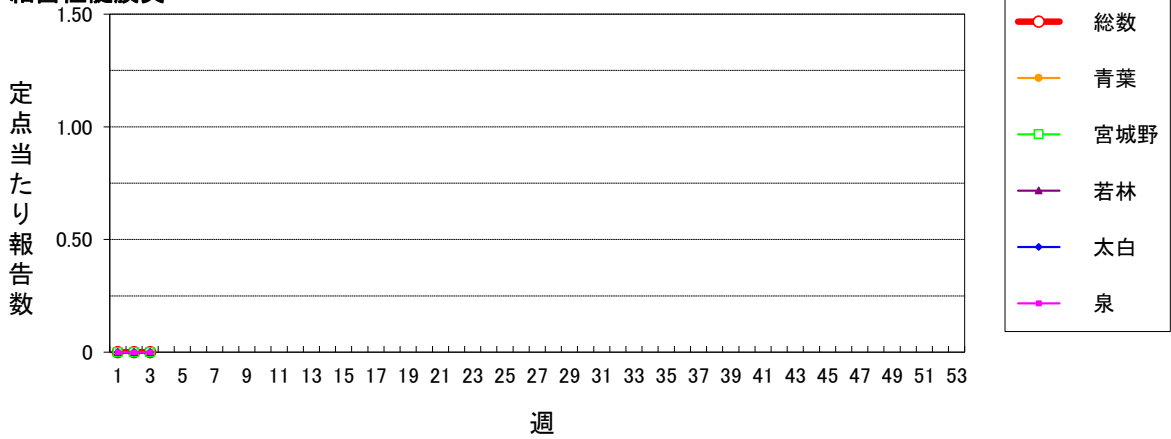
クラミジア肺炎(オウム病を除く)



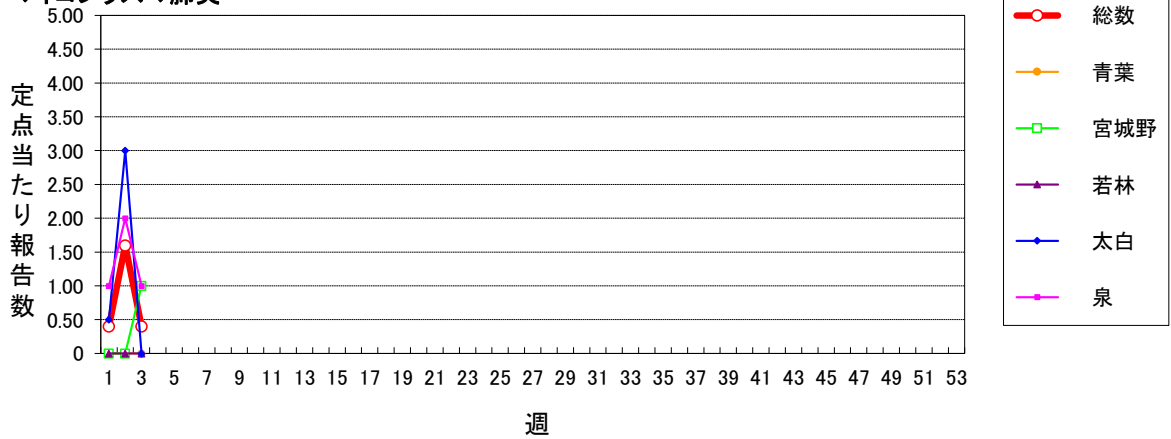
仙台市定点週報告対象疾病 各別推移(5)

〈2025年 第3週〉

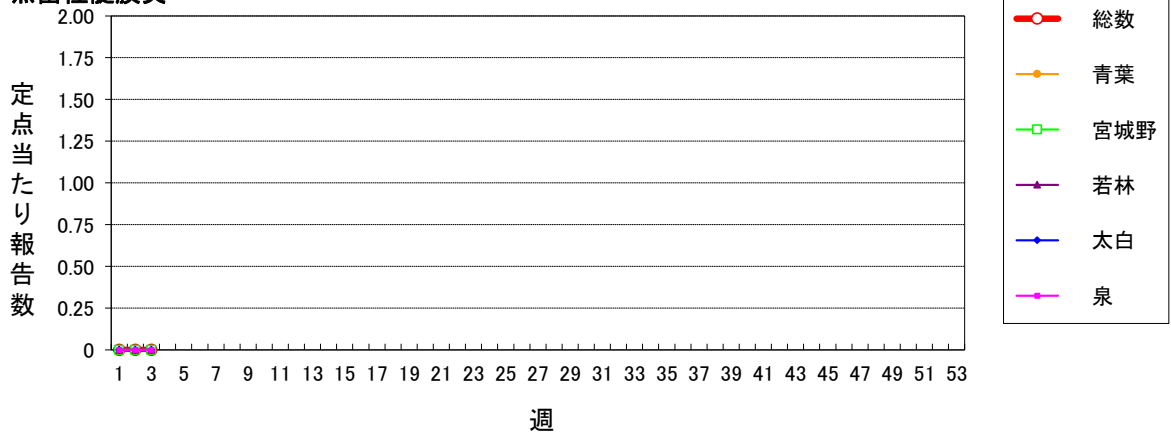
細菌性髄膜炎



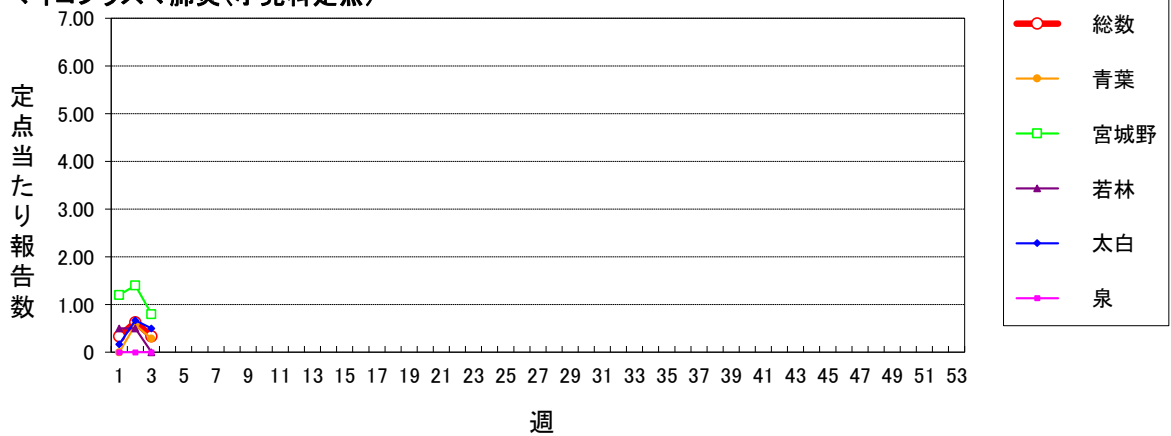
マイコプラズマ肺炎



無菌性髄膜炎

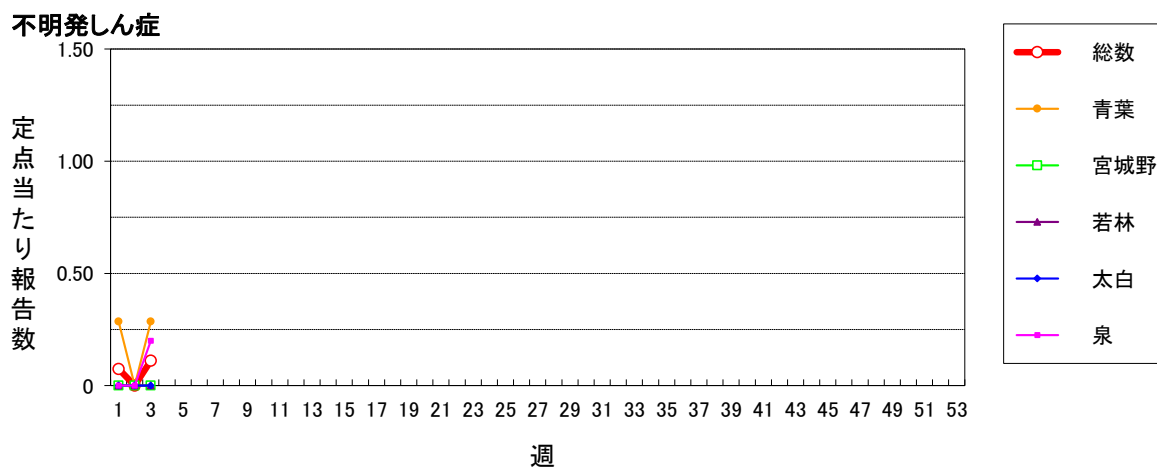
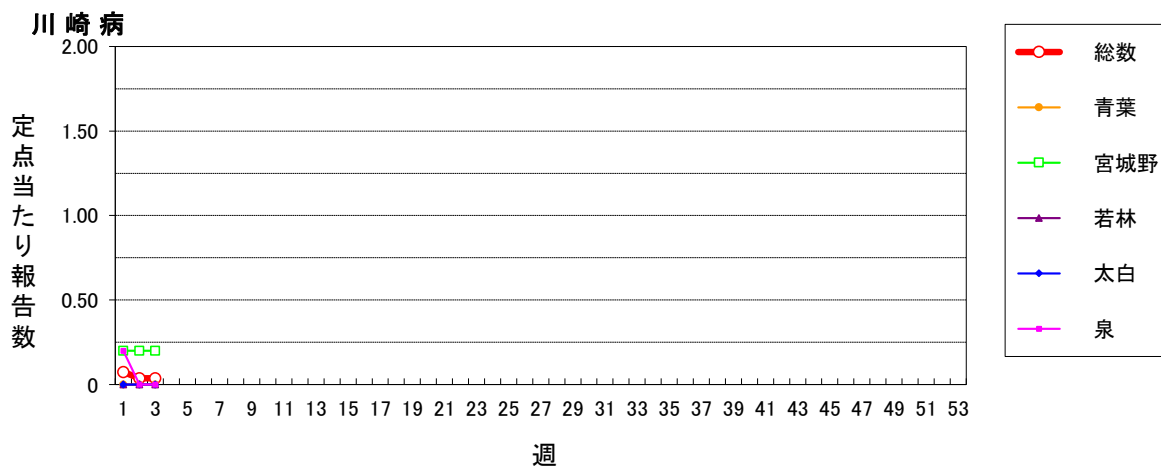


マイコプラズマ肺炎(小児科定点)



仙台市定点週報告対象疾病 各別推移(6)

〈2025年 第3週〉



2025年仙台市全数報告感染症発生状況

分類	二類		三類		四類							五類																			
	疾患名	結核	細菌性赤痢	腸管出血性大腸菌感染症	E型肝炎	A型肝炎	テング熱	つつが虫病	デング熱	マラリア	レジオネラ症	アメーバ赤痢	ウイルス性肝炎	カルバペナム耐性腸内細菌目細菌感染症	急性弛緩性麻痺(急性灰白髄炎を除く)	急性脳炎	クリプトスポリジウム症	クロイツフェルト・ヤコブ病	劇症型溶血性レンサ球菌感染症	後天性免疫不全症候群	侵袭性インフルエンザ菌感染症	侵袭性肺炎球菌感染症	侵袭性肺炎球菌感染症	水痘(人痘例)	梅毒	播種性クリプトコックス症	破傷風	バンコマイシン耐性腸球菌感染症	百日咳	風しん	麻疹
累計	3	0	3	0	0	0	0	0	0	2	0	0	0	0	1	0	0	0	2	0	0	0	2	0	5	0	0	0	0	0	0
1週	0	0	0	0	0	0	0	0	0	1	0	0	0	0	0	0	0	0	0	0	0	0	1	0	0	0	0	0	0	0	0
2週	1	0	2	0	0	0	0	0	0	0	0	0	0	0	1	0	0	2	0	0	0	0	0	2	0	0	0	0	0	0	0
3週	2	0	1	0	0	0	0	0	0	1	0	0	0	0	0	0	0	0	0	0	0	0	1	0	3	0	0	0	0	0	0
4週																															
5週																															
6週																															
7週																															
8週																															
9週																															
10週																															
11週																															
12週																															
13週																															
14週																															
15週																															
16週																															
17週																															
18週																															
19週																															
20週																															
21週																															
22週																															
23週																															
24週																															
25週																															
26週																															
27週																															
28週																															
29週																															
30週																															
31週																															
32週																															
33週																															
34週																															
35週																															
36週																															
37週																															
38週																															
39週																															
40週																															
41週																															
42週																															
43週																															
44週																															
45週																															
46週																															
47週																															
48週																															
49週																															
50週																															
51週																															
52週																															

注) 医師の診断日による分類