

普及活動の記録

第11回文化財展

—— 発掘この一年 ——

◀8月 文化財めぐり

“中世の城館跡を歩いてみよう”をテーマに54名が参加しました。講師の大石直正先生と一緒に、岩切城跡・東光寺・多賀城市埋蔵文化財センター・新田遺跡・若林城跡を見学しました。



7・8月 夏休み親子体験学習

「作ってみよう、君だけの縄文土器を！」と親子23組が挑戦しました。皆さんの出来ばえは……さまざまでした。▶



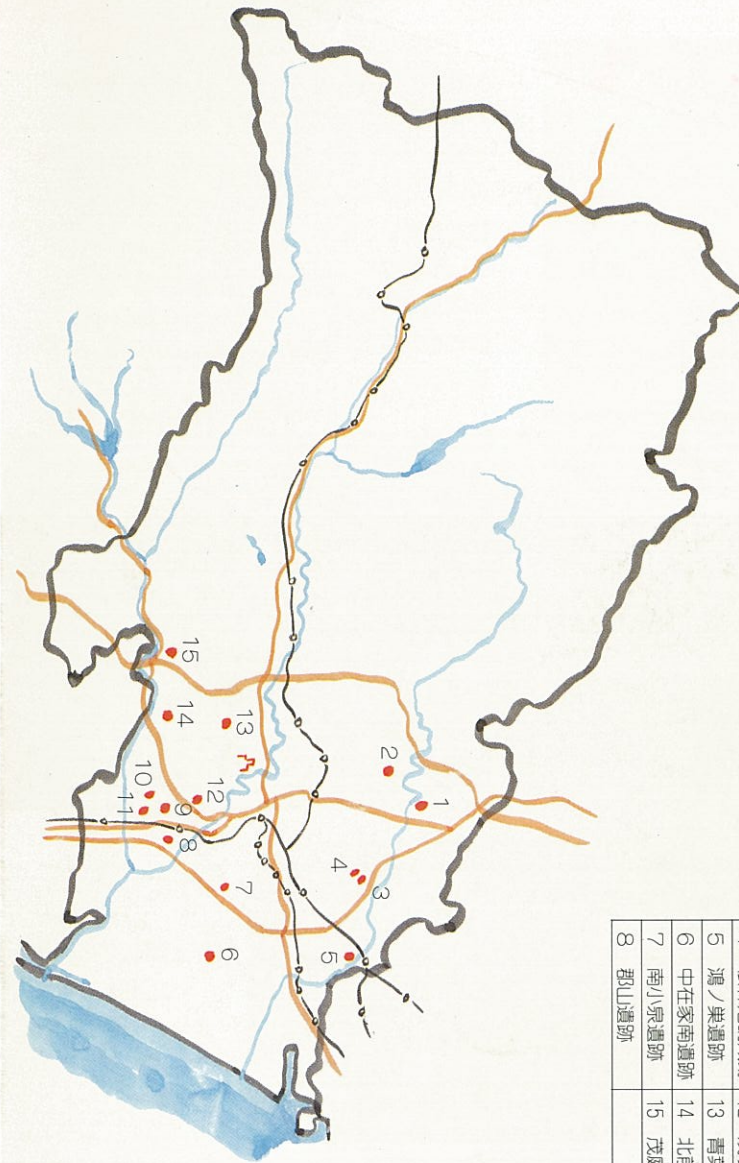
12月 考古展・歴史フォーラム

仙台の中世をとりあげて展示会を開きました。また、大石直正先生・小井川和夫先生をお迎えして講演会も開きました。▶



◀2月 民俗芸能のついで番外編

民俗芸能の記録としての映像のあり方について、3人の講師の方を中心に討論会を開きました。



| | |
|----------|-------------|
| 1 赤生津遺跡 | 9 富沢遺跡 |
| 2 長命館跡 | 10 山口遺跡 |
| 3 住吉遺跡 | 11 川内柳生縄文遺跡 |
| 4 松森谷洞窟跡 | 12 茂ヶ崎横穴群 |
| 5 瀧ノ栗遺跡 | 13 青葉山遺跡 |
| 6 中在家南遺跡 | 14 北町遺跡 |
| 7 南川泉遺跡 | 15 茂庭けんとう城跡 |
| 8 郡山遺跡 | |



茂ヶ崎横穴群調査風景

仙台市教育委員会

旧石器の森

富沢遺跡第30次調査

水田跡の下から富沢遺跡では初めておよそ2万年前の旧石器時代の生活面が発見されました。この面からは樹木や動物のフン、昆虫などが多数見つかリ、当時の生活環境をくわしく伝えてくれます。✓

◀旧石器時代の樹木の調査



生活あととしては石器が3地点から発見されました。その中の1地点からは石器や石片が100点も出土し、その中央から炭化物がまとまって発見されました。火をたき、その周辺で石器作りが行われていたようです。

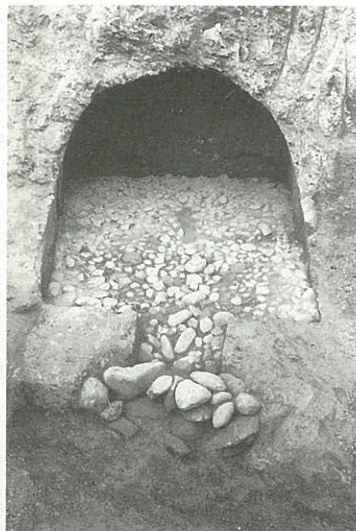
石器の出土状況▶



古代の墓

茂ヶ崎横穴群

大年寺山南斜面で約1300年前につくられたお墓が見つかりました。これらは山腹に横穴を掘ったもので、合計25基ありました。横穴の中からは須恵器や土師器といった当時の土器とともに、鉄の刀や矢じり、金銅製耳飾り、そして首飾りに使われたと考えられるたくさんの玉などが見つかり、昔の葬送習慣がしのべれます。これらは当時の豪族や役人達のお墓ではなかったかと考えられます。



▲敷石のある墓室



玉などの出土状況▶

中世の城館跡

南小泉遺跡第16次調査

中世の城館跡の北辺部とみられる堀が見つかりました。幅約15m、深さ約2mと大規模なもので、南側に土塁をともしません。また橋の痕跡も残っていました。✓

◀堀の断面



堀からは地元産の陶器や土師質土器(かわらけ)の他、東海地方の陶器や中国から輸入された陶磁器などが出土しました。これらは鎌倉～室町時代のものと考えられます。この城館跡は国分氏に関するものかもしれません。

堀以前の時期の屋敷跡を区画する溝

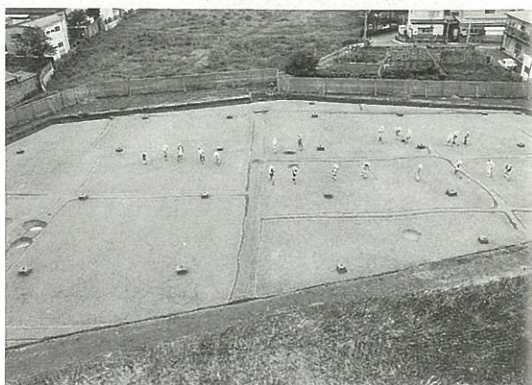


平安・古墳時代の水田跡

富沢遺跡第35次調査

平安時代の水田跡 ▶

いまから約1100年前のもので、大きなあぜを基準にして小さなあぜが作られています。大きなあぜは人々が農作業に行く時の道路でもあり、そのそばからは土器のかけらがたくさん見つかりました。



◀古墳時代の水田跡

いまから約1600年前のもので、一辺が2～3mに小さく区切られています。この田んぼは洪水で運ばれた砂で埋まってしまいました。



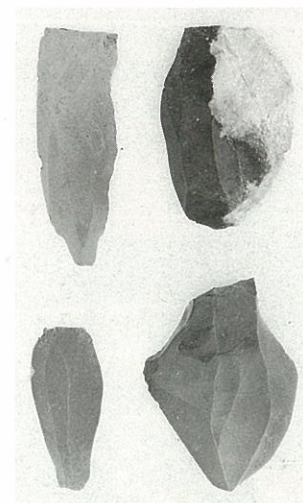
泉区の文化財紹介

あこうづ
◀赤生津遺跡

七北田川の河岸段丘上にある縄文時代から平安時代にかけての遺跡です。緑化フェアの工事に先立ち調査が行なわれたところ、平安時代に降った火山灰の下から当時の水田がそっくりそのまま姿を現わしました。保存状況が良いため、今後の分析により当時の農業の様子にかなりせまられるものと思います。

ちよみだて
▼長命館跡

東西約250m、南北約350mの規模をもつ山城で、平場や堀切、土塁、井戸などが今でも残っています。発掘調査では、鎌倉～室町時代の遺物が見つかりました。



▲住吉遺跡から出土した3万年以上昔の石器

ミニ報告

郡山遺跡

約1300年前にさかのぼる役所の中心を形づくる建物群が見つかりました。

茂庭けんとう城跡

おとし穴、壁の焼けた穴、炭窯などが見つかりました。

荒井地区ほ場整備関連の調査

中在家南遺跡で古墳時代(約1500～1600年前)の木製品がたくさん出土しました。

鴻ノ巣遺跡

古い河川跡などから古墳時代の土師器などが出土しました。

山口遺跡

奈良時代の家の跡や貯蔵穴が見つかり、富沢で水田を営んだ人々のムラの跡とみられます。

川内柳生線関連遺跡

中世の溝跡や平安時代の小溝跡が見つかりました。

えんしょうくら
◀松森焼蔵跡

仙台藩のつくった火薬貯蔵庫の跡です。(仙台市指定文化財)

