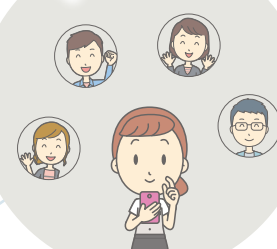


# ともに生き、 支えあうまちへ

せんだい支えあいのまち推進プラン

令和3年度～令和8年度



仙 台 市

# 目次

<b>第1章</b>	<b>計画の策定について</b> .....	<b>2</b>
1	策定の趣旨 .....	2
2	位置づけ .....	3
3	期間 .....	4
4	策定の方法 .....	5
<b>第2章</b>	<b>地域の福祉に関する現状</b> .....	<b>6</b>
1	国の動向 .....	6
2	本市の現状 .....	7
3	第3期地域保健福祉計画の振り返り .....	12
4	本市の福祉分野の取り組みについて .....	14
5	今後の取り組みに必要な視点 .....	16
<b>第3章</b>	<b>計画の方向性</b> .....	<b>19</b>
1	基本的な考え方 .....	19
2	基本理念、基本目標 .....	20
3	基本的方向 .....	21
<b>第4章</b>	<b>施策の展開</b> .....	<b>22</b>
○	基本的方向1 多様性を認めあい、社会とつながる環境づくりの推進 .....	23
○	基本的方向2 地域の課題に気づき、解決を図る地域力の強化 .....	26
○	基本的方向3 多機関の協働による、相談を受けとめ寄り添い続ける支援の推進 .....	31
<b>第5章</b>	<b>生活困窮者自立支援、成年後見制度利用促進、再犯防止推進</b> .....	<b>35</b>
1	一人ひとりに寄り添い、自立まで伴走する支援 .....	36
2	その人の意思に沿った、その人らしい暮らしを支える .....	40
3	犯罪や非行からの立ち直りを支援し、再犯による新たな被害を防ぐ .....	46
<b>第6章</b>	<b>計画の推進</b> .....	<b>53</b>
	<b>事業一覧</b> .....	<b>55</b>
	<b>資料</b> .....	<b>83</b>
○	各種データ .....	84
○	市民参加の取り組み .....	90
○	審議経過 .....	105
○	関係法令等 .....	113
○	用語説明 .....	119