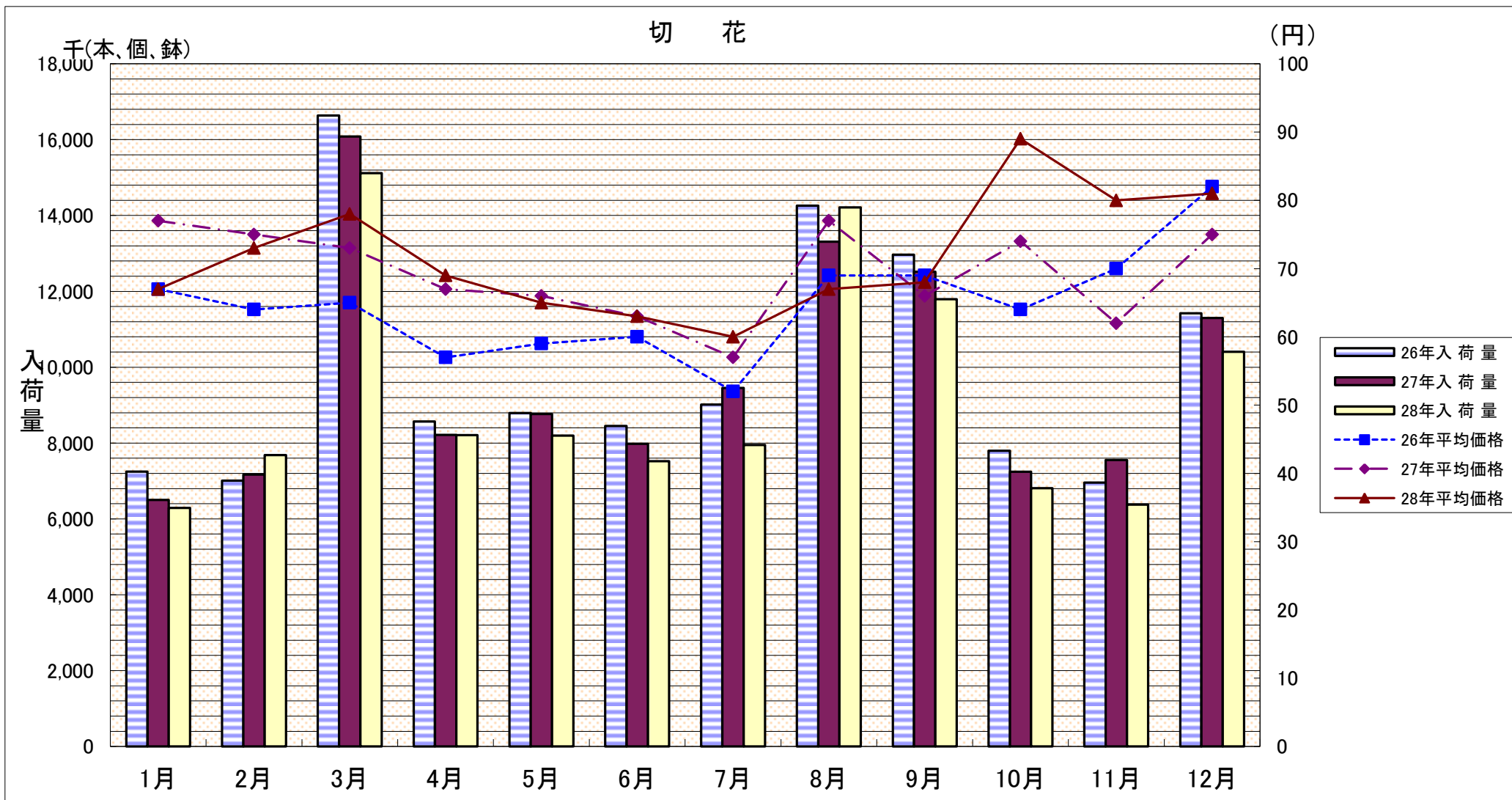


切花



	1月	2月	3月	4月	5月	6月	7月	8月	9月	10月	11月	12月
26年平均価格	67	64	65	57	59	60	52	69	69	64	70	82
27年平均価格	77	75	73	67	66	63	57	77	66	74	62	75
28年平均価格	67	73	78	69	65	63	60	67	68	89	80	81
26年入荷量	7,245	7,009	16,637	8,569	8,795	8,453	9,013	14,260	12,964	7,795	6,957	11,425
27年入荷量	6,499	7,172	16,080	8,216	8,769	7,982	9,455	13,308	12,518	7,244	7,551	11,298
28年入荷量	6,287	7,682	15,114	8,206	8,196	7,520	7,948	14,211	11,790	6,809	6,374	10,409