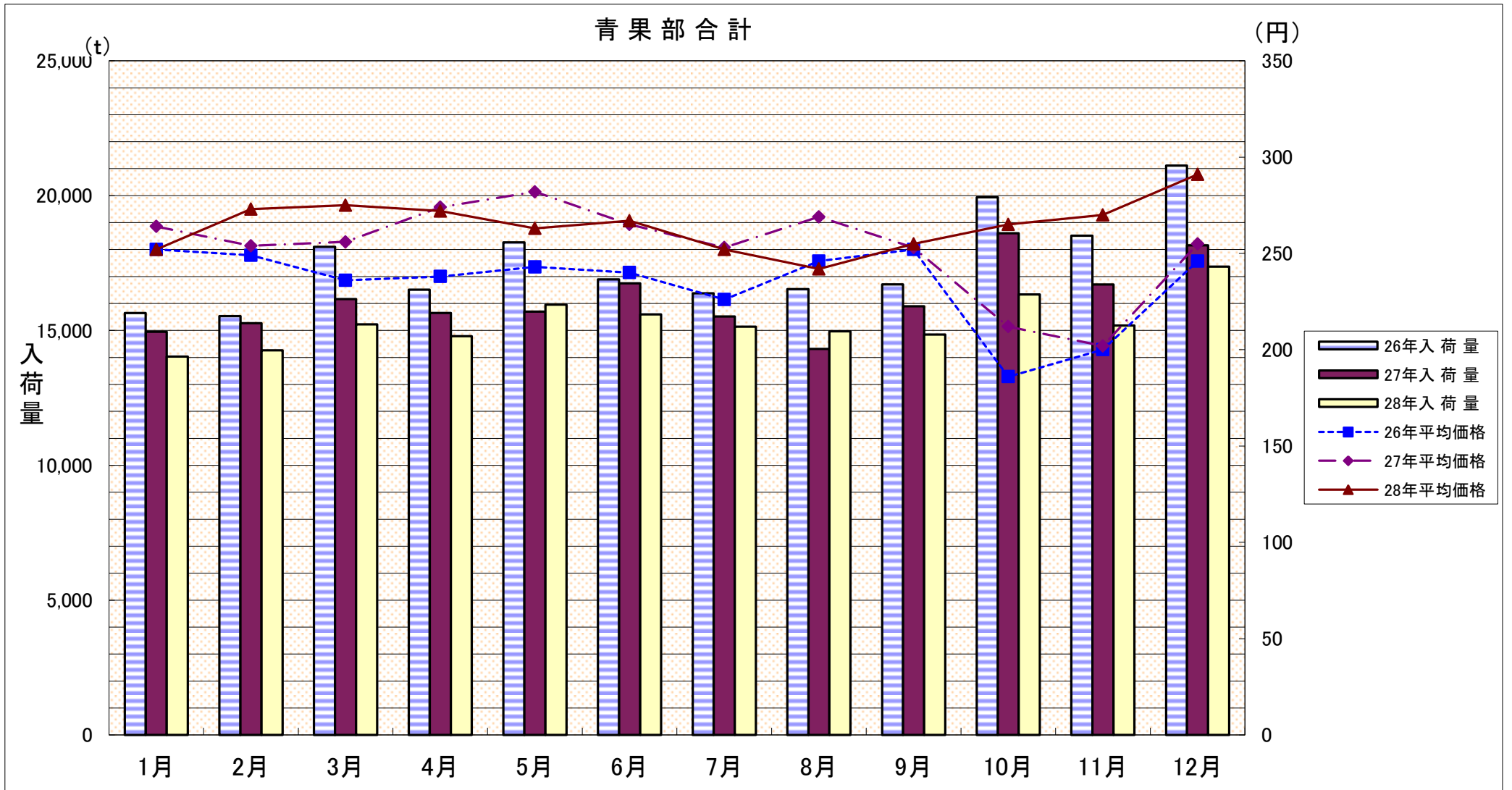


青果部合計



	1月	2月	3月	4月	5月	6月	7月	8月	9月	10月	11月	12月
26年平均価格	252	249	236	238	243	240	226	246	252	186	200	246
27年平均価格	264	254	256	274	282	265	253	269	253	212	202	255
28年平均価格	252	273	275	272	263	267	252	242	255	265	270	291
26年入荷量	15,646	15,531	18,101	16,517	18,264	16,895	16,382	16,529	16,705	19,942	18,513	21,110
27年入荷量	14,948	15,268	16,162	15,652	15,700	16,751	15,520	14,318	15,899	18,608	16,706	18,160
28年入荷量	14,035	14,267	15,225	14,786	15,962	15,593	15,144	14,969	14,853	16,334	15,182	17,371