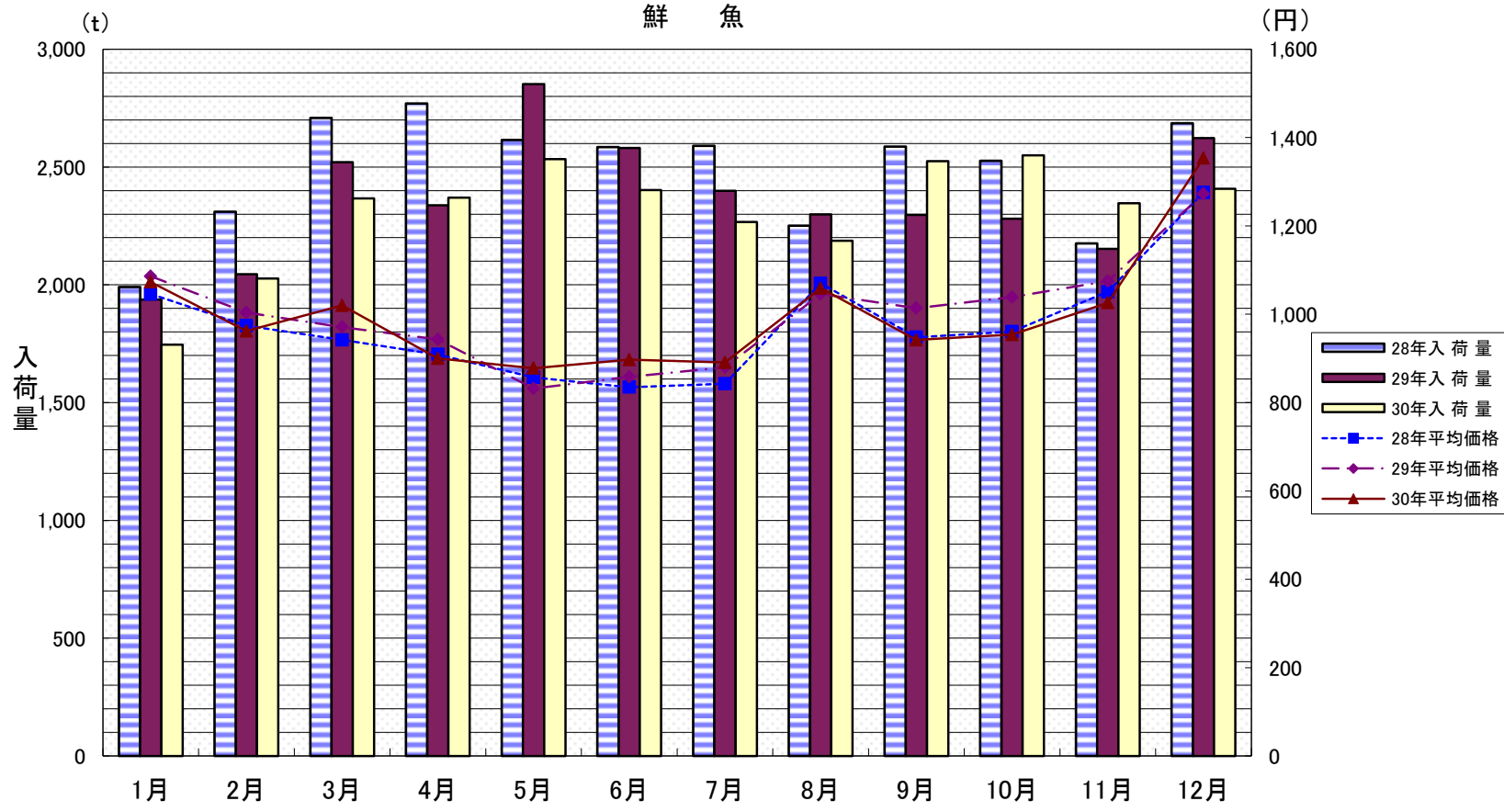


# 鮮 魚



	1月	2月	3月	4月	5月	6月	7月	8月	9月	10月	11月	12月
28年平均価格	1,046	974	942	909	857	835	843	1,070	948	961	1,051	1,276
29年平均価格	1,086	1,004	971	943	832	858	880	1,046	1,014	1,039	1,075	1,273
30年平均価格	1,073	962	1,020	900	878	897	891	1,059	942	954	1,026	1,354
28年入荷量	1,991	2,310	2,708	2,770	2,615	2,585	2,590	2,251	2,587	2,527	2,176	2,686
29年入荷量	1,937	2,045	2,521	2,338	2,852	2,581	2,399	2,299	2,297	2,281	2,153	2,623
30年入荷量	1,746	2,027	2,367	2,370	2,534	2,402	2,267	2,187	2,525	2,550	2,346	2,408