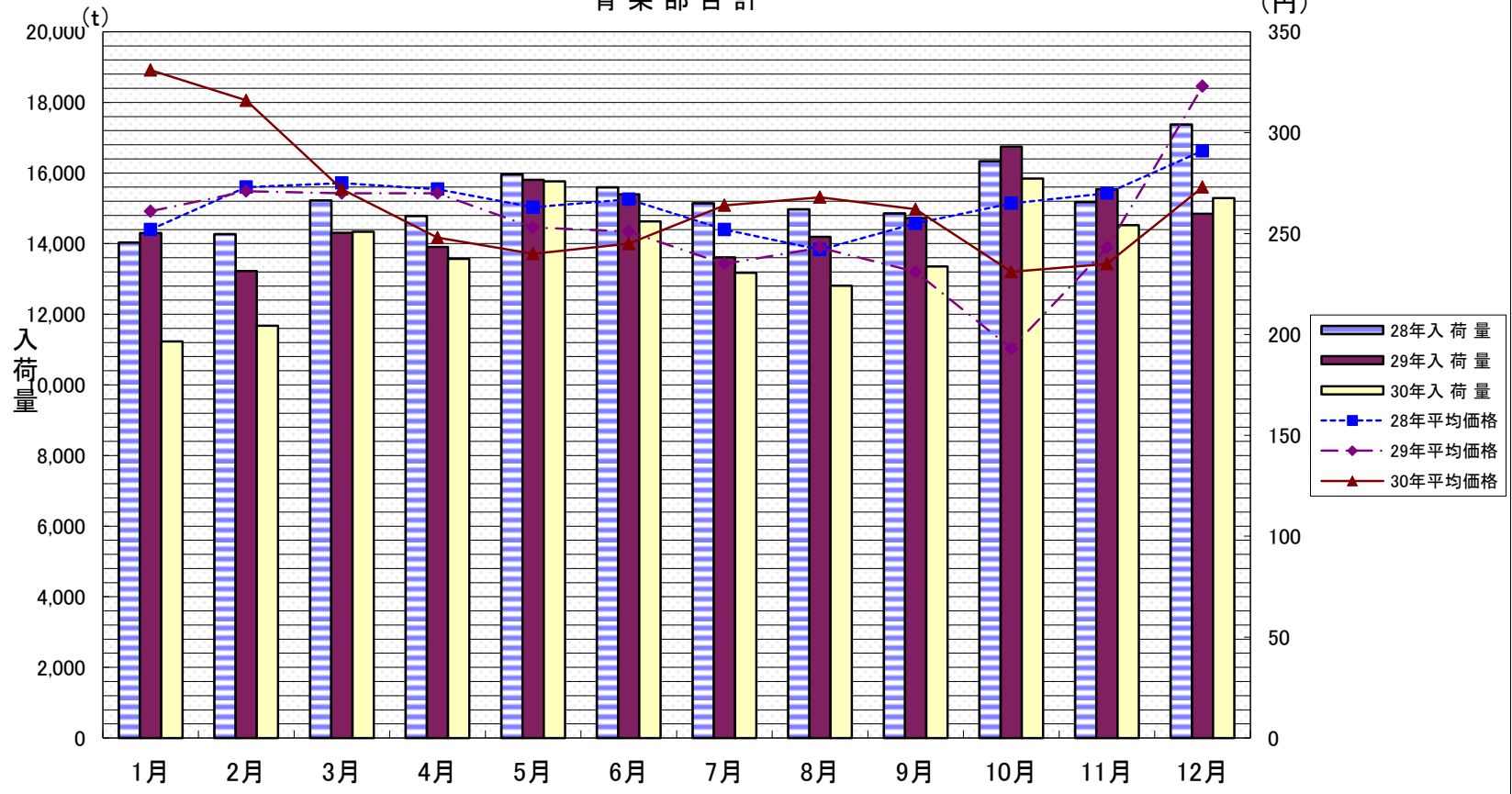


### 青果部合計

(円)



	1月	2月	3月	4月	5月	6月	7月	8月	9月	10月	11月	12月
28年平均価格	252	273	275	272	263	267	252	242	255	265	270	291
29年平均価格	261	271	270	270	253	251	235	243	231	193	243	323
30年平均価格	331	316	272	248	240	245	264	268	262	231	235	273
28年入荷量	14,035	14,267	15,225	14,786	15,962	15,593	15,144	14,969	14,853	16,334	15,182	17,371
29年入荷量	14,300	13,226	14,311	13,903	15,806	15,397	13,610	14,196	14,721	16,745	15,538	14,847
30年入荷量	11,231	11,677	14,335	13,572	15,761	14,628	13,171	12,809	13,354	15,843	14,521	15,287