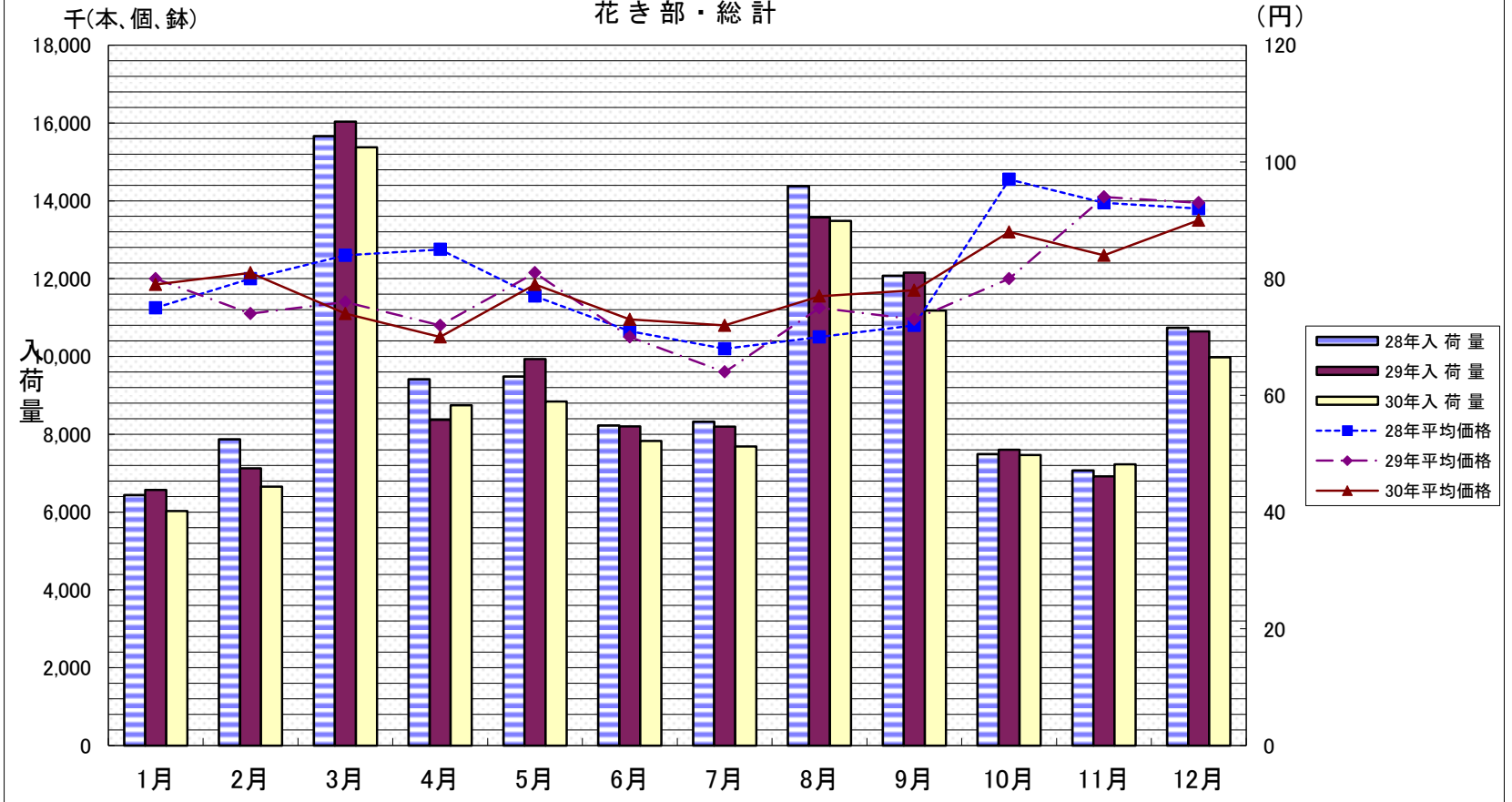


花き部・総計



	1月	2月	3月	4月	5月	6月	7月	8月	9月	10月	11月	12月
28年平均価格	75	80	84	85	77	71	68	70	72	97	93	92
29年平均価格	80	74	76	72	81	70	64	75	73	80	94	93
30年平均価格	79	81	74	70	79	73	72	77	78	88	84	90
28年入荷量	6,437	7,867	15,663	9,412	9,485	8,225	8,319	14,377	12,075	7,489	7,072	10,738
29年入荷量	6,568	7,125	16,032	8,368	9,930	8,204	8,198	13,571	12,155	7,604	6,918	10,642
30年入荷量	6,026	6,651	15,375	8,742	8,842	7,829	7,689	13,484	11,179	7,468	7,228	9,978