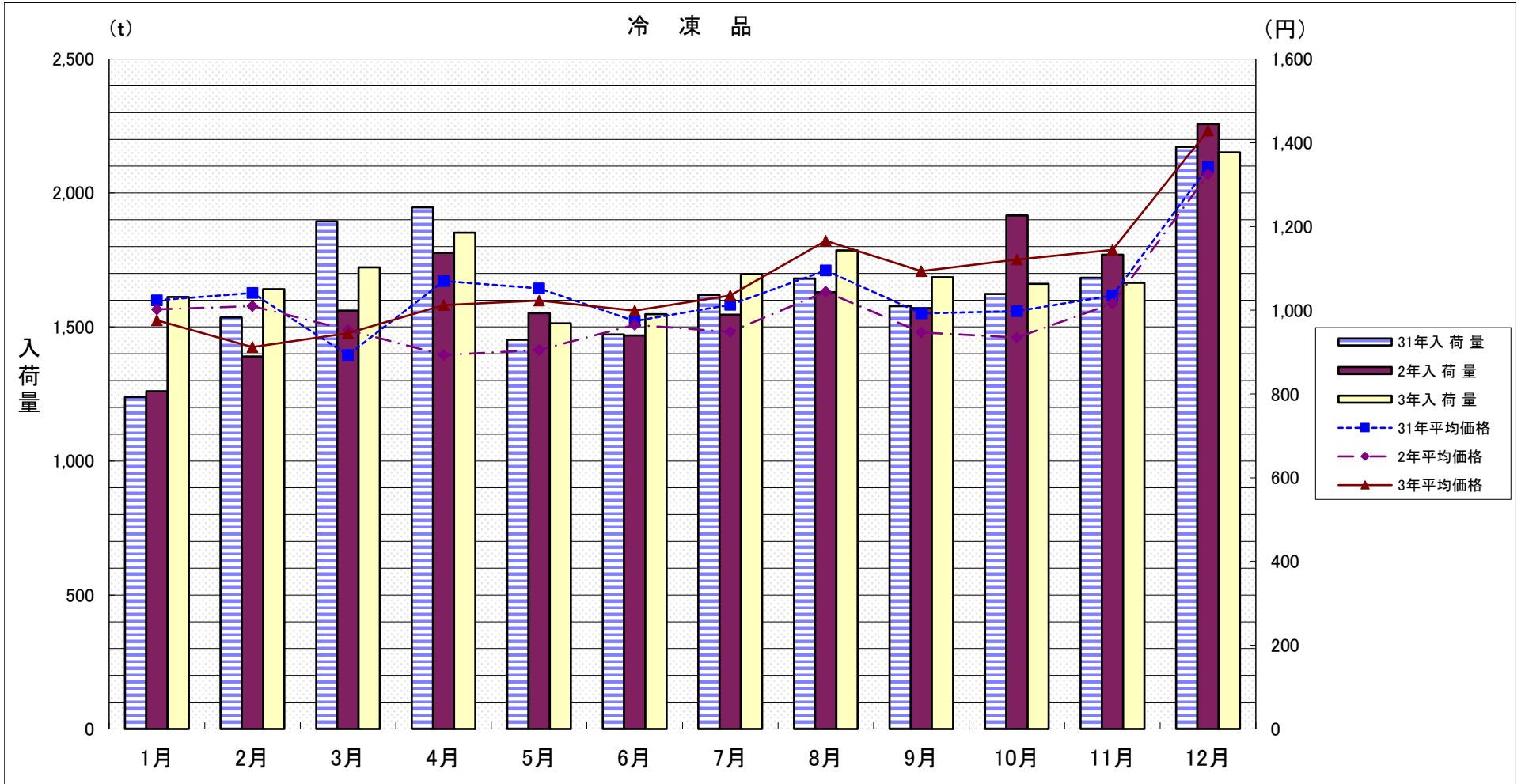


冷凍品



	1月	2月	3月	4月	5月	6月	7月	8月	9月	10月	11月	12月
31年平均価格	1,024	1,041	893	1,070	1,052	974	1,013	1,095	992	998	1,035	1,342
2年平均価格	1,002	1,010	953	893	905	965	948	1,044	947	935	1,016	1,324
3年平均価格	976	912	945	1,012	1,023	999	1,035	1,166	1,093	1,121	1,144	1,429
31年入荷量	1,239	1,535	1,894	1,946	1,452	1,472	1,619	1,681	1,578	1,623	1,684	2,172
2年入荷量	1,260	1,390	1,561	1,776	1,551	1,468	1,546	1,630	1,570	1,916	1,770	2,257
3年入荷量	1,612	1,641	1,722	1,852	1,514	1,548	1,697	1,786	1,686	1,661	1,665	2,151