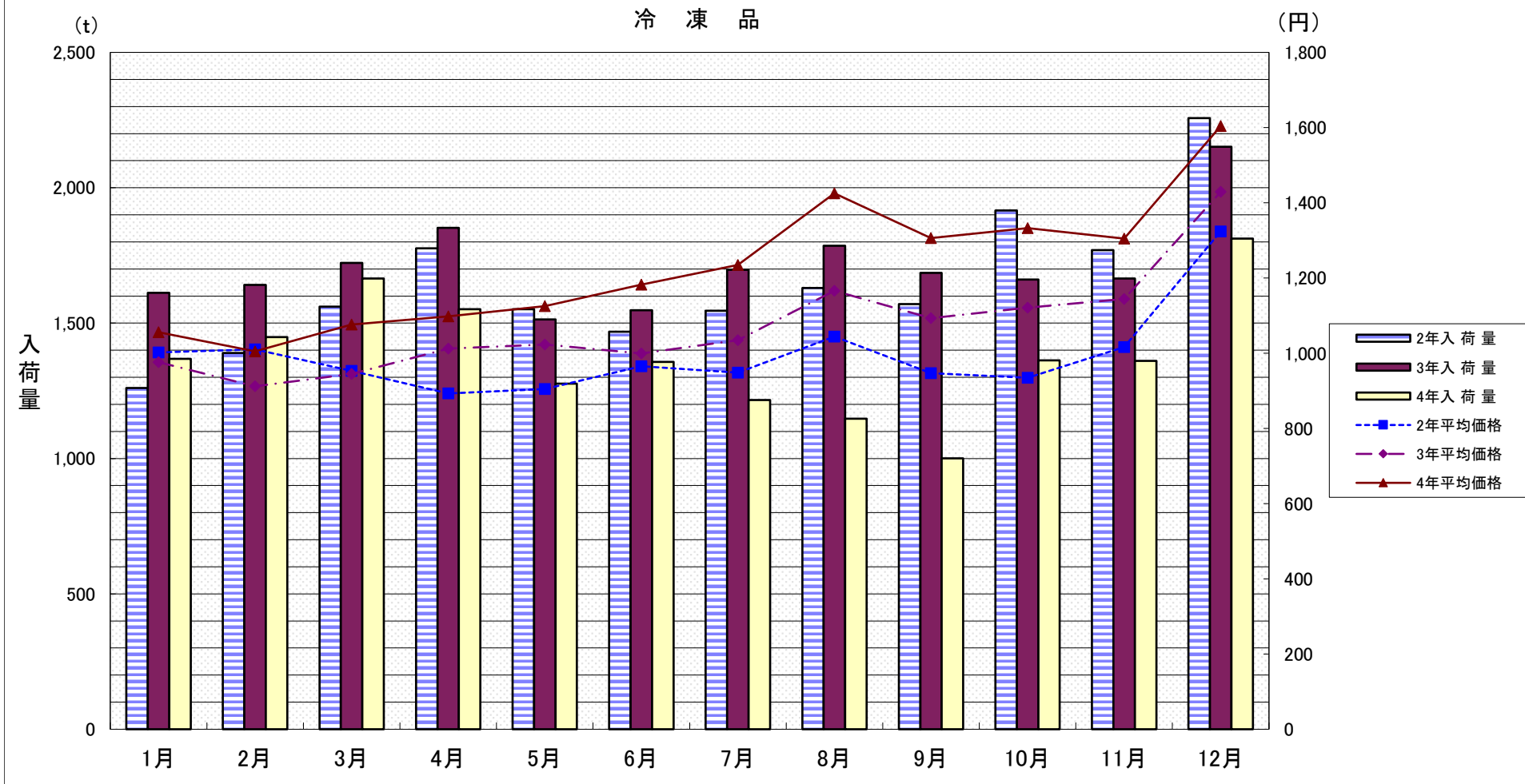


冷 凍 品



	1月	2月	3月	4月	5月	6月	7月	8月	9月	10月	11月	12月
2年平均価格	1,002	1,010	953	893	905	965	948	1,044	947	935	1,016	1,324
3年平均価格	976	912	945	1,012	1,023	999	1,035	1,166	1,093	1,121	1,144	1,429
4年平均価格	1,056	1,005	1,076	1,098	1,125	1,182	1,235	1,425	1,306	1,333	1,305	1,604
2年入荷量	1,260	1,390	1,561	1,776	1,551	1,468	1,546	1,630	1,570	1,916	1,770	2,257
3年入荷量	1,612	1,641	1,722	1,852	1,514	1,548	1,697	1,786	1,686	1,661	1,665	2,151
4年入荷量	1,368	1,448	1,665	1,551	1,276	1,357	1,216	1,147	1,001	1,362	1,361	1,812