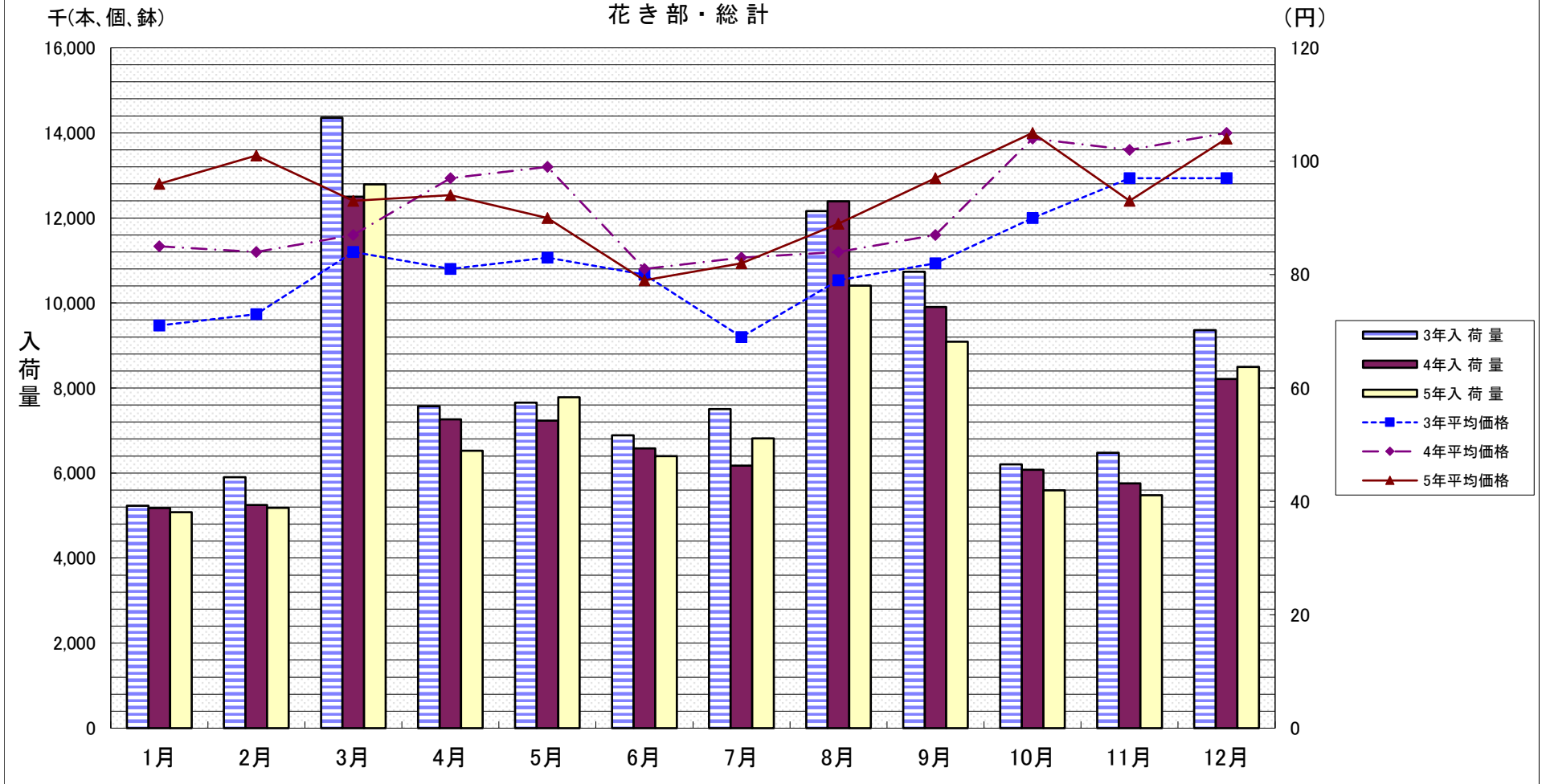


花き部・総計



	1月	2月	3月	4月	5月	6月	7月	8月	9月	10月	11月	12月
3年平均価格	71	73	84	81	83	80	69	79	82	90	97	97
4年平均価格	85	84	87	97	99	81	83	84	87	104	102	105
5年平均価格	96	101	93	94	90	79	82	89	97	105	93	104
3年入荷量	5,233	5,900	14,353	7,569	7,656	6,887	7,505	12,163	10,735	6,204	6,474	9,360
4年入荷量	5,178	5,250	12,501	7,262	7,232	6,581	6,175	12,392	9,906	6,079	5,755	8,211
5年入荷量	5,080	5,185	12,792	6,524	7,780	6,396	6,815	10,409	9,088	5,592	5,479	8,497