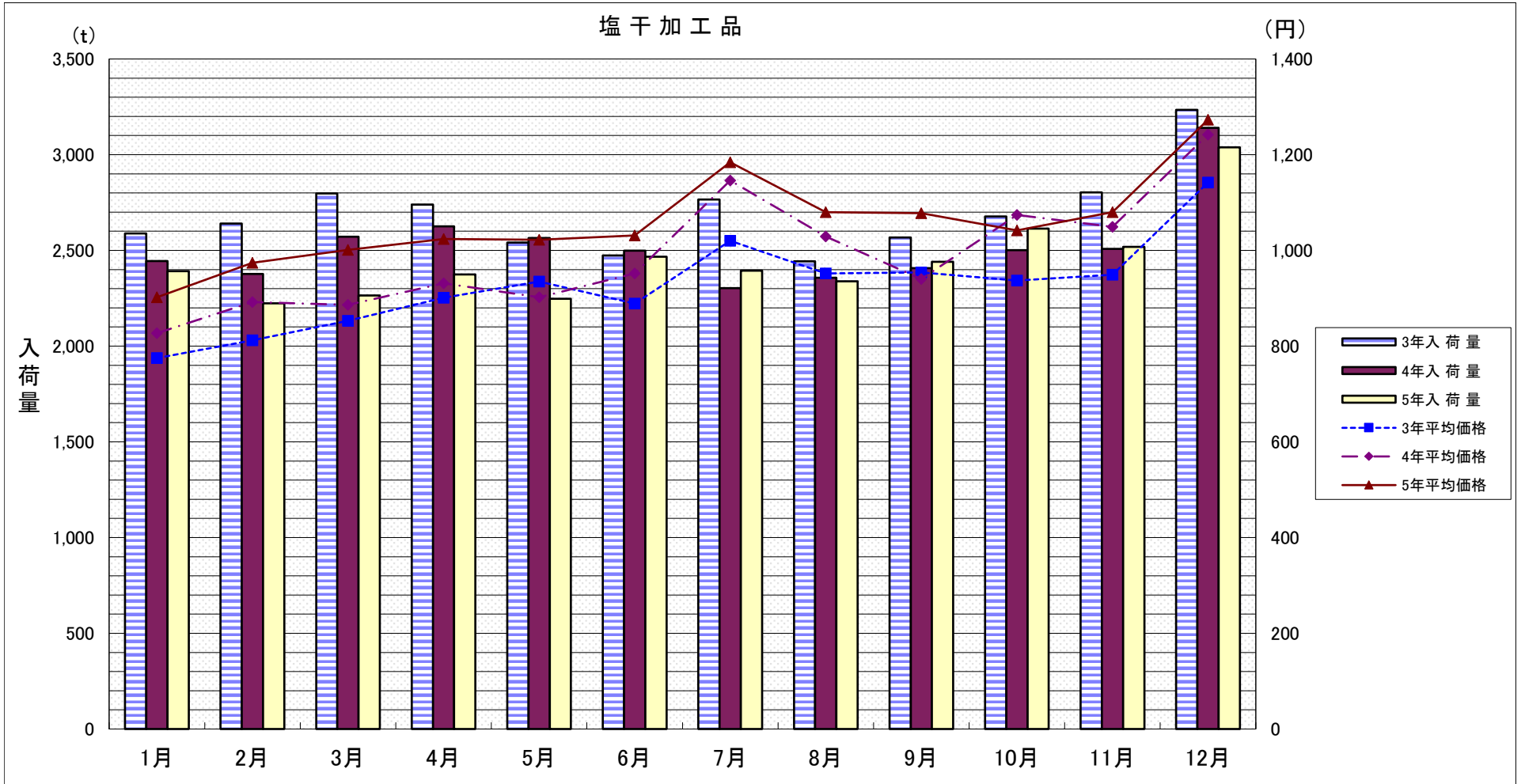


塩干加工品



	1月	2月	3月	4月	5月	6月	7月	8月	9月	10月	11月	12月
3年平均価格	775	812	853	901	935	889	1,020	952	954	937	949	1,142
4年平均価格	827	892	886	931	902	952	1,146	1,029	940	1,074	1,049	1,242
5年平均価格	902	974	1,001	1,024	1,022	1,031	1,184	1,080	1,078	1,042	1,080	1,273
3年入荷量	2,588	2,640	2,797	2,740	2,541	2,474	2,766	2,443	2,568	2,677	2,803	3,234
4年入荷量	2,445	2,377	2,572	2,626	2,565	2,499	2,303	2,357	2,408	2,502	2,508	3,140
5年入荷量	2,391	2,223	2,265	2,374	2,248	2,467	2,394	2,339	2,441	2,614	2,519	3,038