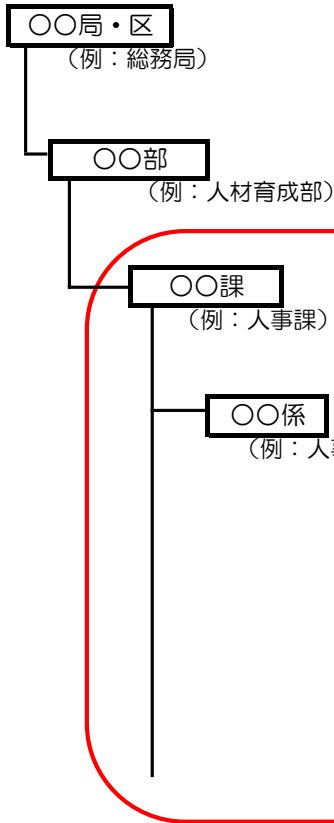


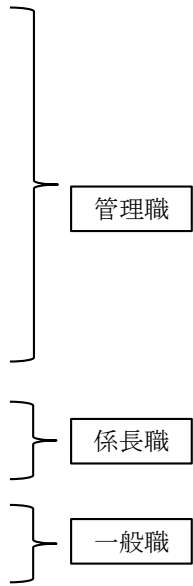
1. 本市の基本的な組織構成

(組織)

(職名)

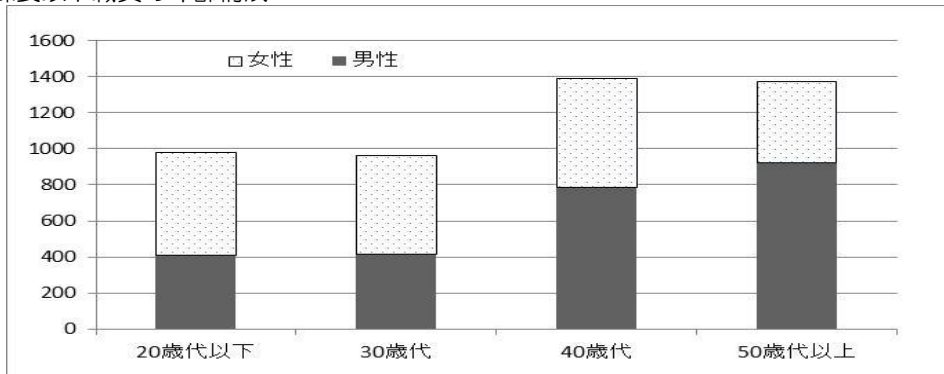


- 局長・区長
理事
次長・副区長
- 部長
参事
- 課長：課内事務の総括責任者
主幹：課長級職員
- 係長：係内事務の総括責任者
主査：係長級職員
- 主任：中堅職員
- 主事・技師：採用～主任級の職員
- ※臨時的任用職員（臨職）
： 職員の育児休業期間中の代替や一時的な業務量増加などに対応するため、臨時的に配属される常勤の職員
- ※非常勤嘱託職員（嘱託）
： 特定の学識または経験に基づき、専門的業務に携わる非常勤の職員



2. 職員の人数構成（市長部局）

(1) 課長以下職員の年齢構成



(2) 係長の年齢構成

