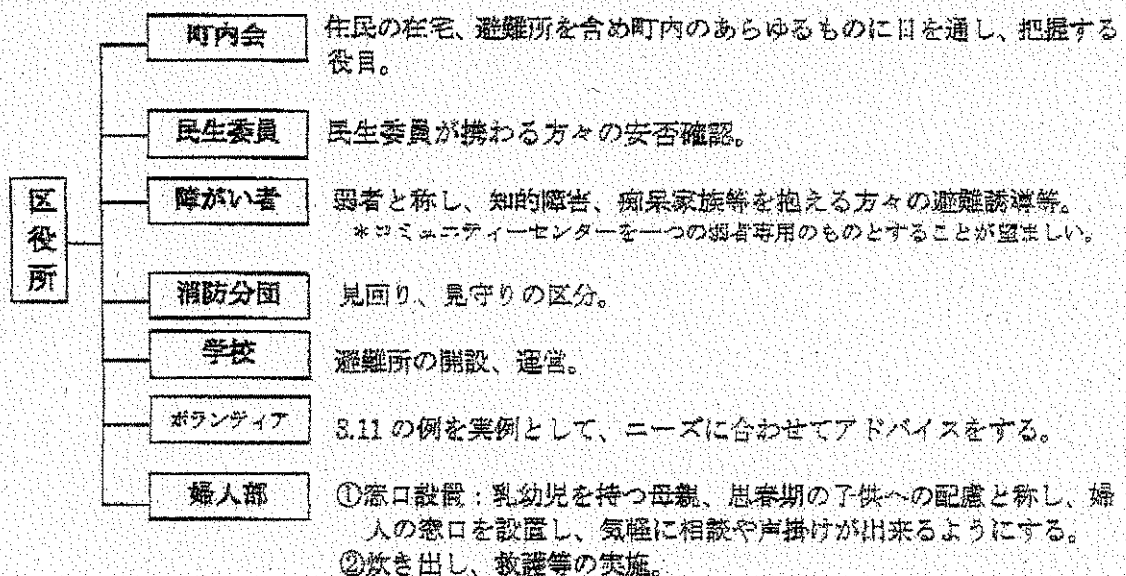
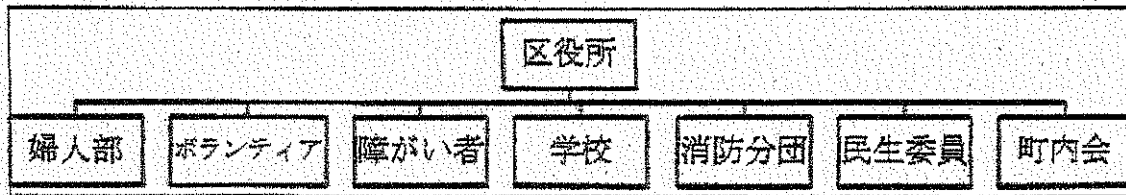


- 今回の災害時において、町内会の集会所、学校を避難所として開放、運営されたが、多くの方々は避難所運営に対する理解と協力の啓発、防災訓練等を通じた習熟度には欠ける部分があり、今後の課題と言える。

各地域の主となる避難所を「学校」とするならば、学校、保護者、地域等とで相互に各組織とで共通の理解と認識を深める必要がある。

組織団体と実質的な連携を強化することにより、重複することなくニーズに合わせた行動がとれることが今後必要ではないだろうか。

【組織例】



【その他】

- 月一回程度、会議を開いて学習することが望ましいのではないかと。

<議題例>

- ・ 真夏、真冬の災害時に対して、衛生面（皮膚病、伝染病、寒さ対策、風邪等）について。
- ・ メンタルヘルスについて、専門家の意見等を聞く勉強会。