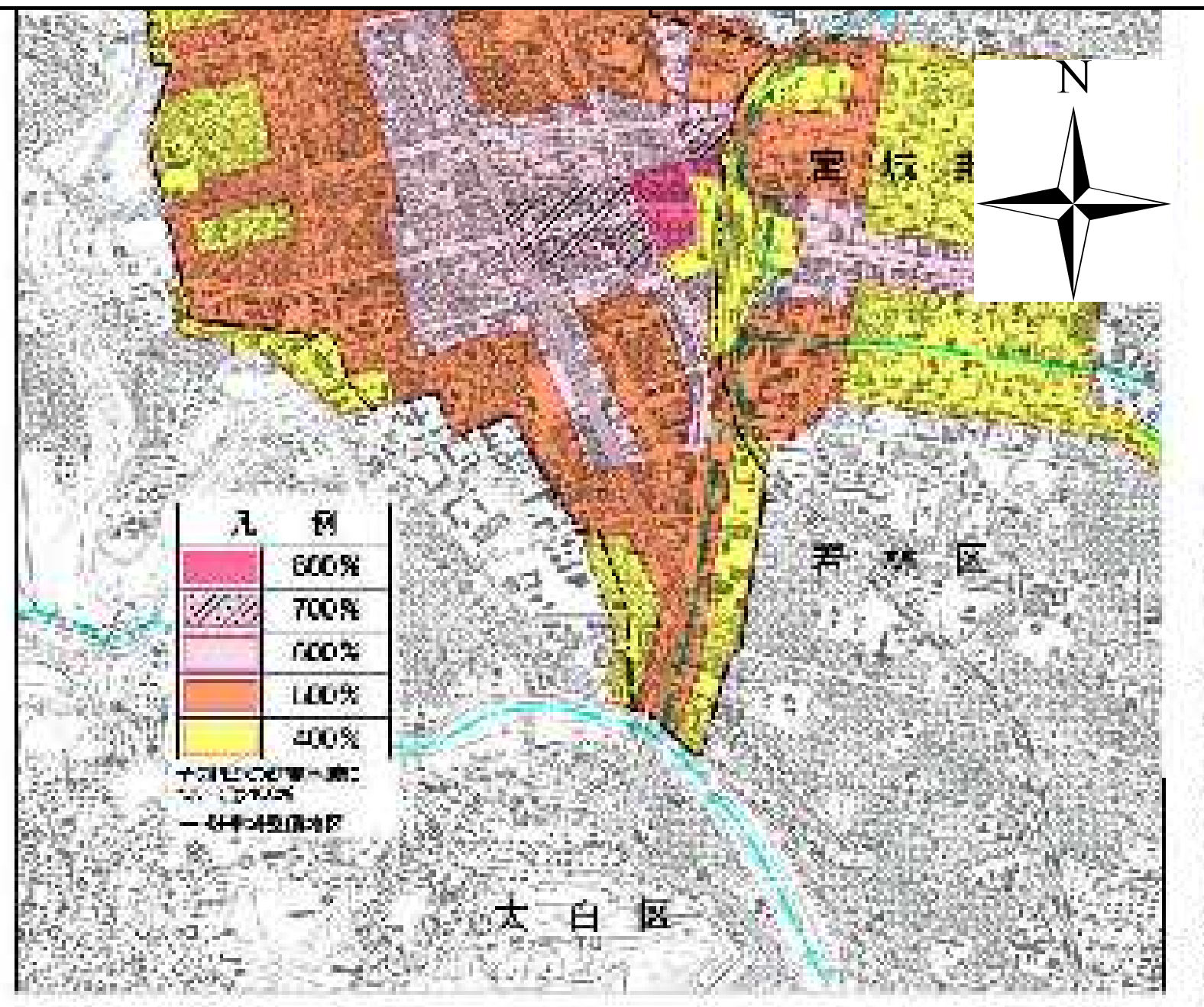
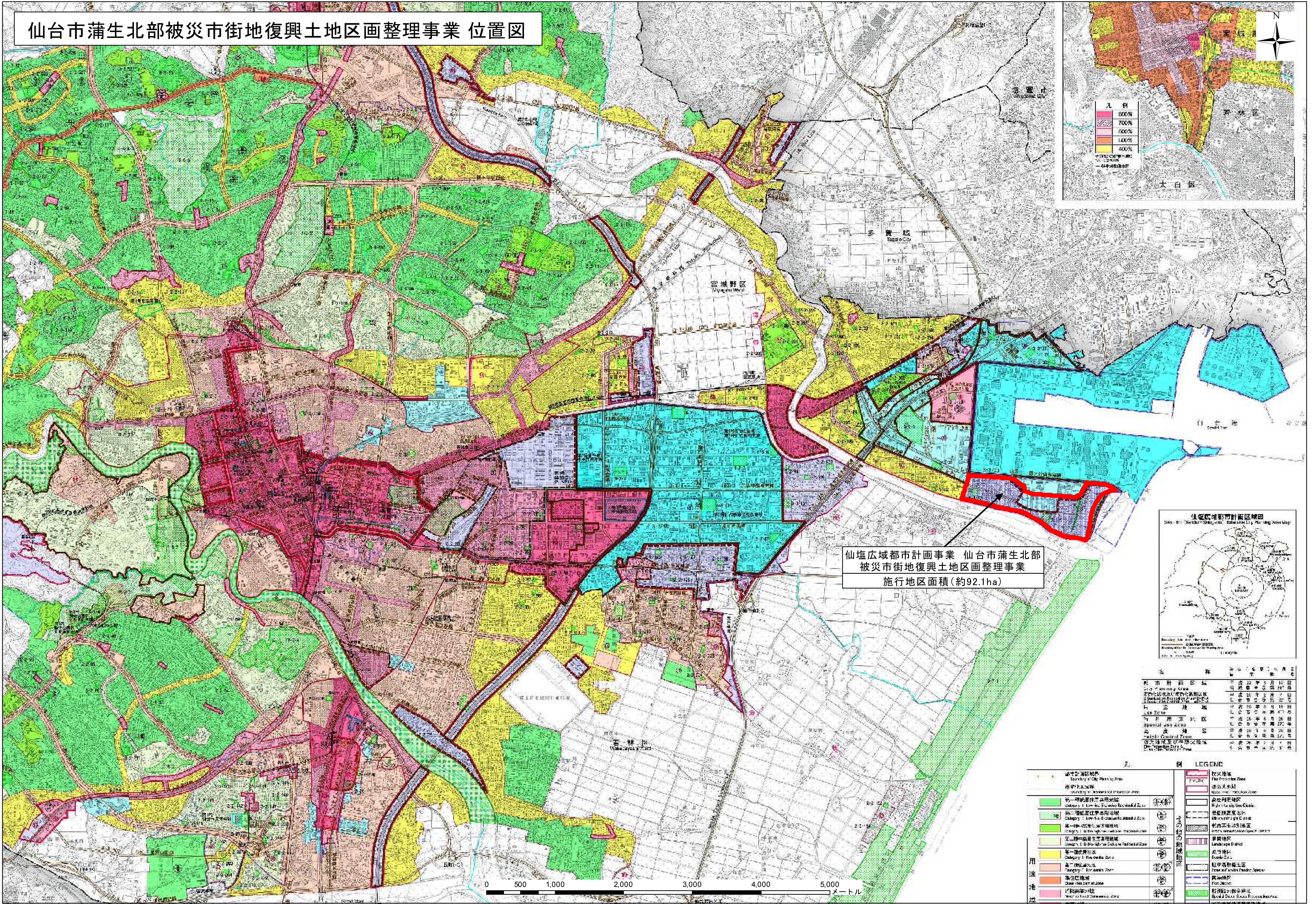
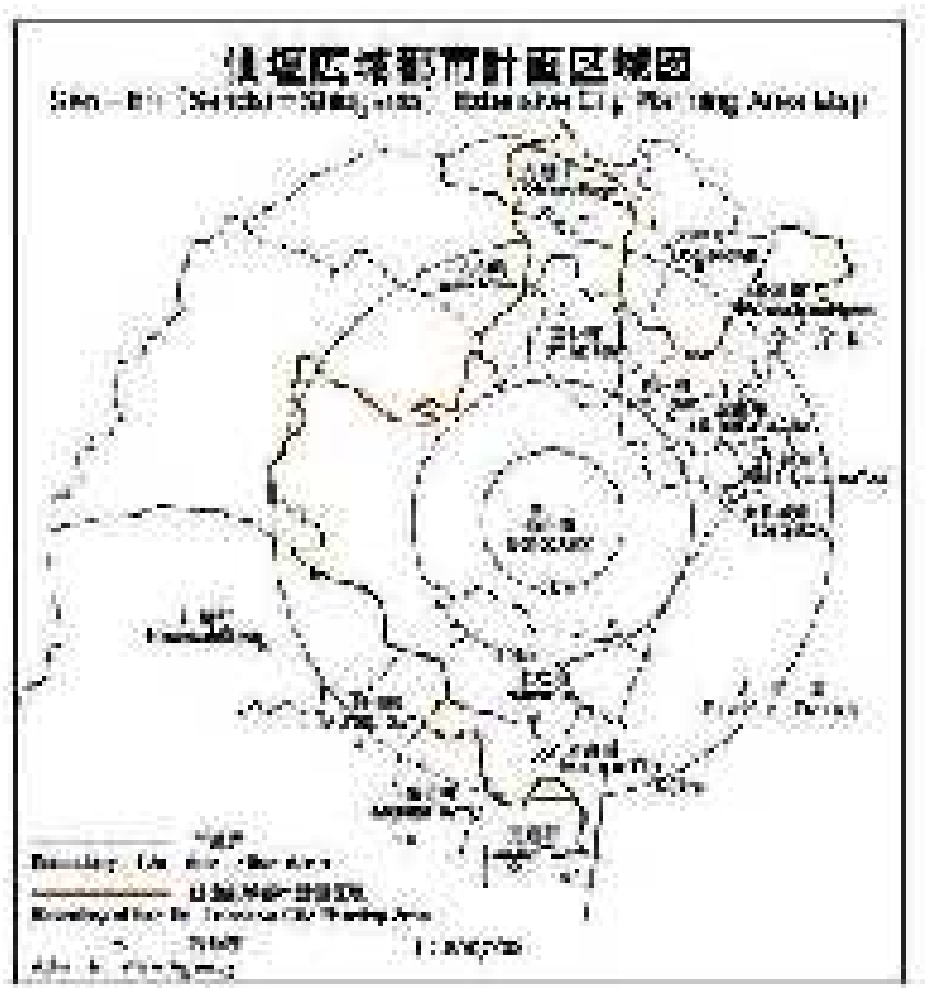


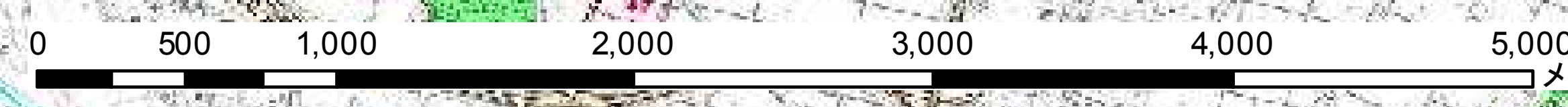
# 仙台市蒲生北部被災市街地復興土地地区画整理事業 位置図



仙塩広域都市計画事業 仙台市蒲生北部被災市街地復興土地地区画整理事業 施行地区面積(約92.1ha)



区	種	施行日	施行期
市街地	第一種市街地	平成22年5月15日	平成22年5月15日
市街地	第二種市街地	平成22年5月15日	平成22年5月15日
市街地	第三種市街地	平成22年5月15日	平成22年5月15日
市街地	第四種市街地	平成22年5月15日	平成22年5月15日
市街地	第五種市街地	平成22年5月15日	平成22年5月15日
市街地	第六種市街地	平成22年5月15日	平成22年5月15日
市街地	第七種市街地	平成22年5月15日	平成22年5月15日
市街地	第八種市街地	平成22年5月15日	平成22年5月15日
市街地	第九種市街地	平成22年5月15日	平成22年5月15日
市街地	第十種市街地	平成22年5月15日	平成22年5月15日



**LEGEND**

第一種市街地	第一種市街地	第一種市街地	第一種市街地
第二種市街地	第二種市街地	第二種市街地	第二種市街地
第三種市街地	第三種市街地	第三種市街地	第三種市街地
第四種市街地	第四種市街地	第四種市街地	第四種市街地
第五種市街地	第五種市街地	第五種市街地	第五種市街地
第六種市街地	第六種市街地	第六種市街地	第六種市街地
第七種市街地	第七種市街地	第七種市街地	第七種市街地
第八種市街地	第八種市街地	第八種市街地	第八種市街地
第九種市街地	第九種市街地	第九種市街地	第九種市街地
第十種市街地	第十種市街地	第十種市街地	第十種市街地