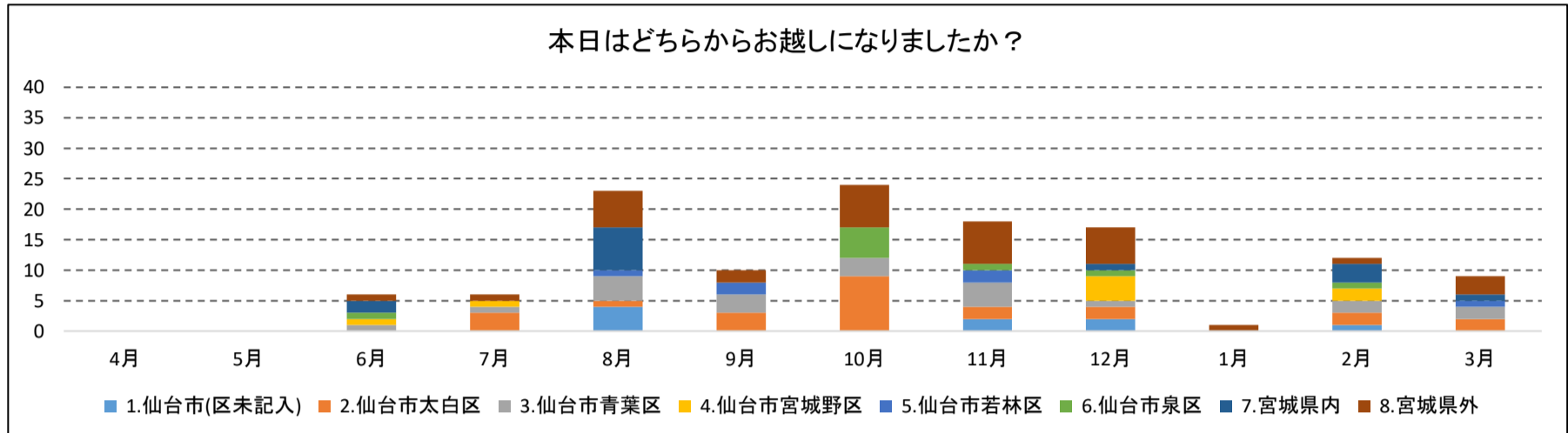


# 令和2年度 せんだい秋保文化の里センター館内利用者アンケート集計表

令和3年3月31日  
一般社団法人秋保地域活性化協議会  
せんだい秋保文化の里センター

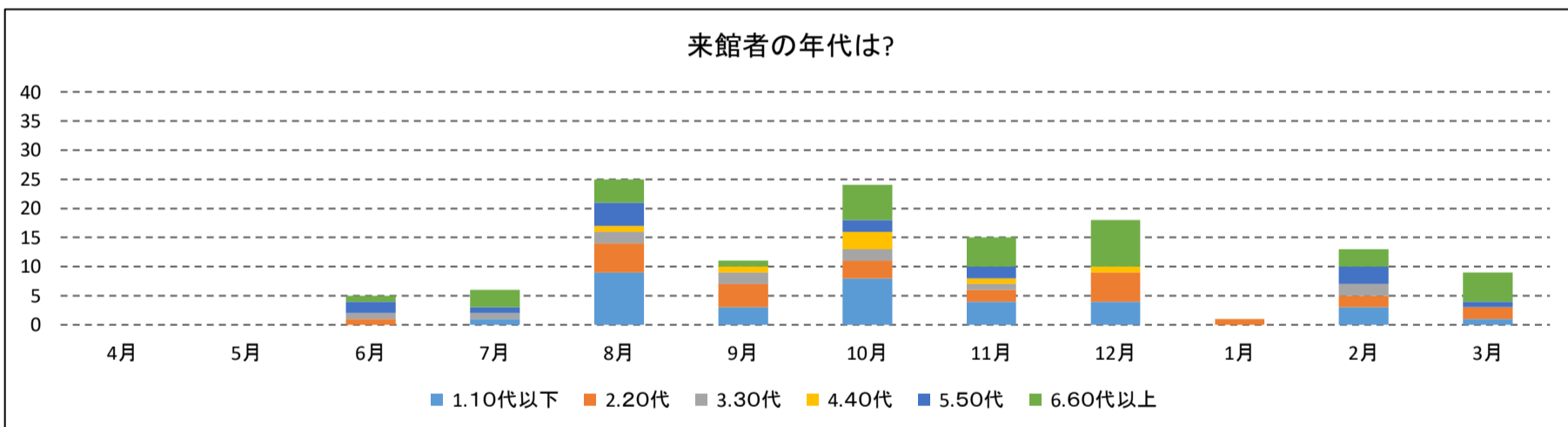
## 1.本日はどちらからお越しになりましたか？

	4月	5月	6月	7月	8月	9月	10月	11月	12月	1月	2月	3月	合計
1.仙台市(区未記入)			0	0	4	0	0	2	2	0	1	0	9
2.仙台市太白区			0	3	1	3	9	2	2	0	2	2	24
3.仙台市青葉区			1	1	4	3	3	4	1	0	2	2	21
4.仙台市宮城野区			1	1	0	0	0	0	4	0	2	0	8
5.仙台市若林区			0	0	1	2	0	2	0	0	0	1	6
6.仙台市泉区			1	0	0	0	5	1	1	0	1	0	9
7.宮城県内			2	0	7	0	0	0	1	0	3	1	14
8.宮城県外			1	1	6	2	7	7	6	1	1	3	35
小計	0	0	6	6	23	10	24	18	17	1	12	9	117



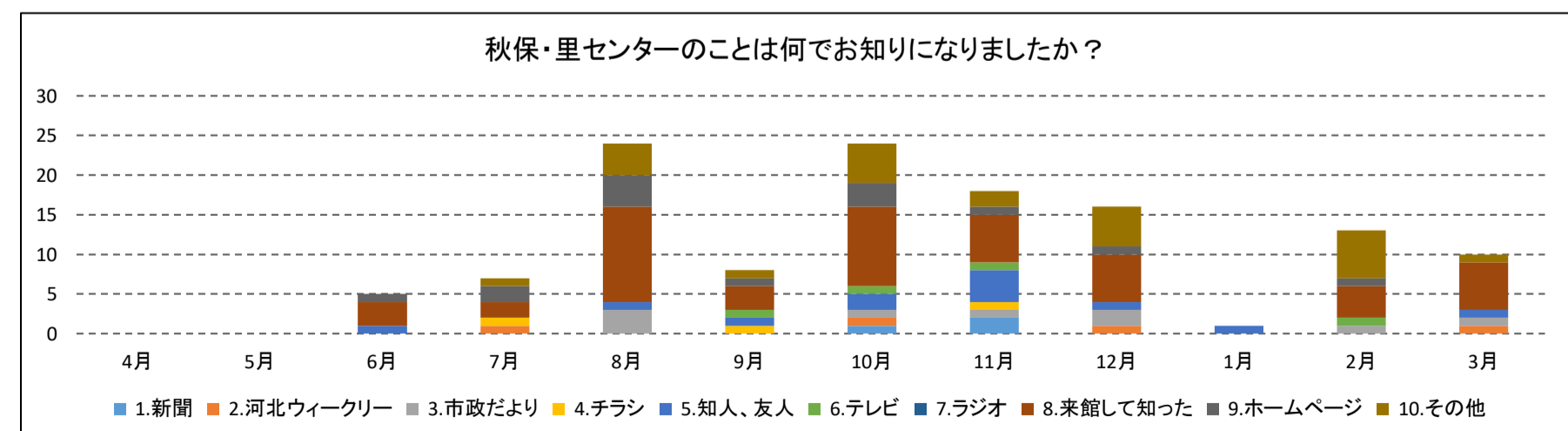
## 2.恐れ入りますがあてはまる年代に○をつけてください。

	4月	5月	6月	7月	8月	9月	10月	11月	12月	1月	2月	3月	合計
1.10代以下			0	1	9	3	8	4	4	0	3	1	33
2.20代			1	0	5	4	3	2	5	1	2	2	25
3.30代			1	1	2	2	2	1	0	0	2	0	11
4.40代			0	0	1	1	3	1	1	0	0	0	7
5.50代			2	1	4	0	2	2	0	0	3	1	15
6.60代以上			1	3	4	1	6	5	8	0	3	5	36
小計	0	0	5	6	25	11	24	15	18	1	13	9	127



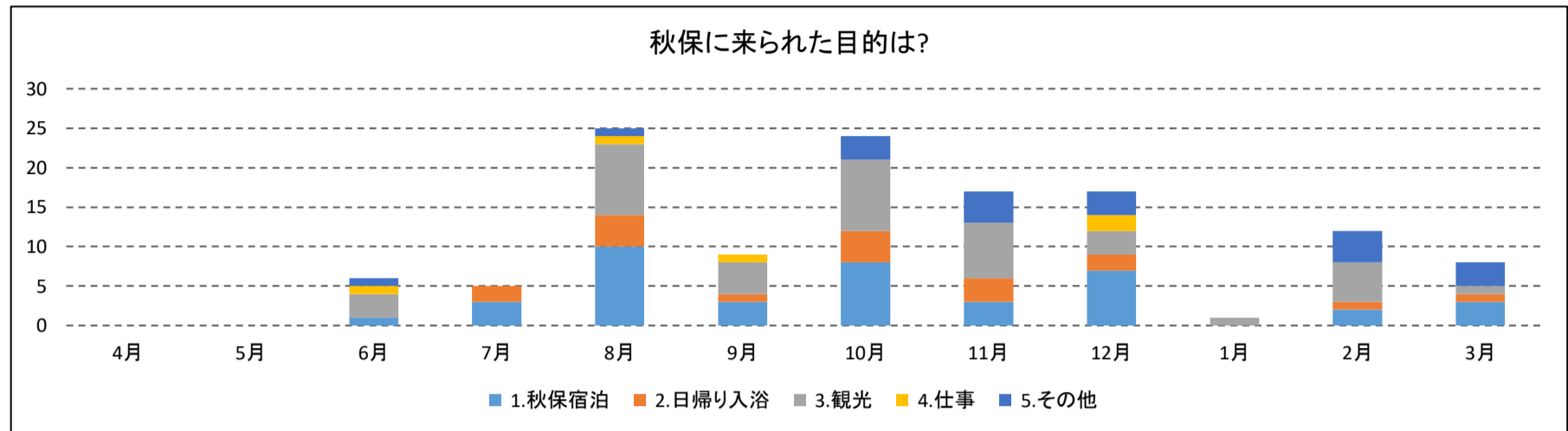
## 3.秋保・里センターのことは何でお知りになりましたか？

	4月	5月	6月	7月	8月	9月	10月	11月	12月	1月	2月	3月	合計
1.新聞			0	0	0	0	1	2	0	0	0	0	3
2.河北ウィークリー			0	1	0	0	1	0	1	0	0	1	4
3.市政だより			0	0	3	0	1	1	2	0	1	1	9
4.チラシ			0	1	0	1	0	1	0	0	0	0	3
5.知人、友人			1	0	1	1	2	4	1	1	0	1	12
6.テレビ			0	0	0	1	1	1	0	0	1	0	4
7.ラジオ			0	0	0	0	0	0	0	0	0	0	0
8.来館して知った			3	2	12	3	10	6	6	0	4	6	52
9.ホームページ			1	2	4	1	3	1	1	0	1	0	14
10.その他			0	1	4	1	5	2	5	0	6	1	25
小計	0	0	5	7	24	8	24	18	16	1	13	10	126



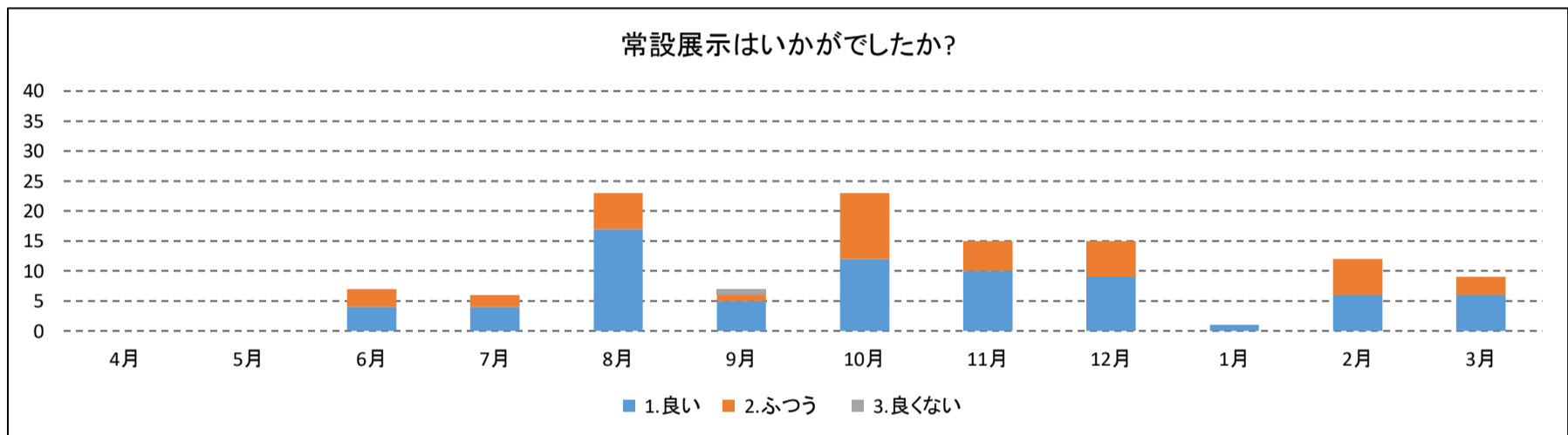
4. 今回、秋保に来られた目的は何ですか？

	4月	5月	6月	7月	8月	9月	10月	11月	12月	1月	2月	3月	合計
1.秋保宿泊			1	3	10	3	8	3	7	0	2	3	40
2.日帰り入浴			0	2	4	1	4	3	2	0	1	1	18
3.観光			3	0	9	4	9	7	3	1	5	1	42
4.仕事			1	0	1	1	0	0	2	0	0	0	5
5.その他			1	0	1	0	3	4	3	0	4	3	19
小計	0	0	6	5	25	9	24	17	17	1	12	8	124



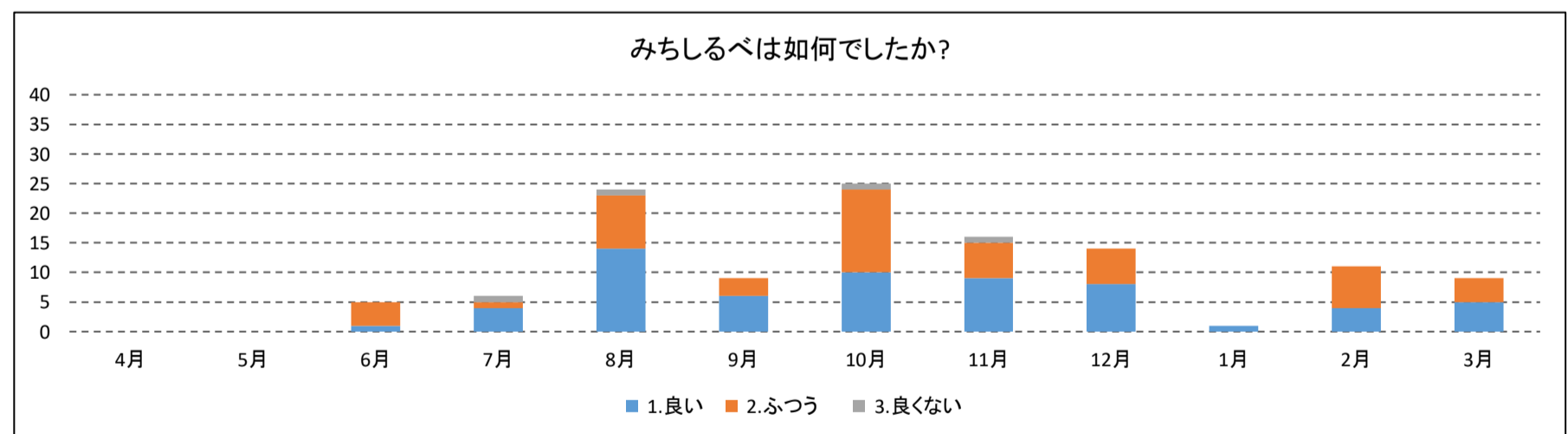
5. 常設展示(クラフト工芸品・電鉄ジオラマなど)はいかがでしたか？

	4月	5月	6月	7月	8月	9月	10月	11月	12月	1月	2月	3月	合計
1.良い			4	4	17	5	12	10	9	1	6	6	74
2.ふつう			3	2	6	1	11	5	6	0	6	3	43
3.良くない			0	0	0	1	0	0	0	0	0	0	1
小計	0	0	7	6	23	7	23	15	15	1	12	9	118



6. 道しるべ(表示・モニター)はいかがでしたか？

	4月	5月	6月	7月	8月	9月	10月	11月	12月	1月	2月	3月	合計
1.良い			1	4	14	6	10	9	8	1	4	5	62
2.ふつう			4	1	9	3	14	6	6	0	7	4	54
3.良くない			0	1	1	0	1	1	0	0	0	0	4
小計	0	0	5	6	24	9	25	16	14	1	11	9	120



# 令和2年度 仙台市秋保ビジターセンター館内利用者アンケート集計表

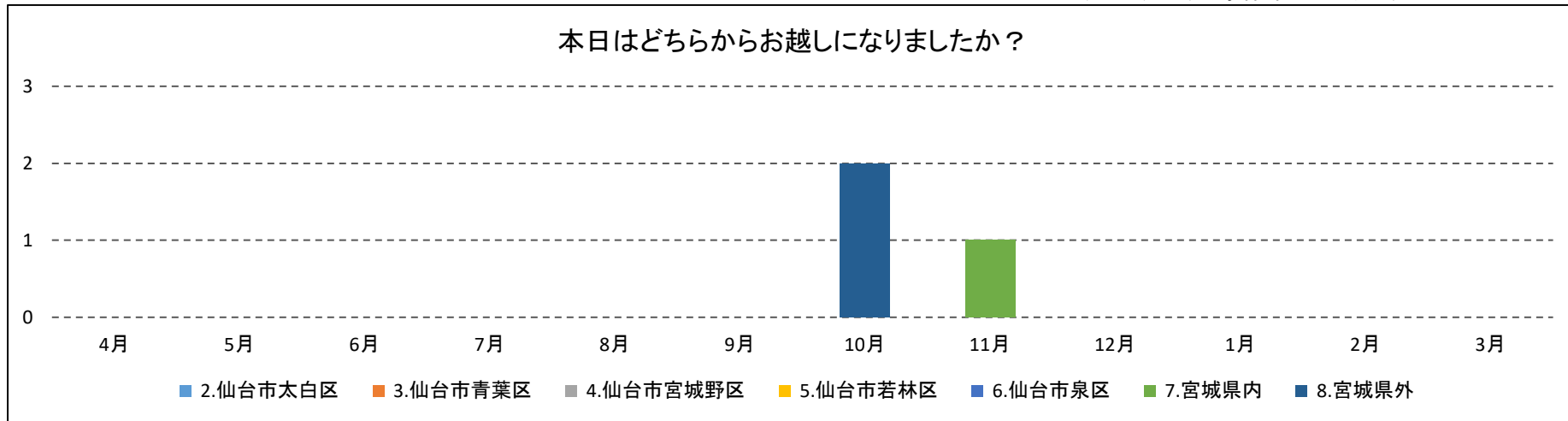
(今年度は、新型コロナウイルス感染防止対策により6月1日より開館する)

令和3年3月31日  
一般社団法人秋保地域活性化協議会  
仙台市秋保ビジターセンター

## 1.本日はどちらからお越しになりましたか？

	4月	5月	6月	7月	8月	9月	10月	11月	12月	1月	2月	3月	合計
1.仙台市(区未記入)	0	0	0	0	0	0	0	0	-	-	-	-	0
2.仙台市太白区	0	0	0	0	0	0	0	0	-	-	-	-	0
3.仙台市青葉区	0	0	0	0	0	0	0	0	-	-	-	-	0
4.仙台市宮城野区	0	0	0	0	0	0	0	0	-	-	-	-	0
5.仙台市若林区	0	0	0	0	0	0	0	0	-	-	-	-	0
6.仙台市泉区	0	0	0	0	0	0	0	0	-	-	-	-	0
7.宮城県内	0	0	0	0	0	0	0	1	-	-	-	-	1
8.宮城県外	0	0	0	0	0	0	2	0	-	-	-	-	2
小計	0	0	0	0	0	0	2	1	-	-	-	-	3

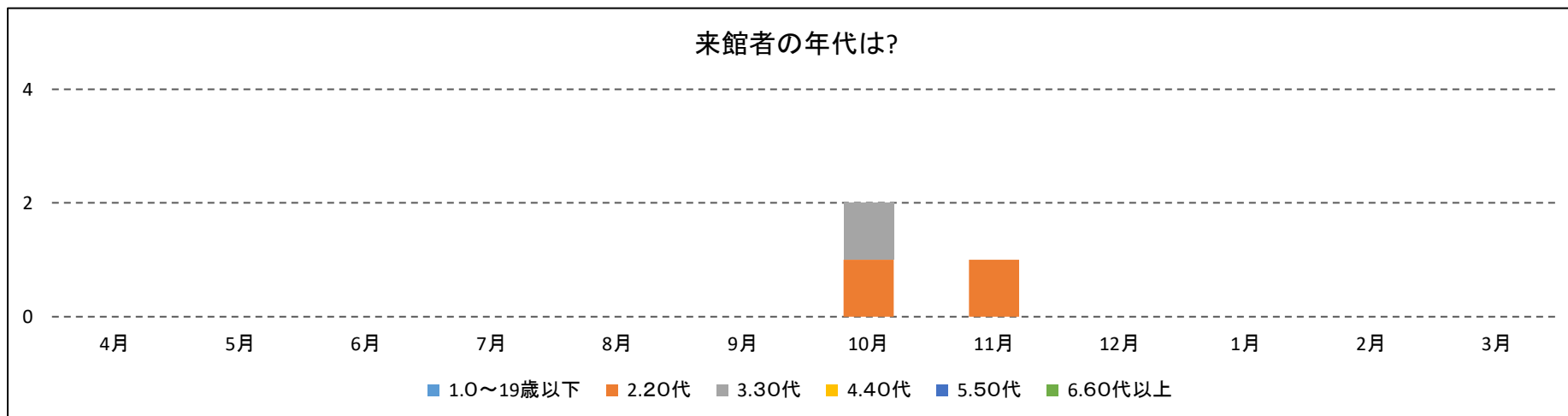
12月～3月は、冬季休館日となります



## 2.恐れ入りますがあてはまる年代に○をつけてください。

	4月	5月	6月	7月	8月	9月	10月	11月	12月	1月	2月	3月	合計
1.0～19歳以下	0	0	0	0	0	0	0	0	-	-	-	-	0
2.20代	0	0	0	0	0	0	1	1	-	-	-	-	2
3.30代	0	0	0	0	0	0	0	0	-	-	-	-	1
4.40代	0	0	0	0	0	0	0	0	-	-	-	-	0
5.50代	0	0	0	0	0	0	0	0	-	-	-	-	0
6.60代以上	0	0	0	0	0	0	0	0	-	-	-	-	0
小計	0	0	0	0	0	0	2	1	-	-	-	-	3

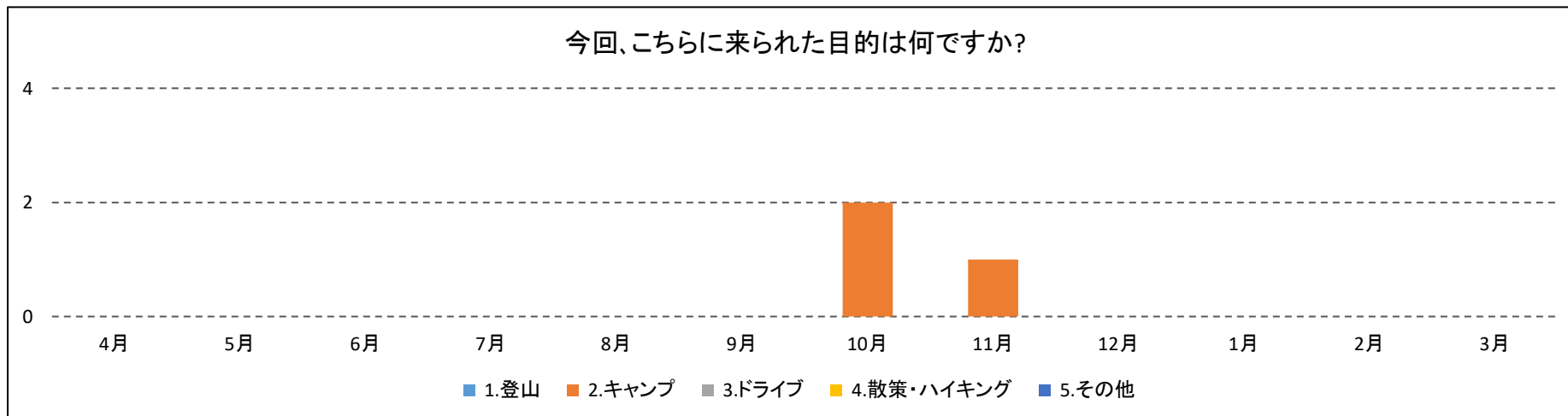
12月～3月は、冬季休館日となります



## 3.今回、こちらに来られた目的は何ですか？

	4月	5月	6月	7月	8月	9月	10月	11月	12月	1月	2月	3月	合計
1.登山	0	0	0	0	0	0	0	0	-	-	-	-	0
2.キャンプ	0	0	0	0	0	0	2	1	-	-	-	-	3
3.ドライブ	0	0	0	0	0	0	0	0	-	-	-	-	0
4.散策・ハイキング	0	0	0	0	0	0	0	0	-	-	-	-	0
5.その他	0	0	0	0	0	0	0	0	-	-	-	-	0
小計	0	0	0	0	0	0	2	1	-	-	-	-	3

12月～3月は、冬季休館日となります

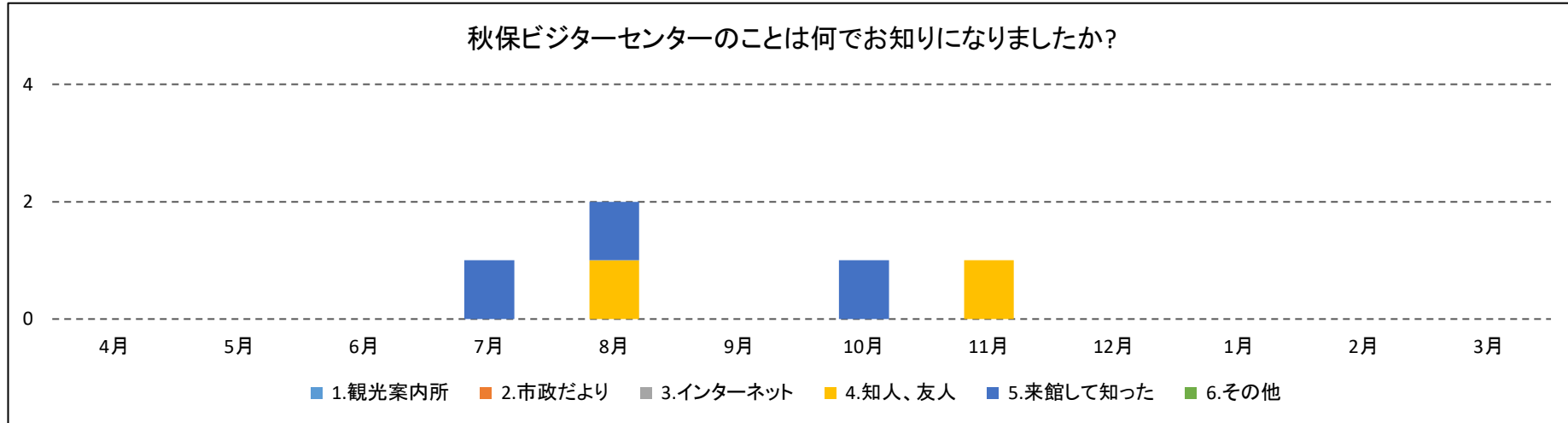


4.秋保ビジターセンターのことは何でお知りになりましたか？

No.2/2

	4月	5月	6月	7月	8月	9月	10月	11月	12月	1月	2月	3月	合計
1.観光案内所	0	0	0	0	0	0	0	0	-	-	-	-	0
2.市政だより	0	0	0	0	0	0	0	0	-	-	-	-	0
3.インターネット	0	0	0	0	0	0	0	0	-	-	-	-	0
4.知人、友人	0	0	0	0	1	0	0	1	-	-	-	-	2
5.来館して知った	0	0	0	1	1	0	1	0	-	-	-	-	3
6.その他	0	0	0	0	0	0	0	0	-	-	-	-	0
小計	0	0	0	1	2	0	1	1	-	-	-	-	5

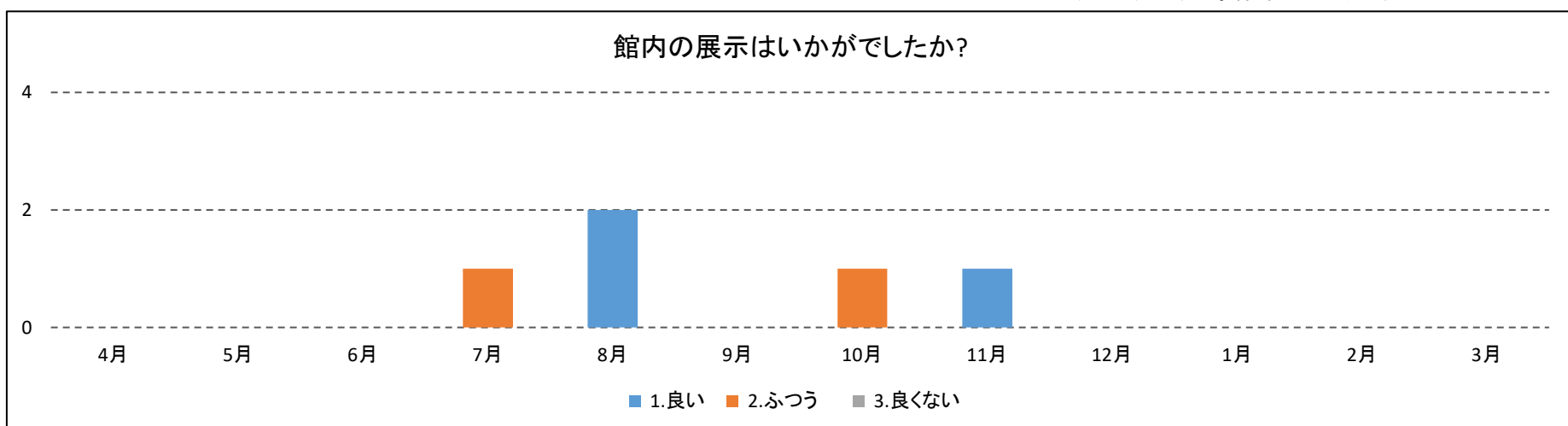
12月～3月は、冬季休館日となります



5.館内の展示はいかがでしたか？

	4月	5月	6月	7月	8月	9月	10月	11月	12月	1月	2月	3月	合計
1.良い	0	0	0	0	2	0	0	1	-	-	-	-	3
2.ふつう	0	0	0	1	0	0	1	0	-	-	-	-	2
3.良くない	0	0	0	0	0	0	0	0	-	-	-	-	0
小計	0	0	0	1	2	0	1	1	-	-	-	-	5

12月～3月は、冬季休館日となります



## 令和2年度 仙台市秋保二口キャンプ場利用者アンケート集計表

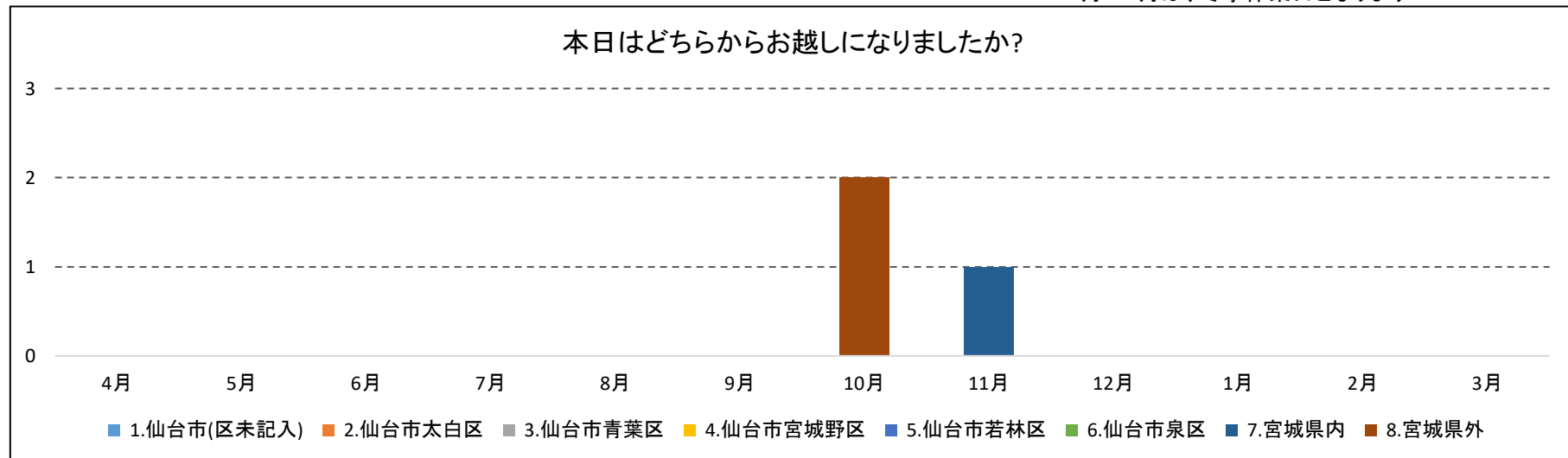
(今年度は、水道設備不良で断水となった為に8月12日より開場する)

令和3年3月31日  
一般社団法人秋保地域活性化協議会  
仙台市秋保二口キャンプ場

### 1.本日はどちらからお越しになりましたか？

	4月	5月	6月	7月	8月	9月	10月	11月	12月	1月	2月	3月	合計
1.仙台市(区未記入)	0	0	0	0	0	0	0	0	-	-	-	-	0
2.仙台市太白区	0	0	0	0	0	0	0	0	-	-	-	-	0
3.仙台市青葉区	0	0	0	0	0	0	0	0	-	-	-	-	0
4.仙台市宮城野区	0	0	0	0	0	0	0	0	-	-	-	-	0
5.仙台市若林区	0	0	0	0	0	0	0	0	-	-	-	-	0
6.仙台市泉区	0	0	0	0	0	0	0	0	-	-	-	-	0
7.宮城県内	0	0	0	0	0	0	0	1	-	-	-	-	1
8.宮城県外	0	0	0	0	0	0	2	0	-	-	-	-	2
小計	0	0	0	0	0	0	2	1	0	0	0	0	3

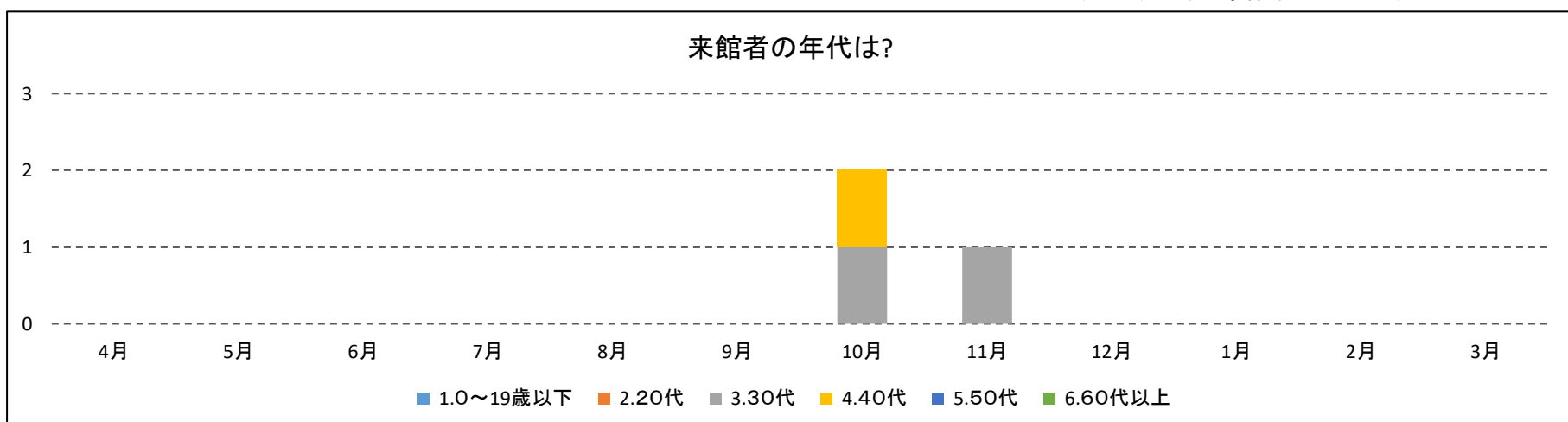
12月～3月は、冬季休業日となります



### 2.恐れ入りますがあてはまる年代に○をつけてください。

	4月	5月	6月	7月	8月	9月	10月	11月	12月	1月	2月	3月	合計
1.0～19歳以下	0	0	0	0	0	0	0	0	-	-	-	-	0
2.20代	0	0	0	0	0	0	0	0	-	-	-	-	0
3.30代	0	0	0	0	0	0	1	1	-	-	-	-	2
4.40代	0	0	0	0	0	0	1	0	-	-	-	-	1
5.50代	0	0	0	0	0	0	0	0	-	-	-	-	0
6.60代以上	0	0	0	0	0	0	0	0	-	-	-	-	0
小計	0	0	0	0	0	0	2	1	-	-	-	-	3

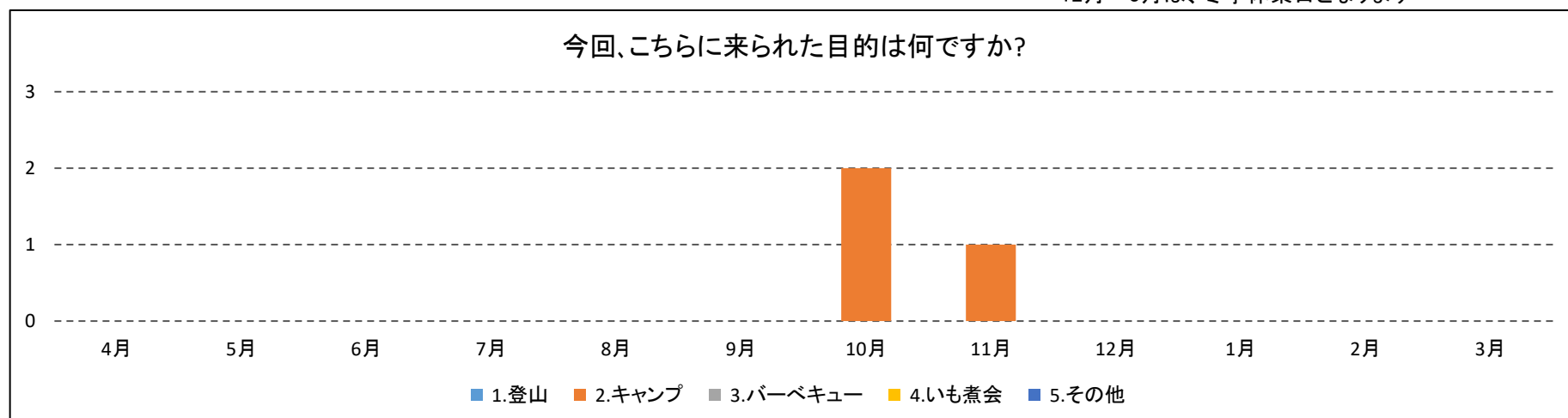
12月～3月は、冬季休業日となります



### 3.今回、こちらに来られた目的は何ですか？

	4月	5月	6月	7月	8月	9月	10月	11月	12月	1月	2月	3月	合計
1.登山	0	0	0	0	0	0	0	0	-	-	-	-	0
2.キャンプ	0	0	0	0	0	0	2	1	-	-	-	-	3
3.バーベキュー	0	0	0	0	0	0	0	0	-	-	-	-	0
4.いも煮会	0	0	0	0	0	0	0	0	-	-	-	-	0
5.その他	0	0	0	0	0	0	0	0	-	-	-	-	0
小計	0	0	0	0	0	0	2	1	-	-	-	-	3

12月～3月は、冬季休業日となります

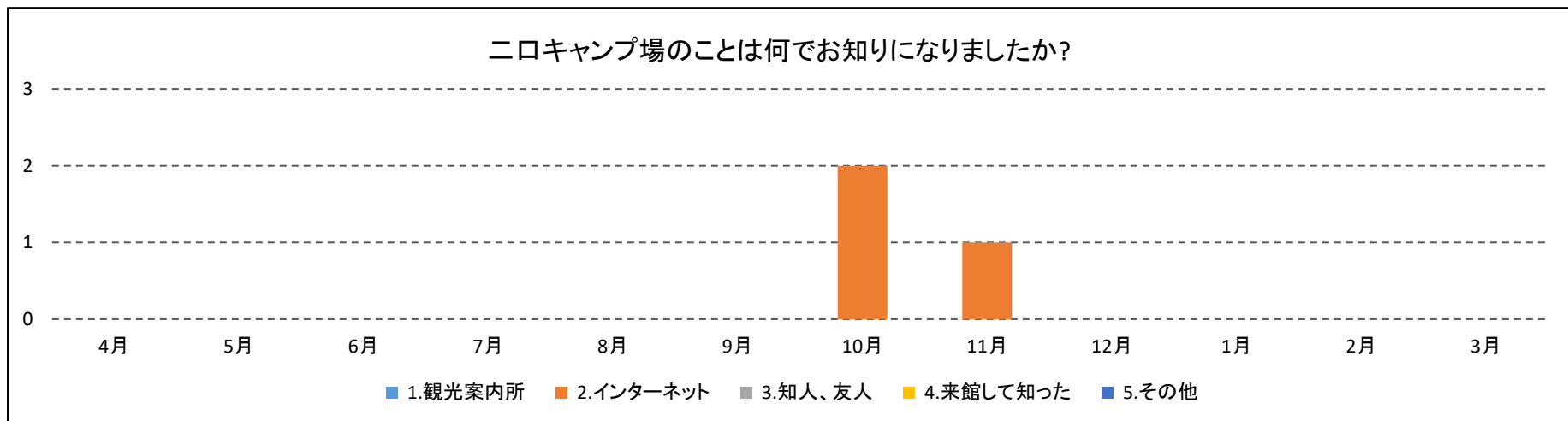


#### 4.二ロキャンプ場のことは何でお知りになりましたか？

No.2/2

	4月	5月	6月	7月	8月	9月	10月	11月	12月	1月	2月	3月	合計
1.観光案内所	0	0	0	0	0	0	0	0	-	-	-	-	0
2.インターネット	0	0	0	0	0	0	2	1	-	-	-	-	3
3.知人、友人	0	0	0	0	0	0	0	0	-	-	-	-	0
4.来館して知った	0	0	0	0	0	0	0	0	-	-	-	-	0
5.その他	0	0	0	0	0	0	0	0	-	-	-	-	0
小計	0	0	0	0	0	0	2	1	-	-	-	-	3

12月～3月は、冬季休業日となります



#### 5.二ロキャンプ場はいかがでしたか？

	4月	5月	6月	7月	8月	9月	10月	11月	12月	1月	2月	3月	合計
1.良い	0	0	0	0	0	0	1	1	-	-	-	-	2
2.ふつう	0	0	0	0	0	0	1	0	-	-	-	-	1
3.良くない	0	0	0	0	0	0	0	0	-	-	-	-	0
小計	0	0	0	0	0	0	2	1	-	-	-	-	3

12月～3月は、冬季休業日となります

