

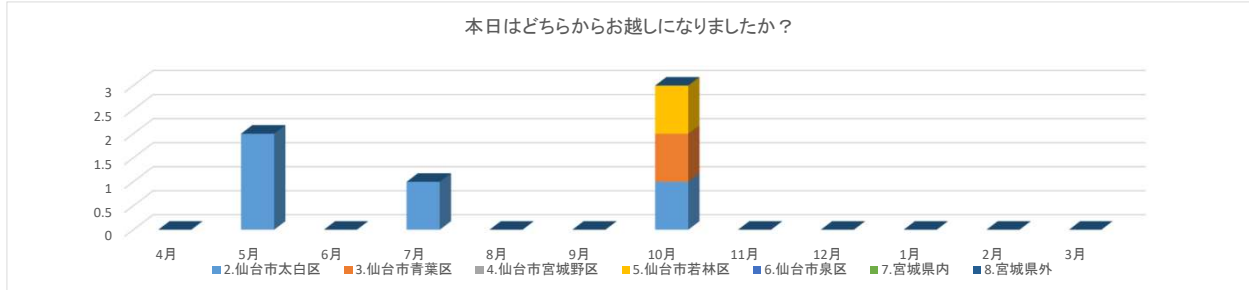
令和4年度 秋保ビジターセンター館内利用者アンケート集計表

令和5年3月31日
一般社団法人秋保地域活性化協議会
仙台市ビジターセンター

1.本日はどちらからお越しになりましたか？

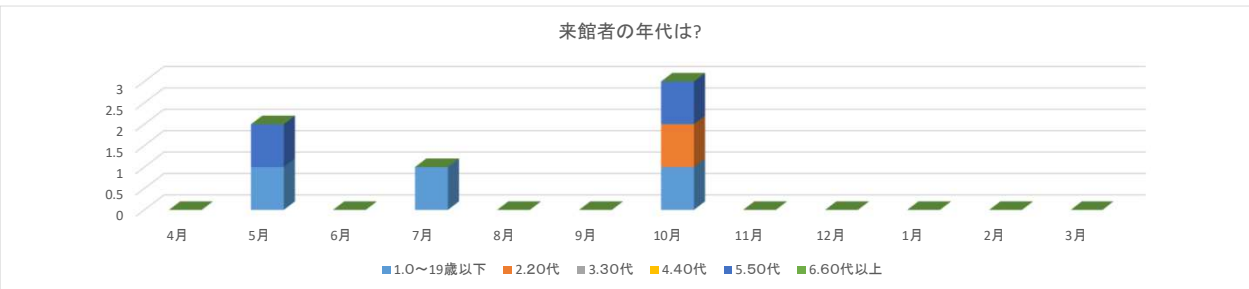
	4月	5月	6月	7月	8月	9月	10月	11月	12月	1月	2月	3月	合計
1.仙台市(区未記入)	0	0	0	0	0	0	0	0	0	-	-	-	0
2.仙台市太白区	0	2	0	1	0	0	1	0	-	-	-	-	4
3.仙台市青葉区	0	0	0	0	0	0	1	0	-	-	-	-	1
4.仙台市宮城野区	0	0	0	0	0	0	0	0	-	-	-	-	0
5.仙台市若林区	0	0	0	0	0	0	1	0	-	-	-	-	1
6.仙台市泉区	0	0	0	0	0	0	0	0	-	-	-	-	0
7.宮城県内	0	0	0	0	0	0	0	0	-	-	-	-	0
8.宮城県外	0	0	0	0	0	0	0	0	-	-	-	-	0
小計	0	2	0	1	0	0	3	0	0	0	0	0	6

12月～3月は、冬季休館日となります



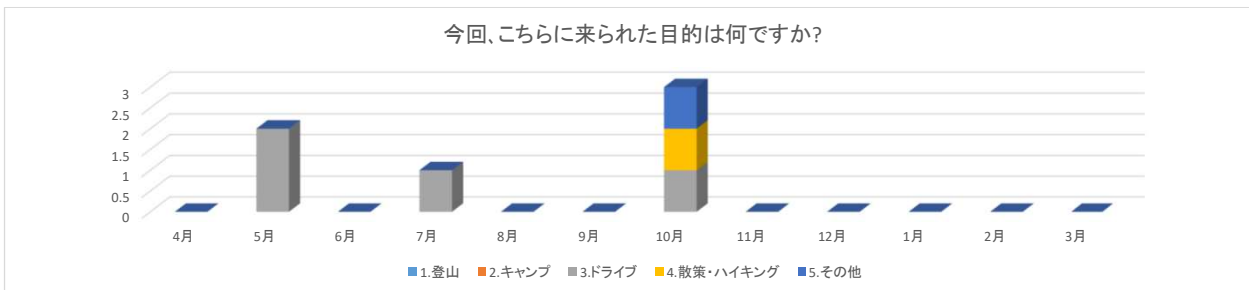
②恐れ入りますがあてはまる年代に○をつけてください。

	4月	5月	6月	7月	8月	9月	10月	11月	12月	1月	2月	3月	合計
1.0～19歳以下	0	1	0	1	0	0	1	0	-	-	-	-	3
2.20代	0	0	0	0	0	0	1	0	-	-	-	-	1
3.30代	0	0	0	0	0	0	0	0	-	-	-	-	0
4.40代	0	0	0	0	0	0	0	0	-	-	-	-	0
5.50代	0	1	0	0	0	0	1	0	-	-	-	-	2
6.60代以上	0	0	0	0	0	0	0	0	-	-	-	-	0
小計	0	2	0	1	0	0	3	0	0	0	0	0	6



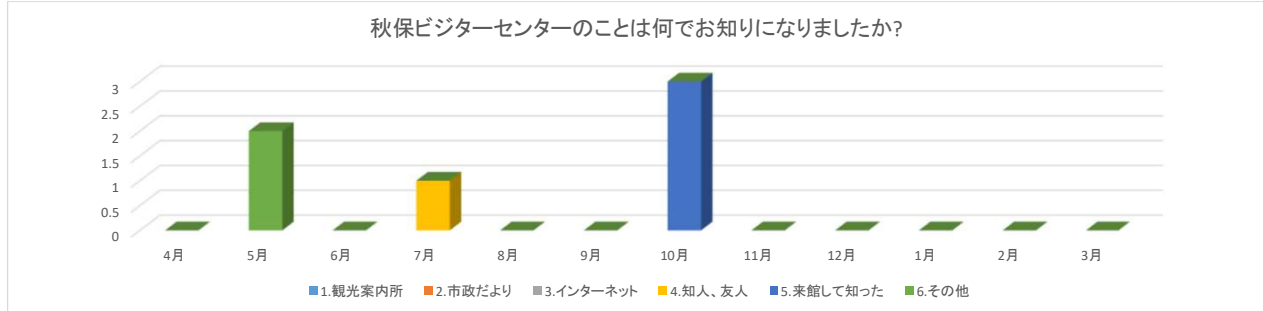
③今回、こちらに来られた目的は何ですか？

	4月	5月	6月	7月	8月	9月	10月	11月	12月	1月	2月	3月	合計
1.登山	0	0	0	0	0	0	0	0	-	-	-	-	0
2.キャンプ	0	0	0	0	0	0	0	0	-	-	-	-	0
3.ドライブ	0	2	0	1	0	0	1	0	-	-	-	-	4
4.散策・ハイキング	0	0	0	0	0	0	1	0	-	-	-	-	1
5.その他	0	0	0	0	0	0	1	0	-	-	-	-	1
小計	0	2	0	1	0	0	3	0	0	0	0	0	6



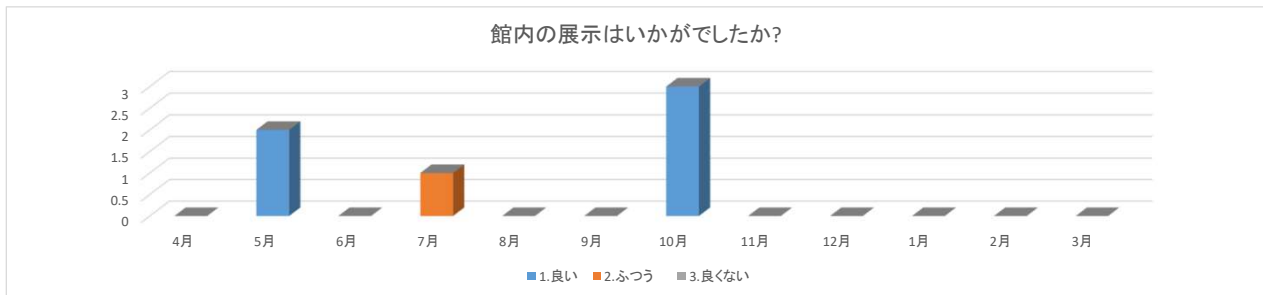
④秋保ビジターセンタービジターのことは何でお知りになりましたか？

	4月	5月	6月	7月	8月	9月	10月	11月	12月	1月	2月	3月	合計
1.観光案内所	0	0	0	0	0	0	0	0	-	-	-	-	0
2.市政だより	0	0	0	0	0	0	0	0	-	-	-	-	0
3.インターネット	0	0	0	0	0	0	0	0	-	-	-	-	0
4.知人、友人	0	0	0	1	0	0	0	0	-	-	-	-	1
5.来館して知った	0	0	0	0	0	0	3	0	-	-	-	-	3
6.その他	0	2	0	0	0	0	0	0	-	-	-	-	2
小計	0	2	0	1	0	0	3	0	0	0	0	0	6



⑤館内の展示はいかがでしたか？

	4月	5月	6月	7月	8月	9月	10月	11月	12月	1月	2月	3月	合計
1.良い	0	2	0	0	0	0	3	0	-	-	-	-	5
2.ふつう	0	0	0	1	0	0	0	0	-	-	-	-	1
3.良くない	0	0	0	0	0	0	0	0	-	-	-	-	0
小計	0	2	0	1	0	0	3	0	0	0	0	0	6



⑥その他、ご意見、ご感想がありましたらお書きください

- ・トイレが使えて、助かりました。
- ・両親がなかなか思うように、行動できないので、センター内で、色々見れて良かったです。
- ・前に一度来たことがあり、クマのはく製を見て、何だかすごいなあと思って、その頃から忘れられなかった。
- ・イノシシの剥製も置いて頂けると良いと思います。
- ・森の特徴や珍しい植物の写真があり、いいところだと思った。