

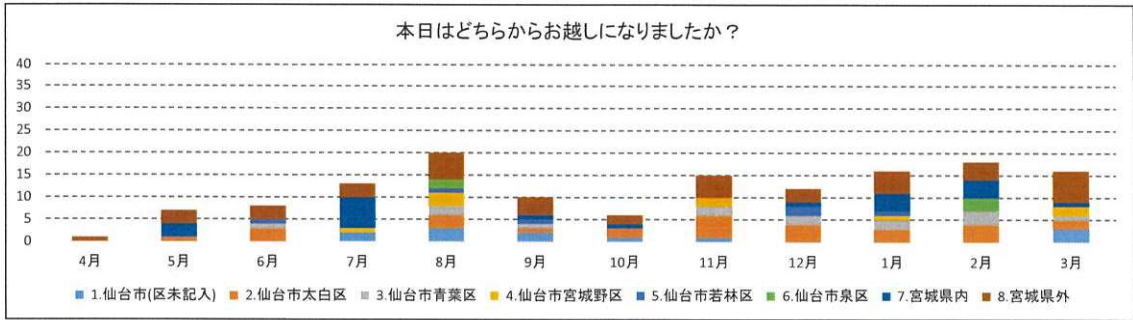
令和5年度 秋保・里センター館内利用者アンケート集計表

No.1/2

令和6年3月31日  
一般社団法人秋保地域活性化協議会  
秋保・里センター

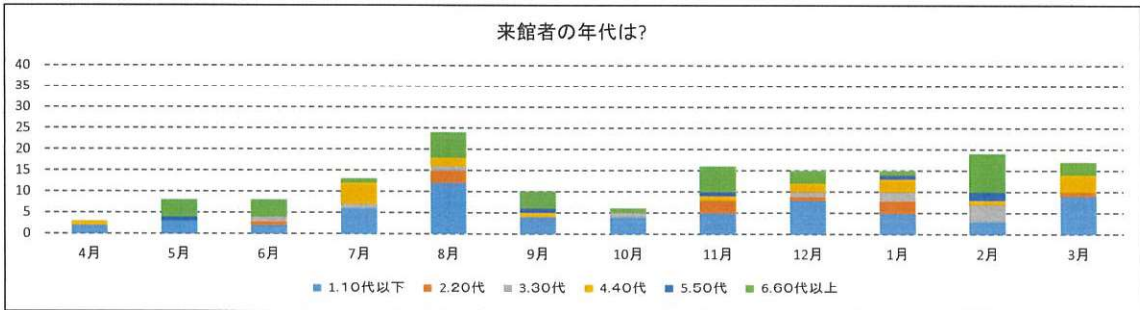
1.本日はどちらからお越しになりましたか？

	4月	5月	6月	7月	8月	9月	10月	11月	12月	1月	2月	3月	合計
1.仙台市(区未記入)	0	0	0	2	3	2	1	1	0	0	0	3	12
2.仙台市太白区	0	1	3	0	3	1	2	5	4	3	4	2	28
3.仙台市青葉区	0	0	1	0	2	1	0	2	2	2	3	1	14
4.仙台市宮城野区	0	0	0	1	3	0	0	2	0	1	0	2	9
5.仙台市若林区	0	0	1	0	1	1	0	0	2	1	0	0	6
6.仙台市泉区	0	0	0	0	2	0	0	0	0	0	3	0	5
7.宮城県内	0	3	0	7	0	1	1	0	1	4	4	1	22
8.宮城県外	1	3	3	3	6	4	2	5	3	5	4	7	46
小計	1	7	8	13	20	10	6	15	12	16	18	16	130



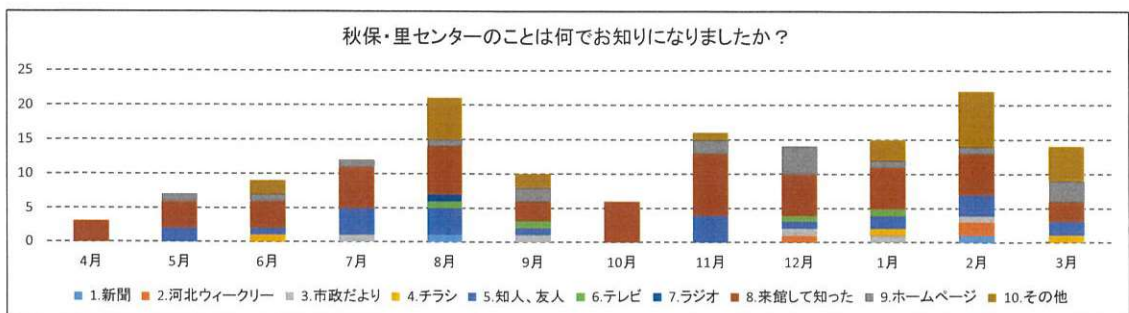
2.恐れ入りますがあてはまる年代に○をつけてください。

	4月	5月	6月	7月	8月	9月	10月	11月	12月	1月	2月	3月	合計
1.10代以下	2	3	2	6	12	4	4	5	8	5	3	9	63
2.20代	0	0	1	0	3	0	0	3	1	3	0	1	12
3.30代	0	0	1	1	1	0	1	0	1	2	4	0	11
4.40代	1	0	0	5	2	1	0	1	2	3	1	4	20
5.50代	0	1	0	0	0	1	0	1	0	1	2	0	6
6.60代以上	0	4	4	1	6	4	1	6	3	1	9	3	42
小計	3	8	8	13	24	10	6	16	15	15	19	17	154



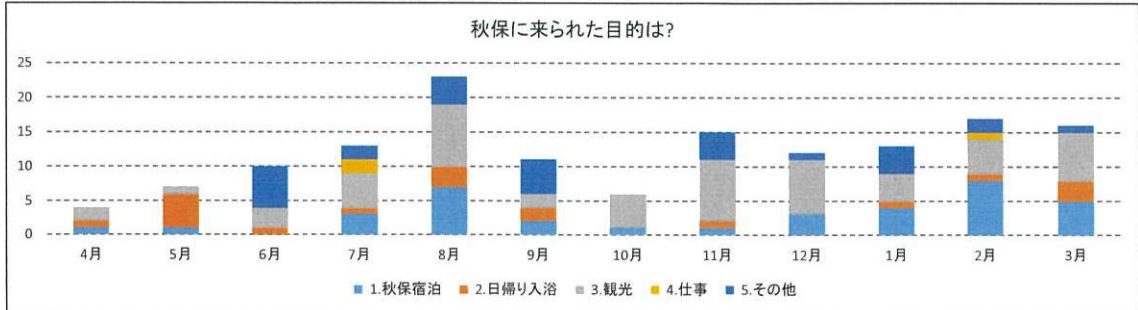
3.秋保・里センターのことは何でお知りになりましたか？

	4月	5月	6月	7月	8月	9月	10月	11月	12月	1月	2月	3月	合計
1.新聞	0	0	0	0	1	0	0	0	0	0	1	0	2
2.河北ウィークリー	0	0	0	0	0	0	0	0	1	0	2	0	3
3.市政だより	0	0	0	1	0	1	0	0	1	1	1	0	5
4.チラシ	0	0	1	0	0	0	0	0	0	1	0	1	3
5.知人、友人	0	2	1	4	4	1	0	4	1	2	3	2	24
6.テレビ	0	0	0	0	1	1	0	0	1	1	0	0	4
7.ラジオ	0	0	0	0	1	0	0	0	0	0	0	0	1
8.来館して知った	3	4	4	6	7	3	6	9	6	6	6	3	63
9.ホームページ	0	1	1	1	1	2	0	2	4	1	1	3	17
10.その他	0	0	2	0	6	2	0	1	0	3	8	5	27
小計	3	7	9	12	21	10	6	16	14	15	22	14	149



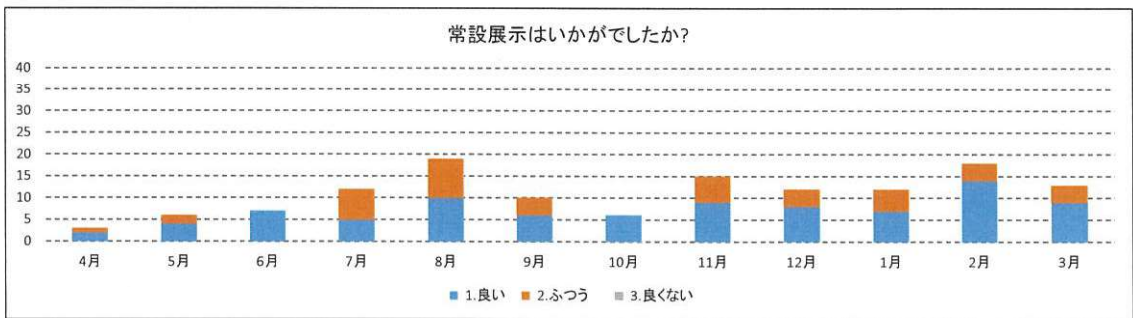
4.今回、秋保に来られた目的は何ですか？

	4月	5月	6月	7月	8月	9月	10月	11月	12月	1月	2月	3月	合計
1.秋保宿泊	1	1	0	3	7	2	1	1	3	4	8	5	36
2.日帰り入浴	1	5	1	1	3	2	0	1	0	1	1	3	19
3.観光	2	1	3	5	9	2	5	9	8	4	5	7	60
4.仕事	0	0	0	2	0	0	0	0	0	0	1	0	3
5.その他	0	0	6	2	4	5	0	4	1	4	2	1	29
小計	4	7	10	13	23	11	6	15	12	13	17	16	147



5.常設展示(クラフト工芸品・電鉄ジオラマなど)はいかがでしたか？

	4月	5月	6月	7月	8月	9月	10月	11月	12月	1月	2月	3月	合計
1.良い	2	4	7	5	10	6	6	9	8	7	14	9	87
2.ふつう	1	2	0	7	9	4	0	6	4	5	4	4	46
3.良くない	0	0	0	0	0	0	0	0	0	0	0	0	0
小計	3	6	7	12	19	10	6	15	12	12	18	13	133



6.道しるべ(表示・モニター)はいかがでしたか？

	4月	5月	6月	7月	8月	9月	10月	11月	12月	1月	2月	3月	合計
1.良い	1	3	6	3	11	4	4	7	2	3	10	7	61
2.ふつう	2	3	1	7	8	5	2	7	9	10	6	6	66
3.良くない	0	0	0	0	0	0	0	0	1	0	0	0	1
小計	3	6	7	10	19	9	6	14	12	13	16	13	128

