

缶・びん・ペットボトル、廃乾電池類の 出し方についてお知らせです



缶・びん・ペットボトル、廃乾電池類

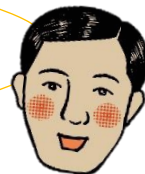
種類別に箱に入れる??



缶・びん・ペットボトル、廃乾電池類は 種類ごとに分けずに 黄色い箱に入れてください



資源化センターに運んでから
機械と人の手でワケています!



- ・ 仙台市では、選別工場でベルトコンベアにて選別しています
- ・ 一つの種類がまとめて流れると、一部の工程に負担がかかります



ペットボトルは潰して
色んな種類を隙間なく
詰めてほしいワン

- ・ 収集運搬する際に、黄色い箱が効率的に積載できます
- ・ 資源物を持ち去られにくくなります

種類ごとに分けると、隙間ができてしまい、箱の数が増えてしまいます



早朝は寝ている方もいます。箱に入れるときは、
やさしく置いて、音が出ないようにご配慮くださいネ。



ご協力をお願いします!



仙台市環境局

