

都市計画道路南小泉茂庭線 宮沢橋工区の道路整備について

平成30年10月23日

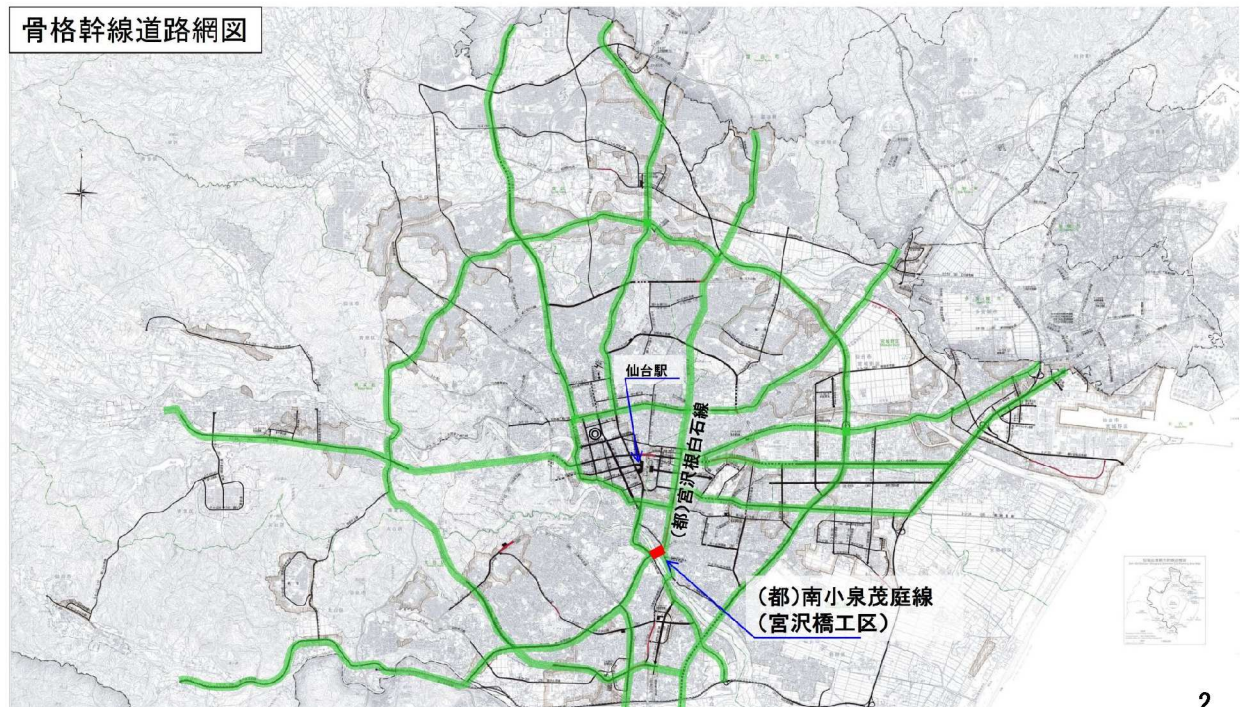
仙台市建設局道路部南道路建設課

1

1. 都市計画道路南小泉茂庭線宮沢橋工区的位置付け

公共交通を中心とした交通体系や災害時も含めた、人流・物流などの都市活動を支える道路ネットワークの一環として、整備を進めます。

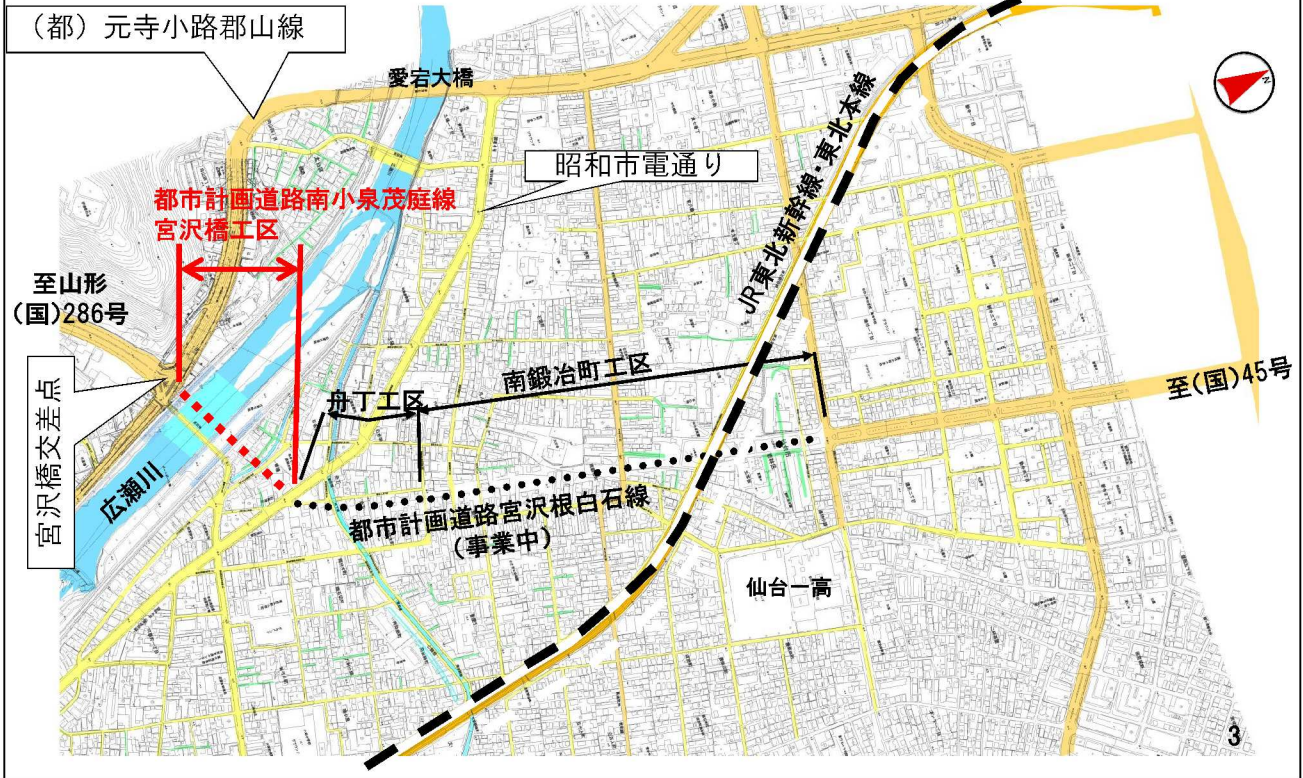
骨格幹線道路網図



2

2. 都市計画道路南小泉茂庭線宮沢橋工区の概要

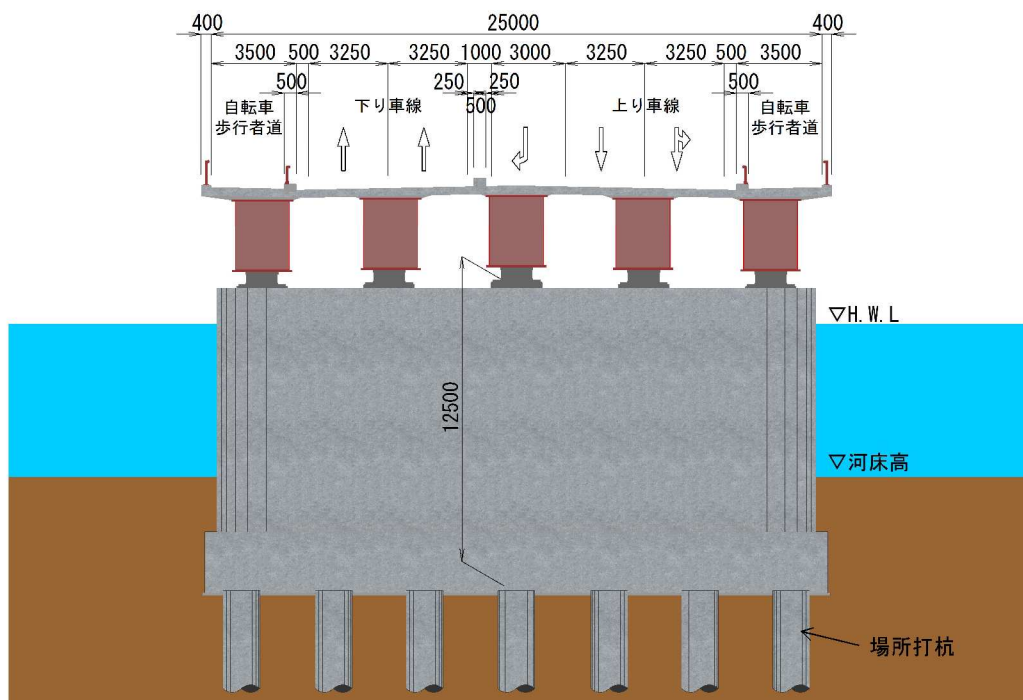
- ・ 昭和市電通から宮沢橋交差点までの延長約300m区間の整備
- ・ 現在の宮沢橋の約30m上流に新しい橋を架設



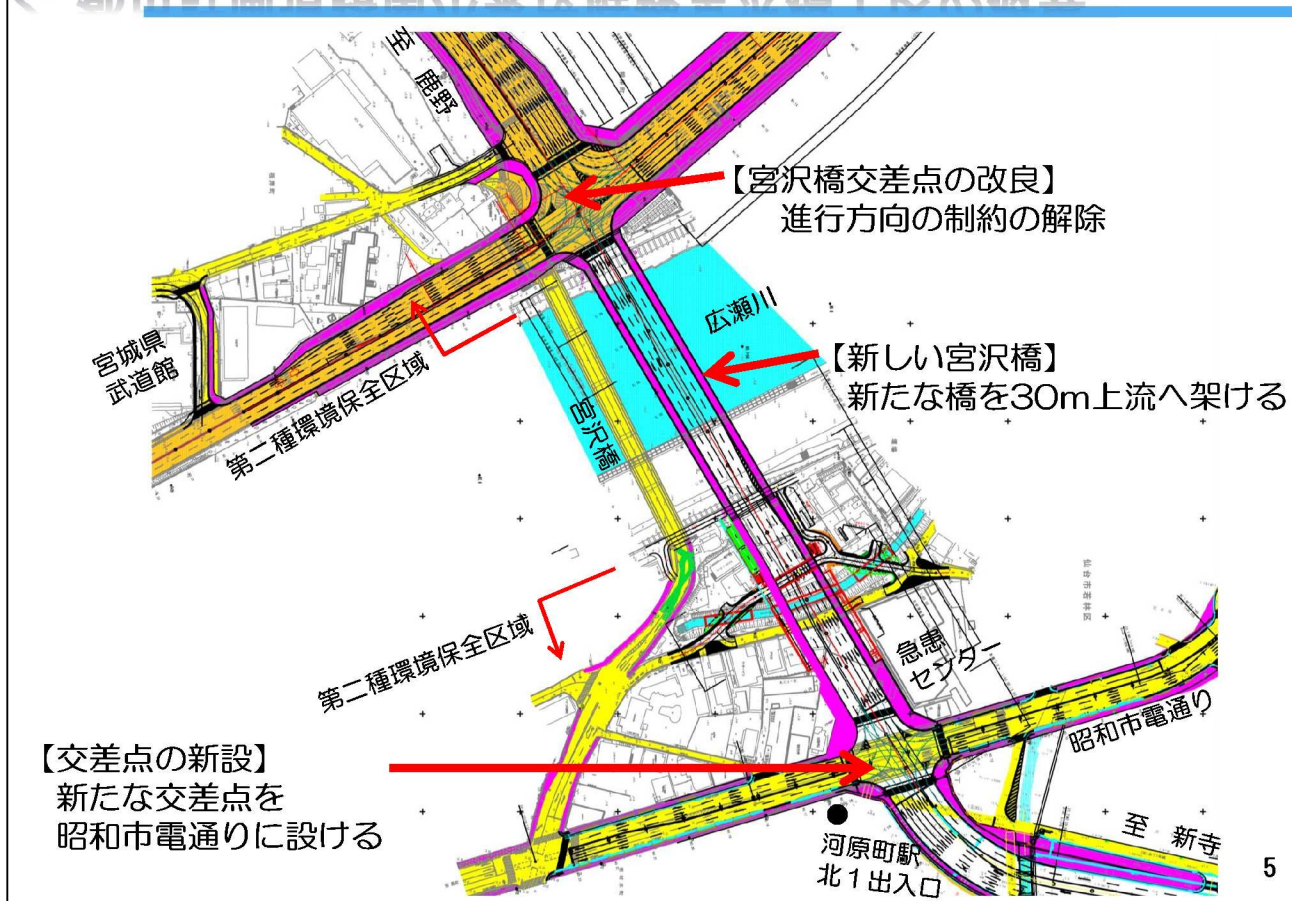
2. 都市計画道路南小泉茂庭線宮沢橋工区の概要

＜橋梁部の道路幅員構成＞

- ・ 全幅25.8m
- ・ 車道は上下それぞれ2車線で、歩道は幅員3.5mの両側歩道



2. 都市計画道路南小泉茂庭線宮沢橋工区の概要



3. 現在の宮沢橋

- 車道部分は、昭和30年に完成
- 橋長139.4m、幅員11.2m、5径間の鋼橋
- 新たな橋の完成後は、撤去を予定



4. 新しい宮沢橋

- 橋梁形式…鋼2径間連続箱桁橋
橋長L=145.1m、幅員W=25.8m

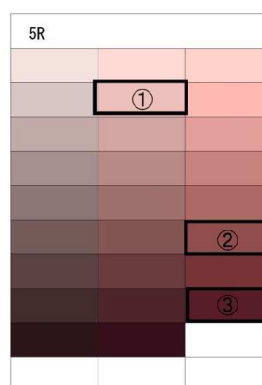
<完成後の新宮沢橋のイメージ>



4. 新しい宮沢橋

- 橋桁の色…「広瀬川の清流を守る条例」の基準に基づき、
橋桁の色彩を決定し、現在の赤系を基本とする

①



②



③



5. 事業スケジュール(予定)

- 平成31年渇水期（11月～）から橋梁工事に着手

工区		平成30年度	平成31年度	平成32年度	平成33年度	平成34年度	平成35年度	平成36年度
南鍛冶町	用地交渉						
	橋梁工事	————	————	————				
	道路工事		————	————	————			
舟丁	用地交渉				
	水路工事		————					
	道路工事			————	————			
宮沢橋	詳細設計						
	用地交渉			
	橋梁工事			————	————	————	————	
	道路工事					————	————	————

道路開通の予定 (平成34年度)

道路開通の予定 (平成36年度)

9

6. 都市計画道路南小泉茂庭線宮沢橋工区の整備完了後

人流、物流などの都市活動を支える

新たな道路ネットワークの完成



10