

都市計画道路南小泉茂庭線 宮沢橋工区の道路整備について

令和5年8月23日

仙台市建設局道路部南道路建設課

1

1. 宮沢橋工区の位置付け

公共交通を中心とした交通体系や災害時も含めた、人流・物流などの都市活動を支える道路ネットワークの一環として、整備を進めます。

骨格幹線道路網図

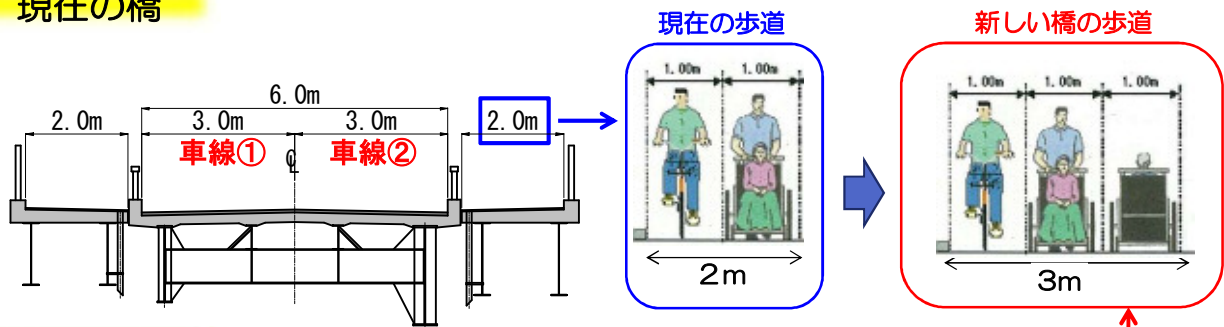


2

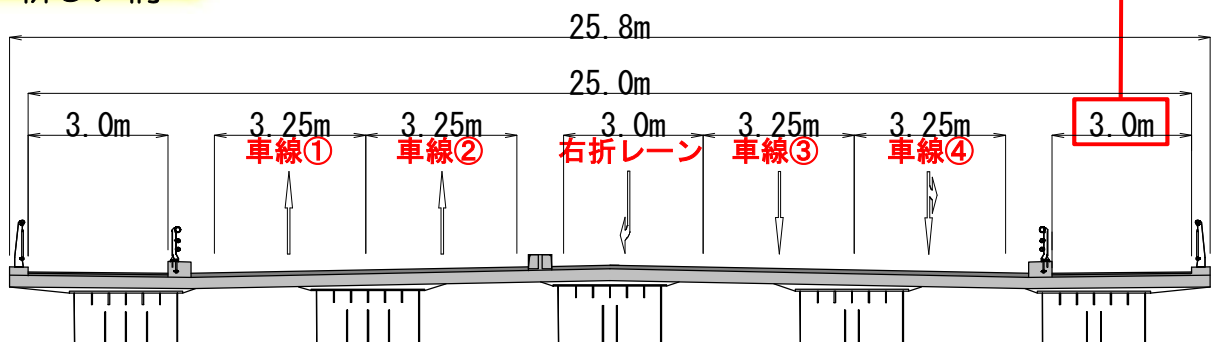
2. 宮沢橋工区の概要(3/3)

- ・ 車線数が増加 (2車線 → 4車線 + 右折レーン)
- ・ 歩道の幅は広く (2m → 3.0~3.5m)

現在の橋



新しい橋



5

3. 現在の宮沢橋

- ・ 車道部分は昭和30年，歩道部は昭和49，50年に完成
- ・ 橋長139.4m、幅員11.2m、5径間の鋼橋
- ・ 新たな橋の完成後は、撤去を予定



6

4. 新しい宮沢橋（色彩の変更）

- ・ 広く市民に親しまれている現在の宮沢橋の色彩とする。



図-1 前回報告（平成30年）



図-2 今回報告（令和5年）

※ 完成イメージは合成写真のため、完成時とは異なる場合があります。

7

5. 事業スケジュール(予定)

- ・ 令和元年11月から着手した橋梁下部工は完成し、令和5年11月から橋梁上部工の現場に着手する予定である。

	平成30年度	令和元年度	令和2年度	令和3年度	令和4年度	令和5年度	令和6年度	令和7年度	令和8年度
詳細設計	■	■							
用地交渉		■	■	■	■	■			
橋梁下部工		■	■	■	■				
橋梁上部工					■	■	■	■	■
橋面工事							■	■	
道路付属施設工								■	■
交差点改良工事								■	■
関連市道工事							■	■	■

道路開通の予定

8

6. 現在の進捗状況

- 現在の工事進捗状況は、下部工3基が完成し、若林区側の擁壁工事を施工している。
- 上部工は、工場において部材の製作を行っており、令和5年11月から現場着手を予定している。



宮沢橋工区の状況
(令和5年6月時点)



上部工の工場製作状況