

平成24年度

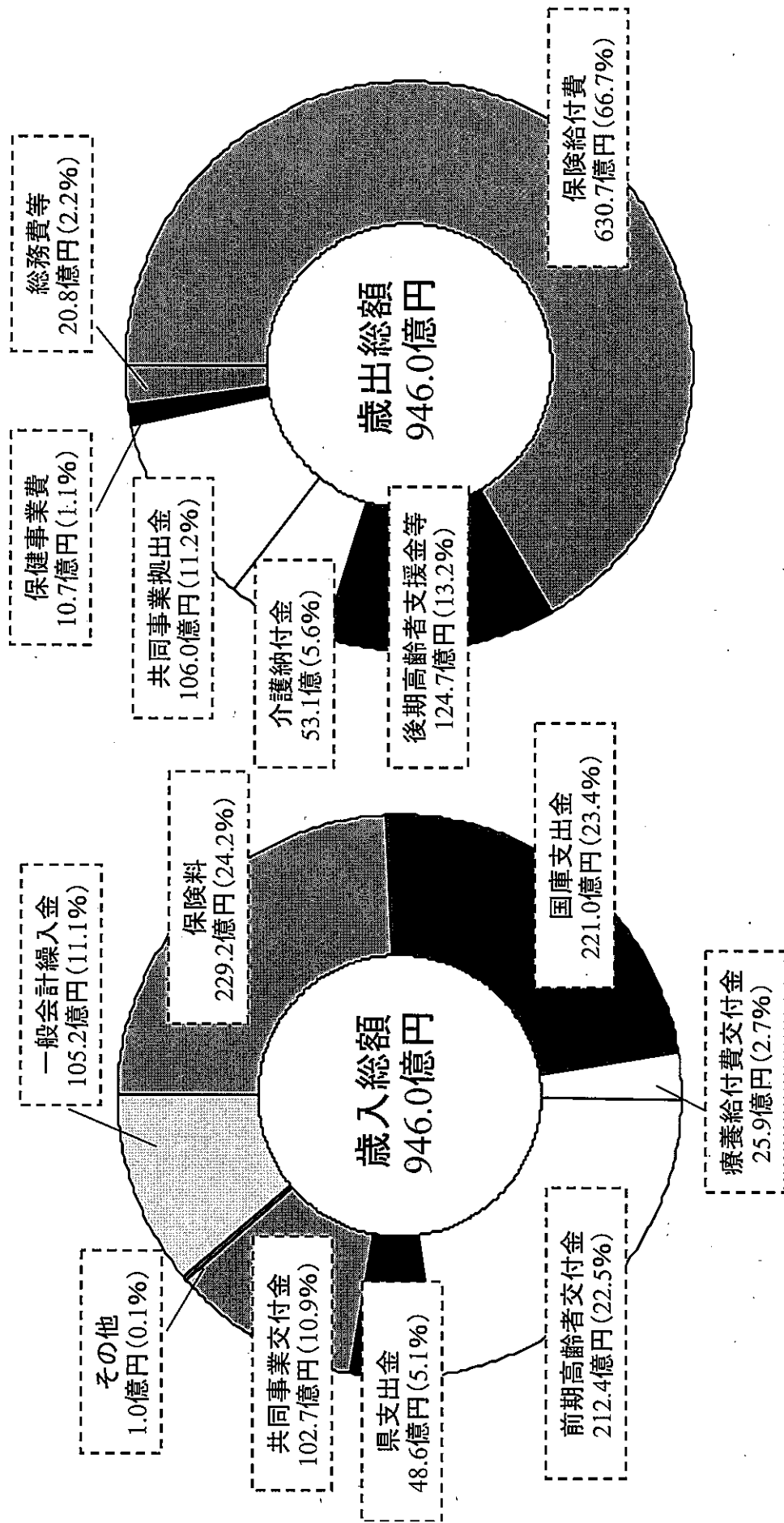
仙台市国民健康保険事業特別会計

予算(案)について

# 1 平成24年度予算について

- ①歳入及び歳出予算額は946億609万円で、前年度比27億1,902万円(2.96%)の増。
- ②保険給付費は630億7,451万円で、前年度比14億1,759万円(2.30%)の増。
- ③被保険者数(4～3月平均)は25万8,670人で、前年度比5,070人(2.00%)の増。
- ④一般被保険者一人あたりの保険料(医療分+支援分)は89,332円で、前年度比377円(0.42%)の増。
- ⑤一人あたりの医療費は、294,093円で、前年度比977円(0.33%)の減。

## 2 平成24年度国保特会予算の内訳



### 3 平成24年度歳出予算について

(単位：億円)

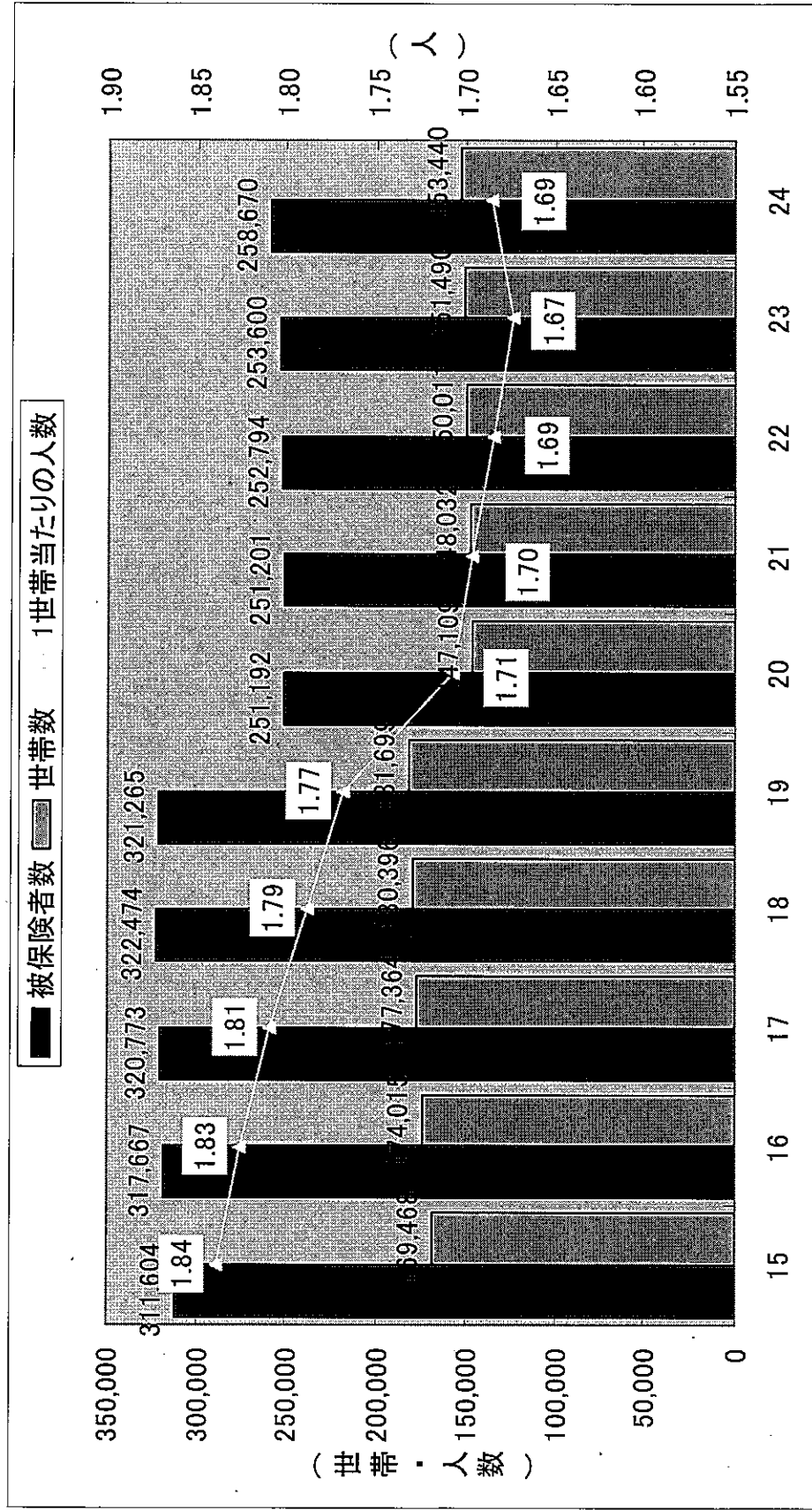
項目	H23予算	H24予算	増減	主な増減理由
総務費	15.9	16.6	0.7	システム端末増設経費の増
保険給付費	616.6	630.7	14.1	一般給付費 13.9億円 退職給付費 0.2億円
後期高齢者支援金等	118.7	124.7	6.0	被保険者一人当たり負担額の増
老人保健拠出金等	0.0	0.0	0.0	
介護納付金	46.1	53.1	7.0	被保険者一人当たり負担額の増
共同事業拠出金	105.3	106.0	0.7	拠出対象療養給付費の増
保健事業費	12.0	10.7	▲ 1.3	特定健診受診者数の減
その他	4.3	4.2	▲ 0.1	前期高齢者納付金等の減
合計	918.9	946.0	27.1	

# 4 平成24年度歳入予算について

(単位：億円)

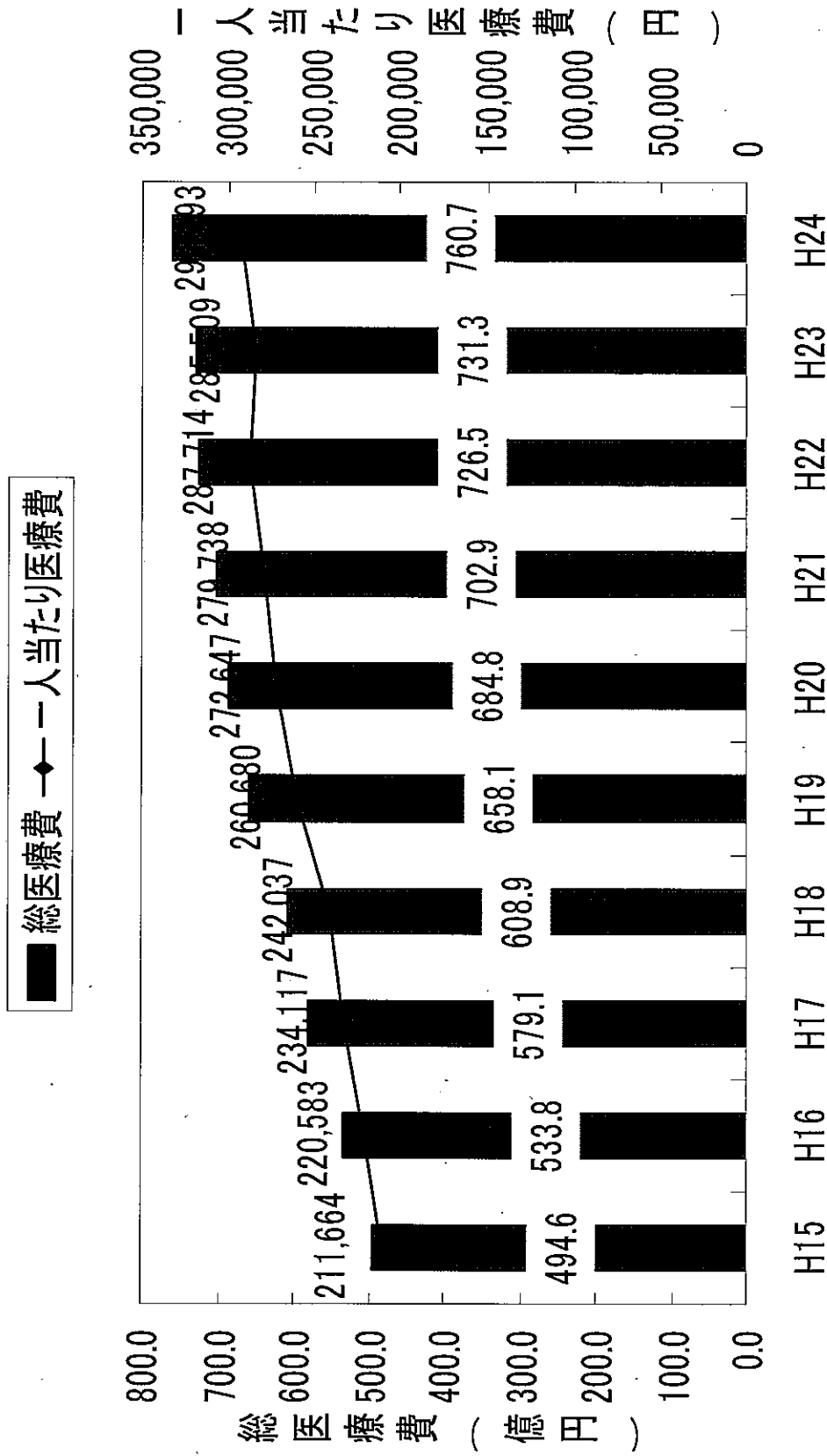
項目	H23予算	H24予算	増減	主な増減理由
国民健康保険料	223.5	229.2	5.7	
国庫支出金	226.2	221.0	▲ 5.2	国庫負担率の減 (34%→32%)
療養給付費交付金	19.0	25.9	6.9	H23は過年度精算でマイナスのため
前期高齢者交付金	203.8	212.4	8.6	交付対象給付費 (65～74歳) の増
県支出金	39.2	48.6	9.4	調整交付金の増 (7%→9%)
共同事業交付金	102.2	102.7	0.5	保険財政共同安定化交付金の増
その他	1.2	1.0	▲ 0.2	
一般会計繰入金	103.8	105.2	1.4	
合計	918.9	946.0	27.1	

# 5 世帯数・被保険者数の推移



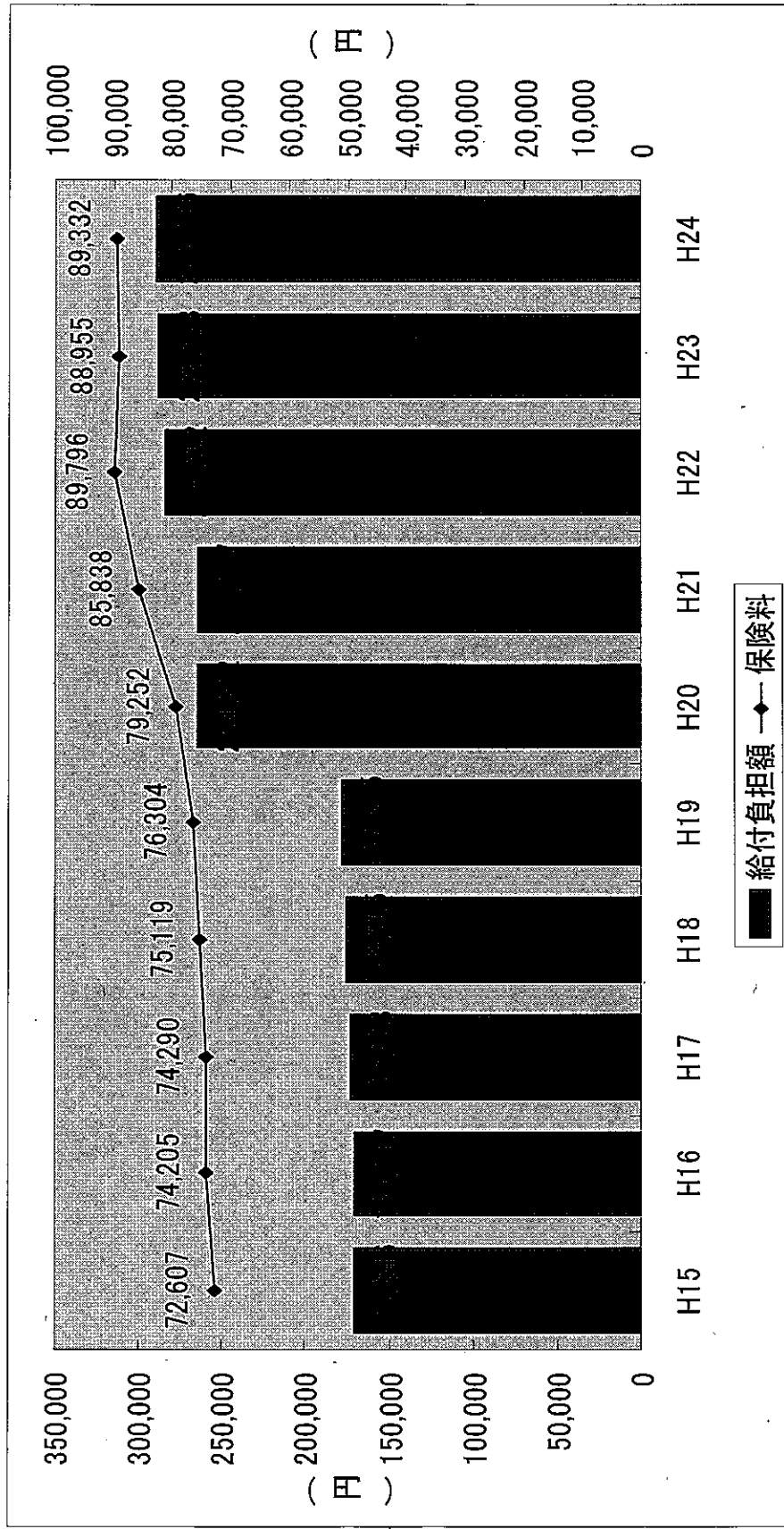
注)H15～H23は決算ベース(H23は見込み), H24は当初予算ベース

# 6 医療費の推移



注)H14～H23は決算ベース(H23は見込み), H24は当初予算ベース

# 7 一般被保険者一人当たりの 給付費負担額及び保険料の推移



注1) 当初予算ベース  
 注2) 給付費負担額 = [医療給付費(老人保健拠出金含む) + 後期支援金(H20~)] ÷ 一般被保険者数  
 注3) 保険料 = 医療分 + 支援分