

新型コロナウイルス感染症の状況について

新型コロナウイルス感染症 仙台市 週報

(令和3年5月17日～令和3年5月23日)

令和3年5月28日

仙台市感染制御地域支援チーム

仙台市保健所

今週の仙台市感染状況のまとめ①（令和3年5月28日）

- 仙台市では、5月17日から5月23日に判明した陽性者数を先週と比較すると**101名**から**107名**と微増しており、期間中の**感染経路不明の割合**は**52%**で、国の指標のステージIV 50%を超えています。（表1）
- **人口10万人あたりの陽性者数**は5月23日時点で**9.83人**となっています。（表1）
- **新規陽性者数の7日間移動平均値**は5月23日時点で **15.3人**となっています。（図1）
- **N501Yの変異がある変異株**（スクリーニング検査）の週ごとの陽性率は、先週に引き続き**9割**を超えています。（参考1）

今週の仙台市感染状況のまとめ②（令和3年5月28日）

- **20代から50代**の働き盛りの年代の方が、**約7割**（69.2%）を占めています。（図2、図3）
- **仙台医療圏の病床使用率は約7割**（69.0%）、**重症者病床使用率は約5割**（53.8%）となっており、依然として高い水準です。（表2）
- 複数の陽性者が確認された**業種・業態の公表は3件**となり、教育機関（小学校）1件、道路旅客運送業1件、専門学校1件で確認されています。（表3）

仙台市感染制御地域支援チームと仙台市が、共同で発生状況の分析を行っています。



「まん延防止等重点措置を実施すべき期間」は令和3年5月11日をもって解除されましたが、**仙台市内の接待を伴う飲食店と酒類提供店に対する20時までの時短営業要請**については、**5月31日まで継続**されています。

仙台市感染制御地域支援チームからのコメント

～感染の急拡大を止めるために市民の皆様にご協力をお願いしたいこと①～

○従来株より感染力が強いとされる「N501Yの変異がある変異株」にほぼ置き換わっています。改めて、「**マスクの正しい着用**」や「**手洗い**」を徹底するとともに、「**3密**」を避けてください。**窓を開け、こまめな換気**をお願いします。



○ **屋外**であっても、**昼間**であっても、**集団での飲食**など、**人と人の距離が近くなる行動は控えましょう！**

○家庭内での感染が多数確認されていますので、同居の方やご家族に知っていただきたいことをまとめている「[新型コロナウイルス感染症感染予防ハンドブック（自宅療養をする方へ）](#)」をご覧ください。

マスク着用時のポイント

ウイルスは粘膜（眼、鼻、口）から感染します

鼻の金具部分を折り曲げて顔の形にフィットさせる

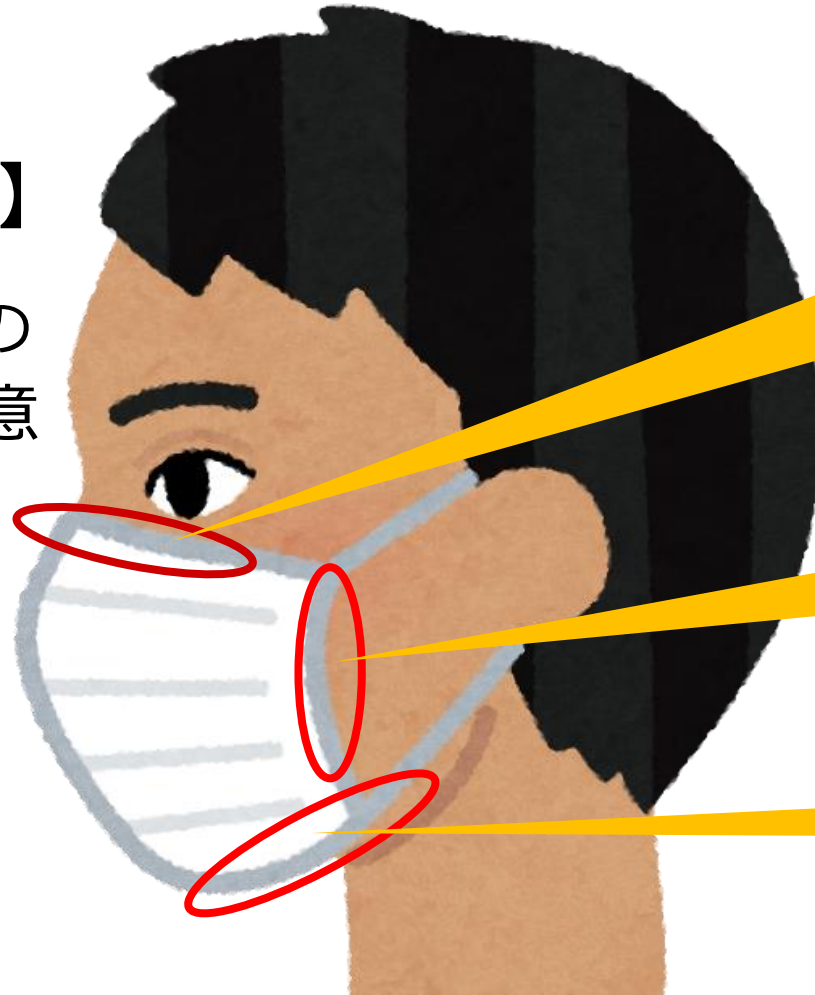
顔面のすき間に注意する

顎の下まで覆う

* 不織布のマスクが望ましいです

【正しいつけ方】

マスクと顔の間の“すき間”に注意



仙台市感染制御地域支援チームからのコメント

～感染の急拡大を止めるために市民の皆様に気をつけていただきたいこと②～

- 全国の感染者数は高い水準で推移しています。仙台市でも依然として予断を許さない状況です。
- 働き盛りの年代の感染が、多数確認されています。**もう一度自分たちの行動を振り返り、感染の再拡大を防ぎましょう。**
- 会食、飲み会、集まったのカラオケ、イベントなど、**今行くべきなのか立ち止まって考えてください。**

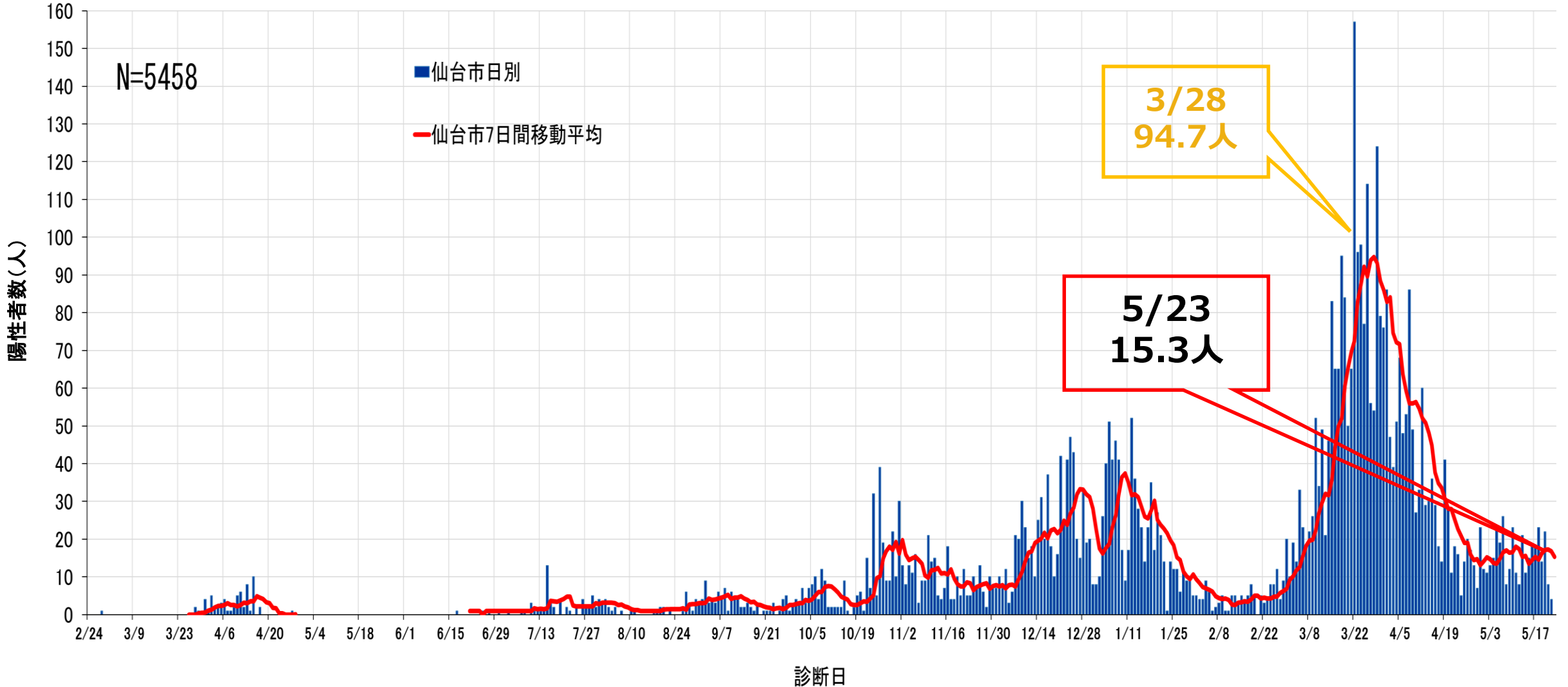


STOP

皆様の行動、感染対策にかかっています！

図 1

仙台市新規陽性者数（診断日別）（令和2年2月24日～令和3年5月23日）



※7日間移動平均：6日前から当日までの7日間の新規陽性者数の平均値

図2 仙台市新規陽性者割合（年代別）（令和3年4月12日～令和3年5月23日）

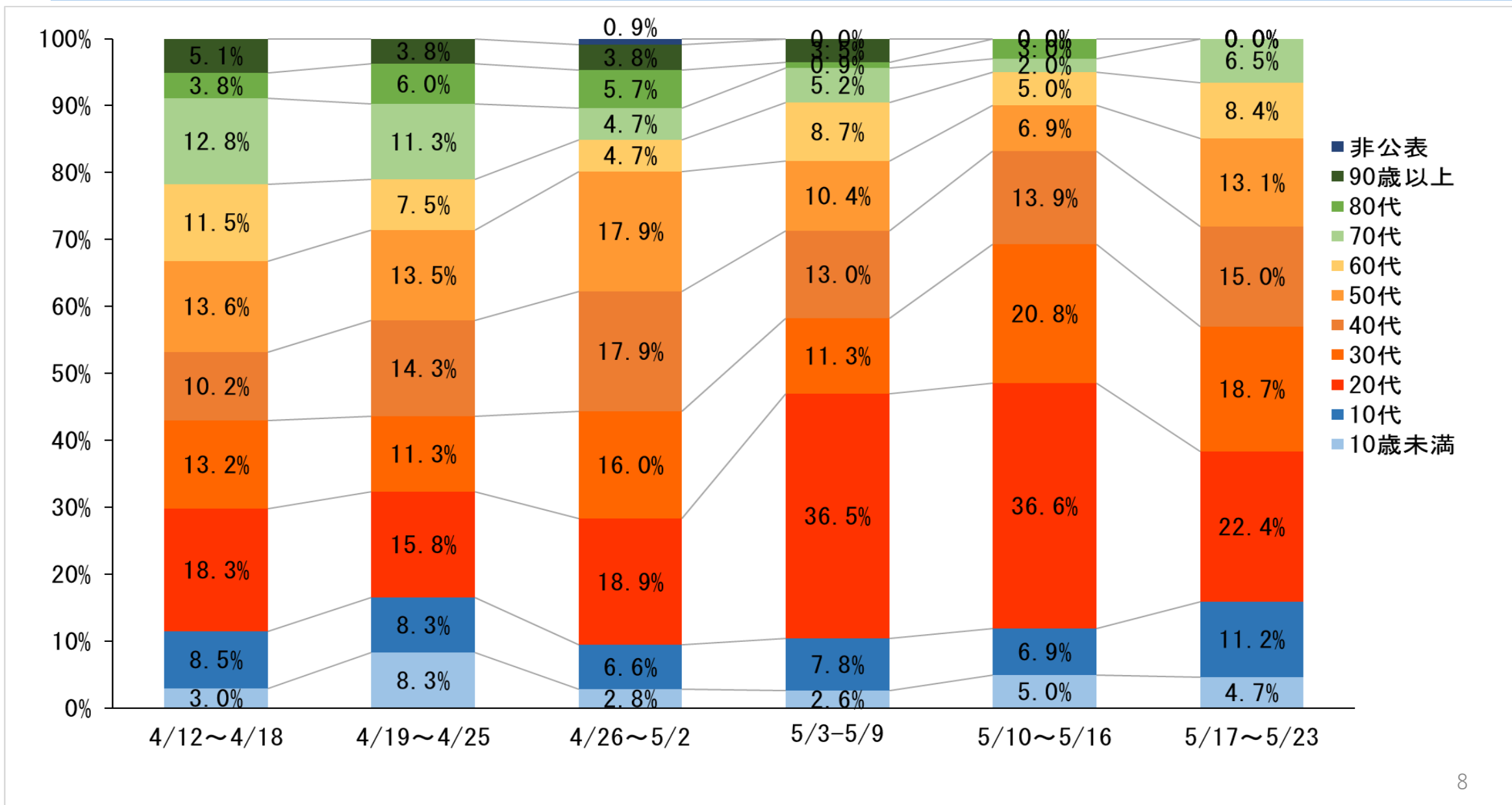
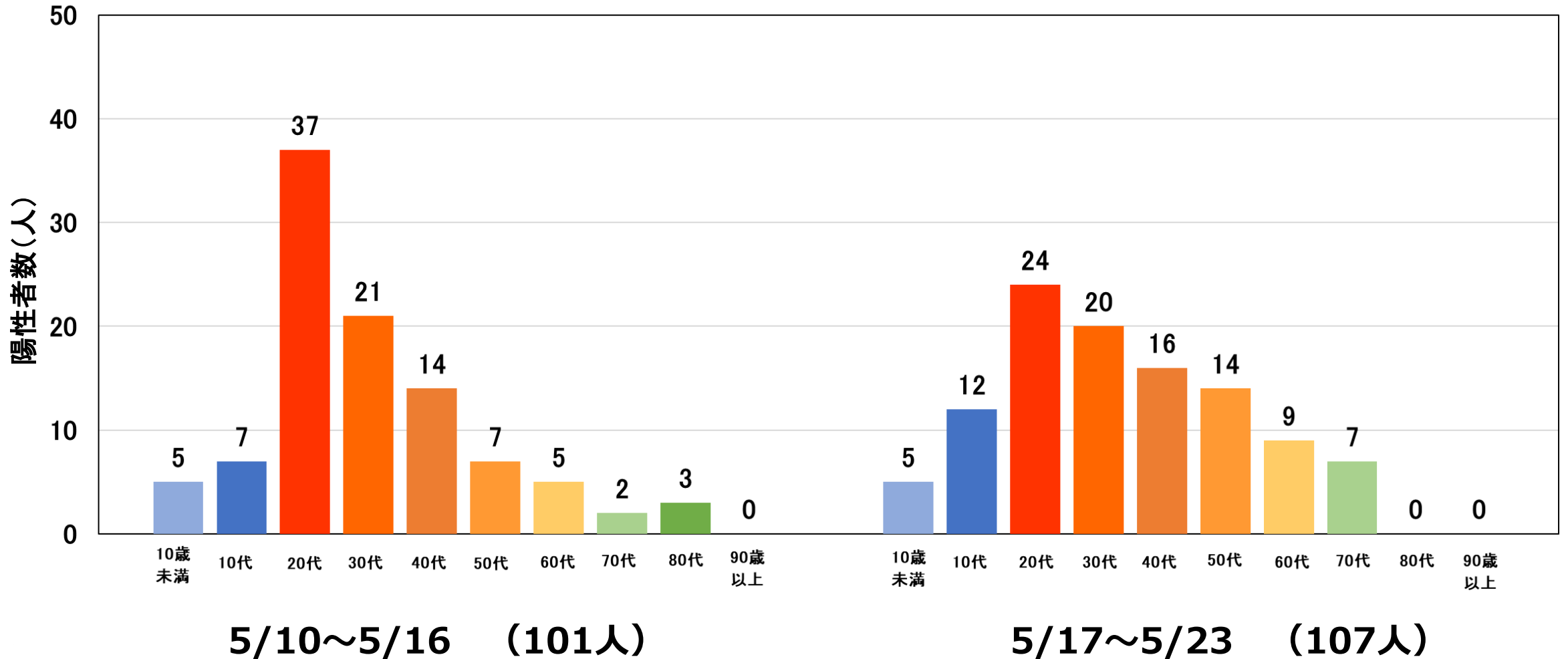


図3

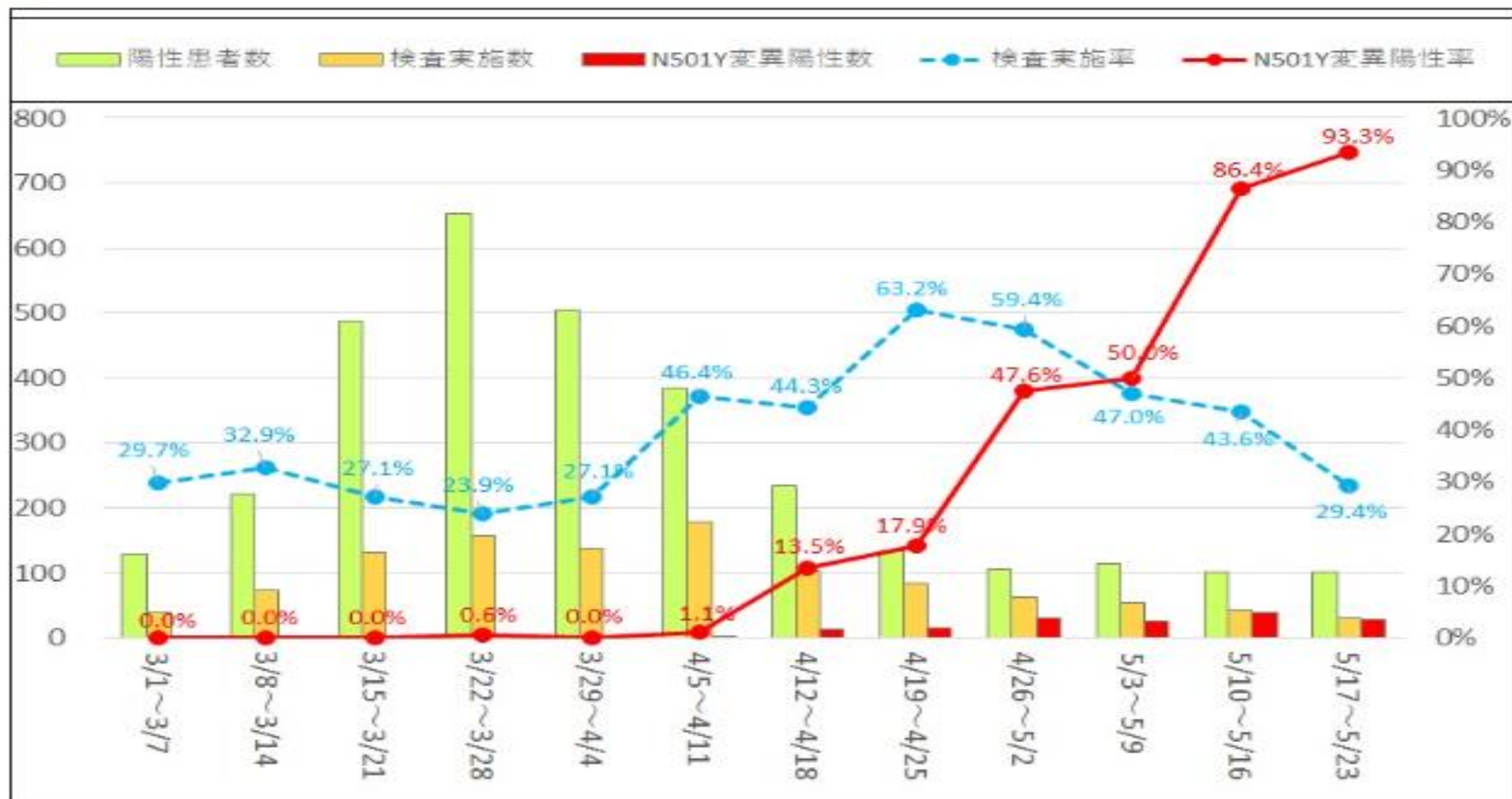
仙台市新規陽性者数（年代別）（令和3年5月10日～令和3年5月23日）



【参考1】新型コロナウイルス変異株について

※仙台市ホームページより

■ 週ごとのN501Y変異株スクリーニング検査実施状況（5月23日公表時点）



[新型コロナウイルス感染症変異株について\(仙台市ホームページ内へリンク\)](#)

【参考2】 令和3年4月15日 新型コロナウイルス感染症対策分科会提言より

ステージ判断のための指標

	医療提供体制等の負荷			感染の状況			
	①医療の逼迫具合 ^{注1}			②療養者数 ^{注2}	③PCR陽性率 ^{注3}	④新規陽性者数 ^{注4}	⑤感染経路不明割合
	入院医療		重症者用病床				
ステージⅢ の指標	確保病床の使用率 20%以上	入院率 40%以下	確保病床の使用率 20%以上	20人 /10万人以上	5%以上	15人 /10万人/週以上	50% 以上
ステージⅣ の指標	確保病床の使用率 50%以上	入院率 25%以下	確保病床の使用率 50%以上	30人 /10万人以上	10%以上	25人 /10万人/週以上	50% 以上

各ステージで講ずべき施策等については、「[令和3年4月15日新型コロナウイルス感染症対策分科会提言（外部サイトへリンク）](#)」をご覧ください。

表 1

仙台市の感染状況・医療提供体制の状況

区分	感染状況指標	(令和3年5月10日 ～ 令和3年5月16日)	現在の数値 (令和3年5月17日～ 令和3年5月23日)	ステージⅢ の指標 (※2)	ステージⅣ の指標 (※2)
感染 の 状況	① 1週間の総陽性者数	101	107人		
	② 人口10万人あたりの 週間発生報告数	9.28人	9.83人	15人	25人
	③ 直近1週間／先週1週間の 陽性者数比	0.88	1.06	—	—
	④ 新規陽性者数(※1)	14.4人	15.3人	—	—
	⑤ 新規陽性者数における 接触歴等不明者数(※1)	7.9人	9.3人	—	—
	⑥ 感染経路不明割合(※1)	52.0%	52.3%	50%	50%
	⑦ 検査の陽性率	4.9%	4.8%	5%	10%
医療 提供 体制	⑧ 入院患者数	45人 (5月20日時点)	55人 (5月27日時点)	—	—
	⑨ 重症患者数	4人 (5月20日時点)	3人 (5月27日時点)	—	—

※1 ④⑤⑥⑦は7日間移動平均で算出、⑥は陽性者公表時点の数値

⑦は、仙台市衛生研究所の検査件数と医療機関等で実施した保険適用される検査件数を合算した件数で算出（令和3年5月27日24時時点）

※2 指標：令和3年4月15日新型コロナウイルス感染症対策分科会提言

表2【参考】

宮城県の医療提供体制状況（令和3年5月27日公表）※宮城県記者発表資料より

＜全県の受入可能病床の状況＞

	受入可能病床	
	全入院者	うち重症者
受入可能病床数	206床	20床
入院者数 (使用病床数)	100人	8人
使用率	48.5%	40.0%

＜仙台医療圏の受入可能病床の状況＞

	受入可能病床	
	全入院者	うち重症者
受入可能病床数	116床	13床
入院者数 (使用病床数)	80人	7人
使用率	69.0%	53.8%

※受入可能病床・・・対応人員や入退院の状況により実際に各医療機関が当日に受入可能な病床
(5月27日15時時点)

○業種・業態の公表等

令和3年5月17日～令和3年5月23日

番号	公表日	施設の業種・業態等
3-72	5月17日	教育機関(小学校)
3-73	5月19日	道路旅客運送業
3-74	5月21日	専門学校

※クラスターと判定される前に公表に至った事例を含みます。

※宮城県と共同で策定した新型コロナウイルス感染症拡大防止のための市民への情報提供（呼びかけ）を行う基準に基づき、施設の業種・業態、また、施設内の状況で感染拡大に影響があると推測される事項について情報提供、注意喚起を行っております。

**※令和3年5月17日～令和3年5月23日の期間中に
クラスターの発生はありませんでした。**