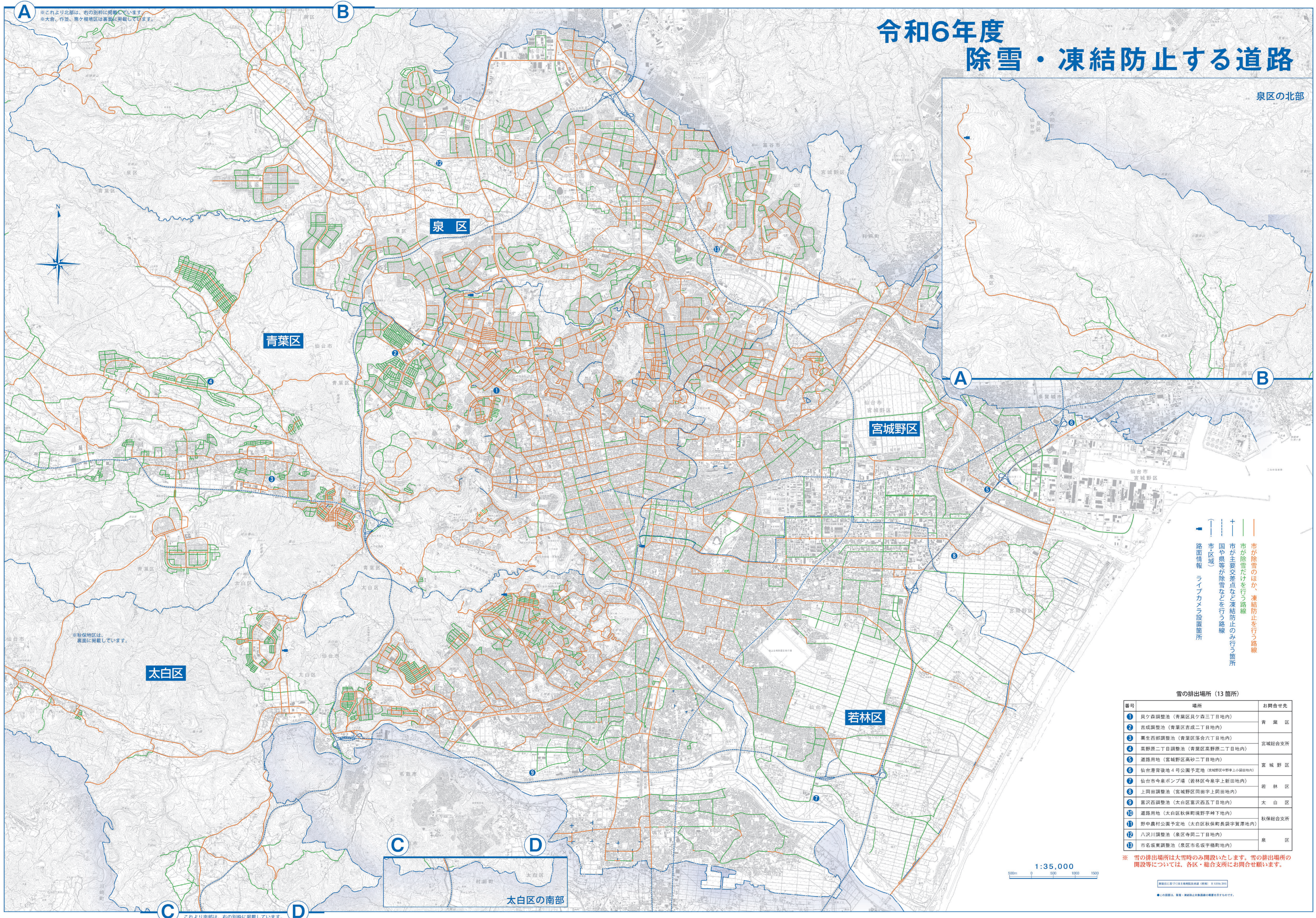


令和6年度 除雪・凍結防止する道路



泉区の北部

B

A

C

D

太白区の南部

これより南部は、右の別枠に掲載しています。

A

B

C

D

※これより北部は、右の別枠に掲載しています。
※大雪、作業、悪天候時は裏面に掲載しています。



- 市が除雪のほか、凍結防止を行う路線
- 市が除雪だけを行う路線
- 市が主要交差点など凍結防止のみを行う箇所
- 国や県等が除雪などを行う路線
- 市区域
- 路面情報 ライフカメラ設置箇所

雪の排出場所 (13箇所)

番号	場所	お問合せ先
①	貝ヶ森調整池 (青葉区貝ヶ森三丁目内)	青葉区
②	吉成調整池 (青葉区吉成二丁目内)	青葉区
③	栗生西部調整池 (青葉区落合六丁目内)	宮城総合支所
④	高野原二丁目調整池 (青葉区高野原二丁目内)	宮城総合支所
⑤	道路用地 (宮城野区高砂二丁目内)	宮城野区
⑥	仙台港背後地4号公園予定地 (宮城野区中野字上小原田内)	宮城野区
⑦	仙台市今泉ポンプ場 (若林区今泉字上新田内)	若林区
⑧	上岡田調整池 (宮城野区岡田字上岡田内)	若林区
⑨	富沢西調整池 (太白区富沢西五丁目内)	太白区
⑩	道路用地 (太白区秋保町境野字峰下内)	秋保総合支所
⑪	野中農村公園予定地 (太白区秋保町長袋字賀澤内)	秋保総合支所
⑫	八沢川調整池 (泉区寺岡二丁目内)	泉区
⑬	市名坂東調整池 (泉区市名坂字橋町内)	泉区

※ 雪の排出場所は大雪時のみ開設いたします。雪の排出場所の開設等については、各区・総合支所にお問合せ願います。

1:35,000
0 500 1000 1500

仙台市(宮城県)の地理情報(更新: 2024/03/20)

●この図面は、国土地理院の提供によるものです。