

仙台市における訪問看護の現状について

宮城県訪問看護ステーション連絡協議会
松浦 千春

1

宮城県訪問看護ステーション連絡協議会の概要

| | |
|-------|---|
| 設立年月日 | 平成9年6月14日 |
| 事業 | <ul style="list-style-type: none">●情報の収集・提供及び交換●経営・技術に関する調査研究●訪問看護に関する諸問題の検討●その他、本会の目的達成に必要な事業 |
| 組織構成 | 会員ステーション：119件 役員：会長(1名) 副会長(2名) 理事(5名) 監事(2名) 会計(2名) 書記(1名) 顧問(2名) |

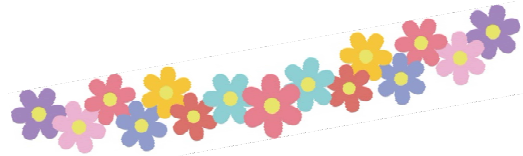
2

訪問看護ステーションのサービスの内容

訪問看護ステーションのサービス

病気や障害を持った人が住み慣れた地域やご家庭で、その人らしく療養生活を送れるように、看護師などが生活の場へ訪問し、看護ケアを提供し、自立への援助を促し、療養生活を支援します。

又、医師や関係機関と連携をとり、さまざまな在宅サービスの提案をします。



3

訪問看護ステーションでは、次のようなサービスを提供しています



4

訪問看護を利用できるのはどんな人？

訪問看護のサービスは、病気や障害があり、自宅または居宅系施設で療養中の方が利用できます。

施設：認知症対応型共同住居、養護老人ホーム、
介護付有料老人ホーム、ケアハウス

訪問看護を利用するには？

訪問看護は医療保険、介護保険のどちらのサービスを受ける場合もかかりつけ医の指示書が必要となります。



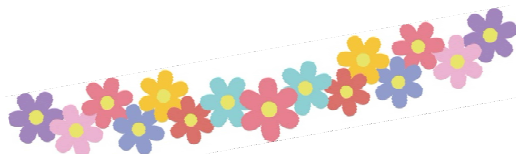
5

訪問看護ステーションの現状

全国の訪問看護ステーション数……12,393か所

1事業所当たりの職員数……… 総数 10.3人
看護職 7.2人
理学療法士 1.7人
作業療法士 0.7人
言語聴覚士 0.2人
事務職 0.5人

厚生労働省 R2年度介護サービス施設・事業所調査の概況より



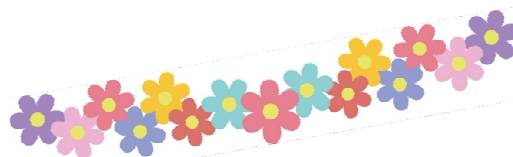
6

訪問看護ステーションの現状

1事業所当たりの利用者数……総数 65.4人
医療等 13.3人
介護 43.7人
介護予防 8.4人

介護保険・医療保険種別利用者状況…介護保険約 80%
医療保険約 20%

厚生労働省 H29年度介護サービス施設・事業所調査の概況より



7

宮城県内、仙台市の訪問看護ステーション数

- ★宮城県内……192ヶ所（うち休止 8か所）
- ★仙台市内……113ヶ所（うち休止 4か所）
- ◆青葉区内……30ヶ所
- ◆宮城野区内……16ヶ所（うち休止 1か所）
- ◆若林区内……17ヶ所（うち休止 3か所）
- ◆太白区内……30ヶ所
- ◆泉区内……20ヶ所

宮城県ホームページ 介護事業所一覧 令和4年6月1日現在

8

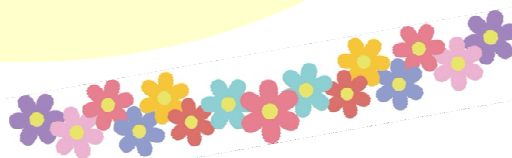
訪問看護ステーションの課題

- ・人材確保
- ・人材育成



コロナ禍で苦勞したこと

- ・個人用防護具不足
- ・風評被害
- ・介護職におけるスタンダード
プリコーションの徹底
- ・訪問看護の継続



ご清聴ありがとうございました

