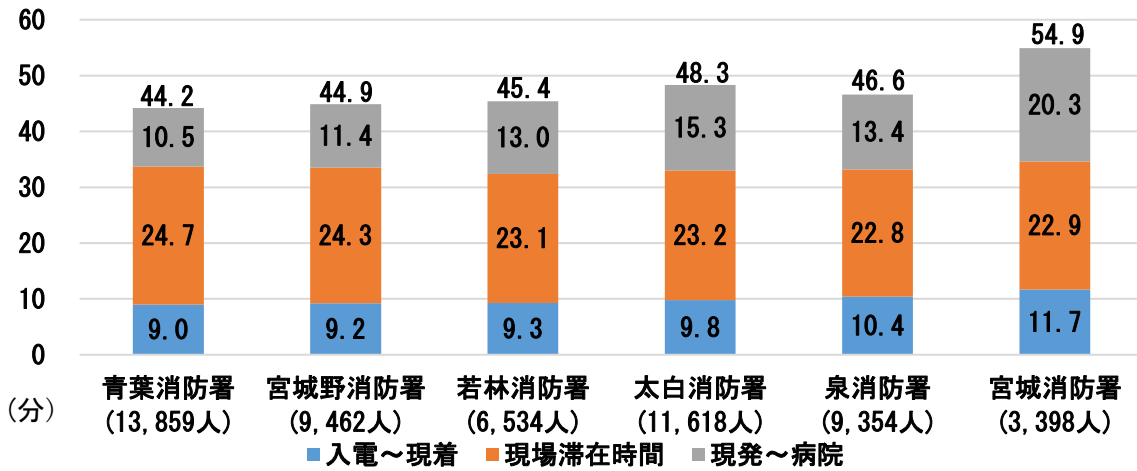
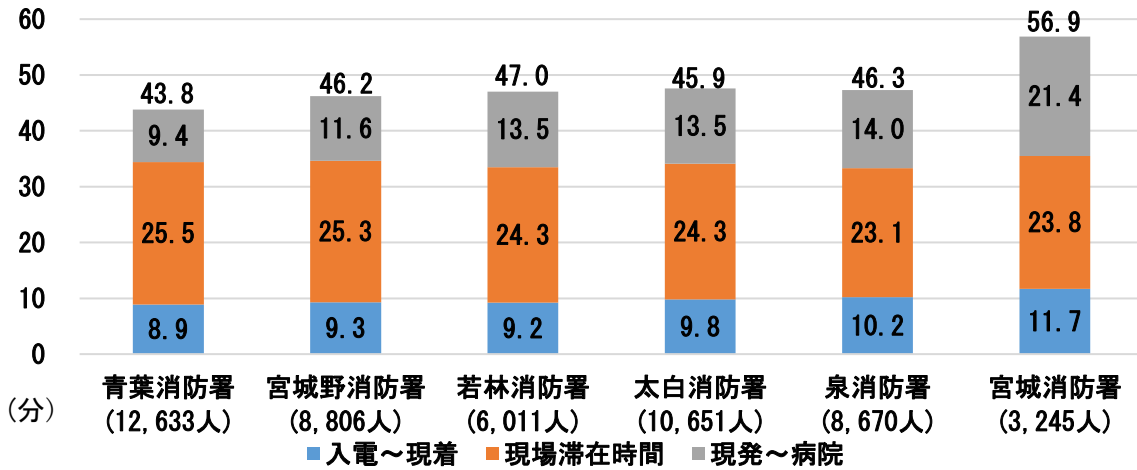


仙台市内消防署管轄毎の救急搬送時間(令和5年速報値)



仙台市内消防署管轄毎の救急搬送時間(令和4年)



(人)	全搬送人員	青葉署	宮城野署	若林署	太白署	泉署	宮城署
推計人口	1,096,213	240,281	194,068	142,364	237,094	208,289	74,117
令和5年	54,266	13,859	9,462	6,534	11,618	9,354	3,398
令和4年	50,073	12,633	8,806	6,011	10,651	8,670	3,245
増加数(%)	4,193(8.4)	1,226(9.7)	656(7.4)	523(8.7)	967(9.1)	684(7.9)	153(4.7)

※署管轄毎の搬送人員は発生住所にて抽出(市外を含まない)

※推計人口はR6.3.1現在

- 市全体の現場到着時間は令和4年、5年共に9.6分だが、青葉署と若林署で0.1分、泉署で0.2分延伸している。(宮城野署では0.1分短縮)
- 市全体の現場滞在時間は令和4年が24.6分、5年が23.6分で、全署で短縮されている。
- 現場出発から病院収容までの時間は青葉署と太白署で延伸している。