

会場内での注意事項とお願い

- 会場内・全館禁煙となります。
- 携帯電話・スマートフォンをお持ちの方は、電源をお切りいただくか、マナーモードへ切り替えていただきますようお願いいたします。
- 会場内での録音・撮影はご遠慮くださいますようお願いいたします。
- この説明会は録画の上、後日仙台市HPで公開する予定です。
- 会場入口にて本日の説明会資料を配布しております。お手元がない方は受付までお申し出ください。

泉区役所建替えに係る市民説明会

～先行着手の土木工事概要について～

2023年10月27日(金)・28日(土)

仙台市

仙台市泉中央駅前まちづくり推進コンソーシアム

※本説明会の内容は、今後の検討により変更となる可能性がございます。

泉区役所建替えに係る市民説明会

次第

1. 開会
2. 泉区役所建替事業の概要
3. 先行着手する土木工事の概要
4. 質疑応答
5. 閉会

2. 泉区役所建替事業 の概要

本事業の基本方針

基本方針1：区民の安心・安全な生活を支え、未来につながる庁舎の整備

- ・区民が立ち寄りやすく、気軽に集まり交流できることに加え、まちづくりの協働の場として機能
- ・災害時の事業継続性の確保と窓口機能の利便性・快適性の向上とともに、今後の区役所庁舎のモデルとなりうる整備

基本方針2：多様な活動を支える都市機能の強化と賑わいあふれる都市空間の形成

- ・若者や多様な団体と連携した、さらなる賑わいと交流の機能を促進
- ・泉中央駅を中心とした賑わい軸の北端の核を形成し、日常の賑わいと交流を創出

基本方針3：広域拠点にふさわしい交通環境の改善と魅力の創出

- ・「乗換の場」から快適に時間を過ごせる「交流結節の場」づくり
- ・広域拠点にふさわしい交通環境の改善と魅力創出を推進

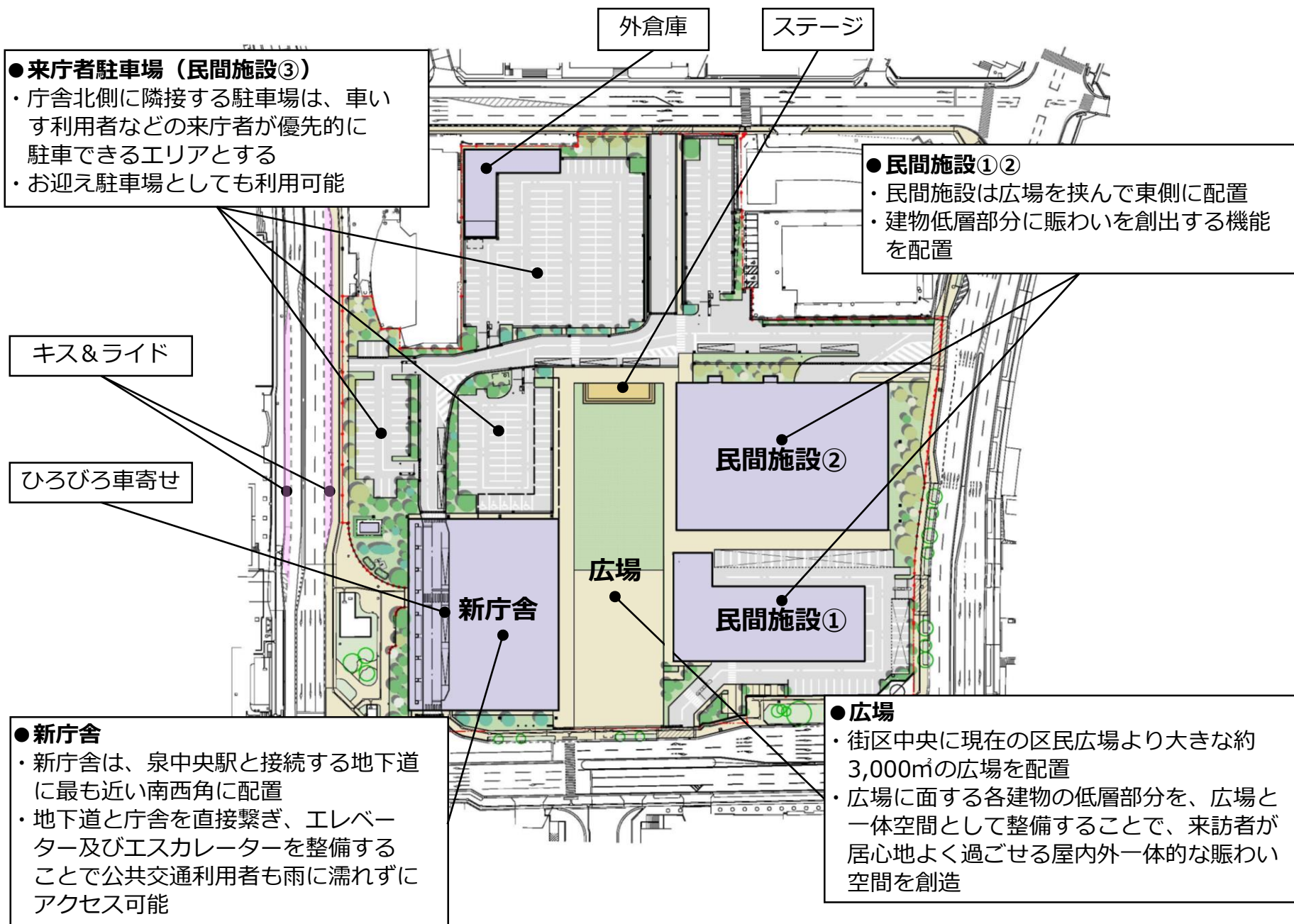
<全体>



<1階区民ホール>
通常時

※民間施設建物計画については仙台市・コンソーシアム間で協議・調整中です。
※現状のイメージパースのため、今後の設計により変更の可能性があります。

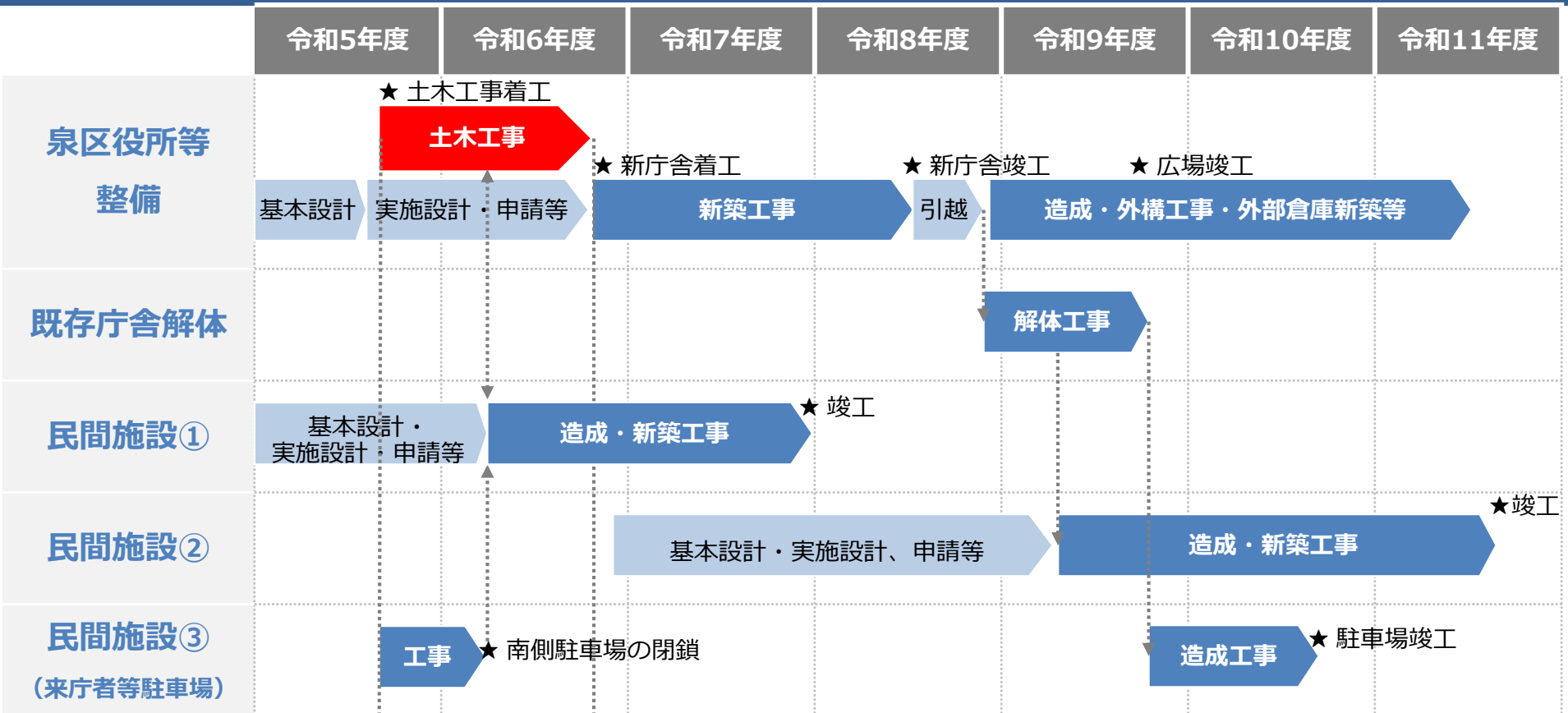
配置計画



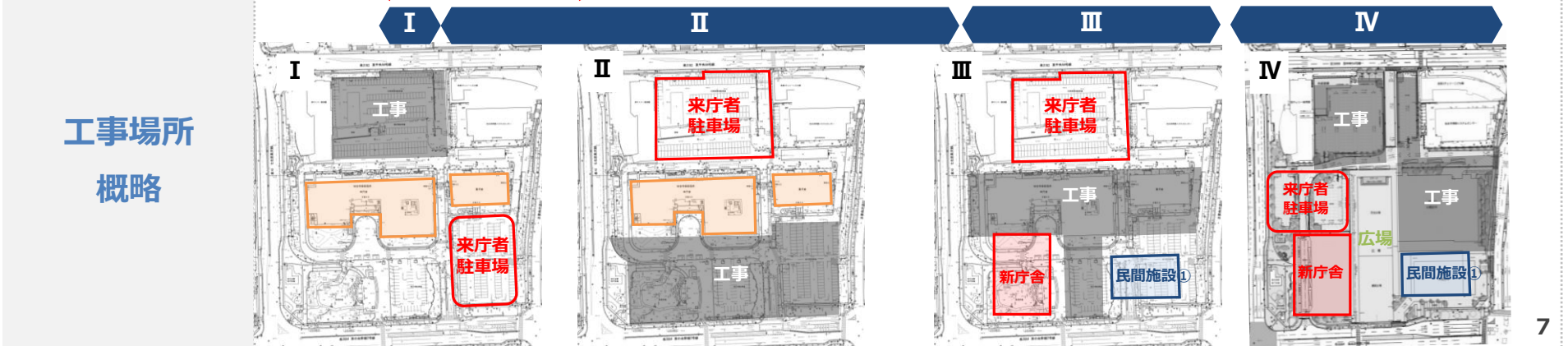
3. 先行着手する 土木工事の概要

全体スケジュール（予定）

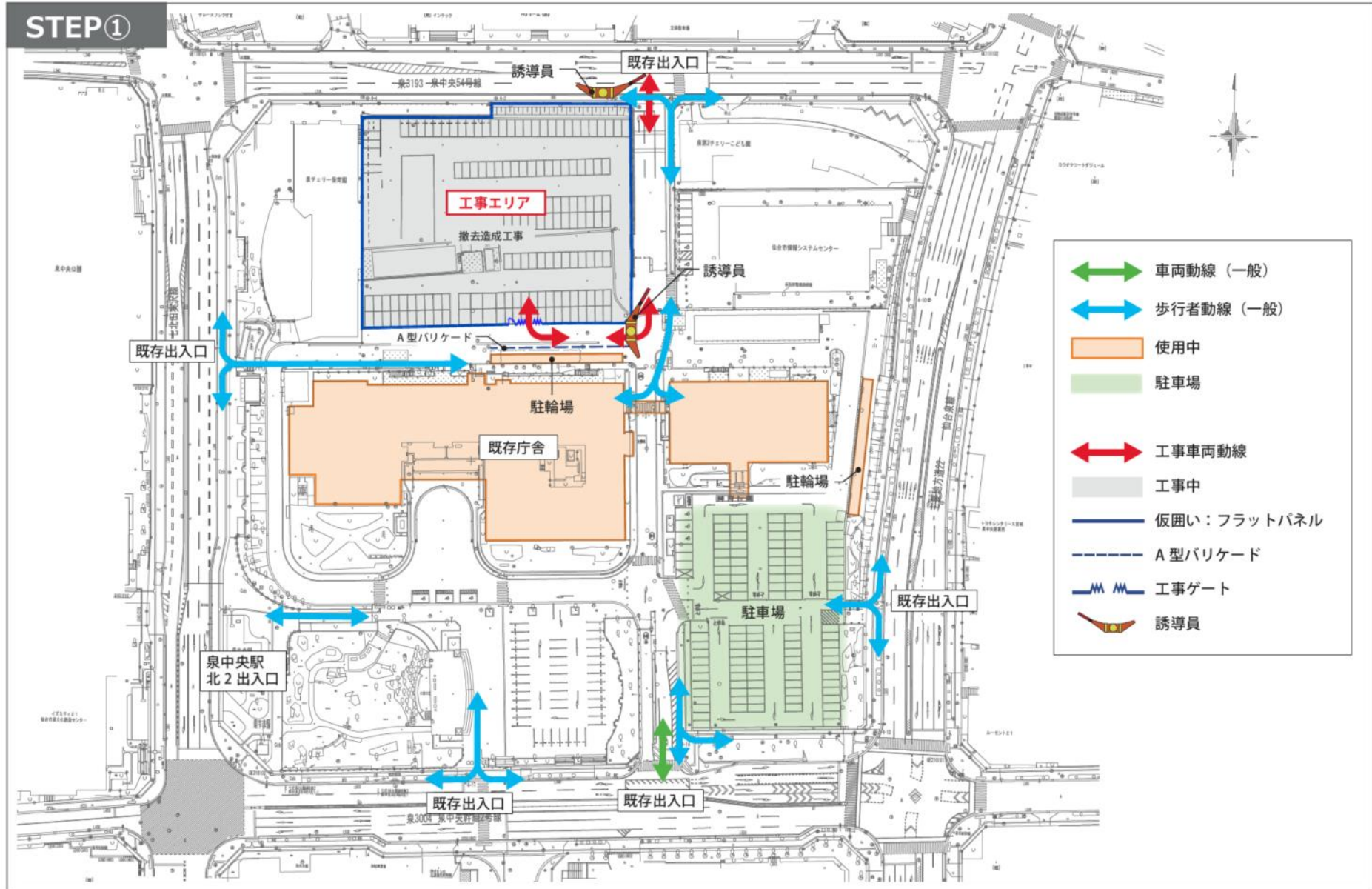
※今後の行政協議や詳細検討により変更の可能性があります。



STEP①～③ ※STEP図詳細については次頁以降にてご説明致します。



STEP① 現庁舎北側スロープ新設工事（2023年末頃～4ヶ月程度）

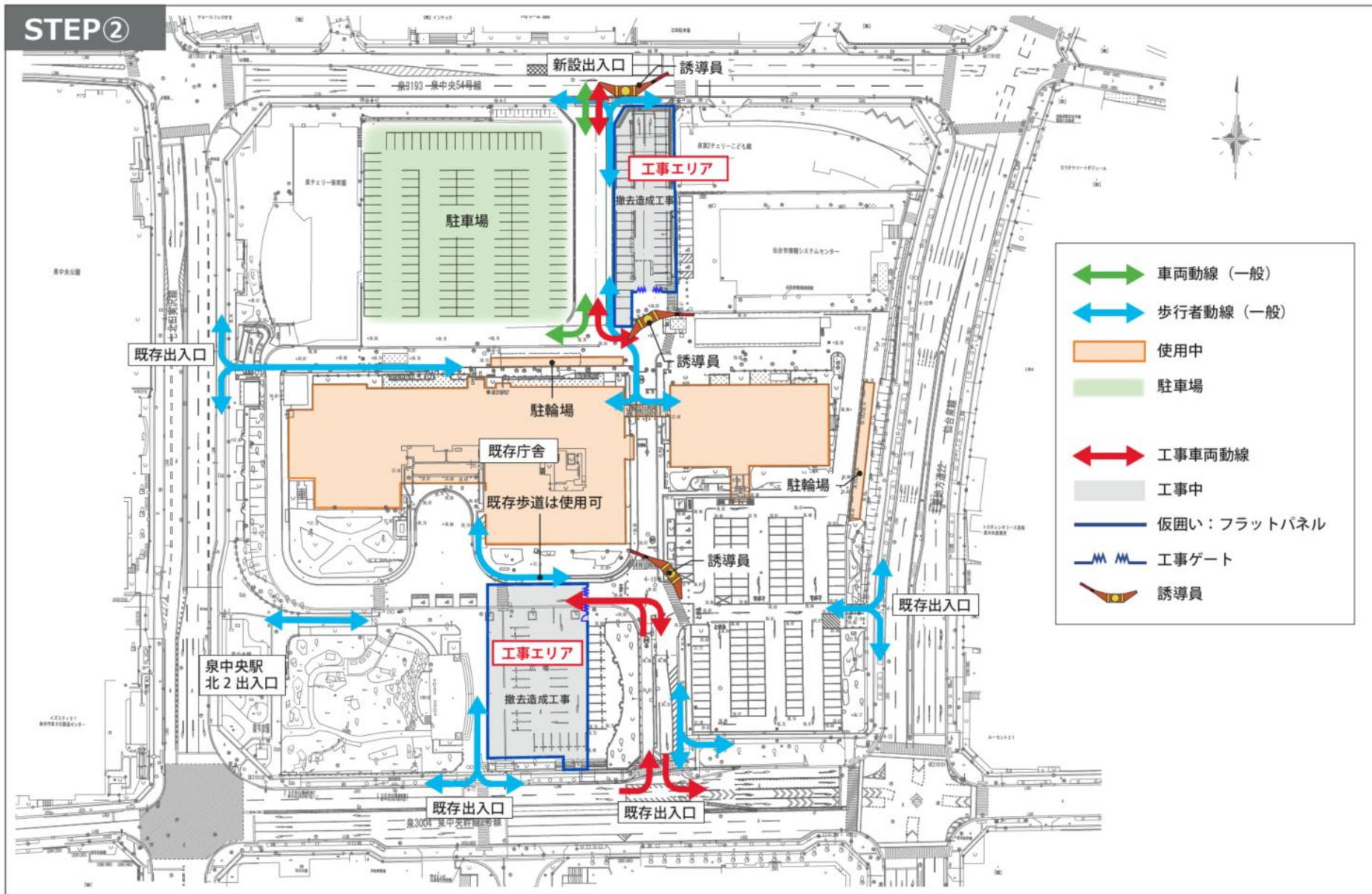


※工事期間中、敷地内の駐車場台数が減りますので、来庁に際しては公共交通機関の利用等にご協力ください。

土木工事概要

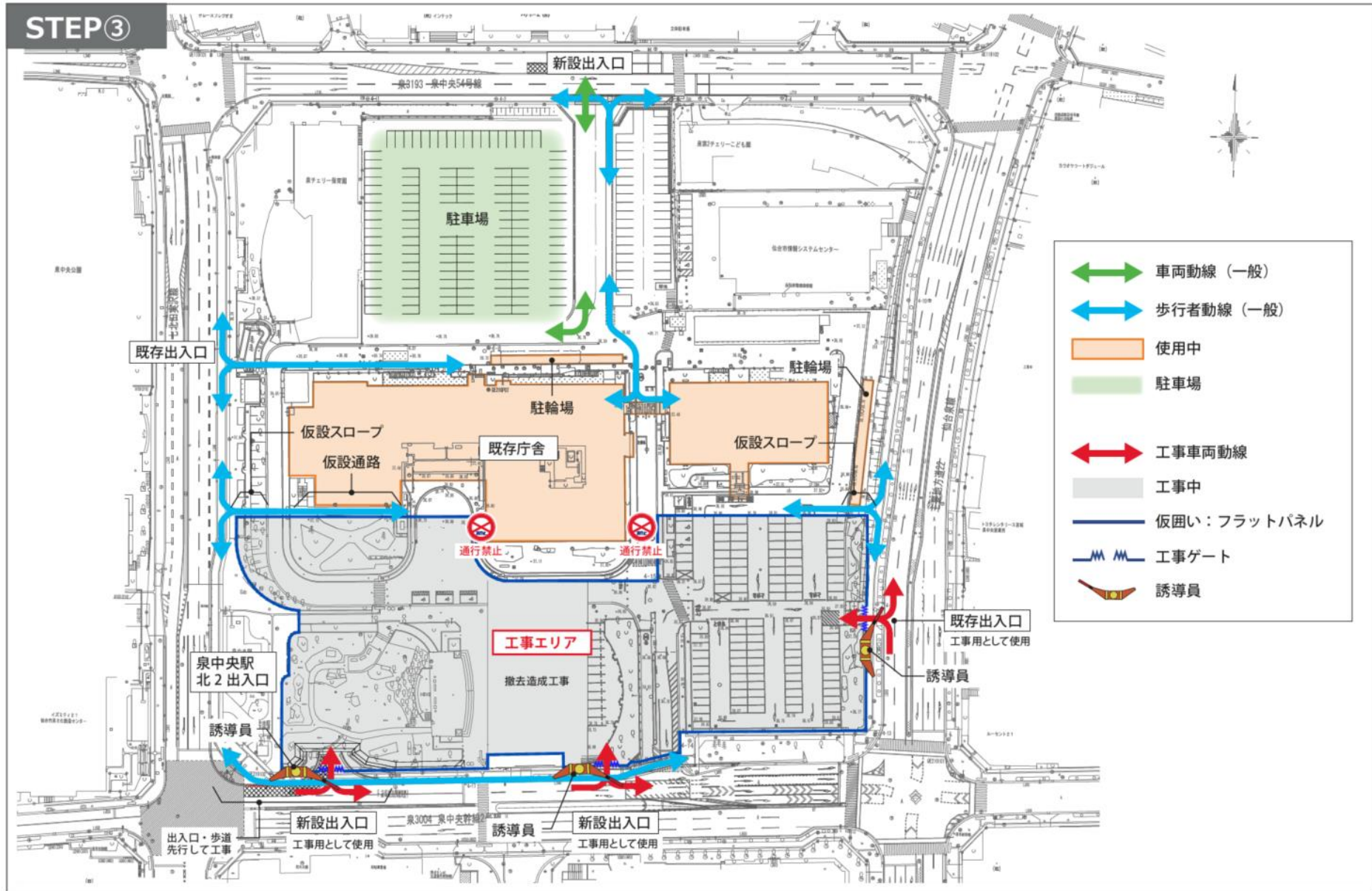
※今後の行政協議や詳細検討により変更の可能性があります。

STEP② 現庁舎北側既存スロープ撤去&新区民広場中央配管工事 (2024年3月頃~2ヶ月程度)



※工事期間中、敷地内の駐車場台数が減りますので、来庁に際しては公共交通機関の利用等にご協力ください。

STEP③ 現庁舎南側造成工事（2024年春頃～8ヶ月程度）



※工事期間中、敷地内の駐車場台数が減りますので、来庁に際しては公共交通機関の利用等にご協力ください。

工事作業方法について

■安全対策

- ・工事エリア外周部に鋼製仮囲いを配置します。
- ・1日あたりの工事車両の出入りは最大50台程度を想定していますが、適切に誘導員を配置することにより、安全確保を図ります。
- ・工事車両の出入時間は通勤時間帯等、混雑時を避けた計画となるよう努めます。

■騒音・振動対策

- ・騒音規制法・振動規制法で定められた基準値を遵守します。
- ・騒音・振動の少ない機械及び工法を選定します。

■作業時間および休日

- ・作業時間は、原則として午前8時～午後6時迄の間としますが、工種により夜間作業も行います。※作業時間の前後に、準備・片付けを行います。
- ・土曜日・日曜日は原則として休止としますが、工事の進捗状況などにより作業を実施させていただく場合もございます。

(作業日・時間等を変更する場合は、事前に現地の掲示板等にてお知らせします。)

■その他

- ・作業員の風紀維持及び作業所の火災予防・盗難防止を徹底します。
- ・工事に関わる関連法規等を遵守し、適切な作業所管理を行います。

①新庁舎関連

■土木工事に係る周知について

- ・2023年11月以降、仙台市・コンソーシアムとの協議が整い次第、仙台市ホームページ等にて周知致します。

■建物新築工事について

- ・計画進捗に合わせて、着工前（2024年度予定）に公表予定です。
- ・新築工事の着工にあたっては、改めて市民説明会を開催する予定です。

②民間施設関連

■民間施設用地に関する地区計画の変更手続き

- ・計画進捗に合わせ、年内（12月頃）を目途に近隣にお住いの皆様に説明予定です。

お問合せ先

■ 造成工事に関するお問合せ

窓 口：清水建設(株) 東北支店
連絡先：022-267-9171（建築部）

■ 工事期間中の庁舎利用に関するお問合せ

窓 口：仙台市泉区総務課
連絡先：（代）022-372-3111 内線：6111～6113

■ 泉区役所建替事業に関するお問合せ

窓 口：仙台市泉区泉中央地区活性化推進室
連絡先：（代）022-372-3111 内線：6192

ご清聴ありがとうございました

4. 質疑応答