

## 2.3. 再整備計画図

### 2.3.1. 交流ゾーン（東エリア：晩翠通～東二番丁通り）

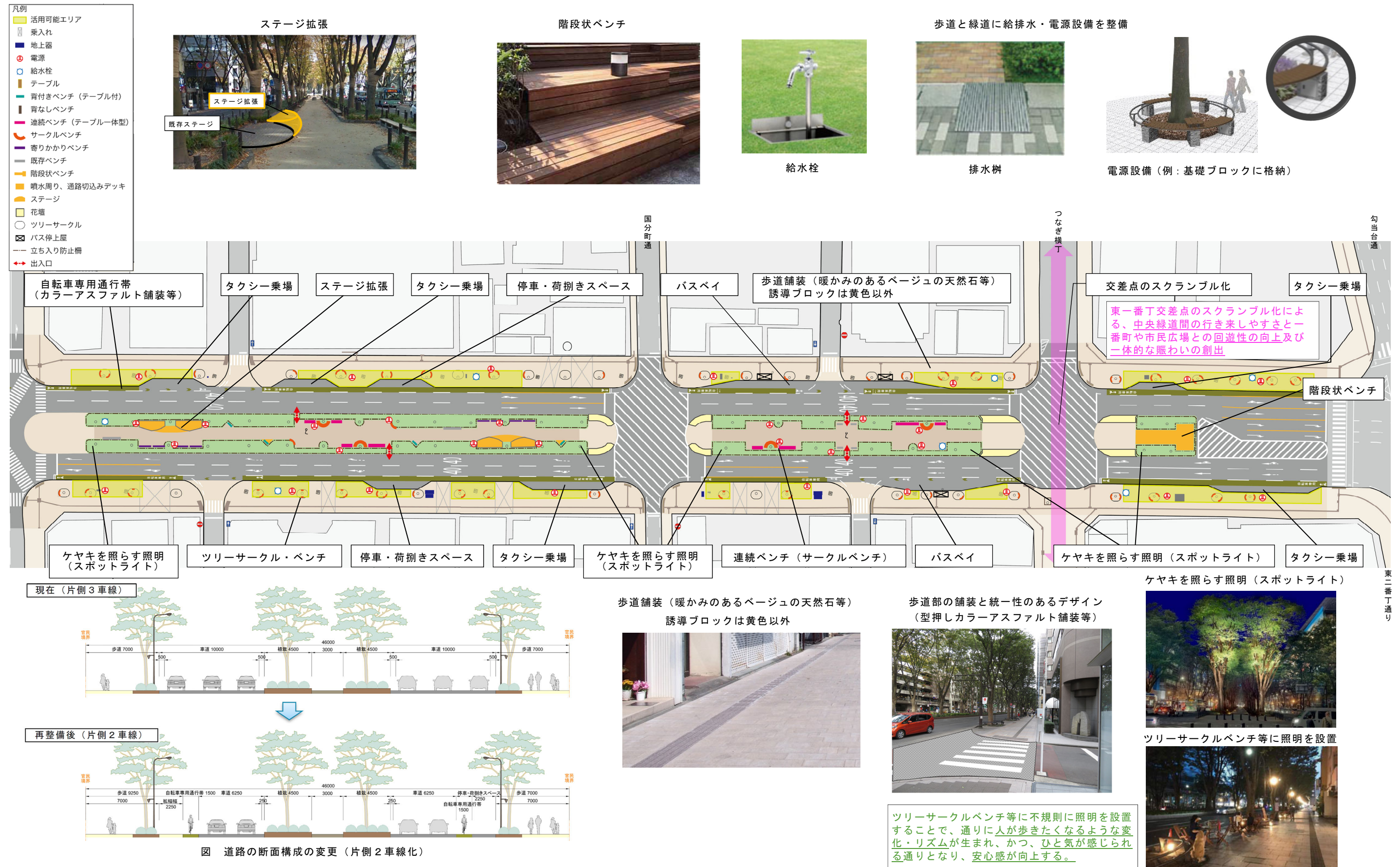


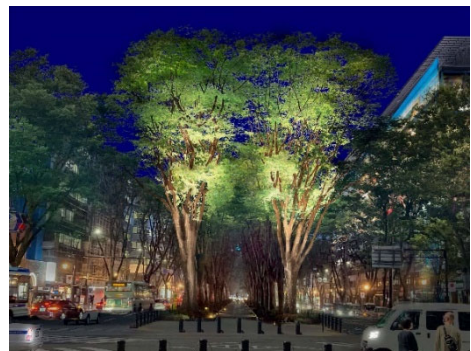
図 道路の断面構成の変更（片側2車線化）



### 2.3.2. 創造ゾーン（西エリア：西公園通～晩翠通）

- 凡例
- 活用可能エリア
  - 乗入れ
  - 地上器
  - 電源
  - 給水栓
  - テーブル
  - 背付きベンチ（テーブル付）
  - 背なしベンチ
  - 連続ベンチ（テーブル一体型）
  - サークルベンチ
  - 寄りかかりベンチ
  - 既存ベンチ
  - 階段状ベンチ
  - 噴水周り、通路切込みデッキ
  - ステージ
  - 花壇
  - ツリーサークル
  - バス停上屋
  - 立ち入り防止柵
  - 出入口

ケヤキを照らす照明（スポットライト）



西公園通

緑道舗装（透水性に配慮）



北材木町通り



2人掛けテーブル付き背付きベンチ（三角コーナー）



4人掛けテーブル



サークルベンチ



連続ベンチ（サークルベンチ）



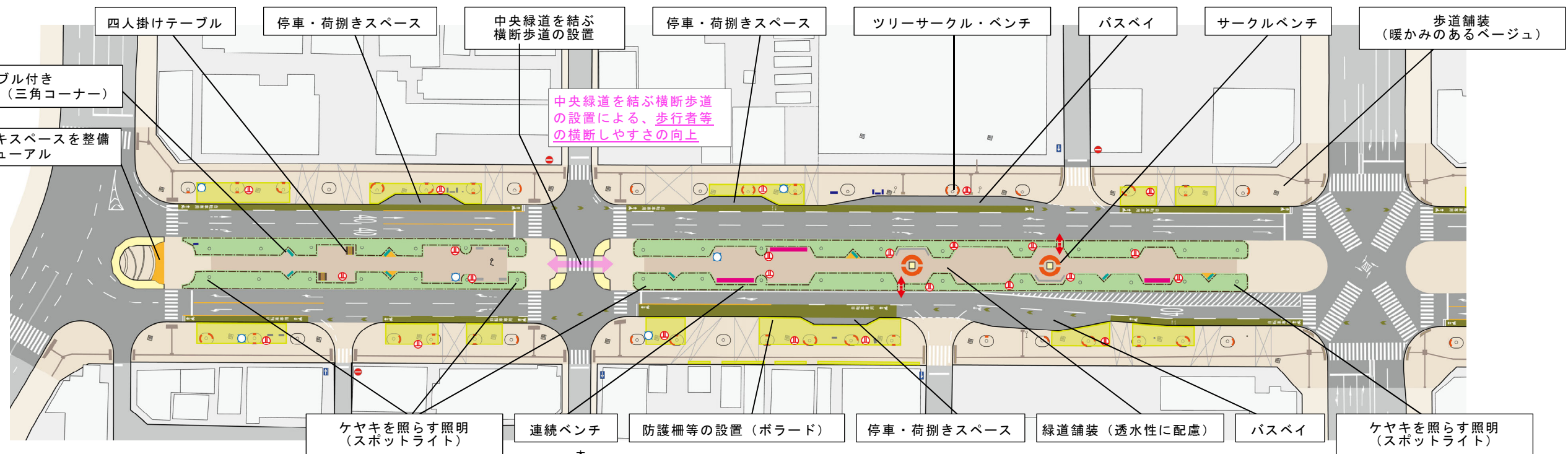
寄りかかりベンチ



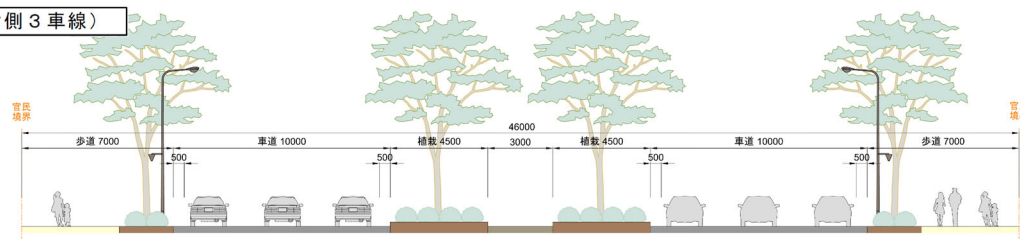
ツリーサークルベンチ



晩翠通



現在（片側3車線）



再整備後（片側2車線（一部1車線））

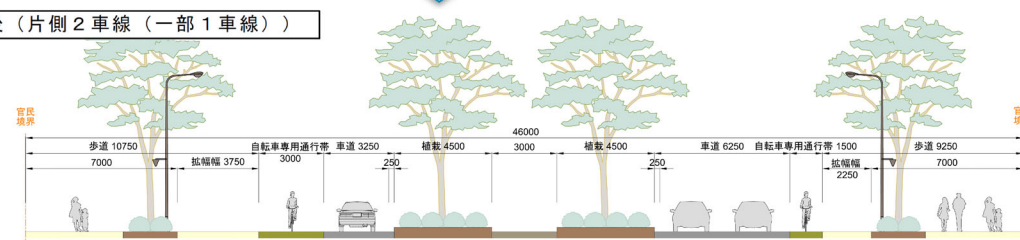
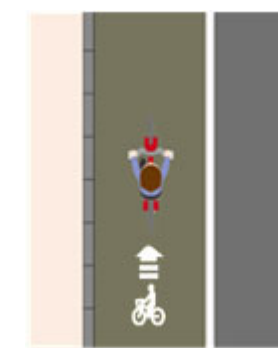


図 道路の断面構成の変更（片側2車線化（一部区間は1車線化））

防護柵等の設置（ボラード）

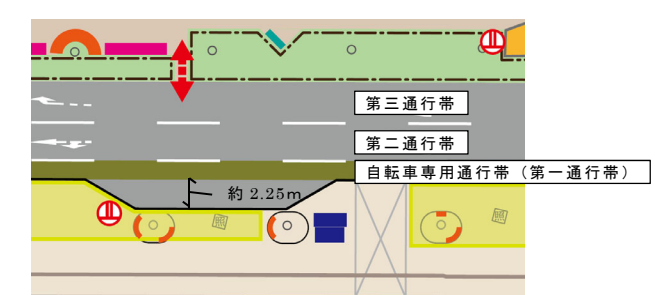


自転車専用通行帯（カラーアスファルト舗装等）



歩道 自転車専用通行 車道

停車・荷捌きスペース





## 2.4. 再整備のイメージ

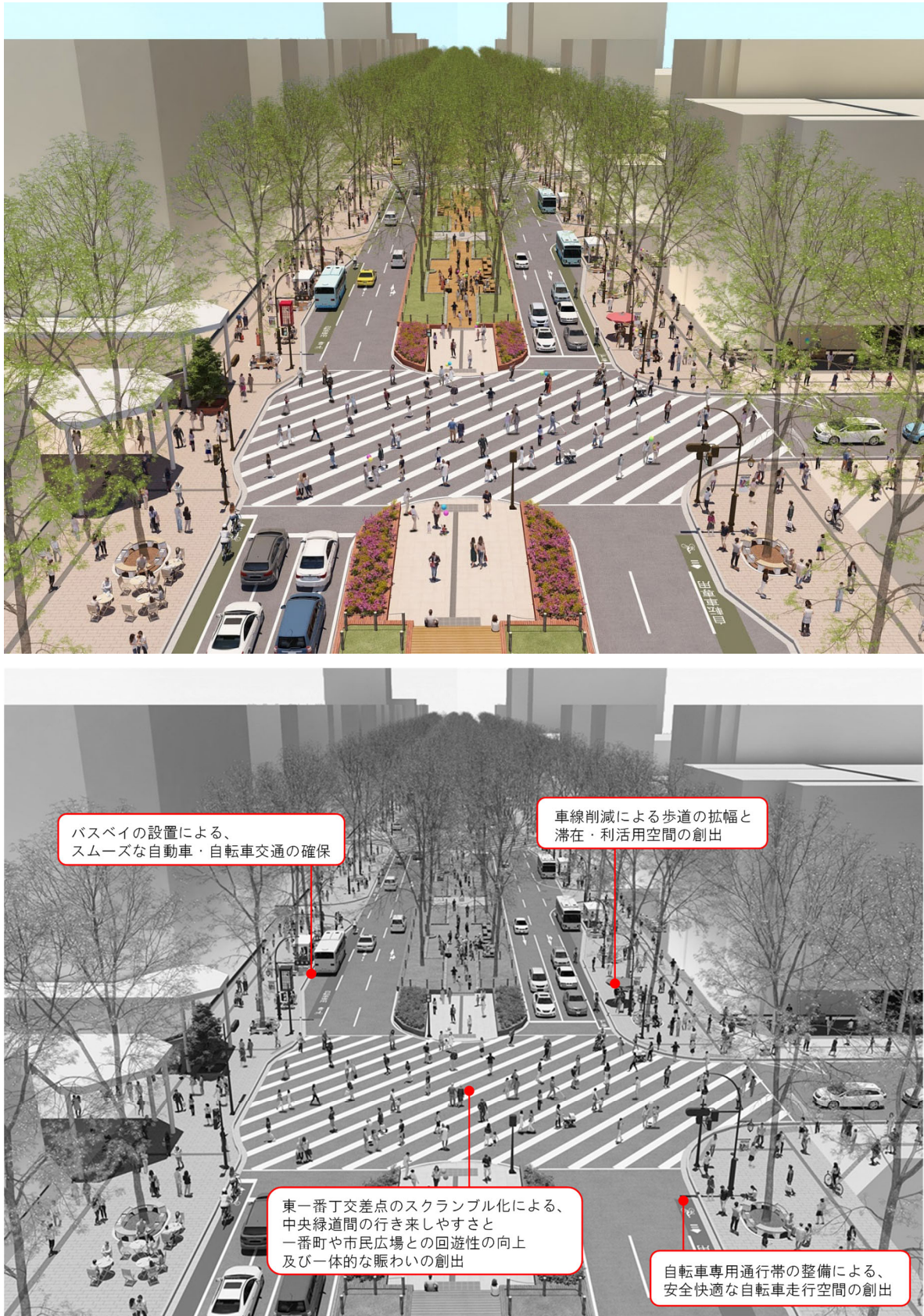


図 再整備後のイメージ図（1）



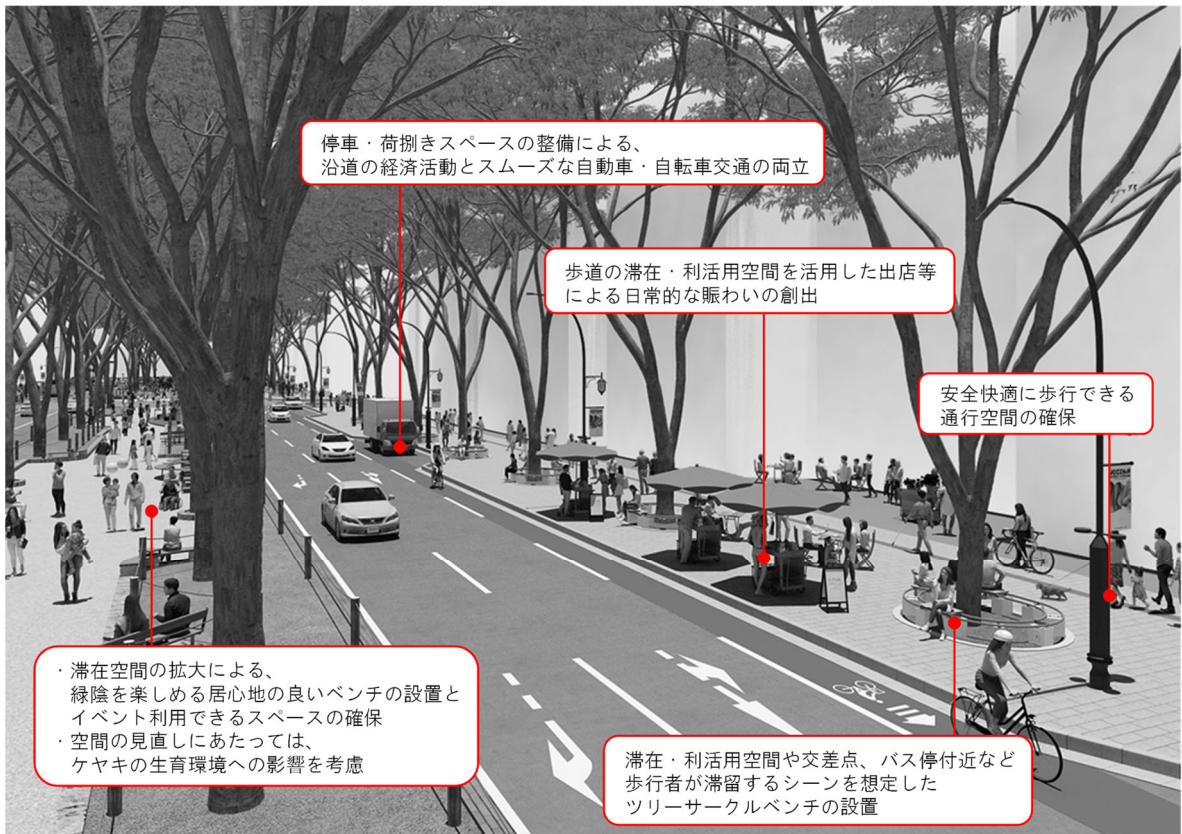


図 再整備後のイメージ図（２）

## 2.5. 再整備のスケジュール

○定禅寺通再整備と周辺の関連事業のスケジュール（予定）

| 年度            | 令和        |                |          |           |    |    |                    |     |       |     |                    |
|---------------|-----------|----------------|----------|-----------|----|----|--------------------|-----|-------|-----|--------------------|
|               | 4年        | 5年             | 6年       | 7年        | 8年 | 9年 | 10年                | 11年 | 12年   | 13年 |                    |
| 定禅寺通再整備       | ★<br>方針策定 | 測量<br>調査<br>設計 | 工事       |           |    |    |                    |     |       |     |                    |
| 市役所本庁舎        | 実施設計      |                | 解体       | 第Ⅰ期工事     |    |    | ★<br>供用開始<br>(第Ⅰ期) | 解体  | 第Ⅱ期工事 |     | ★<br>供用開始<br>(第Ⅱ期) |
| 勾当台公園         | 基本<br>計画  | 基本<br>設計       | 実施<br>設計 | にぎわいの広場工事 |    |    | いこいの広場工事           |     |       |     |                    |
| 表小路・<br>つなぎ横丁 |           | 検討・設計          |          |           | 工事 |    |                    |     |       |     |                    |

※ケヤキの根の調査結果や関連事業との調整等により、スケジュールが変更となる可能性があります。